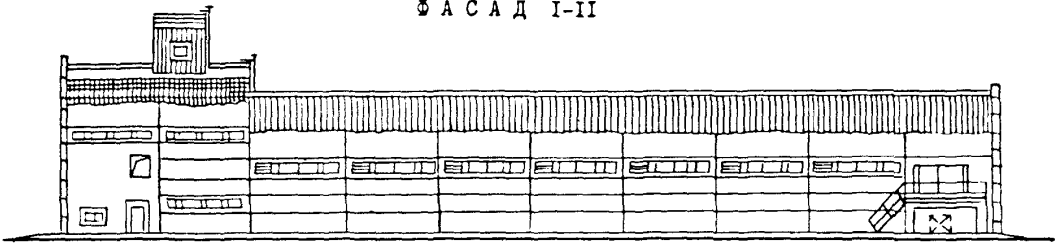
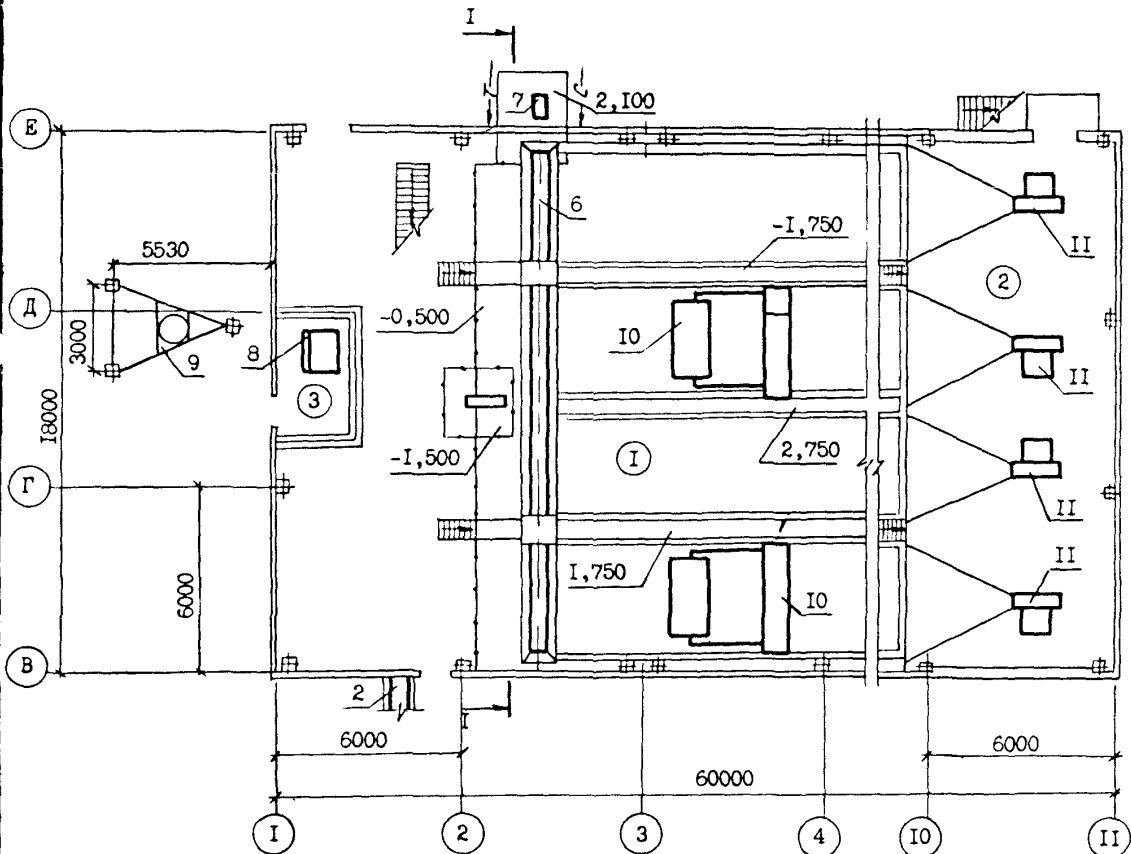


<p>К-2</p>	<p align="center">СТРОИТЕЛЬНЫЙ КАТАЛОГ Часть 2 ТИПОВЫЕ ПРОЕКТЫ ПРЕДПРИЯТИЯ, ЗДАНИЯ И СООРУЖЕНИЯ</p>	<p align="right">812-3-9.89</p>
<p>СССР</p>	<p align="center">ЦЕХ ПРЕДВАРИТЕЛЬНОЙ ОБРАБОТКИ СЕМЯН ТРАВ ПРОИЗВОДИТЕЛЬНОСТЬЮ 10 ТОНН В ЧАС ЗАВОДА ОБРАБОТКИ И ХРАНЕНИЯ СЕМЯН ТРАВ МОЩНОСТЬЮ 1 ТЫС. ТОНН В СЕЗОН (НА БАЗЕ ДВУХ ЛИНИЙ КОС-0,5М)</p>	<p>УДК 725.4.055:631.243.36</p>
<p>ЦИТП</p>		<p>№ 8 страниц Страница 1</p>
<p>МАРТ 1990</p>	<p align="center">ТИПОВОЙ ПРОЕКТ</p>	

Ф А С А Д I-II



ПЛАН НА ОТМ. 0,000

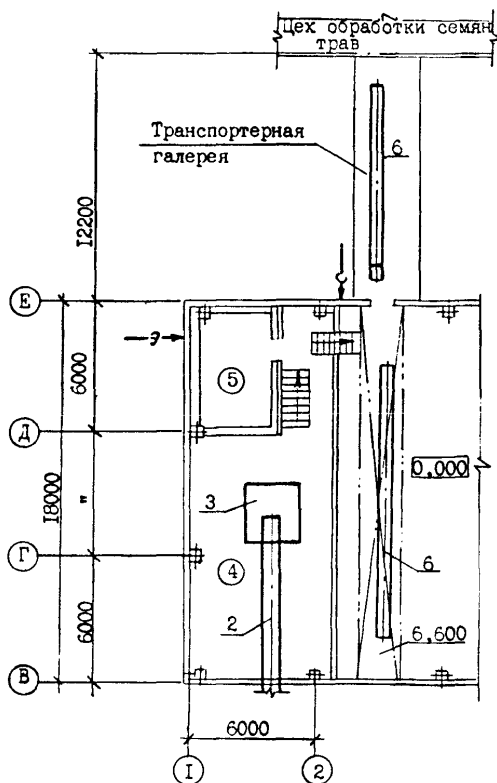


ЦЕХ ПРЕДВАРИТЕЛЬНОЙ ОБРАБОТКИ СЕМЯН ТРАВ ПРОИЗВОДИТЕЛЬНОСТЬЮ
10 ТОНН В ЧАС ЗАВОДА ОБРАБОТКИ И ХРАНЕНИЯ СЕМЯН ТРАВ МОЩНОСТЬЮ
1 ТЫС. ТОНН В СЕЗОН (НА БАЗЕ ДВУХ ЛИНИЙ КОС-0,5М)

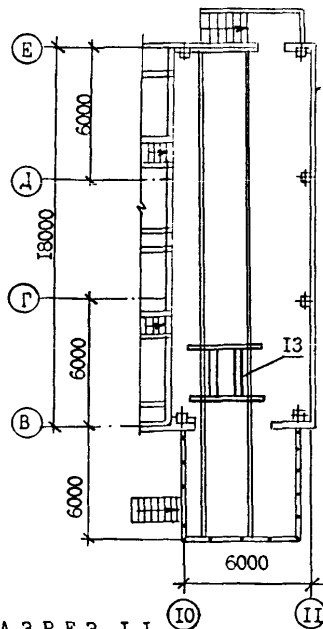
ТИПОВОЙ ПРОЕКТ
812-3-9.89

Страница 2

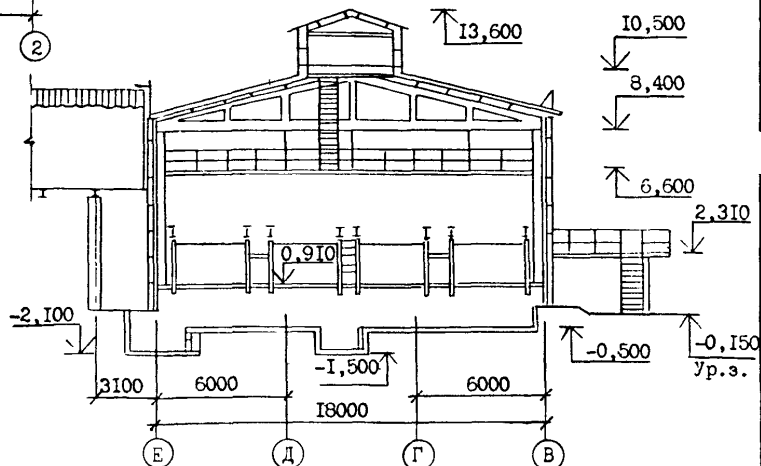
ПЛАН ПЛОЩАДКИ НА ОТМ. 4,200



ПЛАН ПЛОЩАДКИ НА ОТМ. 2,310



РАЗРЕЗ I-I



ЭКСПЛИКАЦИЯ ПОМЕЩЕНИЙ

Но- мер	Наименование	Площадь, м ²	Но- мер	Наименование	Площадь, м ²
①	Отделение временного хранения	786,10	④	Отделение предварительной очистки	97,00
②	Помещение вентиляторов	108,00	⑤	Помещение оператора	20,80
③	Вентиляторная	10,40			

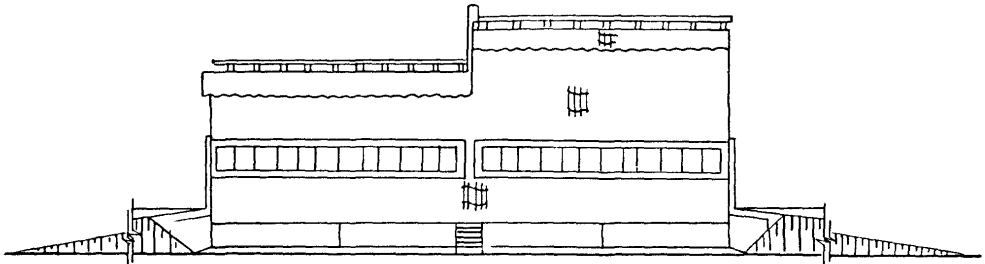
ЦЕХ ПРЕДВАРИТЕЛЬНОЙ ОБРАБОТКИ СЕМЯН ТРАВ ПРОИЗВОДИТЕЛЬНОСТЬЮ
10 ТОНН В ЧАС ЗАВОДА ОБРАБОТКИ И ХРАНЕНИЯ СЕМЯН ТРАВ МОЩНОСТЬЮ
1 ТЫС. ТОНН В СЕЗОН (НА БАЗЕ ДВУХ ЛИНИЙ КОС-0,5М)

ТИПОВОЙ ПРОЕКТ
812-3-9.89

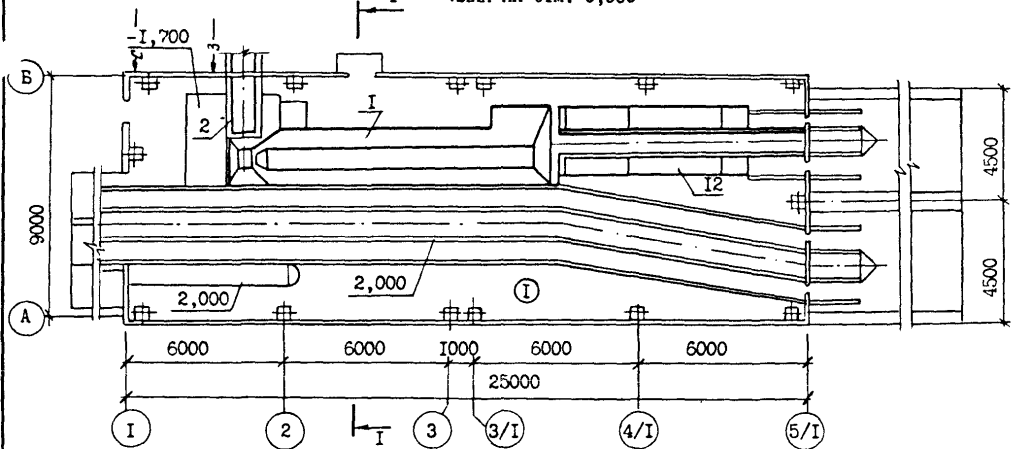
Страница 3

ОТДЕЛЕНИЕ ПРИЕМА

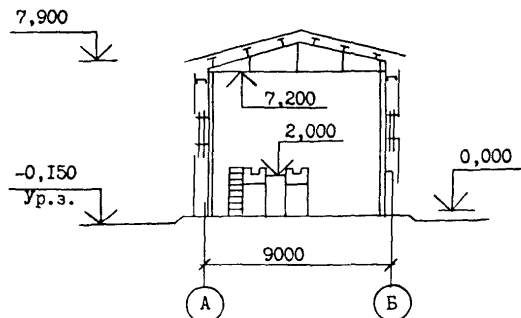
Ф А С А Д I - 5/I



П Л А Н НА ОТМ. 0,000



Р А З Р Е З I-I



ЭКСПЛИКАЦИЯ ПОМЕЩЕНИЙ

Но- мер	Наименование	Площадь, м2
Ⓘ	Отделение приема	153,00

ЦЕХ ПРЕДВАРИТЕЛЬНОЙ ОБРАБОТКИ СЕМЯН ТРАВ ПРОИЗВОДИТЕЛЬНОСТЬЮ 10 ТОНН В ЧАС ЗАВОДА ОБРАБОТКИ И ХРАНЕНИЯ СЕМЯН ТРАВ МОЩНОСТЬЮ 1 ТЫС. ТОНН В СЕЗОН (НА БАЗЕ ДВУХ ЛИНИЙ КОС-0,5М)	ТИПОВОЙ ПРОЕКТ 812-3-9.89	Страница 4
--	--	-------------------

ЭКСПЛИКАЦИЯ ОБОРУДОВАНИЯ

Поз	Наименование и марка	Кол	Поз	Наименование и марка	Кол
1	Бункер-транспортёр Т-236	I	8	Вентилятор пневмоотходов МБ 35	I
2	Конвейер ленточный Т-430 В=650 мм	I	9	Циклон Су 31	I
3	Машина предварительной очистки воздушного-решетная К-524А	I	10	Машина передвижная для обслуживания траншей	2
4	Циклоны левый Ре № 48307; правый Ре № 48308	2	11	Вентилятор	4
5	Нория ВУС-101	I	12	Автомобилеразгрузчик универсальный гидравлический ГУАР-15Н(П)	I
6	Конвейер ленточный Т-430 В=500 мм	3	13	Тележка для перевозки машин	I
7	Нория Т-208	I	14	Воронка	I

D2BA СТРОИТЕЛЬНЫЕ КОНСТРУКЦИИ И ИЗДЕЛИЯ

Фундаменты - столбчатые монолитные железобетонные по серии I.412.1-6, вып.0,1,2, типоразмеров -10

Фундаментные балки - сборные железобетонные по серии I.415.1-2, вып.1, типоразмеров -8

Колонны - сборные железобетонные по серии I.423.1-3/88, вып.0-1,1,2, типоразмеров -8

Прогонны - сборные железобетонные по серии I.462-14, вып.1, типоразмеров -2; металлические, индивидуального изготовления

Перекрытия - сборные железобетонные по серии I.442.1-2, вып.1, типоразмеров -1

Стены - асбестоцементные волнистые листы унифицированного профиля по ГОСТ 16233-77* по металлическим прогонам; сборные железобетонные панели по серии I.432-15, вып.1, типоразмеров -8; кирпичные

Фермы - сборные железобетонные по серии I.063.1-1, вып.1, типоразмеров -4; металлические, индивидуального изготовления

Покрытия - сборные железобетонные плиты по ГОСТ 22701.1-77*, типоразмеров -4

Кровля - асбестоцементные волнистые листы унифицированного профиля по ГОСТ 16233-77* по железобетонным и металлическим прогонам

Лестницы - металлические по серии I.450.3-3, вып.0,1 ч.1,2; 2 ч.1,2, типоразмеров -3

Площадки - металлические, индивидуального изготовления; сборные железобетонные по серии 3.006.1-2/87, вып.0,2, типоразмеров -3

Полы - асфальтобетонные, цементно-песчаные, линолеумные

Окна - деревянные по ГОСТ 12506-81, типоразмеров -4

Двери - деревянные по ГОСТ 14624-84, типоразмеров -3; по серии 2.435-6, вып.1,5, типоразмеров -1

Ворота - деревянные по серии I.435.9-17, вып.3, типоразмеров -1

Наибольшая масса монтажного элемента -
- (ферма) - 6,40 т

H5UA ОТДЕЛКА

НАРУЖНАЯ

Кладка стен с расшивкой швов

ВНУТРЕННЯЯ

Кладка стен в подрезку. Известковая и клеевая окраска

C3GA ИНЖЕНЕРНОЕ ОБОРУДОВАНИЕ

Отопление - водяное, вода с параметрами 95-70°C от внутриплощадочных сетей

Вентиляция - приточно-вытяжная с естественным и механическим побуждением

Электроснабжение - напряжение 380/220 В от внутриплощадочных сетей

Электроосвещение - лампы накаливания и люминесцентное

Слаботочные устройства - громкоговорящая диспетчерская связь и пожарная сигнализация

J30B НОРМАТИВНОЕ ЗНАЧЕНИЕ
ВЕТРОВОГО ДАВЛЕНИЯ - $\frac{0,23}{23}$ $\frac{\text{кПа}}{\text{кгс/м}^2}$

R2CO СТЕПЕНЬ ОГНЕСТОЙКОСТИ - вторая

N1BD РАСЧЕТНАЯ ТЕМПЕРАТУРА НАРУЖНОГО ВОЗДУХА -
- минус 30°C

J3NB НОРМАТИВНОЕ ЗНАЧЕНИЕ
ВЕСА СНЕГОВОГО ПОКРОВА - $\frac{1,00}{100}$ $\frac{\text{кПа}}{\text{кгс/м}^2}$

G2DD КЛИМАТИЧЕСКИЕ РАЙОНЫ СССР - I, III

G2EE ИНЖЕНЕРНО-ГЕОЛОГИЧЕСКИЕ УСЛОВИЯ - обычные

<p style="text-align: center;">ЦЕХ ПРЕДВАРИТЕЛЬНОЙ ОБРАБОТКИ СЕМЯН ТРАВ ПРОИЗВОДИТЕЛЬНОСТЬЮ 10 ТОНН В ЧАС ЗАВОДА ОБРАБОТКИ И ХРАНЕНИЯ СЕМЯН ТРАВ МОЩНОСТЬЮ I ТЫС. ТОНН В СЕЗОН (НА БАЗЕ ДВУХ ЛИНИЙ КОС-0,5М)</p>	<p style="text-align: center;">ТИПОВОЙ ПРОЕКТ 812-3-9.89</p>	<p style="text-align: right;">Страница 5</p>
--	--	--

G3DT ТЕХНОЛОГИЧЕСКИЙ ПРОЦЕСС

Цех предварительной обработки семян трав производительностью 10 тонн в час (по предварительной очистке на клевере с объемной массой 0,78 т/м³) предназначен для приема, предварительной очистки, временного хранения и подсушки семян трав до влажности 20 % с уборочной влажностью, достигающей 45 %.

В цехе предварительной обработки семян трав (модуль левый) предусмотрено проведение всех операций обработки семян трав в соответствии с требованиями современной технологии:

- прием вороха семян трав;
- предварительная очистка семян трав;
- временное хранение в траншеях-закромах с активным вентилированием;
- отпик семян трав по транспортерной галерее в цех обработки семян трав.

В цехе размещены отделения: приема, предварительной очистки, временного хранения, помещения вентиляторов и оператора.

В цехе предусмотрена обработка семян трав на одной технологической линии производительностью 10 тонн в час (по клевелу) на предварительной очистке. Для удаления отходов запроектирована одна пневмотранспортная сеть ПТИ.

Отделение приема предназначено для разгрузки семян трав из бортовых машин грузоподъемностью 5 т на тупиковом автомобилеразгрузчике ГУАР-15Н(П) и саморазгружающихся тракторных тележек. Из автотранспорта ворох семян поступает непосредственно в бункер-транспортер Т-236, вместимостью 15 м³, а затем по ленточному конвейеру Т-430 В=650 мм ворох поступает в отделение предварительной очистки. Сбор налипших семян и отходов с ленты конвейера производится в инвентарную емкость, установленную под конвейером отделения предварительной очистки семян.

На машине предварительной очистки К-524А ворох очищается от крупных и мелких примесей. После удаления отходов ворох семян направляется норией ВУС-101, конвейером Т-430 В=500 мм на временное хранение и подсушку в траншеи-закрома общей вместимостью 1000 м³. При необходимости семенной материал по галерее конвейером Т-430 В=500 мм может быть направлен непосредственно на окончательную очистку в цех обработки семян.

Отделение временного хранения состоит из четырех траншей-закромов шириной 3,5 м, длиной 44 м. Вместимость одной траншеи при высоте слоя семян 1,6 м составляет 250 м³ или 85 т при объемной массе вороха семян 350 кг/м³. Общая вместимость отделения временного хранения 350 т. Пол вентилируемых траншей-закромов перекрыт решетчатым настилом, а для более мелких семян пол перекрывается сверху сетчатой тканью. Под днищем каждой траншеи по всей длине проходит воздушный канал, который подсоединен к вентилятору активного вентилирования.

В зависимости от влажности вороха семян трав, высота загрузки траншей и интенсивность сьема влаги будут изменяться.

При превышении влажности наружного воздуха свыше 80 % необходимо временно прекратить процесс подсушки вороха семян.

Для забора свежего воздуха предусмотрены жалюзийные решетки 42 СТД 301. При расчетной влажности вороха 30 % средний сьем влаги за сутки - 2 %.

Отработанный воздух в отделении временного хранения отсасывается осевыми вентиляторами в атмосферу.

Для загрузки, разравнивания вороха и выгрузки из траншей-закромов предусмотрены машины для обслуживания траншей.

Транспортировка машин с одной траншеи на другую производится специальной тележкой, которая перемещается по рельсам перпендикулярно к траншеям со стороны, противоположной приему. Передвижными машинами управляет оператор из кабины оператора.

При разгрузке траншей семенной материал забирается лопастями барабана машины и подается на конвейер Т-430 В=500 мм, который оборудован приемной воронкой.

После подсушки семенной материал направляется на окончательную очистку в цех обработки семян трав.

Отходы после машины К-524А и циклонов удаляются из цеха системой пневмотранспорта ПТИ. От циклона-разгрузителя отходы подаются в тракторную тележку и отгружаются с территории завода. Вентилятор пневмоотходов МЕ-35 размещен в отдельном помещении.

Аспирационная сеть удаляет пыль и мелкие примеси от машины К-524А к загрузочной воронке. Очистка воздуха от пыли производится в циклонах Ре № 40307 и Ре № 40308.

Технологические операции в цехе можно выполнять только с одной партией семян одновременно.

При переходе на обработку другой партии семян трав все технологическое оборудование тщательно очищается. Для очистки оборудования предусмотрено использование пылесоса ГЛ 110 (ГДР) и инвентарные средства (щетки, веники и т.п.).

Контроль за ведением технологического процесса и состоянием семян в процессе их обработки и временного хранения осуществляет лаборант завода, в состав которого входит цех.

Коэффициент использования сменного времени технологического оборудования - 0,8.

Уровень механизации производственного процесса - 80 %.

Уровень автоматизации производственного процесса - 25 %.

ЦЕХ ПРЕДВАРИТЕЛЬНОЙ ОБРАБОТКИ СЕМЯН ТРАВ
ПРОИЗВОДИТЕЛЬНОСТЬЮ 10 ТОНН В ЧАС
ЗАВОДА ОБРАБОТКИ И ХРАНЕНИЯ СЕМЯН ТРАВ МОЩНОСТЬЮ 1 ТЫС.
ТОНН В СЕЗОН (НА БАЗЕ ДВУХ ЛИНИЙ КОС-0,5М)

ТИПОВОЙ ПРОЕКТ
812-3-9.89

Страница 6

V1MA

ТЕХНИКО-ЭКОНОМИЧЕСКИЕ ДАННЫЕ И ПОКАЗАТЕЛИ

	Наименование показателей	Код	Типовая проектная документация			Примечание*			
			Всего	Удельные показатели					
				на 1 м ² общей площади на 1 м ³ строительного объема	на расчетную единицу		на 1 млн. руб. СМ ¹		
G3DB	Производительность, т/ч	EA05	I						
		в натуральном выражении Т	EA07	I					
			EA08						
	в оптовых ценах, тыс. руб.	EA05							
		EA07							
		EA08							
	Производительность т/ч	ED06	10						
		в натуральном выражении, Т	ED09	500					
			ED10						
	в оптовых ценах, тыс. руб.	ED06							
ED09									
ED10									
Производственная программа	Затраты на обработку, тыс. руб.	СП02	76,25		7625,0				
	Прибыль (годовая), тыс. руб. (удельные показатели на 1 руб. товарной продукции, коп.)	СП07							
	Уровень рентабельности (прибыль к себестоимости), %	СП03							
	Срок окупаемости капиталовложений (сметной стоимости), год	СП04							
	Приведенные затраты, тыс. руб. (удельные показатели, руб.)	СП06	121,42		12142,0				
	Уровень механизации и автоматизации производственных процессов, %	МТ11	80						
	Удельный вес рабочих, занятых ручным трудом, %	ЮА62	20						
	Трудоемкость производства (годовая), чел.-ч. работ	ТР07	5600						
	Производительность труда	годовой выпуск продукции на одного работающего, тыс. руб.	МТ06						
		то же, в натуральном выражении	МТ07	125,00					
G3DD	Численность работников чел.	общая	МТ02	4					
		в том числе	рабочих	МТ03	4				
			в наиболее многочисленную смену	МТ04	2				
	количество рабочих дней в году	МТ08	80						
	количество смен в сутки	МТ01	3						
	продолжительность смены, ч.	МТ09	8						
	коэффициент сменности по рабочим	МТ05	3						
	коэффициент загрузки оборудования	МТ10	0,8						
	G3OC	Техническая характеристика	площадь, м ²	застройки	ХП01	1695,00		169,50	
				общая	ХП02	1538,30		153,83	
в том числе					подземной части	ХП03			
объем строительных работ, м ³			общий	ХБ01	11887,80		1188,78		
				подземной части	ХБ02				
			встроенных (бытовых) помещений	ХБ03					
G3OB	G3NB	объем строительных работ, м ³	в том числе	встроенных (бытовых) помещений	ХБ03				

ЦЕХ ПРЕДВАРИТЕЛЬНОЙ ОБРАБОТКИ СЕМЯН ТРАВ
ПРОИЗВОДИТЕЛЬНОСТЬЮ 10 ТОНН В ЧАС
ЗАВОДА ОБРАБОТКИ И ХРАНЕНИЯ СЕМЯН ТРАВ МОЩНОСТЬЮ 1 ТЫС.
ТОНН В СЕЗОН (НА БАЗЕ ДВУХ ЛИНИЙ КОС-0,5М)

ТИПОВОЙ ПРОЕКТ
812-3-9.89

Страница 8

ДОПОЛНИТЕЛЬНЫЕ ДАННЫЕ

За расчетный показатель принята производительность цеха - 1 тонна в час. Расчетных единиц 10. Сметная документация составлена в нормах и ценах 1984 года

В7БА СОСТАВ ПРОЕКТНОЙ ДОКУМЕНТАЦИИ

Альбом	1	ПЗ	Пояснительная записка.
		ТХ	Технология производства.
		АР	Архитектурные решения.
		КЖ	Конструкции железобетонные.
		КМ	Конструкции металлические.
		ОВ	Отопление и вентиляция
Альбом	2	АС.И.	Строительные изделия
Альбом	3	ЭЛ	Электроснабжение, электрическое освещение и силовое электрооборудование.
		СС	Связь и сигнализация.
		АТХ	Автоматизация технологии производства
Альбом	4	СО	Спецификации оборудования
Альбом	5	ВМ	Ведомости потребности в материалах
Альбом	6	С	Сметы

Объем проектных материалов, приведенных к формату А4 - 750 форматок

В7БА АВТОР ПРОЕКТА Гипросельхоззерно, 350720, г.Краснодар, ул.Северная,324

В7НА УТВЕРЖДЕНИЕ Утвержден и введен в действие Гипросельхоззерно, приказ от 25.08.89. № 137. Срок действия 1994 год

В7КА ПОСТАВЩИК Гипросельхоззерно, 350720, г.Краснодар, ул.Северная,324