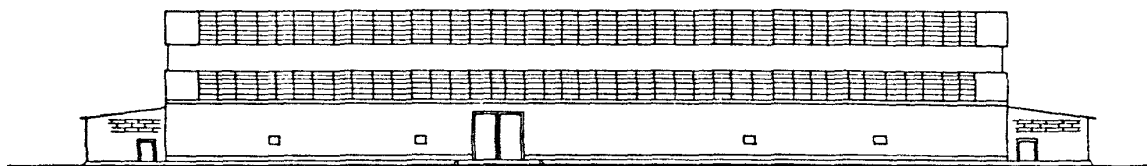
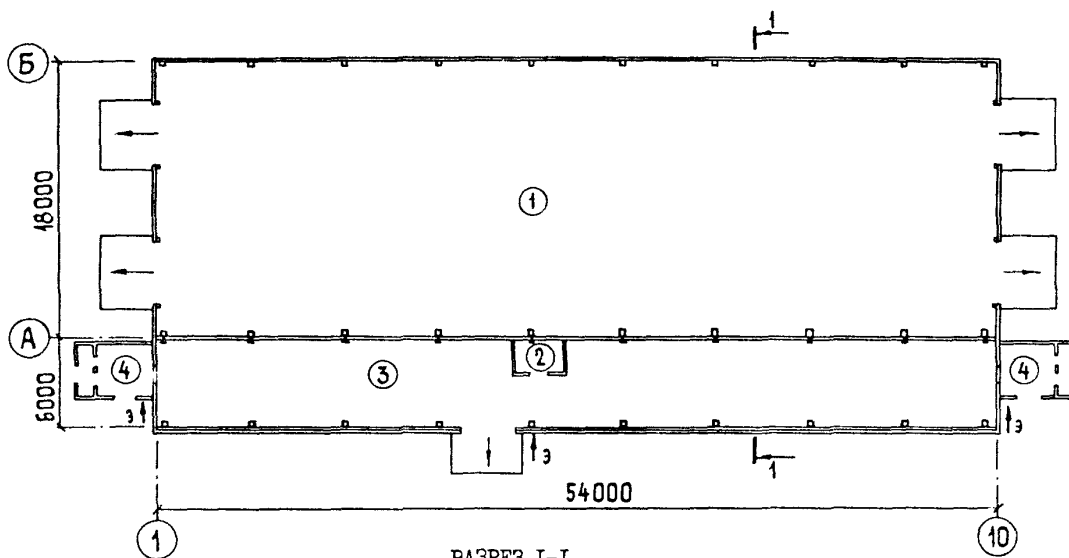


К-2	<b>СТРОИТЕЛЬНЫЙ КАТАЛОГ</b> Часть 2 <b>ТИПОВЫЕ ПРОЕКТЫ ПРЕДПРИЯТИЙ, ЗДАНИЯ И СООРУЖЕНИЙ</b>	ТИПОВЫЕ ПРОЕКТНЫЕ РЕШЕНИЯ 811-052.89
СССР	УСТАНОВКА ДЛЯ ДОСУШИВАНИЯ СЕНА ПОДОГРЕТЫМ ВОЗДУХОМ (ДЛЯ САРАЯ ВМЕСТИМОСТЬЮ 400 ТОНН)	УДК 697:631.243.23
ЦИТП		На 6 страницах Страница 1
МАРТ 1990		

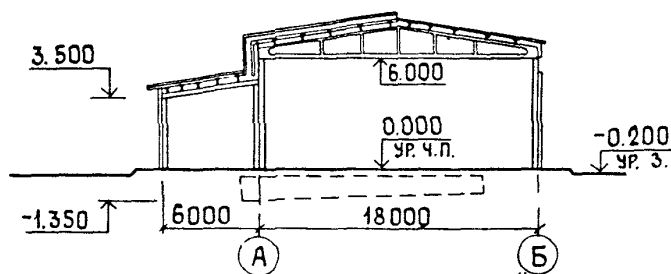
ФАСАД I-IO



ПЛАН НА ОТМ. 0.000



РАЗРЕЗ I-I



ЭКСПЛИКАЦИЯ ПОМЕЩЕНИЙ

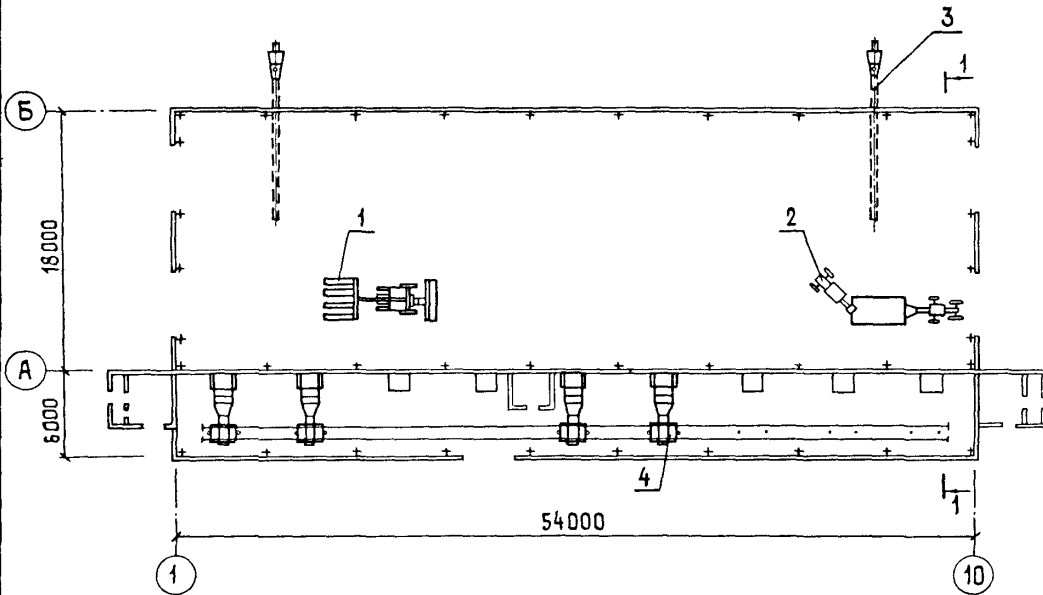
Но- мер	Обозначение	Пло- щадь, м <sup>2</sup>
1	Помещение для хранения сена	972,0
2	Электрощитовая	6,0
3	Помещение передвижных вентиляторов	324,0
4	Венткамера (2 пом.)	267

УСТАНОВКА ДЛЯ ДОСУШИВАНИЯ СЕНА ПОДОГРЕТЫМ ВОЗДУХОМ  
(ДЛЯ САРАЯ ВМЕСТИМОСТЬЮ 400 ТОНН)

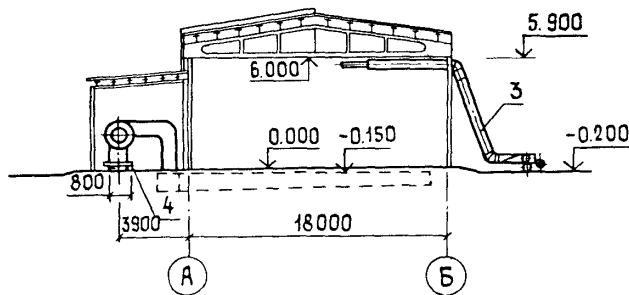
ТИПОВЫЕ  
ПРОЕКТНЫЕ  
РЕШЕНИЯ  
811-052.89

Страница 2

П Л А Н



РАЗРЕЗ I-I



ЭКСПЛИКАЦИЯ ОБОРУДОВАНИЯ

Поз	Наименование и марка	Кол.
1	Погрузчик фронтальный ПФ-0,5	2
2	Погрузчик-экскаватор ПЭ-0,8	1
3	Транспортер пневматический ТПЭ-10А	1
4	Тележка	4

УСТАНОВКА ДЛЯ ДОСУШИВАНИЯ СЕНА ПОДОГРЕТЫМ ВОЗДУХОМ (ДЛЯ САРАЯ ВМЕСТИМОСТЬЮ 400 ТОНН)		ТИПОВЫЕ ПРОЕКТНЫЕ РЕШЕНИЯ 8II-052.89	Страница 3
D2BA	СТРОИТЕЛЬНЫЕ КОНСТРУКЦИИ И ИЗДЕЛИЯ	H5UA	ОТДЕЛКА
	Фундаменты - сборные железобетонные по ГОСТ 24022-80, типоразмеров - I		НАРУЖНАЯ
	Блоки бетонные - по ГОСТ 13579-78; типоразмеров - 2		Асбестоцементные листы без окраски
	Колонны - сборные железобетонные по серии I.823.I-2, вып. I, типоразмеров - I		ВНУТРЕННЯЯ
	Балки - сборные железобетонные по серии I.862.I-5, вып. I, типоразмеров - I	C3GA	ИНЖЕНЕРНОЕ ОБОРУДОВАНИЕ
	Прогоны - сборные железобетонные по серии I.462-I4, вып. 2, типоразмеров - 3		Вентиляционные системы для активного вентилирования сена
	Плиты - сборные железобетонные по серии 3.006.I-2/87, вып. I-2, типоразмеров - 2		Электрокалориферные установки для подогрева воздуха
	Перекрышки - сборные железобетонные по серии I.038.I-I, вып. I, типоразмеров - I	J3NB	НОРМАТИВНОЕ ЗНАЧЕНИЕ ВЕСА СНЕГОВОГО ПОКРОВА - $\frac{1,0 \text{ кПа}}{100 \text{ кгс/м}^2}$
	Стены - асбестоцементные волнистые листы унифицированного профиля по ГОСТ 16233-77, кирпич марки Кр 75/1650/15 по ГОСТ 530-80	G2DD	КЛИМАТИЧЕСКИЕ РАЙОНЫ СССР - I, III
	Полы - из бетона класса В15, Г50	G2EE	ИНЖЕНЕРНО-ГЕОЛОГИЧЕСКИЕ УСЛОВИЯ - - обычные
	Ворота - деревянные по ГОСТ 18853-73 <sup>ж</sup> , типоразмеров - I	J3OB	НОРМАТИВНОЕ ЗНАЧЕНИЕ ВЕТРОВОГО ДАВЛЕНИЯ - $\frac{0,23 \text{ кПа}}{23 \text{ кгс/м}^2}$
	Двери - деревянные по ГОСТ 14624-84, типоразмеров - I	R2CO	СТЕПЕНЬ ОГНЕУСТОЙКОСТИ - вторая
	Окна - деревянные по ГОСТ 12506-8I, типоразмеров - I	N1BD	РАСЧЕТНАЯ ТЕМПЕРАТУРА НАРУЖНОГО ВОЗДУХА - минус 40 <sup>0</sup> C
	Кровля - деревянные рамы по ГОСТ 12506-8I, кровельная сталь по деревянной обрешетке		
	Наибольшая масса монтажного элемента (блок бетонный) - 0,97 т		
G3DT	ТЕХНОЛОГИЧЕСКИЙ ПРОЦЕСС		
	<p>Типовые проектные решения разработаны как дополнение к типовому проекту 8II-45.87 "Сарай для сена емкостью 400 т" и могут быть использованы в проектах других сараев. Дособорудование сараев установкой позволяет досушивать сено при любых погодных условиях в течение круглых суток. Подогрев воздуха предусматривается в солнечном коллекторе и при помощи электрокалориферных установок.</p> <p>Солнечный коллектор состоит из уложенной с южной стороны и окрашенной в черный цвет металлической кровли и прозрачного покрытия (остекленные рамы или рамы с армированной пленкой), уложенного по деревянным брускам на высоте 300 мм над кровлей.</p> <p>При влажности выше 70% подогретого в солнечном коллекторе воздуха предусмотрен подогрев в электрокалориферах дополнительно забираемого снаружи воздуха и смешение его с воздухом, подогретым в солнечном коллекторе. Основное технологическое оборудование для загрузки, выгрузки и досушки сена учтено в типовом проекте сарая. Электрокалориферы, тележка для перемещения вентустановок учтены в данном проекте.</p> <p>Установка разработана для сарая с подпольными вентиляционными каналами - вариант П.</p>		

УСТАНОВКА ДЛЯ ДОСУШИВАНИЯ СЕНА ПОДОГРЕТЫМ ВОЗДУХОМ  
(ДЛЯ САРАЯ ВМЕСТИМОСТЬЮ 400 ТОНН)

ТИПОВЫЕ ПРОЕКТНЫЕ  
РЕШЕНИЯ  
8II-052.89

Страница 4

VIMA

ТЕХНИКО-ЭКОНОМИЧЕСКИЕ ДАННЫЕ И ПОКАЗАТЕЛИ

	Наименование показателей	Код	Типовая проектная документация			Примечание		
			Всего	Удельные показатели				
				на 1 м <sup>2</sup> общей площади	на 1 м <sup>3</sup> строительного объема		на расчетную единицу	
G3DB	Единица мощности ТОННА ХРАНИМОГО СЕНА	EA05	I					
		EA07						
	Расчетные единицы	EA08						
		EA09						
	в натуральном выражении	EA10						
		EA11						
	в оптовых ценах, тыс. руб.	EA12						
		EA13						
	Мощность предприятия	EA14						
		EA15						
Коллективные единицы	EA16							
	EA17							
Годовой объем товарной продукции	EA18							
	EA19							
Производственная программа	Затраты производства (себестоимость), тыс. руб. (удельные показатели на 1 руб. товарной продукции, коп.)		СП02					
	Прибыль (годовая), тыс. руб. (удельные показатели на 1 руб. товарной продукции, коп.)		СП07					
	Уровень рентабельности (прибыль к себестоимости), %		СП03					
	Срок окупаемости капиталовложений (сметной стоимости), год		СП04					
	Приведенные затраты, тыс. руб. (удельные показатели, руб.)		СП06					
	Уровень механизации и автоматизации производственных процессов, %		ШТ11	80				
	Удельный вес рабочих, занятых ручным трудом, %		ЮА62	70				
	Трудоемкость изготовления продукции (годовая), чел.ч.		ТР07					
	Производительность труда	годовой выпуск продукции на одного работающего, тыс. руб.		ШТ06				
		то же, в натуральном выражении		ШТ07				
G3DD	Численность работающих чел.	общая		ШТ02	Постоянный штат рабочих не			
		в том числе	рабочих		ШТ03	предусматривается		
			в наиболее многочисленную смену		ШТ04			
	количество рабочих дней в году		ШТ08	5-8				
	количество смен в сутки		ШТ01	I				
	продолжительность смены, ч.		ШТ09	8				
	коэффициент сменности по рабочим		ШТ05					
коэффициент загрузки оборудования		ШТ10						
G3OC	Техническая характеристика	площадь, м <sup>2</sup>	застройки		ХП01	1349,57 358	3,374 0,895	
G3OB			общая		ХП02	1328 350	3,32 0,875	
G3NB			в том числе	подземной части		ХП03		
				встроенных (бытовых) помещений		ХП09		
G3NB	объем строительных, м <sup>3</sup>	в том числе	общий		ХБ01	9124,82 1883	22,812 4,707	
			подземной части		ХБ02			
			встроенных (бытовых) помещений		ХБ03			

УСТАНОВКА ДЛЯ ДОСУШИВАНИЯ СЕНА ПОДОГРЕТЫМ ВОЗДУХОМ  
(ДЛЯ САРАЯ ВМЕСТИМОСТЬЮ 400 ТОНН)

ТИПОВЫЕ ПРОЕКТНЫЕ  
РЕШЕНИЯ  
8II-052.89

Страница 5

Наименование показателей		Код	Типовая проектная документация							
			Всего	Удельные показатели						
				на 1 м <sup>2</sup> общей площади	на 1 м <sup>3</sup> строитель- ного объема	на расчетную единицу	на 1 млн. руб. СМР			
VIIA	Стоимость (Сметная стоимость, тыс. руб. (удельные показатели, руб.))	→ общая		СС01	90,04	67,80		225,10		
VIIБ					32,62	93,20		81,55		
VIIЛ		в том числе	→ строительно-монтажных работ		СС02	81,26	61,19	8,90		
VIIО			→ оборудования		СС03	30,64	87,54	16,27		
		→ общая с учетом условной привязки		СС10	8,78					
				1,98						
VIIГ	Трудо- емкость	→ нормативная трудоемкость, чел.-ч		ТРО8	10811	8,14	1,18	27,02	133042	
		→ трудозатраты построчные, чел.-ч		ТРО6	5022	14,35	2,67	12,55	163903	
					91620	6,87	1,00	22,80	112232	
					4234	12,09	2,25	10,60	138185	
VIII	Материалоемкость	Цемент, т (удельные по- казатели, кг)	→ всего		РЦ01	145,60	109,63	15,95	364	1791779
			→ приведенный к М400		РЦ02	20,38	58,23	10,82	50,95	665143
			→ в том числе на индустриальные изделия		РЦ03	144,31	108,66	15,81	360,77	1775904
		Сталь, т (уде- льные показате- ли, кг)	→ всего		РС01	18,75	53,57	9,95	46,87	611945
			→ приведенная к классу А-1 и Ст3		РС02	89,00				
			→ в том числе на индустриальные изделия		РС03	8,55				
		Бетон и железобетон, м <sup>3</sup> в том числе	→ всего		РБ01	48,60	36,59	5,33	12,150	598080
			→ монолитный		РБ02	11,36	32,45	6,03	28,40	370757
			→ сборный тяжелый		РБ04	50,82	38,26	5,57	127,05	625399
			→ сборный легкий		РБ05	12,39	35,40	6,58	30,97	404373
		Лесоматериалы, м <sup>3</sup>	→ всего		РЛ01	32,00	8,84			
			→ приведенные к круглому лесу		РЛ02	520,89	0,39	0,057	1,30	6410
		Кирпич, тыс. шт.	→ всего		РК01	47,26	0,13	0,025	0,12	1542
			→ монолитный		РБ02	294,73	0,222	0,032	0,74	
		Стекло строительное, м <sup>2</sup>	→ сборный тяжелый		РБ04	19,00	0,054	0,010	0,05	
			→ сборный легкий		РБ05	226,16	0,17	0,025	0,565	2783,16
		Асбестоцемент, м <sup>2</sup>	→ всего		РЛ01	28,26	0,08	0,015	0,070	922,32
			→ приведенные к круглому лесу		РЛ02	230,98	0,174	0,025	0,577	2842,48
		Рулонные кровельные и гидроизоляционные материалы, м <sup>2</sup>	→ всего		РЛ02	134,63	0,384	0,071	0,336	4393,93
			→ приведенные к круглому лесу		РЛ02	318,72	0,262	0,038	0,87	4291,4
Кирпич, тыс. шт.	→ всего		РК01	204,18	0,583	0,108	0,51	6663,84		
	→ приведенные к круглому лесу		РК01	15,86	0,012	0,0017	0,039	195,17		
Стекло строительное, м <sup>2</sup>	→ всего		РД01	13,34	0,038	0,0070	0,033	435,38		
	→ приведенные к круглому лесу		РД01	645,64	0,486	0,070	1,614	7945,36		
Асбестоцемент, м <sup>2</sup>	→ всего		РД02	645,64	1,844	0,342	1,614	21071,8		
	→ приведенные к круглому лесу		РД02	3127,00	2,354	0,343	7,82	38481,4		
Рулонные кровельные и гидроизоляционные материалы, м <sup>2</sup>	→ всего		РГ03	222,10	0,634	0,118	0,555	7248,69		
	→ приведенные к круглому лесу		РГ03	2279,00	1,716	0,249	5,697	28045		
Трубы пластмассовые	→ м		РД04	2062,12	5,891	1,095	5,155	67301		
	→ т		РД05							
Трубы стеклянные, м	→ м		РД06							
	→ т		РД05							
VIII		→ Расход электроэнергии, годовой, МВт·ч (удельные показатели, кВт·ч)		ПС08	73,90					
VIII		→ Потребная электрическая мощность, кВт		ЭМ01	38,00					
VIII		→ Продолжительность строительства, мес.		ПС01	297,00					
VIII					195,00					
VIII					6					

УСТАНОВКА ДЛЯ ДОСУШИВАНИЯ СЕНА ПОДОГРЕТЫМ ВОЗДУХОМ  
(ДЛЯ САРАЯ ВМЕСТИМОСТЬЮ 400 ТОНН)

ТИПОВЫЕ ПРОЕКТНЫЕ  
РЕШЕНИЯ  
8II-052.89

Страница 6

В числителе даны показатели сарая емкостью 400 т т.п. 8II-45.87 для варианта П - с подпольными вентиляционными каналами и установкой для досушивания сена подогретым воздухом, в знаменателе - показатели только установки для досушивания сена без сарая.

#### ДОПОЛНИТЕЛЬНЫЕ ДАННЫЕ

За расчетный показатель принята одна тонна досушенного и хранимого сена (количество расчетных единиц - 400).

Сметная документация составлена в нормах и ценах 1984 г.

#### ПЕРЕЧЕНЬ АЛЬБОМОВ

Альбом 1	-	ПЗ	Пояснительная записка
		ТХ	Технология производства
		ТХН	Нестандартизированное оборудование
		АС	Архитектурно-строительные решения
		КЖИ	Строительные изделия
		ОВ	Отопление и вентиляция
		ЭМ	Электроосвещение и силовое электрооборудование
АОВ	Автоматизация технологических процессов		
Альбом 2	-	СО	Спецификация оборудования
Альбом 3	-	ВМ	Ведомости потребности в материалах
Альбом 4	-	С	Сметы

Объем проектных материалов, приведенных к формату А4, - 231 форматка

**В7ВА АВТОР ПРОЕКТА**

107078, Москва, ул.Маши Порываевой, дом 36  
Гипронисельхоз

**В7НА УТВЕРЖДЕНИЕ**

Утвержден и введен в действие институтом Гипронисельхоз,  
приказ от 15.XI.89 г. № 254-П.

Срок действия - 1994 г.

**В7КА ПОСТАВЩИК**

ЦИТИ, 125878, ГСП, Москва, А-445, ул.Смольная, 22