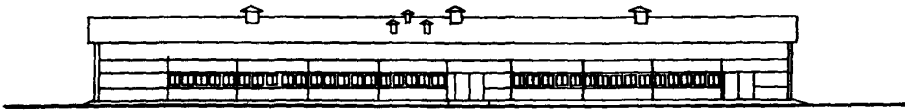
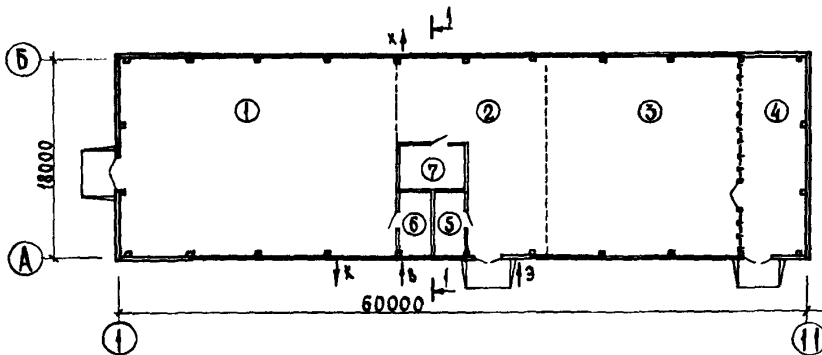


К-2	СТРОИТЕЛЬНЫЙ КАТАЛОГ Часть 2 ТИПОВЫЕ ПРОЕКТЫ ПРЕДПРИЯТИЯ, ЗДАНИЯ И СООРУЖЕНИЯ	8Г4-4-7с.90
СССР	ЦЕХ ДЛЯ СУШКИ ОВОЩЕЙ	УДК 725.4.055:664.854
ЦИТП	ПРОИЗВОДИТЕЛЬНОСТЬЮ 300 Т В ГОД	
СЕНТЯБРЬ 1990	ТИПОВОЙ ПРОЕКТ	На 6 страницах Страница 1

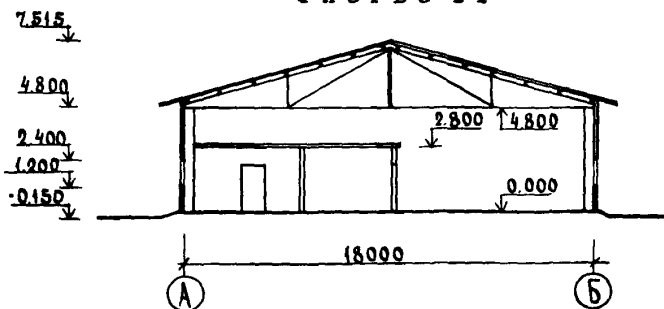
Ф А С А Д I-II



П Л А Н



Р А З Р Е З I-I



ЭКСПЛИКАЦИЯ ПОМЕЩЕНИЙ

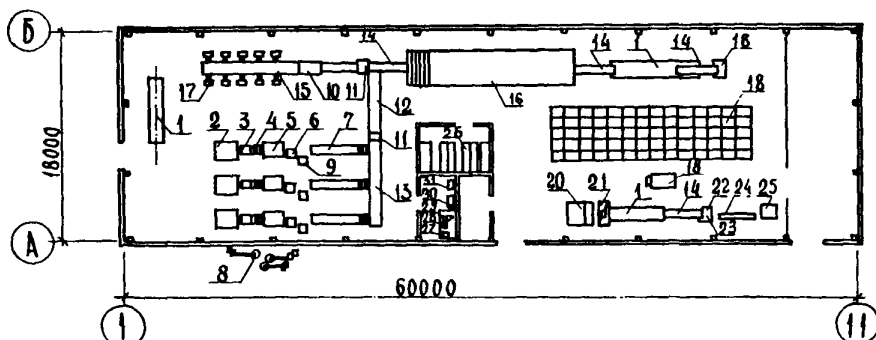
Но-мер	Наименование	Площадь, м ²	Но-мер	Наименование	Площадь, м ²
1	Участок подготовки овощей	421,2	5	Склад дезосредств	17,28
2	Участок сушки овощей	180,6	6	Механическая мастерская	23,28
3	Участок обработки овощей	300,0	7	Материально-технический склад	23,28
4	Склад готовой продукции	108,0			

ЦЕХ ДЛЯ СУШКИ ОВОЩЕЙ
ПРОИЗВОДИТЕЛЬНОСТЬЮ 300 Т В ГОД

ТИПОВОЙ ПРОЕКТ
814-4-7с.90

Страница 2

ПЛАН РАЗМЕЩЕНИЯ ТЕХНОЛОГИЧЕСКОГО ОБОРУДОВАНИЯ



ЭКСПЛИКАЦИЯ ОБОРУДОВАНИЙ

Поз.	Наименование	Кол.	Поз.	Наименование	Кол.
I	Конвейер ленточный А9-КТФ	5	I7	Машина для очистки чеснока А9-КЧП	10
2	Установка контейнероопрокидывателя А9-КЛМ/3	3	I8	Контейнер для выравнивания влаги	95
3	Стол инспекционный А9-КЛМ/3	3	I9	Автопогрузчик 4022	2
4	Конвейер А9-КЛН/3-7	3	20	Опрокидыватель лоточных поддонов А9-КРП	I
5	Машина обтовообрубочная А9-КЛМ/3-6	3	2I	Надбункерная часть мет.трансп.	I
6	Конвейер скребковый А9-КЛМ/3-5	3	22	Приемный бункер с точкой	I
7	Конвейер ленточный А9-КЛМ/3-8	3	23	Весы циферблатные РП-150Ц13Т	I
8	Установка циклона А9-КЛМ/3	3	24	Машина мешкозачищочная ЗЗЕМ	I
9	Машина для очистки лука А9-КЛМ/3-3	3	25	Стойчатый поддон	130
IO	Машина моечная А9-КМ2-Ц	I	26	Стеллаж	5
II	Машина для резки А9-КРВ	2	27	Станок настольно-сверильный 2М-112	I
I2	Сульфитатор А8-КШВ-1-7	I	28	Станок заточный универсальный СЗУ-2	I
I3	Конвейер сортировочный А9-К1-1,50	I	29	Тиски слесарные	I
I4	Конвейер ленточный А9-КТБ	5	30	Стеллаж для деталей	I
I5	Конвейер сортировочный А9-К1-1	I	3I	Тележка ручная ТРП-1,0	I
I6	Сушилка конвейерная Г4-КСК-90	I			

СЗМТ ТЕХНОЛОГИЧЕСКИЙ ПРОЦЕСС

В типовом проекте предусмотрена сушка 2172 т овощей. Объем и номенклатура сушеных овощей: лук - 200т, чеснок - 60т, зелень - 40т.

Предусматривается подготовка овощей перед сушкой, сушка, обработка сушеной продукции, фасовка, упаковка и временное складирование.

Переработка лука происходит на комплексе оборудования А9-К4Х. Нарезанный и обработанный раствором бисульфита натрия лук отправляется на сушку.

Чеснок проходит инспекцию, поступает в чеснокоочистительную машину А9-КЧП. Очищенный чеснок моется, режется и поступает на сушку.

Зелень инспектируется, моется и после стекания воды подается на сушку.

Сушка подготовленных овощей предусматривается в контейнерной сушилке Г4-КСК-90.

Сушеные овощи после соответствующей обработки фасуются, упаковываются в крафт-мешки и транспортируются автопогрузчиком в склад готовой продукции для кратковременного хранения.

С целью более эффективной работы цеха в межсезонный период рекомендуется производство сушеных плодов.

ЦЕХ ДЛЯ СУШКИ ОВОЩЕЙ
ПРОИЗВОДИТЕЛЬНОСТЬЮ 300 Т В ГОД

ТИПОВОЙ ПРОЕКТ
814-4-7с.90

Страница 3

VIMA

ТЕХНИКО-ЭКОНОМИЧЕСКИЕ ДАННЫЕ И ПОКАЗАТЕЛИ

Наименование показателей				Код	Типовая проектная документация			Примечание			
					Всего	Удельные показатели					
						на 1 м ³ общей площади на 1 м ³ строительного объема	на расчетную единицу		на 1 млн руб. СМР		
G3DB	Производственная программа	Мощность предприятия	Расчетные единицы	Единица мощности, Т	EA05	I					
			в натуральном выражении, Т	EA07	I						
				в оптовых ценах, тыс. руб.	EA08						
	Количество расчетных единиц	Годовой объем товарной продукции	Мощность, Т	ED06	300						
			в натуральном выражении, Т	ED09	300						
			в оптовых ценах, тыс. руб.	ED10	1944						
				Затраты производства (себестоимость), тыс. руб. (удельные показатели на 1 руб. товарной продукции, коп.)	СП02	1513		78			
				Прибыль (годовая), тыс. руб. (удельные показатели на 1 руб. товарной продукции, коп.)	СП07	431		22			
				Уровень рентабельности (прибыль к себестоимости), %	СП03	28					
				Срок окупаемости капиталовложений (сметной стоимости), год	СП04	1,64					
				Приведенные затраты, тыс. руб. (удельные показатели, руб.)	СП06	1539,2		5130			
				Уровень механизации и автоматизации производственных процессов, %	МТ11	72					
				Удельный вес рабочих, занятых ручным трудом, %	ЮА62	28					
				Трудоемкость изготовления продукции (годовая), чел.-ч.	ТР07	42845		143			
G3DD	Режим работы и штаты	Производительность труда	годовой выпуск продукции на одного работающего, тыс. руб.		МТ06	35,34					
			то же, в натуральном выражении, Т		МТ07	5,45					
			Численность работающих чел.	общая		МТ02	55				
		в том числе		рабочих	МТ03	51					
				в наиболее многочисленную смену	МТ04	17					
					количество рабочих дней в году	МТ08	95				
					количество смен в сутки	МТ01	3				
					продолжительность смены, ч	МТ09	7,5				
					коэффициент сменности по рабочим	МТ05	3				
					коэффициент загрузки оборудования	МТ10	0,75				
		G30C	Технические характеристики	площадь, м ²	застройки		ХП01	1091,00		3,64	
					общая		ХП02	1073,60		3,58	
					в том числе	подземной части	ХП03				
		встроенных (бытовых) помещений	ХП09								
G30B	объем строительной, м ³	общий		ХБ01	6826,55		22,76				
		в том числе	подземной части	ХБ02							
			встроенных (бытовых) помещений	ХБ03							
G3NB											

ЦЕХ ДЛЯ СУШКИ ОВОЩЕЙ
ПРОИЗВОДИТЕЛЬНОСТЬЮ 300 Т В ГОД

ТИПОВОЙ ПРОЕКТ
814-4-7с.90

Страница 4

VIIA VIIБ VIIЛ VIIО VIJF VIKB	Наименование показателей		Код	Типовая проектная документация			Примечание	
				Всего	Удельные показатели			
					на 1 м ² общей площади на 1 м ³ строительного объема	на расчетную единицу		на 1 млн. руб. СМР
Стоимость	Сметная стоимость, тыс. руб. (удельные показатели, руб.)	— общая	СС01	233,00		766,67		
		в том числе	— строительно-монтажных работ	СС02	57,65	53,70 8,44		
			— оборудования	СС03	175,35			
			общая с учетом условной привязки	СС10	261,95		873,17	
Трудо- емкость	нормативная трудоемкость, чел.-ч		ТРО8	10640		35,47		
	трудозатраты построечные, чел.-ч		ТРО6	9260	8,63 1,36	30,87	I60624	
Материалоемкость	Цемент, т (удельные по- казатели, кг)	всего	М101	60,70	56,54 8,89	202,22	I052904	
		приведенный к М400	М102	53,71	50,02 7,87	179,03	93I656	
		в том числе на индустриальные изделия	М103	18,25	17,0 2,67	60,83	3I6565	
	Сталь, т (уде- льные показ- тели, кг)	всего	РС01	38,98	36,3I 5,7I	I30,00	676I49	
		приведенная к классу А-1 и Ст3	РС02	40,94	38,14 6,00	I36,47	7I0I47	
		в том числе на индустриальные изделия	РС03	39,02	38,13 5,72	I30,10	676843	
	Бетон и железобетон, м ³ в том числе	всего	РБ01	265,49	0,247 0,039	0,88	4605	
		монолитный	РБ02	194,75	0,18 0,028	0,65	3378	
		сборный тяжелый	РБ04	70,74	0,066 0,010	0,24	I227	
		сборный легкий	РБ05					
	Песок- гравий, м ³	всего	РЛ01	11,88	0,011 0,002	0,040	206	
		приведенные к круглому песку	РЛ02	17,94	0,017 0,003	0,060	3II	
	Кирпич, тыс. шт.		РК01	4,83	0,004 0,001	0,016	84	
	Стекло строительное, м ²		РД01	102,0	0,095 0,015	0,34	I769	
Асбестоцемент, м ²		РД02	1735,52	1,62 0,25	5,79	30I04		
Трубы пластмассовые «М		РД05	733	0,68 0,11	2,44	I27I5		
VIIH VIIH VIIИ VIIK VIIВ	Расход воды холодной	расчетный	м ³ /сут	ЭВ13	180,30	0,168 0,026	0,60I	
			л/с	ЭВ11	3,2I	0,003 0,0004	0,01I	
		годовой, м ³		ЭВ14	17128,5	15,95 2,51	57,10	
		Расход пара	расчетный, кг/ч	ПС09	2400	2,24 0,35	8,0	
годовой, т	ПС07		4788	4,46 0,70	15,96			
Канализационные стоки, расчетный, м ³ /сут.		ЭК01	180,30	0,168 0,026	0,60			
Расход электроэнергии, годовой, МВт·ч (удельные показатели, кВт·ч)		ПС08	141,4	131,07 20,71	47I			
Потребная электрическая мощность, кВт		ЭМ01	70,7	0,066 0,010	0,24			
Продолжительность строительства, мес.		ПС01	8					

ЦЕХ ДЛЯ СУШКИ ОВОЩЕЙ ПРОИЗВОДИТЕЛЬНОСТЬЮ 300 Т В ГОД		ТИПОВОЙ ПРОЕКТ 814-4-7с.90	Страница 5
Д2ВА	СТРОИТЕЛЬНЫЕ КОНСТРУКЦИИ И ИЗДЕЛИЯ		
	Фундаменты-сборные железобетонные по ГОСТ 24022-80.Типоразмеров-3	Двери - деревянные по ГОСТ 14624-84. Типоразмеров -1	
	Фундаментные балки-сборные железобетонные по серии 1.415.1-2, вып.1 Типоразмеров -1	Ворота - деревянные по ГОСТ 18853-73. Типоразмеров -2	
	Колонны-сборные железобетонные по серии 1.823.1-2, вып.0-1. Типоразмеров -1	Наибольшая масса монтажного элемента (Фундамент) -2,0т	
	Фермы - сборные металлические по серии 1.460.3-16, вып.1. Типоразмеров -1	Н5УА ОТДЕЛКА НАРУЖНАЯ	
	Прогонь - металлические по серии 1.460.3-16, вып.1. Типоразмеров -1	Панели с наружной фактурной отделкой заводского изготовления	
	Стены-сборные железобетонные панели по серии 1.432-15, вып.0,1. Типоразмеров -5	ВНУТРЕННЯЯ	
	Асбестоцементные листы УВ-7,5 ГОСТ 16233-77 по деревянной обрешетке.	Штукатурка, окраска известковая	
	Перегородки - кирпичные	С3УА ИНЖЕНЕРНОЕ ОБОРУДОВАНИЕ	
	Перекрышки-сборные железобетонные по серии 1.038.1-1, вып.1. Типоразмеров -1	Вентиляция - приточно-вытяжная с естественным и механическим побуждением	
	Крылья -асбестоцементные волнистые листы УВ-7,5 по ГОСТ 16233-77	Водопровод - производственный от наружной сети Напор на вводе -12м, при пожаре -35м	
	Полы - асфальтобетонные	Канализация - производственная в наружную сеть	
	Окна деревянные по ГОСТ 12506-81. Типоразмеров -1	Электрооснащение - от электросети напряжение 380/220В	
		Электроосвещение - лампами накаливания	
130В	НОРМАТИВНОЕ ЗНАЧЕНИЕ $\frac{0,38 \text{ кПа}}{38 \text{ кгс/м}^2}$ ВЕТРОВОГО ДАВЛЕНИЯ	131В	НОРМАТИВНОЕ ЗНАЧЕНИЕ $\frac{1,0 \text{ кПа}}{100 \text{ кгс/м}^2}$ ВЕСА СНЕГОВОГО ПОКРОВА
—Е2С0	СТЕПЕНЬ ОГНЕСТОЙКОСТИ- вторая	С2ЕЕ	ИНЖЕНЕРНО-ГЕОЛОГИЧЕСКИЕ УСЛОВИЯ - обычные
Н1ВД	РАСЧЕТНАЯ ТЕМПЕРАТУРА НАРУЖНОГО ВОЗДУХА - минус 10°С, 20°С (основное решение)	С2МQ	СЕЙСМИЧНОСТЬ - 7 и 8 баллов
С2DD	КЛИМАТИЧЕСКИЕ РАЙОНЫ СССР - II, III, IV		

ЦЕХ ДЛЯ СУШКИ ОВОЩЕЙ
ПРОИЗВОДИТЕЛЬНОСТЬЮ 300 Т В ГОД

ТИПОВОЙ ПРОЕКТ

814-4-7с.90

Страница 6

ДОПОЛНИТЕЛЬНЫЕ ДАННЫЕ

За расчетный показатель принята 1 тонна сушеной продукции

Расчетных единиц - 300

Сметная стоимость составлена в ценах и нормах 1984г.

В7ЕА

СОСТАВ ПРОЕКТНОЙ ДОКУМЕНТАЦИИ

Альбом 1	ПЗ	Пояснительная записка
	ТХ	Технология производства
	АС	Архитектурно-строительные решения
	КМ	Конструкции металлические
	ОВ	Отопление и вентиляция
	ВК	Внутренние водопровод и канализация
	ЭМ	Электроосвещение и силовое оборудование
	ОПС	Охранно-пожарная сигнализация
Альбом 2	АСИ	Строительные изделия
Альбом 3	СО	Спецификации оборудования
Альбом 4	С	Сметы
Альбом 5	ВМ	Ведомости потребности в материалах

Объем проектных материалов, приведенных к формату А4- 454 форматки.

В7ВА АВТОР ПРОЕКТА

Инжпроеагропром, 370601, Баку-ГСП, ул. Физули, 65

В7НА УТВЕРЖДЕНИЕ

Утвержден Главным Научно-Проектным Управлением
по строительству Госкомиссии СМ СССР
Письмо от 06.06.90г. №073-3/31
Введен в действие Инжпроеагропромом. Приказ от 06.06.90г. №348-Т
Срок действия - 1995г.

В7КА ПОСТАВЩИК

ЦИТП, 125878, ГСП, Москва, А-445, ул. Смольная, 22