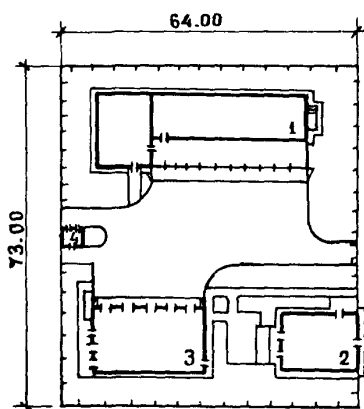


К-2	СТРОИТЕЛЬНЫЙ КАТАЛОГ Часть 2 ТИПОВЫЕ ПРОЕКТЫ ПРЕДПРИЯТИЙ, ЗДАНИЯ И СООРУЖЕНИЯ	808-02-15.33.90
СССР	БАЗА ПЕРВИЧНОЙ ОБРАБОТКИ КОКОНОВ ТУТОВОГО ШЕЛКО-ПРЯДА НА 50 ТОНН КОКОНОВ В ГОД ДЛЯ СТРОИТЕЛЬСТВА В УКРАИНСКОЙ ССР	УДК 728.9:677.3
ЦИТП		
СЕНТЯБРЬ 1990	ЗОНАЛЬНЫЕ ТИПОВЫЕ МАТЕРИАЛЫ ДЛЯ ПРОЕКТИРОВАНИЯ	№ 5 страниц Страница 1

СХЕМА ГЕНЕРАЛЬНОГО ПЛАНА



ЭКСПЛИКАЦИЯ ЗДАНИЙ И СООРУЖЕНИЙ

Но- мер	Наименование	Обозначение типового проекта
1	Коконосушилка производительностью 5,9 тонн коконов в сутки для строительства в Украинской ССР	808-2-16.13.90
2	Контора общей площадью 174м ² базы первичной обработки коконов для строительства в Украинской ССР	416-1-238.13.90
3	Теплая стоянка на 2 автомобиля и 1 трактор базы первичной обработки коконов для строительства в Украинской ССР	816-2-46.13.90
4	Трансформаторная подстанция с четырьмя воздушными вводами 10 (6) кВ на два трансформатора мощностью до 2х400 кВА тип В-42-400М5	407-3-515.88

БАЗА ПЕРВИЧНОЙ ОБРАБОТКИ КОКОНОВ ТУТОВОГО
ШЕЛКОПРЯДА НА 50 ТОНН КОКОНОВ В ГОД
ДЛЯ СТРОИТЕЛЬСТВА В УКРАИНСКОЙ ССР

ЗОНАЛЬНЫЕ ТИПОВЫЕ
МАТЕРИАЛЫ ДЛЯ
ПРОЕКТИРОВАНИЯ
808-02-15.33.90

Страница 2

D1AA ТЕХНИЧЕСКАЯ ХАРАКТЕРИСТИКА

В составе базы предусматривается строительство зданий и сооружений по типовым проектам. Здания и сооружения базы разработаны с использованием типовых строительных конструкций и изделий

J1LA ПОКАЗАТЕЛИ ГЕНПЛАНА

Площадь участка - 0,47 га
Плотность застройки 29,7%

K1BD РАСЧЕТНАЯ ТЕМПЕРАТУРА НАРУЖНОГО ВОЗДУХА - минус 20, 23°C /основное решение/

J3NB НОРМАТИВНОЕ ЗНАЧЕНИЕ ВЕСА СНЕГОВОГО ПОКРОВА

$\frac{0,5 \text{ кПа}}{50 \text{ кгс/м}^2}$ $\frac{0,7 \text{ кПа}}{70 \text{ кгс/м}^2}$ /основное решение/

J3OB НОРМАТИВНОЕ ЗНАЧЕНИЕ ВЕТРОВОГО ДАВЛЕНИЯ

$\frac{0,3 \text{ кПа}}{30 \text{ кгс/м}^2}$

G2DD КЛИМАТИЧЕСКИЙ РАЙОН УССР - II

G2BE ИНЖЕНЕРНО-ГЕОЛОГИЧЕСКИЕ УСЛОВИЯ -обычные

G3DT ТЕХНОЛОГИЧЕСКИЙ ПРОЦЕСС

База первичной обработки коконов тутового шелкопряда предназначена для приемки и первичной обработки 50 тонн коконов в год. Для обеспечения технологических процессов на базе предусматривается коконосушилка производительностью 5,9 тонн коконов в сутки, теплая стоянка на 2 автомобиля и 1 трактор, контора с проходной и электрокотельной и другие необходимые подсобные помещения

Первичная обработка коконов предусматривается в коконосушилке на модернизированной коконосушильной установке КСК-4,5 и ящичной сушилке № 3 "Симплекс" с автоматизированной микроклиматической системой. Доведение коконов до воздушно-сухого состояния и кратковременное хранение их до реализации предусматривается в помещении для досушки

Работает база круглогодично с привлечением на период заготовки и первичной обработки коконов /с июня по сентябрь/ дополнительных рабочих /приемщиков, лаборантов, техников по обслуживанию сушилок и т.д./ В период заготовки и первичной обработки коконов на базе предусматривается двухсменный режим работы, а остальное время года - односменный

Продолжительность рабочей недели одного работающего - 41 час. Обслуживает базу - 29 человек (при двухсменной работе)

Водоснабжение, электроснабжение, телефонизация, радиофикация - от внешних сетей, теплоснабжение - от встроенной электрокотельной в здании конторы

БАЗА ПЕРВИЧНОЙ ОБРАБОТКЕ КОКОНОВ ТУТОВОГО ШЕЛКОПРЯДА
НА 50 ТОНН КОКОНОВ В ГОД
ДЛЯ СТРОИТЕЛЬСТВА В УКРАИНСКОМ ССР

ЗОНАЛЬНЫЕ
ТИПОВЫЕ МАТЕРИАЛЫ
ДЛЯ ПРОЕКТИРОВАНИЯ
808-02-15.33.90

Страница 3

VIMA

ТЕХНИКО-ЭКОНОМИЧЕСКИЕ ДАННЫЕ И ПОКАЗАТЕЛИ

	Наименование показателей	Код	Типовая проектная документация			Примечание	
			Всего	Удельные показатели			
				на 1 м ² общей площади на 1 м ³ строительного объема	на расчетную этажность		на 1 млн. руб. СМР
G3DB	Единица мощности	ТОННЭ/ГОД	EA05	I			
		в натуральном выражении СУХИХ КОКОНОВ, ТОНН	EA07	I			
	EA08		15,01				
	в оптовых ценах, тыс. руб.						
	Мощность	ЕД06	50,0				
		в натуральном выражении СУХИХ КОКОНОВ, ТОНН	ЕД09	18,73			
			ЕД10	750,68			
	Производственная программа	Затраты производства (себестоимость), тыс. руб. (удельные показатели на 1 руб. товарной продукции, коп.)		СП02	683,42	91,0	
		Прибыль (годовая), тыс. руб. (удельные показатели на 1 руб. товарной продукции, коп.)		СП07	67,26	9,0	
		Уровень рентабельности (прибыль к себестоимости), %		СП03	9,8		
		Срок окупаемости капиталовложений (сметной стоимости), год		СП04	3,4		
		Приведенные затраты, тыс. руб. (удельные показатели, руб.)		СП06	710,96	11219	
		Уровень механизации и автоматизации производственных процессов, %		МТ11	65,0		
Удельный вес рабочих, занятых ручным трудом, %		ЮА62	35,0				
Трудоемкость изготовления продукции (годовая), чел.-ч.		ТР07	27900	558			
Производи- тельность труда		годовой выпуск продукции на одного работавшего, тыс. руб.		МТ06	50,05		
		то же, в натуральном выражении		МТ07	1,25		
G3DD		Численность рабо- тающих чел.	общая	МТ02	29		
			в том числе	рабочих	МТ03	25	
				в наиболее многочисленную смену	МТ04	15	
	количество рабочих дней в году		МТ08	253			
	количество смен в сутки		МТ01	2			
	продолжительность смены, ч.		МТ09	8			
	коэффициент сменности по рабочим		МТ05	0,6			
коэффициент загрузки оборудования		МТ10	0,73				
G3OC	Технически характеристика	площадь, м ²	застройки	ХП01	1446	29	
G3OB			общая	ХП02			
			в том числе	подземной части	ХП03		
встроенных (бытовых) помещений		ХП09					
G3NB		объем строи- тельств, м ³	в том числе	общий	ХБ01		
				подземной части	ХБ02		
	встроенных (бытовых) помещений			ХБ03			

БАЗА ПЕРВИЧНОЙ ОБРАБОТКЕ КОКОНОВ ТУТОВОГО
ШЕЛКОПРЯДА НА 50 ТОНН КОКОНОВ В ГОД
ДЛЯ СТРОИТЕЛЬСТВА В УКРАИНСКОЙ ССР

ЗОНАЛЬНЫЕ ТИПОВЫЕ
МАТЕРИАЛЫ ДЛЯ
ПРОЕКТИРОВАНИЯ
808-02-15.33.90

Страница 4

VIIA VIIB VIIL VIIO	Стоимость	Сметная стоимость, тыс. руб. (удельные показатели, руб.)	Наименование показателей		Код	Глобальная проектная документация			Примечание			
						Всего	Удельные показатели					
							на 1 м ² общей площади на 1 м ³ строительного объема	на расчетную единицу		на 1 млн. руб. СМР		
			←	общая	СС01	140,52		2810				
			←	в том числе								
			←	строительно-монтажных работ	СС02	106,74		2134				
			←	оборудования	СС03	33,78						
				общая с учетом условной привязки	СС10	154,52		3090				
	Трудо-емкость			нормативная трудоёмкость, чел.-ч	ТРО8							
				трудоёмкости построечные, чел.-ч	ТРО6							
	VIIH	Ресурсы на производственные и эксплуатационные нужды	Расход воды	холодной	расчетный	м ³ /сут	ЭВ13	6,57		0,13		
						л/с	ЭВ11	1,14				
						годовой, м ³	ЭВ14	991,89		19,84		
					горячей	расчетный	м ³ /сут	ЭВ23				
						л/с	ЭВ21					
						годовой м ³	ЭВ24					
	VIIH	Материалоемкость		Кирпич, тыс. шт.	РК01							
				Стекло строительное, м ²	РПО1							
				Асбестоцемент, м ²	РПО2							
				Рулонные кровельные и гидроизоляционные материалы, м ²	РГО3							
				Трубы пластмассовые	м	РПО4						
					г	РПО5						
			Трубы стеклянные, м	РПО6								
	VIIL	Расход газа		← Канализационные стоки, расчетный, м ³ /сут.	ЭК01	3,35		0,07				
				расчетный, м ³ /ч	ЭГ01							
				годовой, м ³	ЭГ02							
	VIIL			← Расход электроэнергии, годовой, МВт·ч (удельные показатели, кВт·ч)	ПС08	0,26		5200				
	VIILK			← Потребная электрическая мощность, кВт	ЭМ01	319,5		6,4				
	VIIGB			← Продолжительность строительства, мес	ПС01	7						

БАЗА ПЕРВИЧНОЙ ОБРАБОТКИ КОКОНОВ ТУТОВОГО ШЕЛКО-
ПРЯДА НА 50 ТОНН КОКОНОВ В ГОД
ДЛЯ СТРОИТЕЛЬСТВА В УКРАИНСКОЙ ССР

ЗОНАЛЬНЫЕ ТИПОВЫЕ
МАТЕРИАЛЫ ДЛЯ
ПРОЕКТИРОВАНИЯ
808-02-15.33.90

Страница 5

Но- мер	Наименование зданий и сооружений	Общая сметная стоимость тыс. руб. V1TB	Объем строительный м ³ G3NB	Площадь заст- ройки м ² G30C
1	Коконосушилка производительностью 5,9 тонн коконов в сутки для строительст- ва в Украинской ССР	66,42	3513,69	749,31
2	Контора общей площадью 174 м ² базы первич- ной обработки коконов для строительства в Украинской ССР	24,78	550,8	202,5
3	Теплая стоянка на 2 автомобиля и 1 трак- тор базы первичной обработки коконов для строительства в Украинской ССР	34,41	1439,55	315,75
4	Трансформаторная подстанция с четырьмя воздушными вводами 10(6) кВ на два транс- форматора до 2х400 кВА тип В-42-400М5	14,91	193,69	27,0

ДОПОЛНИТЕЛЬНЫЕ ДАННЫЕ

За расчетную единицу принята 1 тонна коконов. Расчетных единиц - 50. Сметная документа-
ция составлена для 1-го территориального района в нормах и ценах 1984г.

В7ЕА СОСТАВ ПРОЕКТНОЙ ДОКУМЕНТАЦИИ

Альбом 1 Пояснительная записка

Альбом 2 Схема генерального плана

Объем проектных материалов, приведенных к формату А4-66 форматок

В7ВА АВТОР ПРОЕКТА

Институт "Харьковагропроект"
310141, Харьков-141, ул.Космическая, 21

В7НА УТВЕРЖДЕНИЕ

Утвержден и введен в действие объединением "Укрниагропроект"
Госагропрома УССР. Приказ от 21.03.90 № 51
Срок действия зональных типовых материалов для проектирования - 1995г.

В7КА ПОСТАВЩИК

Институт "Харьковагропроект"
310141, Харьков-141, ул.Космическая, 21