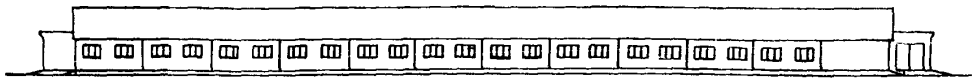
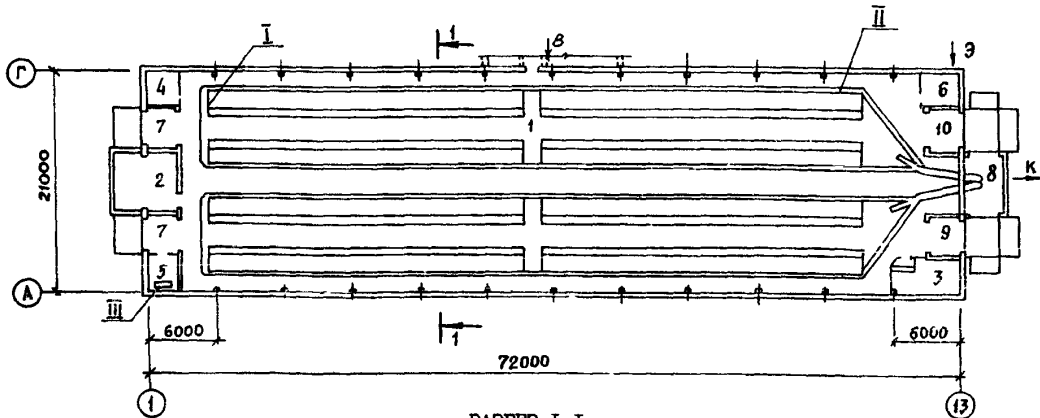


К-2	СТРОИТЕЛЬНЫЙ КАТАЛОГ Часть 2 ТИПОВЫЕ ПРОЕКТЫ ПРЕДПРИЯТИЙ, ЗДАНИЯ И СООРУЖЕНИЯ	801-2-ИИЗ.13.89
	СССР	УДК 728.9:631.223.2
ЦИТП	КОРОВНИК НА 200 КОРОВ ПРИВЯЗНОГО СОДЕРЖАНИЯ С УТИЛИЗАЦИЕЙ ТЕПЛА для строительства в Украинской ССР	
СЕНТЯБРЬ 1990	ЗОНАЛЬНЫЙ ТИПОВОЙ ПРОЕКТ	№ 6 страниц Страница 1

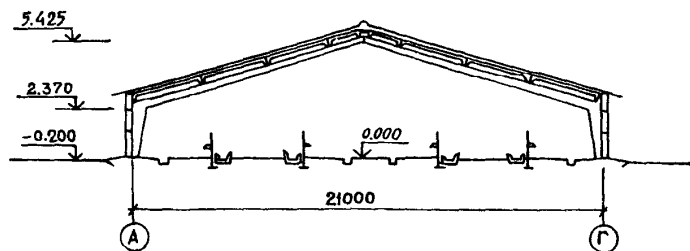
ФАСАД I-III



ПЛАН НА ОТМ.0.000



РАЗРЕЗ I-I



ЭКСПЛИКАЦИЯ ПОМЕЩЕНИЙ

Но- мер	Наименование	Площ., м <sup>2</sup>	Но- мер	Наименование	Площ., м <sup>2</sup>
1	Стойловое помещение	1368,8	6	Электрощитовая	12,1
2	Вентиляционная камера	25,4	7	Тамбур	10,08
3	Вентиляционная камера	22,0	8	Тамбур для прицепа	25,8
4	Инвентарная	8,9	9	Тамбур	9,6
5	Фуражная	8,5	10	Тамбур	10,2

КОРОВНИК НА 200 КОРОВ ПРИВЯЗНОГО СОДЕРЖАНИЯ  
С УТИЛИЗАЦИЕЙ ТЕПЛА

для строительства в Украинской ССР

ЗОНАЛЬНЫЙ  
ТИПОВОЙ ПРОЕКТ

801-2-113.13.89

Страница 2

ЭКСПЛИКАЦИЯ ОБОРУДОВАНИЯ

Поз.	Наименование и марка	К-во	Поз.	Наименование и марка	К-во
I	Оборудование стойловое ОСП-4-26	8	III	Тележка ручная универсальная ТУ-300	I
II	Конвейер скребковый навозоуборочный КСН-4-100	2			

D2BA

**СТРОИТЕЛЬНЫЕ КОНСТРУКЦИИ И ИЗДЕЛИЯ**  
 Фундаменты - сборные железобетонные  
 башмаки по серии 1.812.1-2, вып.0,1.  
 Типоразмеров - I; ленточные - бетонные,  
 бетон класса В 7,5  
 Фундаментные балки - сборные железобетонные по территориальному каталогу ТК 51-3.87, том I. Типоразмеров - I\*  
 Полурамы - сборные железобетонные по территориальному каталогу ТК 51-3.87, том I. Типоразмеров - I\*  
 Стены - сборные железобетонные панели по территориальному каталогу ТК 51-3.87, том I. Типоразмеров - 3\*  
 Перемички - сборные железобетонные по серии 1.038.1-1, вып.1,2. Типоразмеров - 10  
 Перегородки - кирпичные  
 Покрытие - сборные железобетонные плиты по серии 1.865.1-4/89, вып.1,3. Типоразмеров - 5; по серии 1.141-1, вып.66. Типоразмеров - I  
 Кровля - асбестоцементные волнистые листы по ГОСТ 16233-77\*\* по деревянной обрешетке  
 Полы - бетонные, латексно-опилковые  
 Окна - деревянные по ГОСТ 12506-81. Типоразмеров - I  
 Двери - деревянные по ГОСТ 6629-88. Типоразмеров - 3  
 Ворота - деревянные по ГОСТ 18853-73\*. Типоразмеров - 2  
 Наибольшая масса монтажного элемента /панель стеновая/ - 5,36 т

H5VA

**ОТДЕЛКА**  
**НАРУЖНАЯ**  
 Окраска силикатными красками светлых тонов  
**ВНУТРЕННЯЯ**  
 Известковая побелка  
**ИНЖЕНЕРНОЕ ОБОРУДОВАНИЕ**  
 Водопровод - хозяйственно-питьевой и производственный от наружных сетей. Напор на вводе - 10 м.  
 Канализация - навозных стоков - механическая  
 Горячее водоснабжение - централизованное, от наружных сетей  
 Вентиляция - приточно-вытяжная с механическим побуждением воздуха и естественная; утилизируется теплота вытяжного воздуха  
 Отопление - воздушное  
 Электроснабжение - от электросети напряжением 380/220 В.

C3GA

J30B

**НОРМАТИВНОЕ ЗНАЧЕНИЕ ВЕТРОВОГО ДАВЛЕНИЯ**  
 0,30 кПа ; 0,38 кПа /основное решение/  
 30 кгс/м<sup>2</sup> ; 38 кгс/м<sup>2</sup>

J3NB

**НОРМАТИВНОЕ ЗНАЧЕНИЕ ВЕСА СНЕГОВОГО ПОКРОВА**  
 0,5 кПа ; 0,7 кПа /основное решение/  
 50 кгс/м<sup>2</sup> ; 70 кгс/м<sup>2</sup>

R2CO

**СТЕПЕНЬ ОГНЕСТОЙКОСТИ - вторая**  
**РАСЧЕТНАЯ ТЕМПЕРАТУРА НАРУЖНОГО ВОЗДУХА - минус 20°C, минус 25°C**  
 /основное решение/

G2DD

**КЛИМАТИЧЕСКИЕ ПОДРАЙОНЫ УССР - ИБ; ШБ; ШВ**

N1BD

G2BE

**ИНЖЕНЕРНО-ГЕОЛОГИЧЕСКИЕ УСЛОВИЯ - обычные**

\* - Территориальный каталог индивидуальных конструкций и изделий для строительства объектов Агропрома Киевской области, сборник ТК 51-3.87, том I /утвержден постановлением Госстроя УССР от 22.07.87г. № 73, введен в действие с 1 августа 1987г./

G3DT

**ТЕХНОЛОГИЧЕСКИЙ ПРОЦЕСС**

Коровник предназначен для содержания 200 коров. Содержание коров привязаное, группами по 25 коров на привязи ОСП-4-26. Дояние коров - в стойлах доильной установкой АДМ-3А-П. Раздача кормов - два раза в сутки кормораздатчиком КТУ-10А, Удаление навоза - транспортером КСН-4-100 с последующей погрузкой его на тракторный прицеп и вывозом в навозохранилище.

**ПОТРЕБНОСТЬ В КОРМАХ**

Расход кормов на все поголовье в год:

Сено	п	1680
Сенаж	"	1680
Силос	"	7980
Солома	"	420
Комбикорм	"	2192
Корнеплоды	"	2100
Зеленая масса	"	14200
Травяная резка	"	210

КОРОВНИК НА 200 КОРОВ ПРИВЯЗНОГО СОДЕРЖАНИЯ  
С УТИЛИЗАЦИЕЙ ТЕПЛА  
для строительства в Украинской ССР

ЗОНАЛЬНЫЙ  
ТИПОВОЙ ПРОЕКТ  
801-2-113.13.89

Страница 3

V1MA

ТЕХНИКО-ЭКОНОМИЧЕСКИЕ ДАННЫЕ И ПОКАЗАТЕЛИ

Наименование показателей		Код	Типовая проектная документация			Примечание				
			Всего	Удельные показатели						
				на 1 м <sup>2</sup> общей площади на 1 м <sup>3</sup> строительного объема	на расчетную единицу		на 1 млн. руб. СМР			
G3DB	Производственная программа	Единица мощности СКОТОМЕСТО		EA05	I					
		Расчетные единицы	в натуральном выражении		EA07					
			в оптовых ценах, тыс. руб.		EA08					
		Мощность рас-четных единиц	Мощность СКОТОМЕСТ		ED06	200				
			Годовой объем го-варной про-дукции	в натуральном выражении		ED09				
				в оптовых ценах, тыс. руб.		ED10				
		Затраты производства (себестоимость), тыс. руб. (удельные показатели на 1 руб. товарной продукции, коп.)		СП02						
		Прибыль (годовая), тыс. руб. (удельные показатели на 1 руб. товарной продукции, коп.)		СП07						
		Уровень рентабельности (прибыль к себестоимости) %		СП03						
		Срок окупаемости капиталовложений (сметной стоимости), год		СП04						
	Приведенные затраты, тыс. руб. (удельные показатели, руб.)		СП06							
	Уровень механизации и автоматизации производственных процессов, %		ШТ11	94						
	Удельный вес рабочих, занятых ручным трудом, %		ЮА62	90						
	Трудоемкость изготовления продукции (годовая), чел.-ч.		ТР07							
Производи-тельность труда	годовой выпуск продукции на одного работающего, тыс. руб.		ШТ06							
	то же, в натуральном выражении		ШТ07							
G3DD	Численность рабо-тающих чел.	общая		ШТ02	9					
		в том числе	рабочих		ШТ03	9				
			в наиболее многочисленную смену		ШТ04	9				
	количество рабочих дней в году		ШТ08	365						
	количество смен в сутки		ШТ01	I						
	продолжительность смены, ч.		ШТ09	8						
	коэффициент сменности по рабочим		ШТ05							
коэффициент загрузки оборудования		ШТ10								
G3OC	Техническая характеристика	площадь, м <sup>2</sup>	застройки		ХП01	1605,2			8,02	
G3OB			общая		ХП02	1521,4			7,61	
			в том числе	подземной части		ХП03				
				встроенных (бытовых) помещений		ХП09				
G3NE	объем строитель-ных, м <sup>3</sup>	в том числе	общий		ХБ01	7112,3			35,56	
			подземной части		ХБ02					
			встроенных (бытовых) помещений		ХБ03					

КОРОВНИК НА 200 КОРОВ ПРИВЯЗНОГО СОДЕРЖАНИЯ  
С УТИЛИЗАЦИЕЙ ТЕПЛА  
ДЛЯ СТРОИТЕЛЬСТВА В УКРАИНСКОЙ ССР

ЗОНАЛЬНЫЙ  
ТИПОВОЙ ПРОЕКТ  
80I-2-II3.I3.89

Страница 4

Наименование показателей		Код	Типовая проектная документация				Примечание					
			Всего	Удельные показатели								
				на 1 м <sup>3</sup> общей площади на 1 м <sup>3</sup> строительного объема	на расчетную площадь	на 1 млн. руб. СМР						
VIIA	Стоимость	Сметная стоимость, тыс. руб. (удельные показатели, руб.)	I	общая		СС01	109,72		548,6			
VIIIB				в том числе	→ строительно-монтажных работ		СС02	104,60	68,75 14,70			
VIIIL					→ оборудования		СС03	5,12				
VIIIO					общая с учетом условной привязки		СС10	127,81		639,05		
VIIF				Трудо- емкость	нормативная трудоемкость, чел.-ч		ТРО8					
	трудозатраты построечные, чел.-ч		ТРО6		12099	7,95 1,70	60,5	115669				
VIKB	Трудо- емкость											
VIIIH	Материалоемкость	Цемент, т (удельные по- казатели, кг)	всего		РЦ01	126,91	83,42 17,84	634,55	1213289			
			приведенный к М400		РЦ02	125,66	82,59 17,67	628,30	1201340			
			в том числе на индустриальные изделия		РЦ03	66,79	43,90 9,39	333,95	638528			
		Сталь, т (уде- льные показе- тели, кг)	всего		РС01	29,25	19,22 4,11	146,25	279637			
			приведенная к классу А-1 и Ст3		РС02	38,19	25,10 5,37	190,95	365105			
			в том числе на индустриальные изделия		РС03	30,35	19,95 4,27	151,75	290153			
		Бетон и железобетон, м <sup>3</sup> в том числе	всего		РБ01	396,44	0,26 0,056	1,98	3790			
			монолитный		РБ02	197,56	0,13 0,028	0,99				
			оборный тяжелый		РБ04	198,88	0,13 0,028	0,99	1901			
			оборный легкий		РБ05							
		Лесоматериалы, м <sup>3</sup>	всего		РЛ01	56,67	0,037 0,008	0,28	542			
			приведенные к круглому лесу		РЛ02	89,00	0,058 0,012	0,445	851			
		Кирпич, тыс. шт.			РК01	70,83	0,047 0,01	0,354	677			
		Стекло строительное, м <sup>2</sup>			РД01	131,41	0,086 0,018	0,657	1256			
		Асбестоцемент, м <sup>2</sup>			РД02	2226,98	1,46 0,313	11,135	21290			
		Рулонные кровельные и гидроизоляционные материалы, м <sup>2</sup>			РГ03	2058	1,353 0,289	10,29	19675			
		Трубы пластмассовые		м	РД04							
				т	РД05							
					РД06							
		Трубы стеклянные, м			РД06							
Расход воды	холодной	расчетный	м <sup>3</sup> /сут	ЭВ13	12,36	0,008 0,002	0,062					
			л/с	ЭВ11	1,10	0,0007 0,0002	0,006					
		годовой, м <sup>3</sup>		ЭВ14	4511,4	2,965 0,634	22,56					
		горячей	расчетный	м <sup>3</sup> /сут	ЭВ23	1,04	0,0007 0,0001	0,005				
	л/с			ЭВ21	0,20	0,0001 0,00003	0,001					
	годовой м <sup>3</sup>		ЭВ24	380,54	0,250 0,054	1,903						

КОРОВНИК НА 200 КОРОВ ПРИВЯЗНОГО СОДЕРЖАНИЯ  
С УТИЛИЗАЦИЕЙ ТЕПЛА  
для строительства в Украинской ССР

ЗОНАЛЬНЫЙ  
ТИПОВОЙ ПРОЕКТ  
801-2-113.13.89

Страница 5

VILS	VILA	VILN	VILI	VILJ	VILL	VILK	VIGB	Типовая проектная документация				Примечание		
								Наименование показателей	Код	Всего	Удельные показатели			
											на 1 м <sup>3</sup> общей площади на 1 м <sup>3</sup> строительного объема		на расчетную единицу	на 1 млн. руб. СМР
Расход пара	расчетный, кг/ч	ПС09												
	годовой, т	ПС07												
Расход сырого воздуха	расчетный, м <sup>3</sup> /ч	ЭС02												
	годовой, м <sup>3</sup>	ЭС03												
всего	расчетный,	кВт	ЭТ01											
		ккал/ч	ЭТ14											
	годовой, (удельные показатели, ГДж)	ГДж	ЭТ21											
		Гкал	ЭТ25											
	на отопление	расчетный,	кВт	ЭТ02										
			ккал/ч	ЭТ15										
		годовой, (удельные показатели, ГДж)	ГДж	ЭТ22										
			Гкал	ЭТ26										
в том числе на вентиляцию	расчетный,	кВт	ЭТ03											
		ккал/ч	ЭТ16											
	годовой, (удельные показатели, ГДж)	ГДж	ЭТ23											
		Гкал	ЭТ27											
на горячее водоснабжение	расчетный,	кВт	ЭТ04	8,160	0,005 0,001	0,041								
		ккал/ч	ЭТ17	7000	4,601 0,984	35,0								
	годовой, (удельные показатели, ГДж)	ГДж	ЭТ24	79,723	0,052 0,011	0,398								
		Гкал	ЭТ28	19,027	0,013 0,003	0,095								
Канализационные стоки, расчетный, м <sup>3</sup> /сут.		ЭК01	12,12	0,008 0,0017	0,061									
Расход газа	расчетный, м <sup>3</sup> /ч	ЭГ01												
	годовой, м <sup>3</sup>	ЭГ02												
Расход электроэнергии, годовой, МВт·ч (удельные показатели, кВт·ч)		ПС08	51,0	33,5 7,17	255									
Потребная электрическая мощность, кВт		ЭМ01	20,16		100,8									
Продолжительность строительства, мес.		ПС01	7											

КОРОВНИК НА 200 КОРОВ ПРИВЯЗНОГО СОДЕРЖАНИЯ  
С УТИЛИЗАЦИЕЙ ТЕПЛА  
для строительства в Украинской ССР

ЗОНАЛЬНЫЙ  
ТИПОВОЙ ПРОЕКТ  
801-2-113.13.89

Страница 6

ДОПОЛНИТЕЛЬНЫЕ ДАННЫЕ

За расчетную единицу принято I скотоместо. Расчетных единиц - 200.  
Сметная документация составлена в нормах и ценах 1984 года.

**В7БА СОСТАВ ПРОЕКТНОЙ ДОКУМЕНТАЦИИ**

- Альбом 1 - Пояснительная записка. Технология производства. Архитектурно-строительные решения. Конструкции железобетонные. Внутренние водопровод и канализация. Отопление и вентиляция. Электротехнические решения. Автоматизация.
- Альбом 2 - Изделия заводского изготовления
- Альбом 3 - Спецификация оборудования
- Альбом 4 - Сметы
- Альбом 5 - Ведомости потребности в материалах

Объем проектных материалов, приведенных к формату А4, - 434 форматки

**В7БА АВТОР ПРОЕКТА** УкрНИИагропроект, 252035, г.Киев-35, Соломенская пл., 2

**В7НА УТВЕРЖДЕНИЕ** Утвержден и введен в действие объединением "УкрНИИагропроект" Госагропрома УССР. Приказ № 195 от 03.10.89г.  
Срок действия зонального типового проекта - 1995 год

**В7КА ПОСТАВЩИК** 252035, г.Киев-35, Соломенская пл., 2, УкрНИИагропроект