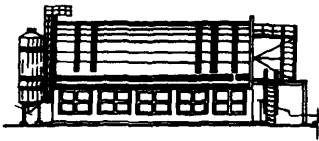
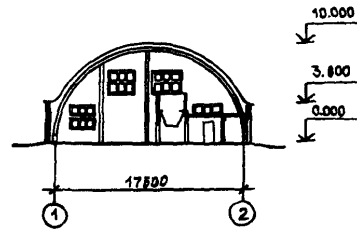
	СТРОИТЕЛЬНЫЙ КАТАЛОГ Часть 2 ТИПОВЫЕ ПРОЕКТЫ ПРЕДПРИЯТИЯ, ЗДАНИЯ И СООРУЖЕНИЯ	814-5-24.90
СССР ЦИТП	КОМБИКОРМОВЫЙ ЦЕХ НА БАЗЕ КОМПЛЕКТА ОБОРУДОВАНИЯ К-Н-5-1 ЧАСОВОЙ ПРОИЗВОДИТЕЛЬНОСТЬЮ 2,8 т В ЛЕГКИХ МЕТАЛЛОКОНСТРУКЦИЯХ	УДК 725.4.055:636
ДЕКАБРЬ 1990	ТИПОВОЙ ПРОЕКТ	На 7-й страницах Страница 1

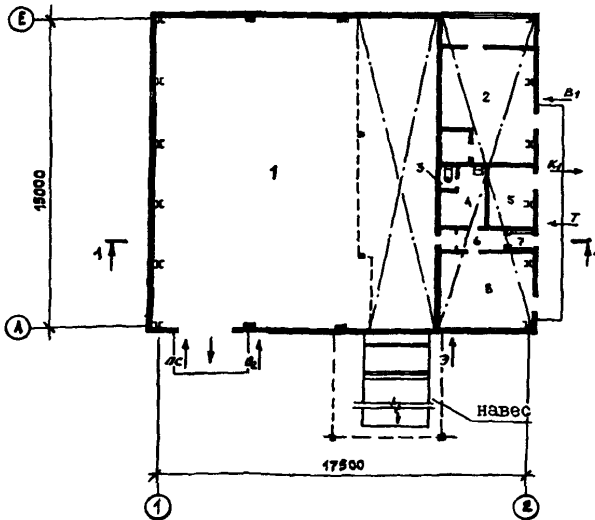
ФАСАД Е-А



РАЗРЕЗ I-I



ПЛАН НА ОТМ. 0,000



ЭКСПЛИКАЦИЯ ПОМЕЩЕНИЙ

Но-мер	Наименование	Пло-щадь, м ²	Но-мер	Наименование	Пло-щадь, м ²
1	Комбикормовый цех	208,6	5	Тепловой узел	5,8
2	Венткамера	23,7	6	Тамбур	4,5
3	Уборная	1,2	7	Тамбур	1,9
4	Гардероб домашней, уличной и специальной одежды	5,4	8	Операторская	15,9

КОМБИКОРМОВЫЙ ЦЕХ НА БАЗЕ КОМПЛЕКТА ОБОРУДОВАНИЯ К-Н-5-1
 ЧАСОВОЙ ПРОИЗВОДИТЕЛЬНОСТЬЮ 2,8 т В ЛЕГКИХ МЕТАЛЛОКОНСТ-
 РУКЦИЯХ

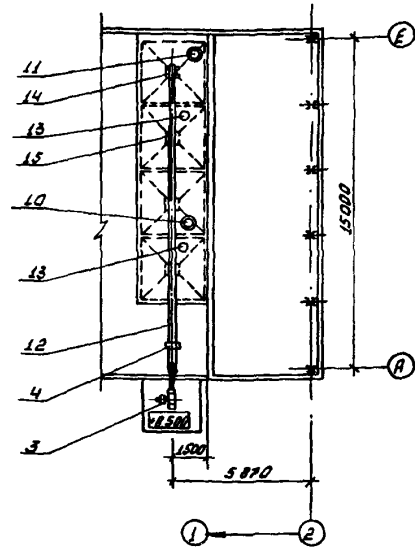
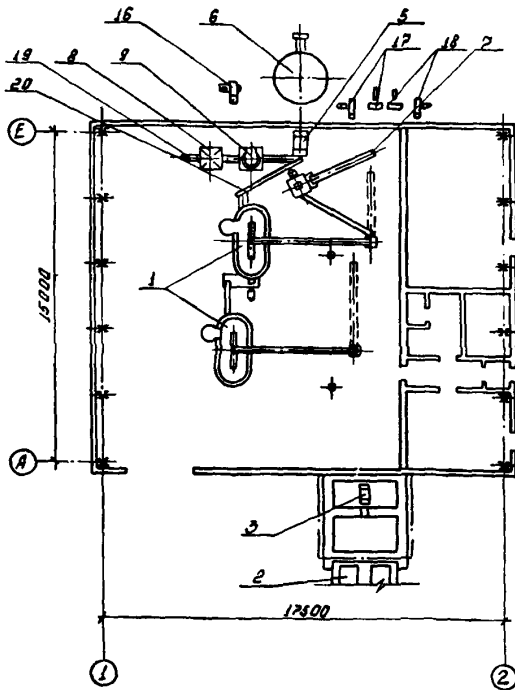
ТИПОВОЙ ПРОЕКТ
 814-5-24.90

Страница 2

ПЛАН РАЗМЕЩЕНИЯ ТЕХНОЛОГИЧЕСКОГО ОБОРУДОВАНИЯ

НА ОТМ. 0,000

НА ОТМ. 5.200



ЭКСПЛИКАЦИЯ ОБОРУДОВАНИЯ

Поз.	Наименование и марка	Кол.	Поз.	Наименование и марка	Кол.
I	Комплект комбикормового оборудования К-Н-5-1	I	I2	Конвейер кинтовой У1БКВ25-20, L = 13,5 м	I
2	Автомобилеразгрузчик ГУАР-15Н(П)	I	I3	Фильтр воздушный М-102	2
3	Нория ленточная I-10	I	I4	Задвижка с электроприводом У8-ТЭА-16Б	4
4	Колонна магнитная БКМА2-300А	I	I5	Задвижка речная VII-УЗР450	4
5	Нория ленточная I-2x10	I	I6	Вентилятор радиальный № 5 В-Ц4-46-5-02А-01	I
6	Бункер для хранения кормов БКС-25	I	I7	Вентилятор радиальный № 2,5 В-Ц4-75-2,5-0,5	2
7	Дробилка безрешетная ДБ-5-1	I	I8	Вентилятор радиальный № 3,15	2
8	Воронка приемная со шкафом для растаривания мешков КПГ 10.41.03.000	I	I9	Конвейер винтовой У1БКВ25-20, L = 5,0 м	I
9	Установка батарейная циклонов со шлозовым затвором 4БЦШ-450	I	20	Конвейер винтовой У1БКВ25-20, L = 3,8 м	I
10	Установка батарейная циклонов со шлозовым затвором 4БЦШ-250	I			
11	Установка батарейная циклонов со шлозовым затвором 4БЦШ-200	I			

КОМБИКОРМОВЫЙ ЦЕХ НА БАЗЕ КОМПЛЕКТА ОБОРУДОВАНИЯ К-Н-5-1 ЧАСОВОЙ ПРОИЗВОДИТЕЛЬНОСТЬЮ 2,8 т В ЛЕГКИХ МЕТАЛЛОКОНСТРУКЦИЯХ	ТИПОВОЙ ПРОЕКТ 814-5-24.90	Страница 3
Д2ВА СТРОИТЕЛЬНЫЕ КОНСТРУКЦИИ И ИЗДЕЛИЯ	Н5УА ОТДЕЛКА	
Фундаменты - монолитные железобетонные из бетона класса В15; сборные железобетонные по ГОСТ 24022-80, типоразмеров-1 и ленточные из блоков по ГОСТ 13579-78, типоразмеров-2	НАРУЖНАЯ Облицовка лицевым силикатным кирпичом с расшивкой швов	
Колонны - сборные железобетонные по серии 1.823.1-2 вып.1, типоразмеров - 1	ВНУТРЕННЯЯ Штукатурка сложным раствором, известковая побелка, керамическая глазурованная плитка	
Каркас - арочные металлические конструкции	С3ГА ИНЖЕНЕРНОЕ ОБОРУДОВАНИЕ	
Обшивка - наружная - оцинкованная гофрированная кровельная сталь по деревянным прогонам; внутренняя - кровельная сталь; утеплитель - минераловатные плиты средней плотности $\gamma = 150 \text{ кг/м}^3$ по ГОСТ 22950-78	Водопровод - объединенный хозяйственно-противопожарный от наружных сетей, напор на вводе Н = 17,0 м при пожаре Н = 23,0 м	
Стены - из эффективного керамического кирпича марки КРЭУ 100/1350/15 ГОСТ 530-80 с облицовкой силикатным кирпичом марки СУР 100/1650/15 ГОСТ 379-79	Канализация - бытовая в наружную сеть Отопление - производственной части - воздушное, совмещенное с вентиляцией; бытовых помещений - водяное; теплоноситель - вода с параметрами 95-70 °С	
Перекрытие - сборные железобетонные плиты по сериям 1.141-1 вып.63, типоразмеров - 2 и 1.865.1-4/84 вып.3, типоразмеров - 2	Вентиляция - приточно-вытяжная с механическим побуждением для производственной части и с естественным побуждением для бытовых помещений	
Перегородки - из полнотелого керамического кирпича марки КР 100/1650/25 ГОСТ 530-80	Электроснабжение - от наружной сети, напряжение 220 В	
Перемычки - сборные железобетонные по серии 1.038.1-1 вып.1 и 4, типоразмеров - 7	Устройства связи - радификация, телефонизация, производственная громкоговорящая связь	
Лестницы и площадки - металлические по серии 1.450.3-3 вып.2, типоразмеров - 4		
Полы - бетонные, цементно-песчаные, из керамической плитки		
Окна - деревянные по ГОСТ 12506-81, типоразмеров - 5		
Двери - деревянные по ГОСТ 6629-88, типоразмеров - 3; по ГОСТ 24698-81, типоразмеров-1		
Ворота - деревянные по серии 1.435.9-17 вып.3, типоразмеров - 1		
Наибольшая масса монтажного элемента (плита перекрытия) - 2,250 т		
I30B НОРМАТИВНОЕ ЗНАЧЕНИЕ ВЕТРОВОГО ДАВЛЕНИЯ - $\frac{0,23 \text{ кПа}}{23 \text{ кгс/м}^2}$	J3NB НОРМАТИВНОЕ ЗНАЧЕНИЕ СНЕГОВОГО ПОКРОВА - $\frac{1,0 \text{ кПа}}{100 \text{ кгс/м}^2}$	
R2CO СТЕПЕНЬ ОГНЕСТОЙКОСТИ - третья "а"	G2ZE ИНЖЕНЕРНО-ГЕОЛОГИЧЕСКИЕ УСЛОВИЯ - обычные	
N1BD РАСЧЕТНАЯ ТЕМПЕРАТУРА НАРУЖНОГО ВОЗДУХА - минус 30 °С		
G2DD КЛИМАТИЧЕСКИЕ РАЙОНЫ СССР - П, III		
G3DT ТЕХНОЛОГИЧЕСКИЙ ПРОЦЕСС		
Комбикормовый цех для колхозов и совхозов производительностью 2,8 т/ч на базе комплекта оборудования К-Н-5-1 предназначен для выработки рассыпных комбикормов из местного сырья (зерно, травяная мука), привозных белково-витаминных (БВД) и микродобавок.		
Исходное сырье подвозится к цеху автомобильным транспортом.		
Разгрузка сырья осуществляется автомобилеразгрузчиком ГУАР-15(П) в завальную яму, откуда нория ^{через} магнитную колонку направляется на винтовой конвейер, а затем через электроздвижки подается в соответствующие бункеры исходного сырья. Травяная мука в мешках растаривается в воронке со шкафом, далее шнеком и одним из потоков нории подается в бункер исходного сырья или комплект оборудования К-Н-5-1.		
Исходные компоненты из бункеров подаются в размольно-смесительный блок для их объемного дозирования, дробления и смешивания.		
Гранулированная травяная мука перед подачей в размольно-смесительный блок предварительно измельчается на дробилке.		
Готовый комбикорм шнеком подается в один из потоков нории и далее в накопительный бункер. Вывозка комбикорма осуществляется автотранспортом.		
В цехе предусмотрена аспирация технологического оборудования		

КОМБИКОРМОВЫЙ ЦЕХ НА БАЗЕ КОМПЛЕКТА ОБОРУДОВАНИЯ К-Н-5-1
 ЧАСОВОЙ ПРОИЗВОДИТЕЛЬНОСТЬЮ 2,8 т В ЛЕГКИХ МЕТАЛЛОКОНСТРУКЦИЯХ

ТИПОВОЙ ПРОЕКТ
 814-5-24.90

Страница 4

V1MA

ТЕХНИКО-ЭКОНОМИЧЕСКИЕ ДАННЫЕ И ПОКАЗАТЕЛИ

	Наименование показателей	Код	Типовая проектная документация			Примечание		
			Всего	Удельные показатели				
				на 1 м ³ общей площади на 1 м ³ строительного объема	на расчетную мощность на 1 т		на 1 млн. руб. СМР	
G3DB	Мощность предприятия	Единица мощности Т	EA05	I				
		в натуральном выражении Т	EA07	I				
			EA08					
	Мощность расчетных единиц	Мощность	EP06	II560				
		в натуральном выражении	EP09	II560				
		в оптовых ценах, тыс. руб.	EP10					
	Производственная программа	Затраты производства (себестоимость), тыс. руб. (удельные показатели на 1 руб. товарной продукции, коп.)		СП02	22,13			
		Прибыль (годовая), тыс. руб. (удельные показатели на 1 руб. товарной продукции, коп.)		СП07				
		Уровень рентабельности (прибыль к себестоимости), %		СП03				
		Срок окупаемости капиталовложений (сметной стоимости), год		СП04				
		Приведенные затраты, тыс. руб. (удельные показатели, руб.)		СП06				
		Уровень механизации и автоматизации производственных процессов, %		MT11	90			
		Удельный вес рабочих, занятых ручным трудом, %		ЮА62	10			
Трудоемкость изготовления продукции (годовая), чел.-ч.		ТР07	2090	0,18				
Производительность труда		годовой выпуск продукции на одного работающего, тыс. руб.		MT06				
		то же, в натуральном выражении		MT07	5780			
G3DD	Численность работающих чел.	общая	MT02	2				
		в том числе	рабочих	MT03	2			
			в наиболее многочисленную смену	MT04	I			
	количество рабочих дней в году		MT08	255				
	количество смен в сутки		MT01	2				
	продолжительность смены, ч.		MT09	8,1				
	коэффициент сменности по рабочим		MT05	2				
коэффициент загрузки оборудования		MT10	0,85					
G3OC	Техническая характеристика	площадь, м ²	застройки		XP01	308,1		
G3OB			общая		XP02	267		
			в том числе	подземной части	XP03			
				встроенных (бытовых) помещений	XP09	6,6		
G3NB	объем строительных работ, м ³	общий		XB01	2296			
		в том числе	подземной части	XB02				
			встроенных (бытовых) помещений	XB03	11,8			

КОМБИКОРМОВЫЙ ЦЕХ НА БАЗЕ КОМПЛЕКТА ОБОРУДОВАНИЯ К-Н-5-1
 ЧАСОВОЙ ПРОИЗВОДИТЕЛЬНОСТЬЮ 2,8 т В ЛЕГКИХ МЕТАЛЛОКОНСТРУКЦИОННЫХ

ТИПОВОЙ ПРОЕКТ
 814-5-24.90

Страница 5

VIIA VIIБ VIIЛ VIIО	VIIГ	VIIД	VIIЕ	VIIЖ	VIIЗ	VIIИ	VIIК	VIIЛ	Типовая проектная документация				Примечание				
									Код	Всего	Удельные показатели						
											на 1 м ² общей площади на 1 м ³ строительного объема	на расчетную площадь на 1 т		на 1 млн. руб. СМР			
Наименование показателей																	
Суммарность																	
Сметная стоимость, тыс. руб. (Удельные показатели, руб.)																	
общая									СС01	72,93	273,32	6,31					
в том числе																	
строительно-монтажных работ									СС02	49,37	185,22	4,27					
оборудования									СС03	23,56							
общая с учетом условной премии									СС10								
Трудоёмкость																	
нормативная трудоёмкость, чел.-ч									ТРО8								
трудоёмкость востроечные, чел.-ч									ТРО6								
VIIКВ																	
Материаловоспользование									Цемент, т (Удельные показатели, кг)		РЦ01	49,79	186,48 21,68	4,31	1009		
									всего		РЦ02	48,44	181,42 21,1	4,19	981		
									приведенный к М400		РЦ03	11,13	41,68 4,85	0,96	225		
									в том числе на индустриальные изделия								
									Сталь, т (Удельные показатели, кг)		РЦ01	19,95	74,72 8,69	1,73	404		
									всего		РЦ02	26,28	98,43 11,46	2,27	532		
									приведенная к классу А-1 и Ст3		РЦ03	18,86	70,64 8,21	1,63	382		
									в том числе на индустриальные изделия								
									Бетон и железобетон, м ³ (Удельные показатели, м ³)		РБ01	158,32	0,593 0,069	0,014	3207		
									всего		РБ02	107,88	0,404 0,047	0,0093	2185		
									моноклассовый		РБ04	50,44	0,189 0,022	0,0044	1022		
									оборванный тяжелый		РБ05						
									оборванный легкий								
									Лесоматериалы, м ³ (Удельные показатели, м ³)		РЛ01	25,12	0,094 0,011	0,0022	509		
									всего		РЛ02	31,4	0,118 0,0137	0,027	636		
									приведенные к крупному лесу								
									Кирпич, тыс. шт.		РК01	68,19	0,255 0,0297	0,0059	1381		
									Стекло строительное, м ²		РД01	118,60	0,444 0,0516	0,0102	2402		
									Асбестоцемент, м ²		РД02						
									Рулонные кровельные и гидроизоляционные материалы, м ²		РГ03	286,52	1,073 0,125	0,0248	5803		
									Трубы пластмассовые		м	РД04	19,00	0,0711 0,00827	0,00164	385	
											т	РД05	0,029	0,0001 0,000013	0,0000025	0,59	
									Трубы стеклянные, м		РД06						
									VIIЛН								
Ресурсы на производственные и эксплуатационные нужды																	
Расход воды																	
коллоидной																	
расчетный									ЭВ13	0,05	0,00019 0,000022	0,0000048					
годовой, м ³									ЭВ11	0,1	0,00037 0,000044	0,0000086					
расчетный									ЭВ14	18,25	0,068 0,0079	0,002					
годовой, м ³									ЭВ23								
расчетный									ЭВ21								
годовой, м ³									ЭВ24								

КОМБИКОРМОВЫЙ ЦЕХ НА БАЗЕ КОМПЛЕКТА ОБОРУДОВАНИЯ К-Н-5-1 ЧАСОВОЙ ПРОИЗВОДИТЕЛЬНОСТЬЮ 2,8 т В ЛЕГКИХ МЕТАЛЛОКОНСТРУКЦИЯХ	ТИПОВОЙ ПРОЕКТ 814-5-24.90	Страница 6
--	-------------------------------	------------

VILS	VILA	VILN	VILI	VILJ	VILL	VILK	VIGB	Типовая проектная документация				Примечание		
								Наименование показателей	Код	Всего	Удельные показатели			
											на 1 м ³ общей площади на 1 м ³ строительного объема		на расчетную единицу	на 1 млн. руб. СМР
Расход пара	расчетный, кг/ч	ПС09												
	годовой, т	ПС07												
Расход сырого воздуха	расчетный, м ³ /ч	ЭС02												
	годовой, м ³	ЭС03												
всего	расчетный,	кВт	ЭТ01	172,45	0,645 0,075	0,015								
		ккал/ч	ЭТ14	148,28	0,555 0,065	0,013								
	годовой, (удельные показатели, ГДж)	ГДж	ЭТ21	786,43	2,945 0,342	0,07								
		Гкал	ЭТ25	187,70		0,02								
	на отопление	расчетный,	кВт	ЭТ02	47,04	0,176 0,0205	0,0041							
			ккал/ч	ЭТ15	40,45	0,151 0,0176	0,0035							
		годовой, (удельные показатели, ГДж)	ГДж	ЭТ22	337,11	1,263 0,147	0,293							
			Гкал	ЭТ26	80,46		0,007							
	в том числе на вентиляцию	расчетный,	кВт	ЭТ03	125,41	0,47 0,0546	0,0109							
			ккал/ч	ЭТ16	107,83	0,404 0,047	0,0094							
		годовой, (удельные показатели, ГДж)	ГДж	ЭТ23	449,32	1,683 0,196	0,0391							
			Гкал	ЭТ27	107,24		0,009							
на горячее водоснабжение	расчетный,	кВт	ЭТ04											
		ккал/ч	ЭТ17											
	годовой, (удельные показатели, ГДж)	ГДж	ЭТ24											
		Гкал	ЭТ28											
Канализационные стоки, расчетный, м ³ /сут.		ЭК01	0,05	0,00019 0,000022	0,0000043									
Расход газа	расчетный, м ³ /ч	ЭГ01	0,10	0,00037 0,000044	0,0000086									
	годовой, м ³	ЭГ02	18,25	0,068 0,0079	0,002									
Расход электроэнергии, годовой, МВт·ч (удельные показатели, кВт·ч)		ПС08	292,4	1,095 0,127	25,3									
Потребная электрическая мощность, кВт		ЭМ01	90,70		0,008									
Продолжительность строительства, мес.		ПС01	5											

КОМБИКОРМОВЫЙ ЦЕХ НА БАЗЕ КОМПЛЕКТА ОБОРУДОВАНИЯ К-Н-5-1
 ЧАСОВОЙ ПРОИЗВОДИТЕЛЬНОСТЬЮ 2,8 т В ЛЕГКИХ МЕТАЛЛОКОНСТ-
 РУКЦИЯХ

ТИПОВОЙ ПРОЕКТ
 814-5-24.90

Страница 7

Д О П О Л Н И Т Е Л Ь Н Ы Е Д А Н Н Ы Е

Чертежи арочных металлических конструкций каркаса (шифр I569 км) разработаны и распространяются Белорусским отделением ЦНИИПроектстальконструкции. Выпуск конструкций осуществляется Витебским областным агропромышленным комитетом и Барановичским комбинатом сенажных башен.

В проекте разработан вариант раздельного водопровода.

За расчетный показатель принята 1 т годового выпуска продукции. Количество расчетных единиц - II560. Сметная документация составлена в нормах и ценах 1984 года

С О С Т А В П Р О Е К Т Н О Й Д О К У М Е Н Т А Ц И И

- А л ь б о м I Общая пояснительная записка. Технология производства.
 Архитектурно-строительные решения. Конструкции металлические
- А л ь б о м II Внутренние водопровод и канализация. Отопление и вентиляция.
 Пожарная сигнализация. Силовое электрооборудование. Электрическое
 освещение. Автоматизация технологических процессов. Автоматизация
 вентиляции. Автоматизация водоснабжения и канализации. Связь и
 сигнализация
- А л ь б о м III Задание заводу-изготовителю
- А л ь б о м IV Спецификация оборудования
- А л ь б о м V Ведомости потребности в материалах
- А л ь б о м VI Сметы

Объем проектных материалов, приведенных к формату А4 - II09 форматок

- В7ВА АВТОР ПРОЕКТА** Проектно-технологический институт "Сельхозтехпроект",
 220600, Минск, ул.Крапоткина, 44
- В7НА УТВЕРЖДЕНИЕ** Утвержден и введен в действие НПО "Агромашремонт" Госагропрома БССР
 20.06.90 приказ № 30. Срок действия - 1995 год
- В7КА ПОСТАВЩИК** Минский филиал ЦИТП, 220123, Минск, ул.В.Хоружей, 13/61