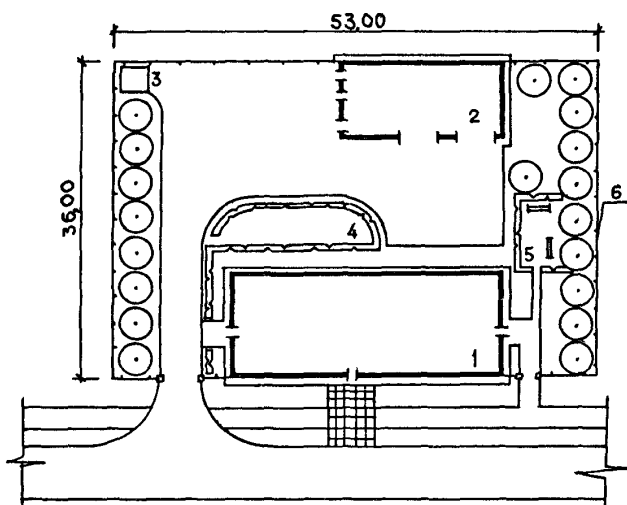


К-2	СТРОИТЕЛЬНЫЙ КАТАЛОГ Часть 2 ТИПОВЫЕ ПРОЕКТЫ ПРЕДПРИЯТИЯ, ЗДАНИЯ И СООРУЖЕНИЙ	807-010-136.90
СССР	ГОРОДСКАЯ СТАНЦИЯ ПО БОРЬБЕ С БОЛЕЗНЯМИ ЖИВОТНЫХ ДЛЯ ОБСЛУЖИВАНИЯ 9,5 ТЫС.ГОЛОВ	УДК 725.59
ЦИТП		№ 4 страниц Страница 1
ДЕКАБРЬ 1990	ТИПОВЫЕ МАТЕРИАЛЫ ДЛЯ ПРОЕКТИРОВАНИЯ	

СХЕМА ГЕНПЛАНА



ЭКСПЛИКАЦИЯ ЗДАНИЙ И СООРУЖЕНИЙ

Но- мер	Наименование	Обозначение типового проекта
1	Главный корпус	807-10-137.90
2	Вспомогательный корпус	807-19-2
3	Площадка для мусороконтейнеров	
4	Площадка для выгула собак	
5	Место привязки собак	
6	Ограждение тип М4А	серия 3.01 7-1

ГОРОДСКАЯ СТАНЦИЯ
ПО БОРЬБЕ С БОЛЕЗНЯМИ ЖИВОТНЫХ
ДЛЯ ОБСЛУЖИВАНИЯ 9,5 ТЫС.ГОЛОВ

ТИПОВЫЕ МАТЕРИАЛЫ
ДЛЯ ПРОЕКТИРОВАНИЯ
807-010-136.90

Страница 2

VIMA

ТЕХНИКО-ЭКОНОМИЧЕСКИЕ ДАННЫЕ И ПОКАЗАТЕЛИ

Наименование показателей	Код	Типовая проектная документация			Примечание						
		Всего	Удельные показатели								
			на 1 м ³ общей площади на 1 м ³ строительного объема	на расчетную единицу		на 1 млн. руб. СМР					
Производственная программа	Единица мощности обслуживаемое поголовье, тыс. голов	EA05	I								
				в натуральном выражении	EA07						
					EA08						
	Мощность обслуживания поголовье, тыс. голов	ЕД06	9,5								
				в натуральном выражении	ЕД09						
					в оптовых ценах, тыс. руб.	ЕД10					
	Затраты производства (себестоимость), тыс. руб. (удельные показатели, 1)	СП02	78,03		8213,68						
	Прибыль (годовая), тыс. руб. (удельные показатели на 1 руб. товарной продукции, коп.)	СП07									
	Уровень рентабельности (прибыль к себестоимости), %	СП03									
	Срок окупаемости капиталовложений (сметной стоимости), год	СП04									
Приведенные затраты, тыс. руб. (удельные показатели, руб.)	СП06	122,76		12922,1							
Уровень механизации и автоматизации производственных процессов, %	МТ11										
Удельный вес рабочих, занятых ручным трудом, %	ЮА62										
Трудоемкость изготовления продукции (годовая), чел.-ч.	ТР07	38456		4048							
Производительность труда	годовой выпуск продукции на одного работающего, тыс. руб.	МТ06									
	то же, в натуральном выражении	МТ07									
Режим работы и штаты	Численность работающих чел.	МТ02	19								
						в том числе	рабочих	МТ03	9		
							в наиболее многочисленную смену	МТ04	8		
	количество рабочих дней в году	МТ08	253								
	количество смен в сутки	МТ01	I								
	продолжительность смены, ч.	МТ09	8								
	коэффициент сменности по рабочим	МТ05	I,25								
	коэффициент загрузки оборудования	МТ10									
	Технические характеристики	площадь, м ²	застройки	ХП01	565,3	59,5					
							общая	ХП02			
в том числе								подземной части	ХП03		
объем строительной части, м ³		общий	ХБ01								
							подземной части	ХБ02			
								встроенных (бытовых) помещений	ХБ03		

ГОРОДСКАЯ СТАНЦИЯ
ПО БОРЬБЕ С БОЛЕЗНЯМИ ЖИВОТНЫХ
ДЛЯ ОБСЛУЖИВАНИЯ 9,5 ТЫС.ГОЛОВ

ТИПОВЫЕ МАТЕРИАЛЫ
ДЛЯ ПРОЕКТИРОВАНИЯ
807-010-136.90

Страница 3

VIA VIIB VIL VIO	Стоимость	Наименование показателей		Код	Типовая проектная документация			Примечание					
					Всего	Удельные показатели							
						на 1 м ³ общей площади на 1 м ³ строительного объема	на расчетную емкость		на 1 млн. руб. СМ				
	Сметная стоимость, тыс. руб. (удельные показатели, руб.)	общая		СС01	245,17		25807,37						
		в том числе	строительных-монтажных работ	СС02	147,28								
			оборудования прочие	СС03	29,62 68,27								
			общая с учетом условной привязки		СС10	298,2		31389,47					
	Трудоемкость	нормативная трудоемкость, чел.-ч		ТРО8									
		трудозатраты построения, чел.-ч		ТРО6									
VILA	Ресурсы на проектирование и монтажные работы	всего	расчетный,	кВт	ЭТ01	272,212		28,65					
				ккал/ч	ЭТ14	23406I		24638					
			годовой, (удельные показатели, ГДж)	ГДж	ЭТ21	149I,6I		157					
				Гкал	ЭТ25	356,3							
			на отопление	расчетный,	кВт	ЭТ02	92,9		9,78				
					ккал/ч	ЭТ15	79880		8408,42				
				годовой, (удельные показатели, ГДж)	ГДж	ЭТ22	940,68		99				
					Гкал	ЭТ26	224,7						
			на вентиляцию	расчетный,	кВт	ЭТ03	99,647		10,49				
					ккал/ч	ЭТ16	8568I		9019,05				
				годовой, (удельные показатели, ГДж)	ГДж	ЭТ23	307,7		32,39				
					Гкал	ЭТ27	73,5						
			на горячее водоснабжение	расчетный,	кВт	ЭТ04	79,665		8,38				
					ккал/ч	ЭТ17	68500		7210,53				
				годовой, (удельные показатели, ГДж)	ГДж	ЭТ24	243,23		25,6				
					Гкал	ЭТ28	58,1						
VII					Канализационные стоки, расчетный, м ³ /сут.		ЭК01	4,8I		0,5			
VIII					Расход электроэнергии, годовой, МВт·ч (удельные показатели, кВт·ч)		ПС08	83,58		8797,89			
VIX					Потребная электрическая мощность, кВт		ЭМ01	6I,9		6,52			
VILH			Ресурсы на проектирование и монтажные работы	горячей воды	холодной	расчетный	м ³ /сут	ЭВ13	4,62		0,49		
							л/с	ЭВ11	2,0I		0,2I		
						годовой, м ³			ЭВ14	1168,86		123,04	
						расчетный	м ³ /сут	ЭВ23	1,8		0,19		
					л/с		ЭВ21	1,5		0,16			
	годовой м ³					ЭВ24	379,5		39,95				
VIGB			Продолжительность строительства, мес.		ПС01	9							

ГОРОДСКАЯ СТАНЦИЯ
ПО БОРЬБЕ С БОЛЕЗНЯМИ ЖИВОТНЫХ
ДЛЯ ОБСЛУЖИВАНИЯ 9,5 ТЫС.ГОЛОВ

ТИПОВЫЕ МАТЕРИАЛЫ
ДЛЯ ПРОЕКТИРОВАНИЯ
807-010-136.90

Страница 4

D1AA ТЕХНИЧЕСКАЯ ХАРАКТЕРИСТИКА

Городская станция по борьбе с болезнями животных предусматривается в городе, который не обслуживается районной ветеринарной станцией или участковой ветеринарной лечебницей. Станция обслуживает в границах города 9,5 тысяч животных, принадлежащих как государственным организациям и хозяйствам, так и населению. Расстояние до жилой зоны - не менее 200 м

В состав станции входят: главный корпус, предназначенный для приема, амбулаторного и стационарного лечения мелких больных животных, проведения профилактических прививок, и вспомогательный корпус (т.п. 807-19-2), включающий теплую стоянку на 2-3 спешмашины, профилакторий и складские помещения

Строительство зданий и сооружений предусматривается по типовым проектам, указанным на I-й странице каталожного листа

151 ПОКАЗАТЕЛИ ГЕНПЛАНА

Площадь участка, га - 0,19 Плотность застройки, % - 30

**M1BD РАСЧЕТНАЯ ТЕМПЕРАТУРА
НАРУЖНОГО ВОЗДУХА** - минус 30°C

**G2DD КЛИМАТИЧЕСКИЕ ПОДРАЙОН
И РАЙОНЫ СССР** - IV; II; III

**G2EE ИНЖЕНЕРНО-ГЕОЛОГИЧЕСКИЕ
УСЛОВИЯ** - обычные

Но- мер	Наименование здания	V1IB Общая сметная стои- мость в тыс.руб.	G3MB Объем строительный в м ³	G3OC Площадь застройки, м ²
1	Главный корпус	115,33	2542,6	381,2
2	Вспомогательный корпус	22,19	789	184

Д О П О Л Н И Т Е Л Ь Н Ы Е Д А Н Н Ы Е

Проект разработан взамен 807-10-65.83
За расчетный показатель принято 1000 голов обслуживаемых животных
Всего расчетных единиц - 9,5
Сметная стоимость зданий и сооружений приведена в ценах 1984 года

В7EAC СОСТАВ ПРОЕКТНОЙ ДОКУМЕНТАЦИИ

Альбом I - ПЗ Пояснительная записка
Объем проектных материалов, приведенных к формату А4 - 28 форматок

В7BA АВТОР ПРОЕКТА Гипроагрохим, 600640, г.Владимир, ул.Мира, 34

В7НА УТВЕРЖДЕНИЕ Утверждены Главагропромнаучпроектком Государственной комиссии
СМ СССР по продовольствию и закупкам
Приказ от 27.04.90г № 070-073-3/37
Введены в действие Гипроагрохимом
Приказ от 17.05.90г № 82
Срок действия-1995г.

В7КА ПОСТАВЩИК ЦИТП, 125878, Москва, А-445, ГСП, ул.Смольная, 22

Инв.№ 24426

Катал.л.№ 065580