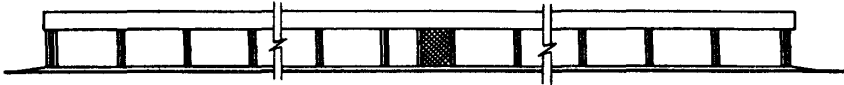
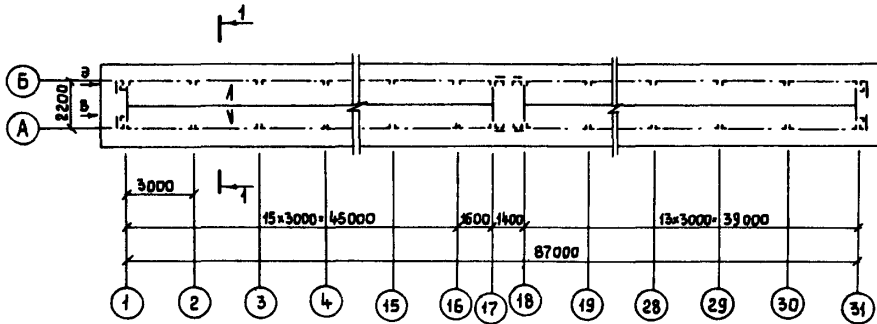
	<b>СТРОИТЕЛЬНЫЙ КАТАЛОГ</b> <b>Часть 2</b> <b>ТИПОВЫЕ ПРОЕКТЫ ПРЕДПРИЯТИЯ, ЗДАНИЯ И СООРУЖЕНИЯ</b>	806-2-46.90
<b>СССР</b>	ШЕД ДЛЯ МОЛОДНЯКА ЛИСИЦ НА 220 ВЫГУЛОВ КОНСТРУКЦИИ МЕТАЛЛИЧЕСКИЕ	УДК 728.94:631.224.6
<b>ЦИТП</b>		
ИЮЛЬ <b>1990</b>	ТИПОВОЙ ПРОЕКТ	№ 3-х страницах Страница 1

### Ф А С А Д I-3I



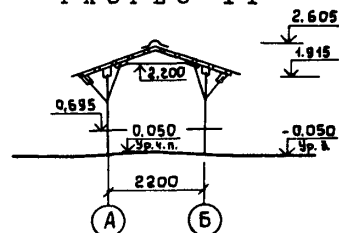
### ПЛАН НА ОТМ. 0,000



### Ф А С А Д А-Б



### Р А З Р Е З I-I



ПЕД ДЛЯ МОЛОДНЯКА ЛИСИЦ НА 220 ВЫГУЛОВ  
КОНСТРУКЦИИ МЕТАЛЛИЧЕСКИЕ

ТИПОВОЙ ПРОЕКТ

806-2-46.90

Страница 2

## ТЕХНИКО-ЭКОНОМИЧЕСКИЕ ДАННЫЕ И ПОКАЗАТЕЛИ

Наименование показателей		Код	Всего	Удельные показатели					
				на I м2 общей площади	на I м3 строи- тельного объема	на рас- четную единицу	на I млн. руб. СМР		
G3DB	Производствен- ная программа	Мощ- ность пред- приятия	Единица мощности, выгул	EA05	I				
			Мощность	ED06	220				
			Приведенные затраты, тыс.руб. (удельные показатели, руб.)	SP06					
			Уровень механизации и автоматиза- ции производственных процессов, %	STII	75				
G3OC	Техническая характерис- тика	Площадь, м2	застройки	XPOI	191,9				
G3OB			общая	XPO2	191,9		0,87		
G3NB			объем строительный, м3	XBOI	465,9		2,11		
V1IB	Стоимость	Сметная стоим- мость, тыс.руб. (удельные пока- затели, руб.)	общая	CCOI	13,70	71,39	29,41	62,27	
V1IL			строительно-монтажных работ	CCO2	13,57	70,71	29,12	61,68	
V1IO			оборудования	CCO3	0,13				
V1IL			общая с учетом условной привязки	CCIO	18,49	96,35	39,68	84,04	
V1JF	Трудо- емкость		Трудозатраты построчные, чел.-ч	TPO6	1970	10,26	4,22	8,95	145173
V1GB			Продолжительность строительства, мес.	PCOI	2,4				
V1KB	Материалоемкость	Цемент, т (удельные показатели, кг)	всего	PZOI	6,27				
			приведенный к М-400	PZO2	5,76	30,01	12,36	26,18	424465
			в том числе на индустри- альные изделия	PZO3	5,76				
		Сталь, т (удельные показатели, кг)	всего	PCOI	4,23				
			приведенная к классам А-I и Ст 3	PCO2	4,25	22,15	9,12	19,32	313191
			в том числе на индуст- риальные изделия	PCO3	4,25				
		Бетон и железо- бетон, м3 в том числе	всего	PBOI					
			монолитный	PBO2					
			сборный тяжелый	PBO4					
Лесо- материалы, м3	всего	PLOI	8,6						
	приведенный к круглому лесу	PLO2	17,20	0,089	0,037	0,078	1267		
V1LA	Расход воды холодной	расчетный	м3/сут.	ZBI3	0,261				
			л/с	ZBII	0,008				
		годовой, м3	ZBIV	95,265	0,49	0,20	0,43		
V1LL		Расход электроэнергии, годовой, кВт.ч (удельные показатели, кВт.ч)	PCO8	1,27	6,62	2,72	5,77		
V1LK		Потребная электрическая мощ- ность, кВт	ZMOI	0,2					

ШЕД ДЛЯ МОЛОДНЯКА ЛИСИЦ НА 220 ВЫГУЛОВ  
КОНСТРУКЦИИ МЕТАЛЛИЧЕСКИЕ

ТИПОВОЙ ПРОЕКТ

806-2-46.90

Страница 3

## G3DT ТЕХНОЛОГИЧЕСКИЙ ПРОЦЕСС

Шед предназначен для содержания 436 голов молодняка лисиц. Содержание зверей в выгулах по две головы.

Расположение выгулов в шее одноярусное, двухрядное.

Раздача корма осуществляется при помощи кормораздатчика типа "Минкоматик".

Поение зверей в теплый период - полуавтоматическое системы струйкового поения, в холодный - подогретой водой шлангом в чашечные поилки ПЧ-2 из кормораздатчика "Минкоматик".

Удаление навоза из-под клеток осуществляется навозоуборочным агрегатом АНЗ-1 с последующей погрузкой в транспортные средства и вывозкой в места хранения.

## D2BA СТРОИТЕЛЬНЫЕ КОНСТРУКЦИИ И ИЗДЕЛИЯ

Фундаменты - бетонные монолитные из бетона класса В7,5

Стойки - металлические

Ригели - металлические

Кровля - из асбестоцементных волнистых листов ГОСТ 20430-84 по деревянным прогонам

Двери - индивидуальные, деревянные, сетчатые; типоразмеров - 2

Полы - бетонные

Наибольшая масса монтажного элемента (лист асбестоцементный) - 0,026 т

## J30B НОРМАТИВНОЕ ЗНАЧЕНИЕ ВЕТРОВОГО

ДАВЛЕНИЯ - 0,23 кПа

23 кгс/м<sup>2</sup>

## R2CO СТЕПЕНЬ ОГНЕСТОЙКОСТИ - III

## K1BD РАСЧЕТНАЯ ТЕМПЕРАТУРА НАРУЖНОГО ВОЗДУХА

- минус 30°С

## H5UA ОТДЕЛКА

НАРУЖНАЯ

Масляная окраска металлических элементов, покрытие пропиточным составом деревянных элементов

## C3GA ИНЖЕНЕРНОЕ ОБОРУДОВАНИЕ

Водопровод - производственный (на поение зверей) от наружных сетей. Напор на вводе - 7 м

Электроснабжение - от внешней сети напряжением 380/220В

## J3NB НОРМАТИВНОЕ ЗНАЧЕНИЕ ВЕСА СНЕГОВОГО

ПОКРОВА - 1 кПа

100 кгс/м<sup>2</sup>

## G2DD КЛИМАТИЧЕСКИЕ ПОДРАЙОНЫ СССР -

- IVB; ПБ; ПВ; ШБ

## G2BE ИНЖЕНЕРНО-ГЕОЛОГИЧЕСКИЕ УСЛОВИЯ - обычные

## ДОПОЛНИТЕЛЬНЫЕ ДАННЫЕ

Сметная документация составлена в нормах и ценах 1984 г.

## B7EA СОСТАВ ПРОЕКТНОЙ ДОКУМЕНТАЦИИ

Альбом 1	ПЗ	Общая пояснительная записка
	ТХ	Технология производства
	ВК	Внутренние водопровод и канализация
	СО	Спецификации оборудования
Альбом 2	АС	Архитектурно-строительные решения
	ЭО	Электрическое освещение
Альбом 3	ТХН	Нестандартизированное оборудование
Альбом 4	ВМ	Ведомости потребности в материалах
Альбом 5	С	Сметы

Объем проектных материалов, приведенных к формату А4, - 199 форматок

B7BA АВТОР ПРОЕКТА Гипроагротехпром, I53648, г.Иваново, пер.Семеновского, 10

B7HA УТВЕРЖДЕНИЕ Утвержден Гипроагротехпромом, приказ от 9.01.90г. № 4  
Срок действия - 1994 г.

B7KA ПОСТАВЩИК ЦИТИ, I25878, ГСП, Москва, А-445, ул.Смольная, 22

Инв. № 24247

Катал.л. № 065116