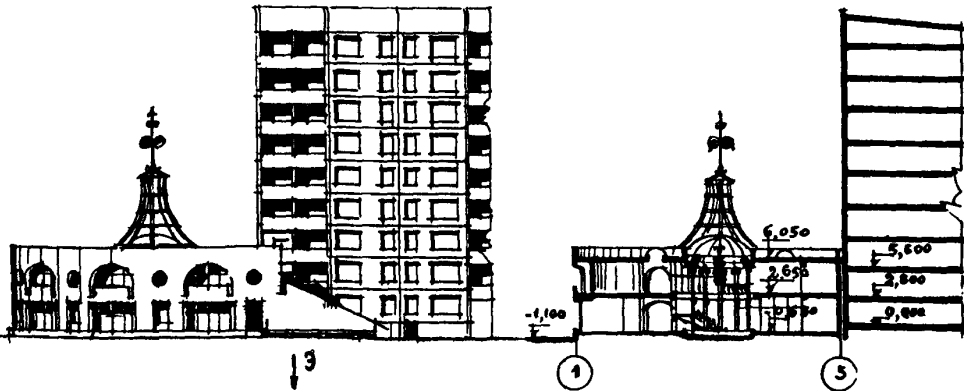


<p>К-2</p>	<p align="center">СТРОИТЕЛЬНЫЙ КАТАЛОГ Часть 2 ТИПОВЫЕ ПРОЕКТЫ ПРЕДПРИЯТИЙ, ЗДАНИЯ И СООРУЖЕНИЯ</p>	<p>264-018-8.90</p>
<p>СССР</p>	<p align="center">БЛОК-ПРИСТРОЙКА ДЕТСКОЙ БИБЛИОТЕКИ НА 30 ТЫСЯЧ ЕДИНИЦ ХРАНЕНИЯ</p>	<p>УДК 727.82</p>
<p>ЦИТП</p>		
<p>НОЯБРЬ 1990</p>	<p align="center">ТИПОВЫЕ МАТЕРИАЛЫ ДЛЯ ПРОЕКТИРОВАНИЯ</p>	<p align="right">№ 3 X страниц Страница 1</p>

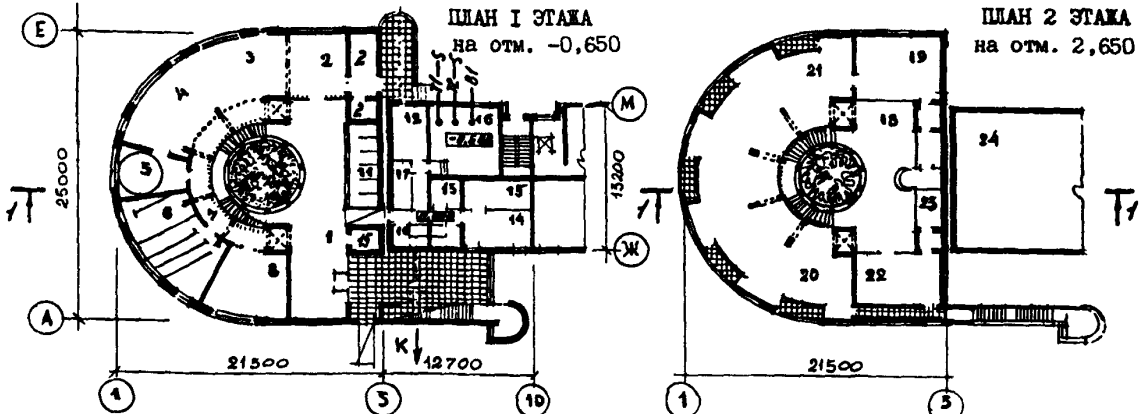
ФАСАД I-IО

РАЗРЕЗ I-I



ПЛАН I ЭТАЖА
 на отм. -0,650

ПЛАН 2 ЭТАЖА
 на отм. 2,650



ЭКСПЛИКАЦИЯ ПОМЕЩЕНИЙ

Но- мер	Наименование	Площадь м ²	Но- мер	Наименование	Площадь м ²
I	Вестибюль	74,5	I3	Комната отдыха персонала	8,1
2	Аванзал младшего отделения	36,0	I4	Комната библиотечной работы	19,7
3	Зона абонеента	16,8	I5	Кладовые	19,8
4	Зона читального зала	54,2	I6	Венткамера и тепловой узел	36,5
5	Комната сказок	22,0	I7	Щитовая	6,0
6	Аудитория	41,2	I8	Аванзал старшего отделения	50,0
7	Кулуары аудитории	41,0	I9	Закрытый фонд	45,5
8	Игротека	35,8	20	Зона абонеента	70,0
9	Ливой уголок	28,0	21	Зона читального зала	100,0
10	Санузлы	14,5	22	Кружковая	29,7
11	Гардероб	17,5	23	Комната музыкальных инструментов	11,5
12	Кабинет заведующего	14,0	24	Типовой этаж жилого дома	

БЛОК-ПРИСТРОЙКА ДЕТСКОЙ БИБЛИОТЕКИ НА 30 ТЫСЯЧ ЕДИНИЦ ХРАНЕНИЯ	ТИПОВЫЕ МАТЕРИАЛЫ ДЛЯ ПРОЕКТИРОВАНИЯ 264-018-8.90	Страница 2
<p>02BA СТРОИТЕЛЬНЫЕ КОНСТРУКЦИИ И ИЗДЕЛИЯ</p> <p>Фундаменты - ленточные сборно-монолитные, сборные по ГОСТ 13580-85 и ГОСТ 13579-78^x</p> <p>Перекрытие - монолитные и сборные (и покрытие) железобетонные панели по серии I.141-I вып.62</p> <p>Стены - кирпичные</p> <p>Перегородки - кирпичные и из гипсокартонных листов, серия I.231.9-10 вып.1; из армированного стекла в алюминиевом каркасе по ГОСТ 24584-81</p> <p>Кровля - рулонная плоская из 4-х слоев рубероида; зенитные фонари - индивидуальный и типовые по серии I.464-I/86</p> <p>Лестницы - монолитная и сборные железобетонные со ступенями по кирпичным стенкам по серии I.255.I-I и I.450-I вып.1</p> <p>Полы - линолеум, керамическая плитка, мозаичные</p> <p>Двери наружные - по ГОСТ 24698-81 Двери внутренние - по ГОСТ 6629-88 Окна - по ГОСТ 25062-81</p> <p>Витражи - индивидуальные алюминиевые из типовых профилей по ГОСТ 25116-82 и 24584-81</p> <p>Подвесные потолки - из плитки "акмигран"</p> <p>Наибольшая масса монтажного элемента (плита перекрытия) - 2,4т</p>	<p>H 50A ОТДЕЛКА</p> <p>НАРУЖНАЯ</p> <p>Штукатурка, покраска, цоколь - глазурированная плитка</p> <p>ВНУТРЕННЯЯ</p> <p>Штукатурка, керамическая плитка, затирка, покраска вододисперсионная</p> <p>C 3GA ИНЖЕНЕРНОЕ ОБОРУДОВАНИЕ</p> <p>Водопровод - хозяйственно-питьевой от городской сети Напор на вводе H=7,5 м</p> <p>Канализация - хозяйственная в городскую сеть. Ливнеотводы - в городскую сеть.</p> <p>Горячее водоснабжение - от внешних источников.</p> <p>Отопление - центральное, водяное от городских сетей. Параметры теплоносителя T=150-70°</p> <p>Вентиляция - приточно-вытяжная с механическим побуждением и естественная.</p> <p>Электроснабжение - от городских сетей напряжением 380/220В</p> <p>Устройства связи - радификация, телефонизация, электрочасофикация.</p>	
<p>J 30B НОРМАТИВНОЕ ЗНАЧЕНИЕ ВЕТРОВОГО ДАВЛЕНИЯ</p> <p><u>48 кгс/м²</u> 0,48 кПа</p>	<p>C 2ED ОСНАЩЕНИЕ ЗДАНИЯ</p> <p>Библиотечная мебель, аудиовизуальная техника, подъемник для книг.</p>	
<p>R 2CO СТЕПЕНЬ ОГНЕСТОЙКОСТИ - вторая</p> <p>N 1BD РАСЧЕТНАЯ ТЕМПЕРАТУРА НАРУЖНОГО ВОЗДУХА минус 20, 30 (основное решение), 40°С</p>	<p>J 3NB НОРМАТИВНОЕ ЗНАЧЕНИЕ ВЕСА СНЕГОВОГО ПОКРОВА</p> <p><u>150 кгс/м²</u> 1,5 кПа</p>	
<p>G 2DD КЛИМАТИЧЕСКИЕ РАЙОНЫ И ПОДРАЙОН СССР - II, III и IV подрайон</p>	<p>G 2EE ИНЖЕНЕРНО-ГЕОЛОГИЧЕСКИЕ УСЛОВИЯ - обычные</p>	

БЛОК-ПРИСТРОЙКА ДЕТСКОЙ БИБЛИОТЕКИ НА 30 ТЫСЯЧ
ЕДИНИЦ ХРАНЕНИЯ

ТИПОВЫЕ МАТЕРИАЛЫ
ДЛЯ ПРОЕКТИРОВАНИЯ
264-018-8.90

Страница 3

Наименование	Всего	Удель- ный показ.	Наименование	Всего	Удель- ный показ.
V11A СТОИМОСТЬ			V4KA ЭКСПЛУАТАЦИОННЫЕ ПОКАЗАТЕЛИ		
V11B Общая сметная стоимость тыс.руб.	155,58	-	Расход		
в том числе:			V4KH воды холодной м ³ /ч	2,3	-
V11L строительно-монтажных работ "	110,89	-	горячей "	1,5	-
V11O оборудования и мебели "	32,93	-	V4KI канализационные стоки "	2,3	-
прочие "	11,76	-	V4KN тепла <u>ккал/ч</u>	<u>194740</u>	-
V11S Стоимость строительно-монтажных работ 1м ² полезной площади руб.	-	141,08	кВт	226,5	
V11R То же, 1 м ³ строительного объема здания "	-	30,80	в том числе:		
V11V Стоимость общая на расчетный показатель тыс.руб	-	5,19	на отопление "	<u>85540</u>	-
			на вентиляцию "	<u>100200</u>	-
			на горячее водоснабжение "	<u>9000</u>	-
			Тепла на отопление 1м ² полезной площади "	<u>10,5</u>	-
ДОПОЛНИТЕЛЬНЫЕ ДАННЫЕ					<u>108,8</u>
Расчетный показатель библиотеки - 1000 единиц хранения			V4KK Потребная электрическая мощность кВт	42	-
Детская библиотека предназначена для строительства в жилой группе с численностью населения 25-35 тыс. жителей и представляет собой двухэтажную полукруглую пристройку к торцу жилого дома (на примере серии 83) с частичным использованием помещений первого этажа жилого дома.					
СОСТАВ ПРОЕКТНОЙ ДОКУМЕНТАЦИИ			ТЕХНИЧЕСКИЕ ХАРАКТЕРИСТИКИ		
Альбом I Общая пояснительная записка. Архитектурно-строительные решения. Принципиальные схемы по инженерным решениям.			G3NB Объем строительный здания м ³	3600	-
Альбом II Сметные расчеты.			То же, на 1 м ² полезной площади "	-	4,58
Объем проектных материалов, приведенных к формату А-4 - 135 форматок.			То же, на 1м ² нормируемой площади "	-	5,04
			V1NP То же, на расчетный показатель "	-	120,0
			Площадь		
			G3OC застройки м ²	530,0	-
			G3OB общая "	875,5	-
			полезная "	786,0	-
			То же, на расчетный показатель		26,2
			G3OQ нормируемая	714,0	-
			то же, на расчетный показатель		23,8
			то же, на 1м ² полезной площади (K ₁)		0,9
B7BA АВТОР ПРОЕКТА	ГИПРОТЕАТР Министерства культуры СССР, Москва, Мал. Левшинский пер., 7				
B7NA УТВЕРЖДЕНИЕ	Утверждены Госкомархитектуры приказ №202 от 27 октября 1989 г.				
B7KA ПОСТАВЩИК	ГИПРОТЕАТР Министерства культуры СССР Москва, Мал. Левшинский пер., 7 119034				