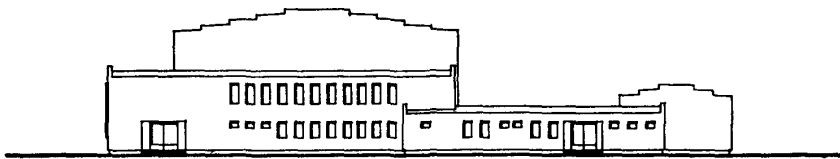
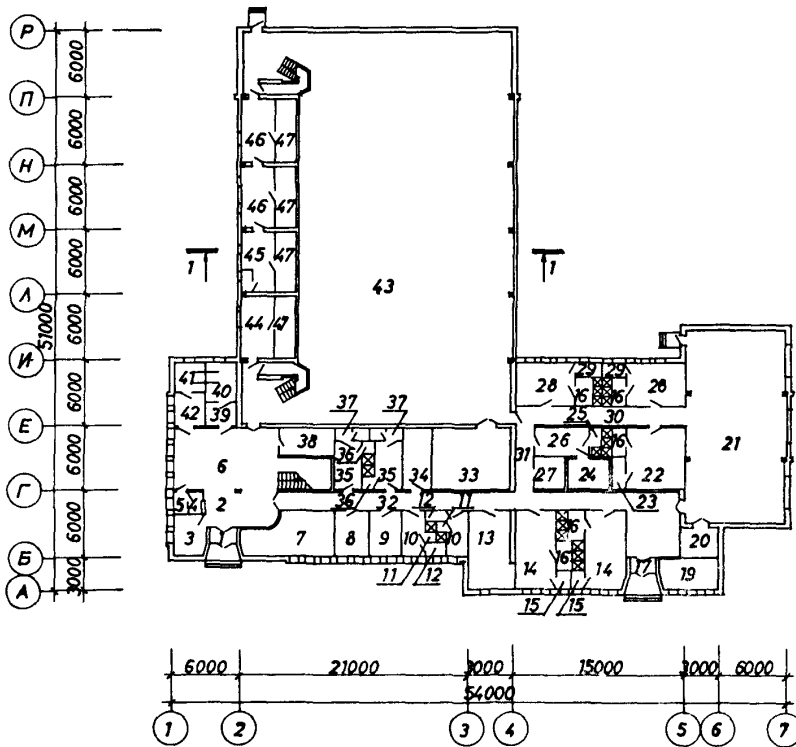


<p>К-2</p>	<p>СТРОИТЕЛЬНЫЙ КАТАЛОГ ЧАСТЬ 2 ТИПОВЫЕ ПРОЕКТЫ ПРЕДПРИЯТИЙ, ЗДАНИЙ И СООРУЖЕНИЙ</p>	<p>294-02-80.89</p>
<p>СССР</p>	<p>ФИЗКУЛЬТУРНО-СПОРТИВНЫЙ КОРПУС С ЗАЛОМ РАЗМЕРАМИ 18x36м ИЗ МЕСТНЫХ МАТЕРИАЛОВ</p>	<p>УДК 728.48</p>
<p>ЦИТП</p>		
<p>МАЙ 1990</p>	<p>ТИПОВЫЕ МАТЕРИАЛЫ ДЛЯ ПРОЕКТИРОВАНИЯ</p>	<p>На 6-ти страницах Страница 1</p>

ФАСАД I-7



ПЛАН НА ОТМ. 0,000

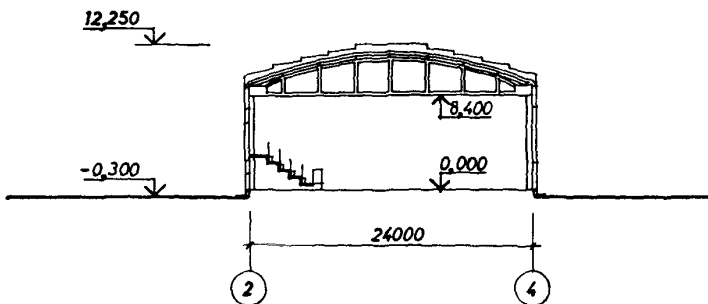


ФИЗКУЛЬТУРНО-СПОРТИВНЫЙ КОРПУС С ЗАЛОМ
РАЗМЕРАМИ 18x36м ИЗ МЕСТНЫХ МАТЕРИАЛОВ

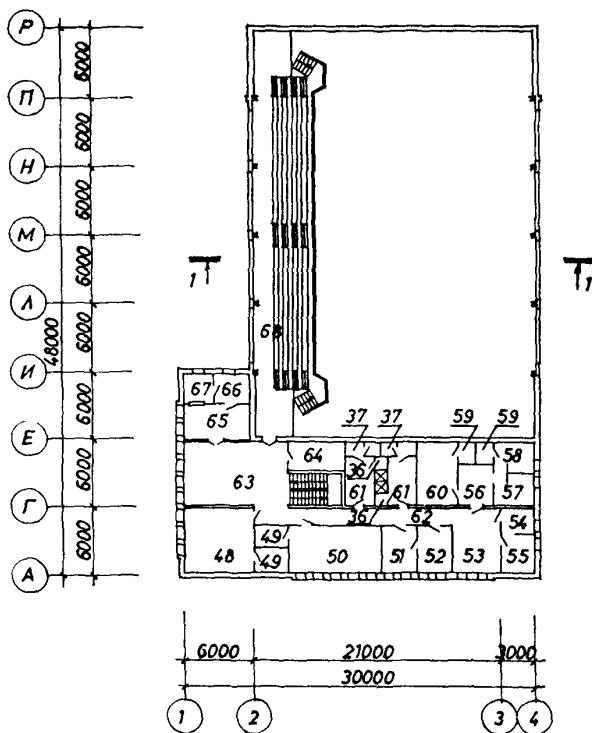
ТИПОВЫЕ МАТЕРИАЛЫ
ДЛЯ ПРОЕКТИРОВАНИЯ
294-02-80.89

Страница 2

РАЗРЕЗ I-I



ПЛАН НА ОТМ. 3,300



ФИЗКУЛЬТУРНО-СПОРТИВНЫЙ КОРПУС С ЗАЛОМ
РАЗМЕРАМИ 18x36м ИЗ МЕСТНЫХ МАТЕРИАЛОВ

ТИПОВЫЕ МАТЕРИАЛЫ
ДЛЯ ПРОЕКТИРОВАНИЯ
294-02-80.89

Страница 3

ЭКСПЛИКАЦИЯ ПОМЕЩЕНИЙ

Но- мер	Наименование	Площадь м2	Но- мер	Наименование	Площадь м2
1	Тамбур главного входа	3,10	43	Большой зал	674,50
2	Кассовый вестибюль	14,25	44	Электрошитовая	17,35
3	Комендант	8,60	45	Вентиляционная камера	17,30
4	Касса	2,50	46	Вспомогательные помещения	34,70
5	Помещение кассира	6,15	47	Технический коридор	38,00
6	Вестибюль для зрителей	59,10	48	Методический кабинет	32,50
7	Гардероб для зрителей	25,30	49	Кладовая наглядных пособий	12,60
8	Кабинет директора	13,10	50	Учебный класс	30,35
9	Кабинет главного инженера	9,80	51	Процедурный кабинет	11,95
10	Комнаты для тренера	19,60	52	Кабинет врача	14,20
11;16 36	Душевые	22,10	53	Ожидальная - комната для отдыха спортсменов	20,80
12;15 23;29 37 13	Туалет	30,90	55	Массажная	11,55
14;22 28;54	Раздевальные для спортсменов	131,25	56	Ожидальная	12,40
17	Тамбур входа для спортсменов	3,10	57	Электропроцедурная	6,40
18	Фойе для спортсменов	31,60	58	Светопроцедурная	6,40
19	Гардероб для спортсменов	13,85	59	Помещения для обработки прокладок	5,00
20	Снарядная малого зала	8,25	60	Кабинет велоэргономии	19,20
21	Малый зал	154,00	61	Помещения для медицинского персонала	23,20
24	Парильная сауны	9,75	63	Фойе для зрителей	57,10
25	Душевая сауны	3,20	64	Помещение для прессы и комментаторов	12,70
26	Раздевальная сауны	11,75	65	Торговый зал буфета	16,80
27	Подсобное помещение	7,50	66	Подсобное помещение буфета- кладовая	7,20
30	Коридоры	99,25	67	Буфет	6,65
33	Снарядная большого зала	42,75	68	Трибуна для 250 зрителей	167,50
34	Уборочная	13,65			
35	Помещения для персонала	19,60			
38	Помещение для судей	12,70			
39;42	Шлюз туалетной для зрителей	14,55			
40;41	Туалет для зрителей	17,15			

ФИЗКУЛЬТУРНО-СПОРТИВНЫЙ КОРПУС С ЗАЛОМ РАЗМЕРАМИ 18x36 м ИЗ МЕСТНЫХ МАТЕРИАЛОВ	ТИПОВЫЕ МАТЕРИАЛЫ ДЛЯ ПРОЕКТИРОВАНИЯ 294-02-80.89	Страница 4
<p>Г2ВА СТРОИТЕЛЬНЫЕ КОНСТРУКЦИИ И ИЗДЕЛИЯ</p> <p>Конструктивная схема - несущие кирпичные стены</p> <p>Фундаменты - ленточные из сборных железобетонных плит по ГОСТ 13580-85 и бетонных блоков по ГОСТ 13579-78. Под колонны залов - стаканного типа из монолитного бетона</p> <p>Фундаментные балки - сборные железобетонные по серии 1.415-1-2 вып.1</p> <p>Стены наружные - из кирпича КРЭ 100/1350/15 по ГОСТ 530-80, участки стен залов из однослойных навесных ячеистобетонных панелей толщиной 300мм по серии 1.030.1-1Латв. вып.1 по ТК 5-2.87</p> <p>Стены внутренние - из кирпича КР 100/1650/15 по ГОСТ 530-80</p> <p>Колонны - сборные железобетонные безконсольные по серии 1.423-3 вып.1,2 по ТК 5-1.87</p> <p>Фермы - сборные железобетонные по серии 1.463-3 вып.2,4 по ТК 5-1.87</p> <p>Балки - сборные железобетонные по серии 1.862-2 вып.1</p> <p>Перемишки - сборные железобетонные брусковые по серии 1.038.1-1 вып.4,10</p> <p>Перекрытия - многослойные железобетонные панели по серии 1.141-1 вып.60,63</p> <p>Покрытия - многослойные железобетонные панели по серии 1.141-1 вып.60,63, для залов - железобетонные ребристые плиты по серии 1.865.1-4/84 вып.1,4</p> <p>Перегородки - сборные гипсобетонные панели толщ.80 мм по ГОСТ 9574-80</p> <p>Лестницы - сборные железобетонные марши и площадки серии 1.251.1-4 вып.1</p> <p>Крыльца у входов - из монолитного бетона</p> <p>Крыша - совмещенная, плоская, невентилируемая с утеплителем из плитного ячеистого бетона</p> <p>Кровля - из 4-х слоев рубероида на битумной мастике, для залов - из 43-х слоев рубероида на битумной мастике</p> <p>Двери наружные - деревянные по серии 1.136.5-19</p> <p>Двери внутренние - деревянные по серии 1.136-10</p> <p>Окна - линолеум, керамическая плитка, террасные, цементные, деревянные</p> <p>Наибольшая масса монтажного элемента (фермы покрытия зала) - 5,7 т</p>	<p>Н5UA ОТДЕЛКА</p> <p>НАРУЖНАЯ</p> <p>Облицовка лицевым кирпичом под расшивку швов. Заводская цветная или фактурная отделка поверхностей панелей наружных стен. Штукатурка цоколя здания</p> <p>ВНУТРЕННЯЯ</p> <p>Штукатурка, покраска, облицовка глазурованной плиткой кирпичных стен и перегородок; перетирка поверхностей панелей наружных стен, панелей перегородок и потолков.</p> <p>Покраска стен и перегородок водоземлеисонными красками в залах, вестибюлях и фойе, в помещениях администрации, медицинского оборудования, учебной, отдыха и ожидания спортсменов.</p> <p>Облицовка стен и перегородок глазурованными керамическими плитками в раздевалных, душевых и туалетных.</p> <p>Отделка стен и перегородок сауны деревом.</p> <p>С3QA ИНЖЕНЕРНОЕ ОБОРУДОВАНИЕ</p> <p>Водопровод - хозяйственно-питьевой от внешней сети. Расчетный напор у основания стояков - 23,05 м</p> <p>Горячее водоснабжение - централизованное от внешней сети. Расчетный напор у основания стояков - 14,0 м</p> <p>Канализация - хозяйственно-бытовая во внешнюю сеть</p> <p>Отвод дождевых вод с крыш-внешний, организован на отмостку</p> <p>Отопление - водяное, центральное от внешней тепловой сети. Температура теплоносителя 95-70 °С</p> <p>Система однотрубная</p> <p>Вентиляция - приточно-вытяжная с механическим и естественным побуждением</p> <p>Электроснабжение - II категории от внешней сети напряжением 380/220 В</p> <p>Электроосвещение - люминесцентными лампами и лампами накаливания</p> <p>Устройства связи - телефонизация, радификация, электрочасофикация, звукофикация, коллективная телевизионная антенна, система оповещения о пожаре</p> <p>С2ED ОСНАЩЕНИЕ ЗДАНИЯ</p> <p>Оборудование залов стационарным и мобильным спортивным инвентарем; раздевалных - шкафами и табулетками; душевых и туалетных - душами, умывальниками и унитазами; кабинетов - столами, стульями, шкафами, полками, медицинским оборудованием; буфета - торгового-технологического оборудованием; методического кабинета и учебного класса - учебно-наглядными пособиями, столами, стульями; вестибюлей и фойе - гардеробными вешалками, стендами для наглядной агитации и информации</p>	
<p>Г20В НОРМАТИВНОЕ ЗНАЧЕНИЕ ВЕТРОВОГО ДАВЛЕНИЯ - 0,30 кПа / 30 кгс/м²</p> <p>В200 СТЕПЕНЬ ОГНЕСТОЙКОСТИ - вторая</p>		
<p>М1В0 РАСЧЕТНАЯ ТЕМПЕРАТУРА НАРУЖНОГО ВОЗДУХА - минус 20 °С</p>	<p>Г20В НОРМАТИВНОЕ ЗНАЧЕНИЕ ВЕСА СНЕГОВОГО ПОКРОВА - 1,0 кПа / 100 кгс/м²</p>	
<p>Г20П КЛИМАТИЧЕСКИЕ ПОДРАЙОНЫ СССР - ПБ, ПВ</p>	<p>С1В0 ОРИЕНТАЦИЯ - меридиональная</p> <p>С2Е0 ИНЖЕНЕРНО-ГЕОЛОГИЧЕСКИЕ УСЛОВИЯ - обычные</p>	

ФИЗКУЛЬТУРНО-СПОРТИВНЫЙ КОРПУС С ЗАЛОМ РАЗМЕРАМИ 18x36м ИЗ МЕСТНЫХ МАТЕРИАЛОВ				ТИПОВЫЕ МАТЕРИАЛЫ ДЛЯ ПРОЕКТИРОВАНИЯ 294-02-80.89		Страница 5	
Наименование		Всего	Удельн. показа- тель	Наименование		Всего	Удельн. показа- тель
У11А СТОИМОСТЬ				У4КА ЭКСПЛУАТАЦИОННЫЕ ПОКАЗАТЕЛИ			
У11В Общая сметная стоимость тыс.руб. 324,69 -				Расход			
в том числе:				У4КН воды м3/сут 36,3 -			
У11Л строительно-монтажных работ то же 264,17 -				холодной м3/ч 6,9 -			
У11О оборудования и мебели " 60,52 -				горячей " 6,2 -			
Стоимость строительно-монтажных работ на 1 м2 полезной площади руб. - 125,13				У4К1 Канализационные стоки " 13,1 -			
У11Р То же 1 м3 строительного объема " - 17,75				У4КМ тепла ккал/ч кВт 600845 698,66 -			
У11У Стоимость общая на расчетный показатель " - 391,90				в том числе:			
У11А ТРУДОЕМКОСТЬ				на отопление " 181245 210,75 -			
У11Г Построечные трудовые затраты чел.дн. 7285 -				на вентиляцию " 134600 156,51 -			
У11 То же, на 1 м2 полезной площади то же - 3,45				на горячее водоснабжение " 285000 331,40 -			
У11Р То же, на 1 м3 строительного объема " - 0,49				Тепла на отопление 1 м2 полезной площади" 65,85 0,10 -			
У11У То же, на расчетный показатель " - 8,79				У4КК Потребная электрическая мощность кВт 74,0 -			
У1КА РАСХОДЫ				ТЕХНИЧЕСКИЕ ХАРАКТЕРИСТИКИ			
У1КВ Расход строительных материалов				Г3МВ Объем строительный здания м3 14880 -			
Цемент т 535,0 -				Объем строительный на 1 м2 нормируемой площади" - 7,80			
Цемент, приведенный к марке М 400 " 530,0 -				У1МР То же, на расчетный показатель " - 17,96			
То же, на 1 м2 полезной площади " - 0,251				Площадь			
То же, на 1 м3 строительного объема " - 0,036				Г3ОС застройки м2 1843,6 -			
Сталь " 75,0 -				Г3ОВ общая " 2288,3 -			
Сталь, приведенная к классам А-I и Ст.3 " 103,3 -				полезная " 2111,2 -			
То же, на 1 м2 полезной площади " - 0,049				нормируемая " 1908,2 -			
То же, на расчетный показатель " - 0,125				У1ОК Общая площадь на расчетный показатель " - 2,76			
бетон и железобетон м3 836,0 -				нормируемая площадь на расчетный показатель " - 2,30			
в том числе:							
монолитный " 75,0 -							
сборный тяжелый " 300,0 -							
сборный легкий " 461,0 -							
Бетон и железобетон на 1 м2 полезной площади " - 0,396							
на расчетный показатель " - 1,010							
Лесоматериалы " 100,0 -							
Лесоматериалы, приведенные к круглому лесу " 148,0 -							
Кирпич тыс.шт. 150,0 -							

ФИЗКУЛЬТУРНО-СПОРТИВНЫЙ КОРПУС С ЗАЛОМ
РАЗМЕРАМИ 18x36м ИЗ МЕСТНЫХ МАТЕРИАЛОВ

ТИПОВЫЕ МАТЕРИАЛЫ
ДЛЯ ПРОЕКТИРОВАНИЯ
294-02-80.89

Страница 6

Д О П О Л Н И Т Е Л Ь Н Ы Е Д А Н Н Ы Е

Расчетный показатель - I м² площади залов. Расчетных единиц - 828,5 м².

Сметная стоимость определена в нормах и ценах, введенных с 01.01.84 года.

Предусмотрены варианты участков наружных стен залов: из однослойных легковесных панелей толщиной 350 мм или из трехслойных легковесных панелей толщиной 300 мм с эффективным утеплителем.

В7ЕА СОСТАВ ПРОЕКТНОЙ ДОКУМЕНТАЦИИ

Альбом I - Архитектурно-строительные и технологические решения.

Инженерное оборудование

Альбом II - Сметные расчеты

Объем проектных материалов, приведенных к формату А4 - 155 форматок

В7ВА АВТОР ПРОЕКТА Латвгипросельстрой, 226900, Рига, ГСП,
площадь Дома, 4

В7НА УТВЕРЖДЕНИЕ Утвержден Госстроем Латвийской ССР от 17
приказом от 17.II.89 г. № 260

В7КА ПОСТАВЩИК Латвгипросельстрой, 226900, Рига, ГСП,
площадь Дома, 4

Инв.№

Катал.л. № 064498