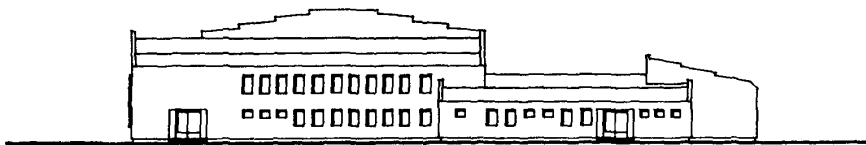
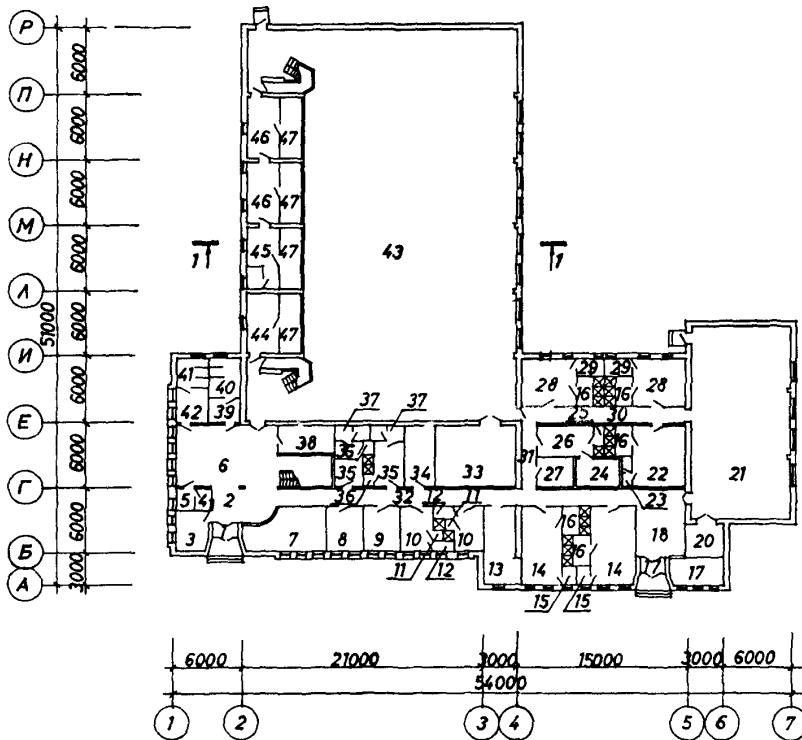


<p><b>К-2</b></p>	<p>СТРОИТЕЛЬНЫЙ КАТАЛОГ                  ЧАСТЬ 2                  ТИПОВЫЕ ПРОЕКТЫ ПРЕДПРИЯТИЙ, ЗДАНИЙ И СООРУЖЕНИЙ</p>	<p>294-02-79.89</p>
<p><b>СССР</b></p>	<p>ФИЗКУЛЬТУРНО-СПОРТИВНЫЙ КОРПУС С ЗАЛОМ                  РАЗМЕРАМИ 18x36м ИЗ МЕСТНЫХ МАТЕРИАЛОВ                  С ПОКРЫТИЯМИ ЗАЛОВ ДЕРЕВЯННЫМИ ЭЛЕМЕНТАМИ</p>	<p>УДК 728.48</p>
<p><b>ЦИТП</b></p>		<p>На 6-ти страницах                  Страница I</p>
<p>МАЙ  <b>1990</b></p>	<p>ТИПОВЫЕ МАТЕРИАЛЫ ДЛЯ ПРОЕКТИРОВАНИЯ</p>	

ФАСАД I-7



ПЛАН НА ОТМ. 0,000

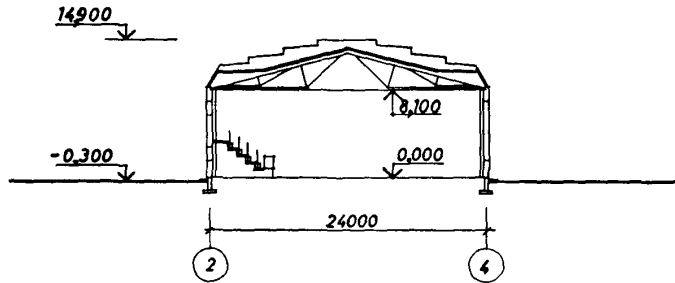


ФИЗКУЛЬТУРНО-СПОРТИВНЫЙ КОРПУС С ЗАЛОМ  
РАЗМЕРАМИ 18x36м ИЗ МЕСТНЫХ МАТЕРИАЛОВ  
С ПОКРЫТИЯМИ ЗАЛОВ ДЕРЕВЯННЫМИ ЭЛЕМЕНТАМИ

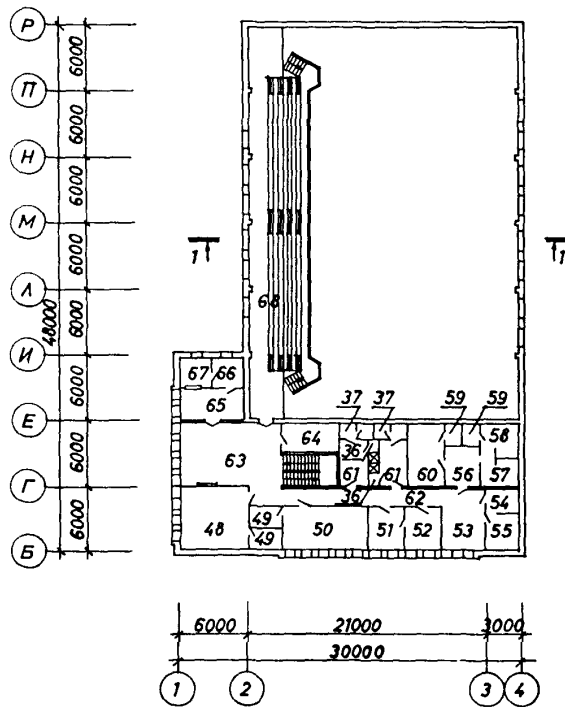
ТИПОВЫЕ МАТЕРИАЛЫ  
ДЛЯ ПРОЕКТИРОВАНИЯ  
294-02-79.89

Страница 2

РАЗРЕЗ I-I



ПЛАН НА ОТМ. 3,300



ФИЗКУЛЬТУРНО-СПОРТИВНЫЙ КОМПЛЕКС С ЗАЛОМ  
РАЗМЕРАМИ 18x36м ИЗ МЕСТНЫХ МАТЕРИАЛОВ  
С ПОКРЫТИЯМИ ЗАЛОВ ДЕРЕВЯННЫМИ ЭЛЕМЕНТАМИ

ТИПОВЫЕ МАТЕРИАЛЫ  
ДЛЯ ПРОЕКТИРОВАНИЯ  
294-02-79.89

Страница 3

ЭКСПЛИКАЦИЯ ПОМЕЩЕНИЙ

Но- мер	Наименование	Площадь, м2	Но- мер	Наименование	Площадь, м2
1	Тамбур главного входа	3,10	43	Большой зал	674,50
2	Кассовый вестибюль	14,25	44	Электрощитовая	17,35
3	Комendant	8,60	45	Вентиляционная камера	17,30
4	Касса	2,50	46	Вспомогательные помещения	34,70
5	Помещение кассира	6,15	47	Технический коридор	38,00
6	Вестибюль для зрителей	59,10	48	Методический кабинет	32,50
7	Гардероб для зрителей	25,30	49	Кладовая наглядных пособий	12,60
8	Кабинет директора	13,10	50	Учебный класс	30,35
9	Кабинет главного инженера	9,80	51	Процедурный кабинет	11,95
10	Комнаты для тренеров	19,60	52	Кабинет врача	14,20
11;16 36	Душевые	22,10	53	Ожидальная - комната для отдыха спортсменов	20,80
12;15 23;29 37	Туалет	30,90	55	Массажная	11,55
13	Тепловой узел	24,55	56	Ожидальная	12,40
14;22 28;54	Раздевальные для спортсменов	131,25	57	Электропроцедурная	6,40
17	Тамбур входа для спортсменов	3,10	58	Светопроцедурная	6,40
18	Фойе для спортсменов	31,60	59	Помещения для обработки прокладок	5,00
19	Гардероб для спортсменов	13,85	60	Кабинет велоэргономии	19,20
20	Снарядная малого зала	8,25	61	Помещения для медицинского персонала	23,20
21	Малый зал	154,00	63	Фойе для зрителей	57,10
24	Парильная сауны	9,75	64	Помещение для прессы и комментаторов	12,70
25	Душевая сауны	3,20	65	Торговый зал буфета	16,80
26	Раздевальная сауны	11,75	66	Подсобное помещение буфета - кладовая	7,20
27	Подсобное помещение	7,50	67	Буфет	6,65
30;31 32;62	Коридоры	99,25	68	Трибуна для 250 зрителей	167,50
33	Снарядная большого зала	42,75			
34	Уборочная	13,65			
35	Помещения для персонала	19,60			
38	Помещение для судей	12,70			
39;42	Шлюз туалетной для зрителей	14,55			
40;41	Туалет для зрителей	17,15			

<p>ФИЗКУЛЬТУРНО-СПОРТИВНЫЙ КОРПУС С ЗАЛОМ РАЗМЕРАМИ 18x36м ИЗ МЕСТНЫХ МАТЕРИАЛОВ С ПОКРЫТИЯМИ ЗАЛОВ ДЕРЕВЯННЫМИ ЭЛЕМЕНТАМИ</p>	<p>ТИПОВЫЕ МАТЕРИАЛЫ ДЛЯ ПРОЕКТИРОВАНИЯ 294-02-79.89</p>	<p>Страница 4</p>
<p><b>ИЗБА СТРОИТЕЛЬНЫЕ КОНСТРУКЦИИ И ИЗДЕЛИЯ</b></p> <p>Конструктивная схема - несущие кирпичные стены</p> <p>Фундаменты - ленточные из сборных железобетонных плит по ГОСТ 13580-85 и бетонных блоков по ГОСТ 13579-78</p> <p>Стены наружные - из кирпича КРЭ 100/1350/15 по ГОСТ 530-80 с облицовкой отборным кирпичом КЛШ 150/1450/25 по ГОСТ 7484-78</p> <p>Стены внутренние - из кирпича КР 100/1650/155 по ГОСТ 530-80</p> <p>Фермы - металлодеревянные треугольные по серии I.463.9-14 вып.1</p> <p>Балки - деревянные клееные по серии I.062.5-1 вып.2</p> <p>Перемычки - сборные железобетонные брусковые по серии I.038.1-1 вып.4;10</p> <p>Перекрытия - многопустотные железобетонные панели по серии I.141-1 вып.60,63</p> <p>Покрытия - многопустотные железобетонные панели по серии I.141-1 вып.60,63. Для залов - деревянные клееные утепленные по ТК 5-3.87</p> <p>Перегородки - гипсобетонные панели толщ.80мм по ГОСТ 9574-80</p> <p>Лестницы - сборные железобетонные марши и площадки по серии I.251.1-4 вып.1</p> <p>Крыльца у входов - из монолитного бетона</p> <p>Крыша - чердачная, двухскатная, холодная. Стропильные и подстропильные конструкции-деревянные</p> <p>Утеплитель - из плотного ячеистого бетона</p> <p>Кровля - пояс высотой 1,2м по периметру здания из черепицы по деревянной обрешетке, для залов-рулонная, 3-х слоев из рубероида на битумной мастике, из волнистых асбестоцементных листов ВО по деревянной обрешетке</p> <p>Двери наружные - деревянные</p> <p>Двери внутренние - деревянные по серии I.136-10</p> <p>Окна - деревянные с двойным остеклением по ГОСТ 11214-86</p> <p>Полы - линолеум, керамическая плитка, террасные, цементные; деревянные</p> <p>Наибольшая масса монтажного элемента (панели перекрытия) - 2,1 т</p>	<p><b>ИЗБА ОТДЕЛКА</b></p> <p><b>НАРУЖНАЯ</b></p> <p>Облицовка лицевыми кирпичом под расшивку швов.</p> <p>Штукатурка цоколя здания</p> <p><b>ВНУТРЕННЯЯ</b></p> <p>Штукатурка, покраска, облицовка глазурованной плиткой.</p> <p>Отделка стен и перегородок сауны деревом</p> <p><b>СЗГА ИНЖЕНЕРНОЕ ОБОРУДОВАНИЕ</b></p> <p>Водопровод - хозяйственно-питьевой от внешней сети. Расчетный напор у основания стояков - 23,05 м</p> <p>Горячее водоснабжение - централизованное от внешней сети. Расчетный напор у основания стояков - 14,0 м</p> <p>Канализация - хозяйственно-бытовая во внешнюю сеть</p> <p>Отвод дождевых вод с крыши - внешний, организованный на отмокту</p> <p>Отопление - водяное, центральное от внешней тепловой сети. Температура теплоносителя 95-70 °С</p> <p>Система</p> <p>Вентиляция - приточно-вытяжная с механическим и естественным побуждением</p> <p>Электроснабжение - II категории от внешней сети напряжением 380/220 В</p> <p>Электроосвещение - люминисцентными лампами и лампами накаливания</p> <p>Устройства связи - телефонизация, радиодификация, электрочасодификация, звукодификация, коллективная телевизионная антенна, система оповещения о пожаре</p> <p><b>СЗЕД ОСНАЩЕНИЕ ЗДАНИЯ</b></p> <p>Оборудование залов стационарным и мобильным спортивным инвентарем; раздельных-шкафами и табуретками; душевых и туалетных - душами, умывальниками и унитазами кабинетов - стоялами, стульями, шкафами, полками, медицинскими оборудованием; буфета - торгово-технологическим оборудованием; методического кабинета и учебного класса - учебно-наглядными пособиями, столами и стульями; вестибюлей и фойе - гардеробными вешалками, стендами для информации и наглядной агитации</p>	<p><b>ИЗОВ НОРМАТИВНОЕ ЗНАЧЕНИЕ ВЕТРОВОГО ДАВЛЕНИЯ</b> - <math>\frac{0,30 \text{ кПа}}{30 \text{ кгс/м}^2}</math></p> <p><b>ИЗВД РАСЧЕТНАЯ ТЕМПЕРАТУРА НАРУЖНОГО ВОЗДУХА</b> - минус 20 °С</p> <p><b>ИЗШ КЛИМАТИЧЕСКИЕ ПОДРАЙОНЫ СССР</b> - ПБ, ПВ</p> <p><b>ИЗВБ НОРМАТИВНОЕ ЗНАЧЕНИЕ ВЕСА СНЕГОВОГО ПОКРОВА</b> - <math>\frac{1,0 \text{ кПа}}{100 \text{ кгс/м}^2}</math></p> <p><b>ИЗСО СТЕПЕНЬ ОГНЕСТОЙКОСТИ</b> - вторая</p> <p><b>ИЗВФ ОРИЕНТАЦИЯ</b> - меридиональная</p> <p><b>ИЗЕЕ ИНЖЕНЕРНО-ГЕОЛОГИЧЕСКИЕ УСЛОВИЯ</b> - обычные</p>

ФИЗКУЛЬТУРНО-СПОРТИВНЫЙ КОРПУС С ЗАЛОМ РАЗМЕРАМИ 18x36м ИЗ МЕСТНЫХ МАТЕРИАЛОВ С ПОКРЫТИЯМИ ЗАЛОВ ДЕРЕВЯННЫМИ ЭЛЕМЕНТАМИ				ТИПОВЫЕ МАТЕРИАЛЫ ДЛЯ ПРОЕКТИРОВАНИЯ 294-02-79.89		Страница 5	
Наименование	Всего	Удельн. показа- тель	Наименование	Всего	Удельн. показа- тель		
<b>У1А СТОИМОСТЬ</b>			<b>Лесоматериалы</b>	м3	280	-	
У1В Общая сметная стоимость	тыс.руб. 362,89	-	Лесоматериалы, приведенные к круглому лесу	"	390,0	-	
в том числе:			Кирпич	тыс.шт	232,0	-	
У1Г строительно-монтажных работ	то же 302,38	-	<b>У4КА ЭКСПЛУАТАЦИОННЫЕ ПОКАЗАТЕЛИ</b>				
У1И0 оборудования и мебели	" 60,52	-	Расход				
Стоимость строительно-монтажных работ на I м2 полезной площади	руб. -	143,2I	У4КН воды	м3/сут	36,3	-	
У1И1 То же, I м3 строительного объема	" -	18,95	холодной	м3/ч	6,9	-	
У1ИУ Стоимость общая на расчетный показатель	" -	438,00	горячей	"	6,2	-	
<b>У1А ТРУДОЕМКОСТЬ</b>			У4К1 Канализационные стоки	"	13,1	-	
У1Ж Построечные трудовые затраты	чел.-дн. 7789	-	У4КН тепла	ккал/ч кВт	614000	-	
То же, на I м2 полезной площади	то же -	3,69	в том числе:		713,96	-	
У1ЖР То же, на I м3 строительного объема	" -	0,49	на отопление	то же	194400	-	
У1ЖУ То же, на расчетный показатель	" -	9,40	на вентиляцию	"	226,05	-	
<b>У1КА РАСХОДЫ</b>			на горячее водоснабжение	"	134600	-	
У1КВ Расход строительных материалов			Теплан на отопление I м2 полезной площади	"	331,40	-	
Цемент	т 492,0	-	У4КК Потребная электрическая мощность	кВт	92,08	-	
Цемент, приведенный к марке М 400	" 490,0	-			0,11	-	
То же, на I м2 полезной площади	" -	0,232	<b>ТЕХНИЧЕСКИЕ ХАРАКТЕРИСТИКИ</b>				
То же, на I м3 строительного объема	" -	0,03I	Г3МВ Объем строительный здания	м3	15960	-	
Сталь	" 62,3	-	Объем строительный на I м2 нормируемой площади	"	-	8,36	
Сталь, приведенная к классам А-I и Ст.3	" 85,0	-	У1НР То же, на расчетный показатель	"	-	19,26	
То же, на I м2 полезной площади	" -	0,040	Площадь				
То же, на расчетный показатель	" -	0,103	Г30С застройки	м2	1857,5	-	
бетон и железобетон	м3 429,0	-	Г30В общая	"	2286,8	-	
в том числе:			полезная	"	2111,2	-	
монолитный	" 25,0	-	нормируемая	"	1908,2	-	
сборный тяжелый	" 180,0	-	У10К Общая площадь на расчетный показатель	"	-	2,76	
сборный легкий	" 224,0	-	Нормируемая площадь на расчетный показатель	"	-	2,30	
Бетон и железобетон на I м2 полезной площади	" -	0,203					
на расчетный показатель	" -	0,520					

ФИЗКУЛЬТУРНО-СПОРТИВНЫЙ КОРПУС С ЗАЛОМ  
РАЗМЕРАМИ 18x36м ИЗ МЕСТНЫХ МАТЕРИАЛОВ  
С ПОКРЫТИЯМИ ЗАЛОВ ДЕРЕВЯННЫМИ ЭЛЕМЕНТАМИ

ТИПОВЫЕ МАТЕРИАЛЫ  
ДЛЯ ПРОЕКТИРОВАНИЯ  
294-02-79.89

Страница 6

### Д О П О Л Н И Т Е Л Ь Н Ы Е   Д А Н Н Ы Е

Расчетный показатель - I м<sup>2</sup> площади залов. Расчетных единиц - 828,5 м<sup>2</sup>

Сметная стоимость определена в нормах и ценах, введенных с 01.01.1984 года

Предусмотрены варианты участков наружных стен залов: из однослойных легковесных панелей толщиной 350 мм, из трехслойных легковесных панелей толщиной 300 мм с эффективным утепителем.

#### В7ЕА СОСТАВ ПРОЕКТНОЙ ДОКУМЕНТАЦИИ

Альбом I - Архитектурно-строительные и технологические решения.  
Инженерное оборудование

Альбом II - Сметные расчеты

Объем проектных материалов, приведенных к формату А4 - 160 форматок

В7ЕА АВТОР ПРОЕКТА Латггидросельстрой, 226900, Рига, ГСП,  
площадь Дома, 4

В7НА УТВЕРЖДЕНИЕ Утвержден Госстроем Латвийской ССР приказом от 17.II.89 г.  
№ 260

В7КА ПОСТАНОВКА Латггидросельстрой, 226900, Рига, ГСП,  
площадь Дома, 4

Инв.№

Катал.л. № 064497