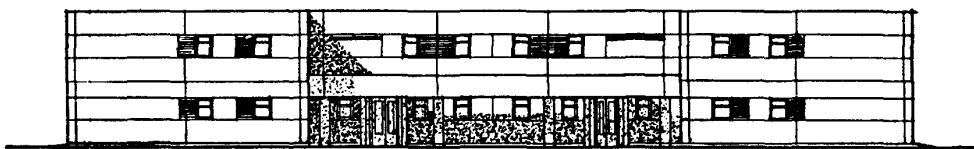
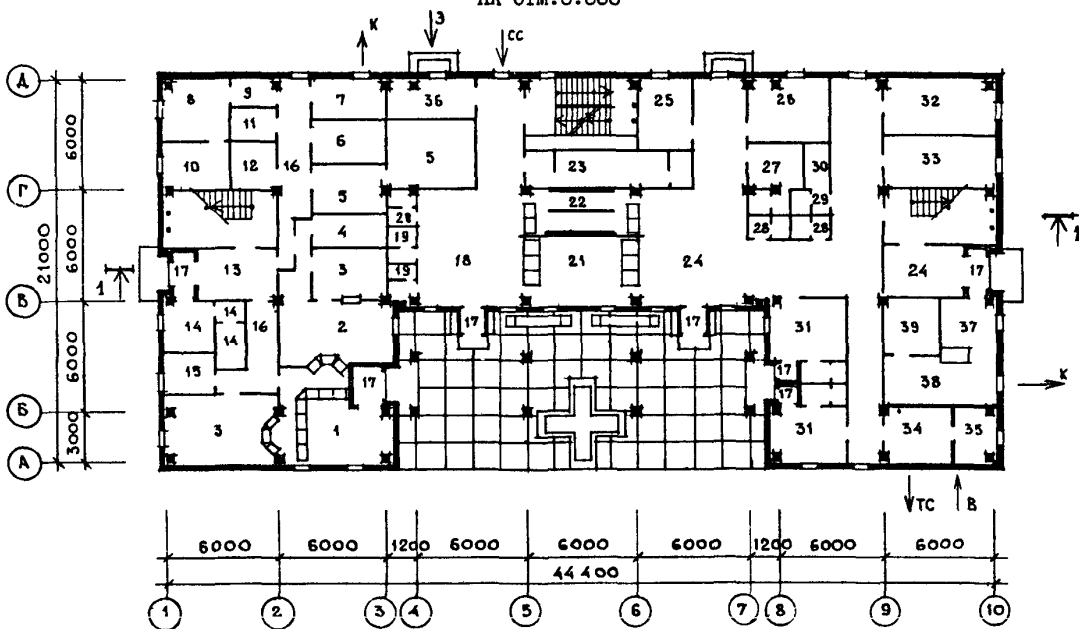


<p>К-2</p>	<p align="center">СТРОИТЕЛЬНЫЙ КАТАЛОГ Часть 2 ТИПОВЫЕ ПРОЕКТЫ ПРЕДПРИЯТИЙ, ЗДАНИЯ И СООРУЖЕНИЯ</p>	<p align="right">252-04-73с.89</p>
<p>СССР</p>	<p align="center">АМБУЛАТОРИЯ НА 100 ПОСЕЩЕНИЙ В СМЕНУ С АПТЕКОЙ УГРУППЫ В КОНСТРУКЦИЯХ I.020.I-2с</p>	<p align="right">УДК 725.512</p>
<p>ЦИТП</p>		<p align="center">ТИПОВЫЕ МАТЕРИАЛЫ ДЛЯ ПРОЕКТИРОВАНИЯ</p>
<p>ФЕВРАЛЬ 1990</p>		

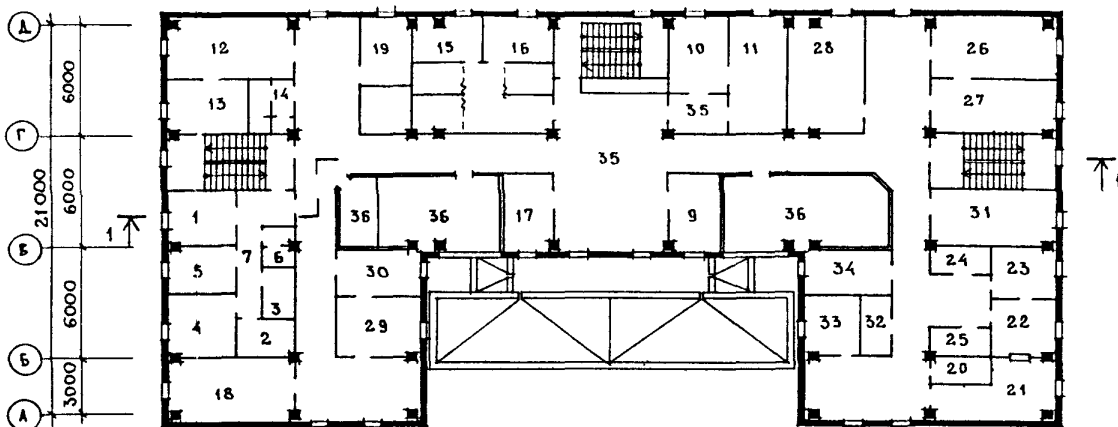
Ф А С А Д I-Ю



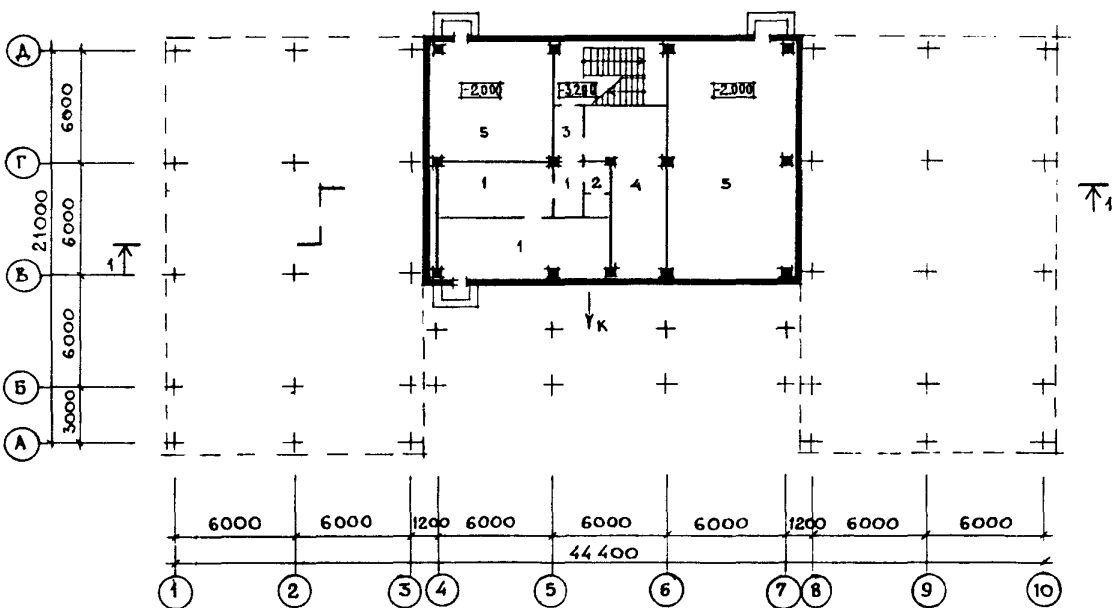
ПЛАН I ЭТАЖА
НА ОТМ. 0.000



ПЛАН 2 ЭТАЖА
НА ОТМ. 3.300



ПЛАН ПОДВАЛА И ТЕХПОДПОЛЪЯ
НА ОТМ. -3.200, -2.000

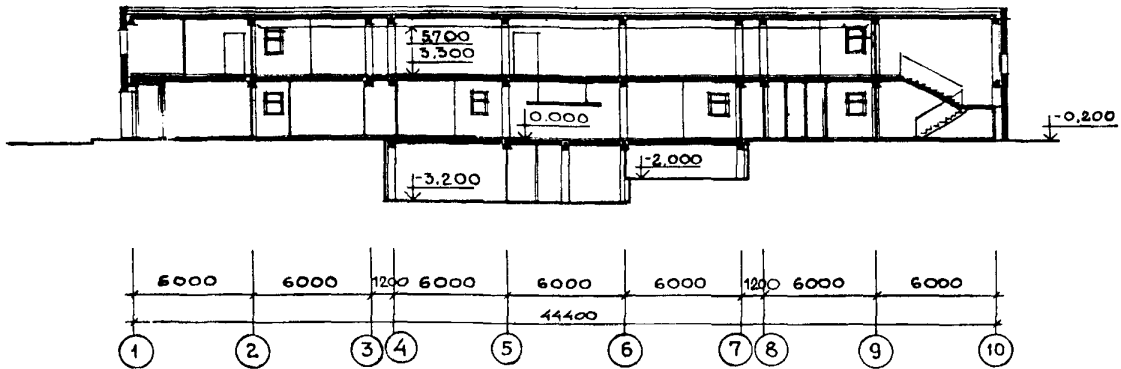


АМБУЛАТОРИЯ НА 100 ПОСЕЩЕНИЙ В СМЕНУ
С АПТЕКОЙ У1 ГРУППЫ В КОНСТРУКЦИЯХ 1.020.1-2с

ТИПОВЫЕ МАТЕРИАЛЫ
ДЛЯ ПРОЕКТИРОВАНИЯ
252-04-73с.89

Страница 3

РАЗРЕЗ 1-1



ЭКСПЛИКАЦИЯ ПОМЕЩЕНИЙ

Продолжение

Но- мер	Наименование	Площадь м ²	Но- мер	Наименование	Площадь м ²
	ПОДВАЛ		16.	Коридор	32,3
I.	Помещения хозяйственно-бытового назначения	45,6	17.	Тамбуры	14,4
2.	Уборная	3,9		АМБУЛАТОРИЯ	
3.	Шлюз	9,0		а) Помещения приема взрослых	
4.	Вентиляционная камера приточная	30,2	18.	Вестибюль и коридор	49,9
5.	Техподполье	115,0	19.	Уборные посетителей	5,0
	I ЭТАЖ		20.	Уборная персонала	2,5
	АПТЕКА		21.	Регистратура и оформление больничных листов	22,4
I.	Зал обслуживания населения	39,9	22.	Гардероб	16,0
2.	Ассистентская	22,3	23.	Гардеробная домашней и рабочей одежды с душевой кабиной	18,9
3.	Помещения хранения торгового запаса	30,6		б) Помещения приема детей	
4.	Дезинфекционная	6,0	24.	Вестибюль-ожидальная и коридор	127,9
5.	Помещение хранения основного запаса	28,9	25.	Кабинет для прививок	11,2
6.	Дистилляционная-стерилизационная (помещение дистилляторов 2 этаж)	15,7	26.	Кабинет здорового ребенка	16,0
7.	Моечная	8,1	27.	Гардеробная домашней и рабочей одежды с душевой кабиной	9,6
8.	Ассистентская-асептическая	12,0	28.	Уборная посетителей	5,2
9.	Шлюз	3,0	29.	Уборная персонала	2,6
10.	Стерилизационная	10,0	30.	Кладовая предметов уборки	2,9
II.	Кладовая вспомогательного материала	4,0	31.	Фильтр - бокс с уборной	30,8
12.	Кладовая стеклотары	8,0	32.	Кабинет педиатра	19,6
13.	Распаковочная	10,9	33.	Процедурная	18,6
14.	Помещение приема и обработки лекарственного сырья	12,0		в) Помещения технического назначения	
15.	Кладовая хранения легковоспламеняющихся жидкостей	6,0	34.	Тепловой узел	12,6
			35.	Водомерный узел	7,9
			36.	Электропитовая	8,1

АМБУЛАТОРИЯ НА 100 ПОСЕЩЕНИЙ В СМЕНУ
С АПТЕКОЙ У 1 ГРУППЫ В КОНСТРУКЦИЯХ I 020.1- 2с

ТИПОВЫЕ МАТЕРИАЛЫ
ДЛЯ ПРОЕКТИРОВАНИЯ
252-04-73с.89

Страница 4

ЭКСПЛИКАЦИЯ ПОМЕЩЕНИЙ

Окончание

Но- мер	Наименование	Площадь м2	Но- мер	Наименование	Площадь м2
37.	МОЛОЧНО-РАЗДАТОЧНЫЙ ПУНКТ Вестибюль	10,0	16.	Помещение для обработки прокладок и подогрева парафина и озокерита	5,5
38.	Раздаточная	15,0	17.	Комната отдыха больных	10,8
39.	Кладовая	10,0	18.	Кабинет электрокардиографии	19,7
	2 ЭТАЖ АПТЕКА		19.	Кладовая переносной физиотерапевтической аппаратуры	9,0
1.	Кабинет заведующего	10,0		б) Клинико-диагностическая лаборатория	
2.	Кладовая хозяйственного инвентаря	6,0	20.	Помещение приема анализов	5,0
3.	Бельевая	4,0	21.	Помещение для взятия проб крови	15,1
4.	Помещение стирки и сушки рабочей одежды	7,5	22.	Лаборантская	9,2
5.	Гардеробная домашней и рабочей одежды	8,1	23.	Моечная	9,2
6.	Уборная персонала	2,8	24.	Материальная	3,8
7.	Коридор	11,4	25.	Кладовая	3,8
8.	Помещение дистилляторов (пункт 6, I этаж) АМБУЛАТОРИЯ	6,2	26.	Кабинет хирурга (перевязочная чистая)	22,4
	а) Помещения приема взрослых		27.	Перевязочная гнойная	17,6
9.	Комната участковой (патронажной) медсестры	10,5	28.	Кабинет врачей-консультантов	23,6
10.	Кабинет терапевта	12,0	29.	Кабинет стоматолога	14,2
11.	Процедурная	17,6	30.	Стерилизационная	8,4
12.	Кабинет акушер-гинеколога	20,2	31.	Кабинет главного врача	17,4
13.	Помещение мытья и сушки клеенок со сливом	10,2	32.	Кладовая грязного белья	4,6
14.	Уборная и комната личной гигиены	7,8	33.	Комната персонала	8,0
15.	Кабинет электро-, свето- и теплолечения	32,5	34.	Кладовая хозяйственного инвентаря и предметов уборки	10,0
			35.	Коридор и ожидальная в) Помещения технического назначения	224,4
			36.	Вентиляционная камера вытяжная	65,2

Д2.2А СТРОИТЕЛЬНЫЕ КОНСТРУКЦИИ И ИЗДЕЛИЯ

Фундаменты - сборные железобетонные по серии I.020-1/83, вып.1-1; монолитные

Стены подвала - сборные железобетонные панели по серии I.030.1-1, вып.1-1; бетонные блоки по ГОСТ 13579-78*

Гидроизоляция: вертикальная - горячая битумная мастика; горизонтальная - цементный раствор 1:2.

Колонны - сборные железобетонные по серии I.020.1-2с, вып.2-1.

Ригели - сборные железобетонные по серии I.020.1-2с, вып.3-1.

Перекрытия и покрытие - сборные железобетонные панели по серии I.041.1-2, вып.1,5,6.

Стены - однослойные панели из легких и ячеистых бетонов по серии I.030.1-1, вып.1-1.

Перемычки - сборные железобетонные по серии I.038.1-1, вып.1,2.

Лестницы - сборные железобетонные с накладными проступями по серии I.050.1-2, вып.1; ступени бетонные по ГОСТ 8717.1-84.

Ограждения лестниц - металлические по серии I.050.1-2, вып.2.

Перегородки - сборные гипсобетонные по серии I.231.9-7, вып.1,2; кирпичные по ГОСТ 530-80.

Двери - деревянные по серии I.136-10; по серии I.136.5-19.

Окна - деревянные по серии I.136.5-23.

АМБУЛАТОРИЯ НА 100 ПОСЕЩЕНИЙ В СМЕНУ
С АПТЕКОЙ У1 ГРУППЫ В КОНСТРУКЦИЯХ I.020.I-2с

ТИПОВЫЕ МАТЕРИАЛЫ
ДЛЯ ПРОЕКТИРОВАНИЯ
252-04-73с.89

Страница 5

Подоконные плиты - сборные железобетонные по серии I.136.I-13. Вып. I
Подшивные потолки - из улучшенной гипсовой сухой штукатурки по серии I.045.9-I вып. I-1; Штукатурные по сетке с плитами теплоизоляционными $\gamma=200$ кг/м³ по ГОСТ 10140-80.
Полы - линолеум, мозаика, керамическая плитка, бетон по серии 2.244-I, вып.5.
Кровля - рулонная четырехслойная на горячей битумной мастике по серии 2.160-4, вып.2.
Утеплитель-изделия из ячеистого бетона $\gamma=400$ кг/м³ по ГОСТ 5742-76; плиты теплоизоляционные $\gamma=200$ кг/м³ по ГОСТ 10140-80.
Наибольшая масса монтажного элемента (рыгель) - 3,2 т.

Н5УА ОТДЕЛКА

НАРУЖНАЯ

Стеклоянная плитка коврово-мозаичная, покраска, цоколь - керамическая плитка фасадная.

ВНУТРЕННЯЯ

Водоэмulsionная покраска, керамическая глазурированная плитка, клеевая побелка.

Ж50В НОРМАТИВНОЕ ЗНАЧЕНИЕ ВЕТРОВОГО ДАВЛЕНИЯ 48 кгс/м²
0,48 кПа

Р2С0 СТЕПЕНЬ ОГНЕСТОЙКОСТИ - вторая

Н1ВD РАСЧЕТНАЯ ТЕМПЕРАТУРА НАРУЖНОГО ВОЗДУХА МИНУС 10,20°C (основное решение)

G2DD КЛИМАТИЧЕСКИЙ РАЙОН СССР - IV

С3ГА ИНЖЕНЕРНОЕ ОБОРУДОВАНИЕ

Водопровод - хозяйственно-питьевой и противопожарный от наружной водопроводной сети. Напор на вводе Н=20,0 м.

Канализация - хозяйственно-бытовая со сбросом стоков в поселковый коллектор.

Водосток - внутренний.

Отопление - центральное водяное от внешнего источника. Параметры теплоносителя Т=95° + 70°С.

Вентиляция - приточно-вытяжная с механическим побуждением и естественная.

Горячее водоснабжение - централизованное от внешнего поселкового источника. Напор на вводе Н=11,0 м.

Электроснабжение - от наружных сетей, напряжением 380/220 В.

Слаботочные устройства - телефонизация, пожарная сигнализация, радификация

С2ЕD ОСНАЩЕНИЕ ЗДАНИЯ

Здание оснащено - современным медицинским оборудованием.

Н2ВВ НОРМАТИВНОЕ ЗНАЧЕНИЕ ВЕСА СНЕГОВОГО ПОКРОВА 70 кгс/м²
0,7 кПа

G2EE ИНЖЕНЕРНО-ГЕОЛОГИЧЕСКИЕ УСЛОВИЯ - обычные.

G2MQ СЕЙСМИЧНОСТЬ 7, 8 баллов (основное решение).

Наименование				Всего			Удельный показатель		Наименование				Всего		Удельный показатель		
V11A	СТОИМОСТЬ								V1JV	То же, на расчетный показатель			чел.-дн.	5	39		
V11B	Общая сметная стоимость	тыс. руб.	273,97	-					V1KA	РАСХОДЫ							
	в том числе:								V1KB	Расход строительных материалов							
V11L	Строительно-монтажных работ	"	209,77	-						Цемент	т	518,0	-				
V110	Оборудования и мебели	"	64,20	-						Цемент, приведенный к марке 400	"	558,9	-				
V11S	Стоимость строительно-монтажных работ на I м ² общей площади	руб.	-	125,58						То же, на I м ² общей площади	"	-	0,3				
	То же, I м ² полезной площади	"	-	144,97						То же, на I м ² полезной площади	"	-	0,4				
V11R	То же, I м ³ строительного объема	"	-	34,80						То же, на I м ³ строительного объема	"	-	0,1				
V11V	Стоимость общая на расчетный показатель	"	-	2739,7						Сталь	т	102,5	-				
V1JA	ТРУДОЕМКОСТЬ									Сталь, приведенная к классам Ст.3 и А-I	"	155,84	-				
V1JF	Построечные трудовые затраты	чел.-дн.	5389,12	-						То же, на I м ² общей площади	"	-	0,1				
V1JS	То же, на I м ² общей площади	"	-	3,22						То же, на I м ² полезной площади	"	-	0,1				
	То же, на I м ² полезной площади	"	-	3,72						То же, на расчетный показатель	"	-	1,6				
V1JR	То же, на I м ³ строительного объема	"	-	0,89						Лесоматериалы	м ³	81,7	-				
										Лесоматериалы, приведенные к круглому лесу	"	102,2	-				

АМБУЛАТОРИЯ НА 100 ПОСЕЩЕНИЙ В СМЕНУ С АПТЕКОЙ У1 ГРУППЫ В КОНСТРУКЦИЯХ I.020.I-2с				ТИПОВЫЕ МАТЕРИАЛЫ ДЛЯ ПРОЕКТИРОВАНИЯ 252-04-73с.89		Страница 6	
Наименование		Всего	Удельный показатель	Наименование		Всего	Удельный показатель
V4KA ЭКСПЛУАТАЦИОННЫЕ ПОКАЗАТЕЛИ				V4NN			
V4KH	Расход воды	м ³ /сут.	5,4	Объем строительный на I м ² общей площади		"	3,6I
	холодной	м ³ /час.	1,5	То же, на I м ² полезной площади		"	4,16
	горячей	"	1,0I	То же, на I м ² нормируемой площади (K ₂)		"	6,72
V4KI	Канализационные стоки	"	2,4	То же, на расчетный показатель		"	60,28
V4KN	Тепла	ккал/ч	267600	V4NP	Площадь застройки	м ²	915,6
	в том числе:	кВт	311,2	G30C	общая	"	1670,4
	на отопление	"	100000	в том числе:		"	228,5
	на вентиляцию	"	116,3	подземной части		"	1447,0
		"	122100	полезная		"	-
	на горячее водоснабжение	"	142,0	То же, на расчетный показатель		"	14,47
	Тепла на отопление I м ² общей площади	"	59,87	G30Q	Нормируемая	м ²	897,1
	То же, на I м ² полезной площади	"	0,07	То же, на расчетный показатель		"	8,97
		"	69,1	То же, на I м ² общей площади		"	0,54
		"	0,08	То же, на I м ² полезной площади (K _I)		"	0,62
V4KK	Потребная электрическая мощность	кВт	103	D1AA ТЕХНИЧЕСКИЕ ХАРАКТЕРИСТИКИ			
D1AA ТЕХНИЧЕСКИЕ ХАРАКТЕРИСТИКИ				G3NB			
G3NB	Объем строительный	м ³	6028,0	Объем строительный			
	в том числе:	"		в том числе:			
	подземной части	"	429	подземной части			

ДОПОЛНИТЕЛЬНЫЕ ДАННЫЕ

Здание предназначено для строительства в сельских населенных пунктах с общей численностью населения 6,5 тыс. человек и рассчитано на обслуживание квалифицированной медицинской помощью 4,9 тыс. человек взрослых и 1,6 тыс. человек детей.

Структура здания. I. Амбулатория на 100 посещений в смену, в том числе на прием взрослых 75 посещений в смену и на прием детей 25 посещений в смену.

2. Молочно-раздаточный пункт на 400 порций в смену.

3. Аптека У1 группы на 40 тыс. рецептов в год.

Сметная документация составлена в нормах и ценах 1984г. Расчетный показатель—I посещение. Эксплуатационные показатели расхода тепла на отопление даны с учетом тепла на нагрев наружного приточного воздуха.

В7EA СОСТАВ ПРОЕКТНОЙ ДОКУМЕНТАЦИИ

Альбом I Общая пояснительная записка

Альбом 2 Основные чертежи

AC Архитектурно-строительные решения

ТХ Технологические решения

OB Отопление и вентиляция

A Автоматика

Альбом 3 Спецификация технологического оборудования

Альбом 4 Сметная документация

Объем проектных материалов, приведенных к формату А 4, I92 форматки

В7BA АВТОР ПРОЕКТА Гипронииздрав, II7802, Москва, В-246, Научный проезд, I2

В7НА УТВЕРЖДЕНИЕ Утвержден Госгражданстроем, приказ № I32 от 2I.04.87г.

В7КА ПОСТАВЩИК Гипронииздрав, II7802, Москва, В-246, Научный проезд, I2