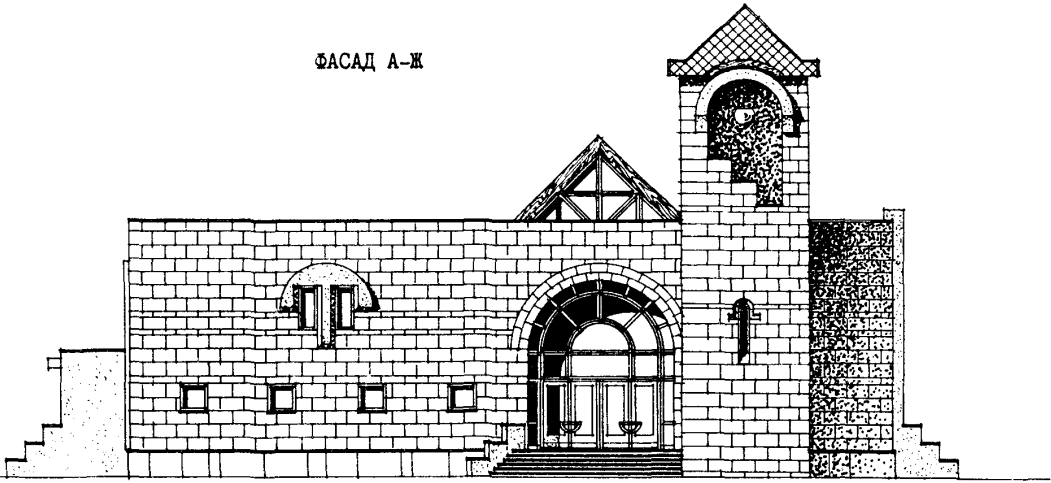
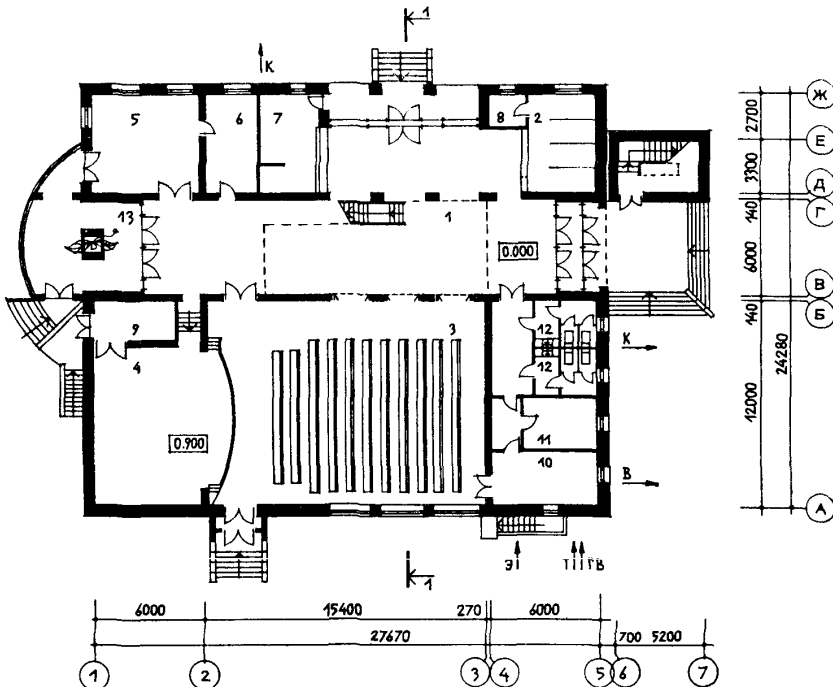


<p>СССР</p>	<p>СТРОИТЕЛЬНЫЙ КАТАЛОГ ЧАСТЬ 2 ТИПОВЫЕ ПРОЕКТЫ ПРЕДПРИЯТИЙ, ЗДАНИЙ И СООРУЖЕНИЙ</p>	<p>ЗОНАЛЬНЫЙ ТИПОВОЙ ПРОЕКТ 268-12-308с.13.90</p>
<p>ЦИТП</p>	<p>КЛУБ НА 250 ПОСЕТИТЕЛЕЙ (ЗАЛ НА 200 МЕСТ)</p>	<p>УДК 728.48</p>
<p>ИЮНЬ 1990</p>	<p>ДЛЯ СТРОИТЕЛЬСТВА В АРМЯНСКОЙ ССР В РАЙОНАХ СЕЙСМИЧНОСТЬЮ 9 БАЛЛОВ</p>	<p>На 3-х листах На 5-и страницах Страница I</p>

ФАСАД А-Ж



ПЛАН НА ОТМ. 0.000

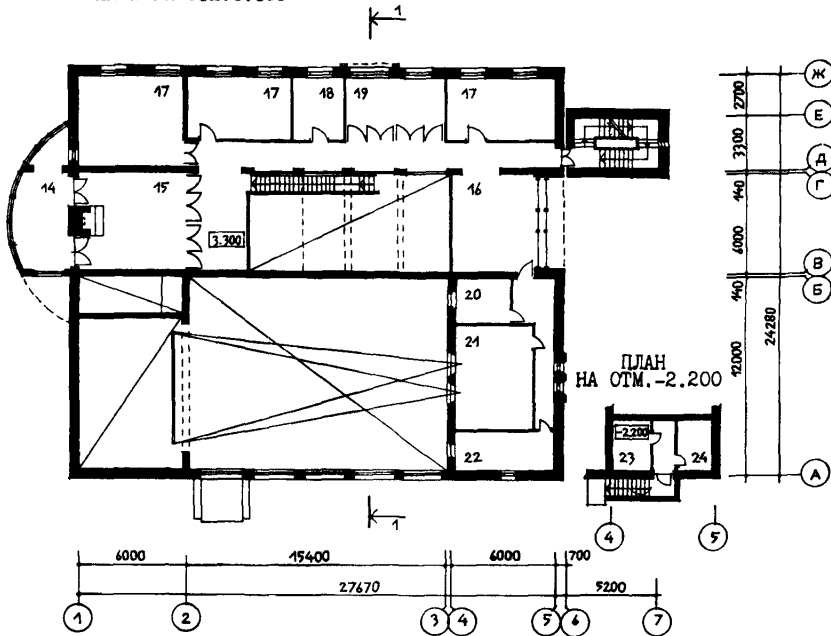


КЛУБ НА 250 ПОСЕТИТЕЛЕЙ (ЗАЛ НА 200 МЕСТ) ДЛЯ
СТРОИТЕЛЬСТВА В АРМЯНСКОЙ ССР В РАЙОНАХ С СЕЙСМИЧНОСТЬЮ 9 БАЛЛОВ

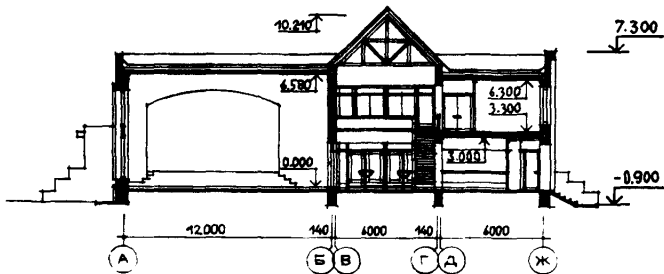
ЗОНАЛЬНЫЙ
ТИПОВОЙ ПРОЕКТ
268-12-308с.13.90

Лист I
Страница 2

ПЛАН НА ОТМ. 3.300



РАЗРЕЗ I-I



ЭКСПЛИКАЦИЯ ПОМЕЩЕНИЙ

Но- мер	Наименование	Площадь м ²	Но- мер	Наименование	Площадь м ²
1-й этаж			2-й этаж		
1	Вестибюль-фойе	178,0	14	Веранда	28,0
2	Гардероб	21,4	15	Гостиная-каминная	33,2
3	Зрительный зал	168,0	16	Холл	27,3
4	Эстрада	64,8	17	Кружковые	83,0
5	Библиотека-читальный зал	32,8	18	Дежурный администратор	12,3
6	Подсобное помещение библиотеки	15,7	19	Совет клуба	24,2
7	Буфет	16,9	20	Светоаппаратная	7,3
8	Хозкладовая	3,3	21	Кинопроекционная	27,0
9	Склад декораций	11,2	22	Звукоаппаратная	13,9
10	Кладовая мебели	15,6	Подвал		
11	Комната технического персонала	11,8	23	Электрощитовая	6,7
12	Санузлы	16,8	24	Узел ввода	5,2
13	Веранда	38,5			

КЛУБ НА 250 ПОСЕТИТЕЛЕЙ (ЗАЛ НА 200 МЕСТ) ДЛЯ СТРОИТЕЛЬСТВА В АРМЯНСКОЙ ССР В РАЙОНАХ СЕЙСМИЧНОСТЬЮ 9 БАЛЛОВ		ЗОНАЛЬНЫЙ ТИПОВОЙ ПРОЕКТ 268-12-308с13.90	Лист 2 Страница 3	
D2BA	СТРОИТЕЛЬНЫЕ КОНСТРУКЦИИ И ИЗДЕЛИЯ	H5VA	ОТДЕЛКА	
	<p>Фундаменты - ленточные монолитные из тяжелого бетона класса В12,5 по прочности на сжатие, армированные вертикальными каркасами и горизонтальными сетками по всему периметру здания</p> <p>Арматура - стержневая арматурная сталь класса А-I, А-II, А-III по ГОСТ 5781-82*</p> <p>Наружные и внутренние стены - монолитные из туфобетона класса В12,5 по прочности на сжатие плотностью Д1700. Арматура - стержневая арматурная сталь класса А-III и А-I по ГОСТ 5781-82*</p> <p>Перекрытия - монолитные из туфобетона класса В15 по прочности на сжатие, армированные стержневой арматурой класса А-III и А-I по ГОСТ 5781-82*</p> <p>Перекрытия и покрытие - сборные железобетонные плиты по сериям: 1.466.1-3/80 вып. 0, I, 4.</p> <p>Перегородки - кирпичные, сборные гипсокартонные по серии 1.231.9-10, в. 2</p> <p>Лестницы - ж.б. ступени по металлическим косоурам</p> <p>Крыша - плоская, совмещенная с кровлей из рулонных материалов</p> <p>Утеплитель - жесткие минераловатные плиты $\gamma = 200$ кг/м³</p> <p>Двери наружные - по серии 1.136.5-19 Типоразмеров - 3</p> <p>Двери внутренние - по серии 1.136-10 Типоразмеров - 5</p> <p>Окна - со спаренными переплетами по серии 1.136.5-23 ч. I и индивидуальные Типоразмеров - 5</p> <p>Полы - линолеум, мозаичные, паркет, керамическая плитка по серии 2.244-I вып. 4</p> <p>Наибольшая масса монтажного элемента (плита покрытия) - 7 т</p>	<p>НАРУЖНАЯ</p> <p>Стены - облицовка туфом. Цоколь - облицовка гранитными плитами</p> <p>ВНУТРЕННЯЯ</p> <p>Стены основных помещений облицовываются плитами туфа. Остальные помещения оштукатуриваются с последующей окраской водоземлемыми или масляными составами</p> <p>Внутренние двери отделываются шпоном ценных пород дерева</p>		
		C3GA	ИНЖЕНЕРНОЕ ОБОРУДОВАНИЕ	
			<p>Водопровод - хозяйственно-питьевой от городской сети, Напор на вводе - Н=12 м (26 при пожаре)</p> <p>Канализация - хозяйственно-бытовая в наружную сеть</p> <p>Отопление - от наружных сетей Параметры теплоносителя Т=95-70°C</p> <p>Горячее водоснабжение - централизованное с циркуляцией в магистральной сети</p> <p>Вентиляция - приточно-вытяжная с механическим побуждением и естественная</p> <p>Электроснабжение - от сети напряжением 380/220В</p> <p>Устройства связи - телефонизация, радиотелефонизация, телефикация, автоматическая пожарная сигнализация, молниезащита</p>	
		C2ED	ОСНАЩЕНИЕ ЗДАНИЯ	
			<p>Подвижная и стационарная мебель, приборы инженерного оборудования.</p> <p>Кинооборудование: 2 киноаппарата типа 35 КСА-II; убирающийся перфорированный экран Д-Пэл. Комплект звуковоспроизводящей аппаратуры "Звук М2-25-2"</p>	
J30B	НОРМАТИВНОЕ ЗНАЧЕНИЕ ВЕТРОВОГО ДАВЛЕНИЯ	-	$\frac{70 \text{ кгс/м}^2}{0,7 \text{ кПа}}$	
R2CO	СТЕПЕНЬ ОГНЕСТОЙКОСТИ	-	вторая	
N1BD	РАСЧЕТНАЯ ТЕМПЕРАТУРА НАРУЖНОГО ВОЗДУХА - минус 25°C		наиболее холодной пятидневки	
G2DD	КЛИМАТИЧЕСКИЙ		ПОДРАЙОН СССР - ПВ	
		J3NB	НОРМАТИВНОЕ ЗНАЧЕНИЕ ВЕСА СНЕГОВОГО ПОКРОВА	
			$\frac{150 \text{ кгс/м}^2}{1,5 \text{ кПа}}$	
		G1BF	ОРИЕНТАЦИЯ	
			свободная	
		G2EE	ИНЖЕНЕРНО-ГЕОЛОГИЧЕСКИЕ УСЛОВИЯ	
			- грунты II категории по сейсмическим свойствам	
		G2MQ	СЕЙСМИЧНОСТЬ	
			- 9 баллов	

КЛУБ НА 250 ПОСЕТИТЕЛЕЙ (ЗАЛ НА 200 МЕСТ) ДЛЯ СТРОИТЕЛЬСТВА В АРМЯНСКОЙ ССР В РАЙОНАХ СЕЙСМИЧНОСТЬЮ 9 БАЛЛОВ				ЗОНАЛЬНЫЙ ТИПОВОЙ ПРОЕКТ 268-12-308с13.90		Лист 2 Страница 4	
Наименование		Всего	Удельн. показа- тель	Наименование		Всего	Удельн. показа- тель
VIIA СТОИМОСТЬ				V4KA ЭКСПЛУАТАЦИОННЫЕ ПОКАЗАТЕЛИ			
VIIВ Общая сметная стоимость		тыс. руб. 305,56	-	V4KH Расход воды холодной горячей		м ³ /сут м ³ /ч то же 0,26	2,00 0,32 -
VIIС в том числе: строительно-монтажных работ		то же 238,10	-	V4KI Канализационные стоки		"	0,58
VIIО оборудование и мебели		" 67,46	-	V4KN Тепла		ккал/ч кВт	I15290 I34,09
VIIР Стоимость строительно-монтажных работ I м ² полезной площади		руб. -	253,46	в том числе: на отопление		"	90000 I04,67
VIIУ То же, I м ³ строительного объема здания		" -	44,09	на вентиляцию		"	I1690 I3,60
VIIУV Стоимость общая на расчетный показатель		" -	I222,24	на горячее водоснабжение		"	I3600 I5,82
VIJA ТРУДОЕМКОСТЬ				на горячее водоснабжение			
VIJF Построечные трудовые затраты		чел. дн. 6423,31	-	Тепла на отопление I м ² полезной площади		"	- 95,8 0,III
VIJR То же, на I м ² полезной площади		" -	6,83	V4KK Потребная электрическая мощность		кВт	48,0
VIJU То же, на I м ³ строительного объема		" -	1,19				
VIJВ То же, на расчетный показатель		" -	25,69				
VIKA РАСХОДЫ				ТЕХНИЧЕСКИЕ ХАРАКТЕРИСТИКИ			
VIKB Расход строительных материалов				G3NB Объем строительный здания		м ³	5400,0
Цемент		т 434,44	-	в том числе: подземной части здания		"	57,4
Цемент, приведенный к марке М-400		" 428,10	-	Объем строительный на I м ² полезной площади		"	-
То же, на I м ² полезной площади		(406,16)	0,455	То же, на I м ² нормируемой площади (K ₂)		"	6,93
То же, на I м ³ строительного объема здания		" -	0,079	VINP То же, на расчетный показатель		"	21,60
Сталь		" 73,55	-	G3OC Площадь застройки		м ²	876,0
Сталь, приведенная к классам А-I и Ст3		(59,33)	-	G3OB общая полезная		"	I238,8 939,4
в том числе: Сталь прокатная, приведенная к Ст3		" 97,02	-	в том числе: подземной части		"	I7,2
Сталь, приведенная к классам А-I и Ст3 на I м ² полезной площади		" -	0,103	полезная площадь на расчетный показатель		"	-
То же, на расчетный показатель		" -	0,388	G3OQ Нормируемая		"	779,5
Бетон и железобетон в том числе: монолитный		м ³ 1870,2	-	То же, на расчетный показатель		"	-
сборный тяжелый		" 1795,35	-	То же, на I м ² полезной площади (K ₁)		"	3,12
сборный легкий		" 58,53	-				
Бетон и железобетон на I м ² полезной площади		" 16,32	-				
на расчетный показатель		" -	1,99				
Лесоматериалы Лесоматериалы, приведенные к круглому лесу		" 98,01	-				
Кирпич		т.шт. 149,73	-				
		(146,40)	-				
		7,80	-	В скобках указана потребность в строительных материалах без учета расходов на изготовление сборных изделий, конструкций			

КЛУБ НА 250 ПОСЕТИТЕЛЕЙ (ЗАЛ НА 200 МЕСТ) ДЛЯ
СТРОИТЕЛЬСТВА В АРМЯНСКОЙ ССР В РАЙОНАХ СЕЙСМИЧНОСТИ 9 БАЛЛОВ

ЗОНАЛЬНЫЙ
ТИПОВОЙ ПРОЕКТ
268-12-308с13.90

Лист 3
Страница 5

ДОПОЛНИТЕЛЬНЫЕ ДАННЫЕ

Показатели приведены для условий строительства в Армянской ССР во ПВ климатическом подрайоне, с температурой наружного воздуха наиболее холодной пятидневки минус 25°C и сейсмичностью 9 баллов.

Расчетный показатель вместимости - I посетитель (250 посетителей)

Сметная стоимость строительства определена в нормах и ценах 1984 года.

ВУЕА СОСТАВ ПРОЕКТНОЙ ДОКУМЕНТАЦИИ

Альбом I - Архитектурно-строительные и технологические чертежи,
чертежи инженерного оборудования

Альбом II - Спецификация оборудования

Альбом III - Ведомости потребности в материалах

Альбом IV - Сметы

Объем проектных материалов, приведенных к формату А4 - 900 форматок

В7ВА АВТОР ПРОЕКТА ЦНИИЭПграждансальстрой, 117279, Москва, В-279, Профсоюзная ул., 93а

В7НА УТВЕРЖДЕНИЕ Утвержден Госстроем Армянской ССР,
приказ № 7 от 30.01.1990г.

В7КА ПОСТАВЩИК Армгипросельхоз, 375028, г.Ереван, ул.Киевян, 16