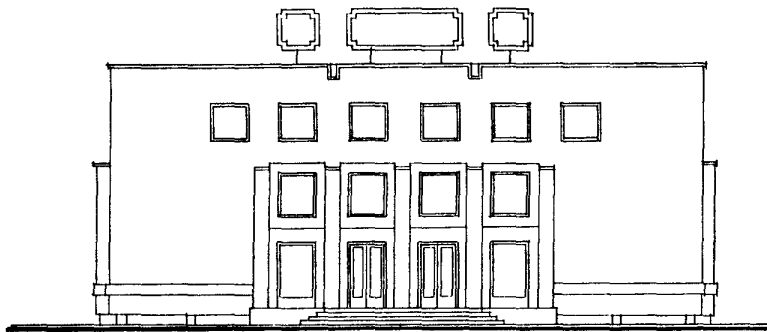
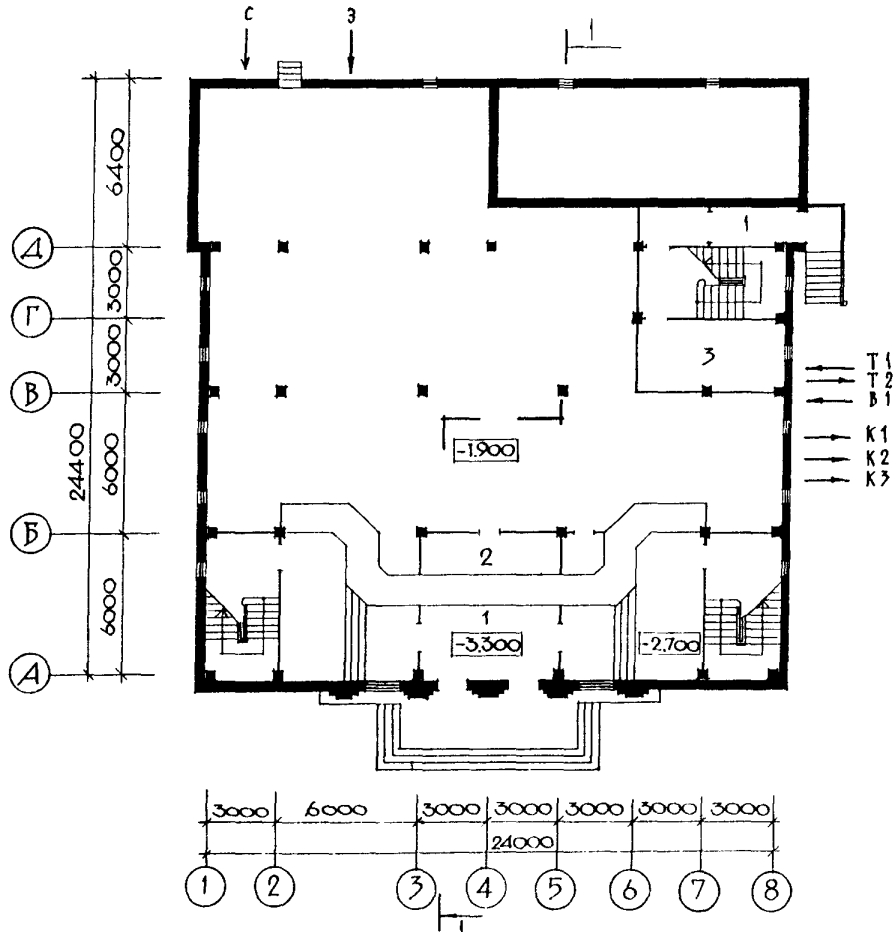


<p>К-2</p>	<p align="center">СТРОИТЕЛЬНЫЙ КАТАЛОГ Часть 2 ТИПОВЫЕ ПРОЕКТЫ ПРЕДПРИЯТИЙ, ЗДАНИЙ И СООРУЖЕНИЙ</p>	<p align="right">2/4-031-ИЗм.90</p>
<p>СССР</p>	<p align="center">ОБЩЕСТВЕННЫЙ ЦЕНТР ПОСЕЛКА (СТЕНЫ ИЗ МЕЛКИХ БЛОКОВ АВТОКЛАВНОГО ЯЧЕЙСТОГО ВЕТОНА) НА 500 ЧЕЛОВЕК БЛОК II</p>	
<p>ЦИТП</p>		<p align="center">ТИПОВЫЕ МАТЕРИАЛЫ ДЛЯ ПРОЕКТИРОВАНИЯ</p>
<p>АВГУСТ 1991</p>		

Ф А С А Д I - В



ПЛАН ТЕХНИЧЕСКОГО ПОДПОЛья И ЦОКОЛЬНОГО ЭТАЖА



ОБЩЕСТВЕННЫЙ ЦЕНТР ПОСЕЛКА (СТЕНЫ ИЗ МЕЛКИХ БЛОКОВ
АВТОКЛАВНОГО ЯЧЕИСТОГО БЕТОНА) НА 500 ЧЕЛОВЕК

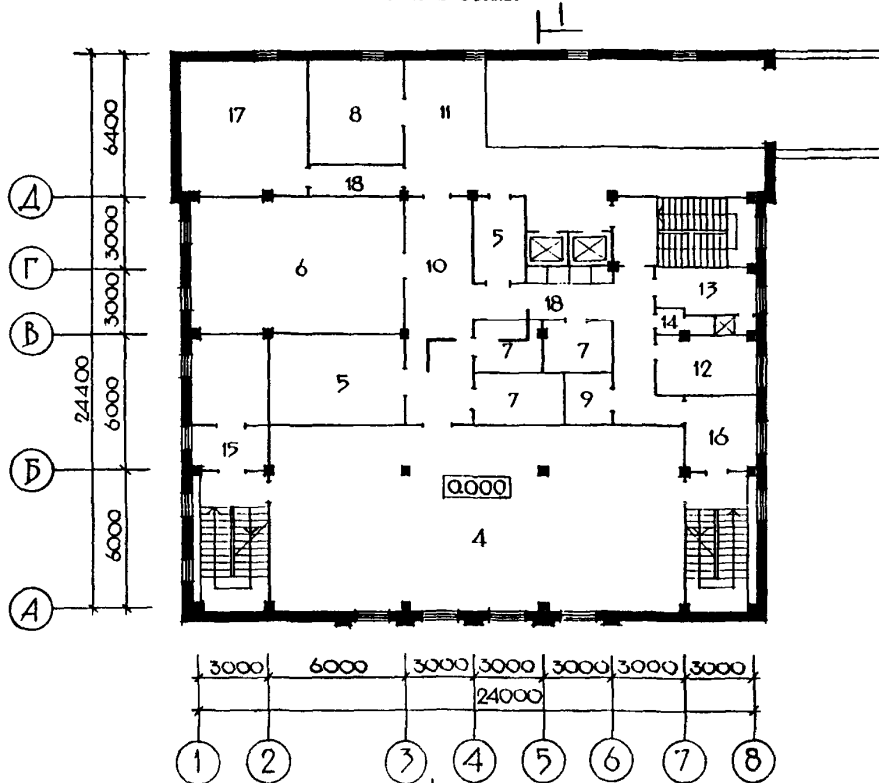
БЛОК II

ТИПОВЫЕ МАТЕ-
РИАЛЫ ДЛЯ ПРО-
ЕКТИРОВАНИЯ

274-031-113м.90

Страница 2

ПЛАН I ЭТАЖА



ЭКСПЛИКАЦИЯ ПОМЕЩЕНИЙ

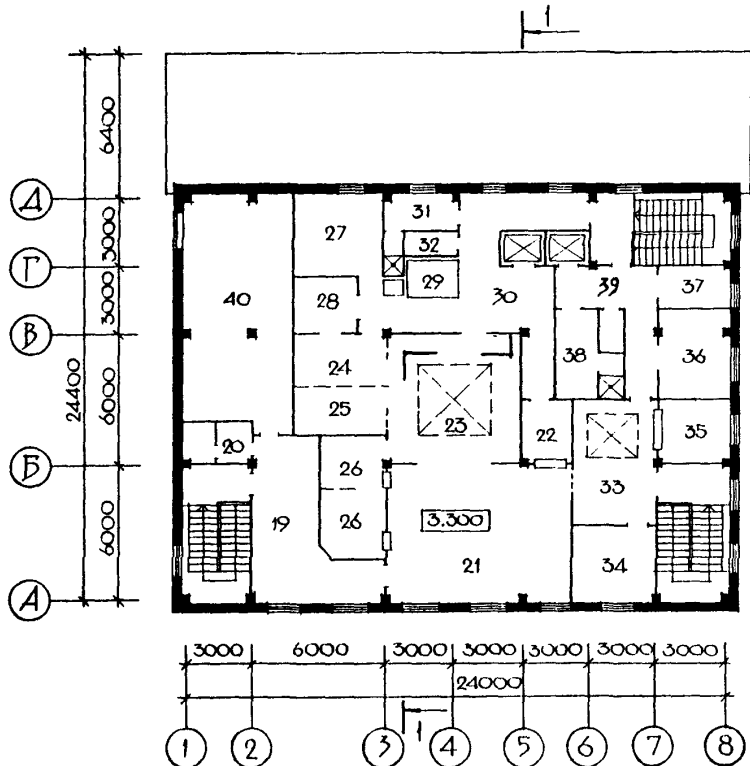
Но- мер	Наименование	Площадь, м ²	Но- мер	Наименование	Площадь, м ²
	ТЕХНИЧЕСКОЕ ПОДПОЛЬЕ			2 ЭТАЖ	
1	Тамбуры	82,00	19	Вестибюль столовой	20,00
2	Помещение тепловой завесы	14,60	20	Уборная	3,90
3	Теплоцентр	17,00	21	Обеденный зал с раздаточной	48,00
	I ЭТАЖ		22	Буфет	6,50
4	Торговый зал	148,00	23	Горячий цех	33,60
5	Помещение кладовых и подготов- ки продовольственных товаров	33,00	24	Овощной цех	9,00
6	Помещения кладовых и подготов- ки непродовольственных товаров	50,00	25	Мясной и рыбный цех	9,00
7	Охлаждаемые камеры	19,60	26	Моечная столовой и кухонной посуды	14,00
8	Кладовая тары, упаковочных ма- териалов и инвентаря, моечная	20,00	27	Кладовая сухих продуктов	13,00
9	Бельевая	4,00	28	Кладовая овощей	6,00
10	Загрузочная	25,60	29	Охлаждаемая камера	5,00
11	Разгрузочная платформа	43,20	30	Загрузочная	11,00
12	Кабинет директора, контора и персонал	9,30	31	Гардероб персонала	9,50
13	Гардероб персонала	8,60	32	Уборные и душевые	3,50
14	Уборные и душевые	4,20	33	Помещение для посетителей	18,00
15	Медпункт	18,00	34	Парикмахерская	12,00
16	Пункт приема посуды	11,50	35	Мастерская ремонта обуви	10,00
17	Венткамера	32,00	36	Мастерская ремонта одежды	12,00
18	Коридоры	20,80	37	Кабинет директора	7,80
			38	Гардероб, уборные и душевые персонала	13,50
			39	Коридоры	38,40
			40	Венткамеры	53,00

ОБЩЕСТВЕННЫЙ ЦЕНТР ПОСЕЛКА (СТЕНЫ ИЗ МЕЛКИХ БЛОКОВ
АВТОКЛАВНОГО ЯЧЕЙСТОГО БЕТОНА) НА 500 ЧЕЛОВЕК
БЛОК II

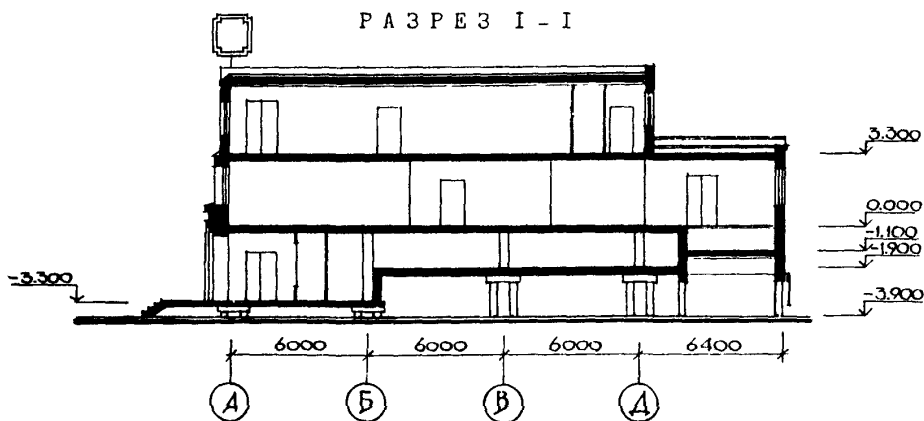
ТИПОВЫЕ МАТЕ-
РИАЛЫ ДЛЯ ПРО-
ЕКТИРОВАНИЯ
274-031-113м.90

Страница 3

ПЛАН 2 ЭТАЖА



РАЗРЕЗ I - I



ОБЩЕСТВЕННЫЙ ЦЕНТР ПОСЕЛКА (СТЕНЫ ИЗ МЕЛКИХ БЛОКОВ АВТОКЛАВНОГО ЯЧЕИСТОГО БЕТОНА) НА 500 ЧЕЛОВЕК		ТИПОВЫЕ МАТЕРИАЛЫ ДЛЯ ПРОЕКТИРОВАНИЯ 274-031-113м.90	Страница 4
БЛОК II			
Д2ВА	СТРОИТЕЛЬНЫЕ КОНСТРУКЦИИ И ИЗДЕЛИЯ	Н5УА	ОТДЕЛКА
	Фундаменты - свайные сборно-монолитные		НАРУЖНАЯ
	Сваи - по серии I.011.1-6м		Штукатурка стен
	Ростверки - по серии I.220.1-4м вып. I-I		ВНУТРЕННЯЯ
	Подколонники - по серии I.220.1-4м вып. I-I		Окраска стен вододисперсионными и масляными красками, отделка керамической плиткой
	Колонны - сборные железобетонные по серии I.220.1-4м вып. 2-I		
	Ригели - сборные железобетонные по серии I.220.1-4м вып. 3-I	С3СА	ИНЖЕНЕРНОЕ ОБОРУДОВАНИЕ
	Диафрагмы жесткости - сборные железобетонные по серии I.220.1-4м вып. 4-I		Водопровод - хозяйственно-питьевой - противопожарный от внешних сетей. Напор на вводе Н = 20,5 м
	Перекрытия и покрытия - сборные железобетонные панели по серии I.041.1-2 вып. I, 5		Канализация - бытовая и производственная в наружную сеть
	Стены наружные - кладка из мелких блоков автоклавного ячеистого бетона по ГОСТ 21520-89		Водосток - внутренний с выпуском на отмостку
	Перемычки - сборные железобетонные по серии I.138-10 вып. 1, 2, 4		Отопление - централизованное, водяное от внешних сетей. Параметры теплоносителя - 95 - 70 °С
	Перегородки - мелкие блоки автоклавного ячеистого бетона ГОСТ 21520-89		Горячее водоснабжение - от внешних сетей
	Кровля - совмещенная неветилируемая из 4-х слоев рубероида на битумной мастике, утеплитель - минераловатные плиты по ГОСТ 9573-82		Вентиляция - приточно-вытяжная с механическим и естественным побуждением
	Полы - линолеум, керамическая плитка, бетонные, мозаичные, деревянные, паркетные по серии 2.244-1 вып. 3, 4		Электроснабжение - напряжением 360/220 В
	Окна - с тройным остеклением по серии I.236.5-9		Устройства связи - радификация, телефонизация, телевидение, пожарная сигнализация
	Двери - деревянные по серии I.136.5-19, I.136-10	С2ЕД	ОСНАЩЕНИЕ ЗДАНИЯ
	Наибольшая масса монтажного элемента (колонна) - 4,2 т		Технологическое оборудование магазина, столовой, комплексного пункта, медпункта
			Грузовые лифты по ГОСТ 8824-67
J30В	НОРМАТИВНОЕ ЗНАЧЕНИЕ ВЕТРОВОГО ДАВЛЕНИЯ - $\frac{0,38 \text{ кПа}}{38 \text{ кгс/м}^2}$	J3НВ	НОРМАТИВНОЕ ЗНАЧЕНИЕ ВЕСА СНЕГОВОГО ПОКРОВА - $\frac{1,5 \text{ кПа}}{150 \text{ кгс/м}^2}$
R2С0	СТЕПЕНЬ ОГНЕСТОЙКОСТИ - вторая	С2ЕЕ	ИНЖЕНЕРНО-ГЕОЛОГИЧЕСКИЕ УСЛОВИЯ - вечноммерзлые грунты, используемые по принципу I
N1ВД	РАСЧЕТНАЯ ТЕМПЕРАТУРА НАРУЖНОГО ВОЗДУХА - минус 40, 50 (основное решение), 55 °С		
С2ПД	КЛИМАТИЧЕСКИЕ ПОДРАЙОНЫ СССР - IА, IВ, IГ		

ОБЩЕСТВЕННЫЙ ЦЕНТР ПОСЕЛКА (СТЕНЫ ИЗ МЕЛКИХ БЛОКОВ
АВТОКЛАВНОГО ЯЧЕЙСТОГО БЕТОНА) НА 500 ЧЕЛОВЕК
БЛОК П

ТИПОВЫЕ МАТЕРИАЛЫ
ДЛЯ ПРОЕКТИРОВАНИЯ
274-031-113м.90

Страница 5

Наименование	Всего	Удельный показатель	Наименование	Всего	Удельный показатель
У11А СТОИМОСТЬ			У4НА ЭКСПЛУАТАЦИОННЫЕ ПОКАЗАТЕЛИ		
У11В Общая сметная стоимость тыс.руб.	238,49	-	Расход воды м ³ /сут	3,37	-
в том числе:	543,82		холодной м ³ /ч	2,39	-
У11Л строительно-монтажных работ "	202,10	-	горячей "	1,59	-
У11О оборудования и мебели "	505,25	-	У4К1 Канализационные стоки "	3,37	-
Стоимость строительно-монтажных работ I м ² полезной площади руб.	36,39	-	У4К2 Тепла ккал/ч кВт	430228	-
У11Р То же, I м ³ строительного объема здания "	38,57	-	в том числе: на отопление "	505,47	-
У11У Стоимость общая на расчетный показатель "	237,71	-	на вентиляцию "	69720	-
	594,27		на горячее водоснабжение "	81,08	-
У11В То же, I м ³ строительного объема здания "	45,62	-	Тепла на отопление I м ² полезной площади "	422,50	-
У11У Стоимость общая на расчетный показатель "	114,04	-		4208	-
У11У Стоимость общая на расчетный показатель "	477,00	-		4,89	-
	1088,0		Тепла на отопление I м ² полезной площади "	-	82,00
У11А ТРУДОЕМКОСТЬ					0,10
У11Ф Построечные трудовые затраты чел.-дн.	3166	-	У4К4 Потребная электрическая мощность кВт	162,2	-
То же, на I м ² полезной площади "	-	3,72	ТЕХНИЧЕСКИЕ ХАРАКТЕРИСТИКИ		
У11Р То же, на I м ³ строительного объема здания "	-	0,71	Г3МВ Объем строительный здания м ³	4430,5	-
У11У То же, на расчетный показатель "	-	6,33	Объем строительный на I м ² нормируемой площади "	-	6,68
			У11Р То же, на расчетный показатель "	-	8,86
			Г3ОС Площадь застройки м ²	647,2	-
			Г3ОВ общая м ²	1237,6	-
			полезная м ²	850,2	-
			нормируемая м ²	662,4	-
			нормируемая площадь на расчетный показатель "	-	1,32

ДОПОЛНИТЕЛЬНЫЕ

ДА Н Н Ь Е

Показатели приведены для условий строительства в районах с расчетной температурой наружного воздуха -50 °С
Расчетный показатель - I житель (500 единиц). Сметная документация составлена в ценах, введенных с 1 января 1984 года. В числителе - в ценах I территориального района, в знаменателе - в ценах района IСД

В7ЕА СОСТАВ ПРОЕКТНОЙ ДОКУМЕНТАЦИИ

Альбом 1 Общая пояснительная записка. Архитектурно-строительные решения. Технология.

Альбом 2 Смета

Альбом 3 Экономическая часть

Объем проектных материалов, приведенных к формату А4 - 230 форматок.

В7ВА АВТОР ПРОЕКТА ЛенЗНИИЭП, 191065, Ленинград, наб.р.Мойки, 45

В7НА УТВЕРЖДЕНИЕ Утвержден Госкомархитектурой от 26.12.90г. приказ № 266
Введен в действие ЛенЗНИИЭП приказом № 277 от 29.12.90г.

В7КА ПОСТАВЩИК ЛенЗНИИЭП, 191065, Ленинград, наб.р.Мойки, 45