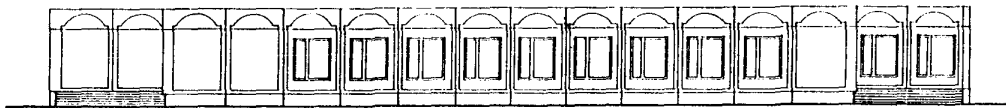
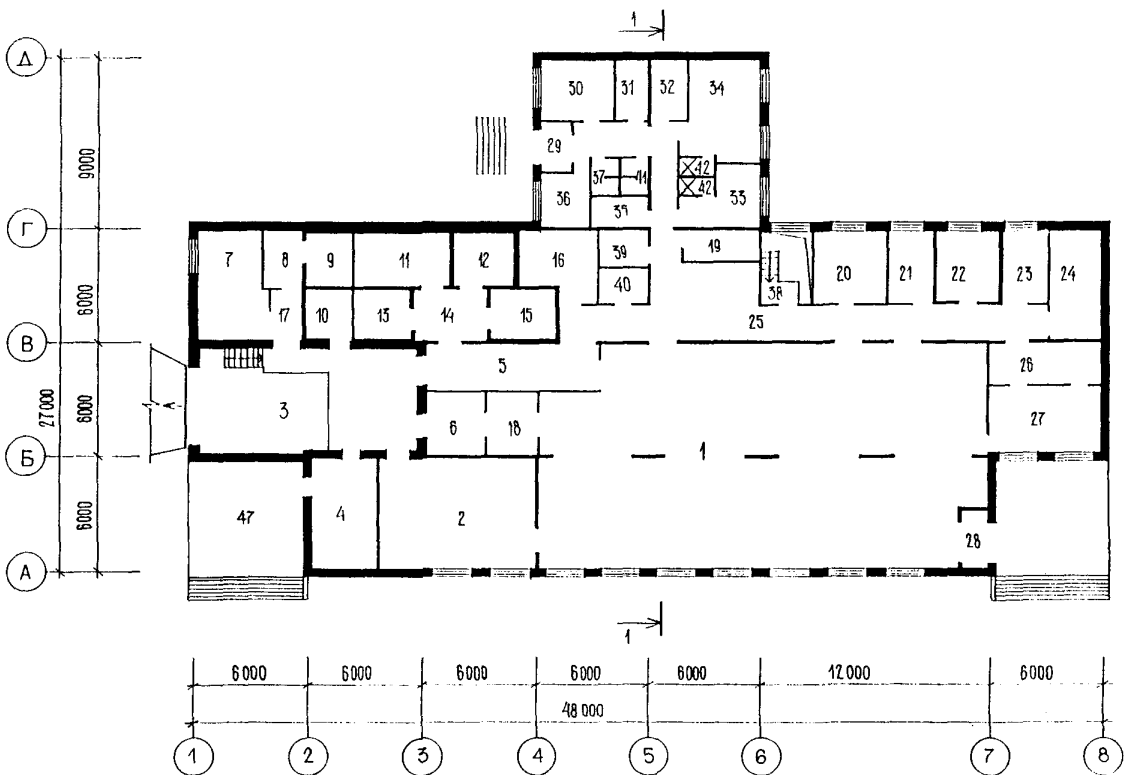


<p>К-2</p>	<p align="center">СТРОИТЕЛЬНЫЙ КАТАЛОГ Часть 2 ТИПОВЫЕ ПРОЕКТЫ ПРЕДПРИЯТИЙ, ЗДАНИЙ И СООРУЖЕНИЙ</p>	<p align="right">271-18-039.23.89</p>
<p>СССР</p>	<p align="center">ПРИСТРОЕННЫЕ БЛОКИ ОБСЛУЖИВАНИЯ В КОНСТРУКЦИЯХ 1.090.1-1 ДЛЯ СТРОИТЕЛЬСТВА В Г.ОМСКЕ И ОМСКОЙ ОБЛАСТИ МАГАЗИН ПРОДОВОЛЬСТВЕННЫХ ТОВАРОВ ТОРГОВОЙ ПЛОЩАДЬЮ 288м²</p>	
<p>ЦИТП</p>		<p align="center">ЗОНАЛЬНОЕ ТИПОВОЕ ПРОЕКТНОЕ РЕШЕНИЕ</p>
<p>АВГУСТ 1991</p>		

ФАСАД 1-8



ПЛАН I ЭТАЖА

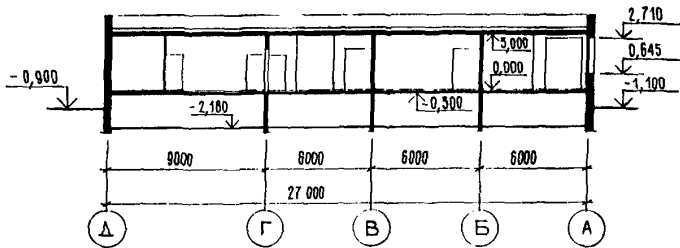


ПРИСТРОЕННЫЕ БЛОКИ ОБСЛУЖИВАНИЯ В КОНСТРУКЦИЯХ I.090.I-I
 ДЛЯ СТРОИТЕЛЬСТВА В Г.ОМСКЕ И ОМСКОЙ ОБЛАСТИ
 МАГАЗИН ПРОДОВОЛЬСТВЕННЫХ ТОВАРОВ ТОРГОВОЙ ПЛОЩАДИ 288м²

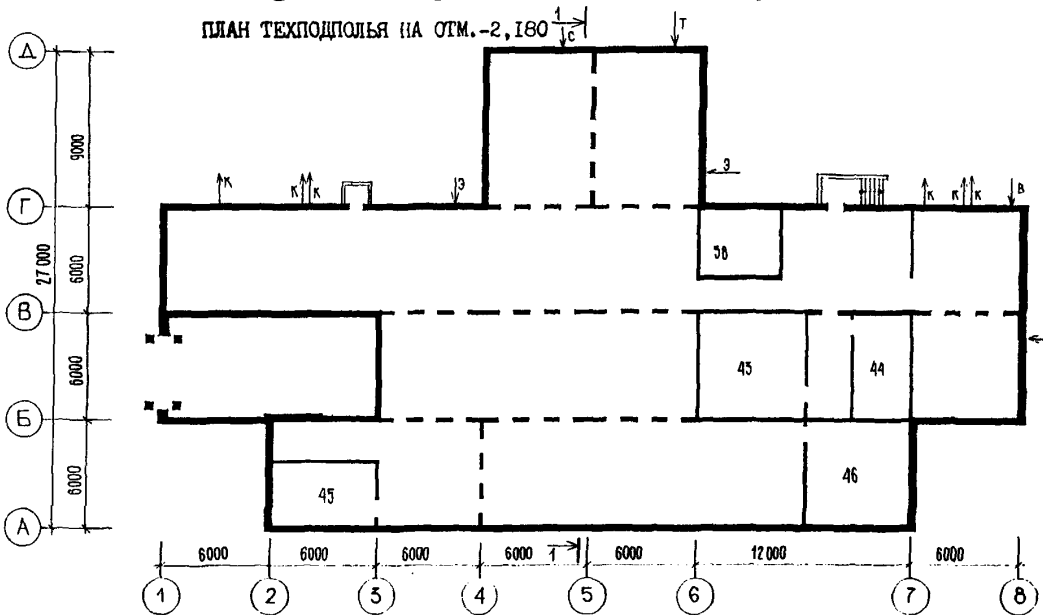
ЗОНАЛЬНОЕ ТИПОВОЕ
 ПРОЕКТНОЕ РЕШЕНИЕ
 271-18-039.23.89

Страница 2

РАЗРЕЗ I-I



ПЛАН ТЕХПОДПОЛЯ НА ОТМ. -2,180



ЭКСПЛИКАЦИЯ ПОМЕЩЕНИЙ

№ п.п.	Наименование	Площадь, м ²	№ п.п.	Наименование	Площадь, м ²
I	Торговый зал	265,91	27	Кафе-терий	22,14
2	Накопитель	48,19	28	Тамбур главного входа, тепловая завеса	4,93
3	Загрузочная	20,07	29	Тамбур служебного входа	2,48
4	Кладовая	64,23	30	Дирекция, контора	11,93
5	Приемочная	22,90	31	Главная касса	5,51
6	Помещение ночного завоза хлеба	9,71	32	Бельевая	5,95
7	Тарная	20,31	33	Гардероб мужской	10,79
8	Шлюз камеры отходов	6,02	34	Гардероб женский	21,01
9	Охлаждаемая камера отходов	6,87	35	Кладовая уборочного инвентаря	5,24
10	Охлаждаемая камера ночного завоза молока	6,19	36	Комната персонала	8,31
11	Охлаждаемая камера гастрономии	14,25	37	Санузел женский	2,7
12	Охлаждаемая камера рыбы	9,12	38	Машинное отделение охлаждаемых прилавков	18,97
13	Охлаждаемая камера молока	7,71	39	Кладовая упаковочных материалов	5,04
14	Тамбур охлаждаемых камер	9,97	40	Разрубочная	5,04
15	Охлаждаемая камера мяса	8,72	41	Санузел мужской	2,7
16	Машинное отделение охлаждаемых камер	14,35	42	Душевые	3,32
17	Распределительный тамбур	4,38	43	Насосная	35,04
18	Кладовая хлеба	9,26	44	Тепловой пункт	20,44
19	Электрощитовая	6,44	45	Венткамера для завесы ворот загрузочной	21,41
20	Помещение подготовки товаров к продаже	13,73	46	Венткамера для завесы главного входа	34,34
21	Моечная	9,13	47	Площадка для сезонной торговли	36,00
22	Градирия	12,20			
23	Кладовая штучных товаров	9,09			
24	Венткамера	16,47			
25	Коридор	84,14			
26	Подсобная кафе-терия	11,84			

ПРИСТРОЕННЫЕ БЛОКИ ОБСЛУЖИВАНИЯ В КОНСТРУКЦИЯХ I.090.I-I ДЛЯ СТРОИТЕЛЬСТВА В Г.ОМСКЕ И ОМСКОЙ ОБЛАСТИ МАГАЗИН ПРОДОВОЛЬСТВЕННЫХ ТОВАРОВ ТОРГОВОЙ ПЛОЩАДЬЮ 288м ²	ЗОНАЛЬНОЕ ТИПОВОЕ ПРОЕКТНОЕ РЕШЕНИЕ 27I-18-039.23.89	Страница 3
<p>D2BA СТРОИТЕЛЬНЫЕ КОНСТРУКЦИИ И ИЗДЕЛИЯ</p> <p>Конструктивная схема с поперечными и продольными несущими стенами и опиранием панелей перекрытий по двум сторонам</p> <p>Фундаменты - ленточные, плиты железобетонные по ГОСТ 13580-85, блоки бетонные по ГОСТ 13579-78 Типоразмеров - 13</p> <p>Вариант - свайные с монолитным железобетонным ростверком. Сваи по ГОСТ 19804.I-79, Типоразмеров - 2</p> <p>Стены наружные - однослойные керамзитобетонные панели по серии: I.090.I-I ом альбом 1, типоразмеров - 3 I.090.I-I ом альбом 2, типоразмеров - 3 I.090.I-I ом альбом 20, типоразмеров - 3</p> <p>Стены внутренние - железобетонные панели по серии: I.090.I-I ом альбом 2I, типоразмеров - 3 I.090.I-I вып.4-I, типоразмеров - 5</p> <p>Перекрытия - железобетонные плиты многослойные и ребристые по серии I.090.I-I выпуск 5-I, плоские по серии ИИ 03-02 ом альбом 15-64, по серии I.243.I-4 Типоразмеров - II</p> <p>Перегородки - гипсобетонные панели толщ. 80мм по серии I.230.9-7 выпуск I,2 Типоразмеров - 16</p> <p>Кровля рулонная, 4-х слойная, совмещенная, с внутренним водостоком</p> <p>Окна с тройным остеклением по серии I.236.5-12 выпуск 2 Типоразмеров - 3</p> <p>Двери наружные - из алюминиевых сплавов по серии I.236.4-7/84 выпуск 2 Типоразмеров - I</p> <p>Деревянные входные по серии I.136.5-19 Типоразмеров - 5</p> <p>Двери внутренние - щитовые по ГОСТ 6629-88 Типоразмеров - 5</p> <p>Двери противопожарные по серии I.236-5 выпуск I Типоразмеров - 4</p> <p>Полы - мозаичные, керамическая плитка, линолеум, бетонные</p> <p>Наибольшая масса монтажного элемента (внутренняя стеновая панель) - 6,98т</p>	<p>H5UA ОТДЕЛКА НАРУЖНАЯ</p> <p>Наружные стеновые панели - облицовка ковровой стеклянной плиткой (варианты - фактурный слой из декоративного бетона, окраска кремнийорганическими эмалями) Цоколь - облицовка керамической плиткой</p> <p>ВНУТРЕННЯЯ</p> <p>Окраска клеевая, водоэмульсионная, масляная, облицовка глазурованной керамической плиткой, мастичное покрытие</p> <p>C3GA ИНЖЕНЕРНОЕ ОБОРУДОВАНИЕ</p> <p>Водопровод - хозяйственно-питьевой от городской сети. Напор на вводе 14,0м</p> <p>Канализация - бытовая с отводом сточных вод во внешнюю сеть</p> <p>Отопление - центральное водяное от наружных тепловых сетей. Параметры теплоносителя в системе отопления 105°C - 70°C</p> <p>Вентиляция - приточная с механическим побуждением и вытяжная естественная</p> <p>Горячее водоснабжение - централизованное</p> <p>Электроснабжение - по двум взаиморезервируемым питающим линиям, напряжением 380/220В</p> <p>Устройства связи - радификация, телефонизация, охранно-пожарная сигнализация</p> <p>C2ED ОСНАЩЕНИЕ ЗДАНИЯ</p> <p>Камеры, шкафы и прилавки холодильные, прилавки - витрины, электронные весы, весовой чекопечатающий комплекс, тележки грузовые с гидравлическим подъемом вил, машина поломочная, градирия</p>	
<p>J30B НОРМАТИВНОЕ ЗНАЧЕНИЕ ВЕТРОВОГО ДАВЛЕНИЯ $0,30 \text{ кПа}$ 30 кгс/м^2</p> <p>R2CO СТЕПЕНЬ ОГНЕСТОЙКОСТИ - вторая</p> <p>N1BD РАСЧЕТНАЯ ТЕМПЕРАТУРА НАРУЖНОГО ВОЗДУХА - минус 37°C</p>	<p>J3NB НОРМАТИВНОЕ ЗНАЧЕНИЕ ВЕСА СНЕГОВОГО ПОКРОВА $0,70 \text{ кПа}$ 70 кгс/м^2</p> <p>G2DD КЛИМАТИЧЕСКИЙ ПОДРАЙОН СССР - IV (Г.Омск и Омская область)</p> <p>G2EE ИНЖЕНЕРНО-ГЕОЛОГИЧЕСКИЕ УСЛОВИЯ - обычные</p>	

ПРИСТРОЕННЫЕ БЛОКИ ОБСЛУЖИВАНИЯ В КОНСТРУКЦИЯХ I.090.I-I
ДЛЯ СТРОИТЕЛЬСТВА В Г.ОМСКЕ И ОМСКОЙ ОБЛАСТИ
МАГАЗИН ПРОДОВОЛЬСТВЕННЫХ ТОВАРОВ ТОРГОВОЙ ПЛОЩАДЬЮ 288м²

ЗОНАЛЬНОЕ ТИПОВОЕ
ПРОЕКТНОЕ РЕШЕНИЕ
27I-18-039.23.89

Страница 4

Наименование	Всего	Удельн. показател	Наименование	Всего	Удельн. показател
V11A	СТОИМОСТЬ		Лесоматериалы	м3 26,8	-
V11B	Общая сметная стоимость	тыс. руб. 234,10	Лесоматериалы приведенные к круглому лесу	" 46,1(25,9)	-
	в том числе:		Кирпич	тыс. шт. 50,3	-
V11L	строительно-монтажных работ	" 176,75	V4KA	ЭКСПЛУАТАЦИОННЫЕ ПОКАЗАТЕЛИ	
V11O	оборудования и мебели	" 57,35		Расход	
	Стоимость строительно-монтажных работ на I м2 полезной площади	руб. - 107,50	V4KH	воды	м3/сут 7,48
V11R	То же, на I м3 строительного объема здания	" - 33,18		холодной	м3/ч 2,12
V11V	Стоимость общая на расчетный показатель	" - 812,85		горячей	" 1,06
V1JA	ТРУДОЕМКОСТЬ		V4KI	Канализационные стоки	м3/сут 12,7
V1JF	Построечные трудовые затраты	чел.-дн. 2570,2	V4KN	Тепла	ккал/ч кВт 362237 421,28
	То же, на I м2 полезной площади	" - 1,56		в том числе: на отопление	" 96200 111,88
V1JR	То же, на I м3 строительного объема здания	" - 0,48		на вентиляцию	" 202434 235,43
V1JV	То же, на расчетный показатель	" - 8,92		на горячее водоснабжение	" 63603 73,97
V1KA	РАСХОДЫ			Тепла на отопление I м2 полезной площади	" - 58,51 0,068
V1KB	Расход строительных материалов		V4KK	Потребная электрическая мощность	кВт 45,3
	Цемент	т 308,1		ТЕХНИЧЕСКИЕ ХАРАКТЕРИСТИКИ	
	Цемент, приведенный к М400	" 308,3(33,6)-	G3NB	Объем строительного здания	м3 5326,64
	То же, на I м2 полезной площади	" - 0,188		в том числе: подземной части	" 1909,16
	То же, на I м3 строительного объема здания	" - 0,058	V1NN	Объем строительного здания на I м2 полезной площади	" - 3,24
	Сталь	т 31,09		То же, на I м2 нормируемой площади	" - 7,72
	Сталь, приведенная к классам А-I и Ст 3	" 42,46(12,32)-	V1NP	То же, на расчетный показатель	" - 18,5
	Сталь, приведенная к классам А-I и Ст 3 на I м2 полезной площади	" - 0,026		Площадь	
	То же, на расчетный показатель	" - 0,147	G3OC	застройки	м2 937,75
	Бетон и железобетон	м3 783,6	G3OB	общая	" 1695,92
	В том числе:			полезная	" 1644,26
	Монолитный	" 61,8		То же, на расчетный показатель	" - 5,71
	Сборный тяжелый	" 375,3	G3OO	Нормируемая	" 689,67
	Сборный легкий	" 346,5		То же, на расчетный показатель	" - 2,39
	Бетон и железобетон на I м2 полезной площади	" - 0,48		То же, на I м2 полезной площади	" - 0,42
	То же, на расчетный показатель	" - 2,72			

В скобках указана потребность в строительных материалах без учета расходов на изготовление сборных изделий, конструкций.

ПРИСТРОЕННЫЕ БЛОКИ ОБСЛУЖИВАНИЯ В КОНСТРУКЦИЯХ I.090.I-1
 ДЛЯ СТРОИТЕЛЬСТВА В Г.ОМСКЕ И ОМСКОЙ ОБЛАСТИ
 МАГАЗИН ПРОДОВОЛЬСТВЕННЫХ ТОВАРОВ ТОРГОВОЙ ПЛОЩАДЬЮ 288м²

ЗОНАЛЬНОЕ ТИПОВОЕ
 ПРОЕКТНОЕ РЕШЕНИЕ
 271-18-039.23.89

Страница 5

ДОПОЛНИТЕЛЬНЫЕ ДАННЫЕ

Расчетный показатель - I м² торговой площади (288 м²).

В проекте разработан вариант свайных фундаментов и 4 варианта архитектурного решения фасадов

Показатели приведены для варианта с ленточными фундаментами и основным решение фасадов.

Сметная документация составлена в ценах и нормах 1984г. для г.Омска.

Стоимость прочих затрат включена в стоимость строительно-монтажных работ

В7ЕА

СОСТАВ ПРОЕКТНОЙ ДОКУМЕНТАЦИИ

Альбом 1	ПЗ	Пояснительная записка
	АС	Архитектурно-строительные решения
	ТХ	Технологические решения
	ХС	Холодоснабжение
Альбом 2	ВК	Внутренние водопровод и канализация
	ОВ	Отопление и вентиляция
Альбом 3	ЭОМ	Электроснабжение
	СС	Связь и сигнализация
	АУС	Охранно-пожарная сигнализация
Альбом 4	АХС	Автоматизация систем холодоснабжения
	АВК	Автоматизация систем оборотного водоснабжения
	АОВ	Автоматизация систем вентиляции
Альбом 5	АСИ	Изделия заводского изготовления
Альбом 6	СО	Спецификация оборудования
Альбом 7	ВМ	Ведомость потребности в материалах
Альбом 8	ЭМ	Щиток автоматического управления освещением
Альбом 9	СМ	Сметная документация

ДРУГАЯ ДОКУМЕНТАЦИЯ

Зональные типовые проектные решения блоков обслуживания в конструкциях I.090 I I

Варианты компоновки и архитектурных решений фасадов

Альбом 1 МП Материалы для проектирования

Альбом 2 АСИ Изделия заводского изготовления

Объем проектных материалов, приведенных к формату А4 - I356 форматок

В7ВА АВТОР ПРОЕКТА Институт "Омскгражданпроект", 644099, Омск, 99, ул. П. Некрасова, 3

В7НА УТВЕРЖДЕНИЕ Утверждено Омским облисполкомом, распоряжение от 12.10.90 № 363-р
 Введено в действие институтом "Омскгражданпроект", приказ от 30.10.90 № 242

В7КА ПОСТАВЩИК Институт "Омскгражданпроект", 644099, г. Омск, 99, ул. П. Некрасова, 3