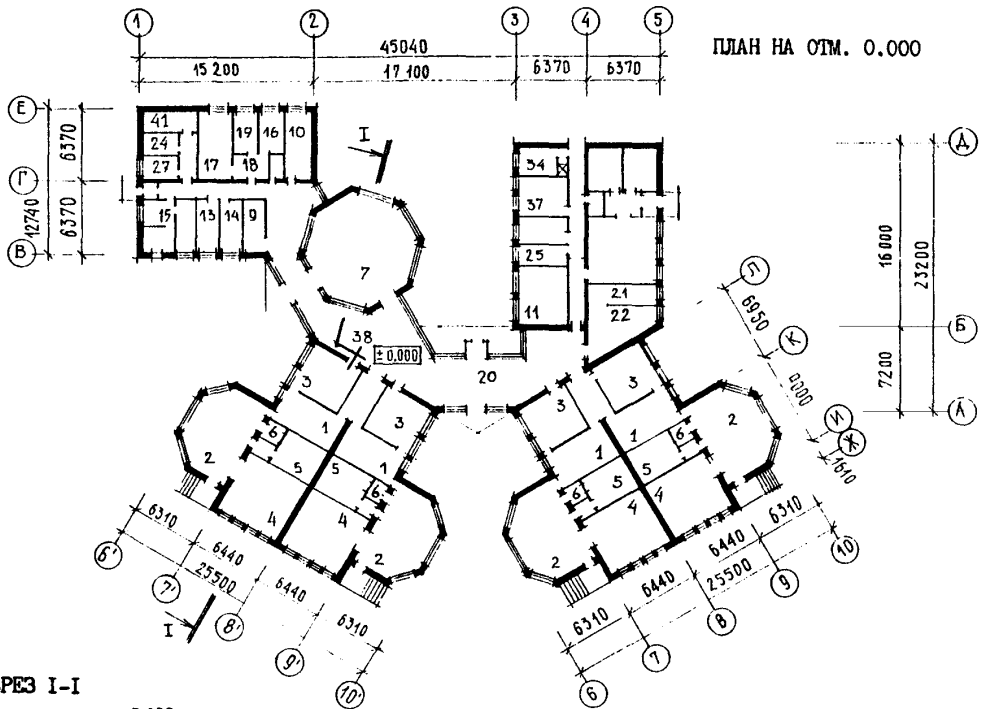


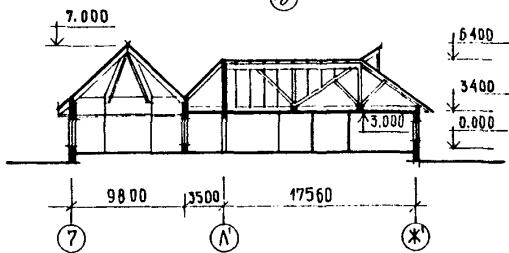
<b>СССР</b>	СТРОИТЕЛЬНЫЙ КАТАЛОГ ЧАСТЬ 2 ТИПОВЫЕ ПРОЕКТЫ ПРЕДПРИЯТИЙ, ЗДАНИЙ И СООРУЖЕНИЙ	ТИПОВЫЕ МАТЕРИАЛЫ ДЛЯ ПРОЕКТИРОВАНИЯ 214-03-29.91
<b>ЦИТП</b>	СПЕЦИАЛИЗИРОВАННЫЕ ДОШКОЛЬНЫЕ УЧРЕЖДЕНИЯ УНИВЕРСАЛЬНОГО ТИПА НА 4 И 8 ГРУПП.	
ИЮЛЬ <b>1991</b>	СТЕНЫ КИРПИЧНЫЕ (ОБЪЕМНО-ПЛАНИРОВОЧНЫЕ РЕШЕНИЯ)	На 3-х листах На 5-и страницах Страница I

ВАРИАНТ I

ФАСАД 6'-10'



РАЗРЕЗ I-I



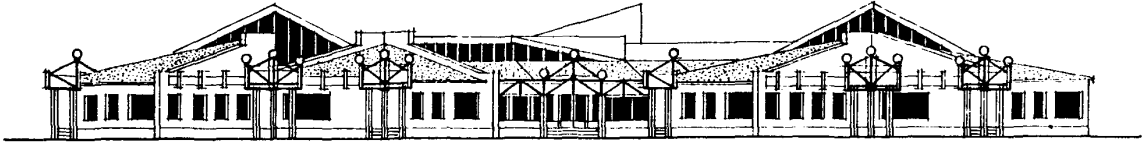
СПЕЦИАЛИЗИРОВАННЫЕ ДОШКОЛЬНЫЕ УЧРЕЖДЕНИЯ УНИВЕРСАЛЬНОГО ТИПА  
НА 4 И 8 ГРУПП. СТЕНЫ КИРПИЧНЫЕ  
(ОБЪЕМНО-ПЛАНИРОВОЧНЫЕ РЕШЕНИЯ)

ТИПОВЫЕ МАТЕРИАЛЫ ДЛЯ ПРОЕКТИРОВАНИЯ  
214-03-29.91

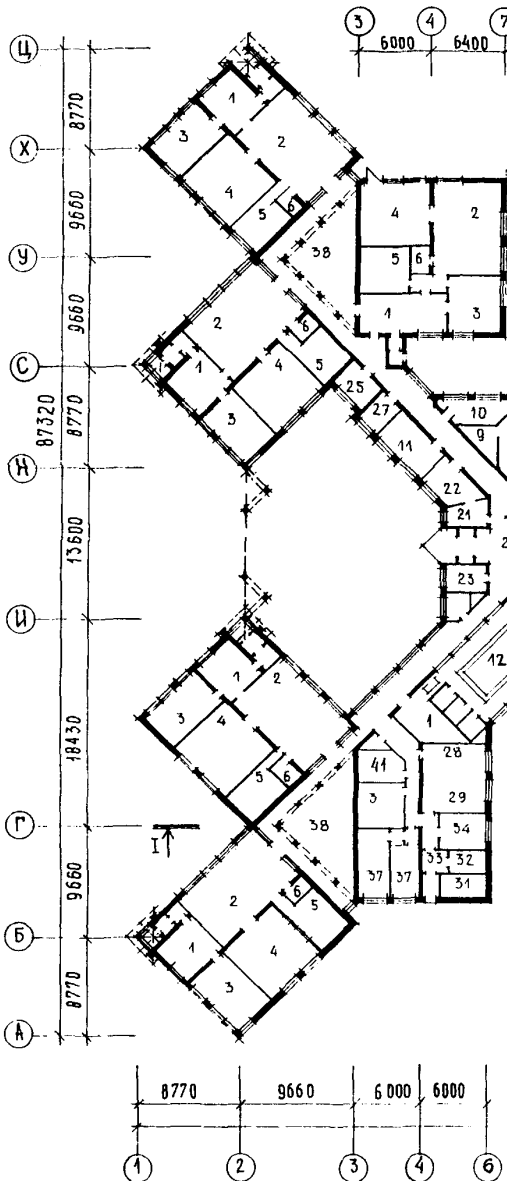
ЛИСТ I  
СТРАНИЦА 2

ВАРИАНТ 2

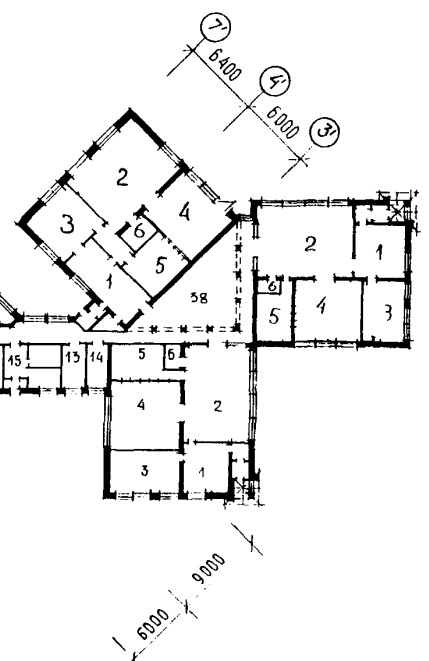
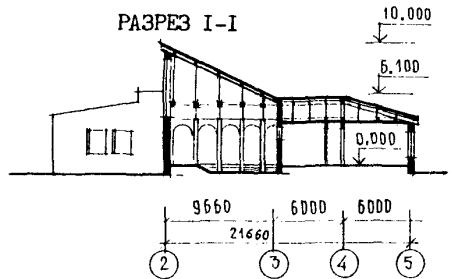
ФАСАД Ц-А



ПЛАН НА ОТМ. 0.000



РАЗРЕЗ I-I



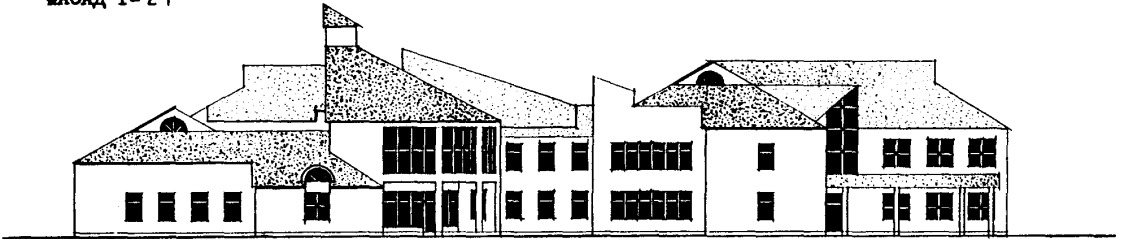
СПЕЦИАЛИЗИРОВАННЫЕ ДОШКОЛЬНЫЕ УЧРЕЖДЕНИЯ УНИВЕРСАЛЬНОГО ТИПА  
НА 4 И 8 ГРУПП. СТЕНЫ КИРПИЧНЫЕ  
(ОБЪЕМНО-ПЛАНИРОВОЧНЫЕ РЕШЕНИЯ)

ТИПОВЫЕ МАТЕРИАЛЫ ДЛЯ ПРОЕКТИРОВАНИЯ  
214-03-29, 91

ЛИСТ 2  
СТРАНИЦА 3

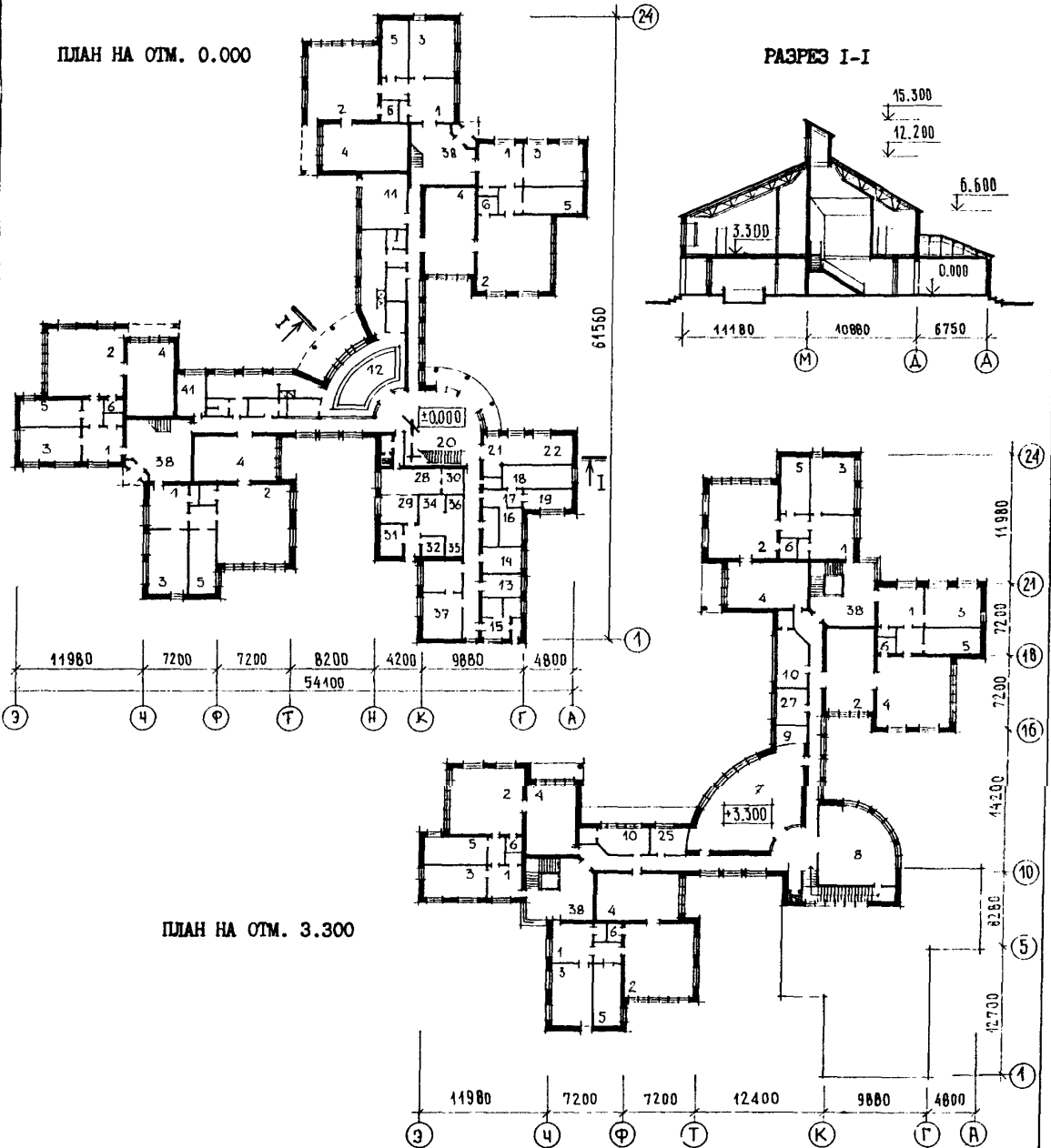
ВАРИАНТ 3

ФАСАД I-24



ПЛАН НА ОТМ. 0.000

РАЗРЕЗ I-I



СПЕЦИАЛИЗИРОВАННЫЕ ДОШКОЛЬНЫЕ УЧРЕЖДЕНИЯ УНИВЕРСАЛЬНОГО ТИПА  
НА 4 И 8 ГРУПП. СТЕНЫ КИРПИЧНЫЕ  
(ОБЪЕМНО-ПЛАНИРОВОЧНЫЕ РЕШЕНИЯ)

ТИПОВЫЕ МАТЕ-  
РИАЛЫ ДЛЯ ПРО-  
ЕКТИРОВАНИЯ  
214 - 03-29.91

ЛИСТ 2  
СТРАНИЦА 4

ЭКСПЛИКАЦИЯ ПОМЕЩЕНИЙ

но- мер	наименование	площадь в м2			но- мер	наименование	площадь в м2		
		вар-1	вар-2	вар-3			вар-1	вар-2	вар-3
	Помещения групповых ячеек	-	-	-	17	Приемная при кабинете вра- ча	6,6	4	6
1	Раздевальная	18	18	18	18	Физико-терапевтический кабинет	18	18	18
2	Групповая	50	50	50	19	Кабинет массажа	9	9	9
3	Комната для специальных занятий	24	24	20		Службно-бытовые помещения			
4	Спальня	36	36	36	20	Холл с гардеробом	12	18	18
5	Туалетная	15	15	15	21	Кабинет заведующего	12	15,8	10
6	Буфетная	3	3	3,1	22	Комната завхоза			
	Помещения для физкультур- ных, музыкальных и специа- лизированных занятий				23	Методический кабинет	21	18	18
					24	Хоз.кладовая	6,4	6	4,8
					25	Кладовая чистого белья	8	7,2	10,6
7	Зал для гимнастических за- нятий и проведения празд- ников	75	89	95	26	Уборные для персонала	3	3	3
8	Зал для музыкальных заня- тий	-	60	60	27	Комната радиотехника	7	9	9
9	Кладовая при зале	8,5	6	6	28	Пищеблок			
10	Логопедический кабинет	12,6	14	12	29	Кухня с раздаточной			
11	Класс предметно-практичес- кого обучения	24	24	24	30	Заготовочный цех	37	37	37
12	Плавательный бассейн зал с ванной	-	66	54,3	31	Моечная кухонной посуды	12	8	8
	кладовая		3	3	32	Кладовая овощей	8	5	5
	раздевальная		36	36	33	Загрузочная	5,6	4,5	4
	душевая				34	Гардероб персонала			
	туалет				35	Душевая	13	13	13
	комната тренера		7,9	6	36	Уборная персонала			
	комната медсестры		4	4	37	Постирочная:			
	лаборатория анализа воды		4	4		гладильная	12	12	12
	узел управления бассейном		3	6		стиральная	16	16	16
	Медицинские помещения				38	Зимние сады	118	148,1	32
13	Медицинская комната	8,5	8	8	39	Коридоры	71,4	234,9	176,2
14	Процедурный кабинет	8,5	8	8	40	Тамбуры	8	47,9	8,3
15	Изолятор: приемная палата	6	6	6	41	Щитовая	8,7	13,7	10,6
	туалет	8,5	6	6	42	Венткамера		20	
16	Кабинет врача специалиста	9	9	9					

D2BA

## СТРОИТЕЛЬНЫЕ КОНСТРУКЦИИ И ИЗДЕЛИЯ

Конструктивная схема	Основные несущие конструкции приняты по общесоюзному каталогу.
Фундаменты	Ленточные сборные железобетонные по ГОСТ 13580-85, сборные бетонные блоки по ГОСТ 13579-78.
Перемычки	Сборные железобетонные по серии I.038.I-I, в. I-4 на фасаде стальной угол.
Прогонь	Сборные железобетонные по серии I.225-2, в.8-II
Панели перекрытия и покрытия	Сборные железобетонные пустотные по серии I.I41-I, в.60,6I.
Лестницы	Наборные из ступеней по ГОСТ 8717.I-84.
Стены	Кирпичные.
Перегородки	Гипсобетонные, во влажных помещениях гипсоцементобетонные по серии I.231.9-7, в. I,2; в местах прохождения коммуникаций - кирпичные.
Окна, двери	Деревянные. Оконные блоки с отдельными переплетами.
Кровля	Из кровельной оцинкованной стали.
Фонари	Индивидуального изготовления из анодированного алюминия.
Утеплитель	Перлитопластобетон, полужесткие минераловатные плиты.

СПЕЦИАЛИЗИРОВАННЫЕ ДОШКОЛЬНЫЕ УЧРЕЖДЕНИЯ УНИВЕРСАЛЬНОГО ТИПА НА 4 И 8 ГРУПП. СТЕНЫ КИРПИЧНЫЕ (ОБЪЕМНО-ПЛАНИРОВОЧНЫЕ РЕШЕНИЯ)	ТИПОВЫЕ МАТЕРИАЛЫ ДЛЯ ПРОЕКТИРОВАНИЯ 214-03-23 91	ЛИСТ 3 СТРАНИЦА 5
--	--	----------------------

- R2 CO СТЕПЕНЬ ОЖИВЛЕННОСТИ - вторая.
- C2 DD КЛИМАТИЧЕСКИЕ РАЙОНЫ И ПОДРАЙОНЫ СССР - II и III, IV.
- J3 NB НОРМАТИВНОЕ ЗНАЧЕНИЕ ВЕСА СНЕГОВОГО ПОКРОВА -  $\frac{100 \text{ кгс/м}^2}{\text{I кПа}}$
- J3 OB НОРМАТИВНОЕ ЗНАЧЕНИЕ ВЕТРОВОГО ДАВЛЕНИЯ -  $\frac{38 \text{ кгс/м}^2}{0,38 \text{ кПа}}$
- C2 EE ИНЖЕНЕРНО-ГЕОЛОГИЧЕСКИЕ УСЛОВИЯ - обычные.
- H5 UA ОТДЕЛКА НАРУЖНАЯ. Цоколь облицован плиткой "кабанчик". Стены кирпичные (красного цвета). Оконные блоки - окраска масляной краской за 2 раза.
- ОТДЕЛКА ВНУТРЕННЯЯ. Потолки - побелка. Стены - улучшенная окраска подосмульсионными красками, облицовка глазурированной плиткой. Полы - керамическая плитка, мозаичные, деревянные реечные, паркет, линолеум, бостонные (винткамера, электрошпатель).

## ТЕХНИЧЕСКАЯ ХАРАКТЕРИСТИКА

Наименование	вариант 1		вариант 2		вариант 3	
	всего	удельный показатель	всего	удельный показатель	всего	удельный показатель
C3 NB Объем строительный	4704,2	-	8706,35	-	8752,4	-
Объем строительный на I м <sup>2</sup> полезной площади	-	4,04	-	3,91	-	4,45
То же, на I м <sup>2</sup> нормируемой площади (K <sub>2</sub> )	-	4,31	-	4,47	-	4,49
V1 NP То же, на расчетный показатель	-	78,4	-	72,6	-	72,3
Полезная площадь	1162,7	-	2228,8	-	1966,4	-
C3 CC Площадь застройки	1383,6	-	2400	-	1471,3	-
C3 OQ Нормируемая площадь	1083,3	-	1946	-	1781,9	-
То же, на расчетный показатель	-	18,1	-	16,2	-	14,8
То же, на I м <sup>2</sup> полезной площади (K <sub>1</sub> )	-	0,93	-	0,87	-	0,91
Полезная площадь на расчетный показатель	-	19,4	-	18,6	-	16,4

## ДОПОЛНИТЕЛЬНЫЕ ДАННЫЕ

Представлено три объемно-планировочных решения: одноэтажного здания на 4 группы (вариант 1), одноэтажного здания на 8 групп (вариант 2), двухэтажного здания на 8 групп (вариант 3).

Здания предназначены для размещения в жилых районах города или в пригородной зоне.

Вместимость зданий на 4 и 8 групп, соответственно 60 и 120 мест.

Расчетный показатель - I место.

Данный материал является вспомогательным для разработки рабочей документации.

## B7 EA СОСТАВ ПРОЕКТНОЙ ДОКУМЕНТАЦИИ

Альбом I - Пояснительная записка, архитектурно-строительные решения, технологическая часть  
Объем проектной документации, приведенной к формату А-4 - 76 ф

B7 BA АВТОР ПРОЕКТА ЦНИИЭП учебных зданий, 127434, Москва, Дмитровское шоссе, 9.

B7 NA УТВЕРЖДЕНИЕ Госкомархитектуры 09.10.90 г., приказ № 168.

B7 KA ПОСТАВЩИК ЦНИИЭП учебных зданий, 127434, Москва, Дмитровское шоссе, 9.