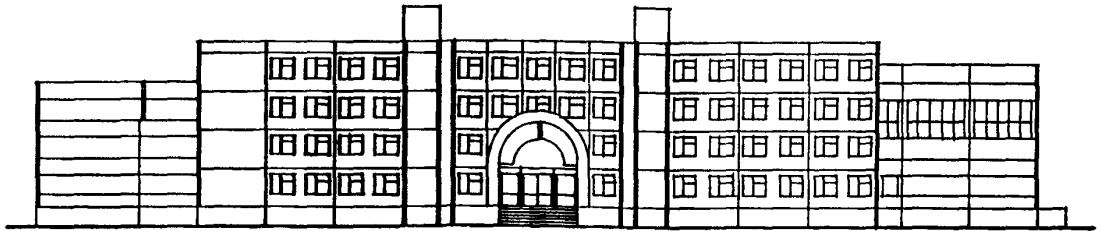
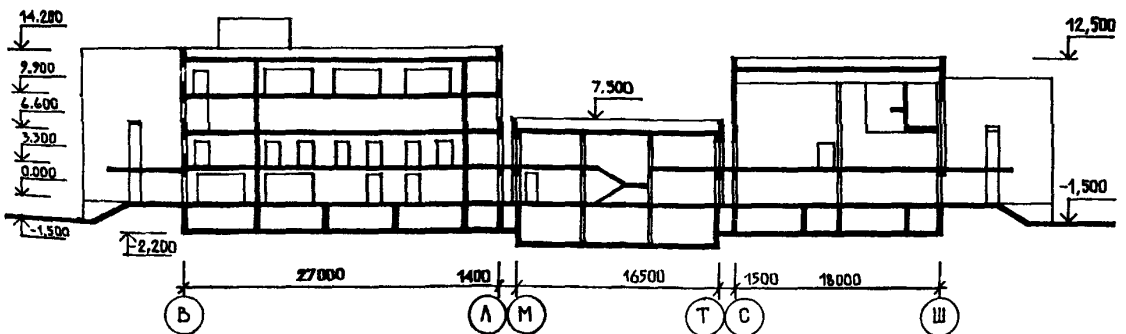


<p>СССР</p>	<p>СТРОИТЕЛЬНЫЙ КАТАЛОГ ЧАСТЬ 2 ТИПОВЫЕ ПРОЕКТЫ ПРЕДПРИЯТИЙ, ЗДАНИЙ И СООРУЖЕНИЙ</p>	<p>ТИПОВЫЕ МАТЕРИАЛЫ ДЛЯ ПРОЕКТИРОВАНИЯ 232-01-177пв.91</p>
<p>ЦИТП</p>	<p>ПРОФТЕКУЧИЛИЩЕ НА 720 УЧАЩИХСЯ С ВЫДЕЛЕННЫМ БЛОКОМ КЛУБНО-СПОРТИВНЫХ ПОМЕЩЕНИЙ В КОНСТРУКЦИЯХ СЕРИИ</p>	
<p>ИЮНЬ 1991</p>	<p>I.090.I-ЗШВ</p>	<p>На 6-ти листах На 12-ти страницах Страница I</p>

ФАСАД В ОСЯХ I-33



РАЗРЕЗ I-I



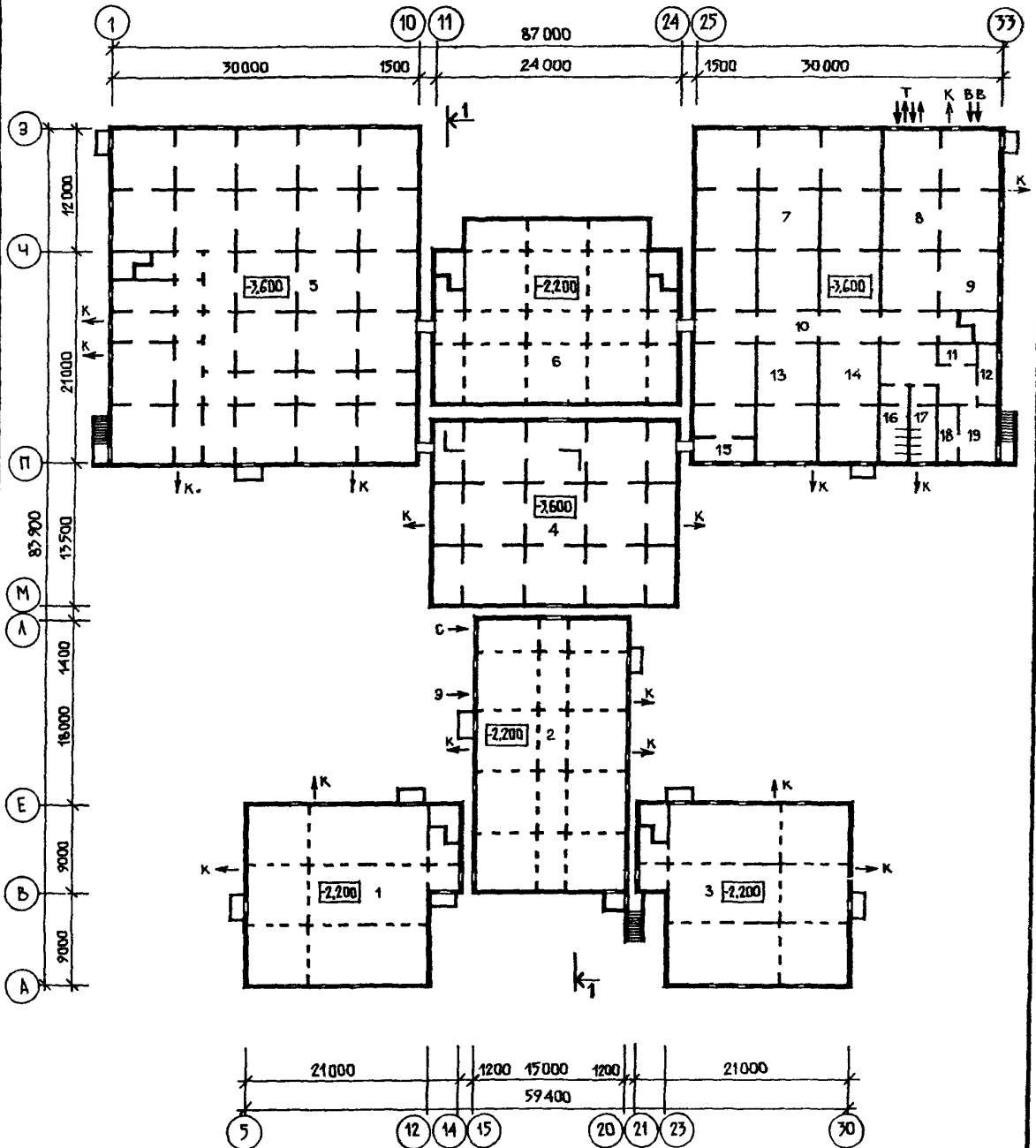
ПРОТЕХУЧИЛИЩЕ НА 720 УЧАЩИХСЯ С ВЫДЕЛЕННЫМ БЛОКОМ КЛУБНО-СПОРТИВНЫХ ПОМЕЩЕНИЙ В КОНСТРУКЦИЯХ СЕРИИ I.090.I-ЗПВ

ТИПОВЫЕ МАТЕРИАЛЫ ДЛЯ ПРОЕКТИРОВАНИЯ
232-01-177ЛВ.91

Лист I

Страница 2

ПЛАН ПОДВАЛА НА ОТМ.-3.600



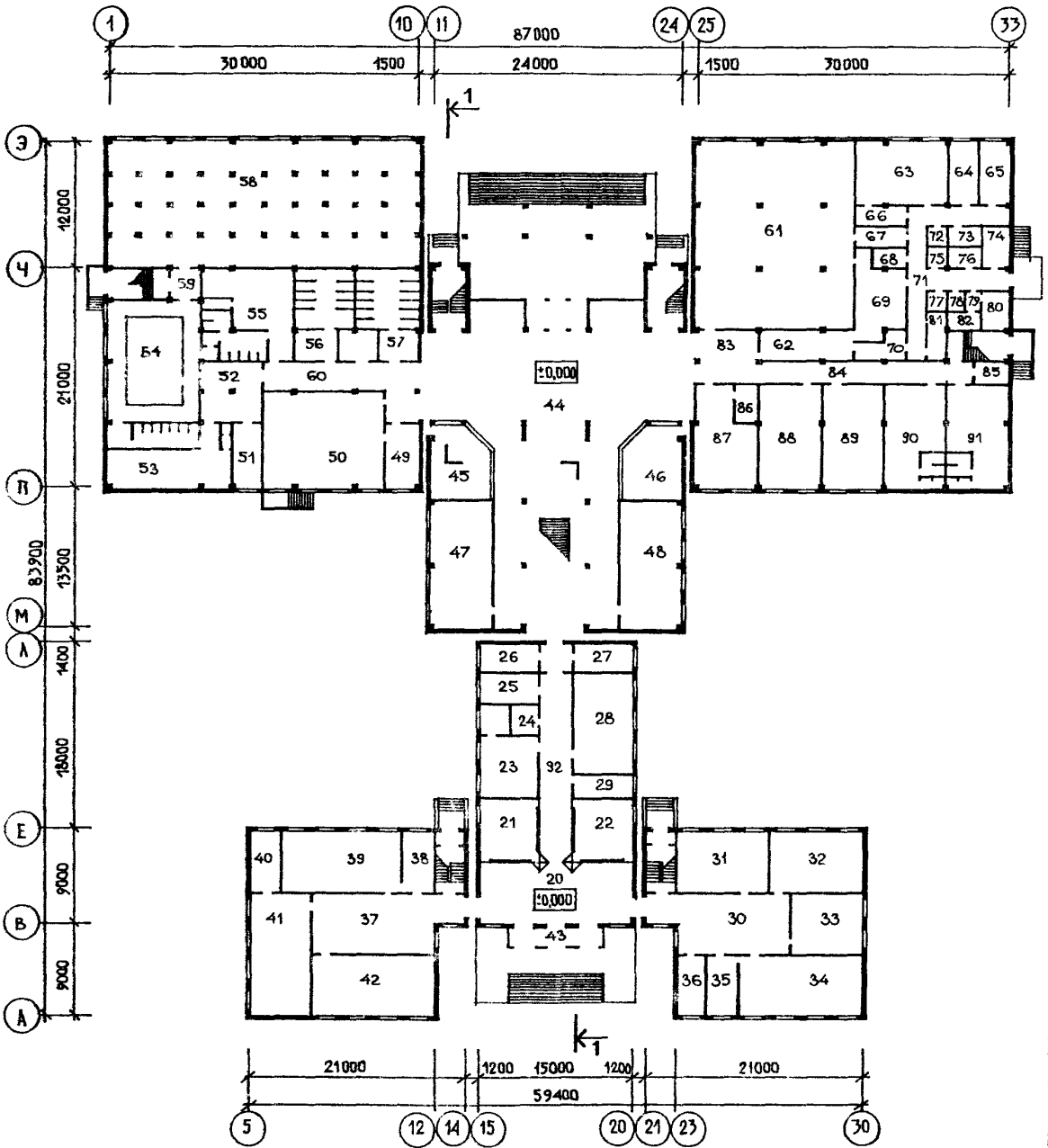
ПРОТЕКУЧИЙ СПОРТ НА 720 УЧАЩИХСЯ С ВЫДЕЛЕННЫМ БЛОКОМ КЛУБНО-СПОРТИВНЫХ ПОМЕЩЕНИЙ В КОНСТРУКЦИЯХ СЕРИИ I.090.I-31В

ТИПОВЫЕ МАТЕРИАЛЫ ДЛЯ ПРОЕКТИРОВАНИЯ 232-01-177пв.91

Лист 2

Страница 3

ПЛАН I ЭТАЖА



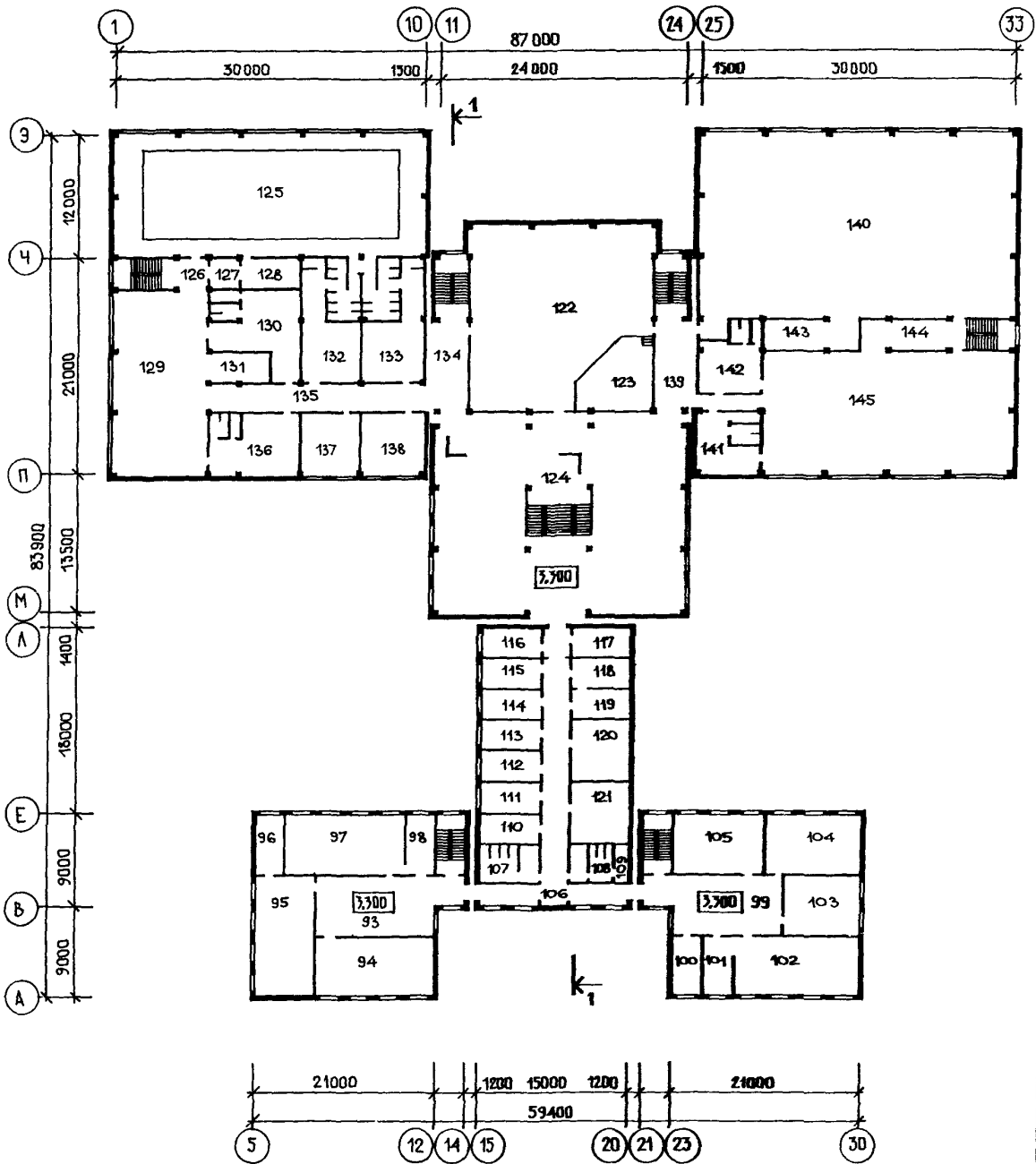
ПРОФТЕХУЧИЛИЩЕ НА 720 УЧАЩИХСЯ С ВЫДЕЛЕННЫМ БЛОКОМ КЛУБНО-СПОРТИВНЫХ ПОМЕЩЕНИЙ В КОНСТРУКЦИЯХ СЕРИИ I.090.I-3ПВ

ТИПОВЫЕ МАТЕРИАЛЫ ДЛЯ ПРОЕКТИРОВАНИЯ 232-01-177пв.91

Лист 2

Страница 4

ПЛАН 2 ЭТАЖА



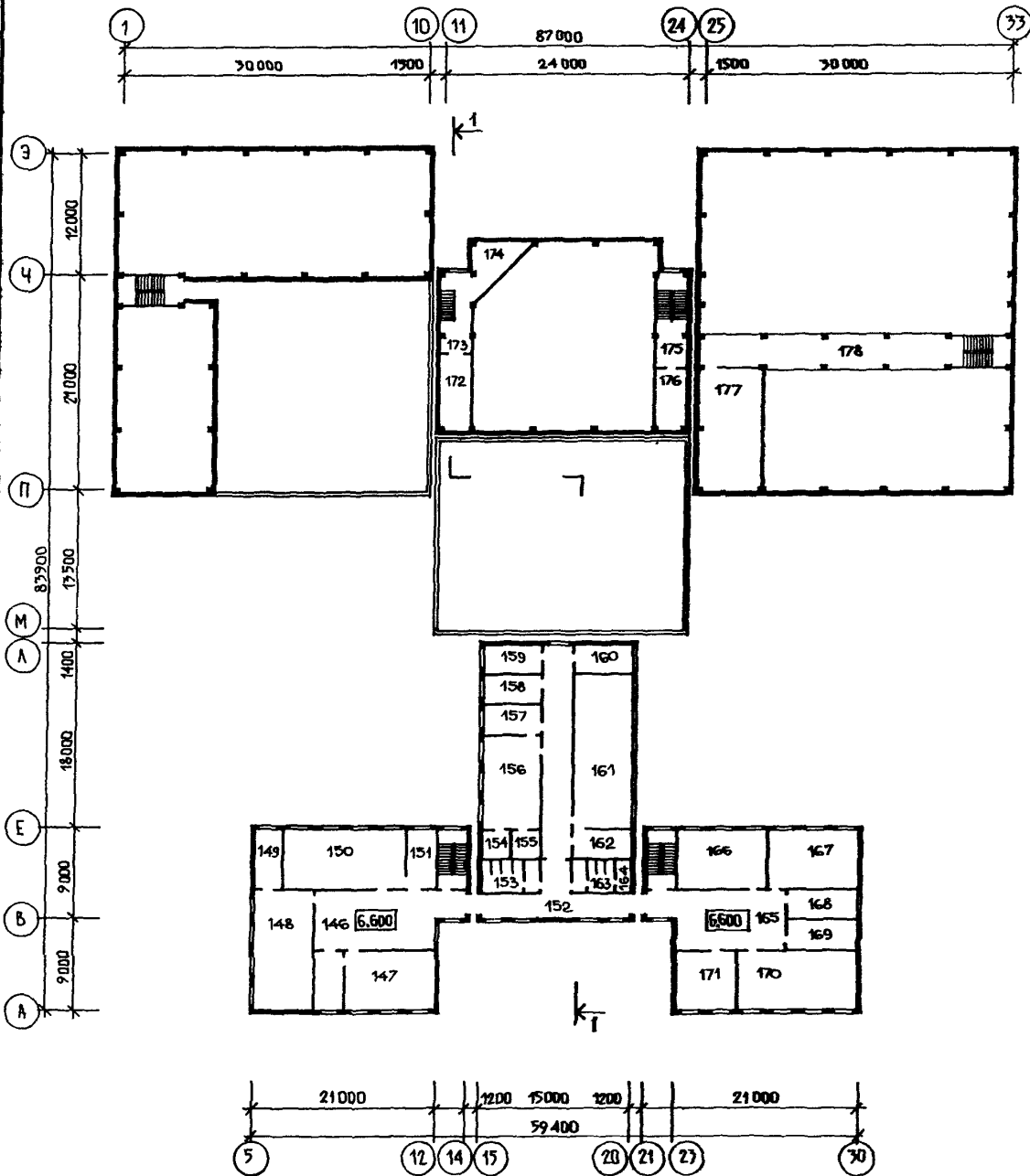
ПРОЕКТИРОВАНИЕ НА 720 УЧАЩИХСЯ С ВЫДЕЛЕННЫМ БЛОКОМ КЛУБНО-СПОРТИВНЫХ ПОМЕЩЕНИЙ В КОНСТРУКЦИЯХ СЕРИИ I.090.I-ЗШ

ЛИСТОВЫЕ МАТЕРИАЛЫ ДЛЯ ПРОЕКТИРОВАНИЯ
232-01-177ш.91

Лист 3

Страница 5

ПЛАН 3 ЭТАЖА

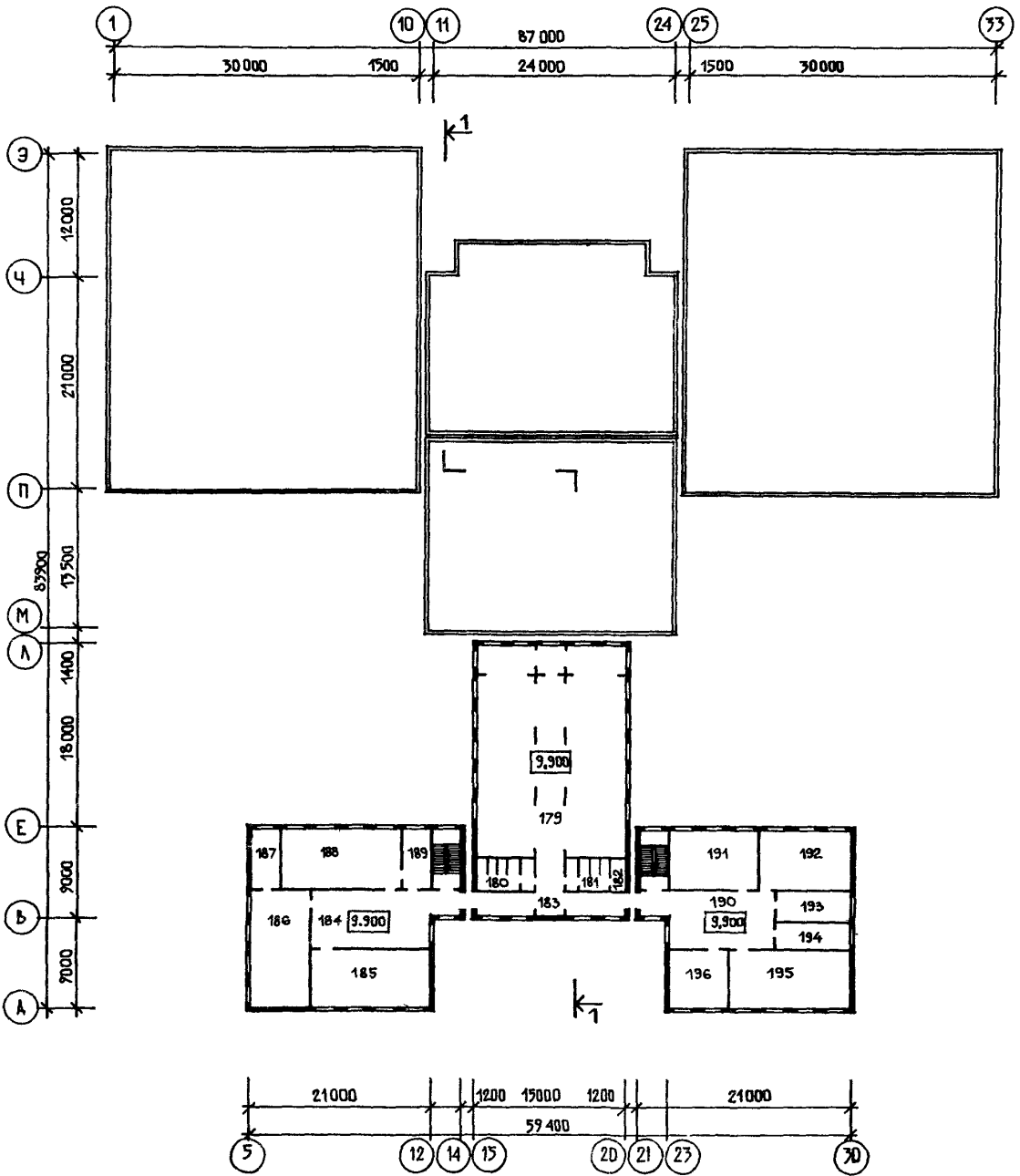


ПРОФТЕКУЧИЛИЩЕ НА 720 УЧАЩИХСЯ С ВЫДЕЛЕННЫМ БЛОКОМ КЛУБНО-СПОРТИВНЫХ ПОМЕЩЕНИЙ В КОНСТРУКЦИЯХ СЕРИИ I.090.I-3ПВ

ТИПОВЫЕ МАТЕРИАЛЫ ДЛЯ ПРОЕКТИРОВАНИЯ
232-0I-I77пв.9II

Лист 3
Страница 6

ПЛАН 4 ЭТАЖА



ПРОТЕХУЧИЛИЩЕ НА 720 УЧАЩИХСЯ С ВЫДЕЛЕННЫМ БЛОКОМ КЛУБНО-СПОРТИВНЫХ ПОМЕЩЕНИЙ В КОНСТРУКЦИЯХ СЕРИИ I.090.I-ЭПВ

ТИПОВЫЕ
МАТЕРИАЛЫ ДЛЯ
ПРОЕКТИРОВАНИЯ
232-01-177пв.91

Лист 4
Страница 7

ЭКСПЛИКАЦИЯ ПОМЕЩЕНИЙ

Но- мер	Наименование	Площ. м ²	Но- мер	Наименование	Площ., м ²
	ПОДВАЛ И ТЕХПОДПОЛЬЕ		28	Кабинет профориентации	54,3
I	Техническое подполье	372,5	29	АПС	14,8
2	Техническое подполье	405,0	30	Рекреация	57,3
3	Техническое подполье	372,5	31	Кабинет русского языка	51,3
4	Венткамера	432,0	32	Кабинет русского языка	51,3
5	Технические помещения	990,0	33	Кабинет иностранного языка	37,4
6	Техническое подполье	404,0	34	Лаборатория биологии	68,8
7	Кладовые спортивного инвентаря	324,0	35	Препараторская	16,8
8	Теплопункт	144,0	36	Препараторская	16,8
9	Помещения технического персона- ла	36,0	37	Рекреация	57,3
10	Коридор	120,0	38	Препараторская	16,2
11	Помещение технического инвента- ря	10,0	39	Кабинет черчения	68,5
12	Помещение технического инвен- таря	12,0	40	Препараторская	16,2
13	Раздевалка зимних видов спорта "М"	72,0	41	Кабинет спецтехнологии	69,1
14	Раздевалка зимних видов спорта "Ж"	72,0	42	Кабинет спецтехнологии	69,1
15	Тамбур	18,0	43	Тамбур	18,0
16	Туалет "М"	20,0	44	Вестибюль	508,0
17	Туалет "Ж"	20,0	45	Гардероб	48,0
18	Помещение технического инвентаря	12,0	46	Гардероб	48,0
19	Коридор	24,0	47	Универсальное клубное помещение	72,0
20	I ЭТАЖ		48	Комната художественного творчества	72,0
20	Вестибюль	87,6	49	Кинопроекционная	18,0
21	Гардероб	33,5	50	Лекционный зал	108,0
22	Гардероб	33,5	51	Комната инструктора	18,0
23	Методический кабинет	43,2	52	Холл бассейна	36,0
24	Электростанция	8,4	53	Раздевалка бассейна	72,0
25	Процедурная	16,5	54	Бассейн неумевших плавать	108,0
26	Кабинет врача	16,3	55	Раздевалка бассейна	81,0
27	Кабинет зубного врача	16,3	56	Санузел	54,0
			57	Санузел	54,0
			58	Тех.помещение бассейна	360,0
			59	Тамбур	9,0
			60	Коридор	54,0
			61	Обеденный зал	216,0

ПРОТЕКУЩИЙ НА 720 УЧАЩИХСЯ С ВЫДЕЛЕННЫМ БЛОКОМ КЛУБНО-СПОРТИВНЫХ ПОМЕЩЕНИЙ В КОНСТРУКЦИИ СЕРИИ I.090.I-3ПВ

ТИПОВЫЕ
МАТЕРИАЛЫ ДЛЯ
ПРОЕКТИРОВАНИЯ
232-0 I-I77пв.91

Лист 4
Страница 8

ЭКСПЛИКАЦИЯ ПОМЕЩЕНИЙ

Продолжение

Но- мер	Наименование	Площ., м ²	Но- мер	Наименование	Площ., м ²
62	Холл	30,0	97	Лаборатория эл.техники	68,5
63	Горячий цех	52,0	98	Препараторская	16,2
64	Догоготовочный цех	18,0	99	Рекреация	57,3
65	Холодный цех	18,0	100	Препараторская	16,8
66	Моечная кухонной посуды	10,0	101	Препараторская	16,8
67	Хлебобрезка	9,0	102	Лаборатория физики	68,8
68	Зав. производством	4,5	103	Кабинет иностранного языка	37,4
69	Моечная столовой посуды	33,0	104	Кабинет математики	51,3
70	Подсобное помещение бара	9,5	105	Кабинет математики	51,3
71	Коридор	49,0	106	Коридор	33,0
72	Инвентарная	2,5	107	Санузел "М"	17,5
73	Тарная	8,0	108	Санузел "Ж"	13,5
74	Кладовая сухих продуктов	9,0	109	Комната личной гигиены	4,5
75	Помещение персонала	4,5	110	Архив	16,8
76	Кладовая овощей	8,5	111	Архив	16,8
77	Санузел	4,0	112	Метод. кабинет вечернего отделения	19,2
78	Машинное отделение	3,0	113	Экспедиция	14,6
79	Шлюз	3,0	114	Кабинет зав. вечерним отделением	16,5
80	Холодильная камера молока	8,5	115	Бухгалтерия	16,5
81	Холодильная камера	8,5	116	Ротаторная	16,3
82	Гардероб персонала	10,0	117	Канцелярия	16,3
83	Холл	30,0	118	Кабинет зам. директора	16,5
84	Коридор	40,0	119	Кабинет директора	19,2
85	Комната инструктора	9,0	120	Учебная часть	30,5
86	Кладовая	9,0	121	Преподавательская	32,5
87	Комната технического творчества	51,0	122	Актный зал	274,0
88	Комната драматического кружка	60,0	123	Эстрада	50,0
89	Комната хорового кружка	51,0	124	Фойе - зал массовых мероприятий	396,0
90	Раздевалка спортзала	60,0	125	Бассейн	360,0
91	Раздевалка спортзала	60,0	126	Тамбур	9,0
92	Коридор	30,0	127	Инвентарная	9,0
93			128	Комната инструктора	18,0
	2 ЭТАЖ		129	Спортзал ОФП	162,0
93	Рекреация	68,3	130	Раздевалка	63,0
94	Лекционная аудитория	69,1	131	Снарядная	18,0
95	Кабинет материаловедения	69,1	132	Раздевалка и душевные	72,0
96	Препараторская	16,2	133	Раздевалка и душевные	72,0
			134	Рекреация	40,5

ПРОТЕХУЧИЛИЩЕ НА 720 УЧАЩИХСЯ С ВЫДЕЛЕННЫМ БЛОКОМ КЛУБНО-СПОРТИВНЫХ ПОМЕЩЕНИЙ В КОНСТРУКЦИЯХ СЕРИИ I.090.I-ЗПВ

ТИПОВЫЕ
МАТЕРИАЛЫ ДЛЯ
ПРОЕКТИРОВАНИЯ
232-01-177пв.эп

Лист 5

Страница 9

ЭКСПЛИКАЦИЯ ПОМЕЩЕНИЙ

Продолжение

Но- мер	Наименование	Площ., м ²	Но- мер	Наименование	Площ., м ²
I35	Коридор	63,0	I67	Кабинет истории	51,3
I36	Раздевалка	54,0	I68	Препараторская	19,0
I37	Комната настольного тенниса	36,0	I69	Препараторская	19,0
I38	Туристская комната	36,0	I70	Лаборатория физики	68,8
I39	Рекреация	40,5	I71	Лаборантская	33,8
I40	Спортзал	540,0	I72	Радиопункт	21,0
I41	Раздевалка	36,0	I73	Тамбур	6,0
I42	Раздевалка	42,0	I74	Кинопроекционная	24,0
I43	Снарядная	27,0	I75	Тамбур	6,0
I44	Снарядная	27,0	I76	Технический центр	18,0
I45	Спортзал	288,0	I77	Кинолаборатория	72,0
I46	3 ЭТАЖ		I78	Места для зрителей	72,0
I46	Рекреация	68,3	I79	4 ЭТАЖ	
I47	Грушковая аудитория	69,1	I79	Библиотека	309,6
I48	Кабинет спец.технологии	69,1	I80	Санузел	17,5
I49	Препараторская	16,2	I81	Санузел	13,5
I50	Кабинет спец.технологии	68,5	I82	Комната личной гигиены	4,5
I51	Препараторская	16,2	I83	Коридор	42,0
I52	Коридор	72,0	I84	Рекреация	68,3
I53	Санузел "М"	17,5	I85	Кабинет ТСО	69,1
I54	Комната хранения оружия	8,01	I86	Лаборатория автоматики	69,1
I55	Комната чистки оружия	8,0	I87	Препараторская	16,2
I56	Кабинет НВП	51,3	I88	Кабинет вычислительной техники	68,5
I57	Препараторская	16,5	I89	Препараторская	18,0
I58	Комната общественных организаций	16,5	I90	Рекреация	57,3
I59	Комната ученического самоуправления	16,3	I91	Кабинет обществоведения	51,3
I60	Кабинет зам.директора по хоз.части	16,3	I92	Кабинет эстетики	51,3
I61	Кабинет спец.технологии	85,9	I93	Препараторская	19,0
I62	Препараторская	15,0	I94	Препараторская	19,0
I63	Санузел "Д"	13,5	I95	Лаборатория химии	68,8
I64	Комната личной гигиены	4,5	I96	Лаборантская	33,0
I65	Рекреация	57,3			
I66	Кабинет истории	51,3			

ПРОТЕКУЧИЛИЩЕ НА 720 УЧАЩИХСЯ С ВЫДЕЛЕННЫМ БЛОКОМ КЛУБНО-СПОРТИВНЫХ ПОМЕЩЕНИЙ В КОНСТРУКЦИЯХ СЕРИИ I.090.I-ЭПВ		ТИПОВЫЕ МАТЕРИАЛЫ ДЛЯ ПРОЕКТИРОВАНИЯ 232-01-177ш.э	Лист 5 Страница 10
02ВА СТРОИТЕЛЬНЫЕ КОНСТРУКЦИИ И ИЗДЕЛИЯ	Н5УА ОТДЕЛКА		
<p>Фундаменты: - сборно-монолитные железобетонные из диафрагм жесткости по серии I.020.I-Эпв, вып.4-1 и плит ленточных фундаментов по ГОСТ 13580-85. Для варианта на подрабатываемых территориях: - сборные железобетонные стаканного типа и связи-распорки по серии I.020.I-Эпв, вып.1-1</p> <p>Плиты перекрытий и покрытий - сборные железобетонные по серии I.041.I-3, вып.1,6, 3; по серии I.042.I-3, вып.1; по ГОСТ 22601. -77*</p> <p>Стены наружные - сборные железобетонные по серии I.030.I-1, вып.1-1; по серии I.090.I-Эпв, вып.4-1</p> <p>Лестницы - сборные железобетонные по серии I.050.I-2, вып.1</p> <p>Колонны - сборные железобетонные для основного решения по серии I.020.I-Эпв, вып.2-3 Для варианта на подрабатываемых территориях по серии I.020-I/83, вып.2-3</p> <p>Ригели - сборные железобетонные по серии I.020-I/83, вып.3-1, 3-10</p> <p>Диафрагмы жесткости - сборные железобетонные по серии I.020-I/83, вып.4-1, 5-1</p> <p>Перегородки - гипсобетонные панели по серии I.231.9-7, вып.1</p> <p>Полы - линолеум, керамическая плитка, мозаичные, паркетные, реечные, асфальтовые</p> <p>Кровля - рулонная из 4-х слоев рубероида марки РМД-350, ТУ 21-27-28-71 на битумной мастике ГОСТ 2889-80</p> <p>Окна - деревянные раздельные по ГОСТ 11214-86</p> <p>Двери внутренние - деревянные по ГОСТ 6629-88</p> <p>Двери наружные - деревянные по ГОСТ 24698-81</p> <p>Наибольшая масса монтажного элемента /диафрагма жесткости/ - 4,4 т</p>	<p>НАРУЖНАЯ Окраска фасадов гидрофобными красителями. Облицовка цоколя керамической плиткой. Окраска окон и дверей масляными красками за 2 раза</p> <p>ВНУТРЕННЯЯ Улучшенная окраска силикатными красками стен на высоту 2,7 м всех учебных помещений, рекреаций, коридоров. Облицовка керамической плиткой стен на высоту 1,8 м помещений пищеблока, уборных, душевых</p>		
	03ГА ИНЖЕНЕРНОЕ ОБОРУДОВАНИЕ		
	<p>Водопровод - хозяйственно-питьевой и противопожарный от наружной сети. Напор на вводе Н=26 м</p> <p>Канализация - производственно-бытовая в наружную сеть</p> <p>Ливнестоки - внутренние в наружную дождевую сеть</p> <p>Отопление - центральное водяное от наружной сети. Параметры теплоносителя 150-70°С</p> <p>Нагревательные приборы - радиаторы МС-140-108, конвекторы "Универсал"</p> <p>Вентиляция - приточно-вытяжная с механическим побуждением и естественно-вытяжная</p> <p>Горячее водоснабжение - от наружной сети. Напор на вводе - 26,0 м</p> <p>Электроснабжение - от наружных сетей напряжением 380/220В</p> <p>Устройства связи - радиофикация, телефонизация, электрочасофикация, звонковая сигнализация, пожарная сигнализация</p>		
	02ВД ОСНАЩЕНИЕ ЗДАНИЯ		
	<p>Кабинет информатики и вычислительной техники оборудован персональными ЭВМ для учащихся</p>		
030В НОРМАТИВНОЕ ЗНАЧЕНИЕ ВЕТРОВОГО ДАВЛЕНИЯ	38 кгс/м² 0,38 кПа	030В НОРМАТИВНОЕ ЗНАЧЕНИЕ ВЕСА СНЕГОВОГО ПОКРОВА	100 кгс/м² 1,0 кПа
02С0 СТЕПЕНЬ ОГНЕСТОЙКОСТИ - вторая			
01ВД РАСЧЕТНАЯ ТЕМПЕРАТУРА НАРУЖНОГО ВОЗДУХА - минус 20°С		02ВБ ИНЖЕНЕРНО-ГЕОЛОГИЧЕСКИЕ УСЛОВИЯ - просадочные грунты II типа и подрабатываемые территории	
02DD КЛИМАТИЧЕСКИЕ РАЙОНЫ И ПОДРАЙОНЫ СССР - II, III районы и IV подрайон			

ПРОТЕХУЛИЦИФ НА 720 УЧАЩИХСЯ С ВЫДЕЛЕННЫМ БЛОКОМ КУЛЬНО-СПОРТИВНЫХ ПОМЕЩЕНИЙ В КОНСТРУКЦИЯХ СЕРИИ 1.090.1-ЭПВ		ТИПОВЫЕ МАТЕРИАЛЫ ДЛЯ ПРОЕКТИРОВАНИЯ 232-01-177шв.91		Лист 6				
				Страница II				
Наименование	Основное решение				Вариант с хозяйственно-бытовыми помещениями в подвале			
	просадочные грунты		подрабатываемые территории		просадочные грунты		подрабатываемые территории	
	Всего	Удельн. показ.	Всего	Удельн. показ.	Всего	Удельн. показ.	Всего	Удельн. показ.
VIIA СТОИМОСТЬ								
VIIA Общая сметная стоимость в том числе:	тыс. руб.	1720,73	-	1569,35	-	1736,07	-	1667,14
VIIA Строительно-монтажных работ	"	1430,05	-	1279,45	-	1444,52	-	1375,97
VIIA оборудования и мебели	"	290,68	-	289,90	-	291,55	-	291,17
VIIA Стоимость строительно-монтажных работ на 1 м ² полезной площади	руб.	108,57	-	104,93	-	109,67	-	104,47
VIIA То же, на 1 м ³ строительного объема здания	"	25,10	-	24,34	-	25,36	-	24,59
VIIA Стоимость общая на расчетный показатель	"	2390	-	2179,65	-	2411,2	-	2315,5
VIIA ТРУДОЕМКОСТЬ								
VIIA Построечные трудовые затраты	чел.-дн.	18800,10	-	16487,55	-	19369,80	-	17909,44
VIIA То же, на 1 м ² полезной площади	"	-	1,43	-	1,35	-	1,47	-
VIIA То же, на 1 м ³ строительного объема	"	-	0,33	-	0,31	-	0,34	-
VIIA То же, на расчетный показатель	"	-	26,11	-	22,90	-	26,90	-
VIIA РАСХОДЫ								
VIIA Расход строительных материалов								
Цемент	т	2460,9	-	1926,2	-	2460,9	-	1804,0
Цемент, приведенный к марке 400	"	2492,2 / 454,68/	-	2010,3 / 393,35/	-	2792,12 / 454,68/	-	1882,8 / 368,4/
То же, на 1 м ² полезной площади	"	-	0,19	-	0,165	-	0,21	-
То же, на 1 м ³ строительного объема	"	-	0,04	-	0,04	-	0,05	-
Сталь	"	556,12	-	395,87	-	556,12	-	369,67
Сталь, приведенная к классам А-1 и С38/23	"	785,95 / 343,39/	-	583,64 / 127,79/	-	785,95 / 343,39/	-	546,62 / 119,69/
в том числе:								
Сталь прокатная, приведенная к С38/23	"	34,59	-	34,73	-	34,59	-	32,53
Сталь, приведенная к классам А-1 и С38/23 на 1 м ² полезной площади	"	-	0,06	-	0,05	-	0,06	-
То же, на расчетный показатель	"	-	1,09	-	0,81	-	1,09	-
Бетон и железобетон	м ³	7499,38	-	5422,11	-	7499,38	-	5078,62
в том числе:								
монолитный	"	1914,3	-	1253,04	-	1914,3	-	1173,55
сборный тяжелый	"	3736,38	-	2781,20	-	3736,38	-	2604,78
сборный легкий	"	1848,7	-	1387,87	-	1848,70	-	1300,29
Бетон и железобетон на 1 м ² полезной площади	"	-	0,57	-	0,44	-	0,57	-
на расчетный показатель	"	-	10,42	-	7,53	-	10,42	-
Лесоматериалы	"	462,53	-	573,59	-	462,53	-	537,30
Лесоматериалы, приведенные к круглому лесу	"	944,89 / 462,53/	-	826,82 / 456,26/	-	944,89 / 462,53/	-	785,63 / 428,34/
Кирпич	тыс. шт.	166,11	-	161,42	-	166,11	-	161,42

В скобках указана потребность строительных материалов без учета расходов на изготовление сборных изделий, конструкций

ТИПОВЫЕ
МАТЕРИАЛЫ ДЛЯ
ПРОЕКТИРОВАНИЯ
232-01-177/лв.91

Лист 6
Страница 12

ПРОТЕХУЧИЛИЩЕ НА 720 УЧАЩИХСЯ С ВЫДЕЛЕННЫМ БЛОКОМ КЛУБНО-СПОРТИВНЫХ ПОМЕЩЕНИЙ В КОНСТРУКЦИЯХ СЕРИИ I.090.I-3ПВ

Наименование	Основное решение				Вариант с хозяйственно-бытовыми помещениями в подвале				
	просадочные грунты		подрабатываемые территории		просадочные грунты		подрабатываемые территории		
	Всего	удельн. показ.	всего	удельн. показ.	всего	удельн. показ.	всего	удельн. показ.	
V4KA ЭКСПЛУАТАЦИОННЫЕ ПОКАЗАТЕЛИ									
V4KH	Расход воды	холодной горячей	м ³ /ч 3,01 3,27	-	8,01 3,27	-	8,01 3,27	-	8,01 3,27
		холодной горячей	м ³ /сут 75,4 45,9	-	75,4 45,9	-	75,4 45,9	-	75,4 45,9
V4KI	Канализационные стоки		"	135,7	-	135,7	-	135,7	-
V4KN	Тепла		ккал/ч 3774,07	-	3245700 3774,07	-	3245700 3774,07	-	3245700 3774,07
	в том числе:								
	на отопление		"	860000 1000	-	860000 1000	-	860000 1000	-
	на вентиляцию		"	109700 127,56	-	109700 127,56	-	109700 127,56	-
	на горячее водоснабжение		"	2276000 2646,51	-	2276000 2646,51	-	2276000 2646,51	-
	Тепла на отопление I м ² полезной площади		"	-	65 0,08	-	71 0,08	-	65 0,08
V4KK	Потребная электрическая мощность		кВт	340,0	-	340,0	-	340,0	-
ТЕХНИЧЕСКИЕ ХАРАКТЕРИСТИКИ									
G3NB	Объем строительный здания	м ³		56970	-	52576	-	56970	-
	в том числе:								
	подземной части		"	11905,0	-	7521,0	-	11905,0	-
V1NN	Объем строительный на I м ² полезной площади		"	-	4,32	-	4,31	-	4,32
	То же, на I м ² нормируемой площади /K ₂ /		"	-	6,17	-	5,89	-	6,17
V1NP	То же, на расчетный показатель		"	-	79,12	-	73,02	-	79,12
G3OC	Площадь застройки	м ²		4667,3	-	4667,3	-	4667,3	-
G3OB	общая		"	13907,76	-	12523,26	-	13907,76	-
	полезная		"	13171,24	-	12193,24	-	13171,24	-
V1OK	Полезная площадь на расчетный показатель		"	-	18,29	-	16,93	-	18,29
G3OQ	нормируемая		"	9233,24	-	8928,24	-	9233,24	-
	То же, на расчетный показатель		"	-	12,82	-	12,40	-	12,82
	То же, на I м ² полезной площади /K ₁ /		"	-	0,70	-	0,73	-	0,70

ДОПОЛНИТЕЛЬНЫЕ ДАННЫЕ

Сметная документация составлена в нормах и ценах 1984 г.
За расчетную единицу принят 1 учащийся. Количество учащихся - 720

V7BA СОСТАВ ПРОЕКТНОЙ ДОКУМЕНТАЦИИ

Альбом 1 - Общая пояснительная записка
Альбом 2 - Архитектурно-строительные решения, технологические, санитарно-технические и электротехнические чертежи
Альбом 3 - Сметные расчеты

Объем проектных материалов, приведенных к формату А4, - 368 форматок

V7BA АВТОР ПРОЕКТА КиевЗНИИЭП, 252133, Киев-133, бульвар Леси Украинки, 26

V7NA УТВЕРЖДЕНИЕ УТВЕРЖДЕН Госкомархитектуры, приказ № 71 от 19.04.90 г.
Введен в действие КиевЗНИИЭП, приказ № 56 от 27 февраля 1991 г.

V7KA ПОСТАВЩИК КиевЗНИИЭП, 252133, Киев-133, бульвар Леси Украинки, 26

Ив. №
Катал.л. № 066270