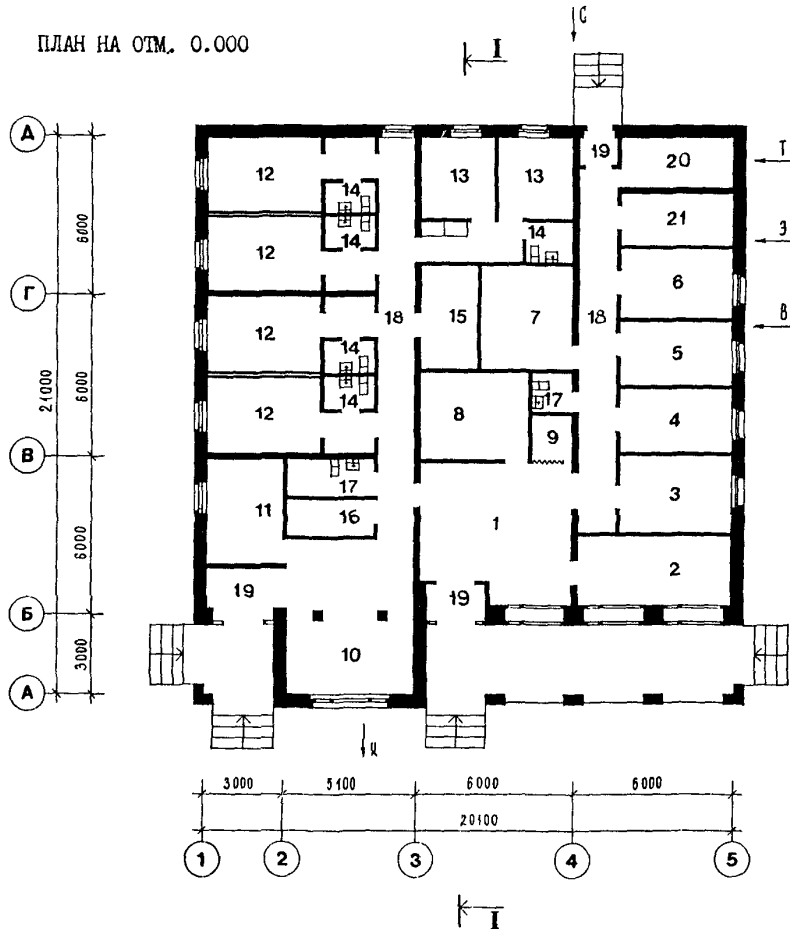


К-2	СТРОИТЕЛЬНЫЙ КАТАЛОГ Часть 2 ТИПОВЫЕ ПРОЕКТЫ ПРЕДПРИЯТИЯ, ЗДАНИЯ И СООРУЖЕНИЯ	284-I-230.90 УДК 725.218
СССР	БЛОК. КОМПЛЕКСНЫЙ ПРИЕМНЫЙ ПУНКТ ПРЕДПРИЯТИЙ БЫТОВОГО ОБСЛУЖИВАНИЯ НА 5 РАБОЧИХ МЕСТ И ДОМ ПРИЕЗЖИХ НА 10 МЕСТ ТОРГОВОГО ЦЕНТРА СЕЛЬСКОГО ПОСЕЛКА НА 500-700 ЖИТЕЛЕЙ (СО СТЕНАМИ ИЗ КИРПИЧА)	
ЦИТП		На 5-ти страницах Страница 1
МАРТ 1991	ТИПОВОЙ ПРОЕКТ	

ФАСАД I-5



ПЛАН НА ОТМ. 0.000

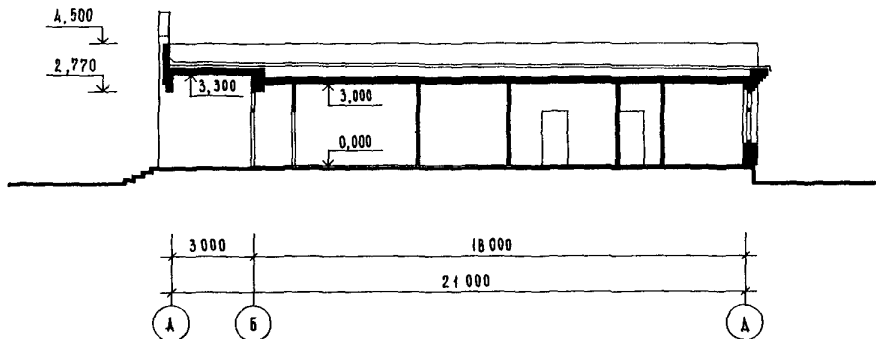


БЛОК КОМПЛЕКСНЫЙ ПРИЕМНЫЙ ПУНКТ ПРЕДПРИЯТИЙ БЫТОВОГО
ОБСЛУЖИВАНИЯ НА 5 РАБОЧИХ МЕСТ И ДОМ ПРИЕЗЖИХ НА 10 МЕСТ
ТОРГОВОГО ЦЕНТРА СЕЛЬСКОГО ПОСЕЛКА НА 500-700 ЖИТЕЛЕЙ

ТИПОВОЙ ПРОЕКТ
284-I-230.90

Страница 2

РАЗРЕЗ I-I



ЭКСПЛИКАЦИЯ ПОМЕЩЕНИЙ

Но- мер	Наименование	Площадь, м ²
1	Салон для посетителей	29,9
2	Парикмахерская	14,1
3	Мастерская ремонта одежды	11,4
4	Мастерская ремонта обуви	9,4
5	Комната персонала	9,4
6	Комната выездных бригад	12,7
7	Кладовая выездного обслуживания	13,1
8	Кладовая	17,6
9	Примерочная	2,7
10	Холл-гостиная	27,3
11	Комната администратора	11,7
12	Жилая комната на 2 чел.	48,6
13	Жилая комната на 1 чел.	17,7
14	Санитарный узел при жилых комнатах	12,2
15	Бытовое помещение	8,1
16	Кладовая уборочного инвентаря	4,2
17	Санитарный узел	2,2
18	Коридоры	47,8
19	Тамбуры	9,79
20	Узел ввода	9,2
21	Электрощитовая	8,4

<p>БЛОК КОМПЛЕКСНЫЙ ПРИЕМНЫЙ ПУНКТ ПРЕДПРИЯТИЯ БЫТОВОГО ОБСЛУЖИВАНИЯ НА 5 РАБОЧИХ МЕСТ И ДОМ ПРИЕЗЖИХ НА 10 МЕСТ ТОРГОВОГО ЦЕНТРА СЕЛЬСКОГО ПОСЕЛКА НА 500-700 ЖИТЕЛЕЙ (СО СТЕНАМИ ИЗ КИРПИЧА)</p>	<p>ТИПОВОЙ ПРОЕКТ 284-I-230.90</p>	<p>Страница 3</p>
<p>D2BA СТРОИТЕЛЬНЫЕ КОНСТРУКЦИИ И ИЗДЕЛИЯ</p> <p>Конструктивная схема - с продольными и поперечными несущими стенами</p> <p>Фундаменты - ленточные бутобетонные, бетон В3.5, бут М50</p> <p>Стены наружные - из кирпича керамического рядового пустотелого ГОСТ 530-80</p> <p>Стены внутренние - из кирпича керамического рядового полнотелого ГОСТ 530-80</p> <p>Перекрытия - сборные железобетонные многопустотные панели по серии 1.141-I вып. 60,64 Типоразмеров - 2</p> <p>Перекрытия - сборные железобетонные по серии 1.141-I в.60,64 Типоразмеров - 15</p> <p>Утеплитель - пенобетонные плиты $\gamma = 400$ кг/м³</p> <p>Перегородки - кирпичные панельные гипсобетонные по серии 1.231.9-7 в.1,2 ч.1,2 Типоразмеров - 20</p> <p>Санузлы - россыпью</p> <p>Кровля - плоская совмещенная с наружным водостоком</p> <p>Двери наружные - деревянные для жилых и общественных зданий ГОСТ 24698-81 Типоразмеров - 2</p> <p>Двери внутренние - деревянные для жилых и общественных зданий по серии 1.136-10 Типоразмеров - 5</p> <p>Окна - деревянные с двойным остеклением с отдельными переплетами ГОСТ 11214-86 Типоразмеров - 3</p> <p>Витражи и тамбурные двери - из алюминиевых сплавов для общественных зданий по серии 1.236.4-7/84 в.1,2,3 Типоразмеров - 4</p> <p>Встроенное оборудование - шкафы, антресоли по серии 1.172.5-6</p> <p>Полы - бетон мозаичного состава, линолеум, керамическая плитка</p> <p>Наибольшая масса монтажного элемента (панель перекрытия) - 1,725 т</p>	<p>Н50А ОТДЕЛКА</p> <p>НАРУЖНАЯ</p> <p>Расшивка швов, улучшенная штукатурка с окраской кремнеорганической эмалью, керамическая плитка</p> <p>ВНУТРЕННЯЯ</p> <p>Побелка, покраска, глазуванная плитка</p> <p>С3ГА ИНЖЕНЕРНОЕ ОБОРУДОВАНИЕ</p> <p>Водопровод - хозяйственно-питьевой. Расчетный напор у основания стояков - 10м</p> <p>Канализация - хозяйственно-бытовая во внешнюю сеть</p> <p>Отопление - водяное центральное от внешних сетей. Параметры теплоносителя T=95-70°C; отопительные приборы "Универсал-20"</p> <p>Вентиляция - естественная</p> <p>Горячее водоснабжение - от внешних сетей</p> <p>Электроснабжение - централизованное, с подключением к внешним сетям, напряжением 380/220В</p> <p>Освещение - светильники с люминесцентными лампами, лампы накаливания</p> <p>Устройства связи - радио, телефон, телевидение</p> <p>С2ЕД ОСНАЩЕНИЕ ЗДАНИЯ</p> <p>Комплект оборудования для сельских комплексных приемных пунктов (тип I), швейные машины универсальные, оборудование для ремонта обуви</p>	
<p>J30B НОРМАТИВНОЕ ЗНАЧЕНИЕ ВЕТРОВОГО ДАВЛЕНИЯ - $\frac{38 \text{ кгс/м}^2}{0,38 \text{ кПа}}$</p>	<p>J3NB НОРМАТИВНОЕ ЗНАЧЕНИЕ ВЕСА СНЕГОВОГО ПОКРОВА - $\frac{100 \text{ кгс/м}^2}{1,00 \text{ кПа}}$</p>	
<p>R2CO СТЕПЕНЬ ОГНЕСТОЙКОСТИ - первая</p>		
<p>N1BD РАСЧЕТНАЯ ТЕМПЕРАТУРА НАРУЖНОГО ВОЗДУХА минус 30°C</p>	<p>G1BF ОРИЕНТАЦИЯ - свободная</p>	
<p>C2DD КЛИМАТИЧЕСКИЕ РАЙОНЫ И ПОДРАЙОН СССР II и III, IV</p>	<p>G2EE ИНЖЕНЕРНО-ГЕОЛОГИЧЕСКИЕ УСЛОВИЯ обычные</p>	

БЛОК. КОМПЛЕКСНЫЙ ПРИЕМНЫЙ ПУНКТ ПРЕДПРИЯТИЯ БЫТОВОГО ОБСЛУЖИВАНИЯ НА 5 РАБОЧИХ МЕСТ И ДОМ ПРИЕЗЖИХ НА 10 МЕСТ ТОРГОВОГО ЦЕНТРА СЕЛЬСКОГО ПОСЕЛКА НА 500-700 ЖИТЕЛЕЙ (СО СТЕНАМИ ИЗ КИРПИЧА)				ТИПОВОЙ ПРОЕКТ 284-I-230.90		Страница 4	
Наименование		Всего	Удельный показатель	Наименование		Всего	Удельный показатель
VI1A СТОИМОСТЬ				V4KA ЭКСПЛУАТАЦИОННЫЕ ПОКАЗАТЕЛИ			
VI1B	Общая сметная стоимость	тыс. руб.	71,74 -	V4KH	Расход воды холодной горячей	м3/сут м3/ч "	1,3 - 0,73 - 0,90 -
VI1I	в том числе: строительно-монтажных работ	"	53,16 -	V4KI	Канализационные стоки	"	1,63 -
VI1O	оборудования и мебели	"	18,58 -	V4KN	Тепла	ккал/ч кВт	80940 - 94,13
VI1S	Стоимость строительно-монтажных работ I м2 полезной площади	руб	- 159,88		в том числе: на отопление	то же	26940 - 31,33
VI1P	То же, I м3 строительного объема	"	- 35,73		на горячее водоснабжение	"	54000 - 62,8
VI1V	Стоимость общая на расчетный показатель	"	- 270,4		Тепла на отопление I м2 полезной площади	"	81,02 0,094
VI1A	ТРУДОЕМКОСТЬ			V4KH	Потребная электрическая мощность	кВт	26,0 -
VI1F	Построечные трудовые затраты	чел. -дн.	1008,94 -	ТЕХНИЧЕСКИЕ ХАРАКТЕРИСТИКИ			
VI1S	То же, на I м2 полезной площади	то же	3,34	G3NB	Объем строительный здания	м3	1488,0 -
VI1R	То же, на I м3 строительного объема	"	0,75	V1NN	Объем строительный на I м2 полезной площади	"	- 4,48
VI1V	То же, на расчетный показатель	"	4,18		То же, на I м2 нормируемой площади (K ₂)	"	- 5,61
VIKA	РАСХОДЫ			V1NP	То же, на расчетный показатель	"	- 5,61
VIKB	Расход строительных материалов				Площадь		
	Цемент	т	68,98 -	G3OC	застройки	м2	455,0 -
	Цемент, приведенный к марке М400	"	66,29 - (44,1)	G3OB	общая полезная	"	368,2 - 332,5 -
	То же, на I м2 полезной площади	"	- 0,199	V1DK	Полезная площадь на расчетный показатель	"	- 1,25
	То же, на I м3 строительного объема	"	- 0,045	G3OQ	нормируемая	"	265,3 -
	Сталь	"	5,31 - (1,86)		То же, на расчетный показатель	"	- 1,0
	Сталь, приведенная к классам А1 и Ст3	"	7,45 -		То же, на I м2 полезной площади (K ₁)	"	- 0,80
	в том числе: Сталь прокатная, приведенная к Ст3	"	0,57 -	В скобках указывается потребность строительных материалов без учета расходов на изготовление сборных изделий, конструкций			
	Сталь, приведенная к классам А1 и Ст3 на I м2 полезной площади	"	- 0,022				
	То же, на расчетный показатель	"	- 0,028				
	Бетон и железобетон	м3	231,25 -				
	в том числе: монолитный	"	78,69 -				
	сборный тяжелый	"	60,55 -				
	сборный легкий	"	92,01 -				
	Бетон и железобетон на I м2 полезной площади	"	- 0,70				
	На расчетный показатель	"	- 0,87				
	Лесоматериалы	"	12,15 -				
	Лесоматериалы, приведенные к круглому лесу	"	22,42 -				
	Кирпич	тыс. шт	90,06 -				

БЛОК. КОМПЛЕКСНЫЙ ПРИЕМНЫЙ ПУНКТ ПРЕДПРИЯТИЙ БЫТОВОГО
ОБСЛУЖИВАНИЯ НА 5 РАБОЧИХ МЕСТ И ДОМ ПРИЕЗЖИХ НА 10 МЕСТ
ТОРГОВОГО ЦЕНТРА СЕЛЬСКОГО ПОСЕЛКА НА 500-700 ЖИТЕЛЕЙ
(СО СТЕНАМИ ИЗ КИРПИЧА)

ТИПОВОЙ ПРОЕКТ
284-1-230.90

Страница 5

ДОПОЛНИТЕЛЬНЫЕ ДАННЫЕ

Показатели приведены для условий строительства при расчетной температуре наружного воздуха минус 30°C.

В проекте разработаны варианты: наружных стен и фундаментов при расчетных температурах наружного воздуха минус 20°C и минус 40°C, заполнение оконных проемов с двойным и тройным остеклением, перегородок из гипсокартонных листов по серии I.131.9-24, в.2; отопления для температуры наружного воздуха минус 20°C и минус 40°C, с параметрами теплоносителя 150-70°C.

Расчетный показатель - 1 м² нормируемой площади.

Проект разработан взамен тип 284-1-143.

Сметная стоимость составлена в нормах и ценах 1984 года

В7ЕА СОСТАВ ПРОЕКТНОЙ ДОКУМЕНТАЦИИ

Альбом I - Архитектурно-строительные чертежи. Отопление и вентиляция, водопровод и канализация, электроосвещение и электрооборудование, связь и сигнализация, технология

Альбом II - Спецификации оборудования

Альбом III - Ведомости потребности в материалах

Альбом IV - Сметы

Объем проектных материалов, приведенных к формату А4, - 476 форматок.

В7ВА АВТОР ПРОЕКТА ЦНИИЭПграждансельстрой, 117279, Москва, В-279,
Профсоюзная ул., 93-а

В7НА УТВЕРЖДЕНИЕ Утвержден Госкомархитектуры 23 марта 1978г.,
приказ № 66
Введен в действие ЦНИИЭПграждансельстроем,
приказ № 57/Г от 01.11.90г.

В7КА ПОСТАВЩИК Свердловский филиал ЦИТП, 620062, Свердловск,
ул. Чебышева, 4

Инв.№ 24606

Катал.л.№ 065991