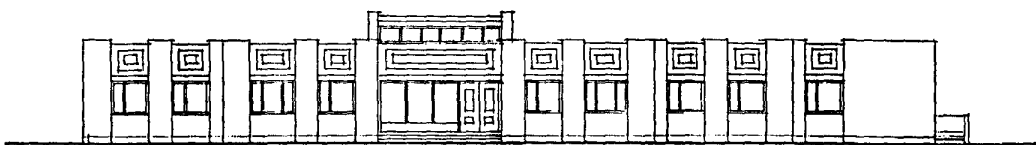


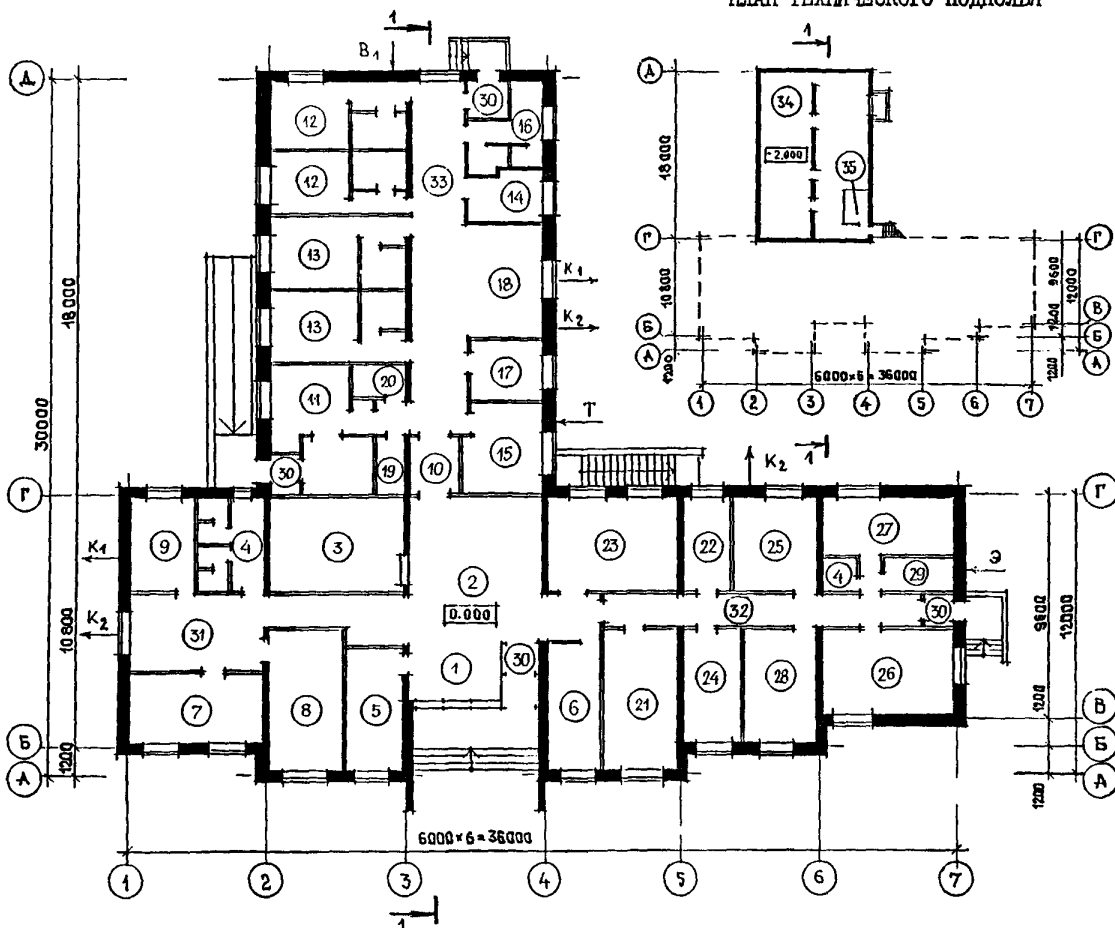
<b>К-2</b>	<b>СТРОИТЕЛЬНЫЙ КАТАЛОГ</b> <b>Часть 2</b> <b>ТИПОВЫЕ ПРОЕКТЫ ПРЕДПРИЯТИЯ, ЗДАНИЯ И СООРУЖЕНИЯ</b>	244-09-45.90
<b>СССР</b>	ПРИЕМНО-МЕДИЦИНСКИЙ КОРПУС ДЛЯ ПИОНЕРСКИХ ЛАГЕРЕЙ-БАЗ ОТДЫХА НА 360-480 (120) МЕСТ (СО СТЕНАМИ ИЗ КИРПИЧА)	УДК 711.455.8
<b>ЦИТП</b>		
МАРТ <b>1991</b>	ТИПОВЫЕ МАТЕРИАЛЫ ДЛЯ ПРОЕКТИРОВАНИЯ	На 4-х страницах Страница 1

ФАСАД I-7



ПЛАН НА ОТМ. 0.000

ПЛАН ТЕХНИЧЕСКОГО ПОДПОЛЬЯ

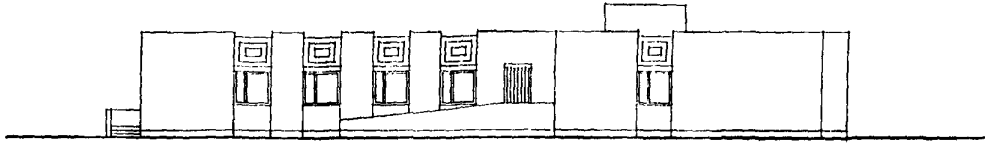


ПРИЕМНО-МЕДИЦИНСКИЙ КОРПУС  
ДЛЯ ПИОНЕРСКИХ ЛАТЕРЕЙ-БАЗ ОТДЫХА НА 360-480 (120) МЕСТ  
(СО СТЕНАМИ ИЗ КИРПИЧА)

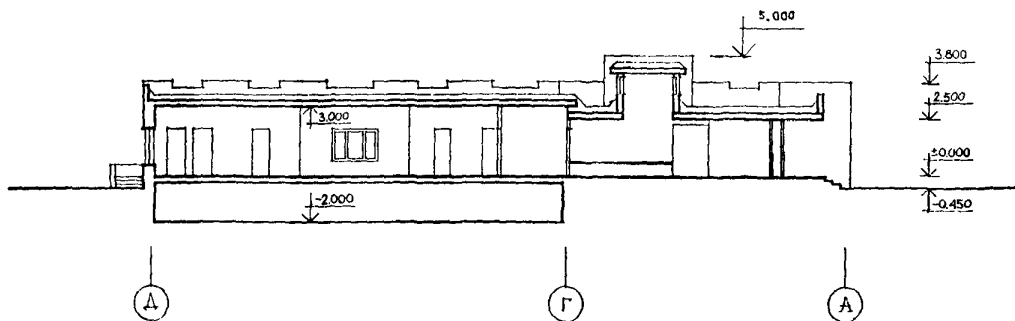
ТИПОВЫЕ МАТЕРИАЛЫ  
ДЛЯ ПРОЕКТИРОВАНИЯ  
244-09-45.90

Страница 2

ФАСАД Д-А



РАЗРЕЗ I-I



ЭКСПЛИКАЦИЯ ПОМЕЩЕНИЙ

Но- мер	Наименование	Площадь м2	Но- мер	Наименование	Площадь м2
1	Вестибиль	48,0	19	Помещение для хранения уборочного инвентаря	3,0
2	Гардероб		20	Помещение для приготовления дезраствора	3,0
3	Камера хранения		24,0	21	Кабинет начальника лагеря
4	Уборные	8,6	22	Кабинет зав.хозяйством	8,3
5	Регистратура	12,0	23	Комната общественных организаций	24,0
6	Отделение связи	14,0	24	Методический кабинет	11,25
7	Кабинет врача	16,3	25	Канцелярия, бухгалтерия, касса	15,3
8	Процедурная	16,9	26	Помещение инженерно-технического персонала	18,0
9	Комната медсестры	11,8	27	Диспетчерская инженерного оборудования	13,0
10	Передняя	5,2	28	Узел связи	14,0
11	Палата типа "бокс" на 1 место с санитарным узлом	20,3	29	Электрощитовая	5,1
12	Палата на 1 место с санитарным узлом	14,0x2	30	Тамбуры	9,8
13	Палата на 2 места с санитарным узлом	16,8x2	31	Холл ожидания	17,7
14	Буфетная	6,8	32	Коридор	42,5
15	Процедурная	13,8	33	Коридор	36,0
16	Комната персонала с санитарным узлом и душем	8,0	ПЛАН ТЕХПОДПОЛЬЯ		
17	Ванная комната	8,0	34	Техподполье	192,5
18	Комната дневного пребывания	16,0	35	Узел управления	5,1

ПРИЕМО-МЕДИЦИНСКИЙ КОРПУС ДЛЯ ПИОНЕРСКИХ ЛАГЕРЕЙ-БАЗ ОТДЫХА НА 360-480 (120) МЕСТ (СО СТЕНАМИ ИЗ КИРПИЧА)	ТИПОВЫЕ МАТЕРИАЛЫ ДЛЯ ПРОЕКТИРОВАНИЯ 244-09-45.90	Страница 3
<p><b>D2BA</b> СТРОИТЕЛЬНЫЕ КОНСТРУКЦИИ И ИЗДЕЛИЯ</p> <p>Фундаменты - ленточные из сборных железобетонных плит по ГОСТ 13580-85</p> <p>Перекрытие и покрытие - сборные железобетонные панели с круглыми пустотами по серии I.141-I, вып.63</p> <p>Стены - кирпичные</p> <p>Перемишки - сборные железобетонные по серии I.038.I-I вып. I,6</p> <p>Перегородки - облегченные с обшивкой гипсокартонными листами по деревянному каркасу по серии I.231.9-10 вып.I и кирпичные</p> <p>Кровля плоская совмещенная с внутренним водостоком, рулонная</p> <p>Полы - линолеум, керамическая плитка, мозаичные по серии 2.244-I вып.4</p> <p>Окна - деревянные по ГОСТ II214-86</p> <p>Двери - деревянные по ГОСТ 24698-81</p> <p>Наибольшая масса монтажного элемента (плита перекрытия) - 2,2 т</p> <p>Наружные лестницы - из сборных железобетонных ступеней по ГОСТ 8717.1-84</p> <p>Витраж главного входа - из анодированных алюминиевых профилей</p>	<p><b>450A</b> ОТДЕЛКА</p> <p>НАРУЖНАЯ</p> <p>Облицовка из лицевого кирпича по ГОСТ 7484-78</p> <p>ВНУТРЕННЯЯ</p> <p>Лицевой кирпич, покраска, глазурированная плитка</p> <p><b>C3GA</b> ИНЖЕНЕРНОЕ ОБОРУДОВАНИЕ</p> <p>Водопровод - хозяйственно-питьевой от внешней сети</p> <p>Напор на вводе у основания стояков: для Хознужд Н=10,0 м</p> <p>Канализация - хозяйственно-бытовая во внутриплощадочную сеть, водосток внутренний в наружную сеть ливневой канализации</p> <p>Отопление - центральное, водяное от внешних сетей, параметры теплоносителя Т=95-70°С</p> <p>Вентиляция - естественная</p> <p>Горячее водоснабжение - от внешней сети</p> <p>Электроснабжение - от внешней сети, напряжением 380/220В</p> <p>Освещение - люминесцентные лампы, лампы накаливания</p> <p>Устройства связи - радио, телефон, телевидение, пожарная сигнализация, палатная сигнализация, охранная сигнализация</p>	<p><b>C2ED</b> ОСНАЩЕНИЕ ЗДАНИЯ</p> <p>Подвижная и стационарная мебель, приборы инженерного и технологического оборудования изолятора, медпункта, помещений персонала</p>
<p><b>J30B</b> НОРМАТИВНОЕ ЗНАЧЕНИЕ ВЕТРОВОГО ДАВЛЕНИЯ - <math>\frac{38 \text{ кгс/м}^2}{0,38 \text{ кПа}}</math></p>	<p><b>J3NB</b> НОРМАТИВНОЕ ЗНАЧЕНИЕ ВЕСА СНЕГОВОГО ПОКРОВА - <math>\frac{100 \text{ кгс/м}^2}{1.00 \text{ кПа}}</math></p>	
<p><b>R2C0</b> СТЕПЕНЬ ОГНЕСТОЙКОСТИ - вторая</p>		
<p><b>N1BD</b> РАСЧЕТНАЯ ТЕМПЕРАТУРА НАРУЖНОГО ВОЗДУХА-минус 30°С</p>	<p><b>G2EE</b> ИНЖЕНЕРНО-ГЕОЛОГИЧЕСКИЕ УСЛОВИЯ - обычные</p>	
<p><b>G2DD</b> КЛИМАТИЧЕСКИЕ РАЙОНЫ И ПОДРАЙОН СССР - II, III, IV</p>		

ПРИЕМНО-МЕДИЦИНСКИЙ КОМПЛЕС  
ДЛЯ ПИОНЕРСКИХ ЛАГЕРЕЙ-БАЗ ОТДЫХА НА 360-480 (120) МЕСТ  
(СО СТЕНАМИ ИЗ КИРПИЧА)

ТИПОВЫЕ МАТЕРИАЛЫ  
ДЛЯ ПРОЕКТИРОВАНИЯ  
244-09-45.90

Страница 4

Наименование		Всего Удельный показатель		Наименование		Всего Удельный показатель	
V4IA	СТОИМОСТЬ			ТЕХНИЧЕСКИЕ ХАРАКТЕРИСТИКИ			
V4IB	Общая сметная стоимость	тыс. руб.	145,34	-	G3NB	Объем строительный здания	м3 2666
V4IL	в том числе: строительные-монтажные работ	"	129,83	-	V4IN	Объем строительный на I м2 общей площади	" " 4,50
V4IO	оборудования и мебели	"	14,47	-		То же, на I м2 полезной площади	" - 4,94
V4IS	прочие затраты	"	1,04	-		То же, на I м2 нормируемой площади (K <sub>2</sub> )	" - 6,07
	Стоимость строительных-монтажных работ I м2 общей площади	руб	-	219,42	V4INP	То же, на расчетный показатель	" - 7,41 5,55
V4IR	Стоимость строительных-монтажных работ на I м2 полезной площади	руб	-	240,43	G30C	Площадь Застройки	м2 660,14
V4IV	То же, I м3 строительного объема здания	"	-	48,70	G30B	Общая	" 591,68
V4IV	Стоимость общая на расчетный показатель	"	-	403,72 302,79	V40K	Общая площадь на расчетный показатель	" - 1,64 1,23
V4KA	ЭКСПЛУАТАЦИОННЫЕ ПОКАЗАТЕЛИ					Полезная	" 540,0 -
V4KH	Расход воды	м3/сут	9,7			То же, на расчетный показатель	" - 1,50 1,12
	холодной	м3/час	0,77				
	горячей	то же	0,71				
V4KI	Канализационные стоки	м3/сут	9,7		G30Q	Нормируемая	" 439,3 -
V4KN	Тепла	ккал/ч	52400			То же, на расчетный показатель	" - 1,22 0,92
		кВт	60,84			То же, на I м2 полезной площади K <sub>I</sub>	" - 0,81
	в том числе: на отопление	"	48400				
		"	56,14				
	на горячее водоснабжение	"	4000				
		"	4,70				
	Тепла на отопление I м2 полезной площади	"	-	69 0,105			
V4KK	Потребная электрическая мощность	кВт	29,9				

## ДОПОЛНИТЕЛЬНЫЕ ДАННЫЕ

За расчетный показатель принято I место. Вместимость  $\frac{360}{480}$  мест.

B7EA

## СОСТАВ ПРОЕКТНОЙ ДОКУМЕНТАЦИИ

- Альбом I Пояснительная записка, архитектурно-строительные решения, технологические решения, инженерное оборудование
- Альбом 2 Сметные расчеты

Объем проектных материалов, приведенных к формату А 4 - II7 форматок

B7BA АВТОР ПРОЕКТА

ЦНИИЭП курортно-туристских зданий и комплексов  
125080, г.Москва, Волоколамское шоссе, дом I

B7NA УТВЕРЖДЕНИЕ

Утверждены Госкомархитектуры 31 октября 1990 г. Приказ # 189

B7KA ПОСТАВЩИК

ЦНИИЭП курортно-туристских зданий и комплексов  
125080, г.Москва, Волоколамское шоссе, дом I

Инв.№

Катал.№ 065949