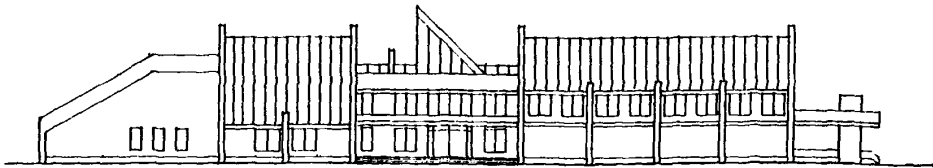


<p>СССР</p>	<p>СТРОИТЕЛЬНЫЙ КАТАЛОГ ЧАСТЬ 2 ТИПОВЫЕ ПРОЕКТЫ ПРЕДПРИЯТИЙ, ЗДАНИЙ И СООРУЖЕНИЙ</p>	<p>ТИПОВЫЕ МАТЕРИАЛЫ ДЛЯ ПРОЕКТИРОВАНИЯ 224-09-214.90</p>
<p>ЦИТП</p>	<p>КООПЕРИРОВАННОЕ ЗДАНИЕ НАЧАЛЬНОЙ ШКОЛЫ НА 4 КЛАССА (20 УЧАЩИХСЯ), ДЕТСКОГО САДА НА 15 МЕСТ И КУЛЬТУРНО-СПОРТИВНОГО ЦЕНТРА НА 165 МЕСТ ДЛЯ СЕЛА СТЕНЫ ИЗ КИРПИЧА</p>	<p>УДК 330.2:65.012.652</p>
<p>ФЕВРАЛЬ 1991</p>		<p>На 3^х листах На 6^{ти} страницах Страница I</p>

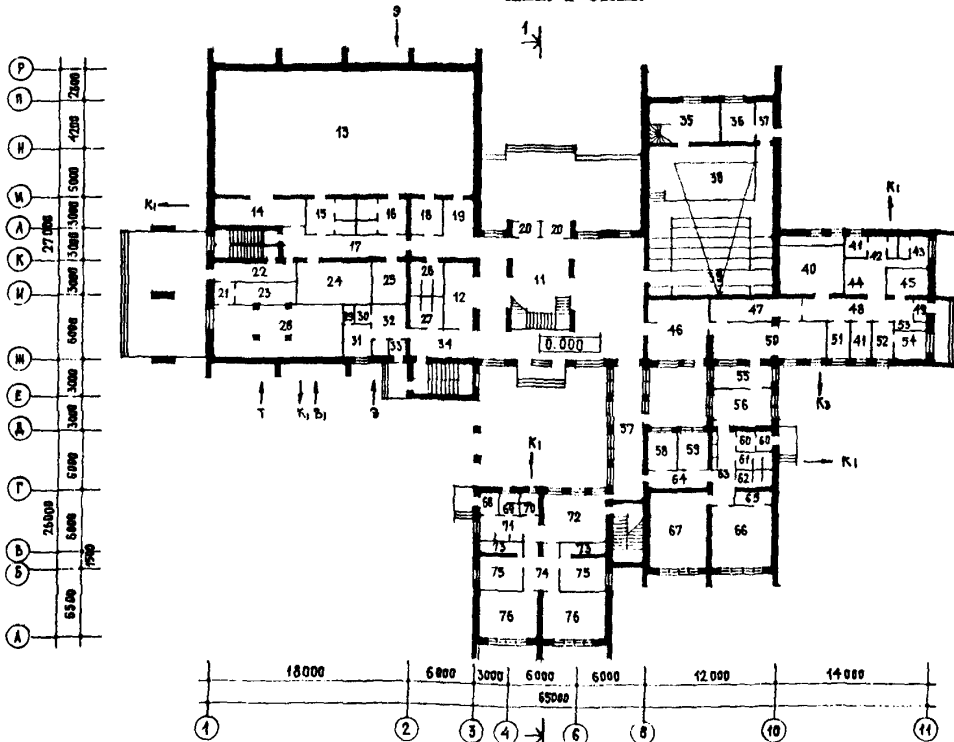
ФАСАД II-I



ФАСАД А-II



ПЛАН I ЭТАЖА

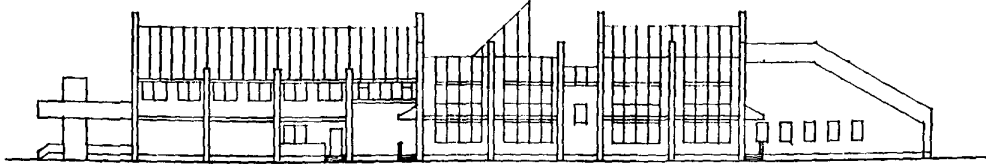


КООПЕРИРОВАННОЕ ЗДАНИЕ НАЧАЛЬНОЙ ШКОЛЫ НА 4 КЛАССА
 (20 УЧАЩИХСЯ), ДЕТСКОГО САДА НА 15 МЕСТ И КУЛЬТУРНО-
 СПОРТИВНОГО ЦЕНТРА НА 165 МЕСТ ДЛЯ СЕЛА
 СТЕНЫ ИЗ КИРПИЧА

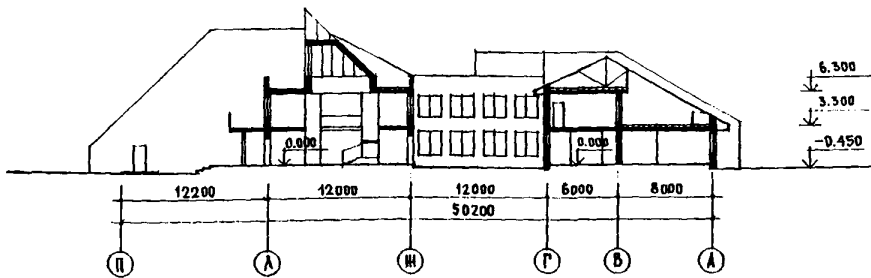
ТИПОВЫЕ МАТЕРИАЛЫ
 ДЛЯ ПРОЕКТИРОВАНИЯ
 224-09-214.90

Лист I
 Страница 2

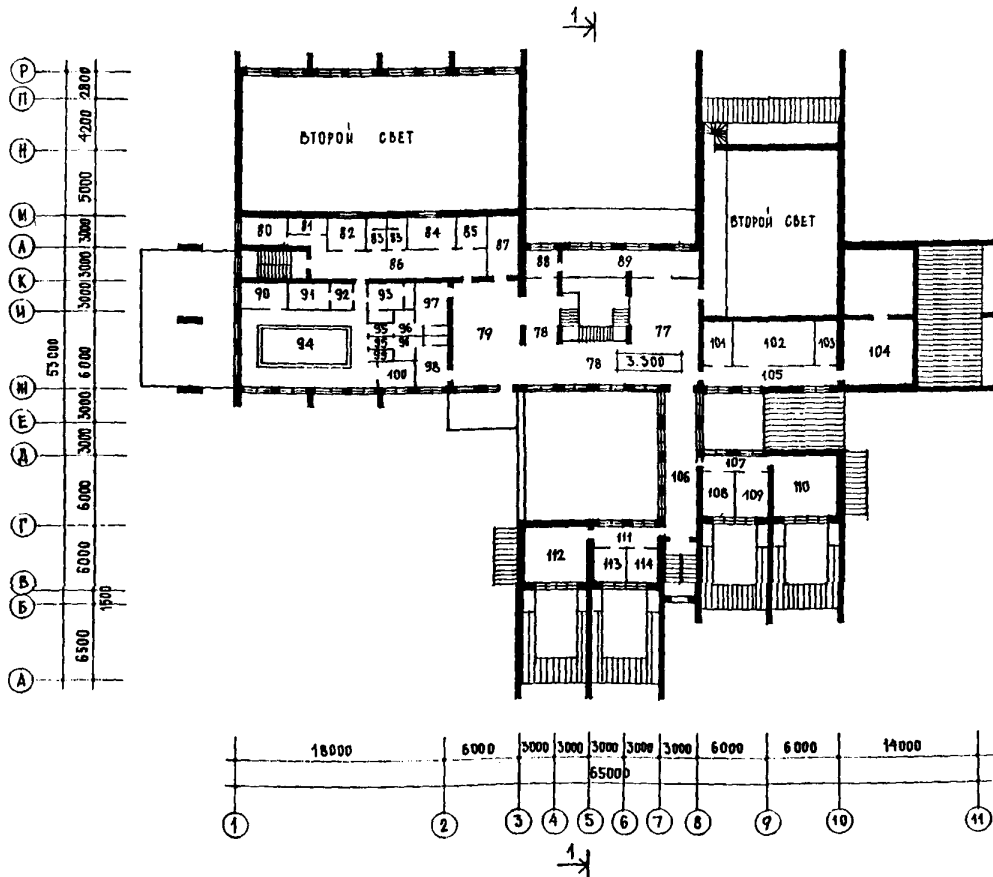
ФАСАД I-II



РАЗРЕЗ I-I



ПЛАН 2 ЭТАЖА

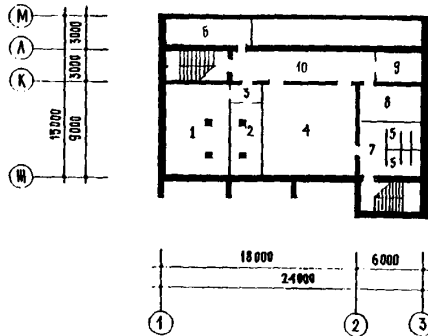


КООПЕРИРОВАННОЕ ЗДАНИЕ НАЧАЛЬНОЙ ШКОЛЫ НА 4 КЛАССА
(20 УЧАЩИХСЯ), ДЕТСКОГО САДА НА 15 МЕСТ И КУЛЬТУРНО-
СПОРТИВНОГО ЦЕНТРА НА 165 МЕСТ ДЛЯ СЕЛА
СТЕНЫ ИЗ КИРПИЧА

ТИПОВЫЕ МАТЕРИАЛЫ
ДЛЯ ПРОЕКТИРОВАНИЯ
224-09-214.90

Лист 2
Страница 3

ПЛАН ПОДВАЛА НА ОТМ. -3.000



ЭКСПЛИКАЦИЯ ПОМЕЩЕНИЙ

Но- мер	Наименование	Площадь м2	Но- мер	Наименование	Площадь м2
	ПОДВАЛ		23	Кладовая уборочного инвентаря	10,80
1	Венткамера	49,21	24	Кладовая зимнего инвентаря	18,81
2	Склад нар	18,00	25	Электрощитовая	10,26
3	Шлюз	7,68	26	С/у женский	13,09
4	Клубное помещение	76,00	27	С/у мужской	13,09
5	Санузлы 2х9,95	19,91	28	Техническое помещение под ванной	52,16
6	Техническое помещение	17,42	29	Душевая	1,62
7	Холл	11,52	30	Туалетная	3,18
8	Постирочная	18,06	31	Палата на 1 место	9,90
9	Бельевая	10,00	32	Приемная	12,80
10	Коридор	35,75	33	Тамбур	2,25
	I ЭТАЖ		34	Холл	20,84
11	Вестибиль, фойе	152,53	35	Артистическая	24,00
12	Гардероб	13,35	36	Кладовая при зале	12,90
13	Спортивный зал	277,28	37	Тамбур	5,53
14	Снарядная	23,72	38	Эстрада	29,75
15	Женская раздевалка	16,00	39	Зал на 100 мест	118,33
16	Мужская раздевалка	16,00	40	Венткамера	31,80
17	Коридор	23,40	41	Хозкладовая	4,40
18	Кабинет инструктора	8,55	42	Коридор	11,36
19	Коридор	25,62	43	Гардероб, душевая, туалет персонала	12,03
20	Тамбур	7,5	44	Охлаждаемая камера	7,83
21	Коридор	2,88	45	Кладовая сухих продуктов	7,20
22	Тамбур	22,52			

КООПЕРИРОВАННОЕ ЗДАНИЕ НАЧАЛЬНОЙ ШКОЛЫ НА 4 КЛАССА
(20 УЧАЩИХСЯ), ДЕТСКОГО САДА НА 15 МЕСТ И КУЛЬТУРНО-
СПОРТИВНОГО ЦЕНТРА НА 165 МЕСТ ДЛЯ СЕЛА
СТЕНЫ ИЗ КИРПИЧА

ТИПОВЫЕ МАТЕРИАЛЫ
ДЛЯ ПРОЕКТИРОВАНИЯ
224-09-214.90

Лист 2
Страница 4

ЭКСПЛИКАЦИЯ ПОМЕЩЕНИЙ

Продолжение

Но- мер	Наименование	Площадь м ²	Но- мер	Наименование	Площадь м ²
46	Обеденный зал	32,37	81	Хозяйственная кладовая	5,00
47	Моечная столовой и кухонной посуды	15,00	82	Хозяйственная кладовая	8,00
48	Загрузочная	21,76	83	Сан.узлы 2x45	9,00
49	Тамбур	2,96	84	Кабинет культработника	10,00
50	Горячий цех с раздаточной, холодный цех, хлеборезка	37,00	85	Кладовая учебников	8,40
51	Мясо-рыбный цех	8,18	86	Коридор	57,03
52	Овощной цех	7,12	87	Кабинет директора	15,00
53	Мойка бачков	2,80	88	Книгохранилище	7,70
54	Кладовая овощей	6,83	89	Читальный зал и абонемент	27,58
55	Буфетная	8,99	90	Комната медсестры	9,75
56	Столовая	19,42	91	Лаборатория химического анализа воды	8,00
57	Переход	29,00	92	Узел управления бассейном	4,00
58	Кабинет врача	11,45	93	Комната тренера с душевой и с/у	9,76
59	Процедурный кабинет	11,45	94	Бассейн	65,32
60	Тамбур	4,74	95	Ножная ванна 2x2,5	4,50
61	Туалетная для мальчиков	6,56	96	Душевая 2x4,15	8,30
62	Туалетная для девочек	6,56	97	Раздевалка девочек	12,84
63	Раздевальная-холл	19,13	98	Раздевалка мальчиков	12,84
64	Коридор	8,52	99	Кладовая уборочного инвентаря	1,81
65	Кладовая	6,79	100	Кладовая инвентаря для плавания	8,00
66	Спальная	30,20	101	Радиоузел	8,20
67	Групповая	42,69	102	Кинопроекторная	27,00
68	Тамбур	3,06	103	Кладовая	6,46
69	С/у мальчиков	3,36	104	Венткамера	72,00
70	С/у девочек	3,36	105	Тамбур-шлюз	21,13
71	Вестибюль	15,33	106	Переход	29,00
72	Игровая рекреация	27,00	107	Коридор	8,52
73	Кладовая при спальне 2x4,00	8,00	108	Учительская-методический кабинет	11,45
74	Холл	15,74	109	Комната отдыха учителей и беседы с родителями	11,45
75	Спальня 2x11,48	22,96	110	Комната сказок	32,6
76	Классное помещение 2x25,65 2 этаж	51,30	111	Коридор	11,93
77	Зимний сад	50,51	112	Мастерская трудового обучения	32,6
78	Галерея 17,43+25,13	42,56	113	Пионерская комната	9,78
79	Танцевальный и выставочный зал	50,51	114	Кабинет зам.директор по дошкольному воспитанию	9,78
80	Комната технического персонала	10,00			

КООПЕРИРОВАННОЕ ЗДАНИЕ НАЧАЛЬНОЙ ШКОЛЫ НА 4 КЛАССА (20 УЧАЩИХСЯ), ДЕТСКОГО САДА НА 15 МЕСТ И КУЛЬТУРНО- СПОРТИВНОГО ЦЕНТРА НА 165 МЕСТ ДЛЯ СЕЛА СТЕНЫ ИЗ КИРПИЧА		ТИПОВЫЕ МАТЕРИАЛЫ ДЛЯ ПРОЕКТИРОВАНИЯ 224-09-214.90	Лист 3 Страница 5
D2BA	СТРОИТЕЛЬНЫЕ КОНСТРУКЦИИ И ИЗДЕЛИЯ	NSUA	ОТДЕЛКА
	Фундаменты - сборные железобетонные ленточные по ГОСТ 13580-85 Стены подвала - железобетонные блоки по ГОСТ 13579-78* Прогоны - сборные железобетонные таврового сечения, серия 1.225.1-3, серия 1.225-2 вып.8 Перекрытия и покрытия - сборные железобетонные многолустротные плиты по серии 1.141-1 вып.60, вып.63, серия 1.241в.22, серия 1.243-3, вып.2 Стены наружные - из керамического пустотелого кирпича ГОСТ 530-80 М100 и кирпича керамического лицевого М100 ГОСТ 7484-78 Стены внутренние - из керамического пустотелого кирпича М100 ГОСТ 530-80 Перегородки - из керамического полнотелого кирпича М100 ГОСТ 530-80; гипсокартонные по металлическому каркасу по серии 1.231.9-10 вып.2, гипсобетонные, серия 1.231.9-7 в.2 Кровля - асбестоцементные волнистые листы по деревянным стропилам ГОСТ 16233-77* Лестницы - сборные железобетонные по серии 1.252.1-4 вып.1 Ограждения лестниц - металлические сборные по серии 1.256.2-2 вып.1 Полы - паркет, линолеум, дощатые, керамическая плитка, бетонные по серии 2.244-1, вып.4 Окна - деревянные с двойным остеклением по серии 1.236.5-12 вып.1, с тройным остеклением по ГОСТ 16289-86 Двери наружные и служебные - деревянные по ГОСТ 24698-81, серия 1.136.5-19 Двери внутренние - деревянные по серии 1.136-10 Витражи тамбуров и остекленные двери - по ГОСТ 25062-81*, ГОСТ 24584-81 Наибольшая масса монтажного элемента (плита покрытия) - 7,645 т	НАРУЖНАЯ Наружный слой кладки - из лицевого кирпича с гладкой лицевой поверхностью М100 по ГОСТ 1484-78 с расшивкой швов Цоколь - керамическая плитка типа "кабанчик" ВНУТРЕННЯЯ Штукатурка, покраска водоземulsionной, масляной краской, клеевая побелка, облицовка глазурированной плиткой	
		C3GA	ИНЖЕНЕРНОЕ ОБОРУДОВАНИЕ
			Водопровод - хозяйственно-питьевой от наружной сети, расчетный напор на вводе H=15м Канализация - хозяйственно-бытовая в наружную сеть Отопление - центральное, водяное от наружной сети. Параметры теплоносителя T=95°C + 70°C Вентиляция - приточно-вытяжная с механическим побуждением и естественная Горячее водоснабжение - централизованное от внешнего источника. Напор H=16м. Электроснабжение - от наружной сети напряжением 380/220 В Устройства связи - радиофикация, телефонизация, телевидение, электрочасофикация, звонковая сигнализация, пожарно-охранная сигнализация, местная звукофикация, звукоусиление, кинофикация
		C3ED	ОСНАЩЕНИЕ ЗДАНИЯ
			Оборудование пищеблока, санузлов и душевых, кинопроектор для демонстрации 35 мм широкоэкранных, обычных и кашетированных фильмов
		J3MB	НОРМАТИВНОЕ ЗНАЧЕНИЕ <u>100 кгс/м²</u> ВЕСА СНЕГОВОГО ПОКРОВА 1,0 кПа
		G2EE	ИНЖЕНЕРНО-ГЕОЛОГИЧЕСКИЕ УСЛОВИЯ - - обычные
		G2DD	КЛИМАТИЧЕСКИЕ РАЙОНЫ И ПОДРАЙОН СССР - II, III районы, IV подрайон
J3OB	НОРМАТИВНОЕ ЗНАЧЕНИЕ <u>38 кгс/м²</u> ВЕТРОВОГО ДАВЛЕНИЯ 0,38 кПа		
R2CO	СТЕПЕНЬ ОГНЕСТОЙКОСТИ - вторая		
M1BD	РАСЧЕТНАЯ ТЕМПЕРАТУРА НАРУЖНОГО ВОЗДУХА - минус 20, 30 (основное решение), 40°C		

КООПЕРИРОВАННОЕ ЗДАНИЕ НАЧАЛЬНОЙ ШКОЛЫ НА 4 КЛАССА
(20 УЧАЩИХСЯ), ДЕТСКОГО САДА НА 15 МЕСТ И КУЛЬТУРНО-
СПОРТИВНОГО ЦЕНТРА НА 165 МЕСТ ДЛЯ СЕЛА. СТЕНЫ ИЗ КИРПИЧА

ТИПОВЫЕ МАТЕРИАЛЫ
ДЛЯ ПРОЕКТИРОВАНИЯ
224-09-214.90

Лист 3
Страница 6

Наименование	Всего	Удельн. показател	Наименование	Всего	Удельн. показател
V11A СТОИМОСТЬ			V4KA ЭКСПЛУАТАЦИОННЫЕ ПОКАЗАТЕЛИ		
V11B Общая сметная стоимость	тыс. 374,35	-	V4KB Расход воды холодной горячей	м3/сут 45,98 м3/сут 28,59 " 17,39	
V11L Строительно-монтажных работ	" 298,03	-	V4KI Канализационные стоки	" 45,98	
V11O Оборудование и мебели	" 68,98	-	V4KM Тепла	ккал/ч 887600	
V11S Прочие затраты	" 7,34	-		кВт 1032,27	
V11T Стоимость строительно-монтажных работ I м2 полезной площади	руб. -	122,14			
V11R То же, I м3 строительного объема	" -	24,48	в том числе:		
V11V Стоимость общая на расчетный показатель	" -	1871,75	на отопление	" 333800	
V11A ТРУДОЕМКОСТЬ			на вентиляцию	" 173000	
V11F Построечные трудовые затраты	чел. 5774,80	-		201,19	
V11S То же, на I м2 полезной площади	" -	2,36	на горячее водоснабжение	" 380800	
V11R То же, на I м3 строительного объема	" -	0,47		442,87	
V11V То же, на расчетный показатель	" -	28,87	Тепла на отопление I м2 полезной площади	" -	136,8
V1KA РАСХОДЫ					0,159
V1KB Расход строительных материалов			V4KK Потребная электрическая мощность	кВт 110	-
Цемент	т 432,03	-			
Цемент, приведенный к марке М400	" 540,16	-	ТЕХНИЧЕСКИЕ ХАРАКТЕРИСТИКИ		
То же, на I м2 полезной площади	" -	0,22	G3WB Объем строительный здания	м3 12173,1	-
То же, на I м3 строительного объема	" -	0,044	в том числе		
Сталь	" 63,83	-	подземной части	" 947,8	-
Сталь, приведенная к классам ст.3 и А-1	" 84,82	-	Объем строительный на I м2 полезной площади	" -	4,98
То же, на I м2 полезной площади	" -	0,035	V11W То же, на I м2 нормируемой площади	" -	6,45
То же, на расчетный показатель	" -	0,42	V11P То же, на расчетный показатель	" -	60,86
Лесоматериалы	м3 136,06	-	Площадь застройки	м2 1844,6	-
Лесоматериалы, приведенные к круглому лесу	" 204,09	-	G30B Общая	" 3290,9	-
Кирпич	тыс. шт. 638,17	-	в том числе:		
			подземной части	" 278,7	-
			G30Q Нормируемая	" 1886,9	-
			То же, на расчетный показатель	" -	9,43
			То же, на I м2 полезной площади	" -	0,77
			Полезная	" 2439,9	-
			То же, на расчетный показатель	" -	12,20

ДОПОЛНИТЕЛЬНЫЕ ДАННЫЕ

Сметная документация составлена в ценах 1984 года
Расчетный показатель - I посетитель (200)
В подвале культурно-спортивного центра предусмотрено ПРУ

B7EA

СОСТАВ ПРОЕКТНОЙ ДОКУМЕНТАЦИИ

- Альбом I - Пояснительная записка
Альбом II - Архитектурно-строительные, технологические, санитарно-технические, электротехнические чертежи, автоматизация
Альбом III - Сметные расчеты
Альбом IV - Проектная документация по переводу помещений подвала в режим ПРУ (II-4)
Объем проектных материалов, приведенных к формату А-4 - 225 форматок

B7BA

АВТОР ПРОЕКТА - Гипропрос, 117630, Москва, ул. Обручева, 23а

B7HA

УТВЕРЖДЕНИЕ - Утвержден Госстроем РСФСР, постановление № 61 от 5.09.1990г.

B7KA

ПОСТАВЩИК - Гипропрос 117630, г. Москва, ул. Обручева, 23а

Инв. №

Катал. № 065738