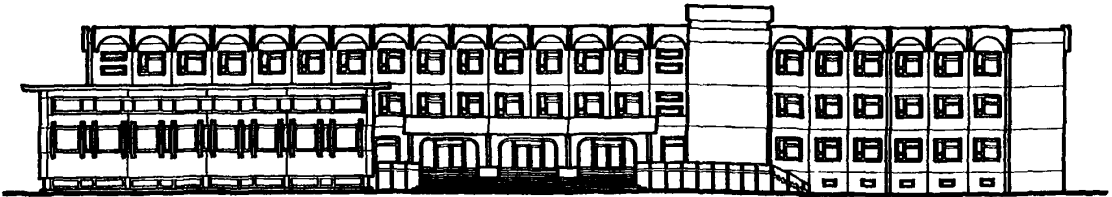
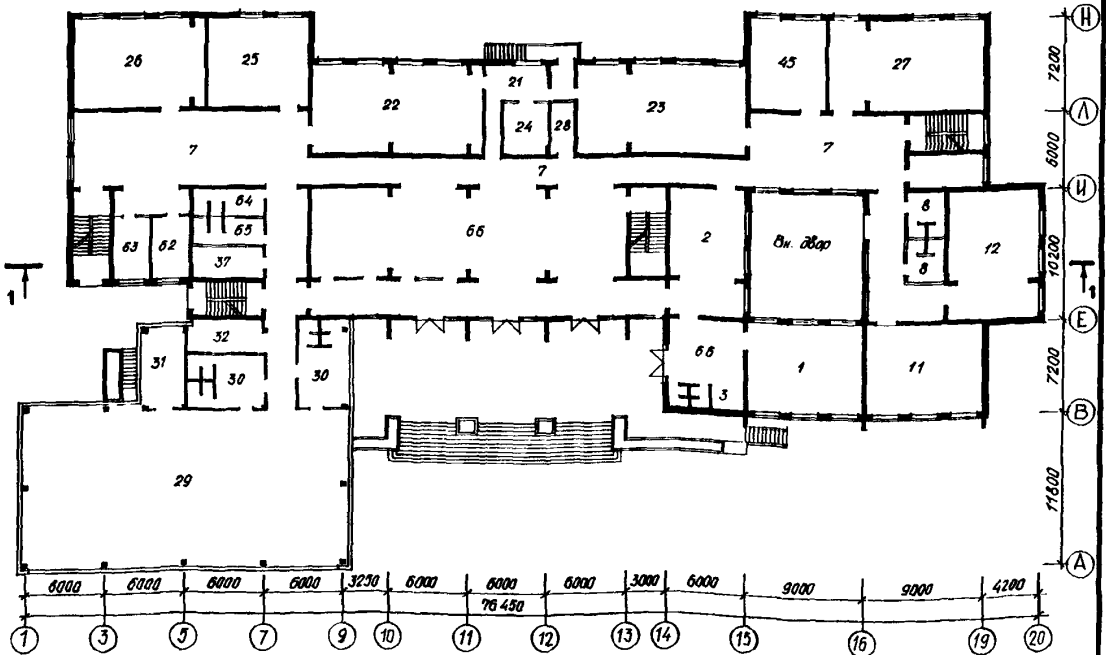


<p>К-2</p>	<p align="center">СТРОИТЕЛЬНЫЙ КАТАЛОГ Часть 2 ТИПОВЫЕ ПРОЕКТЫ ПРЕДПРИЯТИЯ, ЗДАНИЯ И СООРУЖЕНИЯ</p>	<p align="right">221-01-677с.90</p>
<p>СССР</p>	<p align="center">ШКОЛА НА 18 КЛАССОВ (694 УЧАЩИХСЯ) В КОНСТРУКЦИЯХ СЕРИИ I.090.I-2с</p>	<p align="right">УДК 727.1</p>
<p>ЦИТП</p>		
<p>ФЕВРАЛЬ 1991</p>	<p align="center">ТИПОВЫЕ МАТЕРИАЛЫ ДЛЯ ПРОЕКТИРОВАНИЯ</p>	<p align="right">№ 7 страниц Страница 1</p>

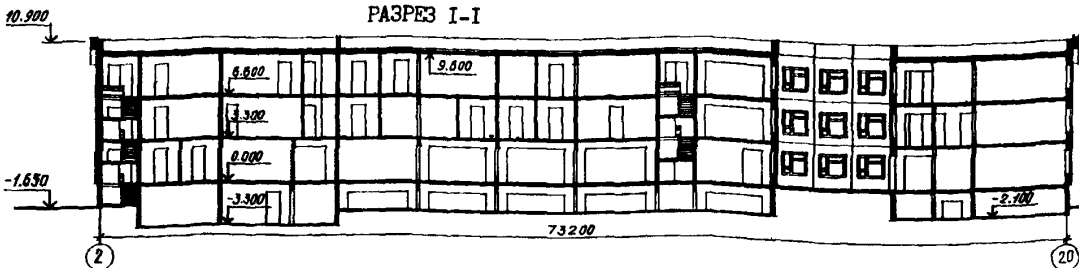
ФАСАД I-20



ПЛАН I ЭТАЖА



РАЗРЕЗ I-I

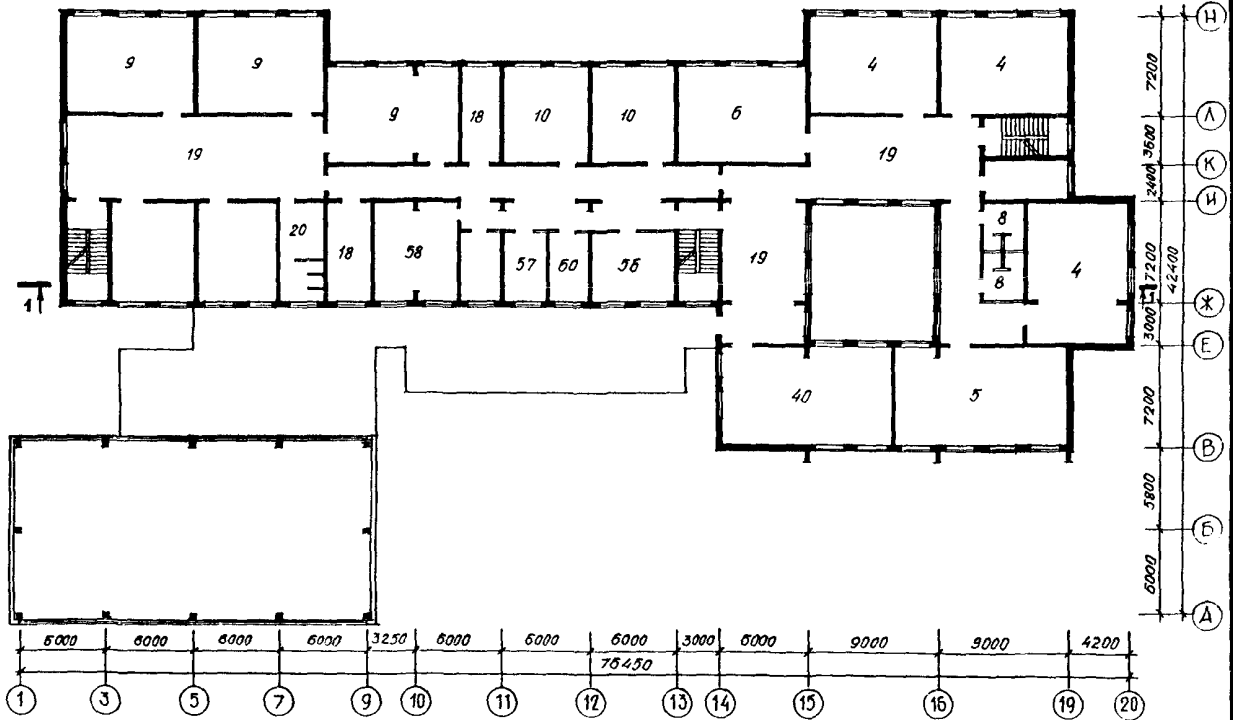


ШКОЛА НА 18 КЛАССОВ (694 УЧАЩИХСЯ)
В КОНСТРУКЦИЯХ СЕРИИ I.090.I-2с

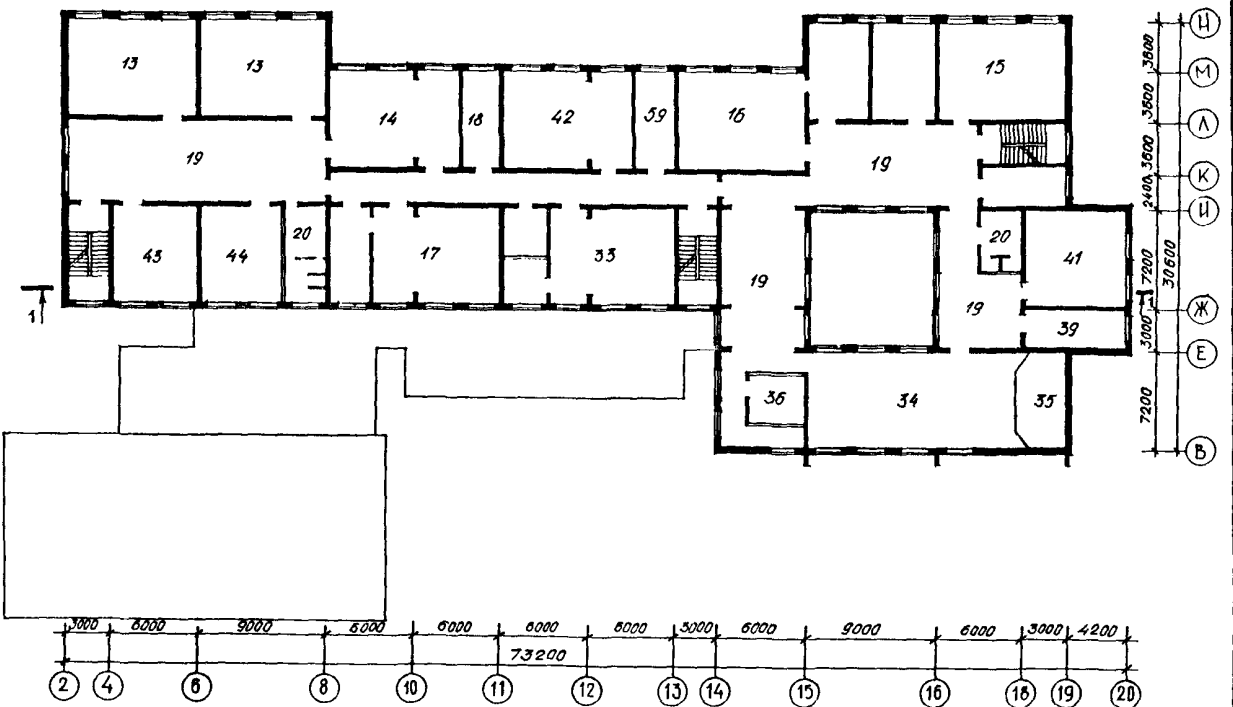
ТИПОВЫЕ МАТЕРИАЛЫ
ДЛЯ ПРОЕКТИРОВАНИЯ
22I-0I-677с.90

Страница 2

ПЛАН 2 ЭТАЖА



ПЛАН 3 ЭТАЖА

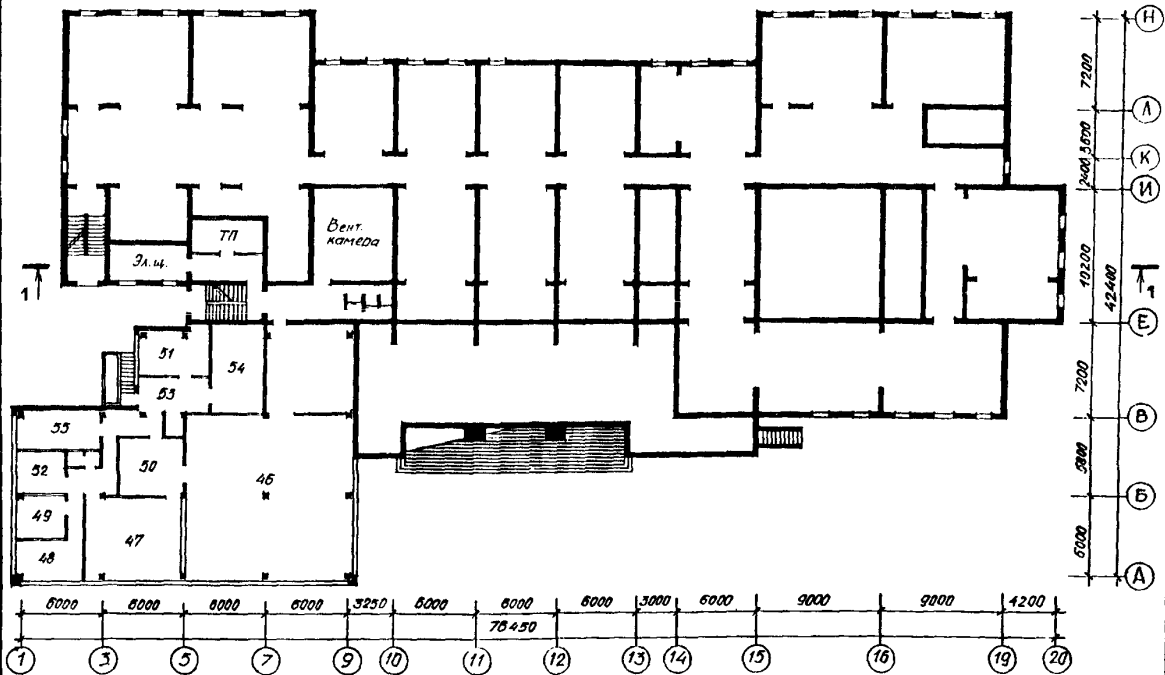


ШКОЛА НА 18 КЛАССОВ (694 УЧАЩИХСЯ)
В КОНСТРУКЦИЯХ СЕРИИ I.090.I-2с

ТИПОВЫЕ МАТЕРИАЛЫ
ДЛЯ ПРОЕКТИРОВАНИЯ
22I-0I-677с.90

Страница 3

ПЛАН ПОДВАЛЬНОГО ЭТАЖА



ЭКСПЛИКАЦИЯ ПОМЕЩЕНИЙ

Но- мер	Наименование	Площадь, м ²	Но- мер	Наименование	Площадь, м ²
	Для I классов				
1	Классные помещения	61.60	16	Лаборатория химии с лаборантской	61.60+31.5
2	Комната отдыха (спальня-игровая)	61.60	17	Лаборатория биологии с лаборантской	61.60+31.5
3	Уборные и умывальники	6.00	18	Лаборантские	48.00 (3х16)
	Для II-IV классов				
4	Классные помещения	184.8 (61.6x3)	19	Рекреационные помещения	397.40
5	Мастерская для обучения общественно-полезного труда учащихся младших классов	70.00	20	Уборные и умывальники	71.60
6	Универсальное помещение для продленного дня	58.00	21	Помещения для трудового обучения и профориентации	
7	Рекреационное помещение	85.80	22	Инструментальная - комната мастера	15.00
8	Уборные и умывальники	21.00	23	Мастерская по обработке металла	91.00
	Для средних и старших классов				
9	Учебные кабинеты родного языка и литературы	184.8 (61.6x3)	24	Мастерская по обработке древесины	91.00
10	Кабинеты иностранного языка	81.20 (40.6x2)	25	Кладовая для сырья и готовой продукции	15.00
11	Кабинет истории обществоведения	61.60	26	Мастерская по обработке тканей	51.20
12	Кабинет географии	61.60	27	Мастерская по кулинарии	72.00
13	Кабинеты математики	133.2 (61.6x2)	28	Кабинет по профориентации и основам производства	66.00
14	Кабинет информатики и вычислит. техники	61.60		Помещение для хранения инвентаря для уборки помещений и работы на учебно-опытном участке	8.00
15	Лаборатория физики и астрономии с лаборантской	61.60+31.5		Учебно-спортивные помещения	

ШКОЛА НА 18 КЛАССОВ (694 УЧАЩИХСЯ) В КОНСТРУКЦИХ
СЕРИИ 1.090.1-2с

ТИПОВЫЕ МАТЕРИАЛЫ
ДЛЯ ПРОЕКТИРОВАНИЯ
221-01-677с.90

Страница 4

ЭКСПЛИКАЦИЯ ПОМЕЩЕНИЙ

Но- мер	Наименование	Площадь, м ²	Но- мер	Наименование	Площадь, м ²
29	Спортивный зал 12х24 м	292.80	51	Кладовая сухих продуктов	12.00
30	Раздевальные-уборные	46.00	52	Кладовая овощей	9.60
31	Снарядная	18.00	53	Загрузочно-тарная	12.00
32	Кабинет инструктора физ. воспитания	8.50	54	Гардеробная персонала с душевой и туалет	21.00 (15.00+ 3.00+ 3.00)
33	Кабинет военных и комната хранения оружия	72(60+12)			
34	Актный зал - лекционная аудитория на 160 мест	98.00	55	Охлаждаемая камера	15.00
35	Эстрада	28.00		Административно-хозяйствен- ные помещения	
36	Киноаппаратная	24.50	56	Кабинет директора	27.80
37	Инвентарная	8.50	57	Кабинет заместителя директора	13.50
38	Радиозул	8.50	58	Учительско-методический кабинет	35.00
39	Фотолаборатория	19.50	59	Кабинет организатора внеклассной и внешкольной работы	14.00
40	Помещение библиотеки	84.00	60	Канцелярия	13.50
41	Класс пения и музыки	49.00	61	Комната техперсонала и хоз, кладовая	12.00
42	Кабинет черчения и изобр. искусства	66.00	62	Кабинет врача	13.00
43	Помещение технического моделирования	40.60	63	Кабинет зубного врача	13.00
44	Помещение юных натуралистов	40.60	64	Туалет для персонала	7.80
45	Комната общественных организаций (пионерская, ВЛКСМ)	46.50	65	Кабина личной гигиены женщин	4.20
	Помещения обслуживающего назначения		66	Вестибюль с гардеробом	230.50
46	Обеденный зал	148.80			
47	Кухня (горячий и холодный цех, хлеборезка)	49.60			
48	Мясо-рыбный цех	13.50			
49	Овощной цех	10.20			
50	Мойка кухонной и столовой посуды	22.00			

ШКОЛА НА 18 КЛАССОВ (694 УЧАЩИХСЯ) В КОНСТРУКЦИЯХ СЕРИИ I.090.I-2с		ТИПОВЫЕ МАТЕРИАЛЫ ДЛЯ ПРОЕКТИРОВАНИЯ 22I-0I-677с.90	Страница 5
В2ВА	СТРОИТЕЛЬНЫЕ КОНСТРУКЦИИ И ИЗДЕЛИЯ	Н5УА	ОТДЕЛКА
	Фундаменты - ленточные монолитные, бетон класса В7,5, сборные железобетонные по серии I.020.I/83		НАРУЖНАЯ
	Колонны - сборные железобетонные по серии I.020.I-2с, вып.2-5, 2-6, 2-16		Окраска стен гидрофобными красителями
	Диафрагмы жесткости - сборные железобетонные по серии I.020.I-2с, вып.4-1, 4-2	С3ГА	ВНУТРЕННЯЯ
	Ригели - сборные железобетонные по серии I.020.I-2с, вып.3-1, 3-2, 3-3		Побелка, масляная окраска, клеевая окраска, облицовка глазурованной плиткой
	Стены наружные - однослойные керамзитобетонные панели по серии I.090.I-2с, вып.1-1, 2-1, 2-2 и по серии I.030.I-1, вып.1-1,1-2, 1-3		ИНЖЕНЕРНОЕ ОБОРУДОВАНИЕ
	Стены внутренние - сборные железобетонные панели по серии I.090.I-2с вып. 3-1, 4-1, 4-2		Водопровод - хозяйственно-питьевой от городской сети. Напор на вводе Н=20 м
	Перекрытия, покрытие - сборные железобетонные плиты по серии I.090.I-2с вып. 5-1, по серии I.041.I-2, вып. 1 и по серии I.042.I-2, вып. 1, 2		Канализация - хозяйственно-бытовая в наружную сеть
	Перегородки - сборные гипсобетонные по серии I.231.9-7, вып. 1		Отопление - центральное, водяное от площадочной сети. Температура теплоносителя 95-70°C
	Кровля - совмещенная рулонная невентилируемая 4-х слойная с мелкозернистой посыпкой с защитным слоем из гравия, утеплитель - ячеистый бетон $\gamma=400\text{кг/м}^3$		Вентиляция - приточно-вытяжная с механическим побуждением и естественная
	Лестницы - сборные железобетонные по серии I.050.I-2, вып. 1, 2		Горячее водоснабжение - от внешней сети. Напор на вводе Н=22м
	Полы - линолеум, керамическая плитка, бетонные по серии 2.244-1, вып. 4		Электроснабжение - от внешних сетей 380/220В
	Окна - деревянные по ГОСТ 16289-86		Освещение - лампами накаливания и люминесцентное
	Двери наружные - по серии I.136.5-19	С2ЕД	ОСНАЩЕНИЕ ЗДАНИЯ
	Двери внутренние - по серии I.136-10		Оборудование кухни и санузлов - электрические плитки, мойки, унитазы, душевые поддоны, умывальники
	Наибольшая масса монтажного элемента (внутренняя стеновая панель) - 6,85 т		Устройства связи - радификация, телевидение, телефонизация, пожарно-охранная сигнализация
J30B	НОРМАТИВНОЕ ЗНАЧЕНИЕ - <u>48 кгс/м²</u>	J3NB	НОРМАТИВНОЕ ЗНАЧЕНИЕ - <u>70 кгс/м²</u>
	ВЕТРОВОГО ДАВЛЕНИЯ 0,48 кПа		ВЕСА СНЕГОВОГО ПОКРОВА 0,7 кПа
R2CO	СТЕПЕНЬ ОГНЕСТОЙКОСТИ - вторая	G2EE	ИНЖЕНЕРНО-ГЕОЛОГИЧЕСКИЕ УСЛОВИЯ - обычные
N1BD	РАСЧЕТНАЯ ТЕМПЕРАТУРА НАРУЖНОГО ВОЗДУХА - минус 10°C	G2HQ	СЕЙСМИЧНОСТЬ - 7 баллов (основное решение) и 8 баллов
G2DD	КЛИМАТИЧЕСКИЙ РАЙОН СССР - IV		

ШКОЛА НА 18 КЛАССОВ (694 УЧАЩИХСЯ)
В КОНСТРУКЦИЯХ СЕРИИ I.090.I-2С

ТИПОВЫЕ МАТЕРИАЛЫ
ДЛЯ ПРОЕКТИРОВАНИЯ
22I-0I-677с.90

Страница 6

Наименование		Всего	Удельный показатель
VIIA	СТОИМОСТЬ		
VII B	Общая сметная стоимость	тыс. руб. 660.00	-
	в том числе:		
VII L	строительно-монтажных работ	" 477.64	-
VII O	оборудования и мебели	" 182.36	-
VII S	Стоимость строительно-монтажных работ на 1м ² полезной площади	руб. -	102.47
VII R	То же на 1м ³ строительного объема	" -	21.19
VII V	Стоимость общая на расчетный показатель	" -	951.00
V4KA	ЭКСПЛУАТАЦИОННЫЕ ПОКАЗАТЕЛИ		
	Расход		
V4KH	воды	м ³ /сут 64.8	-
	холодной	м ³ /час 13.5	-
	горячей	" 4.27	-
V4KI	Канализационные стоки	" 8.1	-
V4KN	Тепла	ккал/ч 718485	-
		кВт 796.70	-
	в том числе:		
	на отопление	" 359000	-
		418.44	-
	на вентиляцию	" 115360	-
		134.14	-
	на горячее водо-снабжение	" 244125	-
		244.15	-
	Тепла на отопление 1м ² полезной площади	" -	<u>94.77</u> 0.11
V4KK	Потребная электрическая мощность	кВт 186	
	ТЕХНИЧЕСКИЕ ХАРАКТЕРИСТИКИ		
G3NB	Объем строительный	м ³ 22585.00	-
	в т.ч. подземная часть	" 3882.00	-
YINN	Объем строительный на 1м ² полезной площади	" -	4.85
	То же на 1м ² нормируемой площади (K ₂)	" -	5.36
YINP	То же на расчетный показатель	" -	32.54
	ПЛОЩАДЬ		
G3OC	Застройки	м ² 2141.11	-
	полезная	" 4661.20	-
G3OB	общая	" 4787.64	-
V1OK	Общая на расчетный показатель	" -	6.90
G3OQ	Нормируемая	" 4213.70	-
	То же на расчетный показатель	" -	6.07
	То же на 1м ² полезной площади (K ₁)	" -	0.90

ДОПОЛНИТЕЛЬНЫЕ ДАННЫЕ

Расчетный показатель - I ученическое место.

Показатели материалоемкости и трудозатрат определяются на стадии "рабочей документации".

Сметная стоимость определена в нормах и ценах 1984 года.

СОСТАВ ПРОЕКТНОЙ ДОКУМЕНТАЦИИ

Альбом I - Архитектурно-строительное решение
Технология и инженерное оборудование

Альбом II - Сметная документация

Объем проектных материалов приведенных
к формату А4 - 150 форматок.

В7ВА АВТОР ПРОЕКТА ТбилЗНИИЭП, 380086, г.Тбилиси-86, ул.Сандро Зули, 5а

В7НА УТВЕРЖДЕНИЕ Утвержден Госкомархитектуры 15.ХП.1989 г., приказ № 236
Введен в действие ТбилЗНИИЭП 15.03.1990г., приказ № 35

В7КА ПОСТАВЩИК ТбилЗНИИЭП, 380086, г.Тбилиси-86, ул.Сандро Зули, 5а