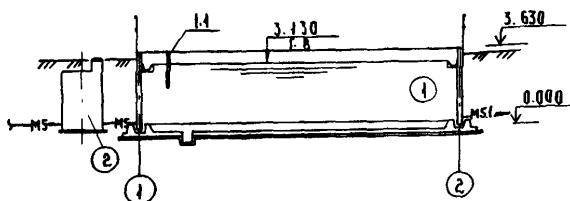
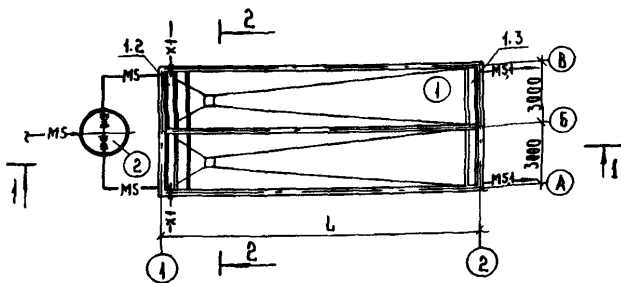
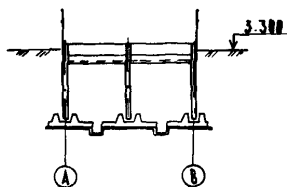


| | | |
|---------------------|---|---|
| СССР | СТРОИТЕЛЬНЫЙ КАТАЛОГ ЧАСТЬ 2 ТИПОВЫЕ ПРОЕКТЫ ПРЕДПРИЯТИЙ, ЗДАНИЙ И СООРУЖЕНИЙ | ТИПОВОЙ ПРОЕКТ 902-3-71.87 |
| ЦИТП | КОНТАКТНЫЕ РЕЗЕРВУАРЫ ШИРИНОЙ В=3,0 м (2 ЕДИНИЦЫ) | УДК 628.163 |
| МАРТ 1988 | | НА 2-х ЛИСТАХ НА 3-х СТРАНИЦАХ Страница I |

I-I



2-2



ЭКСПЛИКАЦИЯ

| Но-мер | Наименование |
|--------|--------------------------|
| I | Контактный резервуар |
| I.1 | Распределительный лоток |
| I.2 | Сборный лоток |
| I.3 | Струнаправляющий щит |
| 2 | Распределительная камера |

| Производительность тыс. м ³ /сутки | L |
|---|-------|
| 2,7 | 6000 |
| 4,2 | 9000 |
| 7,0 | 15000 |

УСЛОВНЫЕ ОБОЗНАЧЕНИЯ:

- MS — Сточная вода после глубокой очистки
- MSI — Обеззараженная вода
- X1 — Хлоропровод

КОНТАКТНЫЕ РЕЗЕРВУАРЫ
ШИРИНОЙ 3,0 м (2 ЕДИНИЦЫ)

ТИПОВОЙ ПРОЕКТ
902-3-71.87

Лист I
Страница 2

D1AA ТЕХНИЧЕСКАЯ ХАРАКТЕРИСТИКА

Контактные резервуары применяются в составе очистных канализационных станций и предназначены для обеспечения расчетного времени контакта очищенных сточных вод с хлором или гипохлоритом натрия. Контактные резервуары – прямоугольные сооружения, состоящие из двух отделений размерами в плане: 6х15 м; 6х9 м; 6х6 м.

D2BA СТРОИТЕЛЬНЫЕ КОНСТРУКЦИИ И ИЗДЕЛИЯ

Днище – плоское из монолитного железобетона марки В15
Стены – из сборных железобетонных панелей по серии 3.900-3, выпуск 3/82, типоразмеров-I
Лотки – сборные панели железобетонные по серии 3.900-3, вып.8

Струнаправ-
ляющие щиты –фанерные с металличе-
ским каркасом

Наибольшая масса монтажного
элемента (стенная панель) – 4,3 т

H50A ОТДЕЛКА

НАРУЖНАЯ – штукатурка выше
планировочной
отметки

ВНУТРЕННЯЯ – торкретштукатур-
ка

J30B СКОРОСТНОЙ НАПОР ВЕТРА – 23 кгс/м²
0,23 КПа

J3NB ВЕС СНЕГОВОГО ПОКРОВА – 100 кгс/м²
0,98 КПа

R2CO СТЕПЕНЬ ОГНЕСТОЙКОСТИ – П

N1BD РАСЧЕТНАЯ ТЕМПЕРАТУРА
НАРУЖНОГО ВОЗДУХА – минус 30°С

G2DD КЛИМАТИЧЕСКИЕ РАЙОНЫ
И ПОДРАЙОНЫ СССР – ПГ; ША; ШВ

G2EE ИНЖЕНЕРНО-ГЕОЛОГИЧЕСКИЕ
УСЛОВИЯ – обычные

G3DT ТЕХНОЛОГИЧЕСКИЙ ПРОЦЕСС

Объем контактных резервуаров рассчитан на время пребывания сточной воды 0,5 часа. Хлорная вода вводится непосредственно в трубопровод, подающий сточную воду в распределительный лоток, контактных резервуаров. Опорожнение контактных резервуаров осуществляется с помощью переносного насоса типа ГНОМ 16-15.

| Наименование | Производительность тыс.м ³ /сутки | | | | | |
|---|--|------------------------|--------|------------------------|-------|------------------------|
| | 7,0 | | 4,2 | | 2,7 | |
| | Всего | Удельный показатель | Всего | Удельный показатель | Всего | Удельный показатель |
| V1A СТОИМОСТЬ | | | | | | |
| V1B Общая сметная стоимость | тыс. руб. | 12,78 | 9,74 | 7,04 | | |
| V1C в том числе: строительно-монтажных работ | то же | 12,78 | 9,74 | 7,04 | | |
| V1D оборудования | | - | - | - | | |
| V1E Стоимость строительно- монтажных работ на I м ³ строительного объема | руб. | 38,9 | 49,4 | 53,6 | | |
| Стоимость общая на расчетный показатель | " | 1,83 | 2,32 | 2,61 | | |
| V1A ТРУДОЕМКОСТЬ | | | | | | |
| V1F Построечные трудовые затраты | чел. дн. | 262,6 | 203,81 | 164,1 | | |
| V1G То же, на I м ³ строи- тельного объема | то же | 0,80 | 1,03 | 1,25 | | |
| То же, на расчетный показатель | " | 0,04 | 0,05 | 0,06 | | |

| | | |
|--|-------------------------------|----------------------|
| КОНТАКТНЫЕ РЕЗЕРВУАРЫ ШИРИНОЙ 3,0 м (2 ЕДИНИЦЫ) | ТИПОВОЙ ПРОЕКТ 902-3-71.87 | Лист 2 Страница 3 |
|--|-------------------------------|----------------------|

| Наименование | Производительность тыс.м3/сутки | | | | | |
|--------------|---------------------------------|---------------------|-------|---------------------|-------|---------------------|
| | 7,0 | | 4,2 | | 2,7 | |
| | Всего | Удельный показатель | Всего | Удельный показатель | Всего | Удельный показатель |

VIKA РАСХОДЫ

Расход строительных материалов

| | | | | | | | |
|---------------------------------------|----|-------|-------|-------|------|-------|------|
| Цемент | т | 31,12 | | 28,81 | | 17,00 | |
| Цемент, приведенный к М400 | т | 31,12 | | 28,81 | | 17,00 | |
| То же, на I м3 строительного объема | " | | 0,10 | | 0,11 | | 0,13 |
| Сталь | " | 6,18 | | 5,13 | | 4,15 | |
| Сталь, приведенная к классам А1 и Ст3 | " | 9,31 | | 7,15 | | 5,75 | |
| То же, на I м3 строительного объема | " | | 0,02 | | 0,03 | | 0,03 |
| То же, на расчетный показатель | кг | | 0,88 | | 1,22 | | 1,54 |
| Бетон и железобетон в том числе: | м3 | 112,5 | | 82,21 | | 56,16 | |
| монолитный | " | 72,6 | | 50,0 | | 38,7 | |
| сборный | " | 26,8 | | 23,79 | | 11,38 | |
| То же, на расчетный показатель | " | | 0,016 | | 0,02 | | 0,02 |

ТЕХНИЧЕСКИЕ ХАРАКТЕРИСТИКИ

| | | | | | | | | |
|------|--|----|--------|-------|--------|-------|-------|-------|
| G3NB | Объем строительный | м3 | 328,50 | | 197,10 | | 131,4 | |
| V1NF | Объем строительный на расчетный показатель | " | | 0,047 | | 0,047 | | 0,049 |
| G3PC | Площадь застройки | м2 | 126,16 | | 80,56 | | 57,76 | |
| V1DK | Общая площадь на расчетный показатель | " | | 0,018 | | 0,019 | | 0,021 |

ДОПОЛНИТЕЛЬНЫЕ ДАННЫЕ

За расчетный показатель принят I м3/сутки производительности контактного резервуара (7000, 4200, 2700 единиц). Длина контактного резервуара $L = 15000$ соответствует производительности 7,0 тыс.м3/сутки; $L = 9000$ - 4,2 тыс.м3/сутки; $L = 6000$ - 2,7 тыс.м3/сутки.

Сметная документация составлена в нормах и ценах 1984 г.

B7EA СОСТАВ ПРОЕКТНОЙ ДОКУМЕНТАЦИИ

- Альбом I - Технологические решения. Конструкции железобетонные
- Альбом II - Строительные изделия
- Альбом III - Ведомости потребности в материалах
- Альбом IV - Сметы.

Объем проектных материалов, приведенных к формату А4 200 форматок

B7BA АВТОР ПРОЕКТА ЦНИИЭП инженерного оборудования, 117279, Москва, Профсоюзная ул., дом 93-А

B7BA УТВЕРЖДЕНИЕ Утвержден Госгражданстроем. Приказ № 277 от 4.09.87г. Срок действия - 1992 г.

B7KA ПОСТАВЩИК ЦИТП 125879, Москва А-445, Смольная ул., 22

Инв. № 22538

Катал. л. № 059611