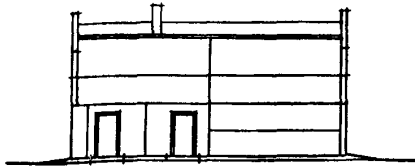
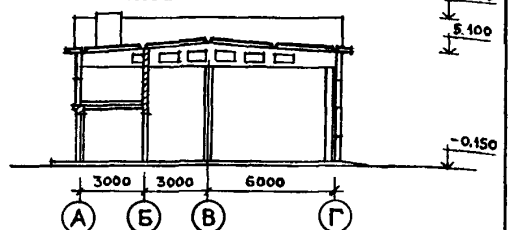


СССР	СТРОИТЕЛЬНЫЙ КАТАЛОГ ЧАСТЬ 2 ТИПОВЫЕ ПРОЕКТЫ ПРЕДПРИЯТИЙ, ЗДАНИЙ И СООРУЖЕНИЙ	ТИПОВОЙ ПРОЕКТ 901-3-228.86 УДК 628.32
ЦИТП	СТАНЦИЯ УМЯГЧЕНИЯ И ОБЕЗЖЕЛЕЗИВАНИЯ ПОДЗЕМНЫХ ВОД С УСТАНОВКОЙ ЗАВОДСКОГО ИЗГОТОВЛЕНИЯ ТИПА "СТРУЯ" ПРОИЗВОДИТЕЛЬНОСТЬЮ 800 м ³ /СУТКИ	0188
МАРТ 1987		На 2-х листах На 3-х страницах Страница I

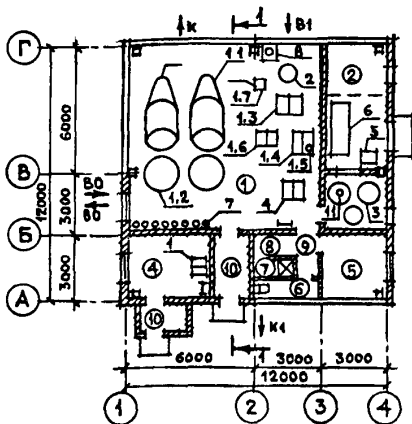
ФАСАД I-4



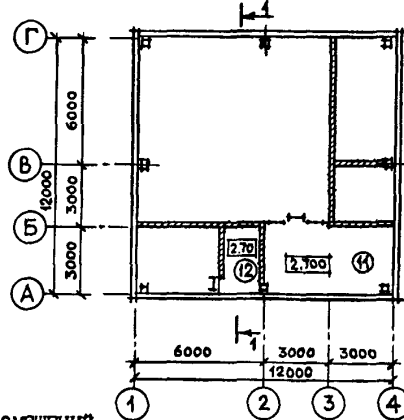
РАЗРЕЗ I-I



ПЛАН НА ОТМ. 0.000



ПЛАН НА ОТМ. 2.700



ЭКСПЛИКАЦИЯ ПОМЕЩЕНИЙ

Но-мер	Наименование	Площадь м ²	Но-мер	Наименование	Площадь м ²
1	Фильтровальный зал	79,0	7	Душевая	1,62
2	Склад извести	16,6	8	Гардеробная	1,5
3	Отделение известкования	7,5	9	Коридор	1,9
4	Котельная	10,1	10	Тамбур	6,6
5	Служебная комната	8,0	11	Подсобное помещение	18,0
6	Санузел	2,6	12	Подсобное помещение котельной	4,5

ЭКСПЛИКАЦИЯ ОБОРУДОВАНИЯ

Поз	Наименование и марка	Кол.	Поз	Наименование и марка	Кол.
I.1	Трубчатый отстойник	2	5	Насос центробежный	I
I.2	Сворный фильтр	2	6	Известогасилка СМ I247	I
I.3	Насосы К 45/30-У2	2	7	Бактерицидные установки ОВ-III	8
2	Бак аэрационный	1	8	Дренажный насос "Гном" IO/IO	I
I.4	Бак рабочего раствора соды	1	I.5	Переносная мешалка	I
3	Гидравлические мешалки	2	II	Гидроциклон	I
I.6	Насос-дозаторы ИД2.5160/25ДИ4А	2	I	Котлы КЧМ-2М	2
4	Насосы ФГ 25,5/14,5-У4	2			
I.7	Сетчатый фильтр	I			

СТАНЦИЯ УМЯГЧЕНИЯ И ОБЕЗЖЕЛЕЗИВАНИЯ ПОДЗЕМНЫХ ВОД С УСТАНОВКАМИ ЗАВОДСКОГО ИЗГОТОВЛЕНИЯ ТИПА "СТРУЯ" ПРОИЗВОДИТЕЛЬНОСТЬЮ 800 м ³ /СУТКИ		ТИПОВОЙ ПРОЕКТ 901-3-228.86	Лист 1 Страница 2
D2BA	СТРОИТЕЛЬНЫЕ ИЗДЕЛИЯ И КОНСТРУКЦИИ <p>Фундаменты - монолитные железобетонные стakanного типа, сборные бетонные блоки по ГОСТ 13579-78, плиты по ГОСТ 13580-80, фундаментные балки по серии 1.415-1 выпуск 1</p> <p>Колонны - сборные железобетонные по серии 1.423-3, выпуск 1, 1.427.1-3, выпуск 1, типоразмеров - 2.</p> <p>Балки покрытия - сборные железобетонные по серии 1.462-3 выпуск 1,2, типоразмеров - 1 1.462.1-3/80</p> <p>Плиты покрытия и перекрытия - сборные железобетонные по серии 1.141-1 выпуск 60, 3.006-2 вып.П-2 по ГОСТ 22701.1-77. Типоразмеров - 2.</p> <p>Стены сборные керамзитобетонные панели по серии 1.030.1-1 выпуск 0-0+4-2.</p> <p>Перегородки - кирпичные.</p> <p>Кровля - рулонная трехслойная утеплитель - пенобетон $\gamma = 400$ кг/м³.</p> <p>Полы - керамическая плитка, линолеум, цементные.</p> <p>Окна - деревянные по ГОСТ 12506-81; типоразмеров - 3.</p> <p>Двери - деревянные по ГОСТ 14624-84; типоразмеров - 1 по ГОСТ 6629-74, типоразмеров - 2, по ГОСТ 24698-81, типоразмеров - 1.</p> <p>Наибольшая масса монтажного элемента - (балка покрытия) - 5,4 т</p>	НСУА ОТДЕЛКА НАРУЖНАЯ <p>Окраска перхлорвиниловыми красками, штукатурка по кирпичной кладке с разделкой швов и окраской под панели</p>	
		НСУА ВНУТРЕННЯЯ <p>Штукатурка, расшивка швов, окраска поливинилацетатной краской ВА-27А, облицовка глазурованной плиткой, известковая белелка, масляная окраска.</p>	
		СЗДА ИНЖЕНЕРНОЕ ОБОРУДОВАНИЕ <p>Водопровод - от напорного трубопровода отфильтрованной воды, напор на вводе 15 м вод.ст.</p> <p>Канализация - хозяйственно-бытовая в отдельно стоящий выгреб емкостью 10 м³.</p> <p>Отопление - водяное с параметрами 95-75°C от водогрейного котла встроенной котельной.</p> <p>Вентиляция - естественная.</p> <p>Электроснабжение - от внешних сетей напряжением 380/220В.</p> <p>Освещение - лампы накаливания.</p>	
		G2DD КЛИМАТИЧЕСКИЕ РАЙОНЫ И ПОДРАЙОНЫ СССР П-В; Ш-А; Ш-В	
I30B	СКОРОСТНОЙ НАПОР ВЕТРА $\frac{27 \text{ кгс/м}^2}{0,26 \text{ КПа}}$	I30B ВЕС СНЕГОВОГО ПОКРОВА $\frac{100 \text{ кгс/м}^2}{0,97 \text{ КПа}}$	
R2C0	СТЕПЕНЬ ОГНЕСТОЙКОСТИ - вторая	G2EE ИНЖЕНЕРНО-ГЕОЛОГИЧЕСКИЕ УСЛОВИЯ - обычные	
M1BD	РАСЧЕТНАЯ ТЕМПЕРАТУРА НАРУЖНОГО ВОЗДУХА - минус 20, 30 (основное решение), 40°C		
G3DT	ТЕХНОЛОГИЧЕСКИЙ ПРОЦЕСС <p>Для очистки воды в проекте применены установки заводского изготовления типа "Струя" производительностью 400 м³/сутки. Промывка установки осуществляется от водонапорной башни типа Рожновского. Предусмотрено коагулирование воды с применением извести и соды. Подача воды на установку осуществляется насосами К 45/30-У2, установленными в фильтровальном зале в количестве 2 штук. Обеззараживание осуществляется бактерицидными установками ОБ-III в количестве 8 штук.</p>		
G3BD	ПРОИЗВОДСТВЕННАЯ ПРОГРАММА <p>Вода питьевого качества м³/сут 800</p> <p>Расчетный показатель I м³ питьевой воды</p> <p>Себестоимость продукции на расчетный показатель, руб. $\frac{0,10}{0,08}$</p> <p>Приведенные затраты на единицу товарной продукции, руб. $\frac{0,13}{0,13}$</p> <p>В числителе приведены данные для процесса умягчения, в знаменателе для обезжелезивания</p>	ПОТРЕБНОСТЬ В СЫРЬЕ И РЕСУРСАХ <p>Вода м³/сут 40</p> <p>Тепло $\frac{\text{Ккал/ч}}{\text{кВт}}$ $\frac{42830}{49,69}$</p> <p>Потребная электрическая мощность кВт 38,1</p>	
		G3DD РЕЖИМ РАБОТЫ И ШТАТЫ <p>Количество смен 3</p> <p>Общее количество работающих 5</p> <p>в том числе: рабочих 5</p> <p>то же, в наиболее многочисленную смену 2</p> <p>Коэффициент сменности 1,67</p>	

СТАНЦИЯ УМЯГЧЕНИЯ И ОБЕЗЖЕЛЕЗИВАНИЯ ПОДЗЕМНЫХ ВОД С УСТАНОВКАМИ
ЗАВОДСКОГО ИЗГОТОВЛЕНИЯ ТИПА "СТРУЯ" ПРОИЗВОДИТЕЛЬНОСТЬЮ
800 м³/СУТКИ

ТИПОВОЙ ПРОЕКТ
901-3-228.86

Лист 2
Страница 3

Е.А.Артемов

Главный инженер проекта

Н.Г.Хазанков

Главный инженер института

Наименование		Всего		Удельный показатель	Наименование		Всего		Удельный показатель
V1IA	СТОИМОСТЬ				V4KA	ЭКСПЛУАТАЦИОННЫЕ ПОКАЗАТЕЛИ			
V1IB	Общая сметная стоимость	тыс. руб.	66,35	-		Расход воды			
	в том числе: Строительно-монтажных работ	то же	32,96	-	V4KH	холодной	м ³ /сут	39,0	-
V1IO	Оборудования	"	33,39	-	V4KI	канализационные стоки	то же	32	-
V1IS	Стоимость строительно-монтажных работ на I м ² общей площади	руб.	-	208,71	V4KM	Тепла	Ккал/ч кВт	42830 49,69	-
V1IR	Стоимость строительно-монтажных работ на I м ³ строительного объема	"	-	35,56		в том числе: на отопление	то же	26630 30,89	-
V1IV	Стоимость общая на расчетный показатель	"	-	82,94		на горячее водоснабжение	"	16200 18,80	-
V1JA	ТРУДОЕМКОСТЬ					Тепла на отопление I м ² общей площади	"	-	168,6
V1JF	Построечные трудовые затраты	чел. дн.	64	4					0,20
V1JR	То же, на I м ³ строительного объема	то же	-	0,69		Потребная электрическая мощность	кВт	38,1	-
V1JV	То же, на расчетный показатель	-	-	0,80		ТЕХНИЧЕСКИЕ ХАРАКТЕРИСТИКИ			
V1KA	РАСХОДЫ				G3NB	Объем строительный	м ³	927	-
V1KB	Расход строительных материалов				V1KP	Объем строительный на расчетный показатель	"	-	1,16
	Цемент, приведенный к М 400	т	48,55 (21,10)	-	G3OC	Площадь застройки	м ²	165	-
	То же, на I м ² общей площади	"	-	0,31 (0,13)	G3OB	Общая площадь	"	157,92	-
	Сталь	"	5,67	-	V1OK	Общая площадь на расчетный показатель	"	-	0,20
	Сталь, приведенная к классам А-1 и С 38/23	"	6,78	-					
	То же, на расчетный показатель	"	-	0,01					
	Бетон и железобетон	м ³	163,24	-					
	в том числе: монолитный	"	67,56	-					
	сборный	"	95,68	-					
	То же, на I м ²	"	-	0,60					
	Лесоматериалы	"	8,95	-					
	Лесоматериалы, приведенные к круглому лесу	"	14,12	-					
	Кирпич	тыс. шт.	23,33	-					

В скобках указывается потребность строительных материалов без учета расходов на изготовление сборных изделий и конструкций

ДОПОЛНИТЕЛЬНЫЕ ДАННЫЕ

Расчетный показатель I м³ воды в сутки (количество расчетных единиц - 800).
Сметная документация составлена в нормах и ценах 1984 г.

- Б7БА СОСТАВ ПРОЕКТНОЙ ДОКУМЕНТАЦИИ**
- АЛЬБОМ I - Пояснительная записка
 - АЛЬБОМ II - Архитектурно-строительные решения, технологическая, санитарно-техническая, электротехническая части
 - АЛЬБОМ III - Строительные изделия
 - АЛЬБОМ IV - Нестандартизированное оборудование (из т.пр.901-3-201.85)
 - АЛЬБОМ V - Ведомости потребности в материалах
 - АЛЬБОМ VI - Спецификации оборудования
 - АЛЬБОМ VII - Сметы

Объем проектных материалов, приведенных к формату А4 - 561 форматка

- Б7БА АВТОР ПРОЕКТА** - Институт "Гипрокоммунводоканал" МНХ РСФСР г.Москва, 109172, ул.Володарского, 35
- Б7БА УТВЕРЖДЕНИЕ** - Утвержден Минжилкомхозом РСФСР приказ № II-ТД от 07.8.86г. Введен в действие институтом "Гипрокоммунводоканал". Приказ № II8 от 07.8.86 г. Срок действия 1989 г.
- Б7БА ПОСТАВЩИК** - Свердловский филиал ЦИП, 620062, г.Свердловск, ул.Чебышева, 4.

Инв. № 21689
Катал.л. № 055962