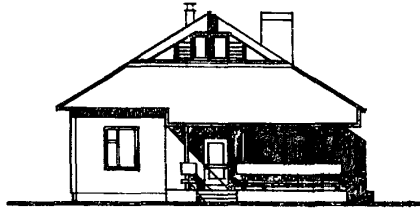
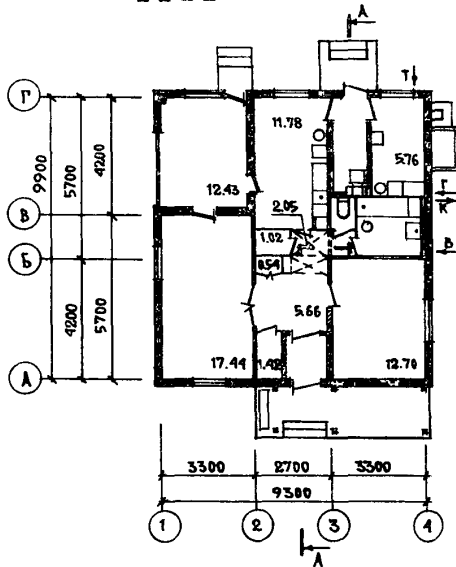


<p><b>СССР</b></p>	<p>СТРОИТЕЛЬНЫЙ КАТАЛОГ ЧАСТЬ 2 ТИПОВЫЕ ПРОЕКТЫ ПРЕДПРИЯТИЙ, ЗДАНИЙ И СООРУЖЕНИЙ</p>	<p>ТИПОВОЙ ПРОЕКТ ИВ1-94-92/1.2 УДК 728.61:691-413</p>
<p><b>ЦИТП</b></p>		<p><b>ОХВВ</b></p>
<p>ДЕКАБРЬ <b>1982</b></p>	<p>ДОМ ОДНОЭТАЖНЫЙ ОДНОКВАРТИРНЫЙ 2-КОМНАТНЫЙ</p>	<p>На 2 листах На 3 страницах Страница I</p>

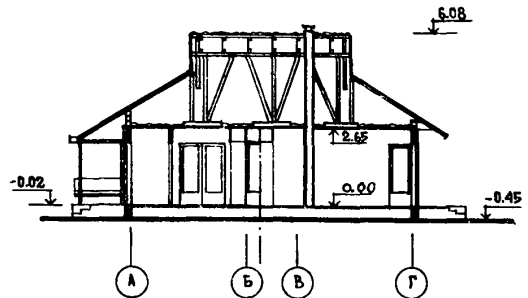
Ф А С А Д I-4



П Л А Н



РАЗРЕЗ А-А



ЭКСПЛИКАЦИЯ КВАРТИР

Квартира	Количество	Площадь, м²	
		ЖЕЛТАЯ	ОБЩАЯ
Двухкомнатная	I	30,14	64,39

ДОМ ОДНОЭТАЖНЫЙ ОДНОКВАРТИРНЫЙ 2-КОМНАТНЫЙ	ТИПОВОЙ ПРОЕКТ 181-94-92/1.2	Лист I Страница 2
--	---------------------------------	----------------------

### Д2ВА СТРОИТЕЛЬНЫЕ КОНСТРУКЦИИ И ИЗДЕЛИЯ

Конструктивная схема с поперечными и продольными несущими стенами и опиранием панелей перекрытия по контуру.

Фундаменты-ленточные бутобетонные, М 200

Стены наружные-однослойные легкобетонные панели толщиной 300 и 350 мм.

Типоразмеров - 4.

Стены внутренние-сборные плоские железобетонные панели кассетного изготовления толщ. 120 и 160 мм. Типоразмеров - 4.

Перекрытия-сборные железобетонные панели кассетного изготовления толщ. 100мм (вариант-панели толщ. 160мм).

Типоразмеров - 4.

Перегородки-сборные железобетонные плоские панели толщ. 50мм. Типоразмеров - 3.

Санузлы-россыль из перегородок железобетонных толщ. 50 мм. Типоразмеров - 2.

Крыша-чердачная, четырехскатная со стропилами из пиломатериалов. Водосток наружный неорганизованный.

Кровля-асбестоцементные волнистые листы по деревянной обрешетке.

Двери наружные - по серии I.136-II остекленные. Типоразмеров - 2.

Двери внутренние-щитовой конструкции по серии I.136-10. Типоразмеров - 4.

Окна и балконные двери - со спаренными переплетами (вариант- с раздельными переплетами) по ГОСТ 11214-78. Типоразмеров - 3.

Встроенное оборудование-кладовые, шкафы, антресоли по серии I.172-4.

Полы-дощатые щитовые по лагам, в санузлах керамическая плитка по бетонному основанию.

Наибольшая масса монтажного элемента (панель перекрытия) - 4,62 т.

J30B СКОРОСТНОЙ НАПОР ВЕТРА  $45 \text{ кгс/м}^2$   
0,44 кПа

R200 СТЕПЕНЬ ОГНЕСТОЙКОСТИ - вторая

M18D РАСЧЕТНАЯ ТЕМПЕРАТУРА НАРУЖНОГО ВОЗДУХА  
минус 15, 20, 25°C

G22D КЛИМАТИЧЕСКИЕ РАЙОНЫ СССР - II и III

### ОТДЕЛКА Н5УА НАРУЖНАЯ

Заводская отделка панелей наружных стен декоративным бетоном (вариант-керамической или стеклянной плиткой).

### ВНУТРЕННЯЯ

В комнатах и передних-клеевая окраска (вариант-оклейка обоями), в кухнях и сан.узлах масляная покраска панелей на высоту 1,80м. В кухнях над фронтом оборудования-панель из керамической облицовочной плитки на высоту 60см. В санузлах-цокольная часть из облицовочной плитки на высоту 15см, в ванных комнатах в местах сан.приборов-облицовочная плитка на высоту 180см. Выше панелей-высококачественная клеевая окраска.

### С3ГА ИНЖЕНЕРНОЕ ОБОРУДОВАНИЕ

Водопровод-хозяйственно-питьевой, расчетный напор на входе 8,0м.вод.ст. (10,0м.вод.ст.при газовом водонагревателе).

Канализация-хозяйственно-бытовая с выпуском в поселковую сеть.

Отопление-водяное местное с верхней разводкой от котла на твердом топливе (вариант от газового аппарата АОГВ). Приборы отопления-радиаторы чугунные М-140-А0. Температура теплоносителя 90-65°C. (Вариант-водяное центральное отопление, система горизонтально-бифидлярная с нагревательными приборами-конвекторами "Комфорт" Ду-20 и температурой теплоносителя 95-70°C).

Вентиляция-естественная приточно-вытяжная.

Горячее водоснабжение-от колонки на твердом топливе (вариант -от газового водонагревателя, централизованное от поселковой котельной).

Газоснабжение-от баллонов со сжиженным газом к кухонным плитам (вариант-от внешней сети природного газа).

Электрооснабжение-от внешней сети, напряжение 380/220В. Освещение лампами накаливания.

Устройства связи-радио, телеантенна, телефон.

### С2ЕВ ОСНАЩЕНИЕ ЗДАНИЯ

ОБОРУДОВАНИЕ кухни и санузла-газовая плита, мойка, унитаз, ванна, умывальник.

J31B ВЕС СНЕГОВОГО ПОКРОВА  $70 \text{ кгс/м}^2$   
0,69 кПа

G18F ОРИЕНТАЦИЯ - неограниченная

ИНЖЕНЕРНО-ГЕОЛОГИЧЕСКИЕ УСЛОВИЯ-обычные

G2EE

