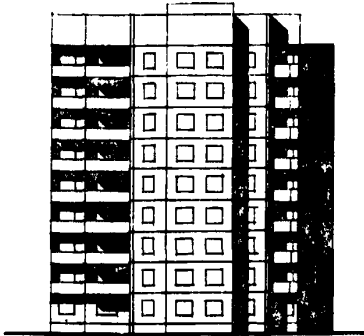
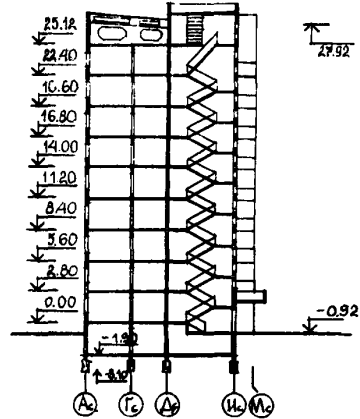


<p><b>СССР</b></p>	<p>СТРОИТЕЛЬНЫЙ КАТАЛОГ ЧАСТЬ 2 ТИПОВЫЕ ПРОЕКТЫ ПРЕДПРИЯТИЙ, ЗДАНИЙ И СООРУЖЕНИЙ</p>	<p>ТИПОВОЙ ПРОЕКТ I43-016с/1.2 УДК 728.2.011.269:691-413:699.841</p>
<p><b>ЦИТП</b></p>	<p>БЛОК-СЕКЦИЯ ПОВОРОТНАЯ 9-ЭТАЖНАЯ 36-КВАРТИРНАЯ П(120°) 1Б-2Б-2Б-3Б (ПРАВАЯ)</p>	<p><b>ОХСН</b></p>
<p>ДЕКАБРЬ <b>1982</b></p>		<p>На 2-х листах На 4-х страницах Страница I</p>

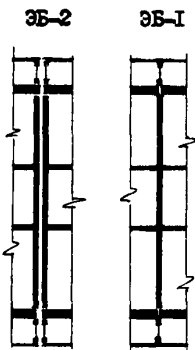
ФАСАД Го-8с



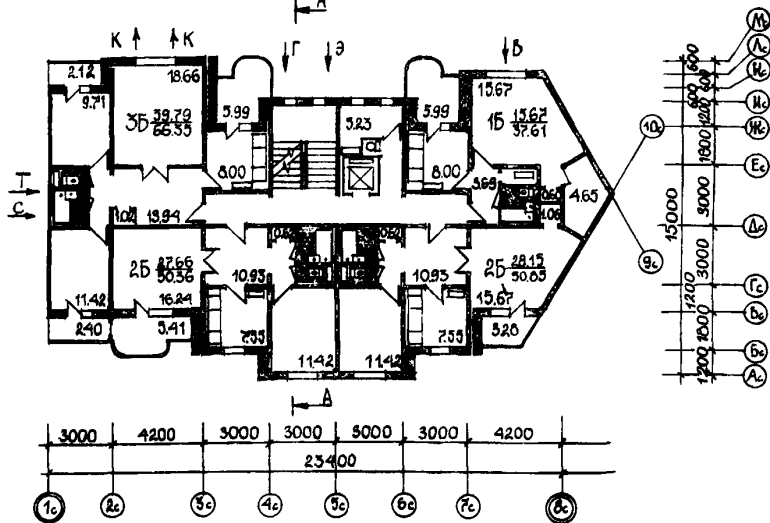
РАЗРЕЗ А-А



ЭЛЕМЕНТЫ БЛОКИРОВКИ



ПЛАН ТИПОВОГО ЭТАЖА  
НЕИЗМЕНЯЕМАЯ ЧАСТЬ



ЭКСПЛИКАЦИЯ КВАРТИР

Квартиры (тип)	Количество	Площадь, м <sup>2</sup>	
		Жилая	Общая
Однкомнатные 1Б	9	15,67	37,61
Двухкомнатные 2Б	18	27,66	50,36
Трехкомнатные 3Б	9	39,79	66,35
Средняя площадь квартир		27,69	51,17

БЛОК-СЕКЦИЯ ПОВОРОТНАЯ 9-ЭТАЖНАЯ 36-КВАРТИРНАЯ П(120°)  
1Б-2Б-2Б-3Б (ПРАВАЯ)

ТИПОВОЙ ПРОЕКТ  
I43-016с/1.2

Лист I  
Страница 2

### В2ВА СТРОИТЕЛЬНЫЕ КОНСТРУКЦИИ И ИЗДЕЛИЯ

Конструктивная схема с поперечными и продольными несущими стенами и опиранием панелей перекрытий по контуру

Фундаменты - ленточные, сборно-монолитные железобетонные. Серия I.II2-5, вып. I

Типоразмер - 9

Стены наружные - однослойные керамзитобетонные панели толщиной 350 мм; в техподполье - однослойные железобетонные панели толщиной 250 мм. Типоразмеров - 44

Стены внутренние - сборные керамзитобетонные панели толщиной 160 мм; в техподполье - сборные железобетонные панели толщиной 160 мм. Типоразмеров - 32

Перекрытия - сборные керамзитобетонные сплошные панели кассетного изготовления толщиной 160 мм. Типоразмеров - 46

Санузлы - гипсоцементнопесчановые сантехкабины. Серия I.I88-5 в. I. Типоразмеров - 9

Лестницы - сборные железобетонные площадки и марши с лицевыми поверхностями, выполненными из чистого бетона. Типоразмеров - 3

Ограждения балконов и лоджий - сборные железобетонные панели. Типоразмеров - 12

Шахта лифтовая - железобетонные блоки. Типоразмеров - 2

Покрытие - сборные керамзитобетонные панели толщиной 200 мм. Типоразмеров - 16

Крыша - с теплым чердаком и внутренним водостоком.

Кровля - рулонная 4-слойная.

Двери наружные - по серии I.I36-II остекленные и щитовые. Типоразмеров - 6

Двери внутренние - щитовой конструкции по серии I.I36-10. Типоразмеров - 7

Окна со спаренными переплетами по серии I.I36-3, вып. I. Типоразмеров - 12

Встроенное оборудование - шкафы, антресоли по серии I43.

Полы - линолеум, керамическая плитка. Наибольшая масса монолитного элемента (панель наружной стены) - 7,2 т.

J30B СКОРОСТНОЙ НАПОР ВЕТРА -  $\frac{35 \text{ кгс/м}^2}{0,34 \text{ км/ч}}$

E2C0 СТЕПЕНЬ ОГНЕСТОЙКОСТИ - вторая

N1B0 РАСЧЕТНАЯ ТЕМПЕРАТУРА НАРУЖНОГО ВОЗДУХА минус 16°C

G2D0 КЛИМАТИЧЕСКИЙ ПОДРАЙОН СССР - ШБ (Молдавской ССР)

### Н5УА ОТДЕЛКА НАРУЖНАЯ

Заводская отделка панелей наружных стен декоративным фактурным слоем ВНУТРЕННЯЯ

В комнатах и передних - оклейка обоями, в кухнях, уборных и ванных комнатах - масляная покраска панелей на высоту 1,6 м.

### С3ГА ИНЖЕНЕРНОЕ ОБОРУДОВАНИЕ

Водопровод - хозяйственно-питьевой, расчетный напор у основания стояков 30 м.

Канализация - хозяйственно-бытовая в городскую сеть; водосток-внутренний с открытым выпуском в сторону оси "К"

Отопление - водяное центральное, система однострунная тупиковая с верхней разводкой. Температура теплоносителя 105-110°C.

Вентиляция - естественная, из кухонь 8 и 9 этажей - принудительная.

Газоснабжение - от внешней сети к кухонным плитам.

Электроснабжение - от внешней сети напряжением 380/220В.

Освещение - лампами накаливания.

Устройства связи - радиотрансляция, коллективные телеантенны, телефонные вводы.

Лифт - пассажирский, грузоподъемность 320 кг.

Мусоропровод - с камерой на I этаже

### С2Е0 ОСНАЩЕНИЕ ЗДАНИЯ

Оборудование кухонь и санузлов - газовые плиты, мойки, унитазы, ванны, умывальники.

J3NB ВЕС СНЕГОВОГО ПОКРОВА -  $\frac{50 \text{ кгс/м}^2}{0,49 \text{ м}}$

G1B0 ОРИЕНТАЦИЯ - широтная

S2KE ИНЖЕНЕРНО-ГЕОЛОГИЧЕСКИЕ УСЛОВИЯ - обычные

G2M0 СЕЙСМИЧНОСТЬ - 7 и 8 баллов

БЛОК-СЕКЦИЯ ПОВОРОТНАЯ 9-ЭТАЖНАЯ 36-КВАРТИРНАЯ П(120°) 1Б-2Б-2Б-3Б (ПРАВАЯ)	ТИПОВОЙ ПРОЕКТ 143-016с/1.2	Лист 2 Страница 3
--	--------------------------------	----------------------

Наименование	Всего	На I м2 приве- денной общей площади	Наименование	Всего	На I м2 приве- денной общей площади
VIIA СТОИМОСТЬ			V4KA ЭКСПЛУАТАЦИОННЫЕ ПОКАЗАТЕЛИ		
VIIБ Общая сметная стоимость тыс. руб.	228	0,12	Расход		
в том числе			V4KB воды холодной л/с	1,03	-
VIIГ строительно-монтажных работ то же	222	0,11	горячей "	1,44	-
VIIД оборудования "	6	-	V4KI Канализационные стоки "	1,44	-
VIIЕ ТРУДОЕМКОСТЬ			V4KN Тепла ккал/ч кВт	285173 330,80	-
VIIЖ Построечные трудовые затраты чел.-дн.	3095	1,59	в том числе:		
VIIА РАСХОДЫ			на отопление "	104275 120,96	-
VIIБ Расход строительных материалов			на горячее водоснабжение "	180898 209,84	-
Цемент т	611	0,31	Тепла на отопление I м2 общей площади "	57 0,06	-
Цемент, приведенный к марке М400	610(103)	0,31	V4KJ газа м3/ч	9,0	-
в том числе :			V4KK Потребная электрическая мощность кВт	62,10	-
на оборные изделия "	506	0,26	Эксплуатационные затраты руб/год	14635,14	7,54
Сталь "	65(6)	0,03	ТЕХНИЧЕСКИЕ ХАРАКТЕРИСТИКИ		
Сталь, приведенная к классам А-I и С38/23 "	82	0,04	Q3NB Объем строительный м3	7949	4,10
в том числе:			в том числе:		
на оборные изделия "	59	0,03	подземной части "	25	-
Бетон и железобетон м3	1749	0,90	Площадь застройки м2	322	-
в том числе:			Q3OI приведенная общая "	1941	-
монолитный:			Q3OB общая "	1840	-
тяжелый "	214	0,11	Q3OK жилая "	1001	0,52
легкий "	87	0,04	летних помещений "	202	-
оборный:			Площадь внеквартирных помещений "	332	-
тяжелый "	180	0,09			
легкий "	1368	0,70			
Лесоматериалы "	67	0,03			
Лесоматериалы, приведенные к круглому лесу м3	97(97)	0,05			
Кирпич тыс.шт.	5	-			
Масса конструкций и материалов т	2710	1,39			
Масса надземной части(от низа перекрытия технического подполья )	2332	1,20			

В окобках указывается потребность строительных материалов без учета расходов на изготовление оборных изделий, конструкций.

#### ДОПОЛНИТЕЛЬНЫЕ ДАННЫЕ

Конструкции дома запроектированы из керамзитобетона. Рабочие чертежи форм для изделий заводского изготовления разрабатываются институтом "Молдгипрострой". В проекте предусмотрены варианты фасада, вариант с квартирами 9-этажа в двух уровнях. Показатели приведены для варианта торцевой блок-секции при 1-м варианте фасада, и сейсмичности 7 баллов

Расчетный показатель - I м2 приведенной общей площади.

БЛОК-СЕКЦИЯ ПОВОРОТНАЯ 9-ЭТАЖНАЯ 36-КВАРТИРНАЯ П(120°) 1Б-2Б-2Б-3Б (ПРАВАЯ)	ТИПОВОЙ ПРОЕКТ 143-016с/1.2	Лист 2 Страница 4
--	--------------------------------	----------------------

## ВЪЕЗД СОСТАВ ПРОЕКТНОЙ ДОКУМЕНТАЦИИ

Часть 0М - Общая характеристика проекта	Часть 10 - Изделия заводского изготовления
Часть 0ИМ - Материалы для компоновки блок-секций	Раздел 10.1-ИМ - Наружные покольные панели
Часть 0И	Раздел 10.2-ИМ - Наружные рядовые панели
Раздел 01-ИМ - Архитектурно-строительные чертежи ниже отметки 0.00	Раздел 10.3-ИМ - Парапетные панели
Часть 02	Раздел 10.4-ИМ - Арматурные изделия ИЦ, ИР и ПР
Раздел 02-ИМ - Отопление и вентиляция ниже отметки 0.00	Раздел 10.6-ИМ - Деревянные изделия
Часть 03	Раздел 10.8-ИМ - Панели перекрытий
Раздел 03-ИМ - Водоснабжение и канализация ниже отметки 0.00	Раздел 10.8-2М - Арматурные изделия панелей перекрытий
Часть 1	Раздел 10.11-2М - Металлические изделия
Раздел 1-ИМ - Архитектурно-строительные чертежи выше отметки 0.00	Раздел 10.2-3-1 - Внутренние рядовые панели
Часть 2	Раздел 10.2-5 - Внутренние рядовые панели
Раздел 2-ИМ - Отопление и вентиляция выше отметки 0.00	Раздел 10.2-4 - Арматурные изделия внутренних рядовых панелей
Часть 3	Раздел 10.2-6 - Внутренние покольные панели
Раздел 3-ИМ - Водоснабжение и канализация выше отметки 0.00	Раздел 10.2-7 - Арматурные изделия внутренних покольных панелей
Часть 4	Раздел 10.5-1 - Разные бетонные и железобетонные изделия
Раздел 4-ИМ - Газоснабжение	Раздел 10.5-2 - Арматурные изделия бетонных и железобетонных изделий
Часть 5	Раздел 10.5-5 - Изделия кровли
Раздел 5-ИМ - Электрооборудование	Раздел 10.8-1 - Сборные железобетонные изделия для варианта планировки секций с увеличенными общими комнатами
Часть 6	
Раздел 6-ИМ - Устройства связи	
Часть 7	
Раздел 7-ИМ - Заказные спецификации	
Часть 8	
Раздел 8-ИМ - Сметы	
Часть 9	
Раздел 9.1-ИМ - Монтажные узлы	
Раздел 9.2-ИМ - Общестроительные детали	
Раздел 9.3-ИМ - Детали архитектурных решений	
Раздел 9.4-ИМ - Указания по устройству систем отопления блок-секций при их блокировке	
Раздел 9.5-ИМ - Конструкция автономной регулируемой лифтовой шахты	

Объем проектных материалов, приведенных к формату ИИ - 1272 форматок  
в том числе изделий заводского изготовления - 768 форматок

ВЪЕЗД АВТОР ПРОЕКТА	ГИИ "Молдгипрострой", Кишинев, пр. Ленина, 198
ВЪЕЗД УТВЕРЖДЕНИЕ	Утвержден Госстроем Молдавской ССР 5 февраля 1981 г. приказ № 10 Введен в действие ГИИ "Молдгипрострой", приказ № 32 от 26 февраля 1981 г.
ВЪЕЗД ПОСТАВЩИК	ГИИ "Молдгипрострой", Кишинев, пр. Ленина, 198

Инв. №  
Катал.л. № 046856

(Гордеев А.Г.)

Гл. архитектор  
проекта

(Шаско П.Г.)

Гл. инженер  
института