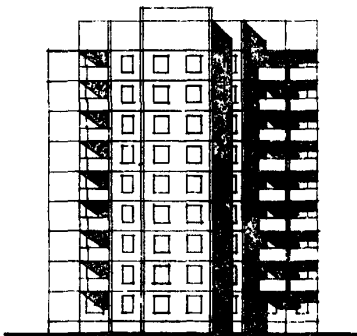
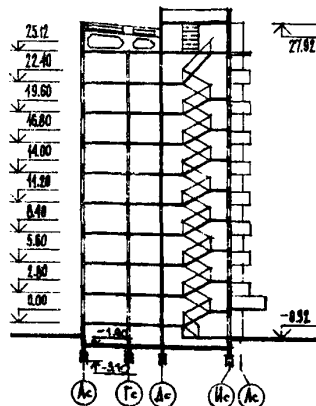


СССР	СТРОИТЕЛЬНЫЙ КАТАЛОГ ЧАСТЬ 2 ТИПОВЫЕ ПРОЕКТЫ ПРЕДПРИЯТИЙ, ЗДАНИЙ И СООРУЖЕНИЙ	ТИПОВОЙ ПРОЕКТ 143-015с/1.2 УДК 728.2.011.269:691-413:699.041
		ЦИТП
ДЕКАБРЬ 1982	БЛОК-СЕКЦИЯ ПОВОРОТНАЯ 9-ЭТАЖНАЯ 35-КВАРТИРНАЯ П(120°) 1Б-2Б-2Б-3Б (ЛЕВАЯ)	ОХСН На 2-х этажах На 4-х границах Страница I

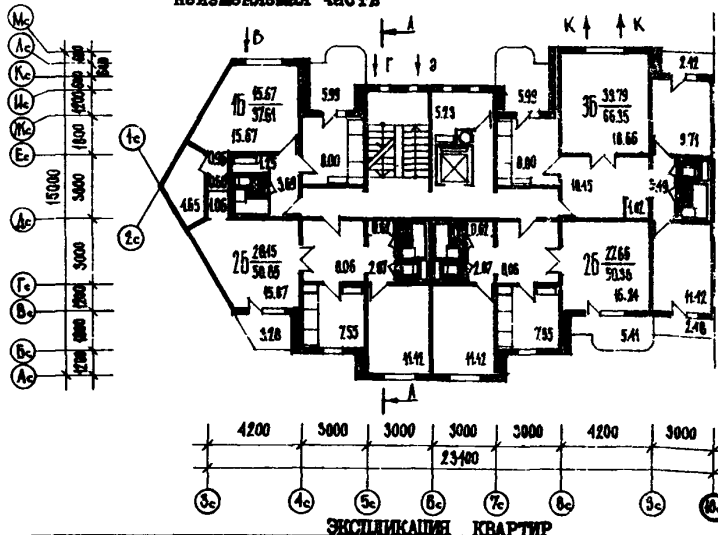
ФАСАД 1с-8с



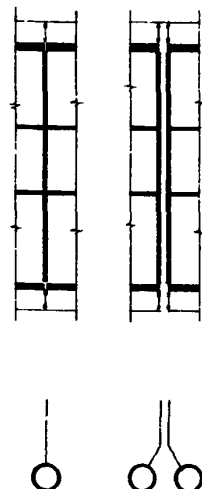
РАЗРЕЗ А-А



ПЛАН ТИПОВОГО ЭТАЖА
НЕПОВТОРИМАЯ ЧАСТЬ



ЭЛЕМЕНТЫ БЛОКИРОВКИ
ЭБ-1 ЭБ-2



Квартиры (тип)	Количество	Площадь, м ²	
		Жилая	Общая
Однокомнатные 1Б	9	15,67	37,61
Двухкомнатные 2Б	17	27,66	50,36
Трехкомнатные 3Б	8	39,79	66,35
Пятикомнатные 5Б	1	67,45	110,55
Средняя площадь квартиры		28,48	52,74

БЛОК-СЕКЦИЯ ПОВОРОТНАЯ 9-ЭТАЖНАЯ 35-КВАРТИРНАЯ II (I20°) IБ-2Б-2Б-3Б (ЛЕВАЯ)	ТИПОВОЙ ПРОЕКТ I43-0I5с/I.2	Лист I Страница 2
---	--------------------------------	----------------------

<p>D2BA СТРОИТЕЛЬНЫЕ КОНСТРУКЦИИ И ИЗДЕЛИЯ</p> <p>Конструктивная схема с поперечными и продольными несущими стенами и опиранием панелей перекрытий по контуру</p> <p>Фундаменты - ленточные, сборно-монолитные железобетонные. Серия I.II2-5, вып. I. Типоразмеров - 9.</p> <p>Стены наружные - однослойные керамзитобетонные панели толщиной 350 мм; в техподполье - однослойные железобетонные панели толщиной 250 мм. Типоразмеров - 44.</p> <p>Стены внутренние - сборные керамзитобетонные панели толщиной 160 мм; в техподполье - сборные железобетонные панели толщиной 160 мм. Типоразмеров - 33.</p> <p>Перекрытия - сборные керамзитобетонные сплошные панели кассетного изготовления толщиной 160 мм. Типоразмеров - 46</p> <p>Санузлы - гипсоцементнопесчановые сая-техкабины. Серия I.I88-5 в. I. Типоразмеров - 9.</p> <p>Лестницы - сборные железобетонные площадки и марши с лицевыми поверхностями, выполняемыми из чистого бетона. Типоразмеров - 3.</p> <p>Ограждения балконов и лоджий - сборные железобетонные панели. Типоразмеров - 12.</p> <p>Шахта лифтовая - железобетонные блоки. Типоразмеров - 2.</p> <p>Покрытие - сборные керамзитобетонные панели толщиной 200 мм. Типоразмеров - 17</p> <p>Крыша - с теплым чердаком и внутренним водостоком</p> <p>Кровля - рулонная 4-х слойная</p> <p>Двери наружные - по серии I.I36-II остекленные и щитовые. Типоразмеров - 6</p> <p>Двери внутренние - щитовой конструкции по серии I.I36-IO. Типоразмеров - 8</p> <p>Окна со сваренными переплетами по серии I.I36-3, вып. I. Типоразмеров - 12.</p> <p>Встроенное оборудование - шкафы, антресоли по серии I43.</p> <p>Полы - линолеум, керамическая плитка</p> <p>Наибольшая масса монтажного элемента (панель наружной стены) - 7,2 т</p> <p>J30B СКОРОСТНОЙ НАПОР ВЕТРА- $\frac{35 \text{ кгс/м}^2}{0.34 \text{ кПа}}$</p> <p>K2CO СТЕПЕНЬ ОГНЕСТОЙКОСТИ - вторая</p> <p>N1BD РАСЧЕТНАЯ ТЕМПЕРАТУРА НАРУЖНОГО ВОЗДУХА минус 16°C</p> <p>O2DD КЛИМАТИЧЕСКИЙ ПОДРАЙОН СССР-ШБ (Молдавской ССР)</p>	<p>H5UA ОТДЕЛКА</p> <p>НАРУЖНАЯ</p> <p>Заводская отделка панелей наружных стен декоративным фактурным слоем</p> <p>ВНУТРЕННЯЯ</p> <p>В комнатах и передних - оклейка обоями, в кухнях, уборных и ваннных комнатах - масляная покраска панелей на высоту 1,6 м.</p> <p>O3GA ИНЖЕНЕРНОЕ ОБОРУДОВАНИЕ</p> <p>Водопровод - хозяйственно-питьевой, расчетный напор у основания стояков 30 м.</p> <p>Канализация - хозяйственно-бытовая в городскую сеть; водосток - внутренний с открытым выпуском в сторону оси "К"</p> <p>Отопление - водяное центральное, система однострунная тупиковая с верхней разводкой. Температура теплоносителя 105-110°C.</p> <p>Вентиляция - естественная, из кухонь 8 и 9 этажей - принудительная.</p> <p>Газоснабжение - от внешней сети к кухонным плитам.</p> <p>Электроснабжение - от внешней сети напряжение 380/220 В</p> <p>Освещение - лампами накалывания</p> <p>Устройства связи - радиотрансляция, коллективные телеантенны, телефонные вводы.</p> <p>Лифт - пассажирский, грузоподъемность 320 кг.</p> <p>Мусоропровод - с камерой на I этаже</p> <p>O2ED ОСНАЩЕНИЕ ЗДАНИЯ</p> <p>Оборудование кухонь и санузлов - газовые плиты, мойки, унитаза, ванны, умывальники</p> <p>J3NB ВЕС СНЕГОВОГО ПОКРОВА- $\frac{50 \text{ кгс/м}^2}{0.49 \text{ кПа}}$</p> <p>G1BF ОРИЕНТАЦИЯ - широтная</p> <p>G2BE ИНЖЕНЕРНО-ГЕОЛОГИЧЕСКИЕ УСЛОВИЯ - обычные</p> <p>G2MQ СЕЙСМИЧНОСТЬ - 7 и 8 баллов</p>
---	--

БЛОК-СЕКЦИЯ ПОВОРОТНАЯ 9-ЭТАЖНАЯ 3Б-КВАРТИРНАЯ П(120°) 1Б-2Б-2Б-3Б (ЛЕВАЯ)	ТИПОВОЙ ПРОЕКТ I43-015с/1.2	Лист 2 Страница 3
---	--------------------------------	----------------------

Наименование	Всего	На I м2 приве- денной общей площади	Наименование	Всего	На I м2 приве- денной общей площади
VIIA СТОИМОСТЬ			V4KA ЭКСПЛУАТАЦИОННЫЕ ПОКАЗАТЕЛИ		
VIIB Общая сметная стоимость тыс. руб.	228	0,12	Расход		
в том числе:			V4KH воды		
VIIC строительно-монтажных работ то же	222	0,11	холодной л/с	1,02	-
VIIO оборудование	6	-	горячей "	1,41	-
VIJA ТРУДОЁМКОСТЬ			V4KI Канализационные стоки "	1,41	-
VIJF Построечные трудовые затраты чел.-дн.	3091	1,59	V4KN Тепла ккал/ч	281629	-
VIKA РАСХОДЫ			в том числе: кВт	326,69	-
VIKB Расход строительных материалов			на отопление "	104275	-
Цемент т	610	0,31	на горячее водоснабжение "	120,96	-
Цемент, привезенный к марке М400 "	609(103)	0,31	"	177354	-
в том числе:			"	205,73	-
на сборные изделия "	506	0,26	Тепла на отопление 1м2 общей площади "	56	-
Сталь "	65(6)	0,03	V4KI газа м3/ч	0,07	-
Сталь, приведенная к классам А-I и С38/23 "	82	0,04	V4KK Потребная электрическая мощность кВт	62,1	-
в том числе:			Эксплуатационные затраты руб/год	14687,92	7,54
на сборные изделия "	59	0,03	ГЗNB Объем строительный м3	7950	4,08
Бетон и железобетон м3	1770	0,91	в том числе:		
в том числе:			подземной части "	25	-
монолитный:			ГЗOC Площадь застройки м2	322	-
тяжелый "	215	0,11	ГЗОI приведенная общая "	1948	-
легкий "	88	0,04	ГЗOB общая "	1847	-
сборный:			ГЗОK жилая "	1001	0,51
тяжелый "	180	0,09	летних помещений "	202	-
легкий "	1367	0,71	Площадь внеквартирных помещений "	333	-
Лесоматериалы "	67	0,03			
Лесоматериалы, приведенные к круглому лесу м3	97(97)	0,05			
Кирпич тыс.шт	5	-			
Масса конструкций и материалов т	2710	1,39			
Масса надземной части (от низа перекрытия технического подполья)	2332	1,20			

В скобках указывается потребность строительных материалов без учета расходов на изготовление сборных изделий, конструкций

ДОПОЛНИТЕЛЬНЫЕ ДАННЫЕ

Конструкция дома запроектирована из керамзитобетона. Рабочие чертежи форм для изделий заводского изготовления разрабатываются институтом "Молдспрострой". В проекте предусмотрены вариант фасада, вариант с квартирами 9-этажа в двух уровнях. Показатели приведены для варианта торцевой блок-секции при I-м варианте фасада и сейсмичности 7 баллов.
Расчетный показатель - I м2 приведенной общей площади.

БЛОК-СЕКЦИЯ ПОВОРОТНАЯ 9-ЭТАЖНАЯ 35-КВАРТИРНАЯ П(120°) 1Б-2Б-2Б-3Б (ЛЕВАЯ)	ТИПОВОЙ ПРОЕКТ 143-015с/1.2	Лист 2 Страница 4
---	--------------------------------	----------------------

ВЪЕЗД СОСТАВ ПРОЕКТНОЙ ДОКУМЕНТАЦИИ

Часть 0М - Общая характеристика проекта

Часть 0IM - Материалы для компоновки блок-секций

Часть 0I

Раздел 0I-IM - Архитектурно-строительные чертежи ниже отметки 0.00

Часть 02

Раздел 02-IM - Отопление и вентиляция ниже отметки 0.00

Часть 03

Раздел 03-IM - Водоснабжение и канализация ниже отметки 0.00

Часть I

Раздел I-IM - Архитектурно-строительные чертежи выше отметки 0.00

Часть 2

Раздел 2-IM - Отопление и вентиляция выше отметки 0.00

Часть 3

Раздел 3-IM - Водоснабжение и канализация выше отметки 0.00

Часть 4

Раздел 4-IM - Газоснабжение

Часть 5

Раздел 5-IM - Электрооборудование

Часть 6

Раздел 6-IM - Устройства связи

Часть 7

Раздел 7-IM - Заказы на спецификации

Часть 8

Раздел 8-IM - Сметы

Часть 9 - Узлы и детали

Раздел 9.1-IM - Монтажные узлы

Раздел 9.2-IM - Общестроительные детали

Раздел 9.3-IM - Детали архитектурных решений

Раздел 9.4-IM - Указания по устройству систем отопления (блок-секций при их блокировке)

Раздел 9.5-IM - Конструкция автономной регулируемой лифтовой шахты

Часть IO - Изделия заводского изготовления

Раздел IO.1-IM - Наружные попольные панели

Раздел IO.2-IM - Наружные рядовые панели

Раздел IO.3-IM - Параллельные панели

Раздел IO.4-IM - Арматурные изделия ИЦ, ИР и ИР

Раздел IO.6-IM - Деревянные изделия

Раздел IO.8-IM - Панели перекрытий

Раздел IO.8-2M - Арматурные изделия панелей перекрытий

Раздел IO.II-2M - Металлические изделия

Раздел IO.2-3-I - Внутренние рядовые панели

Раздел IO.2-5 - Внутренние рядовые панели

Раздел IO.2-4 - Арматурные изделия внутренних рядовых панелей

Раздел IO.2-6 - Внутренние попольные панели

Раздел IO.2-7 - Арматурные изделия внутренних попольных панелей

Раздел IO.5-I - Рамные бетонные и железобетонные изделия

Раздел IO.5-2 - Арматурные изделия бетонных и железобетонных изделий

Раздел IO.5-5 - Изделия кровли

Раздел IO.8-I - Сборные железобетонные изделия для варианта планировки секций с увеличенными общими комнатами

Объем проектных материалов, приведенных к формату II - 1272 форматок
в том числе изделий заводского изготовления - 768 форматок

В7ВА	АВТОР ПРОЕКТА	ГИИ "Молдгипрострой", Кишинёв, пр.Ленина, 198
В7НА	УТВЕРЖДЕНИЕ	утвержден Госстроем Молдавской ССР 5 февраля 1981 г. приказ № 10 зведен в действие ГИИ "Молдгипрострой", приказ № 32 от 28 февраля 1981 г.
В7КА	ПОСТАВЩИК	ГИИ "Молдгипрострой", Кишинёв, пр.Ленина, 198

Г.Гордеев А.Г.

Г.Г. архитектор проекта

(Шаско П.Г.)

Г.Г. инженер-конструктор

Изд. 5

Катал. л. № 046855