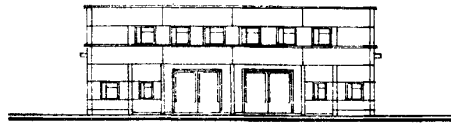
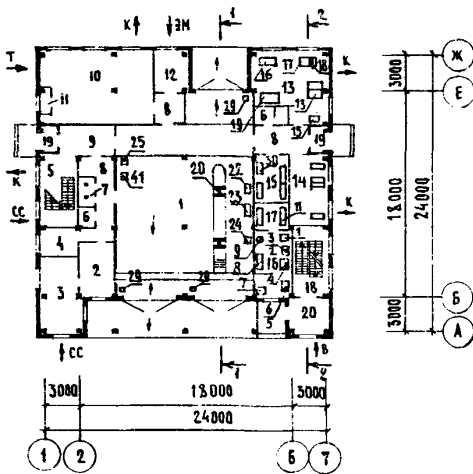


<p><b>СССР</b></p>	<p>СТРОИТЕЛЬНЫЙ КАТАЛОГ ЧАСТЬ 2 ТИПОВЫЕ ПРОЕКТЫ ПРЕДПРИЯТИЙ, ЗДАНИЙ И СООРУЖЕНИЙ</p>	<p>ТИПОВОЙ ПРОЕКТ 416-6-27.88</p>
<p><b>ЦИТП</b></p>	<p>ПОЖАРНОЕ ДЕПО НА 2 АВТОМОБИЛЯ БЕЗ ЖИЛЫХ ПОМЕЩЕНИЙ. (КАРКАС СБОРНЫЙ ЖЕЛЕЗОБЕТОННЫЙ, СТЕНЫ ИЗ ПАНЕЛЕЙ)</p>	<p>УДК 69.059.22:614.84</p>
<p>ИЮЛЬ <b>1988</b></p>		<p>На 4-х листах На 7-ми страницах Страница I</p>

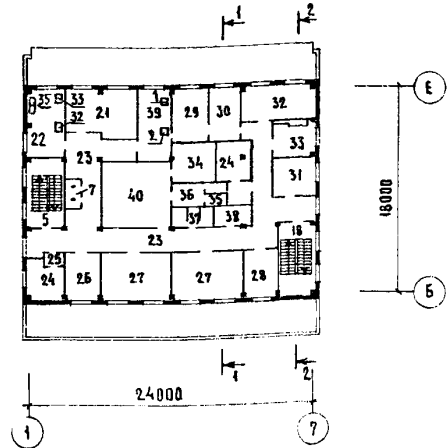
ФАСАД I-7



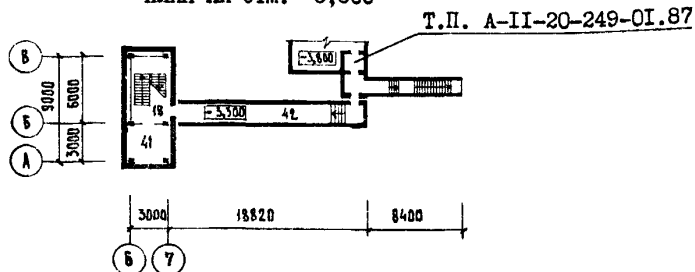
ПЛАН НА ОТМ. 0,000



ПЛАН НА ОТМ. 4,800



ПЛАН НА ОТМ. -3,300

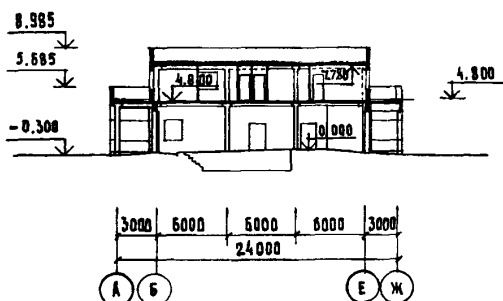


ПОЖАРНОЕ ДЕПО НА 2 АВТОМОБИЛЯ БЕЗ ЖИЛЫХ ПОМЕЩЕНИЙ. (КАРКАС  
СБОРНЫЙ ЖЕЛЕЗОБЕТОННЫЙ, СТЕНЫ ИЗ ПАНЕЛЕЙ)

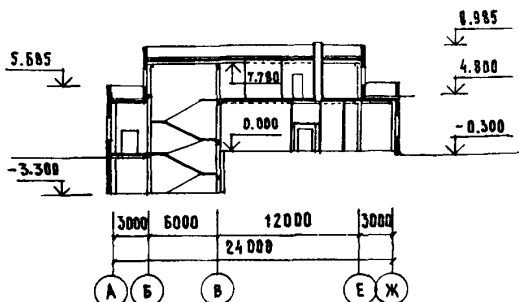
ТИПОВОЙ ПРОЕКТ  
416-6-27.28

Лист I  
Страница 2

РАЗРЕЗ I-I



РАЗРЕЗ 2-2



ЭКСПЛИКАЦИЯ ПОМЕЩЕНИЙ

Но-мер	Наименование	Площадь, м <sup>2</sup>	Но-мер	Наименование	Площадь, м <sup>2</sup>
<b>I ЭТАЖ</b>					
1.	Помещение обслуживания пожарной техники	179,3	22.	Пост газодымозащитной службы	18,7
2.	Пункт связи части	13,3	23.	Коридор	92,0
3.	Аппаратная	21,0	24.	Вытяжная венткамера	17,7
4.	Комната отдыха	7,3	25.	Тамбур	4,4
5.	Лестница № I	18,1	26.	Кабинет начальника дежурной смены	11,7
6.	Сан.узел	5,7	27.	Помещение дежурной смены	46,6
7.	Помещение спуска по столбам	3,4	28.	Помещение инструкторов профилактики	11,4
8.	Коридор	31,0	29.	Кабинет начальника части	13,7
9.	Вестибюль	12,7	30.	Канцелярия	12,7
10.	Тепловой узел ввода. Приточная венткамера	56,0	31.	Кабинет заместителя начальника части	12,8
11.	Воздухозаборная шахта	1,8	32.	Ленинская комната	19,5
12.	Электрощитовая	8,8	33.	Комната комеданта с хранением запасного обмундирования	10,6
13.	Помещение ремонта, мойки и сушки спецодежды	32,0	34.	Вытяжная венткамера	13,6
14.	Кладовая пожарных рукавов	20,0	35.	Душевая кабина	3,2
15.	Кладовая пожарно-технического вооружения	11,6	36.	Умывальная	5,0
16.	Мастерская поста ТО	16,6	37.	Сан.узел	5,0
17.	Кладовая инструментов	4,8	38.	Помещение уборочного инвентаря	4,0
18.	Лестница № 2	18,5	39.	Помещение подогрева и приема пищи	18,4
19.	Тамбур	5,2	40.	Гардероб уличной, домашней, рабочей одежды	33,6
20.	Тамбур-дежурный пост	9,5	41.	Подвал	10,1
21.	Учебный класс	24,3	42.	Переход	24,6

ЭКСПЛИКАЦИЯ ОБОРУДОВАНИЯ

Поз.	Наименование и марка	Кол.	Поз.	Наименование и марка	Кол.
1.	Шкаф вытяжной для зарядки аккумуляторов Н914	I	19.	Ванна для мойки спецодежды КЖ-25,26	I
2.	Выпрямитель зарядный ЗУ-2	I	20.	Домкрат канавный, гидравлический передвижной П-113-	2
3.	Подставка под выпрямитель Н913	I	22.	Компрессор воздушный передвижной С412	I
4.	Тоочно-шлифовальный станок ЗК631	I	23.	Солидолонагнетатель передвижной З90М	I
5.	Верстак слесарный Н910	I	24.	Маслораздаточный бак с ручным насосом 133М	I
6.	Настольно-сверлильный станок 2М112	I	25.	Тележка ручная Н928	I
7.	Шкаф для инструмента Н915	I	29.	Механизм открывания ворот	3
11.	Стеллаж для узлов и деталей Н916	5	32.	Шкаф для сушки КИП Н923	I
9.	Дистиллятор Д-4А	I	33.	Стол для проверки КИП Н926	I
12.	Стеллаж для рукавов Н919	7	35.	Стеллаж-шкаф для хранения КИП, баллонов и патронов Н921	2
13.	Сумельный шкаф ШСП-220-2	2	41.	Моечная машина передвижная 1112	I
15.	Шкаф вытяжной для хранения материалов Н914	I			
17.	Стол для ремонта спецодежды Н920	I			
18.	Аппарат электровулканизационный ОШ-8970	I			

ПОЖАРНОЕ ДЕПО НА 2 АВТОМОБИЛЯ БЕЗ ЖИЛЫХ ПОМЕЩЕНИЙ. (КАРКАС СБОРНЫЙ ЖЕЛЕЗОБЕТОННЫЙ, СТЕНЫ ИЗ ПАНЕЛЕЙ)	ТИПОВОЙ ПРОЕКТ 416-6-27.88	Лист 2 Страница 3
<p><b>D2BA</b> СТРОИТЕЛЬНЫЕ КОНСТРУКЦИИ И ИЗДЕЛИЯ</p> <p>Фундаменты - сборные железобетонные стального типа - по серии I.020-I/83 вып. I-I. Типоразмеров - 4. Стены подвала - из сборных бетонных блоков по ГОСТ 13579-78. Типоразмеров - 8. Колонны - сборные железобетонные по серии I.020-I/83 вып.2-I. Типоразмеров - 4. Стены подвала - из сборных бетонных блоков по ГОСТ 13579-78. Типоразмеров - 8. Колонны - сборные железобетонные по серии I.020-I/83 вып.2-I. Типоразмеров - 4. Ригели - сборные железобетонные по серии I.020-I/83 вып.3-I. Типоразмеров - 4. Диафрагмы жесткости - сборные железобетонные по серии I.020-I/83 вып.4-I. Типоразмеров - 8. Перекрытия (и покрытие) - сборные железобетонные и сантехнические плиты по серии I.041.I-2 вып.1,5,6. Типоразмеров - 7. Перемышки - сборные железобетонные по серии I.038.I-I вып.1,2. Типоразмеров - 10. Стены - самонесущие и навесные панели по серии I.030.I-I, Перегородки - кирпичные, сборные гипсобетонные по серии I.231.9-7 вып.1,2. Типоразмеров - 28. Кровля - рулонная, невентилируемая, совмещенная с покрытием, из 4-х слойного рубероидного ковра с защитным слоем из гравия, водосток - внутренний и наружный организованный. Лестницы - сборные железобетонные по серии I.050.I-2 вып.1. Типоразмеров - 3. Полы - мозаичные, паркетный щит, керамические, линолеум, бетонные по серии 2.244-I вып.4. Окна и фрамуги - по ГОСТ II214-86, ГОСТ 12506-81 и индивидуальные. Типоразмеров - 7. Двери - по серии I.136.5-I9, по ГОСТ 6629-74, индивидуальные. Типоразмеров - 10. Наибольшая масса монтажного элемента (диафрагма жесткости) - 8,23.</p>	<p><b>H5UA</b> ОТДЕЛКА</p> <p><b>НАРУЖНАЯ</b></p> <p>Облицовка панелей стен - стеклянной плиткой в заводских условиях, кирпичных вставок - лицевым кирпичом с расшивкой швов, цоколя - керамической плиткой типа "кабанчик".</p> <p><b>ВНУТРЕННЯЯ</b></p> <p>Штукатурка, затирка, масляная окраска, глазурованная плитка, покраска.</p> <p><b>C3GA</b> ИНЖЕНЕРНОЕ ОБОРУДОВАНИЕ</p> <p>Водопровод - хозяйственно-питьевой, производственный. Напор на вводе - 14,0 м. Канализация - бытовая и производственная в сеть объекта. Теплоснабжение - от городских сетей с параметрами теплоносителя <math>T = 150-70^{\circ}</math> или <math>T = 95-70^{\circ}</math> С. Отопление - водяное. Параметры теплоносителя <math>T = 95-70^{\circ}</math> С. Вентиляция - приточно-вытяжная с механическим побуждением. Горячее водоснабжение - в 2-х вариантах: централизованное и от узла абонентского ввода при непосредственном водоразборе на теплосети. Электроснабжение - от городских сетей напряжением 380/220 В.</p>	
<p><b>J30B</b> НОРМАТИВНОЕ ЗНАЧЕНИЕ ВЕТРОВОГО ДАВЛЕНИЯ - <math>\frac{0,38 \text{ кПа}}{38 \text{ кгс/м}^2}</math></p>	<p><b>C2ED</b> ОСНАЩЕНИЕ ЗДАНИЯ</p> <p>Устройства связи - городская телефонизация - емкость ввода IУПАР. Радиотелефикация - количество точек I6. Телевидение - количество антенн - I, предполагаемое количество телевизоров - I. Пожарная сигнализация, емкость приемной станции I0 лучей. Количество занятых лучей - 4. Установка тревожной сигнализации УТСО-20. Оперативная радиосвязь - радиостанция УКВ.</p>	
<p><b>R2CO</b> СТЕПЕНЬ ОГНЕСТОЙКОСТИ - вторая</p>	<p><b>J3NB</b> НОРМАТИВНОЕ ЗНАЧЕНИЕ ВЕСА СНЕГОВОГО ПОКРОВА - <math>\frac{1,0 \text{ кПа}}{100 \text{ кгс/м}^2}</math></p>	
<p><b>N1BD</b> РАСЧЕТНАЯ ТЕМПЕРАТУРА НАРУЖНОГО ВОЗДУХА - минус 20, 30 (основное решение), 40°C</p>		
<p><b>G2DD</b> КЛИМАТИЧЕСКИЕ РАЙОНЫ И ПОДРАЙОНЫ СССР - II и III районы, IV подрайон</p>	<p><b>G2EE</b> ИНЖЕНЕРНО-ГЕОЛОГИЧЕСКИЕ УСЛОВИЯ - обычные.</p>	

ПОЖАРНОЕ ДЕПО НА 2 АВТОМОБИЛЯ БЕЗ ЖИЛЫХ ПОМЕЩЕНИЙ.  
(КАРКАС СБОРНЫЙ ЖЕЛЕЗОБЕТОННЫЙ, СТЕНЫ ИЗ ПАНЕЛЕЙ)

ТИПОВОЙ ПРОЕКТ  
416-6-27.88

Лист 2  
Страница 4

### G3DT ТЕХНОЛОГИЧЕСКИЙ ПРОЦЕСС

Проектируемое пожарное депо предназначено для хранения и обслуживания 2 пожарных автомобилей, а также для поддержания в постоянной боевой готовности личного состава и боевой техники

В пожарном депо предусмотрено оборудование для выполнения следующих видов обслуживания:

- автомобилей - ежедневное, техническое, сезонное;
- спецодежды - мойка, сушка, ремонт,
- кислородно-изолирующих приборов - мойка, контроль,
- пожарных рукавов - мелкий ремонт.

### D 1AA ТЕХНИЧЕСКАЯ ХАРАКТЕРИСТИКА

Типовой проект пожарного депо предназначен для строительства в городах и рабочих поселках.

### V1MA

### ТЕХНИКО-ЭКОНОМИЧЕСКИЕ ДАННЫЕ И ПОКАЗАТЕЛИ

	Наименование показателей	Код	Типовая проектная документация			Примечание	
			Всего	Удельные показатели			
				на 1 м <sup>3</sup> общей площади на 1 м <sup>3</sup> строительного объема	на расчетную площадь		на 1 млн. руб. СМР
G3DD	Численность работающих чел.	общая	ШТ02	36			
		в том числе	рабочих	ШТ03			
			в наиболее многочисленную смену	ШТ04	12		
	Режим работы и штаты	количество рабочих дней в году	ШТ08	365			
		количество смен в сутки	ШТ01	I			
		продолжительность смены, ч.	ШТ09	24			
		коэффициент сменности по рабочим	ШТ05	I			
коэффициент загрузки оборудования		ШТ10					
G3OC	застройки	ХП01	665,3	332,7			
G3OB		общая	ХП02	1019,5	509,8		
		в том числе	подземной части	ХП03	55,8		
	встроенных (бытовых) помещений		ХП09				
G3NB	общий	ХБ01	4601,4	2300,7			
		в том числе	подземной части	ХБ02	261,3		
			встроенных (бытовых) помещений	ХБ03			

ПОЖАРНОЕ ДЕЛО НА 2 АВТОМОБИЛЯ БЕЗ ЖИЛЫХ ПОМЕЩЕНИЙ.  
(КАРКАС СБОРНЫЙ ЖЕЛЕЗОБЕТОННЫЙ, СТЕНЫ ИЗ ПАНЕЛЕЙ)

ТИПОВОЙ ПРОЕКТ  
416-6-27.88

Лист 3  
Страница 5

		Наименование показателей		Код	Типовая проектная документация			Примечание			
					Всего	Удельные показатели					
						на 1 м <sup>2</sup> общей площади на 1 м <sup>3</sup> строительного объема	на расчетную единицу		на 1 млн. руб. СМР		
VIIA	Стоимость Сметная стоимость, тыс. руб. (удельные показатели, руб.)	общая		СС01	179,16	175,73 38,94	89580				
VIIБ		в том числе	→ строительно-монтажных работ		СС02	152,29	149,38 33,10				
VIIЛ			→ оборудования		СС03	26,87					
VIIО			общая с учетом условной привязки		СС10						
VIIГ	Трудо- емкость	нормативная трудоемкость, чел.-ч		ТРО8	20992		10496				
		трудозатраты построечные, чел.-ч		ТРО6	16696	16,4 3,6	8348	109633			
VIIКВ	Материалоемкость	Цемент, т (удельные показатели, кг)	всего		РЦ01	298,9	293,18 64,95	149450	1962703		
			приведенный к М400		РЦ02	296,5	290,83 64,4	148250	1946943		
			в том числе на индустриальные изделия		РЦ03	180,0	175,56 39,12	90000	1181955		
		Сталь, т (удельные показатели, кг)	всего		РС01	59,02	57,89 12,83	29510	387550		
			приведенная к классу А 1 и Ст3		РС02	64,80	63,56 14,08	32400	425504		
			в том числе на индустриальные изделия		РС03	27,96	27,43 6,08	13980	183597		
		Бетон и железобетон, м <sup>3</sup> в том числе	всего		РБ01	882,0	0,86 0,19	441,0	5792		
			монолитный		РБ02	256,9	0,25 0,056	128,45			
			сборный тяжелый		РБ04	355,0	0,35 0,077	177,50	2331		
			сборный легкий		РБ05	270,1	0,26 0,059	135,05	1774		
		Лесоматериалы, м <sup>3</sup>	всего		РЛ01	47,7	0,047 0,010	23,85	313,2		
			приведенные к круглому лесу		РЛ02	81,74	0,08 0,018	40,87	537		
				Кирпич, тыс. шт.		РК01	62,19	0,061 0,014	31,10	408	
				Стекло строительное, м <sup>2</sup>		РД01	221,5	0,22 0,05	110,75	1454	
				Асбестоцемент, м <sup>2</sup>		РД02	14,6	0,014 0,003	7,3	96	
				Рулонные кровельные и гидроизоляционные материалы, м <sup>2</sup>		РГ03	3709,2	3,64 0,81	1854,6	24356	
				Трубы пластмассовые	м	РД04	697,0	0,68 0,15	348,5	4577	
					г	РД05	0,13	0,0001 0,00003	0,065	0,854	
				Трубы стеклянные, м		РД06					
		VIIЛН	Ресурсы на производственные и эксплуатационные нужды	Расход воды	холодной	расчетный	м <sup>3</sup> /сут	ЗВ13	4,351	0,004 0,0009	2,1755
расчетный	л/с					ЗВ11	1,794	0,0018 0,0004	0,897		
годовой м <sup>3</sup>	ЗВ14					1588,12	1,558 0,345	794,06			
горячей	расчетный			м <sup>3</sup> /сут	ЗВ23	3,371	0,0033 0,0007	1,6855			
	расчетный			л/с	ЗВ21	1,67	0,0016 0,0004	0,835			
	годовой м <sup>3</sup>			ЗВ24	1230,42	1,207 0,267	615,21				

ПОЖАРНОЕ ДЕПО НА 2 АВТОМОБИЛЯ БЕЗ ЖИЛЫХ ПОМЕЩЕНИЙ.  
(КАРКАС СБОРНЫЙ ЖЕЛЕЗОБЕТОННЫЙ, СТЕНЫ ИЗ ПАНЕЛЕЙ)

ТИПОВОЙ ПРОЕКТ  
416-6-27.88

Лист 3  
Страница 6

	Наименование показателей	Код	Типовая проектная документация			Примечание			
			Всего	Удельные показатели					
				на 1 м <sup>2</sup> общей площади на 1 м <sup>3</sup> строительного объема	на расчетную единицу		на 1 млн. руб. СМР		
VILS	Расход пара	расчетный, кг/ч	ПС09						
		годовой, т	ПС07						
VILA	Расход сжатого воздуха	расчетный, м <sup>3</sup> /ч	ЭС02						
		годовой, м <sup>3</sup>	ЭС03						
VILN	всего	расчетный,	кВт	ЭТ01	481,61	0,472 0,105	240,805		
			ккал/ч	ЭТ14	415170	407,23 90,23	207585		
		годовой, (удельные показатели, ГДж)	ГДж	ЭТ21	3426,01	3,360 0,74	1713		
			Гкал	ЭТ25	817,66				
		на отопление	расчетный,	кВт	ЭТ02	164,35	0,161 0,036	82,175	
				ккал/ч	ЭТ15	141675	138,97 30,79	70837,5	
	годовой, (удельные показатели, ГДж)		ГДж	ЭТ22	1494,26	1,466 0,325	747,13		
			Гкал	ЭТ26	356,62				
	в том числе на вентиляцию	расчетный,	кВт	ЭТ03	186,18	0,183 0,04	93,09		
			ккал/ч	ЭТ16	160495	157,43 34,88	80247,5		
		годовой, (удельные показатели, ГДж)	ГДж	ЭТ23	1692,75	1,66 0,368	846,375		
			Гкал	ЭТ27	404,0				
на горячее водоснабжение	расчетный,	кВт	ЭТ04	131,08	0,129 0,028	65,54			
		ккал/ч	ЭТ17	113000	110,84 24,56	56500			
	годовой, (удельные показатели, ГДж)	ГДж	ЭТ24	239,0	0,234 0,052	119,5			
		Гкал	ЭТ28	57,04					
VILI	Канализационные стоки, расчетный, м <sup>3</sup> /сут.		ЭК01	7,458	0,007 0,002	3,729			
VIU	Расход газа	расчетный, м <sup>3</sup> /ч	ЭГ01						
		годовой, м <sup>3</sup>	ЭГ02						
VILL	Расход электроэнергии, годовой, МВт·ч (удельные показатели, кВт·ч)		ПС08	128,76	126,3 27,98	64382			
VILK	Потребная электрическая мощность, кВт		ЭМ01	56,43		28,22			
VIGB	Продолжительность строительства, мес.		ПС01						

ПОЖАРНОЕ ДЕПО НА 2 АВТОМОБИЛЯ БЕЗ ЖИЛЫХ ПОМЕЩЕНИЙ.  
(КАРКАС СБОРНЫЙ ЖЕЛЕЗОБЕТОННЫЙ, СТЕНЫ ИЗ ПАНЕЛЕЙ)

ТИПОВОЙ ПРОЕКТ  
416-6-27.88

Лист 4  
Страница 7

#### ДОПОЛНИТЕЛЬНЫЕ ДАННЫЕ

Показатели приведены для условий строительства при расчетной температуре наружного воздуха - 30°C.

Расчетная единица - вместимость 1 автомобиль.

Расчетных единиц - 2

Сметная стоимость составлена в нормах и ценах 1984 года

#### В7ЕА СОСТАВ ПРОЕКТНОЙ ДОКУМЕНТАЦИИ

- АЛЬБОМ I Пояснительная записка, технологические решения, архитектурные решения и конструкции железобетонные
- АЛЬБОМ II Отопление и вентиляция, внутренние водопровод и канализация, электрооборудование, связь и сигнализация, автоматизация систем отопления и вентиляции, автоматизация систем технологического оборудования
- АЛЬБОМ III Строительные изделия
- Альбом IV Спецификация оборудования
- АЛЬБОМ V Ведомость потребности в материалах
- АЛЬБОМ VI Сметы  
Часть I стр. I...I43  
Часть 2 стр. I44...25I

ПРИМЕНЕННЫЕ ТИПОВЫЕ МАТЕРИАЛЫ: Типовые проекты ИТ I64-38, ИТ I64-39 и установка тревожной сигнализации УТСО-20. Поставщик Учреждение ИГ-548/II, г.Свердловск, 620035

Объем проектных материалов, приведенных к формату А4 -I336

- В7ВА АВТОР ПРОЕКТА Учреждение ИГ-548/7, Москва, I29090
- В7НА УТВЕРЖДЕНИЕ Утвержден МВД СССР 27.II.86 протокол № I72-86 отдела экспертизы и смет ФПУ МВД СССР, введен в действие Учреждением ИГ-548, г.Ленинград приказ от 25.I2.87 № 519  
Срок действия проекта - I992 года
- В7КА ПОСТАВЩИК Учреждение ИГ-548/II, 620035 г.Свердловск

Катаж.л.№ 06I230