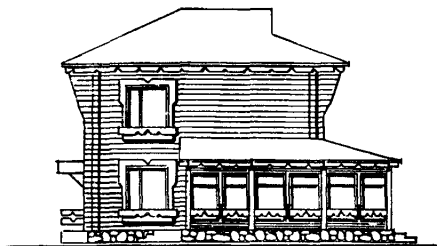
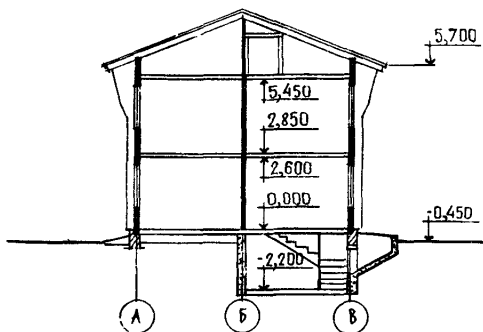


СССР	СТРОИТЕЛЬНЫЙ КАТАЛОГ ЧАСТЬ 2 ТИПОВЫЕ ПРОЕКТЫ ПРЕДПРИЯТИЙ, ЗДАНИЙ И СООРУЖЕНИЙ	ТИПОВОЙ ПРОЕКТ 416-4-121.87
ЦИТП	ДОМ ЛЕСНИЧЕГО С КВАРТИРОЙ В ДВУХ УРОВНЯХ СТЕНЫ БРУСЧАТЫЕ	УДК 725.4
ИЮЛЬ 1988		На 2 листах На 3 страницах Страница I

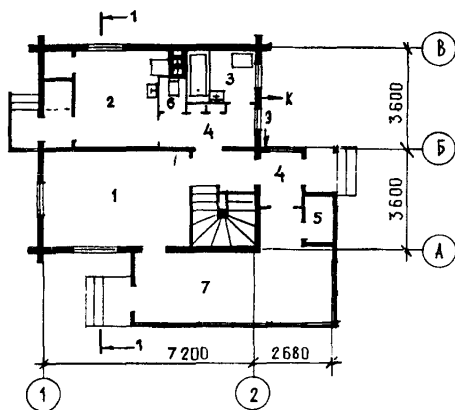
ФАСАД I-2



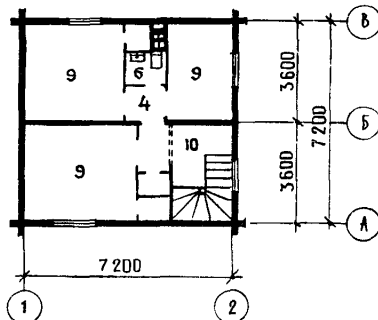
РАЗРЕЗ I-I



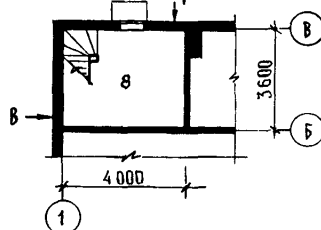
ПЛАН I ЭТАЖА



ПЛАН 2 ЭТАЖА



ПЛАН ПОДВАЛА



ЭКСПЛИКАЦИЯ ПОМЕЩЕНИЙ

Но-мер	Наименование	Площадь, м ²	Но-мер	Наименование	Площадь, м ²
1.	Общая комната	18,0	6.	Уборные	3,0
2.	Кухня	9,4	7.	Веранда	19,0
3.	Ванная	4,1	8.	Подвал на отм. - 2.200	14,4
4.	Коридоры, тамбуры	11,5	9.	Спальни	32,7
5.	Кладовые	4,0	10.	Лестничная площадка 2-го эт.	3,7

ДОМ ЛЕСНИЧЕГО С КВАРТИРОЙ В ДВУХ УРОВНЯХ
СТЕНЫ БРУСЧАТЫЕ

ТИПОВОЙ ПРОЕКТ
416-4-121.87

Лист I
Страница 2

D2BA СТРОИТЕЛЬНЫЕ КОНСТРУКЦИИ

Фундаменты - столбчатые, ленточные
бутобетонные, бут. марки 200, бетон
класса В 7,5

Стены - брусчатые из древесины
хвойных пород сечением 150x150

Перекрытие - щиты деревянные по
дощатым балкам

Утеплитель - минераловатные плиты
 $\rho = 125 \text{ кгс/м}^3$

Перегородки - деревянные

Крыша - с холодным чердаком

Кровля - асбоцементные волнистые
листы по стропилам

Полы - дощатые, линолеум, цементно-
песчаные, керамическая плитка

Двери деревянные по серии I.136.5-19,
типоразмеров - 2; по серии I.136-10,
типоразмеров - 2

Окна - деревянные по ГОСТ II214-86,
типоразмеров - 2, индивидуальные, типо-
размеров - 2

Наибольшая масса монтажного элемента
(прогон) - 0,067 т

H5VA ОТДЕЛКА НАРУЖНАЯ

Тщательно остроганные брусья про-
питываются олифой и покрываются атмос-
феростойким лаком

Цоколь штукатурится цементным
раствором под рваный камень

Все столярные изделия окрашиваются
масляной краской за 2 раза

ВНУТРЕННЯЯ

Тщательная острожка брусьев, пок-
ртие лаком за 2 раза, сухая штукатурка,
масляная покраска, оклейка моющимися
обоями

С36A ИНЖЕНЕРНОЕ ОБОРУДОВАНИЕ

Водопровод - хозяйственно-питьевой.
Напор на вводе $H=12,0 \text{ м}$

Канализация - бытовая в наружную
сеть.

Отопление - централизованное
Теплоноситель - вода с температурой
 $T=95-70^\circ\text{C}$

Вариант - от котла на твердом
топливе

Вентиляция - естественная

Электроснабжение - от внешней
сети напряжением 380/220 В

Слаботочные устройства - теле-
фонная связь, радиотрансляционная
связь, телевидение

**J30B НОРМАТИВНОЕ ЗНАЧЕНИЕ
ВЕТРОВОГО ДАВЛЕНИЯ** - $\frac{0,23 \text{ кПа}}{23 \text{ кгс/м}^2}$

**G2DD КЛИМАТИЧЕСКИЕ РАЙОНЫ И ПОДРАЙОНЫ
СССР** - IВ, II, III.

R2C0 СТЕПЕНЬ ОГНЕСТОЙКОСТИ - пятая

**J3NB НОРМАТИВНОЕ ЗНАЧЕНИЕ ВЕСА
СНЕГОВОГО ПОКРОВА** - $\frac{I, 0 \text{ кПа}}{100 \text{ кгс/м}^2}$

**N1BD РАСЧЕТНАЯ ТЕМПЕРАТУРА НАРУЖНОГО
ВОЗДУХА** - минус 20°C , -30°C (основной
вариант), -40°C

C2DD ИНЖЕНЕРНО-ГЕОЛОГИЧЕСКИЕ УСЛОВИЯ -
- обычные

ДОМ ЛЕСНИЧЕГО С КВАРТИРОЙ В ДВУХ УРОВНЯХ СТЕНЫ БРУСЧАТЫЕ				ТИПОВОЙ ПРОЕКТ 4I6-4-I2I.87		Лист 2 Страница 3		
Наименование		Всего	Удельн. показа- тель	Наименование		Всего	Удельн. показа- тель	
V1IA	СТОИМОСТЬ			V4KA	ЭКСПЛУАТАЦИОННЫЕ ПОКАЗАТЕЛИ			
V1IB	Общая сметная стоимост	тыс. руб.	15,71	-	V4KB	Расход		
	в том числе:				воды	м ³ /ч	0,03	
V1IL	строительно-монтажных работ	то же	15,69	-	холодной	м ³ /сут	0,90	
V1IO	оборудования	"	0,02	-	горячей	то же	0,60	
V1IS	Стоимость строительно-монтажных работ 1м2 общей площади здания	руб.	-	195,15	V4KI	Канализационные стоки	"	1,5
V1IR	Стоимость строительно-монтажных работ на 1м3 строительного объема	"	-	36,99	V4KN	Тепла	ккал/ч	25565
V1IV	Стоимость общая на расчетный показатель	"	-	195,15		Вт	29656	
	в том числе:							
V1JA	ТРУДОЕМКОСТЬ				на отопление	то же	15280	
V1JF	Построечные трудовые затраты	чел.час.	3152	-			17725	
V1JR	То же, на 1м3 строительного объема	то же	-	7,43	на горячее водоснабжение	"	10285	
V1JV	То же, на расчетный показатель	"	-	39,20			11931	
V1KA	РАСХОДЫ				Тепла на отопление 1м2 общей площади	"	- 190,05	
V1KB	Расход строительных материалов						220,46	
	Цемент, приведенный к М400	т	4,1	-	V4KK	Потребная электрическая мощность	кВт	5,8
	То же, на 1м2 общей площади	"	-	0,051				
	То же, на расчетный показатель	"	-	0,051	ТЕХНИЧЕСКИЕ ХАРАКТЕРИСТИКИ			
	Сталь	"	8,61	-	G3NB	Объем строительный	м3	424,2
	Сталь, приведенная к классам А-1 и Ст3	"	0,21	-	V1NP	Объем строительный на расчетный показатель	"	- 5,28
	То же, на 1м2 общей площади	"	-	0,003	G3OC	Площадь застройки	м2	86,4
	То же, на расчетный показатель	"	-	0,003	G3OB	Общая площадь	"	80,4
	Бетон и железобетон в том числе:	м3	16,89	-	V1OK	Общая площадь на расчетный показатель	"	- 1,0
	сборный	"	16,89	-				
	То же, на 1м2 общей площади	"	-	0,21				
	То же, на расчетный показатель	"	-	0,21				
	Лесоматериалы	"	-	-				
	Лесоматериалы, приведенные к круглому лесу	"	93,5	-				
	Кирпич	тыс.шт	7,4	-				
	То же, на 1м2 общей площади	"	-	0,092				
ДОПОЛНИТЕЛЬНЫЕ ДАННЫЕ								
Настоящий проект разработан взамен типового проекта 4II-I-106. За расчетный показатель дома лесничего принят 1м2 общей площади. (Всего 80,4 расчетных еднниц). Сметная документация составлена в нормах и ценах 1984 г.								
V7EA	СОСТАВ ПРОЕКТНОЙ ДОКУМЕНТАЦИИ							
	АЛБЕОМ I - Общая пояснительная записка. Архитектурно-строительные решения. Внутренние водопровод и канализация. Отопление и вентиляция. Электрооборудование. Связь и сигнализация.							
	АЛБЕОМ II - Спецификация оборудования.							
	АЛБЕОМ III - Ведомости потребности в материалах.							
	АЛБЕОМ IV - Сметы.							
	Объем проектных материалов, приведенных к формату А-4 - 344/форматок							
V7BA	АВТОР ПРОЕКТА - института "Совзгипролесхоз", II3812, г.Москва, ГСП-230, ул.Льсиновская, 44							
V7BA	УТВЕРЖДЕНИЕ Утвержден Гослесхозом СССР, Протокол от 20.II.87г. № 29							
	Введен в действие институтом "Совзгипролесхоз", приказ от 15.OI.88г. № 6							
	Срок действия типового проекта - 1993 г.							
V7KA	ПОСТАВЩИК Институт "Совзгипролесхоз", II3812, Москва, ГСП-230, ул.Льсиновская, 44							