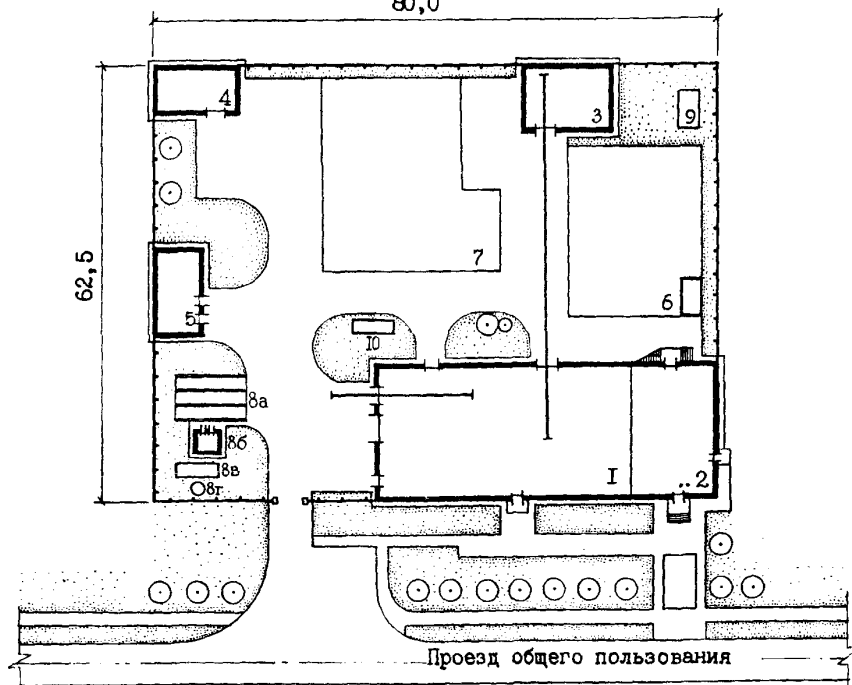


<b>СССР</b>	СТРОИТЕЛЬНЫЙ КАТАЛОГ ЧАСТЬ 2 ТИПОВЫЕ ПРОЕКТЫ ПРЕДПРИЯТИЙ, ЗДАНИЙ И СООРУЖЕНИЙ	ТИПОВЫЕ МАТЕРИАЛЫ ДЛЯ ПРОЕКТИРОВАНИЯ 409-015-96.87
<b>ЦИТП</b>	ОПОРНАЯ БАЗА СПЕЦИАЛИЗИРОВАННОЙ ПЕРЕДВИЖНОЙ МЕХАНИЗИРОВАННОЙ КОЛОННЫ С ОБЪЕМОМ МОНТАЖНЫХ РАБОТ 2 МЛН.РУБ. В ГОД	УДК 725.4.055
ИЮЛЬ 1988		На 2-х листах На 3-х страницах Страница I

## СХЕМА ГЕНЕРАЛЬНОГО ПЛАНА

80,0



## ЭКСПЛИКАЦИЯ ЗДАНИЙ И СООРУЖЕНИЙ

Но- мер	Наименование	Обозначение типового проекта	Но- мер	Наименование	Обозначение типового проекта
1	Мастерская	т.п.409-15-	8	Открытая площадка для мойки машин с оборотным водоснабжением:	816-2-1
2	Административно-бытовые помещения	-97.87 416-1-195.87		а. Открытая площадка для мойки	
3	Неохлаждаемый склад	708-31.87		б. Насосная станция и резервуар чистой воды	
4	Склад баллонов сжатых газов	справ. материал 704-5-13		в. Грязеотстойник с бензо-маслоуловителем	
5	Склад Г С М	704-4-26.85		г. Маслосборный колодец	
6	Открытая площадка для металла и наружных работ с эстакадой		9	Трансформаторная подстанция	407-3-328
7	Открытая площадка для стоянки машин и механизмов		10	Очистные сооружения краско-содержащих стоков	т.п.409-15-
					-97.87

ОПОРНАЯ БАЗА СПЕЦИАЛИЗИРОВАННОЙ  
ПЕРЕДВИЖНОЙ МЕХАНИЗИРОВАННОЙ КОЛОННЫ  
С ОБЪЕМОМ МОНТАЖНЫХ РАБОТ 2 МЛН.РУБ.В ГОД

ТИПОВЫЕ МАТЕ-  
РИАЛЫ ДЛЯ ПРО-  
ЕКТИРОВАНИЯ  
409-015-96.87

Лист I  
Страница 2

### 01AA ТЕХНИЧЕСКАЯ ХАРАКТЕРИСТИКА

Строительство опорной базы предусматривается по типовым проектам, указанным на первой странице каталожного листа. База предназначена для специализированной ПМК, выполняющей на строительстве сантехнические, механомонтажные и электромонтажные работы.

### 151A ПОКАЗАТЕЛИ ГЕНПЛАНА

Площадь участка 0,5 га. Плотность застройки 50%.

### N160 РАСЧЕТНАЯ ТЕМПЕРАТУРА НАРУЖНОГО ВОЗДУХА

- минус 20,30 (основное решение), 40°C

G200 КЛИМАТИЧЕСКИЕ ПОДРАЙОНЫ СССР-  
- IB; II, III.

G2EE ИНЖЕНЕРНО-ГЕОЛОГИЧЕСКИЕ УСЛОВИЯ-обычные

### G30T ТЕХНОЛОГИЧЕСКИЙ ПРОЦЕСС

Назначение опорной базы - изготовление мелких санитарно-технических, механо-монтажных и электромонтажных заготовок, подкомплектация монтажных заготовок, получаемых с заводов, изготовление мелких единичных подделок, выполнение технического обслуживания всех машин, механизмов, оборудования, эксплуатируемых СПМК, а также хранение материалов, комплектующих изделий, кислорода, пропан-бутана и углекислоты в соответствии с программой специализированной ПМК.

### G30D ПРОИЗВОДСТВЕННАЯ ПРОГРАММА

Сантехнические и механо-монтажные работы	тыс.руб.	100,2
Электромонтажные работы	то же	47,4
Прочие работы	"	29,0
Техническое обслуживание	"	16,0
Всего	"	192,6
Расчетный показатель- I тыс.руб. товарной продукции		
Себестоимость продукции на расчетный показатель	руб.	822,9
Уровень рентабельности к производственным фондам	%	11,8
Срок окупаемости капитальных вложений	лет	7,6
Приведенные затраты на I тыс.руб. товарной продукции	руб.	1020

### ПОТРЕБНОСТЬ В СЫРЬЕ И РЕСУРСАХ

Вода	м3/ч	7,13
Тепло	Вт/ккал/ч	657070
		566340
Сжатый воздух	м3/ч	45,0
Потребная электрическая мощность	кВт	137,04
	кВ А	39,00

### G30E РЕЖИМ РАБОТЫ И ШТАТЫ

Количество смен	I
Общее количество работающих	22
В том числе: рабочих	19
Выработка на одного работающего (годовая)	руб. 8750

Но-мер	Наименование здания и сооружения	V116	Общая сметная стоимость тыс.руб.	G30B	Объем строительный м3	G30C	Площадь застройки м2
1	Мастерская		159,01		5150,0		671,0
2	Административно-бытовые помещения		63,38		2215,0		244,5
3	Неотапливаемый склад		10,13		601,4		110,7
4	Склад баллонов сжатых газов		6,92		562,0		71,0
5	Склад ГСМ		8,71		276,0		77,5
6	Открытая площадка для хранения металла и наружных работ с эстакадой		4,06		-		400,0
7	Открытая площадка для стоянки машин и механизмов		6,85		-		760,0
8	Открытая площадка для мойки машин с оборотным водоснабжением		5,06		64,9		148,2
	а. Открытая площадка для мойки						
	б. Насосная станция и резервуар чистой воды						
	в. Грязеотстойник с бензомаслоуловителем						
	г. Маслосборный колодец						
9	Трансформаторная подстанция		2,85		-		27,0
10	Очистные сооружения краскосоде-жащих стоков		2,52		20,4		17,8

ОПОРНАЯ БАЗА СПЕЦИАЛИЗИРОВАННОЙ  
ПЕРЕДВИЖНОЙ МЕХАНИЗИРОВАННОЙ КОЛОННЫ  
С ОБЪЕМОМ МОНТАЖНЫХ РАБОТ 2 МЛН.РУБ.В ГОД

ТИПОВЫЕ  
МАТЕРИАЛЫ ДЛЯ  
ПРОЕКТИРОВАНИЯ  
409-015-96.87

Лист 2  
Страница 3

#### ДОПОЛНИТЕЛЬНЫЕ ДАННЫЕ

Типовые материалы для проектирования базы СПМК предназначены для применения в точках, расположенных в отдаленных районах от заводов монтажных заготовок (на расстоянии свыше 300км). Сметная документация составлена в нормах и ценах 1984 г. Настоящие типовые материалы для проектирования разработаны взамен типовых материалов 409-015-51.

**В7ЕА**

**СОСТАВ ПРОЕКТНОЙ ДОКУМЕНТАЦИИ**

Альбом I - Пояснительная записка. Схема генерального плана.  
Основные положения по организации строительства.

Объем проектных материалов, приведенных к формату А4, -44форматки.

**В7БА**

**АВТОР ПРОЕКТА**

Гипросельстройиндустрия, 170640, г.Калинин,  
пр-т Чайковского, 9.

**В7НА**

**УТВЕРЖДЕНИЕ**

Утверждены Минсельстроем СССР протоколом от  
18.12.85.

Введены в действие Гипросельстройиндустрией,  
приказ от 22.10.87 № 199. Срок действия - 1990 г.

**В7КА**

**ПОСТАВЩИК**

Киевский филиал ЦИТЦ, 252057, Киев, 57,  
ул. Эжена Потье, 12.

Инв. № 23072  
Катал.л. № 061397