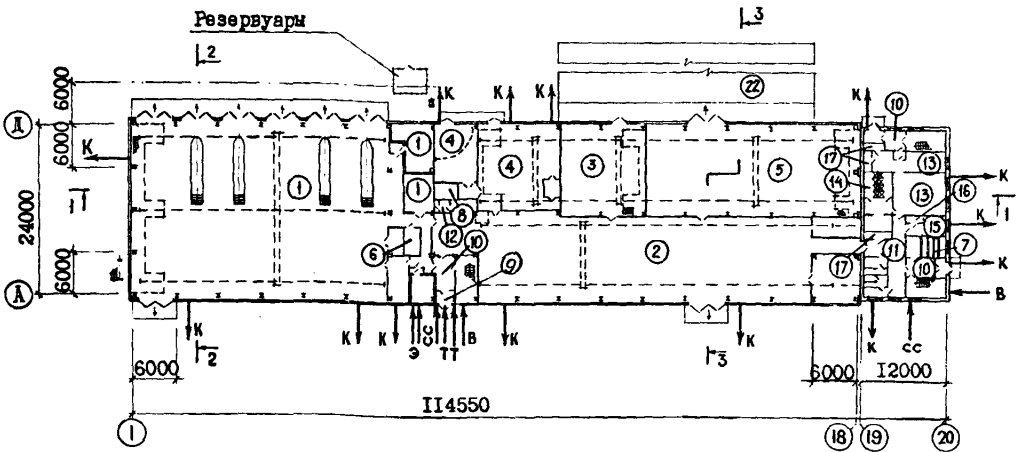


<p><b>СССР</b></p>	<p>СТРОИТЕЛЬНЫЙ КАТАЛОГ                  ЧАСТЬ 2                  ТИПОВЫЕ ПРОЕКТЫ ПРЕДПРИЯТИЙ, ЗДАНИЙ И СООРУЖЕНИЙ</p>	<p>ТИПОВОЙ ПРОЕКТ                  416-7-274787</p>
<p><b>ЦИТП</b></p>	<p>РЕМОНТНЫЙ БЛОК № 3                  ДЛЯ ШЕБЕНОЧНЫХ И ГРАВИЙНО-ПЕСЧАНЫХ ЗАВОДОВ.</p>	<p>УЛК 69Г.002</p>
<p>МАЙ  <b>1988</b></p>	<p>ЗДАНИЕ С КАРКАСОМ ИЗ ЛЕГКИХ МЕТАЛЛОКОНСТРУКЦИЙ</p>	<p>На 4 листах                  На 8 страницах                  Страница I</p>

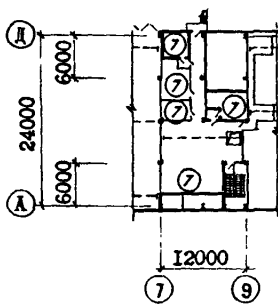
Ф А С А Д I-20



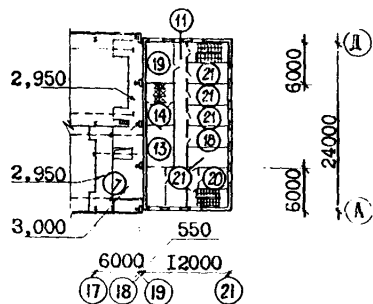
ПЛАН НА ОТМ. 0,000



ПЛАН НА ОТМ. 3,300



ПЛАН НА ОТМ. 3,000

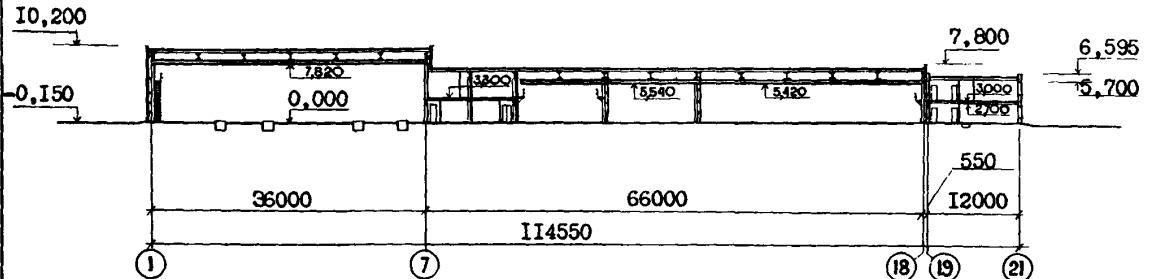


РЕМОНТНЫЙ БЛОК № 3  
ДЛЯ ШЕБЕНОЧНЫХ И ГРАВИЙНО-ПЕСЧАНЫХ ЗАВОДОВ. ЗДАНИЕ С КАРКАСОМ  
ИЗ ЛЕГКИХ МЕТАЛЛОКОНСТРУКЦИЙ

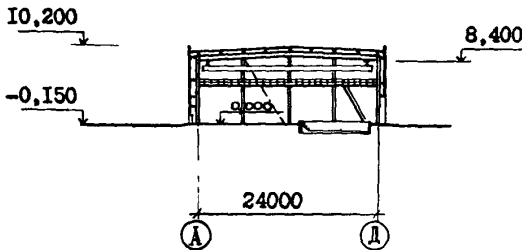
ТИПОВОЙ ПРОЕКТ  
416-7-274.87

Лист I  
Страница 2

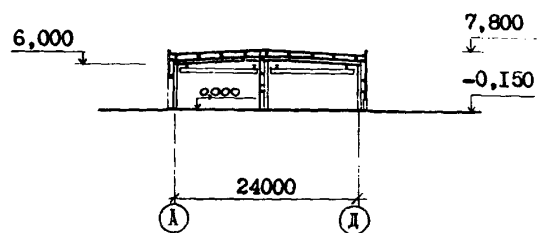
РАЗРЕЗ I-I



РАЗРЕЗ 2-2



РАЗРЕЗ 3-3



ЭКСПЛИКАЦИЯ ПОМЕЩЕНИЙ

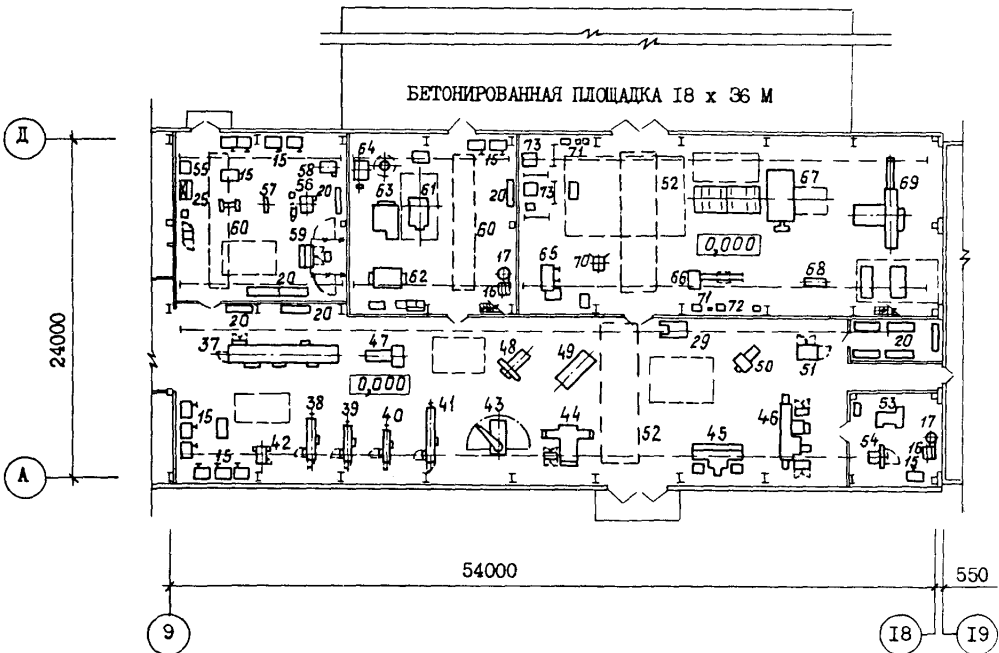
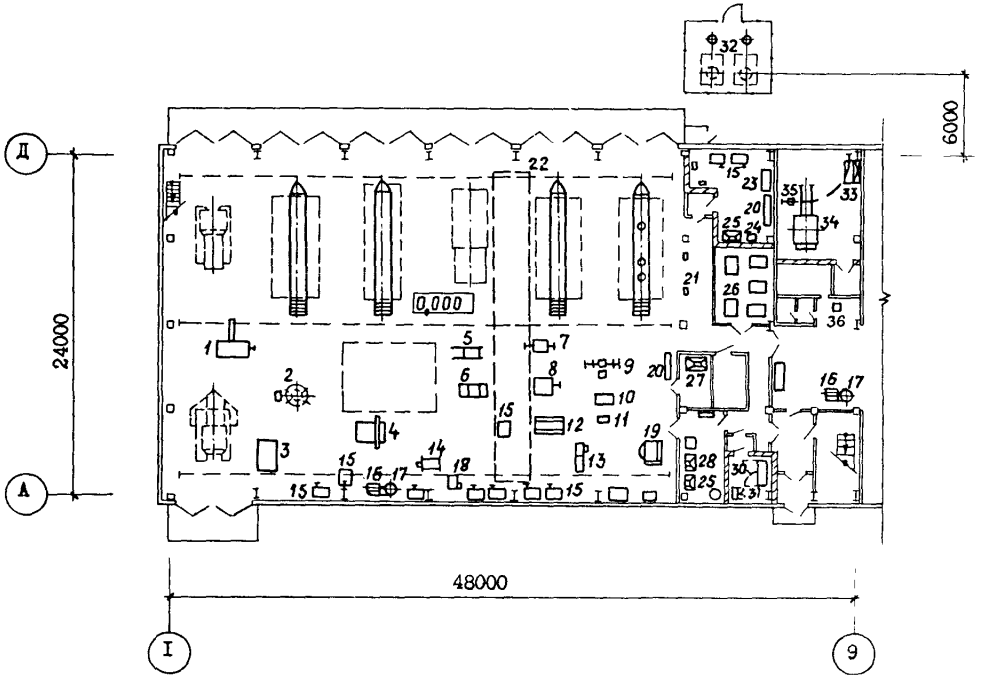
Но- мер	Наименование	Площадь, м <sup>2</sup>	Но- мер	Наименование	Площадь, м <sup>2</sup>
I	Отделение технического обслуживания и текущего ремонта автомобилей и бульдозеров	1031,3	13	Мужской гардероб уличной и домашней и рабочей одежды на 147 человек	105,0
2	Слесарно-механическое отделение	687,6	14	Мужская душевая	53,0
3	Кузнечно-термическое отделение	148,4	15	Женский гардероб для уличной и домашней и рабочей одежды на 8 человек	13,0
4	Электроремонтное отделение	190,6	16	Женская душевая	2,8
5	Заготовительное отделение со сварочным участком	379,3	17	Кладовые	10,0
6	Электрощитовая	9,62	18	Комната приема пищи	16,8
7	Венткамеры	254,3	19	Красный уголок	22,0
8	Помещение теплового пункта	8,4	20	Помещение цеховой профсоюзной организации	12,4
9	Тамбуры	31,8	21	Помещение цехового персонала	66,6
10	Вестибюли	51,6	22	Площадка для монтажно-сварочных работ	648
11	Коридор	128,9			
12	Уборные	21,2			

РЕМОНТНЫЙ БЛОК № 3  
 ДЛЯ ШЕБЕНОЧНЫХ И ГРАВИЙНО-ПЕСЧАНЫХ ЗАВОДОВ. ЗДАНИЕ С КАРКАСОМ  
 ИЗ ЛЕГКИХ МЕТАЛЛОКОНСТРУКЦИЙ

ТИПОВОЙ ПРОЕКТ  
 416-7-274.87

Лист 2  
 Страница 3

ПЛАН РАЗМЕЩЕНИЯ ТЕХНОЛОГИЧЕСКОГО ОБОРУДОВАНИЯ



РЕМОНТНЫЙ БЛОК № 3 ДЛЯ ШЕБЕНОЧНЫХ И ГРАВИЙНО-ПЕСЧАНЫХ ЗАВОДОВ. ЗДАНИЕ С КАРКАСОМ ИЗ ЛЕГКИХ МЕТАЛЛОКОНСТРУКЦИЙ			ТИПОВОЙ ПРОЕКТ 416-7-274.87		Лист 2 Страница 4	
ЭКСПЛИКАЦИЯ ОБОРУДОВАНИЯ						
Поз.	Наименование и марка	Кол.	Поз.	Наименование и марка	Кол.	
I	Пресс специальный гидравлический ПО 930М	I	35	Таль передвижная червячная грузо- подъемностью I т	I	
2	Стенд для демонтажа покрышек 18.00-25	I	36	Передвижная компрессорная установка СО-7Б	4	
3	Стеллаж четырехместный для хранения покрышек 18.00-25	I	37	Станок токарно-винторезный Ø 1000x5000 мм 1М65	I	
4	Стенд для демонтажа и монтажа шин колес грузовых автомобилей Ш513	I	38	Станок токарно-винторезный Ø 630x1400 мм 1М63Б	I	
5	Стенд для разборки и сборки заднего моста автомобиля БелАЗ-540А	I	39	Станок токарно-винторезный Ø 400x1000 мм 16Е20Ф1-02	I	
6	Стенд для разборки и сборки перед- него моста автомобиля БелАЗ-540А	I	40	Станок токарно-винторезный Ø 320x750 мм 16Б16	I	
7	Стенд для разборки и сборки перед- них и задних мостов автомобиля КрАЗ-256Б	I	41	Станок токарно-винторезный Ø 400x2000 мм 16К20Г	I	
8	Стенд для сборки и разборки дизель- ных двигателей грузовых автомобилей Р770	I	42	Станок вертикально-сверлильный с плавающим столом 2Н135-1	I	
9	Стенд для сборки и разборки перед- них и задних мостов грузовых авто- мобилей 2450	I	43	Станок радиально-сверлильный 2М55-1	I	
10	Стенд для сборки и разборки карбо- раторных двигателей грузовых авто- мобилей Р235	I	44	Станок вертикально-фрезерный кон- сольный 6Р13	I	
11	Стенд для сборки и разборки коробки передач грузовых автомобилей Р201	I	45	Станок плоскошлифовальный 3Д722	I	
12	Стенд для разборки и сборки двига- теля ЯМЗ-240	I	46	Станок круглошлифовальный 3У133	I	
13	Станок для расточки тормозных бара- банов и обточки накладок тормозных колодок Р-114	I	47	Станок поперечно-строгальный 7307Д	I	
14	Пресс монтажно-запрессовочный гид- равлический 2135-1М	I	48	Станок горизонтально-фрезерный консольный 6Р33Ш	I	
15	Верстак слесарный на одно рабочее место ОПТ-1468-01-060А	23	49	Полуавтомат зубофрезерный 53А80Н	I	
16	Станок точильно-шлифовальный 3Б633	4	50	Станок долбежный 7А420М	I	
17	Агрегат вентиляционный пылеулавли- вающий ЗИЛ-900М	4	51	Станок для заточки долотчатых бур- овых коронок В3-130М	I	
18	Станок вертикально-сверлильный 2Н125	I	52	Кран подвесной 5-10,2-9-6-380	2	
19	Установка для мойки деталей 196М	I	53	Станок двухкамерный для испытания на прочность абразивных кругов СИП-800	I	
20	Стеллаж сборно-разборный	14	54	Станок заточной 3М642	I	
21	Колонка маслораздаточная 367М3	2	55	Стенд для проверки генераторов реле-регуляторов 532-2М	I	
22	Кран подвесной 5-22,2-(10,5+10,5)- -12-380	I	56	Станок балансировочный 9765М	I	
23	Пост для текущего ремонта форсунок двигателей ЯМЗ,Р610	I	57	Стенд для статической балансировки	I	
24	Ванна для мойки деталей в керосине	I	58	Станок намоточный НШ82А	I	
25	Верстак с отсосом	3	59	Контрольно-испытательная установка КИУ-1	I	
26	Резервуар емкостью I м3	5	60	Кран подвесной I-10,2-9-6-380	2	
27	Шкаф для хранения и разлива кислоты	I	61	Молот ковочный пневматический МА 4134А	I	
28	Шкаф для плавки свинца и мастики	I	62	Электропечь камерная СНО-6.12.4/10И2	I	
29	Электропогрузчик ЭП-0806-3,0	I	63	Печь нагревательная камерная под 0,58x0,58 м	I	
30	Шкаф для зарядки аккумуляторных батарей	I	64	Горн кузнечный на один огонь	I	
31	Шкаф для разрядки аккумуляторных батарей	I	65	Станок наплавочный У653	I	
32	Резервуар стальной горизонтальный емкостью 3 м3	2	66	Станок отрезной ножовочный 8725	I	
33	Ванна для пропитки обмоток электро- двигателей	I	67	Ножницы кривошипные листовые НА 3321А	I	
34	Электропечь СНОС-10.13.10/3-И2	I	68	Прессножицы комбинированные С-229А	I	
			69	Машина листогибочная трехвалковая И2220Б	I	
			70	Манипулятор сварочный МП1050	I	
			71	Полуавтомат шланговый для дуговой сварки А-765У3	2	
			72	Трансформатор сварочный ТД-500У2	2	
			73	Стол сварщика СИ0020	2	

РЕМОНТНЫЙ БЛОК № 3 ДЛЯ ШЕБЕНОЧНЫХ И ГРАВИЙНО-ПЕСЧАНЫХ ЗАВОДОВ. ЗДАНИЕ С КАРКАСОМ ИЗ ЛЕГКИХ МЕТАЛЛОКОНСТРУКЦИЙ		ТИПОВОЙ ПРОЕКТ 416-7-274.87	Лист 3 Страница 5
<p><b>D2BA СТРОИТЕЛЬНЫЕ КОНСТРУКЦИИ И ИЗДЕЛИЯ</b></p> <p>Фундаменты - монолитные железобетонные.</p> <p>Фундаментные балки - сборные железобетонные по серии I.415-I, вып. I. Типоразмеров - 3.</p> <p>Каркас - стальной с применением несущих рам из прокатных широкополочных и сварных тонкостенных двутавровых балок типа "Канск" по серии I.420.3-I5, вып. I.</p> <p>Перекрытия - сборные железобетонные плиты по серии I.141-I, вып. 63. Типоразмеров I; шифру I82-82, вып. 4-I. Типоразмеров - 8; монолитные железобетонные по стальным балкам.</p> <p>Покрытия - стальной оцинкованный профилированный настил по ГОСТ 24045-86 по стальным прогонам.</p> <p>Стены наружные - сборные легкобетонные панели по серии I.030.1-I, вып. I-I. Типоразмеров - 10; шифру I82-82, вып. I-I; I-3; I-4. Типоразмеров - 24.</p> <p>Стены внутренние - сборные железобетонные панели по шифру I82-82, вып. 3-I. Типоразмеров - 14.</p> <p>Перегородки - сборные легкобетонные по серии I.030.9-2, вып. I. Типоразмеров - 5; гипсобетонные по серии I.231-5, вып. 0, I, 2, 3; кирпичные и из профилированного листа по ТУ 67-76-75 по стальному фак-верку.</p> <p>Лестницы - сборные железобетонные марши по серии I.050.1-2, вып. I. Типоразмеров - I; шифру I82-82, вып. 5-I. Типоразмеров - I; стальные.</p> <p>Кровля - рулонная, рубероидная, утеплитель - минераловатные плиты по ГОСТ 22950-78.</p> <p>Полы - бетонные, мозаичные, цементно-песчаные, линолеум, керамическая плитка, плитка керамическая кислотоупорная.</p> <p>Окна - деревянные по ГОСТ II2I4-86. Типоразмеров - 3; металлические с переплетами из спаренных прямоугольных труб по серии I.436.2-I5. Типоразмеров - 7.</p>		<p>Двери - деревянные по ГОСТ I4624-84. Типоразмеров - 2; ГОСТ 6629-74*. Типоразмеров - 7; ГОСТ 24698-81. Типоразмеров - 3; по серии 2.435-6, вып. I, 2. Типоразмеров - 5.</p> <p>Ворота - распашные складчатые по серии I.435.2-20. Типоразмеров - 2.</p> <p>Наибольшая масса монтажного элемента (стенная панель внутренняя) - 6,64 т.</p>	
<p><b>H5UA ОТДЕЛКА</b></p> <p><b>НАРУЖНАЯ</b></p> <p>Расшивка швов кирпичной кладки; панели заводской готовности с фактурным слоем из декоративной каменной крошки на полимерных связующих.</p>		<p><b>ВНУТРЕННЯЯ</b></p> <p>Окраска стен и потолков силикатной и водоземлюсионной краской; эмалевая окраска стен и потолков; штукатурка кирпичных стен помещений категории А; керамическая плитка на высоту I,5 и I,8 м.</p>	
<p><b>S3GA ИНЖЕНЕРНОЕ ОБОРУДОВАНИЕ</b></p>		<p>Водопровод - объединенный: хозяйственно-питьевой - производственно-противопожарный оборудуется двумя вводами от внутриплощадочных сетей. Напор на вводах - 25 м. Расчетный расход на хозяйственные и производственные нужды - 3,17 л/сек, на противопожарные - две струи по 5,2 л/сек.</p> <p>Канализация - раздельная: производственная и бытовая. Подключение к внутриплощадочным сетям. Необходимость локальной очистки производственных стоков решается при привязке проекта.</p> <p>Отопление - водяное. Схема системы отопления для производственных помещений - тупиковая, для бытовых - однотрубная, горизонтальная с нижней разводкой. Параметры теплоносителя I50-70°C.</p> <p>Вентиляция - приточно-вытяжная - механическая и естественная.</p> <p>Электроснабжение - от внешней сети напряжением 380/220 В.</p> <p>Устройство связи - телефонизация, радиофикация, электрочасофикация, пожарная сигнализация.</p>	
J30B СКОРОСТНОЙ НАПОР ВЕТРА - $\frac{27 \text{ кгс/м}^2}{0,26 \text{ кПа}}$	G2DD	КЛИМАТИЧЕСКИЕ РАЙОНЫ СССР - I, II, III.	
R2CO СТЕПЕНЬ ОГНЕСТОЙКОСТИ - ВТОРАЯ	J3NB	ВЕС СНЕГОВОГО ПОКРОВА - $\frac{100 \text{ кгс/м}^2}{0,98 \text{ кПа}}$	
H1BD РАСЧЕТНАЯ ТЕМПЕРАТУРА НАРУЖНОГО ВОЗДУХА - минус 30°C	G2EE	ИНЖЕНЕРНО-ГЕОЛОГИЧЕСКИЕ УСЛОВИЯ - обычные.	

РЕМОНТНЫЙ БЛОК № 3  
ДЛЯ ШЕБЕНОЧНЫХ И ГРАВИЙНО-ПЕСЧАНЫХ ЗАВОДОВ. ЗДАНИЕ С КАРКАСОМ  
ИЗ ЛЕГКИХ МЕТАЛЛОКОНСТРУКЦИЙ

ТИПОВОЙ ПРОЕКТ  
416-7-274.87

Лист 3  
Страница 6

G3DT

## ТЕХНОЛОГИЧЕСКИЙ ПРОЦЕСС

Ремонтный блок входит в состав щебеночного завода мощностью 1500-2000 тыс.м<sup>3</sup> щебня в год, является его ремонтно-механическим цехом и предназначен для технического обслуживания, текущего, среднего и до 35% объема капитального ремонта горного и технологического оборудования. В блоке выполняется 60% объема ремонтных работ, выполняемых ремонтной службой предприятия. В составе блока имеется отделение технического обслуживания и текущего ремонта автомобилей и бульдозеров, принадлежащих предприятию.

Ремонт оборудования осуществляется по системе плано-предупредительного ремонта агрегатным методом, при котором узлы машины, требующие ремонта, заменяются готовыми, отремонтированными заранее.

На предприятии ремонтируются экскаваторы Э-2503, ЭКГ-5А, бульдозеры ДЗ-17 на тракторе Т-100, ДЗ-110А на тракторе Т-130, буровые станки СБМК-5, 2СБШ-200, компрессоры ПВ-10, дробилки ШДП-12х15, КСД-2200Гр, КМД-2200Гр (Т), грохоты ГИС-52, ГИС-62, конвейеры с шириной ленты 800-1200 мм, автомобили БелАЗ-540А, КраЗ-256Б и ЗИЛ-130, сантехническое оборудование производственных корпусов и электродвигатели мощностью до 40 кВт.

G3VD

## ПРОИЗВОДСТВЕННАЯ ПРОГРАММА

## ПОТРЕБНОСТЬ В СЫРЬЕ И РЕСУРСАХ

Годовой объем работ по техническому обслуживанию и ремонту горного и технологического оборудования составляет 97800 чел.-ч.

в том числе:

станочные работы	чел.-ч	32600
слесарные работы	"	24450
кузнечные работы	"	6500
сварочные работы	"	8150
ремонт металлоконструкций	"	11400
электроремонтные работы	"	14700

Годовой объем работ по техническому обслуживанию и текущему ремонту автомобилей составляет 79500 чел.-ч

в том числе:

станочные работы	чел.-ч	4000
слесарные работы	"	44500
кузнечные работы	"	2400
сварочные работы	"	4000
электроремонтные работы	"	15100
прочие работы	"	9500

Расчетный показатель -  
I чел.-ч ремонтных работ.

Вода	м <sup>3</sup> /ч	11,4
	м <sup>3</sup> /сут.	36,25
Тепло	ккал/ч	2557280
	кВт	2975

Газ (мазут)	м <sup>3</sup> /ч (кг/ч)	18(16)
Потребная электрическая мощность	кВт	498

## G3DD РЕЖИМ РАБОТЫ И ШТАТЫ

Количество смен - одна, кроме слесарно-механического отделения, работающего в 2 смены, и отделения технического обслуживания автомобилей, работающего в 3 смены.

Общее количество работающих (списочное) I04

в том числе:

рабочих (списочное)	96
То же, в наиболее многочисленную смену (явочное)	58
Коэффициент сменности	I,5

Выработка на одного работающего (годовая) тыс.час I,7

**РЕМОНТНЫЙ БЛОК № 3**  
**ДЛЯ ШЕБЕНОЧНЫХ И ГРАВИЙНО-ПЕСЧАНЫХ ЗАВОДОВ. ЗДАНИЕ С КАРКАСОМ**  
**ИЗ ЛЕГКИХ МЕТАЛЛОКОНСТРУКЦИЙ**

ТИПОВОЙ ПРОЕКТ  
416-7-274.87

Лист 4  
Страница 7

Наименование		Всего	Удельн. показател	Наименование		Всего	Удельн. показател
V1IA	СТОИМОСТЬ			V4KA	ЭКСПЛУАТАЦИОННЫЕ ПОКАЗАТЕЛИ		
V1IB	Общая сметная стоимость	тыс. руб. 784,16	-		Расход		
	в том числе:			V4KH	воды	м3/ч. 6,90	-
V1IL	строительно-монтажных работ	то же 470,26	-		холодной	м3/сут. 28,75	-
V1IO	оборудования	" 313,90	-		горячей	м3/ч. 4,50	-
V1IS	Стоимость строительно-монтажных работ на I м2 общей площади здания	руб. -	146,00	V4KI	Канализационные стоки	м3/сут. 7,50	-
V1IR	Стоимость строительно-монтажных работ на I м3 строительного объема	" -	21,34		бытовые	м3/ч. 8,0	-
V1IV	Стоимость общая на расчетный показатель	" -	4,42		производственные	м3/сут. 15,0	-
V1JA	ТРУДОЕМКОСТЬ					м3/ч. 2,45	-
V1JF	Построечные трудовые затраты	чел.-дн. 6946,92	-	V4KN	тепла	ккал/ч 2557280	-
V1JR	То же, на I м3 строительного объема	то же -	0,32		в том числе:	кВт 2974	-
V1JV	То же, на расчетный показатель	" -	0,039		на отопление	то же 367530	-
V1KA	РАСХОДЫ				на вентиляцию	" 1897250	-
V1KB	Расход строительных материалов					2207	-
	Цемент, приведенный к М400	т 199,43	-		на горячее водоснабжение	" 292500	-
	То же, на I м2 общей площади	" -	0,06			340	-
	Сталь	" 286,1	-	V4KJ	газа (мазута)	нм3/ч (кг/ч) 18(16)	-
	Сталь, приведенная к классам А-I и С38/23	" 322,7	-	V4KK	Потребная электрическая мощность	кВт 498	-
	То же, на I м2 общей площади	" -	0,1		ТЕХНИЧЕСКИЕ ХАРАКТЕРИСТИКИ		
	То же, на расчетный показатель	" -	0,002	G3NB	Объем строительный	м3 22033	-
	Бетон и железобетон	м3 809,14	-	V1NP	Объем строительный на расчетный показатель	" -	0,124
	в том числе:			G3OC	Площадь застройки	м2 3524	-
	монолитный	" 438,44	-	G3OB	Общая площадь	" 3221	-
	сборный	" 370,7	-	V1OK	Общая площадь на расчетный показатель	" -	0,018
	То же, на I м2 общей площади	" -	0,25				
	Лесоматериалы	" 65	-				
	Лесоматериалы, приведенные к круглому лесу	" 93	-				
	Кирпич	тыс.шт. 50,5	-				
	То же, на I м2 общей площади	то же -	0,016				

**ДОПОЛНИТЕЛЬНЫЕ ДАННЫЕ**

Сметы составлены в ценах 1984 г. За расчетный показатель принят I чел.-ч ремонтных работ. Количество расчетных единиц - 177300 чел.-ч.

Типовой проект разработан взамен типового проекта 409-23-32.

РЕМОНТНЫЙ БЛОК № 3  
 ДЛЯ ШЕБЕНОЧНЫХ И ГРАВИЙНО-ПЕСЧАНЫХ ЗАВОДОВ. ЗДАНИЕ С КАРКАСОМ  
 ИЗ ЛЕГКИХ МЕТАЛЛОКОНСТРУКЦИЙ

ТИПОВОЙ ПРОЕКТ  
 416-7-274.87

Лист 4  
 Страница 8

**В7БА**

**СОСТАВ ПРОЕКТНОЙ ДОКУМЕНТАЦИИ**

АЛЬБОМ 1	АР	АРХИТЕКТУРНЫЕ РЕШЕНИЯ
	КЖ	КОНСТРУКЦИИ ЖЕЛЕЗОБЕТОННЫЕ
АЛЬБОМ 2	КМ	КОНСТРУКЦИИ МЕТАЛЛИЧЕСКИЕ
АЛЬБОМ 3	КЖИ	ЖЕЛЕЗОБЕТОННЫЕ ИЗДЕЛИЯ
АЛЬБОМ 4	ВМ	ВЕДОМОСТИ ПОТРЕБНОСТИ В МАТЕРИАЛАХ
АЛЬБОМ 5		С М Е Т Ы
		части I,2

**ПРИМЕНЕННЫЕ ТИПОВЫЕ ПРОЕКТЫ**

ТИПОВОЙ ПРОЕКТ 416-7-271.87 Ремонтный блок № 3 для щебеночных и гравийно-песчаных заводов. Здание с железобетонным каркасом. Альбомы I,2,5,6,7,8,9,10,12.

ТИПОВОЙ ПРОЕКТ 704-I-158.83 Резервуар стальной горизонтальный цилиндрический для хранения нефтепродуктов емкостью 3 куб.м. Альбомы I, У, УI, УШ.

ТИПОВОЙ ПРОЕКТ 406-9-206 Печь нагревательная, камерная размерами пода 0,58x0,58 м на газе и мазуте с отводом дыма вверх. Альбомы I, П, Ш, IV.

Объем проектных материалов, приведенных к формату II, - 917 форматок,

<b>В7БА</b>	<b>АВТОР ПРОЕКТА</b>	Союзгипронеруд, 193144, Ленинград, Старорусская ул., 5/3.
<b>В7НА</b>	<b>УТВЕРЖДЕНИЕ</b>	утвержден Министерством промышленности строительных материалов СССР, протокол от 28.05.1982 г. № 28-166/81 и введен в действие Главни-проектком Минстройматериалов СССР, приказ от 03.02.1988 г. № 2 Срок действия 1993 г.
<b>В7КА</b>	<b>ПОСТАВЩИК</b>	Союзгипронеруд, 193144, Ленинград, Старорусская ул., 5/3.

Инв. №

Катал. л. № 059871