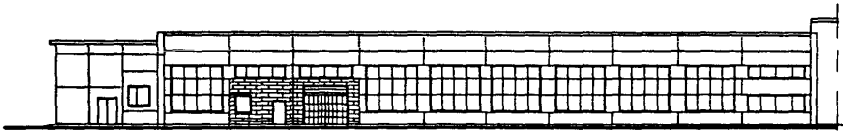
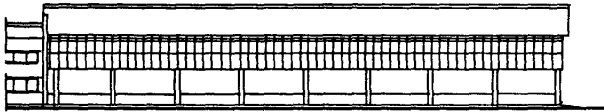


СССР	СТРОИТЕЛЬНЫЙ КАТАЛОГ ЧАСТЬ 2 ТИПОВЫЕ ПРОЕКТЫ ПРЕДПРИЯТИЙ, ЗДАНИЙ И СООРУЖЕНИЙ	ТИПОВОЙ ПРОЕКТ 409-15-90.86
ЦИТП	ДЕРЕВООБРАБАТЫВАЮЩИЙ ЦЕХ ПРОИЗВОДИТЕЛЬНОСТЬЮ 3570 м ³ ПРОДУКЦИИ В ГОД ПРОИЗВОДСТВЕННОЙ БАЗЫ РЕМОНТНО-СТРОИТЕЛЬНОГО УПРАВЛЕНИЯ	УДК 725.4
МАЙ 1988		На 4 листах На 7-и страницах Страница I

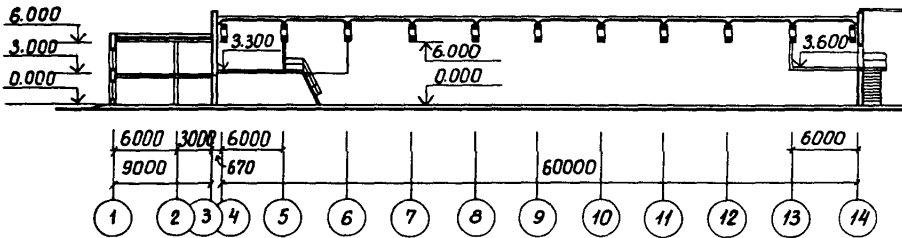
ФАСАД
(в осях I-I4)



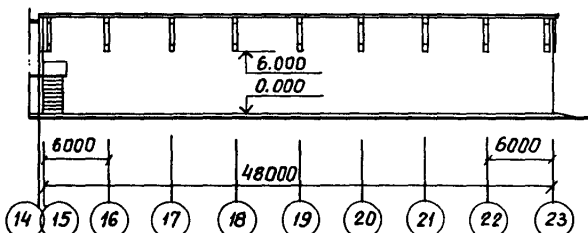
(в осях I5-23)



РАЗРЕЗ
(в осях I-I4)



(в осях I5-23)

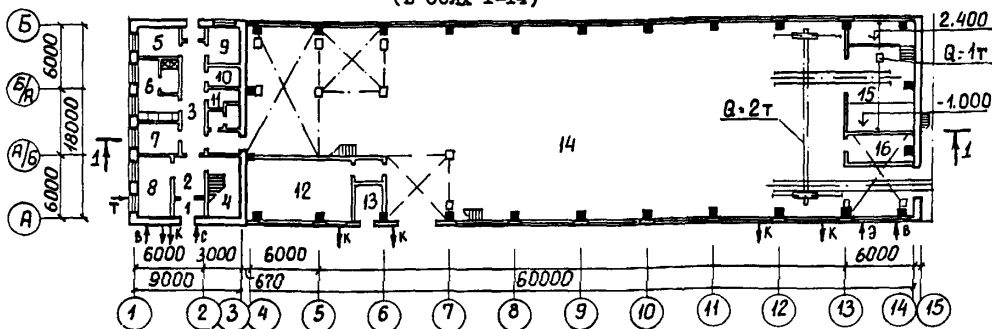


ДЕРЕВООБРАБАТЫВАЮЩИЙ ЦЕХ
ПРОИЗВОДИТЕЛЬНОСТЬ 3570 м³ ПРОДУКЦИИ В ГОД
ПРОИЗВОДИТЕЛЬНОЙ БАЗЫ РЕМОНТНО-СТРОИТЕЛЬНОГО УПРАВЛЕНИЯ

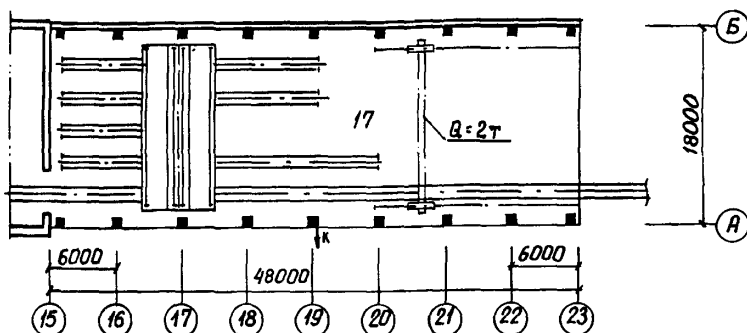
ТИПОВОЙ ПРОЕКТ
409-15-90.86

Лист I
Страница 2

ПЛАН НА ОТМ. 0.000
(в осях I-14)



(в осях 15-23)

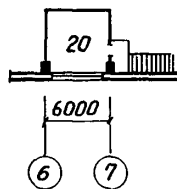
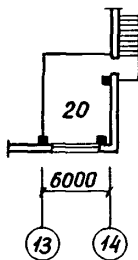
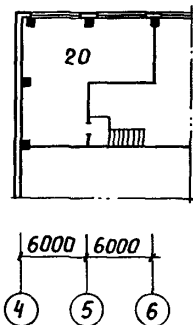
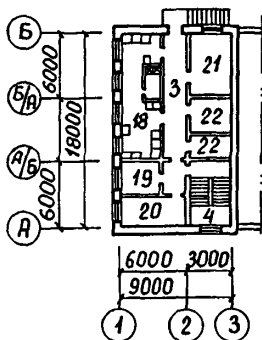


ПЛАН НА ОТМ. 3.000

ПЛАН НА ОТМ. 3.300

ПЛАН НА ОТМ. 3.600

ПЛАН НА ОТМ. 3.600



ЭКСПЛИКАЦИЯ ПОМЕЩЕНИЙ

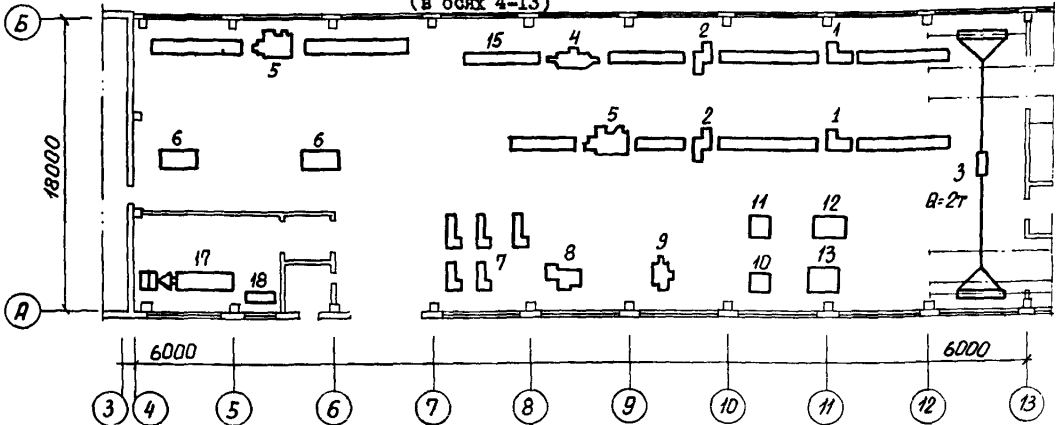
Но- мер	На и м е н о в а н и е	П л о щ а д ь м ²	Но- мер	На и м е н о в а н и е	П л о щ а д ь м ²
1	Тамбур	5,2	14	Столярное отделение	930,0
2	Вестибюль	11,9	15	Участок антисептирования	59,0
3	Коридоры	54,3	16	Заточный участок	14,6
4	Лестничная клетка	16,6	17	Отделение сушки и формирования пакетов	866,0
5	Комната общественных организаций	11,1	18	Мужской гардероб с душевыми	44,1
6	Женский гардероб с душевыми	32,9	19	Кабинет по технике безопасности	11,0
7	Комната мастера	10,8	20	Венткамеры	189,1
8	Тепловой пункт	17,5	21	Комната обогрева	16,6
9	Комната обогрева	10,2	22	Комната приема пищи	16,3
10	Курительная	6,0		Кладовая	
11	Уборные	9,2			
12	Окрасочный участок	52,5			
13	Помещение пожаротушения	7,8			

ДЕРЕВООБРАБАТЫВАЮЩИЙ ЦЕХ
ПРОИЗВОДИТЕЛЬНОСТЬ 3570 м³ ПРОДУКЦИИ В ГОД
ПРОИЗВОДИТЕЛЬНОЙ БАЗЫ РЕМОНТНО-СТРОИТЕЛЬНОГО УПРАВЛЕНИЯ

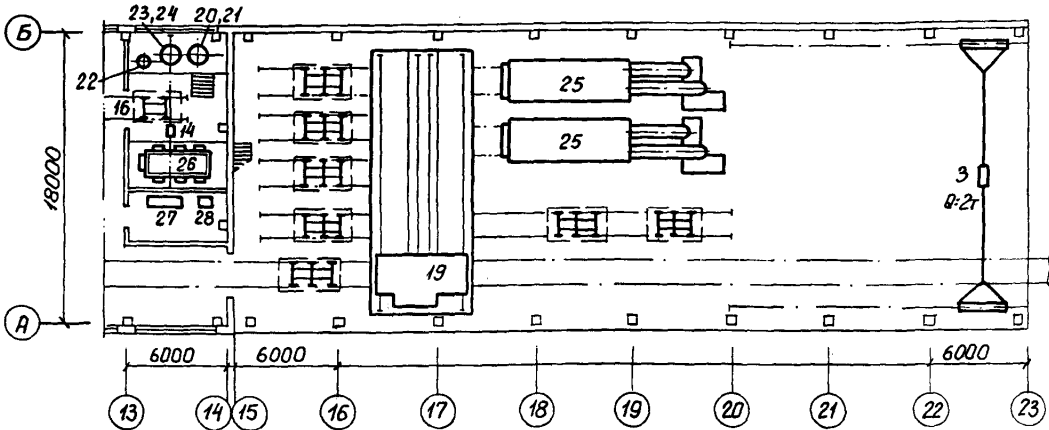
ТИПОВОЙ ПРОЕКТ
409-15-90.86

Лист 2
Страница 3

ПЛАН РАЗМЕЩЕНИЯ ТЕХНОЛОГИЧЕСКОГО ОБОРУДОВАНИЯ НА ОТМ. 0,000
(в осях 4-13)



(в осях 13-23)



ЭКСПЛИКАЦИЯ ОБОРУДОВАНИЯ

Поз	Наименование	Кол.	Поз	Наименование	Кол.
I	Станок прирезной ЦПК-5-2	2	I5	Ролиганг приводной КРН-18	28
2	Станок торцовочный ЦМЭ-3-А	2	I6	Трек сучальный	24
3	Кран электрический однобалочный грузоподъемность 2 тс	2	I7	Верстак с нижним отсосом ТХН-3	I
4	Станок фуговальный СФ4-1	I	I8	Шкаф для красок ТХН-4	I
5	Строгальный четырехсторонний станок С-26-2М	I	I9	Электрофигурная траверсная тележка грузоподъемность I5 тс ЗТ2-6,5	I
6	Стол для сколачивания щитов	3	20	Бак для раствора ТХН-6	I
7	Верстак столярный	5	21	Опора металлическая под бак ТХН-7	I
8	Станок шипорезный рамный односторонний ШО16-4	I	22	Аппарат с мешалкой 204-2016	I
9	Станок вертикальный сверлильно-лазовальный с механической подачей СВА-2М	I	23	Бак-мерник ТХН-8	I
I0	Станок фрезерный одношпиндельный ФСП-1	I	24	Металлическая опора под бак	I
I1	Вайма гидравлическая ВГО-2	I	25	Камера сушильная сборная высокотемпературная автоклавного типа ВА-2	2
I2	Вайма гидравлическая ВГК-2	I	26	Ванна для антисептирования с крышкой ТХН-5, 4000x1400x1600	I
I3	Вайма гидравлическая ВГД-2	I	27	Полуавтомат для заточки ножей ТЧНР	I
I4	Таль электрическая передвижная ТЭ1-511	I	28	Станок для заточки ТЧПА-5	I

ДЕРЕВООБРАБАТЫВАЮЩИЙ ЦЕХ ПРОИЗВОДИТЕЛЬНОСТЬЮ 3570 м ³ ПРОДУКЦИИ В ГОД ПРОИЗВОДСТВЕННОЙ БАЗЫ РЕМОНТНО-СТРОИТЕЛЬНОГО УПРАВЛЕНИЯ		ТИПОВОЙ ПРЕКТ 409-15-90.86	Лист 2 Страница 4
D2BA	<p>СТРОИТЕЛЬНЫЕ КОНСТРУКЦИИ И ИЗДЕЛИЯ</p> <p>Фундаменты - бетонные блоки для стен подвалов по ГОСТ 13579-78. Типоразмеров - 8, железобетонные плиты по ГОСТ 13580-85, Типоразмеров - 2. Монолитные железобетонные по серии I.412-I/77. Типоразмеров -</p> <p>Фундаментные балки - сборные железобетонные по серии I.415-I в.1. Типоразмеров - 6</p> <p>Балки - сборные железобетонные по серии I.462.I-3/80 в.1. Типоразмеров - 2.</p> <p>Фермы - сборные железобетонные по серии I.063.I-1 в.1,2. Типоразмеров - 4.</p> <p>Колонны - сборные железобетонные по серии I.423-3 в.0-I. Типоразмеров - 10; по серии I.427.I-3, в.0, 2. Типоразмеров - 2.</p> <p>Плиты покрытия и перекрытия - сборные железобетонные по ГОСТ 22701.I-77. Типоразмеров - 10, по серии I.090.I-1 в.5-I. Типоразмеров - 20, по серии I.465.I-7/84 в.0,1. Типоразмеров - 1.</p> <p>Стены - панельные по серии I.090.I-I в.2-6. Типоразмеров - 9, по серии I.432-I5, в.1. Типоразмеров - 2, кирпичные по серии I.030.I-I, в.0-I. Типоразмеров - 16</p> <p>Перегородки - панельные по серии I.090.I-I в.4-4. Типоразмеров - 10 по серии 2.230-I, в.5. Типоразмеров - 15</p> <p>Перемычки - сборные железобетонные по серии I.038.I-I, в.1+7. Типоразмеров - 17.</p> <p>Кровля - 3 слоя рубероида на битумной мастике. Асбестоцементные волнистые листы по ГОСТ 16233-77. Утеплитель - пенобетон $\gamma = 400 \text{ кгс/м}^2$</p> <p>Лестницы - сборные железобетонные по серии I.050.I-2 в.1. Типоразмеров - 2.</p> <p>Полы - бетонные, цементно-песчаные, мозаичные, из линолеума, из керамической плитки, по серии 2.244-I, в.4.</p> <p>Окна - деревянные по ГОСТ 12506-81. Типоразмеров - 3, по серии I.236-6 в.1, ч.1. Типоразмеров - 2, по серии I.236.5-9. Типоразмеров - 1.</p> <p>Двери - деревянные по ГОСТ 14624-84. Типоразмеров - 1 по ГОСТ 24698-81. Типоразмеров - по серии I.136-I0 Типоразмеров - 4 по серии 2.435-6 в.1,2. Типоразмеров - 2.</p> <p>Ворота - по серии I.435.9-I7 в.0,1. Типоразмеров - 1.</p> <p>Наибольшая масса монтажного элемента (балка покрытия) - 10,4 т</p>	H5UA	<p>ОТДЕЛКА</p> <p>НАРУЖНАЯ</p> <p>Наружные поверхности панелей приняты с фактурным декоративным слоем с добавлением мраморной крошки, кирпичные участки отделать под панель.</p> <p>ВНУТРЕННЯЯ</p> <p>Окраска: полимерцементная, силикатная, водоземлемая, масляная, побелка, облицовка керамической плиткой.</p>
		C3GA	<p>ИНЖЕНЕРНОЕ ОБОРУДОВАНИЕ</p> <p>Водопровод - объединенный: хозяйственно-противопожарный и производственный от городской сети. Напор на вводе Н = 30 м.</p> <p>Канализация - производственная и бытовая в городскую сеть.</p> <p>Отопление - водяное от наружных тепловых сетей. Теплоноситель - перегретая вода с параметрами T = 150-70°C, для технологических нужд - пар давлением 0,6 мПа.</p> <p>Вентиляция - приточно-вытяжная с механическим побуждением и естественная.</p> <p>Горячее водоснабжение - из теплового пункта от водоводяных скоростных водоподогревателей.</p> <p>Электроснабжение - от городских сетей. Напряжение 0,4/0,23 кВ.</p> <p>Электроосвещение - лампами накаливания и люминесцентное.</p> <p>Устройства связи - от городских сетей.</p>
J30B	<p>СКОРОСТНОЙ НАПОР ВЕТРА $\frac{27 \text{ кгс/м}^2}{0,26 \text{ мПа}}$</p>	J3NB	<p>ВЕС СНЕГОВОГО ПОКРОВА $\frac{100 \text{ кгс/м}^2}{0,98 \text{ мПа}}$</p>
R2CO	<p>СТЕПЕНЬ ОГНЕСТОЙКОСТИ - вторая</p>	G3DD	<p>КЛИМАТИЧЕСКИЕ РАЙОНЫ И ПОДРАЙОН СССР - II, III, IV.</p>
N4BD	<p>РАСЧЕТНАЯ ТЕМПЕРАТУРА НАРУЖНОГО ВОЗДУХА минус 20°, 30° (основной вариант), 40°C</p>	G3EE	<p>ИНЖЕНЕРНО-ГЕОЛОГИЧЕСКИЕ УСЛОВИЯ - обычные.</p>

ДЕРЕВООБРАБАТЫВАЮЩИЙ ЦЕХ ПРОИЗВОДИТЕЛЬНОСТЬЮ 3570 м ³ ПРОДУКЦИИ В ГОД ПРОИЗВОДСТВЕННОЙ БАЗЫ РЕМОНТНО-СТРОИТЕЛЬНОГО УПРАВЛЕНИЯ	ТИПОВОЙ ПРОЕКТ 409-15-90.86	Лист 3 Страница 5
---	--------------------------------	----------------------

ГЗДТ ТЕХНОЛОГИЧЕСКИЙ ПРОЦЕСС

Деревообрабатывающий цех имеет столярное отделение, отделение сушки и формирования пакетов, склад сырых пиломатериалов, участки: заточной и антисептирования.

Производительность цеха 3570 м³ продукции в год.

Склад пиломатериалов предназначен для приема, хранения и подачи пиломатериалов в отделение сушки и формирования пакетов. Транспортные операции на складе выполняет автокран, привлекаемый из парка механизмов ремонтноуправления. Пиломатериалы хранятся на складе в штабелях так, чтобы был достаточным доступ воздуха внутрь их со всех сторон. Со склада пиломатериалы с помощью трюков поступают в отделение сушки и формирования пакетов. Отделение размещается под навесом с размером в плане 18,0х48,0 м. В отделении предусмотрены две сушильные камеры автоклавного типа ВА-2. Сушка пиломатериалов происходит в среде перегретого пара при повышенном давлении и температуре. Камера состоит из 2-х частей: собственно сушильной камеры и вентиляционной установки. Время сушки - 1 сутки.

После сушки материалы выкатываются из камер и устанавливаются на место остывания, после чего пиломатериал поступает в столярное отделение. Столярное отделение размещается в отапливаемом здании размером в плане 18,0х60,0 м. Столярное отделение включает в себя две линии: строганого погонажа и столярно-строительных изделий. Линии оснащены станками, позволяющими осуществлять распиловку, торцовку, острожку со всех сторон и на угол, заделку сучков, фрезеровку, зарезку шпиров. Сборка изделий производится в ваймах и на верстаках.

Участок антисептирования предназначен для пропитки заготовок, идущих на изготовление досок чистого пола и щитов, антисептирующихся раствором для предохранения их от гниения. Участок оборудован ванной для антисептирования, банками для растворов и насосов. Антисептирование производится сначала горячим, а затем холодным 3 % раствором фтористого натрия.

Подъемно-транспортные операции в цехе выполняются электрическим однобалочным краном грузоподъемностью 2 тс, талью электрической, передвижной грузоподъемностью 1 тс, ручными тележками и электрогрузчиком.

ГЗБД**ПРОИЗВОДСТВЕННАЯ ПРОГРАММА**

Наименование	Ед.изм.	Кол-во
1. Поступление пиломатериалов	м ³	5330
2. Объем лесосушки	то же	5330
3. Выход готовой продукции	то же	3570
в том числе:		
а) столярные изделия	м ³ /м ²	700/ 15200
оконный блок	то же	380/ 4900
оконный переплет	то же	110/ 3640
дверной блок	то же	140/ 4040
дверной переплет	то же	70/ 2620
б) погонажные изделия	м ³ /пм	2270/ 1031200
доски чистых блоков	то же	1540/ 483200
наличники	то же	240/ 252000
плинтуса	то же	240/ 271000
подоконная доска	то же	530/ 12000
в) щиты	м ³ /м ²	530/ 12000
г) стропила	м ³	70
Годовой выпуск продукции в денежном выражении составляет 550 тыс.руб.		
Уровень механизации	%	67
Окупаемость	лет	1,7

ПОТРЕБНОСТЬ В СЫРЬЕ И РЕСУРСАХ

	кг/ч	И135
Пар		4,07
Вода	м ³ /ч	1048150
Тепло	ккал/ч	
Установленная электрическая мощность	кВт	342,2
РАСХОД МАТЕРИАЛОВ		
Белила цинковые	кг	6380
Олифа оксоль	то же	3640
Сиккатив	то же	30,4
Клей столярный	то же	4070
Мел	то же	1650
Уайт-спирит	то же	1820
Щурупы, гвозди	то же	927
Фтористый натрий	то же	4400

ГЗДД**РЕЖИМ РАБОТЫ И ШТАТЫ**

Количество дней в году	260
Количество смен	1
Общее количество работающих	39
в том числе:	
- рабочих	37
- то же, в наиболее многочисленную смену	35
Коэффициент сменности	1

ДЕРЕВООБРАБАТЫВАЮЩИЙ ЦЕХ ПРОИЗВОДИТЕЛЬНОСТЬЮ 3570 м ³ ПРОДУКЦИИ В ГОД ПРОИЗВОДСТВЕННОЙ БАЗЫ РЕМОНТНО-СТРОИТЕЛЬНОГО УПРАВЛЕНИЯ			ТИПОВОЙ ПРОЕКТ 409-15-90.86	Лист 3 Страница 6		
Наименование		Всего	Отапли- ваемая часть	Навес	Удельные показатели	
					отапли- ваемая часть	навес
V11A	СТОИМОСТЬ					
V11B	Общая сметная стоимость	тыс. руб	324,50	249,69	74,81	
V11L	в том числе: строительно-монтажных работ	то же	236,27	185,06	51,21	
V11O	оборудования	то же	88,23	64,63	23,6	
V11S	Стоимость строительно- монтажных работ 1м ² общей площади	руб				115,6 59,1
V11R	Стоимость строительно- монтажных работ 1м ³ строительного объема	то же				18,86 7,77
V11V	Стоимость общая на расчетный показатель	то же				69,9 20,1
V11A	ТРУДОЕМКОСТЬ					
V11F	Построечные трудовые затраты	чел. дн.	4906,8	3772,7	1134,1	
V11R	То же, на 1м ³ строи- тельного объема	то же				0,38 0,17
V11V	То же, на расчетный показатель	то же				1,06 0,31
V11A	РАСХОДЫ					
V11B	Расход строительных материалов					
	Цемент	т	337,1	310,8	26,3	
	Цемент, приведенный к М 400	то же	335,6 (110,9)	311,9 (102,2)	23,7 (8,7)	
	То же, на 1м ² общей площади	то же				0,195 0,027
	Сталь	то же	81,12	63,03	18,09	
	Сталь, приведенная к классам А-1 и С 38/23	то же	102,7 (32,7)	79,18 (24,61)	23,52 (8,09)	
	То же, на 1м ² общей площади	то же				0,049 0,002
	То же, на расчетный показатель	то же				0,022 0,006
	Бетон и железобетон	м ³	1018,1	974,1	44,0	
	в том числе:					
	монолитный	то же	390,9	385,0	5,9	
	сборный	то же	627,2	589,1	38,1	
	То же, на 1м ² общей площади	то же				0,305 0,044
	Лесоматериалы	то же	176,5			
	Лесоматериалы, приведен- ные к круглому лесу	то же	264,75			
	Кирпич	тыс.шт.	92,3			
	Асбестоцементные листы	тыс. усл. пл.			24,7	

В скобках указывается потребность в строительных материалах без учета расходов на изготовление сборных изделий, конструкций.

ДЕРЕВООБРАБАТЫВАЮЩИЙ ЦЕХ
ПРОИЗВОДИТЕЛЬНОСТЬЮ 3570 м³ ПРОДУКЦИИ В ГОД
ПРОИЗВОДСТВЕННОЙ БАЗЫ РЕМОНТНО-СТРОИТЕЛЬНОГО УПРАВЛЕНИЯ

ТИПОВОЙ ПРОЕКТ
409-15-90.86

Лист 4

Страница 7

Наименование	Всего	Удельн. показатель
У4КА ЭКСПЛУАТАЦИОННЫЕ ПОКАЗАТЕЛИ		
РАСХОД		
У4КН воды холодной	м ³ /ч 2,77	
" горячей	то же 0,25	
У4КИ Канализационные стоки	то же 2,378	
У4КН Тепла	<u>ккал/ч 1048150</u> кВт 1205,88	
в том числе:		
на отопление	то же <u>191850</u> 222,55	
на вентиляцию	то же <u>773300</u> 887,05	
на горячее водоснабжение	то же <u>83000</u> 96,28	
Расход пара на производственные нужды	кг/ч 1135	
Тепла на отопление 1м ² общей площади		<u>119</u> 0,14
У4КК Потребная электрическая мощность	кВт 140,6	
ТЕХНИЧЕСКИЕ ХАРАКТЕРИСТИКИ		
Г3НВ Объем строительный	м ³ 16392,8	
в том числе: пристроенных бытовых помещений	то же 1070,3	
навеса	то же 6589,0	
У1НР Объем строительный на расчетный показатель	то же	4,59
Площадь застройки	м ² 2180,3	
Г30С Г30В общая	то же 2466,4	
в том числе: пристроенных бытовых помещений	то же 315,4	
навеса	то же 866,0	
У10К Общая площадь на расчетный показатель	то же	0,69

ДОПОЛНИТЕЛЬНЫЕ ДАННЫЕ

Проект разработан взятен т.п. 409-15-40.
 За расчетный показатель принят 1м³ продукции (всего расчетных единиц 3570).
 Сметная документация составлена в ценах и нормах 1984 г.

В7ЕА СОСТАВ ПРОЕКТНОЙ ДОКУМЕНТАЦИИ

- Альбом I - Пояснительная записка. Технологические чертежи. Архитектурные решения. Конструкции железобетонные. Конструкции металлические.
- Альбом II - Изделия заводского изготовления.
- Альбом III - Внутренний водопровод и канализация. Отопление и вентиляция. Пароснабжение. Электрооборудование и электроосвещение. Связь и сигнализация. Автоматизация санитарно-технических систем.
- Альбом IV - Чертежи задания заводу-изготовителю.
- Альбом V - Спецификация оборудования.
- Альбом VI - Ведомости потребности в материалах.
- Альбом VII - Сметы.

Объем проектных материалов, приведенных к формату, А4 - IIII3 форматки.

В7ВА АВТОР ПРОЕКТА Институт "Гипрокоммунстрой" ММХ РСФСР
107066 г.Москва, Н.Красносальская, 28

В7НА УТВЕРЖДЕНИЕ Утвержден Минжилкомхозом РСФСР, приказ № 9-ТД от 17.04.86 г.
Введен в действие Гипрокоммунстроем, приказ № 19 от 11.01.88 г.
Срок действия 1990

В7КА ПОСТАВЩИК Киевский филиал ЦИТИ
252057 Киев, 57, ул.Эжена Потье, 12.

Инв. № 22274
Катал.л.№ 060819