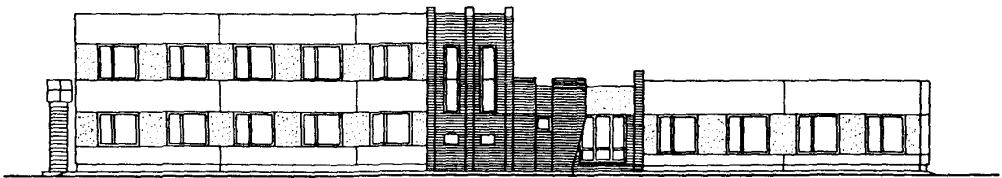
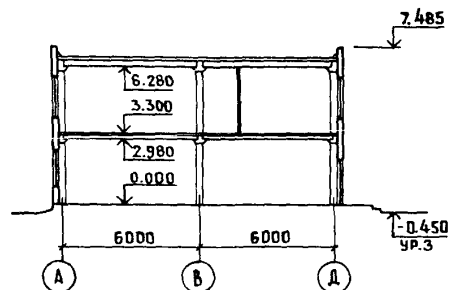
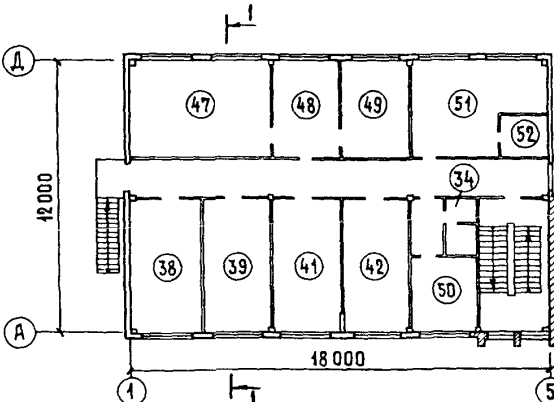
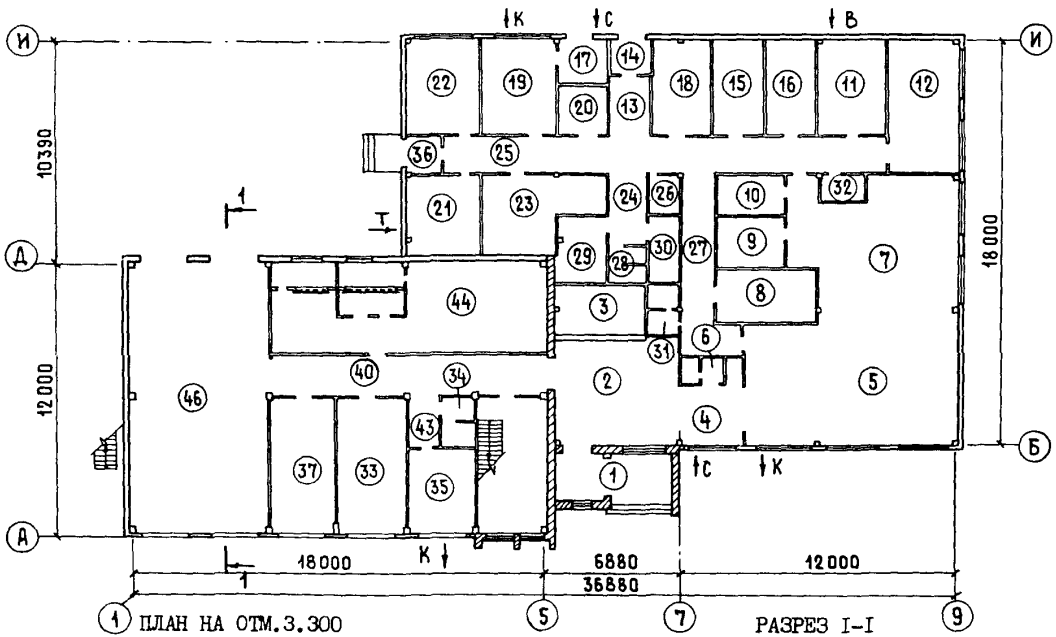


<p>СССР</p>	<p>СТРОИТЕЛЬНЫЙ КАТАЛОГ ЧАСТЬ 2 ТИПОВЫЕ ПРОЕКТЫ ПРЕДПРИЯТИЙ, ЗДАНИЙ И СООРУЖЕНИЙ</p>	<p>ТИПОВОЙ ПРОЕКТ 416-I-203.87</p>
<p>ЦИТП</p>	<p>АДМИНИСТРАТИВНЫЙ КОРПУС НА 20 РАБОЧИХ МЕСТ</p>	<p>УДК 725.4.057</p>
<p>МАРТ 1988</p>		<p>На 3-х листах На 5-ти страницах Страница I</p>

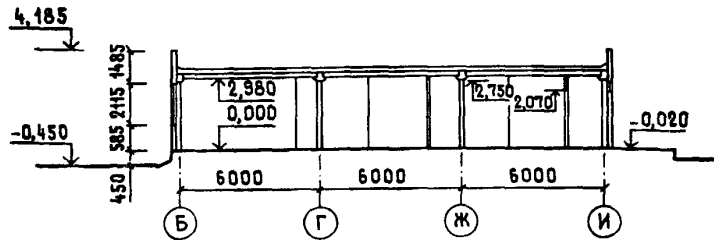
ФАСАД I-9



ПЛАН НА ОТМ. 0.000

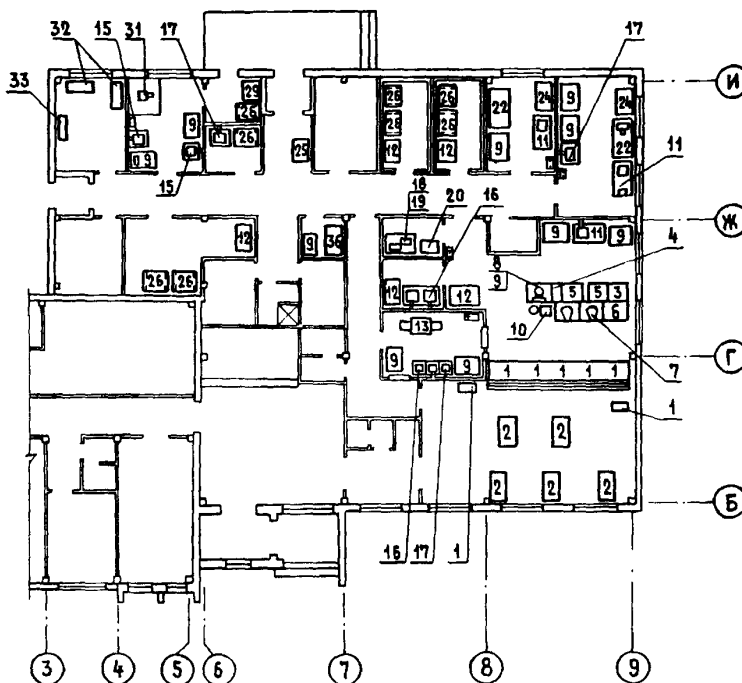


РАЗРЕЗ 2-2



ЭКСПЛИКАЦИЯ ПОМЕЩЕНИЙ

Но- мер	Наименование	Площадь, м ²	Но- мер	Наименование	Площадь, м ²
1	Тамбур	1,1	30	Мужской гардероб	5,7
2	Вестибюль	29,6	31	Уборная	4,0
3	Гардероб	9,9	32	Электрощитовая	3,0
4	Тамбур	7,8	33	АТС	17,6
5	Обеденный зал	16,2	34	Уборная	3,3
6	Уборная	2,3	35	Диспетчерская	10,5
7	Горячий цех	79,3	36	Тамбур	2,4
8	Моечная столовой посуды	12,3	37	Кабинет старшего инженера энергетика и старшего инженера по КИП и автоматике	17,6
9	Моечная кухонной посуды	5,9	38	Кабинет старшего зоотехника по кормам и старшего зоотехника селекционера и старшего врача эпизоотолога	19,2
10	Хлебозрезка	4,9	39	Кабинет главного инженера механика	17,7
11	Холодный цех	12,0	40	Коридор	21,8
12	Мясной и рыбный цех	19,3	41	Кабинет главного врача	17,6
13	Загрузочная	5,1	42	Кабинет старшего инженера по сбыту и снабжению	17,6
14	Тамбур	2,5	43	Коридор	3,2
15	Охлаждаемая камера гастрономии и молочной продукции	9,0	44	Венткамера	49,0
16	Охлаждаемая камера мяса и рыбы	9,0	45	Коридор	37,2
17	Кладовая овощей	4,9	46	Зал заседаний на 80 человек	75,6
18	Помещение холодильной установки	10,7	47	Кабинет начальника комплекса	25,9
19	Овощной цех	13,2	48	Секретариат	11,6
20	Кладовая и моечная тары	4,8	49	Кабинет зам. начальника комплекса	13,1
21	Помещение теплового ввода	9,9	50	Кабинет старшего экономиста	10,1
22	Кабинет директора и контора	11,7	51	Бухгалтерия	21,6
23	Кладовая сухих продуктов	15,3	52	Касса	4,1
24	Коридор	5,6			
25	Коридор	35,1			
26	Бельевая	3,3			
27	Коридор	14,6			
28	Душевая	3,2			
29	Женский гардероб	7,1			

ФРАГМЕНТ ПЛАНА В ОСЯХ 3-9
С РАСПОЛОЖЕНИЕМ ТЕХНОЛОГИЧЕСКОГО ОБОРУДОВАНИЯ

ЭКСПЛИКАЦИЯ ОБОРУДОВАНИЯ

Поз.	Наименование	Колич.	Поз.	Наименование	Колич.
1	Линия прилавков самообслуживания ЛПС-А	I	18	Стол производственный СПСМ-3	I
2	Стол обеденный 4-х-местный Пр. 2208 м	5	19	Машина хлеборезательная МРХ-200	I
3	Шкаф жарочный ШЖЭСМ-2К	I	20	Шкаф для хлеба	I
4	Плита электрическая ПЭСМ-2	I	22	Секция стол с охлаждаемым шкафом СОСЭМ-2	2
5	Плита электрическая ПЭСМ-4	2	24	Шкаф холодильный ШХ-0,56	2
6	Сковорода электрическая СЭСМ-0,2	I	25	Весы платформенные ПП-150ц13Т	I
7	Котел пищеварочный электрический КПЭСМ-60М	2	26	Подтоварник деревянные ПТ-1А	7
8	Кипятильник КНЭ-50м	I	29	Поддон СП-5-0,60-4	I
9	Стол производственный секционный модулированный СПСМ-2	II	31	Машина картофелеочистительная МОК-125	I
10	Машина универсальная ПУ-0,6	I	32	Стул двухтумбовый	2
11	Стол с моечной чашей СМВСМ	3	33	Шкаф книжный	I
12	Стеллаж 2СТ1-03	4			
13	Машина посудомоечная ММУ-25	1			
15	Ванна моечная стационарная секционная ВМСМ-1	2			
16	Ванна моечная стационарная ВМСМ-6	2			
17	Ванна моченая стационарная секционная ВМСМ-5	3			

АДМИНИСТРАТИВНЫЙ КОРПУС НА 20 РАБОЧИХ МЕСТ		ТИПОВОЙ ПРОЕКТ 416-1-203.87	Лист 2 Страница 4
<p>D2BA СТРОИТЕЛЬНЫЕ КОНСТРУКЦИИ И ИЗДЕЛИЯ</p> <p>Фундаменты - сборные железобетонные по серии I.020-I/83 вып. I-I, типоразмеров - 2</p> <p>Ригели - сборные железобетонные по серии I.020-I/83 вып. 3-I, типоразмеров - 4</p> <p>Диафрагмы - сборные железобетонные по серии I.020-I/83 вып. 4-I, типоразмеров - 3</p> <p>Колонны - сборные железобетонные по серии I.020-I/83 вып. 2-I, типоразмеров - 4</p> <p>Покрытие и перекрытие - сборные железобетонные плиты по серии I.041.I-2 вып. I, 5, 6, типоразмеров - 4</p> <p>Стены - керамзитобетонные по серии I.030.I-I вып. I-I, 3-I, 4-I, типоразмеров -</p> <p>Перегородки - гипсобетонные по серии I.231.9-7 вып. 2, типоразмеров - 16</p> <p>Перемычки - сборные железобетонные по серии I.038.I-I вып. I, типоразмеров - 2</p> <p>Кровля - рулонная, 4-х слойная, совмещенная</p> <p>Лестницы - сборные железобетонные по серии I.050.I-2 вып. I, типоразмеров - 5</p> <p>Полы - бетонные, из линолеума, из керамической плитки</p> <p>Окна - деревянные по ГОСТ II214-86, типоразмеров - 9</p> <p>Двери - деревянные по ГОСТ 6629-74, типоразмеров - 7; по ГОСТ II214-86, типоразмеров - 1; по ГОСТ 24689-81, типоразмеров - 4</p> <p>Доски подоконные - деревянные по ГОСТ I7280-79, типоразмеров - 5</p> <p>Наибольшая масса монтажного элемента (диафрагма) - 7,3 т</p>	<p>H5UA ОТДЕЛКА</p> <p>НАРУЖНАЯ</p> <p>Известковая побелка с последующей гидрофобизацией</p> <p>ВНУТРЕННЯЯ</p> <p>Известковая побелка, клеевая и водоэмульсионная покраска, глазурированная плитка</p> <p>СЭДА ИНЖЕНЕРНОЕ ОБОРУДОВАНИЕ</p> <p>Водопровод - хозяйственно-питьевой от наружных сетей. Напор на вводе 14 м</p> <p>Канализация - раздельная: бытовых стоков в наружные сети, дождевых стоков в наружные сети</p> <p>Отопление - воздушное, совмещенное с вентиляцией и водяное от котельной комплекса. Теплоноситель - вода с параметрами 150-70°C</p> <p>Вентиляция - приточно-вытяжная с механическим побуждением и естественная</p> <p>Горячее водоснабжение - централизованное, от внешних сетей</p> <p>Электроснабжение - от низковольтных сетей напряжением 380/220В</p> <p>Электроосвещение - люминесцентное и лампами накаливания</p> <p>J3NB ВЕС СНЕГОВОГО ПОКРОВА - <u>70 кгс/м²</u>, 0,7 кПа <u>100 кгс/м²</u> (основное решение) 1,0 кПа</p> <p>G2DD КЛИМАТИЧЕСКИЕ РАЙОНЫ И ПОДРАЙОН СССР - II, III, IV</p> <p>G2EE ИНЖЕНЕРНО-ГЕОЛОГИЧЕСКИЕ УСЛОВИЯ - обычные</p> <p>J3OB СКОРОСТНОЙ НАПОР ВЕТРА - <u>23 кгс/м²</u> 0,23 кПа</p>		
<p>R2CO СТЕПЕНЬ ОГНЕСТОЙКОСТИ - вторая</p> <p>N1BD РАСЧЕТНАЯ ТЕМПЕРАТУРА НАРУЖНОГО ВОЗДУХА - минус 20, 30 (основное решение), 40°C</p>			
<p>G3DD РЕЖИМ РАБОТЫ И ШТАТЫ</p> <p>Общее количество работающих 37</p> <p>в том числе:</p> <p>персонал столовой 17</p>	<p>ПОТРЕБНОСТЬ В СЫРЬЕ И РЕСУРСАХ</p> <p>Годовой расход воды м³ 3047,7</p> <p>Годовой расход тепла ГДж 1587</p> <p>Годовой расход электроэнергии МВт.ч 183,89</p>		

