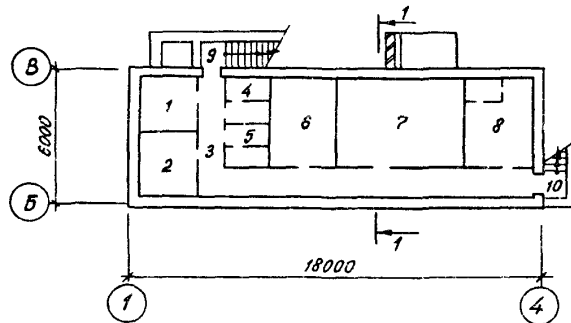


<b>СССР</b>	СТРОИТЕЛЬНЫЙ КАТАЛОГ ЧАСТЬ 2 ТИПОВЫЕ ПРОЕКТЫ ПРЕДПРИЯТИЙ, ЗДАНИЙ И СООРУЖЕНИЙ	ТИПОВОЙ ПРОЕКТ 4II-I-137.87
<b>ЦИТП</b>	ПРОИЗВОДСТВЕННО-ЛАБОРАТОРНЫЙ КОМПЛЕС ЛЕСКОЗА ДЛЯ СРЕДНЕЕВРОПЕЙСКОЙ ЧАСТИ СССР. СТЕНЫ ДЕРЕВЯННЫЕ	УДК 691.11
МАРТ <b>1988</b>		На 3-х листах На 6 страницах Страница I

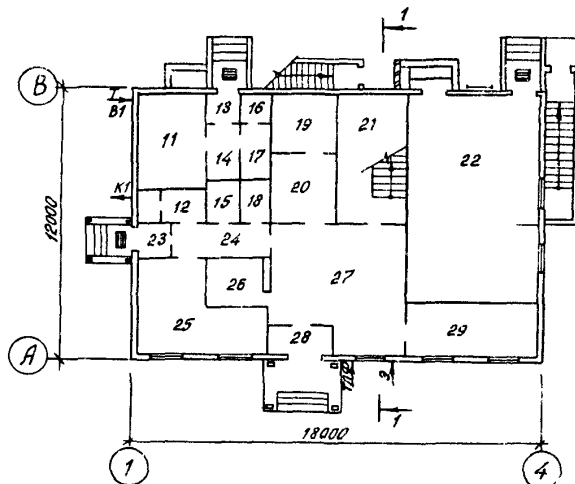
ФАСАД I-4



ПЛАН НА ОТМ. -2,800



ПЛАН НА ОТМ. 0,000

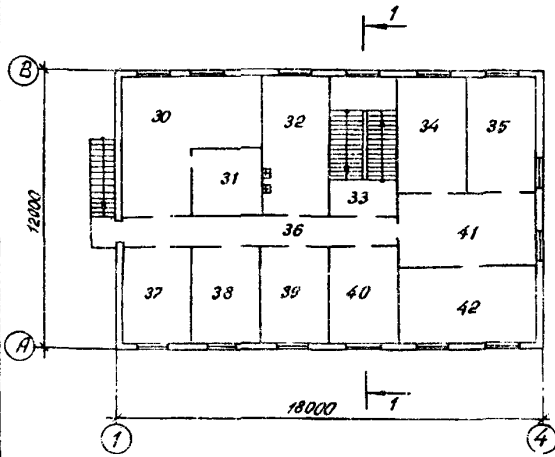


ПРОИЗВОДСТВЕННО-ЛАБОРАТОРНЫЙ КОМПЛЕКС ЛЕСХОЗА  
ДЛЯ СРЕДНЕЕВРОПЕЙСКОЙ ЧАСТИ СССР.  
СТЕНЫ ДЕРЕВЯННЫЕ

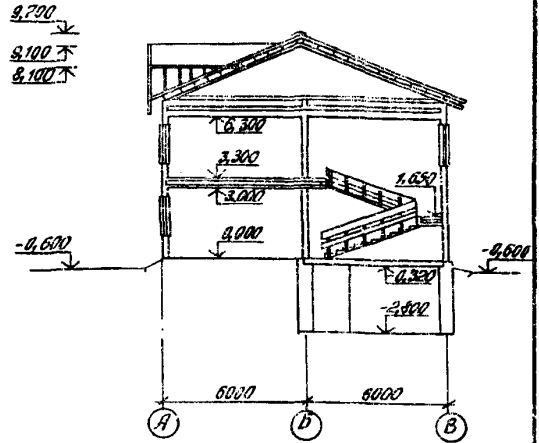
ТИПОВОЙ ПРОЕКТ  
4II-I-137.87

Лист I  
Страница 2

ПЛАН НА ОТМ. 3,300



РАЗРЕЗ I-I



## ЭКСПЛИКАЦИЯ ПОМЕЩЕНИЙ

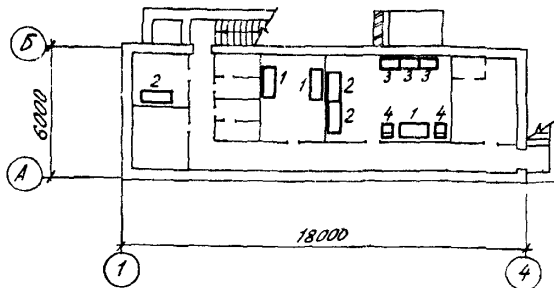
Но-мер	Наименование	Площадь, м2	Но-мер	Наименование	Площадь, м2
1	Тепловой пункт	7,2	23	Тамбур	1,6
2	Хозяйственная кладовая	6,7	24	Коридор	6,6
3	Коридор	25,2	25	Рабочая комната	20,0
4	Мужская уборная	3,0	26	Гардероб	5,7
5	Женская уборная	3,0	27	Вестибюль-фойе	27,4
6	Фотолаборатория	9,5	28	Тамбур	3,8
7	Помещение для хранения образцов	20,9	29	Кабинет лесохозяйственной пропаганды	12,3
8	Аппаратная-вентиляторная	10,7	30	Бухгалтерия	27,3
9	Лестница	6,8	31	Касса	7,7
10	Лестница	6,4	32	Лаборатория	14,3
11	Комната для приезжих	11,9	33	Лестница	16,7
12	Мужская уборная	3,6	34	Кабинет главного лесничего	14,4
13	Тамбур	1,8	35	Кабинет главного инженера и главного механика	14,4
14	Коридор	2,6	36	Коридор	16,3
15	Кладовая уборочного инвентаря	2,8	37	Рабочая комната	11,9
16	Кладовая	2,2	38	Рабочая комната	11,9
17	Санузел	3,4	39	Рабочая комната	12,5
18	Женская уборная	3,4	40	Комната общественных организаций	12,5
19	Кладовая для макулатуры	6,4	41	Приемная-секретарская	16,7
20	Кубовая	7,6	42	Кабинет директора	20,2
21	Лестница	16,7			
22	Зал заседаний	53,1			

ПРОИЗВОДСТВЕННО-ЛАБОРАТОРНЫЙ КОРПУС ЛЕСХОЗА  
ДЛЯ СРЕДНЕЕВРОПЕЙСКОЙ ЧАСТИ СССР.  
СТЕНЫ ДЕРЕВЯННЫЕ

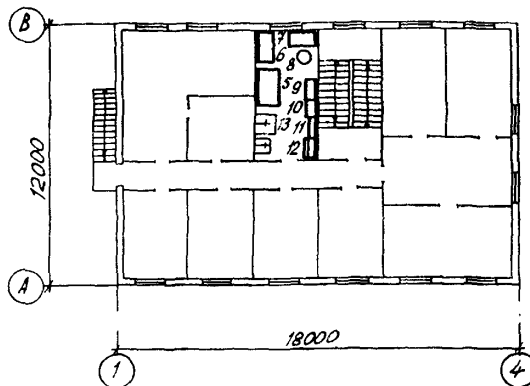
ТИПОВОЙ ПРОЕКТ  
4II-I-137.87

Лист 2  
Страница 3

ПЛАН РАЗМЕЩЕНИЯ  
ТЕХНОЛОГИЧЕСКОГО ОБОРУДОВАНИЯ НА ОТМ. -2,800



ПЛАН РАЗМЕЩЕНИЯ  
ТЕХНОЛОГИЧЕСКОГО ОБОРУДОВАНИЯ НА ОТМ. 3,300



ЭКСПЛИКАЦИЯ ОБОРУДОВАНИЯ

Поз.	Наименование и марка	Кол.	Поз.	Наименование и марка	Кол.
I	Стол рабочий 2-х тумбовый, 1500x750x730 мм	3	7	Стол рабочий однетумбовый	I
2	Стеллаж-секция универсального назначения	3	8	Стул рабочий	I
3	Комбинированный шкаф 900x400x1650 мм	3	9	Стол титровальный 1500x700x900 мм	I
4	Стул рабочий, 460x500x800 мм	2	10	Шкаф для документов	I
5	Стол лабораторный пристенный, 1800x800x1800 мм	I	11	Стеллаж для регистравого хранения документов	I
6	Шкаф вытяжной	I	12	Шкаф холодильный "ЗИЛ"	
			13	Мойка лабораторная, 900x800x2850 мм, МВ-I.3	I

ПРОИЗВОДСТВЕННО-ЛАБОРАТОРНЫЙ КОМПЛЕС ЛЕСХОЗА  
ДЛЯ СРЕДНЕЕВРОПЕЙСКОЙ ЧАСТИ СССР.  
СТЕНЫ ДЕРЕВЯННЫЕ

ТИПОВОЙ ПРОЕКТ  
4II-I-137.87

Лист 2  
Страница 4

D2BA СТРОИТЕЛЬНЫЕ КОНСТРУКЦИИ И ИЗДЕЛИЯ

Фундаментные плиты - сборные железобетонные по ГОСТ 13580-85, типоразмеров - 4

Фундаментные блоки - сборные бетонные по ГОСТ 13579-78, типоразмеров - 7

Перекрытия - сборные железобетонные плиты по серии I.04I.I-2, вып. I, типоразмеров - 3; шитовой накат по деревянным балкам. Утеплитель: минераловатные плиты  $\gamma=125 \text{ кг/м}^3$

Стены наружные и внутренние - брусчатые из древесины хвойных пород

Перегородки - сборные гипсоперлитовые по серии I.23I-5, вып. I, 4, типоразмеров - 12; брусчатые из древесины хвойных пород

Крыша - с холодным чердаком

Кровля - асбестоцементные волнистые листы ГОСТ 16233-77\* по деревянной обрешетке и стропилам

Лестницы - сборные железобетонные ступени ГОСТ 8717.I-84, типоразмеров - 2; стальные по серии I.450.3-3, вып. I, типоразмеров - I; деревянные индивидуальные, типоразмеров - I

Ограждения - стальные по серии I.04I.3-3 вып. I, типоразмеров - 3

Полы - бетонные, керамические, из линолеума, из мозаичных плиток

Окна - по ГОСТ II2I4-86, типоразмеров - 2

Двери - по ГОСТ 24698-8I, типоразмеров - 5; ГОСТ 6629-74\*, типоразмеров - 7; ГОСТ II2I4-86, типоразмеров - 2

Наибольшая масса монтажного элемента (плита перекрытия) - 2,6 т

H5UA ОТДЕЛКА НАРУЖНАЯ

Стены - обшивка строгаными досками

Цоколь - штукатурка цементным раствором

Фронтоны, карнизы - обшивка строгаными досками. Оконные и дверные проемы - обрамление наличниками

ВНУТРЕННЯЯ

Штукатурка, побелка, окраска, облицовка глазурованной плиткой

G3CA ИНЖЕНЕРНОЕ ОБОРУДОВАНИЕ

Водопровод - объединенный хозяйственно-питьевой производственный от внешней сети

Напор на вводе H=13,0 м

Канализация - хозяйственно-бытовая в наружную сеть

Отопление - центральное водяное от наружных сетей

Теплоноситель - вода  $95^{\circ}-70^{\circ}$

Вентиляция - приточно-вытяжная естественная

Горячее водоснабжение - централизованное от внешней сети

Электроснабжение - от внешней электросети напряжением 380/220 В

Устройства связи - радиофикация, телефонизация, электрическая охранно-пожарная сигнализация, электрочасофикация и телевидение

J30B СКОРОСТНОЙ НАПОР ВЕТРА  $\frac{23 \text{ кгс/м}^2}{0,23 \text{ кПа}}$

R2C0 СТЕПЕНЬ ОГНЕСТОЙКОСТИ - пятая

N1B0 РАСЧЕТНАЯ ТЕМПЕРАТУРА НАРУЖНОГО ВОЗДУХА - минус  $30^{\circ}\text{C}$

J3NB ВЕС СНЕГОВОГО ПОКРОВА  $\frac{100 \text{ кгс/м}^2}{1,00 \text{ кПа}}$

G2DD КЛИМАТИЧЕСКИЙ ПОДРАЙОН - ПВ

G2EE ИНЖЕНЕРНО-ГЕОЛОГИЧЕСКИЕ УСЛОВИЯ - обычные

ПРОИЗВОДСТВЕННО-ЛАБОРАТОРНЫЙ КОРПУС ЛЕСХОЗА  
ДЛЯ СРЕДНЕЕВРОПЕЙСКОЙ ЧАСТИ СССР.  
СТЕНЫ ДЕРЕВЯННЫЕ

ТИПОВОЙ ПРОЕКТ  
4II-I-137.87

Лист 3  
Страница 5

### G3DT ТЕХНОЛОГИЧЕСКИЙ ПРОЦЕСС

Производственно-лабораторный корпус предназначен для размещения штата лесхоза, штата хозяйственных предприятий и производственной почвенно-химической лесной лаборатории.

Производственная почвенно-химическая лесная лаборатория предназначена для проведения полевого обследования почв лесных питомников, лесокультурного фонда, лесосеменных участков с отбором почвенных образцов, проведения химических анализов почв, определения лесопригодности почв.

Работы выполняются в двух помещениях. Одно помещение предназначено для разборки и хранения почвенных образцов, во втором - проводят химические анализы.

В помещении для разборки и хранения почвенных образцов предусмотрены стеллажи и стол. В этом помещении производят все виды работ по подготовке проб и образцов к лабораторным анализам: приемка, регистрация, раскладка и просушка образцов.

Почвенные образцы, принесенные с поля, немедленно просушиваются, сухие образцы размалываются, просеиваются через сито и хранятся на специальных подносах-стеллажах.

В аналитическом зале во всех почвенных образцах определяется содержание подвижных форм фосфора, калия и магния по методам, рекомендованным общесоюзной инструкцией по крупномасштабным почвенным и агрохимическим исследованиям территории лесных питомников и лесокультурного фонда.

В аналитическом зале устанавливаются лабораторный и титровальный стол для реактивов, вытяжной шкаф с вентиляцией. На лабораторном столе устанавливаются фотоэлектрокалориметр, пламенный фотометр и лабораторный потенциометр.

На фотоэлектрокалориметре определяется содержание фосфора, на пламенном фотометре определяется калий и натрий, на потенциометре - pH водной и солевой вытяжки.

На водных банях, установленных в вытяжном шкафу, проводят выпаривание проб на механический состав и сухого остатка водных вытяжек.

Для мойки посуды предусмотрена мойка на одно отделение.

По результатам химических анализов составляются агрохимические карты.

### G3VD ПРОИЗВОДСТВЕННАЯ ПРОГРАММА

Количество анализов в год - 700

### G3DD РЕЖИМ РАБОТЫ И ШТАТЫ

Количество смен - I  
Общее количество работающих - 30  
в том числе:  
рабочих - 3  
то же, в наиболее многочисленную смену - 3  
Коэффициент сменности - I

ПРОИЗВОДСТВЕННО-ЛАБОРАТОРНЫЙ КОМПЛЕС ЛЕСХОЗА  
ДЛЯ СРЕДНЕЕВРОПЕЙСКОЙ ЧАСТИ СССР.  
СТЕНЫ ДЕРЕВЯННЫЕ

ТИПОВОЙ ПРОЕКТ  
4II-I-137.87

Лист 3  
Страница 6

Наименование	Удельн. Всего показате- ль	Наименование	Удельн. Всего показате- ль
V1IA СТОИМОСТЬ		V4KA ЭКСПЛУАТАЦИОННЫЕ ПОКАЗАТЕЛИ	
V1IB Общая сметная стоимост	тыс. руб. 69,14 -	Расход	
в том числе:		V4KH воды холодной м3/ч 0,39 -	
V1IL строительно-монтажных работ	то же 54,05 -	м3/сут 0,81 -	
V1IO оборудования и мебели	" 15,09 -	горячей то же 0,88 -	
V1IS Стоимость строительно-монтажных работ 1м2 общей площади	руб. - 110,51	V4KI Канализационные стоки "	1,69 -
V1IR То же, 1м3 строительного объема	" - 31,71	V4KN тепла ккал/ч 54880 -	
V1IV Стоимость общая на расчетный показатель	" - 141,36	кВт 63,830	
V1JA ТРУДОЕМКОСТЬ		в том числе:	
V1JF Построечные трудовые затраты	чел.-дн. 1505,13 -	на отопление то же 32380 -	
V1JR То же, на 1м3 строительного объема	то же - 0,88	на горячее водоснабжение "	22500
V1JV То же, на расчетный показатель	" - 3,08	26,170 -	
V1KA РАСХОДЫ		Тепла на отопление 1м2 общей площади "	- 112,52
V1KB Расход строительных материалов		0,13087	
Цемент, приведенный к марке М400	т 36,23(12,11) -	V4KK Потребная электрическая мощность кВт 18,7 -	
То же, на 1м2 общей площади	" - 0,0741		
Сталь	" 4,26(2,30) -	ТЕХНИЧЕСКИЕ ХАРАКТЕРИСТИКИ	
Сталь, приведенная к классам А-1 и Ст.3	" 5,30 -	G3NB Объем строительный здания м3 1704,27 -	
То же, на 1м2 общей площади	" - 0,0108	в том числе:	
То же, на расчетный показатель	" - 0,0108	подземной части "	272,86 -
Бетон и железобетон	м3 158,94 -	V1NF Объем строительный на расчетный показатель "	- 3,49
в том числе:		G3OC Площадь застройки м2 242,9 -	
монолитный	" 49,24 -	G3OB Общая площадь " 489,1 -	
сборный	" 109,7 -	в том числе:	
То же, на 1м2 общей площади	" - 0,32	подземной части "	99,4 -
Лесоматериалы	" 186,2 -	V4OK Общая площадь на расчетный показатель "	- 1,0
Лесоматериалы, приведенные к круглому лесу	" 285,0 (253,2) -		
Кирпич	тыс.шт 11,5 -		
То же, на 1м2 общей площади	то же - 0,0235		

ДОПОЛНИТЕЛЬНЫЕ ДАННЫЕ

Проект разработан взамен типового проекта 4II-I-95. Расчетный показатель - 1 м2 общей площади. В проекте разработан вариант сборно-монолитного перекрытия. Сметная документация составлена в нормах и ценах 1984 года.

B7EA СОСТАВ ПРОЕКТНОЙ ДОКУМЕНТАЦИИ

Альбом I - Общая пояснительная записка. Альбом III - Спецификация оборудования  
Технологическая, архитектурно-строительная, санитарно-техническая и электротехническая части. Альбом IV - Ведомости потребности в материалах  
Слаботочные устройства. Автоматизация сантехсистем. Альбом V - Сметы  
Альбом VI - Проектная документация по переводу подвального помещения на режим ПРУ  
Альбом II - Строительные изделия. Объем проектных материалов, приведенных к формату А4-514 форматок

B7BA АВТОР ПРОЕКТА Совгипролесхоз, Воронежский филиал, 394086 г. Воронеж, ул. Острогжская, 83

B7BA УТВЕРЖДЕНИЕ Утвержден Гослесхозом СССР, протокол от 27.10.87г. № 25  
Введен в действие институтом Совгипролесхоз, приказ от 28.10.87г. №118  
Срок действия - 1993 год

B7KA ПОСТАВЩИК Киевский филиал ЦИТИ 252057 г. Киев, ул. Эжена Потье, 12

Инв. №

Катал. л. № 060644