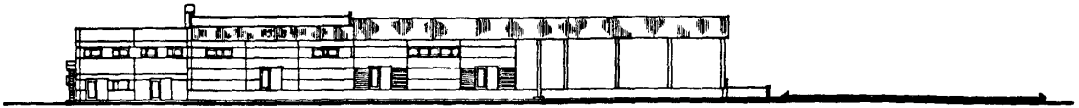
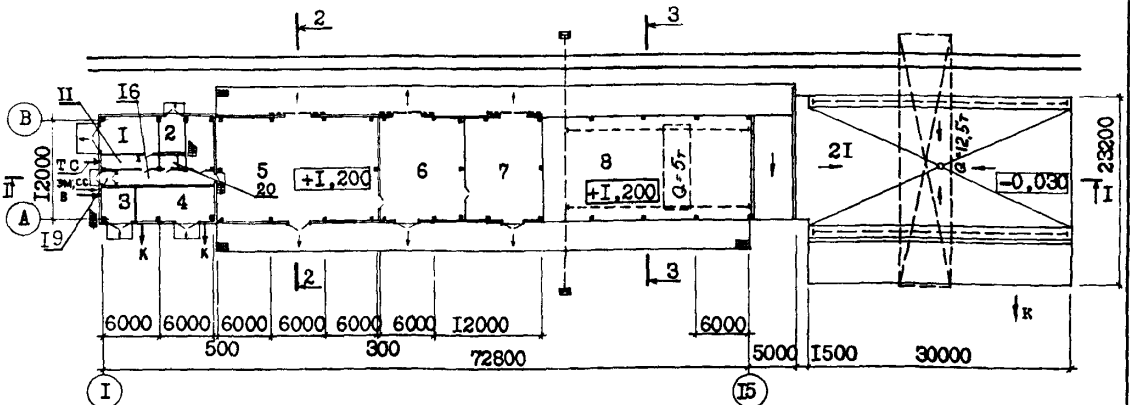


СССР	СТРОИТЕЛЬНЫЙ КАТАЛОГ ЧАСТЬ 2 ТИПОВЫЕ ПРОЕКТЫ ПРЕДПРИЯТИЙ, ЗДАНИЙ И СООРУЖЕНИЙ	ТИПОВОЙ ПРОЕКТ 409-29-81.87
ЦИТП	БЛОК № I СКЛАДСКОГО ХОЗЯЙСТВА И ВСПОМОГАТЕЛЬНЫХ СЛУЖБ ДЛЯ ШЕБЕНОЧНЫХ И ГРАВИЙНО-ПЕСЧАНЫХ ЗАВОДОВ МОЩНОСТЬЮ 700 ТЫС.М ³ ШЕБНЯ В ГОД	УДК 691.002
МАРТ 1988		На 2-х листах На 4-х страницах Страница I

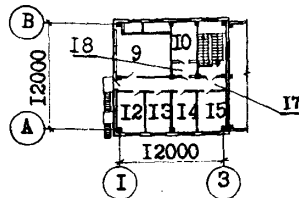
Ф А С А Д I-15



ПЛАН НА ОТМ. 0,000; I, 200



ПЛАН НА ОТМ. 3,600



Э К С П Л И К А Ц И Я П О М Е Щ Е Н И Й

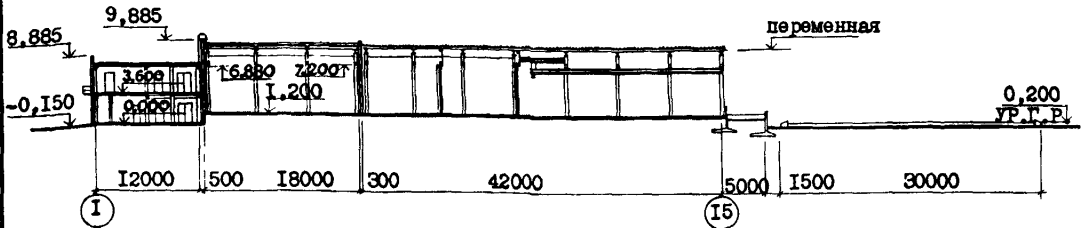
Но-мер	Наименование	Площадь, м ²	Но-мер	Наименование	Площадь, м ²
1	Стоянка легковой спецмашины	28	10	Вытяжная камера	13
2	Отделение лаков и красок	13	11	Помещение теплового ввода	5
3	Кладовая поживентаря и помеще- ние мотопомпы	14	12	Кантора	15
4	Отделение смазочных материалов в таре	35	13	Отделение канцтоваров	13
5	Главный отапливаемый магазин	218	14	Отделение спецодежды	13
6	Главный неотапливаемый магазин	114	15	Вытяжная камера	15
7	Отделение стройматериалов и хоз. инвентаря	108	16	Вестибиль	22
8	Отделение-навес	290	17	Коридор	18
9	Приточная камера	38	18	Тамбур-шлюз	4
			19	Тамбур	3
			20	Санузел	4
			21	Открытая площадка	718

БЛОК № I СКЛАДСКОГО ХОЗЯЙСТВА И ВСПОМОГАТЕЛЬНЫХ СЛУЖБ
ДЛЯ ШЕБЕНОЧНЫХ И ГРАВИЙНО-ПЕСЧАНЫХ ЗАВОДОВ МОЩНОСТЬЮ
700 ТЫС.М³ ШЕБНЯ В ГОД

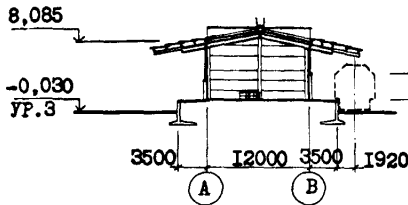
ТИПОВОЙ ПРОЕКТ
409-23-81.87

Лист I
Страница 2

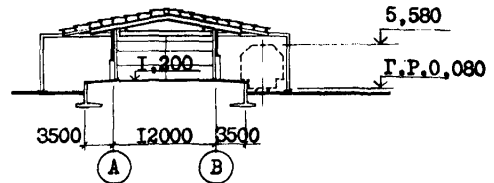
РАЗРЕЗ I-I



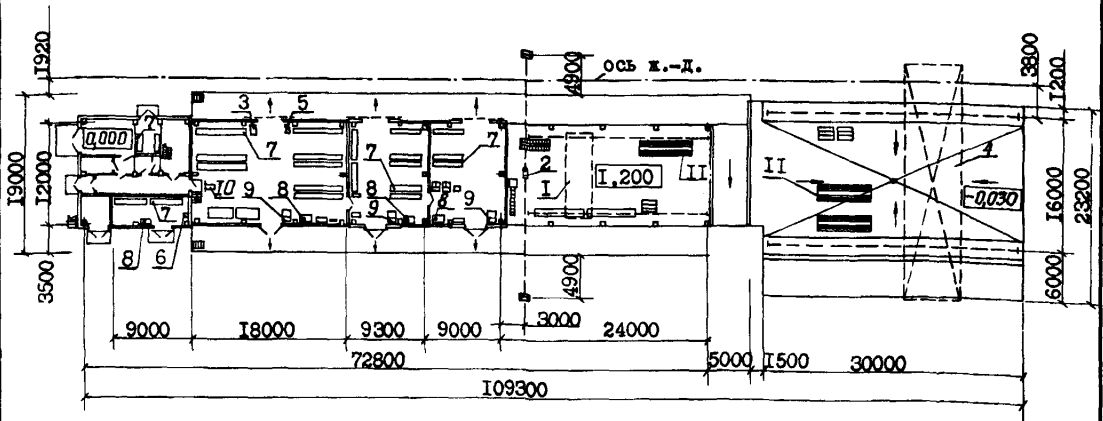
РАЗРЕЗ 2-2



РАЗРЕЗ 3-3



ПЛАН РАЗМЕЩЕНИЯ ТЕХНОЛОГИЧЕСКОГО ОБОРУДОВАНИЯ



ЭКСПЛИКАЦИЯ ОБОРУДОВАНИЯ

Поз.	Наименование и марка	Коллч.	Поз.	Наименование и марка	Коллч.
1	Кран подвесной электрический грузоподъемность 5 т	I	6	Насос ручной	2
2	Таль электрическая передвижная грузоподъемность 5 т	I	7	Стеллаж сборно-разборный	28
3	Электропогрузчик ЭП-0806-3,0 грузоподъемность 0,8 т	I	8	Весы почтовые грузоподъемность 50 кг	4
4	Кран козловой грузоподъемность 12,5 т	I	9	Весы товарные грузоподъемность 1 т	3
5	Тележка грузовая грузоподъемность 250 кг	I	10	Тележка для перевозки шин \varnothing 1605	I
			II	Стеллаж для труб	3

БЛОК № I СКЛАДСКОГО ХОЗЯЙСТВА И ВСПОМОГАТЕЛЬНЫХ СЛУЖБ ДЛЯ ШЕБЕНОЧНЫХ И ГРАВИЙНО-ПЕСЧАНЫХ ЗАВОДОВ МОЩНОСТЬЮ 700 ТЫС.М ³ ШЕБНЯ В ГОД		ТИПОВОЙ ПРОЕКТ 409-29-81.87	Лист 2 Страница 3	
D2BA	СТРОИТЕЛЬНЫЕ КОНСТРУКЦИИ И ИЗДЕЛИЯ Фундаменты - монолитные железобетонные по серии I.412-I/77 вып.2, типоразмеров - 8 и сборные железобетонные по серии I.020-I/83 вып.1-1, типоразмер - I Фундаментные балки - сборные железобетонные по серии I.415-I вып.1, типоразмеров - 4 Фундаментные блоки - по ГОСТ 13579-78, типоразмеров - 6 Подпорные стены рампы - сборные железобетонные по серии 3.002.1-I вып.1, типоразмеров - 4 Колонны - сборные железобетонные по сериям I.423-3 вып.1, типоразмер - I и I.020-I/83 вып.2-7, типоразмеров - 3 Ригели - сборные железобетонные по серии I.020-I/83 вып.3-1, типоразмеров - 7 Диафрагмы жесткости - сборные железобетонные по серии I.020-I/83 вып.4-1, типоразмеров - 5 Перекрытие - сборные железобетонные плиты по серии I.041.1-2 вып.1,5,6, типоразмеров - 9 Покрытие - сборные железобетонные плиты по ГОСТ 22701.1-77, типоразмер - I Стены - сборные керамзитобетонные стеновые панели по сериям I.030.1-I вып.1, типоразмеров - 8 и I.432-15 вып.1-1, типоразмеров - 18 Перегородки - сборные железобетонные по серии I.030.9-2 вып.1, типоразмеров - 2; гипсобетонные по серии I.231.9-7 вып.2 и кирпичные Дестяжки - сборные по серии I.050.1-2 вып.1, типоразмер - I Кровля - рулонная из 3-4-х слоев рубероида на битумной мастике с утеплителем из ячеистого бетона средней плотностью 400 кг/м ³ ; из асбестоцементных листов по ГОСТ 16233-77*	Полы - бетонные, асфальтобетонные, цементно-песчаные, мозаичные, из линолеума и керамической плитки Окна - деревянные по ГОСТ 11214-86, типоразмер - I и стальные переплеты по серии I.436.2-15, типоразмеров - 2 Двери - деревянные по ГОСТ 6629-74, типоразмеров - 3 по ГОСТ 24698-81, типоразмеров - 3 Ворота - распашные деревянные по серии I.435.9-17 вып.3, типоразмеров - 2; раздвижные клефанерные по серии I.435.9-26 вып.3, типоразмер - I Наибольшая масса монтажного элемента (колонна) - 3,1 т		
		H5UA	ОТДЕЛКА НАРУЖНАЯ - декоративная каменная крошка в заводских условиях ВНУТРЕННЯЯ - окраска силикатными, масляными и водоземельсионными красками; облицовка глазурованной плиткой	
		C3GA	ИНЖЕНЕРНОЕ ОБОРУДОВАНИЕ Водопровод - объединенный: хозяйственно-питьевой и противопожарный от внутриплощадочных сетей предприятия. Напор на вводе при хозяйственном потреблении 10 м, при внутреннем пожаротушении - 15 м Канализация - хозяйственно-бытовая и дождевая в наружную сеть промплощадки предприятия Отопление - центральное водяное от сетей предприятия. Теплоноситель - вода 150 (105)-70°C Вентиляция - приточно-вытяжная с механическим и естественным побуждением Электроснабжение - от электросети предприятия 380/220 В ВЕС СНЕГОВОГО ПОКРОВА - 100 кгс/м ² I,0 кПа	
J30B	СКОРОСТНОЙ НАПОР ВЕТРА - <u>23 кгс/м²</u> 0,23 кПа	J3NB	КЛИМАТИЧЕСКИЕ РАЙОНЫ СССР - I, II, III ИНЖЕНЕРНО-ГЕОЛОГИЧЕСКИЕ УСЛОВИЯ - обычные	
R2CO	СТЕПЕНЬ ОГНЕСТОЙКОСТИ - вторая	G2DD		
M1BD	РАСЧЕТНАЯ ТЕМПЕРАТУРА НАРУЖНОГО ВОЗДУХА - минус 30°C	G2EB		
G3DT	ТЕХНОЛОГИЧЕСКИЙ ПРОЦЕСС			
	Блок складского хозяйства предназначен для хранения и снабжения всеми необходимыми ремонтно-эксплуатационными материалами щебеночных и гравийно-песчаных заводов мощностью 700 тыс.м ³ в год. Снабжение предусмотрено непосредственно от поставщиков и с районных баз материально-технического снабжения железнодорожным и автомобильным транспортом. Технологическое оборудование позволяет разгружать все виды железнодорожных вагонов и автомобилей с грузами, прибывающими в контейнерах, пакетами и в другой упаковке. В зависимости от свойств, определяющих условия хранения, прибывшие материалы распределяются по отделениям склада. Грузы массой менее 0,8 т укладываются в штабеля. Грузы массой более 0,8 т хранятся в штабелях. Высота складирования до 4,4 м. Отгрузка материалов - в транспорт потребителя. Сроки хранения в зависимости от вида материала - 22-130 дней.			
G3BD	ПРОИЗВОДСТВЕННАЯ ПРОГРАММА Годовой объем перерабатываемых грузов 1700 т Объем одновременно хранящихся материалов 500 т Расчетный показатель I т хранимых материалов Коэффициент грузопереработки 2,5 ПОТРЕБНОСТЬ В СЫРЬЕ И РЕСУРСАХ за год Вода м ³ /ч 26,0 Тепло ГДж 972,08 Гкал 232,0 Потребная электрическая мощность МВт.ч 32,55	G3DD	РЕЖИМ РАБОТЫ И ШТАТЫ Количество смен 2 Общее количество работающих 4 в том числе: рабочих 2 то же в наиболее многочисленную смену 1 Коэффициент сменности 2	

БЛОК № I СКЛАДСКОГО ХОЗЯЙСТВА И ВСПОМОГАТЕЛЬНЫХ СЛУЖБ ДЛЯ ШЕБЕНОЧНЫХ И ГРАВИЙНО-ПЕСЧАНЫХ ЗАВОДОВ МОЩНОСТЬЮ 700 ТЫС.М ³ ШЕБНЯ В ГОД				ТИПОВОЙ ПРОЕКТ 409-29-81.87		Лист 2 Страница 4	
Наименование	Всего	Удельн. показа- тель	Наименование	Всего	Удельн. показа- тель		
V1IA	СТОИМОСТЬ		V4KA	ЭКСПЛУАТАЦИОННЫЕ ПОКАЗАТЕЛИ			
V1IB	Общая сметная стоимость	тыс. руб. 203,94		Расход			
V1IL	в том числе: строительно-монтажных работ		V4KH	Воды холодной	м ³ /сут. 0,1	-	
V1IO	оборудования		V4KI	Канализационные стоки	то же 0,038	-	
V1IS	Стоимость строительно-монтажных работ I м ² общей площади здания	руб. - 72,97	V4KN	Тепла	ккал/ч кВт 111000 129,1	-	
V1IR	Стоимость строительно-монтажных работ на I м ³ строительного объема	" - 31,85	в том числе:				
V1IV	Стоимость общая на расчетный показатель	" - 407,88	на отопление		то же 88500 102,9	-	
V1JA	ТРУДОЕМКОСТЬ		на вентиляцию		" 22500 26,2	-	
V1JF	Построечные трудовые затраты	чел.-ч. 19181	Тепла на отопление I м ² общей площади		" - 40,23 0,047		
V1JR	То же, на I м ³ строительного объема	то же - 3,81	V4KK	Потребная электрическая мощность	кВт 25,7	-	
V1JV	То же, на расчетный показатель	" - 38,36	ТЕХНИЧЕСКАЯ ХАРАКТЕРИСТИКА				
V1KA	РАСХОДЫ		G3NB	Объем строительный	м ³ 5040	-	
V1KB	Расход строительных материалов		V1NF	Объем строительный на расчетный показатель	" - 10,08		
	Цемент, приведенный к М400	т 172,68 (49,24)	G3OC	Площадь застройки	м ² 2100	-	
	То же, на I м ² общей площади	" - 0,078	G3CB	Общая площадь	" 2200	-	
	Сталь		V1OK	Общая площадь на расчетный показатель	" - 4,40		
	Сталь, приведенная к классам А-1 и Ст3	" 105,20 (71,71)					
	То же, на I м ² общей площади	" - 0,048					
	То же, на расчетный показатель	" - 0,210					
	Бетон и железобетон	м ³ 611,26					
	в том числе:						
	Монолитный	" 193,62					
	Сборный	" 417,64					
	То же, на I м ² общей площади	" - 0,278					
	Лесоматериалы	" 17,9					
	Лесоматериалы, приведенные к круглому лесу	" 33,5 (19,7)					
	Кирпич	тыс.шт. 16,77					
	То же, на I м ² общей площади	то же - 0,008					
В скобках указывается потребность строительных материалов без учета расходов на изготовление сборных изделий, конструкций.							
ДОПОЛНИТЕЛЬНЫЕ ДАННЫЕ							
За расчетный показатель принята Iг хранимых материалов. Количество расчетных единиц 500. Типовой проект разработан взамен т.п. 409-29-71.83.							
V7EA	СОСТАВ ПРОЕКТНОЙ ДОКУМЕНТАЦИИ						
	АЛББОМ 1. Пояснительная записка. Технология производства. Общие виды нестандартизированного оборудования. Силовое электрооборудование. Внутреннее электрическое освещение. Связь и сигнализация	АЛББОМ 3. Железобетонные изделия АЛББОМ 4. Автоматизация отопления и вентиляция					
	АЛББОМ 2. Архитектурные решения. Конструкции железобетонные. Конструкции металлические. Отопление и вентиляция. Внутренние водопровод и канализация	АЛББОМ 5. Силовое электрооборудование. Задание заводам ГЭМ АЛББОМ 6. Спецификации оборудования АЛББОМ 7. Ведомости потребности в материалах АЛББОМ 8. С м е т и					
Объем проектных материалов, приведенных к формату А4, - 1199 форматок							
V7BA	АВТОР ПРОЕКТА	Союзгипроэнерг, 193144, Ленинград, Старорусская ул., 5/3					
V7BA	УТВЕРЖДЕНИЕ	Утвержден Минпромстройматериалов СССР, протокол № 28-17/18 от 30.09.80г. и введен в действие приказом № 402 от 02.07.87 г. Срок действия - 1992 Год					
V7KA	ПОСТАВЩИК	Киевский филиал ЦИТИ, 252067, Киев, 57, ул. Эжена Потье, 12					
						Инв. №	
						Катал. л. №	059413