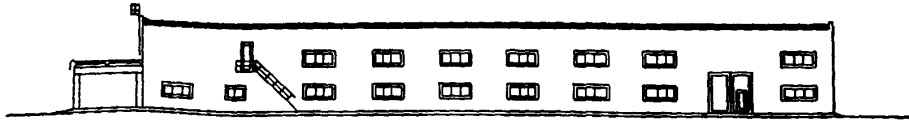
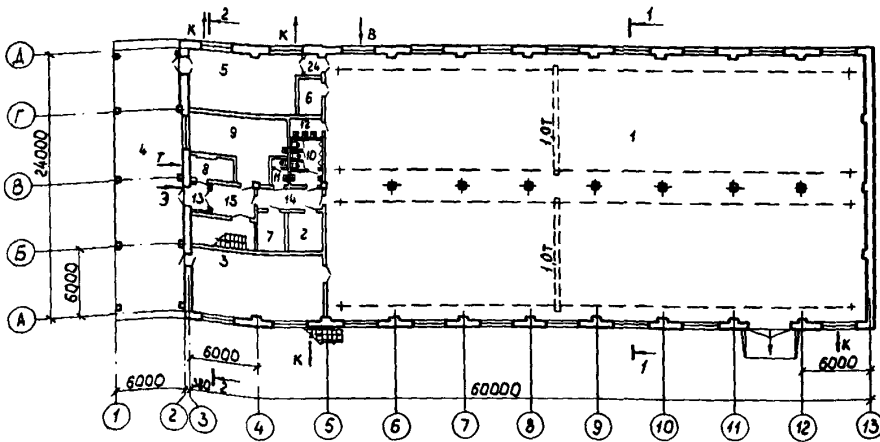


<p>СССР</p>	<p align="center">СТРОИТЕЛЬНЫЙ КАТАЛОГ Часть 2 ТИПОВЫЕ ПРОЕКТЫ ПРЕДПРИЯТИЯ, ЗДАНИЙ И СООРУЖЕНИЯ</p>	<p align="right">ТИПОВОЙ ПРОЕКТ 409-15-106.87</p>
<p>ЦИТП</p>	<p align="center">ЦЕХ ИЗГОТОВЛЕНИЯ НЕСТАНДАРТИЗИРОВАННОГО ОБОРУДОВАНИЯ С ПРОИЗВОДСТВЕННОЙ ПРОГРАММОЙ 500 ТЫС.РУБ. В ГОД ДЛЯ БАЗ АГРОПРОМЭНЕРГО</p>	<p align="right">УДК 725.4.055</p>
<p>МАРТ 1988</p>	<p align="center">СТЕНЫ КИРПИЧНЫЕ</p>	<p align="right">На 4 листах На 7 страницах Страница 1</p>

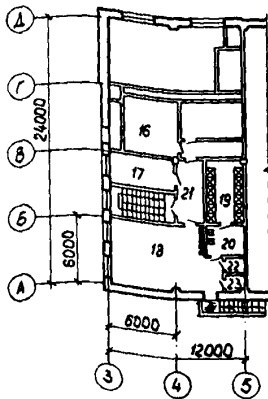
Ф А С А Д I-I3



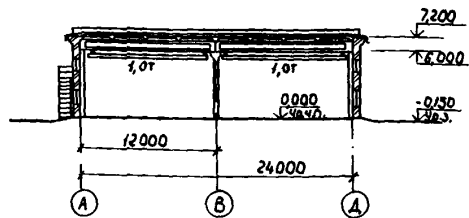
ПЛАН НА ОТМ. 0,000



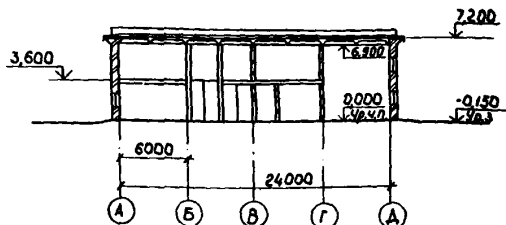
ПЛАН НА ОТМ. 3,600



Р А З Р Е З I-I



Р А З Р Е З 2-2



ЦЕХ ИЗГОТОВЛЕНИЯ НЕСТАНДАРТИЗИРОВАННОГО ОБОРУДОВАНИЯ
С ПРОИЗВОДСТВЕННОЙ ПРОГРАММОЙ 500 ТЫС.РУБ. В ГОД
ДЛЯ БАЗ АГРОПРОМЭНЕРГО
СТЕНЫ КИРПИЧНЫЕ

ТИПОВОЙ ПРОЕКТ
409-15-106.87

Лист 1
Страница 2

ТЕХНИКО-ЭКОНОМИЧЕСКИЕ ДАННЫЕ И ПОКАЗАТЕЛИ

Наименование показателей				Код	Всего	Удельные показатели					
						на 1 м ² общей площади	на 1 м ³ строительного объема	на расчетную единицу	на 1 млн. руб. СМР		
G3DB	Производственная программа	Мощность предприятия	Единица мощности		EA05	тыс. руб.					
			Расчетные единицы	в натуральном выражении		EA07					
				в оптовых ценах, тыс. руб.		EA08	I				
		Мощность расчетных единиц	Мощность		ED06	500					
			Единица годового объема товарной продукции	в натуральном выражении		ED09					
				в оптовых ценах, тыс. руб. (удельные показатели, руб.)		ED10	500				
		Себестоимость годового объема продукции, тыс. руб. (удельные показатели, руб.)				СП02	427,5			0,86	
		Прибыль (годовая), тыс. руб. (удельные показатели, руб.)				СП07	72,5				
		Уровень рентабельности (прибыль к производственным фондам), %				СП03	25				
		Срок окупаемости капиталовложений (сметной стоимости), год				СП04	4				
	Приведенные затраты, тыс. руб. (удельные показатели, руб.)				СП06	462,8			0,93		
	Уровень механизации и автоматизации производственных процессов, %				ШТ11	35					
	Степень охвата рабочих механизированным трудом, %				ЮА61	65					
	Трудоемкость изготовления продукции (годовая), чел.-ч.				ТР07	132060					
G3DD	Производительность труда	годовой выпуск продукции на одного работающего, тыс. руб.		ШТ06	6,02						
		то же, в натуральном выражении		ШТ07							
	Численность работающих чел.	общая		ШТ02	83						
		в том числе	рабочих	ШТ03	75						
			в наиболее многочисленную смену	ШТ04							
		количество рабочих дней в году				ШТ08	253				
	количество смен в сутки				ШТ01	I					
	продолжительность смены, ч				ШТ09	8,2					
	коэффициент сменности по рабочим				ШТ05	I					
	коэффициент использования основного оборудования				ШТ10	0,7					
	G30C	Техническая характеристика	площадь, м ²	застройки		ХП01	1671,12				
				общая		ХП02	1733,95			3,47	
				в том числе	подземной части		ХП03				
	встроенных (бытовых) помещений		ХП09		208						
G30B	Техническая характеристика	объем строительный, м ³	общий		ХБ01	11792,53			23,58		
			в том числе	подземной части		ХБ02					
				встроенных (бытовых) помещений		ХБ03	502,64				
G30A	Техническая характеристика	объем строительный, м ³									

ЦЕХ ИЗГОТОВЛЕНИЯ НЕСТАНДАРТИЗИРОВАННОГО ОБОРУДОВАНИЯ
С ПРОИЗВОДСТВЕННОЙ ПРОГРАММОЙ 500 ТЫС.РУБ. В ГОД
ДЛЯ БАЗ АГРОПРОМЭНЕРГО
СТЕНЫ КИРПИЧНЫЕ

ТИПОВОЙ ПРОЕКТ
409-15-106.87

Лист 2

Страница 3

	Наименование показателей	Код	Всего	Удельные показатели					
				на 1 м ² общей площади	на 1 м ³ строительного объема	на расчетную единицу	на 1 млн. руб. СМР		
VIIA	Стоимость Сметная стоимость, тыс. руб. (удельные показатели, руб.)	общая		СС01	242,94	140,11	20,60	485,88	
VIIБ		строительно монтажных работ		СС02	154,57	89,14	13,1	309,14	
VIIЛ		оборудования		СС03	88,37				
VIIО		общая с учетом условной привязки		СС10	293,73				
VIIЛ									
VIIФ	Трудо-емкость	трудозатраты построчные, чел-ч		ТРО6	25744	14,84	2,18	51	166552
VIIВ		продолжительность строительства, мес		ПС01	9				
VIIВ	Материалоемкость	Цемент, т (удельные показатели, кг)	всего	РЦ01	219,24	130	20	440	1418,4
			приведенный к М-400	РЦ02	211,58	120	20	420	1369
			в том числе на индустриальные изделия	РЦ03	140,6	80	10	280	909,6
		Сталь, т (удельные показатели, кг)	всего	РС01	48,52	30	4	90	314
			приведенная к классам А-1 и Ст3	РС02	50,64	30	4	100	3276
			в том числе на индустриальные изделия	РС03	26,18	20	2	50	169,4
		Бетон и железобетон, м ³ в том числе	всего	РБ01	407,33	0,23	0,03	0,81	2635
			монолитный	РБ02	210,4	0,12	0,02	0,42	1361
			сборный тяжелый	РБ04	196,93	0,11	0,02	0,39	1274
			сборный легкий	РБ05					
		Лесоматериалы, м ³	всего	РЛ01	98,52	0,06	0,008	0,19	637
			приведенные к круглому лесу	РЛ02	65,68	0,04	0,005	0,13	424,9
		Кирпич, тыс. шт		РК01	292,46	0,17	0,02	0,58	1892
		Стекло строительное, м ²		РД01	118,49	0,07	0,01	0,24	766,6
		Асбестоцемент, м ³		РД02					
	Рулонные кровельные и гидроизоляционные материалы, м ²		РД03	8918,9	5,14	0,756	17,8	57701	
	Трубы пластмассовые	м	РД04	164	0,09	0,01	0,33	1061	
		т	РД05	0,12					
	Трубы стеклянные, м		РД06						
VILA	Ресурсы на производственные и эксплуатационные нужды	Расход воды	холодной	расчетный	ЗВ13	14,67			
				годовой, м ³	ЗВ14	3044			
			горячей	расчетный	ЗВ23	4,26			
				годовой м ³	ЗВ24	1299			

ЦЕХ ИЗГОТОВЛЕНИЯ НЕСТАНДАРТИЗИРОВАННОГО ОБОРУДОВАНИЯ
С ПРОИЗВОДСТВЕННОЙ ПРОГРАММОЙ 500 ТЫС.РУБ. В ГОД
ДЛЯ БАЗ АГРОПРОМЭНЕРГО
СТЕНЫ КИРПИЧНЫЕ

ТИПОВОЙ ПРОЕКТ
409-15-106.87

Лист 2

Страница 4

	Наименование показателей	Код	Всего	Удельные показатели					
				на 1 м ² общей площади	на 1 м ³ строительного объема	на расчетную единицу	на 1 млн. руб. СМР		
VILS	Расход пара	расчетный, кг/ч	ПС09						
		годовой, т	ПС07						
VILA	Расход сажаго воздуха	расчетный, м ³ /ч	ЗС02	21,6					
		годовой, м ³	ЗС03	44811					
VILN	всего	расчетный,	кВт	ЭТ01	1040,987	0,60	0,09	2,08	
			ккал/ч	ЭТ14	895088	516,21	75,90	1790	
		годовой, (удельные показатели, ГДж)	ГДж	ЭТ21	3969,1	2,29	0,34	7,94	
			Гкал	ЭТ25	947,28	0,55	0,08	1,89	
		на отопление	расчетный,	кВт	ЭТ02	206,893	0,12	0,02	0,41
				ккал/ч	ЭТ15	177896	102,59	15,08	355,79
			годовой, (удельные показатели, ГДж)	ГДж	ЭТ22	1502	0,87	0,13	3,0
				Гкал	ЭТ26	358,47	0,21	0,03	0,72
	в том числе на вентиляцию	расчетный,	кВт	ЭТ03	623,01	0,36	0,05	1,25	
			ккал/ч	ЭТ16	535692	308,94	45,43	1071	
		годовой, (удельные показатели, ГДж)	ГДж	ЭТ23	2155,8	1,24	0,18	4,31	
			Гкал	ЭТ27	514,52	0,29	0,04	1,03	
	на горячее водоснабжение	расчетный,	кВт	ЭТ04	211,085	0,12	0,02	0,42	
			ккал/ч	ЭТ17	181500	104,67	15,39	363	
		годовой, (удельные показатели, ГДж)	ГДж	ЭТ24	311,27	0,18	0,03	0,62	
			Гкал	ЭТ28	74,29	0,04	0,006	0,15	
VILI	Канализационные стоки, расчетный, м ³ /сут.		ЭК01	15,08					
VILJ	Расход газа	расчетный, м ³ /ч	ЭГ01						
		годовой, м ³	ЭГ02						
VILL	Расход электроэнергии, годовой, кВт·ч (удельные показатели, кВт·ч)		ПС08	166,2					
VILK	Потребная электрическая мощность, кВт		ЭМ01	117					

ЦЕХ ИЗГОТОВЛЕНИЯ НЕСТАНДАРТИЗИРОВАННОГО ОБОРУДОВАНИЯ
С ПРОИЗВОДСТВЕННОЙ ПРОГРАММОЙ 500 ТЫС.РУБ. В ГОД
ДЛЯ БАЗ АТРОПРОМЭНЕРГО
СТЕНЫ КИРПИЧНЫЕ

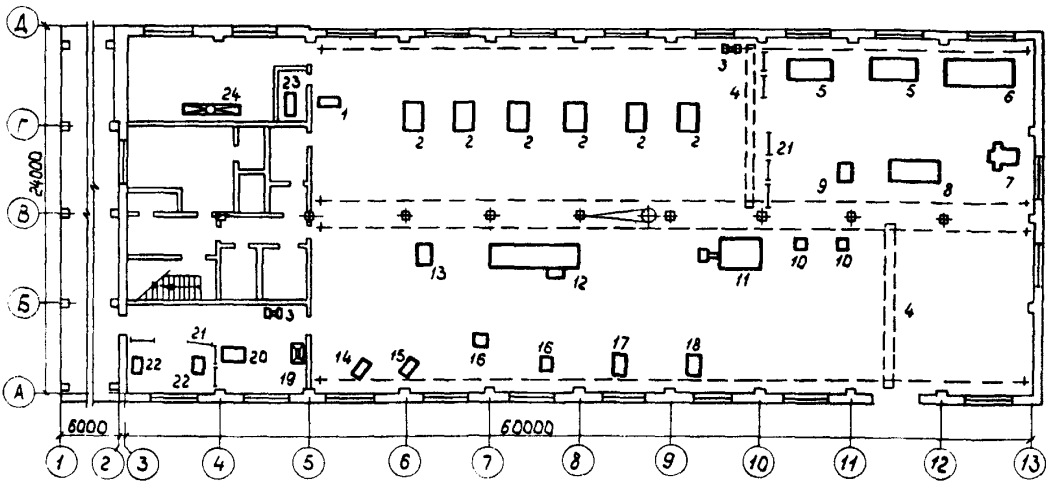
ТИПОВОЙ ПРОЕКТ
409-15-106.87

Лист 3
Страница 5

ЭКСПЛИКАЦИЯ ПОМЕЩЕНИЙ

Но- мер	Наименование	Площадь м ²	Но- мер	Наименование	Площадь м ²
I	Участок подготовительных и сборочных работ	1146	12	Умывальная - курительная	5
2	Кладовая инструментально-раздаточная	12	13	Тамбур	5
3	Участок кузнечно-сварочный	69	14	Коридор	11
4	Навес	150	15	Вестибюль	11
5	Участок окраски	57	16	Венткамера	69
6	Компрессорная	7	17	Комната ИТР	18
7	Компрессорная	7	18	Мужской гардероб уличной, домашней и спец. одежды	56
8	Электрощитовая	9	19	Душевая	19
9	Индивидуальный тепловой пункт	8	20	Преддушевая	11
10	Комната приема пищи и красный уголок	37	21	Коридор	15
10	Мужская уборная	10	22	Кладовая чистой одежды	2
11	Женская уборная	4	23	Кладовая грязной одежды	2
			24	Тамбур-плос	3

ПЛАН РАЗМЕЩЕНИЯ ТЕХНОЛОГИЧЕСКОГО ОБОРУДОВАНИЯ



ЭКСПЛИКАЦИЯ ОБОРУДОВАНИЯ

Поз.	Наименование	Кол.	Поз.	Наименование	Кол.
1	Машина сварочная МР-1201УХЛ4	1	6	Станок токарно-винторезный 1М63Б	1
2	Плита разметочная ГОСТ 10905-86	6	7	Станок горизонтально-фрезерный 6Т80	1
3	Станок точно-шлифовальный ЗК634	2	8	Станок токарно-винторезный ИТ-1ГМ	1
4	Кран подвесной ГОСТ 7890-73	2	9	Станок вертикально-сверлильный 2Г125	1
5	Станок токарно-винторезный 1В62Г	2	10	Кран консольный поворотный	1

ЦЕХ ИЗГОТОВЛЕНИЯ НЕСТАНДАРТИЗИРОВАННОГО ОБОРУДОВАНИЯ
С ПРОИЗВОДИТЕЛЬНОЙ ПРОГРАММОЙ 500 ТЫС.РУБ. В ГОД
ДЛЯ БАЗ АГРОПРОМЭНЕРГО
СТЕНЫ КИРПИЧНЫЕ

ТИПОВОЙ ПРОЕКТ
409-15-106.87

Лист 3

Страница 6

Поз.	Наименование	Кол.	Поз.	Наименование	Кол.
I1	Ножницы кривошипные листовые НА 3121	I	I8	Ножницы комбинированные НВ 51-21	I
I2	Машина листогибочная 3-х вал- ковая И 2220Б	I	I9	Горн кузнечный на один огонь Р923	I
I3	Пресс однокривошипный КД 2118А	I	20	Молот ковочный пневматический МА 4129А	I
I4	Механизм для нарезки резьбы ВМС-2а	I	21	Щит для сварочных работ 0903	9
I5	Механизм для высечки седловин СТД-112	I	22	Стол для электросварочных работ ОКС-7523	2
I6	Механизм трубогибочный ВМС-28М	2	23	Компрессор 155-2В5	I
I7	Пила ножовочная 8725	I	24	Гидрофильтр 7107	I

D2BA СТРОИТЕЛЬНЫЕ КОНСТРУКЦИИ И ИЗДЕЛИЯ

Фундаменты - ленточные монолитные из бе-
тона класса В7,5

Колонны - сборные ж.-б. по серии I.423-3,
вып. I; типоразмеров - 2

Стены - кирпичные из кирпича марки
КР75/1600/15 ГОСТ 530-80 на растворе
марки 25

Балки - сборные ж.-б. по серии
I.462.1-10/80, вып. I; типоразмеров - I;
по серии I.462.1-1/81, вып. I; типораз-
меров - I

Перекрытие - сборные ж.-б. плиты по се-
рии I.141-1, вып. 57; типоразмеров - I; по
серии I.141-1, вып. 64; типоразмеров - 4;
по серии I.241-1, вып. 26; типоразмеров - I

Покрытие - плиты сборные ж.-б. по
ГОСТ 22701.1-77; типоразмеров - I; по
ГОСТ 22701.2-77; типоразмеров - I; по
ГОСТ 22701.3-77; типоразмеров - I; по
серии I.465.1-7/84, вып. I; типоразмеров - I

Лестница - сборная ж.-б. по серии
I.251.1-4, вып. I; металлическая по се-
рии I.450.3-3, вып. 2

Крыша - рулонная 4-х слойная с утепли-
телем $\rho = 400$ кг/м³ из ячеистого бетона

Полы - бетон, цемент, линолеум, керами-
ческая плитка, асфальтобетон

Окна - деревянные по ГОСТ 12506-81; типо-
размеров - 2

Двери - деревянные по ГОСТ 6629-74; типо-
размеров - 2; ГОСТ 14624-84; типоразме-
ров - 4; ГОСТ 24698-81, типоразмеров - I

Ворота - металлические по серии I.435.9-17,
вып. I; типоразмеров - I

Наибольшая масса монтажного элемента
(балка) - 4,5 т

H5UA ОТДЕЛКА

НАРУЖНАЯ

Кладка кирпичных стен с расшивкой швов
ВНУТРЕННЯЯ

Затирка и подрезка швов, известковая, эле-
евая, масляная окраска, штукатурка, обли-
цовка керамической плиткой

C3GA ИНЖЕНЕРНОЕ ОБОРУДОВАНИЕ

Водопровод - объединенный: хозяйственно-
питьевой и производственный.
Напор на вводе H=15 м

Канализация - бытовая и производственная
в наружные сети

Отопление - водяное от наружных сетей,
теплоноситель - вода с параметрами 150-70°C

Вентиляция - приточно-вытяжная с механи-
ческим и естественным побуждением

Горячее водоснабжение - централизованное

Электроснабжение - от внешних сетей напря-
жением 380/220В

Слаботочные устройства - телефонная связь,
автоматическая пожарная сигнализация

J30B СКОРОСТНОЙ НАПОР ВЕТРА - 23 кгс/м²
0,23 кПа

J3NB ВЕС СНЕГОВОГО ПОКРОВА - 100 кгс/м²
0,98 кПа

R2CO СТЕПЕНЬ ОГНЕСТОЙКОСТИ - П

G2DD КЛИМАТИЧЕСКИЕ РАЙОНЫ И ПОДРАЙОН СССР -
П; Ш; IV

N1BD РАСЧЕТНАЯ ТЕМПЕРАТУРА НАРУЖНОГО ВОЗДУХА
- минус 30°C

G2BE ИНЖЕНЕРНО-ГЕОЛОГИЧЕСКИЕ УСЛОВИЯ - обычные

ЦЕХ ИЗГОТОВЛЕНИЯ НЕСТАНДАРТИЗИРОВАННОГО ОБОРУДОВАНИЯ
С ПРОИЗВОДСТВЕННОЙ ПРОГРАММОЙ 500 ТЫС.РУБ. В ГОД
ДЛЯ БАЗ АГРОПРОМЭНЕРГО
СТЕНЫ КИРПИЧНЫЕ

ТИПОВОЙ ПРОЕКТ
409-15-106.87

Лист 4

Страница 7

ОЗДТ ТЕХНОЛОГИЧЕСКИЙ ПРОЦЕСС

Производственная деятельность цеха для изготовления нестандартизированного оборудования предусматривается в составе областного предприятия "Агропромэнерго".

Цех предназначен для изготовления широкой номенклатуры нестандартизированного оборудования, трубопроводных заготовок, производственного инвентаря, проведения работ по подготовке к монтажу теплоэнергетического оборудования на предприятиях агропрома.

В соответствии заданной программы в цехе запроектированы следующие участки: подготовительных и сборочных работ, кузнечно-сварочный, окраски.

Механизация подъемно-транспортных работ осуществляется подвесными кран-балками, консольно-поворотным краном и ручными тележками.

ДОПОЛНИТЕЛЬНЫЕ ДАННЫЕ

Сметная документация составлена в нормах и ценах 1984 г.

За расчетный показатель принята - I тыс.руб.

(Всего расчетных показателей - 500 тыс.руб.)

В7ЕА СОСТАВ ПРОЕКТНОЙ ДОКУМЕНТАЦИИ

Альбом 1 - Общая пояснительная записка. Технология производства.
Архитектурно-строительные решения. Внутренние водопровод и канализация. Отопление и вентиляция. Силовое электрооборудование.
Автоматизация отопления и вентиляции. Связь и сигнализация.
Пожарная сигнализация

Альбом 2 - Строительные изделия

Альбом 3 - Задание заводу на изготовление щитов (из Т.П. 409-15-106.87)

Альбом 4 - Спецификации оборудования

Альбом 5 - Ведомости потребности в материалах

Альбом 6 - Сметы

Объем проектных материалов, приведенных к формату А4 - 881 форматка

В7ВА АВТОР ПРОЕКТА Гипроагротехпром, 153648, г.Иваново, пер.Семеновского, 10

В7НА УТВЕРЖДЕНИЕ Утвержден и введен в действие Гипроагротехпромом,
приказ от 1.10.87 г. № 461
Срок действия 1992 г.

В7КА ПОСТАВЩИК Киевский ф-л ЦИТП-252057, Киев, 57, ул.Эжена Потье, 12

Инв. № 22589

Катал.л. № 059768