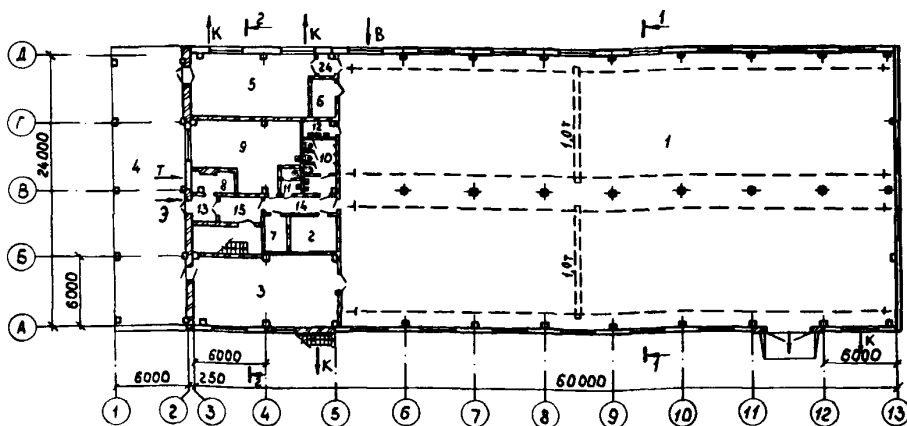
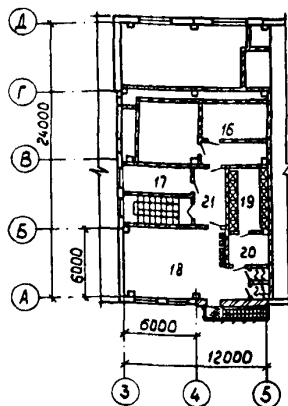
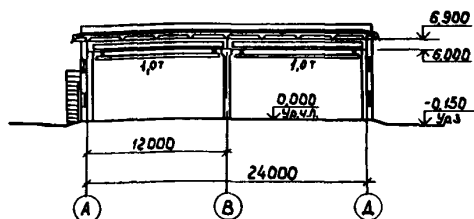
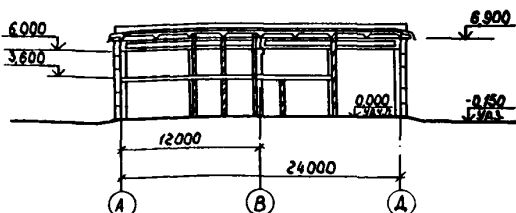


<b>СССР</b>	<b>СТРОИТЕЛЬНЫЙ КАТАЛОГ</b> <b>Часть 2</b> <b>ТИПОВЫЕ ПРОЕКТЫ ПРЕДПРИЯТИЙ, ЗДАНИЯ И СООРУЖЕНИЯ</b>	<b>ТИПОВОЙ ПРОЕКТ</b> <b>409-15-105.87</b>
<b>ЦИТП</b>	<b>ЦЕХ ИЗГОТОВЛЕНИЯ НЕСТАНДАРТИЗИРОВАННОГО</b> <b>ОБОРУДОВАНИЯ С ПРОИЗВОДСТВЕННОЙ ПРОГРАММОЙ</b> <b>500 ТЫС.РУБ. В ГОД ДЛЯ БАЗ АГРОПРОМЭНЕРГО</b>	<b>УДК 725.4.055</b>
<b>МАРТ</b> <b>1988</b>	<b>СТЕНЫ ПАНЕЛЬНЫЕ</b>	<b>№ 4</b> <b>листах</b> <b>№ 7</b> <b>страницах</b> <b>Страница 1</b>

**Ф А С А Д I-I3**

**ПЛАН НА ОТМ. 0,000**

**ПЛАН НА ОТМ. 3,600**

**РАЗРЕЗ I-I**

**РАЗРЕЗ 2-2**


ЦЕХ ИЗГОТОВЛЕНИЯ НЕСТАНДАРТИЗИРОВАННОГО ОБОРУДОВАНИЯ  
С ПРОИЗВОДСТВЕННОЙ ПРОГРАММОЙ 500 ТЫС.РУБ. В ГОД  
ДЛЯ БАЗ АТРОПРОМЭНЕРГО  
СТЕНЫ ПАНЕЛЬНЫЕ

ТИПОВОЙ ПРОЕКТ  
409-15-105.87

Лист 1  
Страница 2

## ТЕХНИКО ЭКОНОМИЧЕСКИЕ ДАННЫЕ И ПОКАЗАТЕЛИ

Наименование показателей				Код	Всего	Удельные показатели					
						на 1 м <sup>2</sup> общей площади	на 1 м <sup>3</sup> строитель- ного объема	на расчетную единицу	на 1 млн. руб. СМР		
G3DB	Производственная программа	Мощность предприятия	Единица мощности		ЕА05	тыс. руб.					
			Расчетные единицы	в натуральном выражении		ЕА07					
				в оптовых ценах, тыс. руб.		ЕА08	I				
		Мощность рас- четных единиц	Мощность		ЕД06	500					
			Годовой го- дового то- варной про- дукции	в натуральном выражении		ЕД09					
				в оптовых ценах, тыс. руб. (удельные показатели, руб.)		ЕД10	500				
		Себестоимость годового объема продукции, тыс. руб. (удельные показатели, руб.)				СП02	440,04			0,88	
		Прибыль (годовая), тыс. руб. (удельные показатели, руб.)				СП07	59,96				
		Уровень рентабельности (прибыль к производственным фондам), %				СП03	20				
		Срок окупаемости капиталовложений (сметной стоимости), год				СП04	5				
	Приведенные затраты, тыс. руб. (удельные показатели, руб.)				СП06	469,54			0,94		
	Уровень механизации и автоматизации производственных процессов, %				ШТ11	35					
	Степень охвата рабочих механизированным трудом, %				ЮА61	65					
	Трудоемкость изготовления продукции (годовая), чел.ч.				ТР07	132060					
G3DD	Режим работы и штаты	Производи- тельность труда	годовой выпуск продукции на одного работающего, тыс. руб.		ШТ06	6,02					
			то же, в натуральном выражении		ШТ07						
			Численность рабо- тающих чел.	общая		ШТ02	83				
		в том числе		рабочих	ШТ03	71					
				в наиболее многочисленную смену		ШТ04					
		количество рабочих дней в году				ШТ08	253				
		количество смен в сутки				ШТ01	I				
		продолжительность смены, ч.				ШТ09	8,2				
		коэффициент сменности по рабочим				ШТ05	I				
		коэффициент использования основного оборудования				ШТ10	0,7				
	G3OC	Техническая характеристика	площадь, м <sup>2</sup>	застройки		ХП01	1631,27				
	G3OB			общая		ХП02	1741,43			3,48	
				в том числе	подземной части	ХП03					
	встроенных (бытовых) помещений		ХП09		217,6						
G3NB	объем строитель- ных, м <sup>3</sup>		общий		ХБ01	11582,66			23,16		
			в том числе	подземной части	ХБ02						
		встроенных (бытовых) помещений		ХБ03	486,03						

ЦЕХ ИЗГОТОВЛЕНИЯ НЕСТАНДАРТИЗИРОВАННОГО ОБОРУДОВАНИЯ  
С ПРОИЗВОДСТВЕННОЙ ПРОГРАММОЙ 500 ТЫС.РУБ. В ГОД  
ДЛЯ БАЗ АГРОПРОМЭНЕРГО  
СТЕНЫ ПАНЕЛЬНЫЕ

ТИПОВОЙ ПРОЕКТ  
409-15-105.87

Лист 2

Страница 3

		Наименование показателей	Код	Всего	Удельные показатели					
					на 1 м <sup>2</sup> общей площади	на 1 м <sup>3</sup> строительного объема	на расчетную единицу	на 1 млн. руб. СМР		
VIIA	Стоимость	Сметная стоимость, тыс. руб. (удельные показатели, руб.)	общая		СС01	244,18	140,22	21,08	488,36	
VIIБ			строительно-монтажных работ		СС02	155,59	89,34	13,43	311,18	
VIIГ			оборудования		СС03	88,59	87	65	177,18	
VIIД			общая с учетом условной привязки		СС10	295,3				
VIIЕ			трудоёмкость		ТР06	24385	14,00	2,11	49	156726
VIIЖ	продолжительность строительства, мес		ПС01	9						
VIIЗ	Материалоемкость	Цемент, т (удельные показатели, кг)	всего		РЦ01	265,97	150	20	530	1709,4
			приведенный к М-400		РЦ02	262,20	150	20	52	1685,2
			в том числе на индустриальные изделия		РЦ03	240,2	140	20	480	1543,8
		Сталь, т (удельные показатели, кг)	всего		РС01	28,92	16	2	60	185,9
			приведенная к классам А 1 и Ст 3		РС02	48,52	30	4	90	311,85
			в том числе на индустриальные изделия		РС03	31,10	20	3	60	199,88
		Бетон и железобетон, м <sup>3</sup> в том числе	всего		РБ01	859,01	0,49	0,074	1,72	5521
			монолитный		РБ02	386,4	0,22	0,03	0,77	2483
			сборный тяжелый		РБ04	472,61	0,27	0,04	0,95	3037,5
			сборный легкий		РБ05					
		Лесоматериалы, м <sup>3</sup>	всего		РЛ01	97,83	0,06	0,008	0,19	628,77
			приведенные к круглому лесу		РЛ02	65,22	0,04	0,005	0,13	419,18
		Кирпич, тыс. шт.		РК01	57,66	0,03	0,005	0,11	370,59	
		Стекло строительное, м <sup>2</sup>		РД01	118,49	0,07	0,010	0,24	761,5	
		Асбестоцемент, м <sup>2</sup>		РД02						
		Рулонные кровельные и гидроизоляционные материалы, м <sup>2</sup>		РД03	8782,63	5,04	0,76	17,56	56447	
		Трубы пластмассовые		м	РД04	164	0,07	0,01	0,27	1054
				т	РД05	0,12				
		Трубы стеклянные, м		РД06						
VIIА		Ресурсы на производственные и эксплуатационные нужды	Расход воды	холодной	расчетный	ЭВ13	14,67			
	годовой, м <sup>3</sup>				ЭВ14	3044				
	горячей			расчетный	ЭВ23	4,26				
				годовой, м <sup>3</sup>	ЭВ24	1299				

ЦЕХ ИЗГОТОВЛЕНИЯ НЕСТАНДАРТИЗИРОВАННОГО ОБОРУДОВАНИЯ  
С ПРОИЗВОДСТВЕННОЙ ПРОГРАММОЙ 500 ТЫС.РУБ. В ГОД  
ДЛЯ БАЗ АГРОПРОМЭНЕРГО  
СТЕНЫ ПАНЕЛЬНЫЕ

ТИПОВОЙ ПРОЕКТ  
409-15-105.87

Лист 2

Страница 4

	Наименование показателей	Код	Всего	Удельные показатели					
				на 1 м <sup>2</sup> общей площади	на 1 м <sup>3</sup> строительного объема	на расчетную единицу	на 1 млн. руб. СМР		
VILS	Расход пара	расчетный, кг/ч	ПС09						
		годовой, т	ПС07						
VILA	Расход сжатого воздуха	расчетный, м <sup>3</sup> /ч	ЭС02	21,6					
		годовой, м <sup>3</sup>	ЭС03	44811					
VILN	всего	расчетный,	кВт	ЭТ01	1037,43	0,59	0,09	2,07	
			ккал/ч	ЭТ14	892032	512,24	77,0	1784	
		годовой, (удельные показатели, ГДж)	ГДж	ЭТ21	3962,73	2,27	0,34	7,93	
			Гкал	ЭТ25	945,76	0,54	0,08	1,89	
		на отопление	расчетный,	кВт	ЭТ02	203,339	0,12	0,02	0,41
				ккал/ч	ЭТ15	174840	100,40	15,09	349,68
	годовой, (удельные показатели, ГДж)		ГДж	ЭТ22	1495,6	0,86	0,13	2,99	
			Гкал	ЭТ26	356,95	0,20	0,03	0,71	
	в том числе	на вентиляцию	расчетный,	кВт	ЭТ03	623,01	0,36	0,05	1,25
				ккал/ч	ЭТ16	535692	307,62	46,25	1071,4
		годовой, (удельные показатели, ГДж)	ГДж	ЭТ23	2155,84	1,24	0,19	4,31	
			Гкал	ЭТ27	514,52	0,29	0,04	1,03	
на горячее водоснабжение	расчетный,	кВт	ЭТ04	211,085	0,12	0,02	0,42		
		ккал/ч	ЭТ17	181500	104,22	15,67	363		
	годовой, (удельные показатели, ГДж)	ГДж	ЭТ24	311,27	0,18	0,03	0,62		
		Гкал	ЭТ28	74,29	0,04	0,006	0,15		
VILI	Канализационные стоки, расчетный, м <sup>3</sup> /сут.		ЭК01	15,08					
VILJ	Расход газа	расчетный, м <sup>3</sup> /ч	ЭГ01						
		годовой, м <sup>3</sup>	ЭГ02						
VILL	Расход электроэнергии, годовой, кВт·ч (удельные показатели, кВт·ч)		ПС08	166,2	0,09	0,01	0,33		
VILK	Потребная электрическая мощность, кВт		ЭМ01	117					

ЦЕХ ИЗГОТОВЛЕНИЯ НЕСТАНДАРТИЗИРОВАННОГО ОБОРУДОВАНИЯ  
С ПРОИЗВОДСТВЕННОЙ ПРОГРАММОЙ 500 ТЫС.РУБ. В ГОД  
ДЛЯ БАЗ АГРОПРОМЭНЕРГО  
СТЕНЫ ПАНЕЛЬНЫЕ

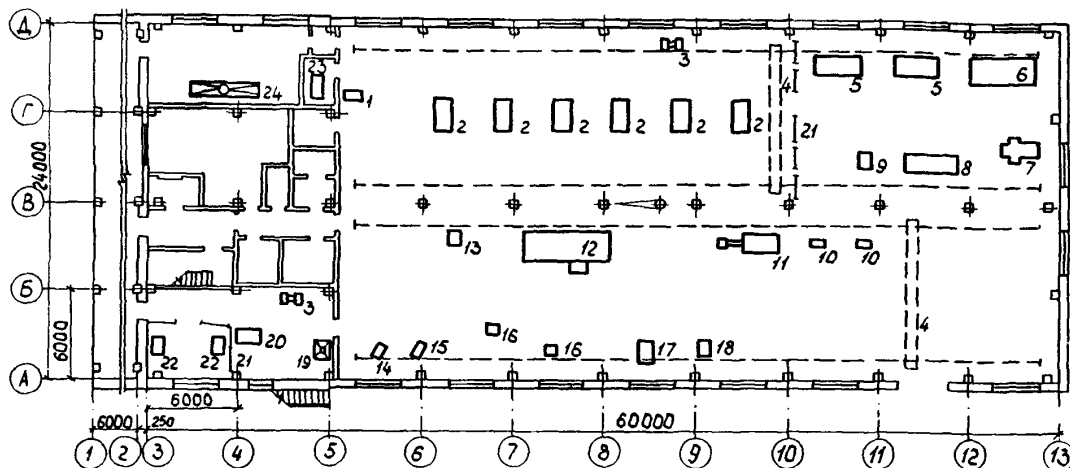
ТИПОВОЙ ПРОЕКТ  
409-15-105.87

Лист 3  
Страница 5

## ЭКСПЛИКАЦИЯ ПОМЕЩЕНИЙ

Но- мер	Наименование	Площадь, м <sup>2</sup>	Но- мер	Наименование	Площадь, м <sup>2</sup>
I	Участок подготовительных и сборочных работ	1145	I2	Умывальная - курительная	6
2	Кладовая инструментально-раздаточная	I3	I3	Тамбур	5
3	Участок кузнечно-сварочный	73	I4	Коридор	11
4	Навес	I4I	I5	Вестибюль	10
5	Участок окраски	58	I6	Венткамера	70
6	Компрессорная	7	I7	Комната ИТР	16
7	Электрощитовая	9	I8	Мужской гардероб уличной, домашней и спец.одежды	55
8	Индивидуальный тепловой пункт	7	I9	Душевая	19
9	Комната приема пищи и красный уголок	47	20	Преддушевая	10
10	Мужская уборная	I2	21	Коридор	16
11	Женская уборная	4	22	Кладовая чистой одежды	2
			23	Кладовая грязной одежды	2
			24	Тамбур-шлюз	3

## ПЛАН РАЗМЕЩЕНИЯ ТЕХНОЛОГИЧЕСКОГО ОБОРУДОВАНИЯ



## ЭКСПЛИКАЦИЯ ОБОРУДОВАНИЯ

Поз.	Наименование	Кол.	Поз.	Наименование	Кол.
I	Машина сварочная МТР-1201УХЛ4	I	6	Станок токарно-винторезный 1М63Б	I
2	Плита разметочная ГОСТ 10905-86	6	7	Станок горизонтально-фрезерный 6Т80	I
3	Станок точношлифовальный 3К634	2	8	Станок токарно-винторезный ИТ-1ГМ	I
4	Кран подвесной ГОСТ 7890-73	2	9	Станок вертикально-сверлильный 2Г125	I
5	Станок токарно-винторезный 1В62Г	2	10	Кран консольно-поворотный	I

ЦЕХ ИЗГОТОВЛЕНИЯ НЕСТАНДАРТИЗИРОВАННОГО ОБОРУДОВАНИЯ  
С ПРОИЗВОДСТВЕННОЙ ПРОГРАММОЙ 500 ТЫС. РУБ. В ГОД  
ДЛЯ БАЗ АГРОПРОМЭНЕРГО  
СТЕНЫ ПАНЕЛЬНЫЕ

ТИПОВОЙ ПРОЕКТ  
409-15-105.87

Лист 3

Страница 6

Поз.	Наименование	Кол.	Поз.	Наименование	Кол.
11	Ножницы кривошипные листовые НА 3121	1	18	Ножницы комбинированные НВ 51-21	1
12	Машина листогибная 3-х вал- ковая И2220Б	1	19	Горн кузнечный на один огонь Р923	1
13	Пресс однокривошипный КД 2118А	1	20	Молот ковочный пневматический МА 4129А	1
14	Механизм для нарезки резьбы ВМС-2а	1	21	Щит для сварочных работ 0903	9
15	Механизм для высечки седловин СТД-112	1	22	Стол для эл.сварочных работ ОКС-7523	2
16	Механизм трубогибочный ВМС-28М	2	23	Компрессор 155-2В5	1
17	Пила ножовочная 8725	1	24	Гидрофильтр 7107	1

#### Д2ВА СТРОИТЕЛЬНЫЕ КОНСТРУКЦИИ И ИЗДЕЛИЯ

Фундаменты под колонны - монолитные ж.-б. по серии 1.412-1/77, под кирпичные стены - ленточные монолитные из бетона класса В7,5

Фундаментные бычки - сборные ж.-б. по серии 1.415-1, вып.1; типоразмеров - 4

Колонны - сборные ж.-б. по серии 1.423-3, вып.1; типоразмеров - 6

Балки - сборные ж.-б. по серии 1.462.1-10/80, вып.1; типоразмеров -1; по серии 1.462.1-1/81, вып.1; типоразмеров - 1

Стены - панели из легкого бетона по серии 1.С30.1-1, вып.1; типоразмеров - 18

Перекрытие - сборные ж.-б. плиты по серии 1.141-1, вып.57; типоразмеров -1; по серии 1.141-1, вып.60; типоразмеров -2; по серии 1.141-1, вып.64; типоразмеров - 3

Покрытие - сборные ж.-б. плиты по ГОСТ 22701.1-77; типоразмеров -1; по ГОСТ 22701.2-77; типоразмеров - 1; по ГОСТ 22701.3-77; типоразмеров - 1; по серии 1.465.1-7/84, вып.1, типоразмеров -1

Лестница - сборная ж.-б. по серии 1.251-1-4, вып.1, металлическая по серии 1.450.3-3, вып.2

Крыша - рулонная 4-х слойная с утеплителем  $\rho = 400$  кг/м<sup>3</sup> из ячеистого бетона

Полы - бетон, цемент, линолеум, керамическая плитка, асфальтобетон

Окна - деревянные по ГОСТ 12506-81; типоразмеров -2

Двери - деревянные по ГОСТ 6629-74; типоразмеров - 2; ГОСТ 14624-84; типоразмеров - 5; по ГОСТ 24698-81; типоразмеров-1

Ворота - металлические по серии 1.435.9-17, вып.1; типоразмеров - 1

Наибольшая масса монтажного элемента (балка) - 4,5т

#### Н5УА ОТДЕЛКА НАРУЖНАЯ

Кирпичные вставки с расшивкой швов

#### ВНУТРЕННЯЯ

Затирка швов, известковая, клеевая, масляная окраска, штукатурка, облицовка керамической плиткой

#### С3ГА ИНЖЕНЕРНОЕ ОБОРУДОВАНИЕ

Водопровод - объединенный: хозяйственно-питьевой и производственный.

Напор на вводе - 15м

Канализация бытовая и производственная в наружные сети

Отопление - водяное от наружных сетей, теплоноситель - вода с параметрами 150-70°C

Вентиляция - приточно-вытяжная с механическим и естественным побуждением

Горячее водоснабжение - централизованное

Электроснабжение - от внешних сетей напряжением 380/220В

Слаботочные устройства - телефонная связь, автоматическая пожарная сигнализация

Ж30В СКОРОСТНОЙ НАПОР ВЕТРА -  $\frac{23 \text{ кгс/м}^2}{0,23 \text{ кПа}}$

Ж30В ВЕС СНЕГОВОГО ПОКРОВА -  $\frac{100 \text{ кгс/м}^2}{0,98 \text{ кПа}}$

Г2С0 СТЕПЕНЬ ОГНЕСТОЙКОСТИ - П

Г2ВВ КЛИМАТИЧЕСКИЕ РАЙОНЫ И ПОДРАЙОН СССР - П; Ш; IV

Н1ВВ РАСЧЕТНАЯ ТЕМПЕРАТУРА НАРУЖНОГО ВОЗДУХА - минус 30°C

Г2ЕЕ ИНЖЕНЕРНО-ГЕОЛОГИЧЕСКИЕ УСЛОВИЯ - обычные

ЦЕХ ИЗГОТОВЛЕНИЯ НЕСТАНДАРТИЗИРОВАННОГО ОБОРУДОВАНИЯ  
С ПРОИЗВОДСТВЕННОЙ ПРОГРАММОЙ 500 ТЫС.РУБ. В ГОД  
ДЛЯ БАЗ АГРОПРОМЭНЕРГО  
СТЕНЫ ПАНЕЛЬНЫЕ

ТИПОВОЙ ПРОЕКТ  
409-15-105.87

Лист 4

Страница 7

### ГЗРТ ТЕХНОЛОГИЧЕСКИЙ ПРОЦЕСС

Производственная деятельность цеха для изготовления нестандартизированного оборудования предусматривается в составе областного предприятия "Агропромэнерго".

Цех предназначен для изготовления широкой номенклатуры нестандартизированного оборудования, трубопроводных заготовок, производственного инвентаря, проведения работ по подготовке к монтажу теплоэнергетического оборудования на предприятиях агропрома.

В соответствии заданной программы в цехе запроектированы следующие участки: подготовительных и сборочных работ, кузнечно-сварочный, окраски.

Механизация подъемно-транспортных работ осуществляется подвесными кран-балками, консольно-поворотным краном и ручными тележками.

### ДОПОЛНИТЕЛЬНЫЕ ДАННЫЕ

Сметная документация составлена в нормах и ценах 1984 г.  
За расчетный показатель принята - I тыс.руб.  
(Всего расчетных показателей - 500 тыс.руб.)

### В7ЕА СОСТАВ ПРОЕКТНОЙ ДОКУМЕНТАЦИИ

Альбом I - Общая пояснительная записка. Технология производства.  
Архитектурные решения. Конструкции железобетонные.  
Внутренние водопровод и канализация. Столешки и вентиляция.  
Силовое электрооборудование. Автоматизация отопления и вентиляции.  
Связь и сигнализация. Пожарная сигнализация

Альбом 2 - Строительные изделия

Альбом 3 - Задание заводу на изготовление щитов

Альбом 4 - Спецификации оборудования

Альбом 5 - Ведомости потребности в материалах

Альбом 6 - Сметы

Объем проектных материалов, приведенных к формату А4 - 956 форматок

В7ВА АВТОР ПРОЕКТА Гипроагротехпром, 153648, г.Иваново, пер.Семеновского, 10

В7НА УТВЕРЖДЕНИЕ Утвержден и введен в действие Гипроагротехпромом, приказ от 1.10.87г. № 461.  
Срок действия 1992 г.

В7КА ПОСТАВЩИК Киевский ф-л ЦИТП-252057, Киев, 57, ул.Эжена Потье, 12

Инв. № 22588

Катал.л. № 059767