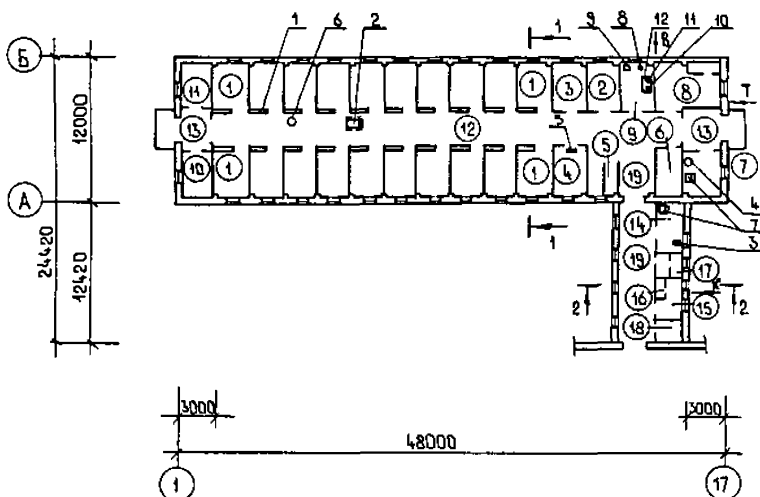
	<p align="center">СТРОИТЕЛЬНЫЙ КАТАЛОГ Часть 2 ТИПОВЫЕ ПРОЕКТЫ ПРЕДПРИЯТИЯ, ЗДАНИЯ И СООРУЖЕНИЯ</p>	804-2-55.88
<p align="center">СССР</p>	<p align="center">КОНИЮННА НА 20 СПОРТИВНЫХ ЛОШАДЕЙ</p>	УДК 728.96:631.223.9
<p align="center">ЦИТП</p>		
<p align="center">АПРЕЛЬ 1989</p>	<p align="center">ТИПОВОЙ ПРОЕКТ</p>	<p align="center">На 7 страницах Страница 1</p>

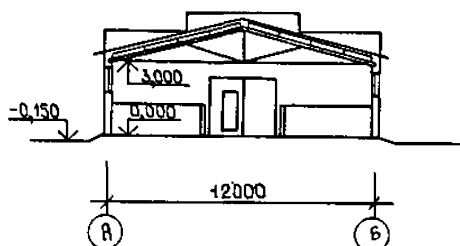
Ф А С А Д I - I 7



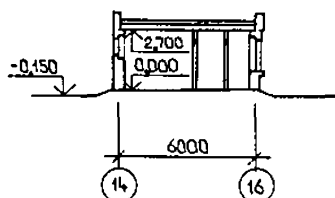
П Л А Н Н А О Т М . 0 , 0 0 0



Р А З Р Е З I - I



Р А З Р Е З 2 - 2



КОНЬИ НА 20 СПОРТИВНЫХ ЛОШАДЕЙ

ТИПОВОЙ ПРОЕКТ

804-2-55.88

Страница 2

ЭКСПЛИКАЦИЯ ПОМЕЩЕНИЙ

Но- мер	Наименование	Площадь, м ²	Но- мер	Наименование	Площадь, м ²
	Конюшня		II	Помещение для подстилки	9,40
I	Денник для содержания спортив- ных лошадей	245,20	I2	Кормонавозный проход	123,60
2	Душевой денник	II,30	I3	Тамбур	17,40
3	Денник для обсушки лошадей	II,30		Галерея	
4	Санитарный денник	II,30	I4	Веталтека	10,40
5	Стойла	5,50	I5	Гардеробная	6,60
6	Сборочно-инвентарная	8,00	I6	Душевая	1,50
7	Дежурное помещение	II,20	I7	Санузел	3,30
8	Венткамера	20,80	I8	Помещение для хранения убороч- ного инвентаря	4,80
9	Шорная мастерская	II,30	I9	Коридор	55,30
10	Фуражная	9,40			

ЭКСПЛИКАЦИЯ ОБОРУДОВАНИЯ

Поз.	Наименование и марка	Кол.	Поз.	Наименование и марка	Кол.
I	Поялка ПА-IA	20	8	Машина сверлильная ПЭ1031-I	I
2	Тележка ручная ТУ-300	2	9	Машина швейная 23AM	I
3	Стерилизатор СЗВ-I	I	I0	Станок наст.-сверлильный 2MII2	I
4	Электрокипятильник КИЭ-25M	I	I1	Точило электрическое БЗ71-V2	I
5	Облучатель ОБН-150	3	I2	Верстак слесарный ОРГ-I468- -01-060H	I
6	Пылесос "Буран 5M"	4			
7	Холодильник ЗИЛ КШ-260	2			

D2BA СТРОИТЕЛЬНЫЕ КОНСТРУКЦИИ И ИЗДЕЛИЯ

Фундаменты - монолитные из бетона клас-
са В 3,5.

Стены и перегородки - из кирпича М75
ГОСТ 530-80.

Фермы - металлодеревянные серии I.063.9-2.
Типоразмеров - I.

Покрытие - плиты с деревянным каркасом
по серии I.865-2 вып.2. Типоразмеров-I,
сборные железобетонные панели серии I.141-
-I вып.63. Типоразмеров - I.

Крыша - рулонная и волнистые асбестоце-
ментные листы унифицированного профиля
ГОСТ 16233-77*.

Полы - асфальтовые, бетонные, линолеумные
и из керамической плитки.

Окна - по ГОСТ 12506-81. Типоразмеров-2,
по ГОСТ 11214-86. Типоразмеров - I.

Двери - по ГОСТ 14624-84. Типоразмеров-I,
по ГОСТ 6629-74*. Типоразмеров - 4, по
серия 2.435-6 вып. I. Типоразмеров - I.

КОНЬШНЯ НА 20 СПОРТИВНЫХ ЛОШАДЕЙ		ТИПОВОЙ ПРОЕКТ 804-2-55.88	Страница 3
	Ворота - по ГОСТ 18853-73 ^ж . Типоразмеров-2.	Канализация - хозяйственно-бытовая в наружную сеть.	
	Наибольшая масса монтажного элемента (плита покрытия) - 2,1 т.	Отопление - центральное водяное. Температура теплоносителя 150-70°C. Нагревательные приборы - конвекторы "Комфорт-20".	
Н5UA	ОТДЕЛКА		
	НАРУЖНАЯ	Вентиляция - приточная механическая с подогревом воздуха, вытяжная - естественная.	
	Облицовка лепным красным и силикатным кирпичом в расшивкой швов.		
	ВНУТРЕННЯЯ	Горячее водоснабжение - централизованное. Напор на вводе 7,0 м.	
	Известковая окраска, окраска эмалью, облицовка глазурованной плиткой.		
С3GA	ИНЖЕНЕРНОЕ ОБОРУДОВАНИЕ	Электроснабжение - от низковольтных сетей напряжением 380/220 В.	
	Водопровод - объединенный: хозяйственно-питьевой и производственный. Напор на вводе 9,8 м.	Слаботочные устройства - диспетчерская связь.	
J30B	НОРМАТИВНОЕ ЗНАЧЕНИЕ - <u>0,30 кПа</u> ВЕТРОВОГО ДАВЛЕНИЯ 30 кгс/м ²	J30B НОРМАТИВНОЕ ЗНАЧЕНИЕ - <u>1,0 кПа</u> ВЕСА СНЕГОВОГО ПОКРОВА 100 кгс/м ²	
R2CO	СТЕПЕНЬ ОГНЕСТОЙКОСТИ - третья	G2EE ИНЖЕНЕРНО-ГЕОЛОГИЧЕСКИЕ УСЛОВИЯ - обычные	
N1BD	РАСЧЕТНАЯ ТЕМПЕРАТУРА НАРУЖНОГО ВОЗДУХА - минус 30°C	G2DD КЛИМАТИЧЕСКИЕ РАЙОНЫ СССР - I, II, III	
G3DT	ТЕХНОЛОГИЧЕСКИЙ ПРОЦЕСС		
	<p>Конюшня входит в состав "Конно-спортивной школы на 20 лошадей" и предназначена для содержания спортивных лошадей. Лошади содержатся в денниках на асфальтовых полах с подстилкой. Площадь денника - 12,0 м².</p> <p>В денниках установлены кормушки для грубых, сочных, концентрированных и минеральных кормов и автопоилки ПА-1А с индивидуальными вентилями.</p> <p>При конюшне предусмотрены индивидуальные палдоки из расчета 10...15% поголовья лошадей при площади 400 м²/голову. Использование палдоков предусмотрено по графику.</p> <p>Спортивные лошади поступают из хозяйств, занимающихся выращиванием и подготовкой спортивных лошадей в возрасте 3,5...4 лет и старше. Все лошади по прибытию в конюшню проходят карантин и подвергаются комплексному зооветеринарному осмотру.</p> <p>Кормление спортивных лошадей строго индивидуальное и осуществляется из кормушек, установленных в денниках.</p> <p>Раздача кормов и подстилки в конюшне производится вручную из тележек ТУ-300.</p> <p>Пневмомеханическая чистка лошадей осуществляется щетками и пылесосами "Буран 5М". После окончания утренних и вечерних тренировочных занятий лошади подвергаются купке под душем с последующей обсушкой.</p> <p>Уборка навоза из денников производится ежедневно вручную с последующей погрузкой его в тележку и вывозом в навозохранилище. С палдоков навоз убирается общехозяйственным погрузчиком-бульдозером.</p>		

КОНИЮНН НА 20 СПОРТИВНЫХ ЛОШАДЕЙ

ТИПОВОЙ ПРОЕКТ

804-2-55.88

Страница 4

VIWA

ТЕХНИКО-ЭКОНОМИЧЕСКИЕ ДАННЫЕ И ПОКАЗАТЕЛИ

Наименование показателей				Код	Теховая проектная документация			Примечание	
					Всего	Удельные показатели			
						на 1 м ² общей площади на 1 м ² строительного объема	на расчетную единицу		на 1 млн. руб. СМГ
G3DB	Мощность предприятий	Единица мощности	СКОТОМЕСТО		EA05	I			
			в натуральном выражении		EA07				
			в оловых лвах, тыс. руб.		EA08				
		Коллективное предприятие	Мощность СКОТОМЕСТО		EP06	20			
			в натуральном выражении		EP09				
			в оловых лвах, тыс. руб.		EP10				
	Производственная программа	Затраты производства (себестоимость), тыс. руб. (удельные показатели на 1 руб. товарной продукции, коп.)			СП02				
		Прибыль (годовая), тыс. руб. (удельные показатели на 1 руб. товарной продукции, коп.)			СП07				
		Уровень рентабельности (прибыль к себестоимости), %			СП03				
		Срок окупаемости капиталовложений (сметной стоимости), год			СП04				
Приведенные затраты, тыс. руб. (удельные показатели, руб.)			СП06	192,95	9647,5				
Уровень механизации и автоматизации производственных процессов, %			MT11	58					
Удельный вес рабочих, занятых ручным трудом, %			MA62	80					
Трудоемкость изготовленной продукции (годовая), чел.-ч.			TP07	10470	523,5				
Производительность труда		годовой выпуск продукции на одного работающего, тыс. руб.			MT06				
		то же, в натуральном выражении			MT07				
G3DD	Численность работников чел.	общая		MT02	5				
		в том числе	рабочих	MT03	4				
			в наиболее многочисленную смену	MT04	4				
	количество рабочих дней в году			MT08	365				
	количество смен в сутки			MT01	I				
	продолжительность смены, ч.			MT09	7				
	коэффициент сменности по рабочим			MT05	I				
	коэффициент загрузки оборудования			MT10	0,4				
	G3OC	Техническая характеристика	площадь, м ²	застройки		XP01	701	35,05	
	G3OB			общая		XP02	638	31,9	
в том числе				подземной части	XP03				
				застройки (бытовых) помещений	XP09				
G3NB	общая			XB01	2821	141,05			
	в том числе	подземной части	XB02						
		застройки (бытовых) помещений	XB03						

КОНИЮШНЯ НА 20 СПОРТИВНЫХ ЛОШАДЕЙ				ТИПОВОЙ ПРОЕКТ 804-2-55.88		Страница 5		
VIIA VIIB VIIC VIIO	Стоимость	Наименование показателей		Код	Типовая проектная документация			Примечание
					Всего	Удельные показатели		
						на 1 м ² общей площади на 1 м ² строительного объема	на расчетную единицу	
VIIA	Удельная стоимость, тыс. руб. (удельные показатели, руб.)	общая		СС01	59,84		2992,0	
VIIIB		в том числе	строительно-монтажных работ	СС02	56,69	88,86		
VIIC			оборудования	СС03	3,15			
VIIO			общая с учетом условной привязки		СС10			
VIIF	Трудоемкость	нормативная трудоемкость, чел.-ч		ТРО8	8080		404,0	
		трудозатраты построенные, чел.-ч		ТРО6				
VIIK	Материаловое	Цена, т (удельные показатели, кг)	всего	РЦ01	30,7	48,1	1535	541542
приведенный к М400			РЦ02	28,6	44,8	1430	504498	
в том числе на индустриальные изделия			РЦ03	4,2	6,6	210	74087	
Сталь, т (удельные показатели, кг)		всего	РС01	12,42	19,5	621	219086	
		приведенная к классу А-1 и Ст3	РС02	11,3	17,7	565	199325	
		в том числе на индустриальные изделия	РС03	3,01	4,7	150,5	53096	
Бетон и железобетон, м ³ (в том числе)		всего	РБ01	99,7	0,16	5,0	1758,7	
		моноклассовый	РБ02	84,7	0,13	4,2		
		оборудованный тяжелый	РБ04	15,0	0,02	0,8	264,6	
		оборудованный легкий	РБ05					
Лесоматериалы, м ³		всего	РЛ01	53,7	0,08	2,7	947,3	
		приведенные к круглому лесу	РЛ02	80,1	0,13	4,0	1412,9	
Кирпич, тыс. шт.			РК01	47,2	0,07	2,4	832,6	
Стекло строительное, м ²			РД01	60	0,09	3,0	1058,4	
Асбестоцемент, м ²			РД02	1141	1,79	57,1	20127	
Рулонные кровельные и гидроизоляционные материалы, м ²			РГ03	888,0	1,39	44,4	15664,1	
Трубы пластиковые		м	РД04					
		г	РД05					
Трубы стальные, м			РД06					
VIIH		Расход воды	холодной	расчетный	м ³ /сут	ЗВ13	1,4	0,002
				л/с	ЗВ11	0,75	0,001	0,038
	горячей		годовой, м ³		ЗВ14	511	0,801	25,6
			расчетный	м ³ /сут	ЗВ23	0,43	0,001	0,022
				л/с	ЗВ21	0,42	0,001	0,021
			годовой м ³		ЗВ24	157	0,246	7,85

КОНЬСЕН НА 20 СПОРТИВНЫХ ЛОШАДЕЙ

ТИПОВОЙ ПРОЕКТ
804-2-55.88

Страница 6

	Наименование показателей	Код	Типовая проектная документация			Примечание				
			Всего	Удельные показатели						
				на 1 м ² общей площади	на расчетную площадь		на 1 млн руб. СМР			
VILS	Расход пара	расчетный, кг/ч	ПС09							
		годовой, т	ПС07							
VILA	Расход сырого воздуха	расчетный, м ³ /ч	ЭС02							
		годовой, м ³	ЭС03							
VILN	Расход тепла в том числе	на отопление	расчетный,	кВт	ЭТ01	76,0	0,119	3,8		
				ккал/ч	ЭТ14	65340	102,4	3267		
		годовой, (удельные показатели, ГДж)	ГДж	ЭТ21	506,6	0,794	25,3			
			Гкал	ЭТ25	120,9					
		на отопление	расчетный,	кВт	ЭТ02	26,8	0,042	1,3		
				ккал/ч	ЭТ15	23030	36,1	1151,5		
годовой, (удельные показатели, ГДж)	ГДж	ЭТ22	281,6	0,44	14,1					
	Гкал	ЭТ26	67,2							
на вентиляция	расчетный,	кВт	ЭТ03	29,4	0,05	1,5				
		ккал/ч	ЭТ16	25310	39,7	1265,5				
годовой, (удельные показатели, ГДж)	ГДж	ЭТ23	192,3	0,3	9,6					
	Гкал	ЭТ27	45,9							
на горячее водоснабжение	расчетный,	кВт	ЭТ04	19,8	0,03	0,99				
		ккал/ч	ЭТ17	17000	26,6	850				
годовой, (удельные показатели, ГДж)	ГДж	ЭТ24	32,7	0,051	1,6					
	Гкал	ЭТ28	7,8							
VILJ	Канализационные стоки, расчетный, м ³ /сут.		ЭК01	0,83	0,001	0,042				
VILJ	Расход газа	расчетный, м ³ /ч	ЭГ01							
		годовой, м ³	ЭГ02							
VILL	Расход электроэнергии, годовой, МВт·ч (удельные показатели, кВт·ч)		ПС08	9,96	15,61	497,9				
VILK	Потребная электрическая мощность, кВт		ЭМ01	11,6		0,58				
VICD	Продолжительность строительства, мес.		ПС01	4						

КОНЮШНЯ НА 20 СПОРТИВНЫХ ЛОШАДЕЙ

ТИПОВОЙ ПРОЕКТ

804-2-55.88

Страница 7

ДОПОЛНИТЕЛЬНЫЕ ДАННЫЕ

Сметная документация составлена в ценах в нормах 1984 года (в базисных ценах).

За расчетную единицу принято I скотоместо. Всего расчетных единиц - 20.

В проекте разработаны падоки для лошадей с общей сметной стоимостью строительства 1,64 тыс. руб.

Проект разработан взамен Т.П. 291-I-28/78.

ВУЕА СОСТАВ ПРОЕКТНОЙ ДОКУМЕНТАЦИИ

Альбом 1 - ПЗ Пояснительная записка

Альбом 2 - ТХ Технология производства

АС Архитектурно-строительные решения

ОВ Отопление и вентиляция

ВК Внутренние водопровод и канализация

ЭМ Силовое электрооборудование и электрическое освещение

ССИ Слаботочные устройства

СО Спецификации оборудования

Альбом 3 - С Сметы

ВМ Ведомости потребности в материалах

Объем проектных материалов, приведенных к формату А4 - 432 форматки

В7ВА АВТОР ПРОЕКТА Гипропиовцепром, 720391, Фрунзе, Ю, ул.Московская, 172

В7НА УТВЕРЖДЕНИЕ Утвержден Госагропромом СССР, письмо от 24.II.88г. № 805-42/150. Введен в действие Гипропиовцепромом, приказ от 01.I2.88 № 122. Срок действия - 1993 год.

В7КА ПОСТАВЩИК Казахский филиал ЦИПЦ, 480010, Алма-Ата, Ю, проспект Абая, 50а