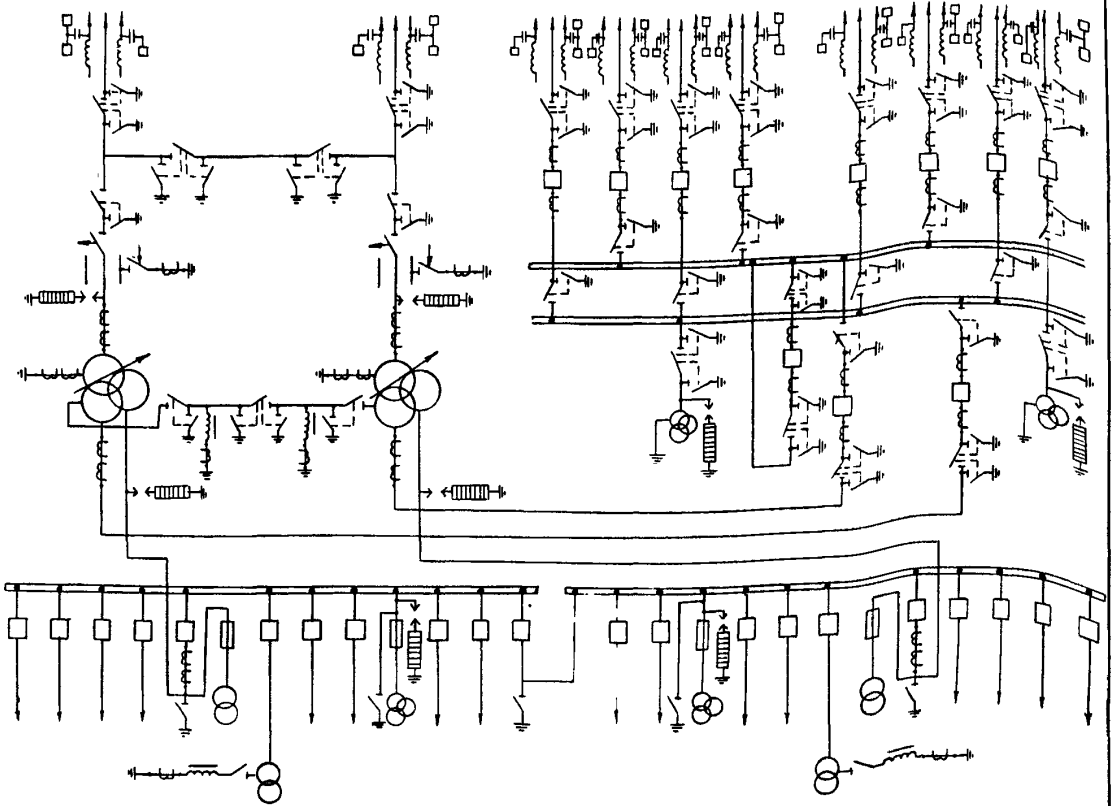
	<p>ПОДСТАНЦИИ 220 КВ ПО УПРОЩЕННЫМ СХЕМАМ С ТРАНСФОРМАТОРАМИ ДО 125 МВ.А. ПС 220/35/10(6) КВ. ТРАНСФОРМАТОРЫ 2x25 МВ.А</p>	<p>ПАСПОРТ ТИПОВОЙ ПРОЕКТ № 407-3-270 У/К 621.311.4</p>
<p>ЧАСТЬ 2 Раздел 4 Группа 407-3</p>	<p>Область применения: районы с обычными геологическими условиями, расчетной температурой наружного воздуха -40°C. Вес снегового покрова до $1,5 \text{ кН/м}^2$ (150 кгс/м^2) Скоростной напор ветра -450 Н/м^2 (45 кгс/м^2)</p>	<p>Разработан Северо-Западным отделением института "Энергосетьпроект" 193036, Ленинград, Невский пр. III/3 Утвержден Минэнерго СССР протоколом № 42 от 19.06.1978г. Введен в действие институтом "Энергосетьпроект" протокол № 76 от 26.09.79 с дополнением от 15.12.80 г. Действует с июня 1981 г. (И-6-81)</p>

ГЛАВНАЯ СХЕМА ЭЛЕКТРИЧЕСКИХ СОЕДИНЕНИЙ ПОДСТАНЦИИ
220/35/10(6) КВ С ТРАНСФОРМАТОРАМИ МОЩНОСТЬЮ ДО 40 МВ.А





СЕВЕРО-ЗАПАДНОЕ
ОТДЕЛЕНИЕ ИНСТИТУТА
"ЭНЕРГОСЕТЬПРОЕКТ"

ПОДСТАНЦИИ 220 КВ ПО УПРОЩЕННЫМ
СХЕМАМ С ТРАНСФОРМАТОРАМИ ПО
125 МВ.А. ПС 220/35/10(6) КВ.
ТРАНСФОРМАТОРЫ 2x25 МВ.А

ТИПОВОЙ ПРОЕКТ
№ 407-3-270

ПАСПОРТ
ЛИСТ 2

ОПИСАНИЕ ПРОЕКТА

Целью настоящего проекта явилась разработка типовых компоновочных и строительных решений подстанции 220/35/10(6) кВ для упрощенных схем на стороне ВН с трансформаторами до 40 МВ.А с учетом индустриализации и максимального снижения строительных и монтажных работ

ОСНОВНЫЕ ПОКАЗАТЕЛИ			СТРОИТЕЛЬНЫЕ КОНСТРУКЦИИ
ПЛОЩАДЬ			
Застройки	м ²	8000	Стойки железобетонные
РАСХОД МАТЕРИАЛОВ			вибрированные типа ВС
Стали	т	113,0	по серии 3.407.102
Стали приведенной к ст.3	"-	135,4	выпуск I типоразмеров - 2
на расчетную единицу	"-	2,71	Опоры под оборудование -
Цементы	"-	62,4	стойки сборные, железобетонные
Цементы приведенного к М400	"-	34,5	по серии 3.407-102
на расчетную единицу	"-	0,69	выпуск I типоразмеров - 5
Железобетона	м ³	418,2	
в т.ч. сборного	м ³	395,2	
СМЕТНАЯ СТОИМОСТЬ			
Общая	тыс.руб.	485,69	
на расчетную единицу	"-	9,71	
Строительно-монтажных работ	"-	145,89	
Оборудования	"-	339,8	
ТРУДОВЫЕ ЗАТРАТЫ			
На подстанцию	ч/дн	5030,87	
на расчетную единицу	"-	100,6	
ЭКСПЛУАТАЦИОННЫЕ ПОКАЗАТЕЛИ			
Потребляемая мощность электроэнергии на собственные нужды	кВт	185	

ДОПОЛНИТЕЛЬНЫЕ ДАННЫЕ

За расчетную единицу принят I МВ.А установленной мощности. Расчетных единиц - 50. Проектом предусматривается замена указанного трансформатора на 2x40 МВ.А. В проекте не учтены затраты на релейную защиту, контрольные кабели и в/ч связь. Срок действия типового проекта № 407-3-270 1987 г.

СОСТАВ ПРОЕКТА

- Альбом I - Пояснительная записка и указания по применению (применен из проекта № 407-3-269)
- Альбом II - Общие электротехнические чертежи
- Альбом III - Установочные чертежи оборудования и электроконструкции (применен из проекта № 407-3-269)
- Альбом IV - Строительные чертежи и горизонтальная планировка ПС
- Альбом V - Сметы
- Альбом VI - Заказные спецификации

Примененные типовые проекты:

Типовой проект 407-3-235 "Общеподстанционные пункты управления типов I-IV, VI из унифицированных конструкций". Альбомы У, У1, У2.

(Распространитель Свердловский филиал ЦИТИ)

Объем проектных материалов 438 форматок

Проект распространяется:
ВЦНИ и НИИ Энергосетьпроект
107844 Москва 2-ая Бауманская 7

Паспорт № 044138