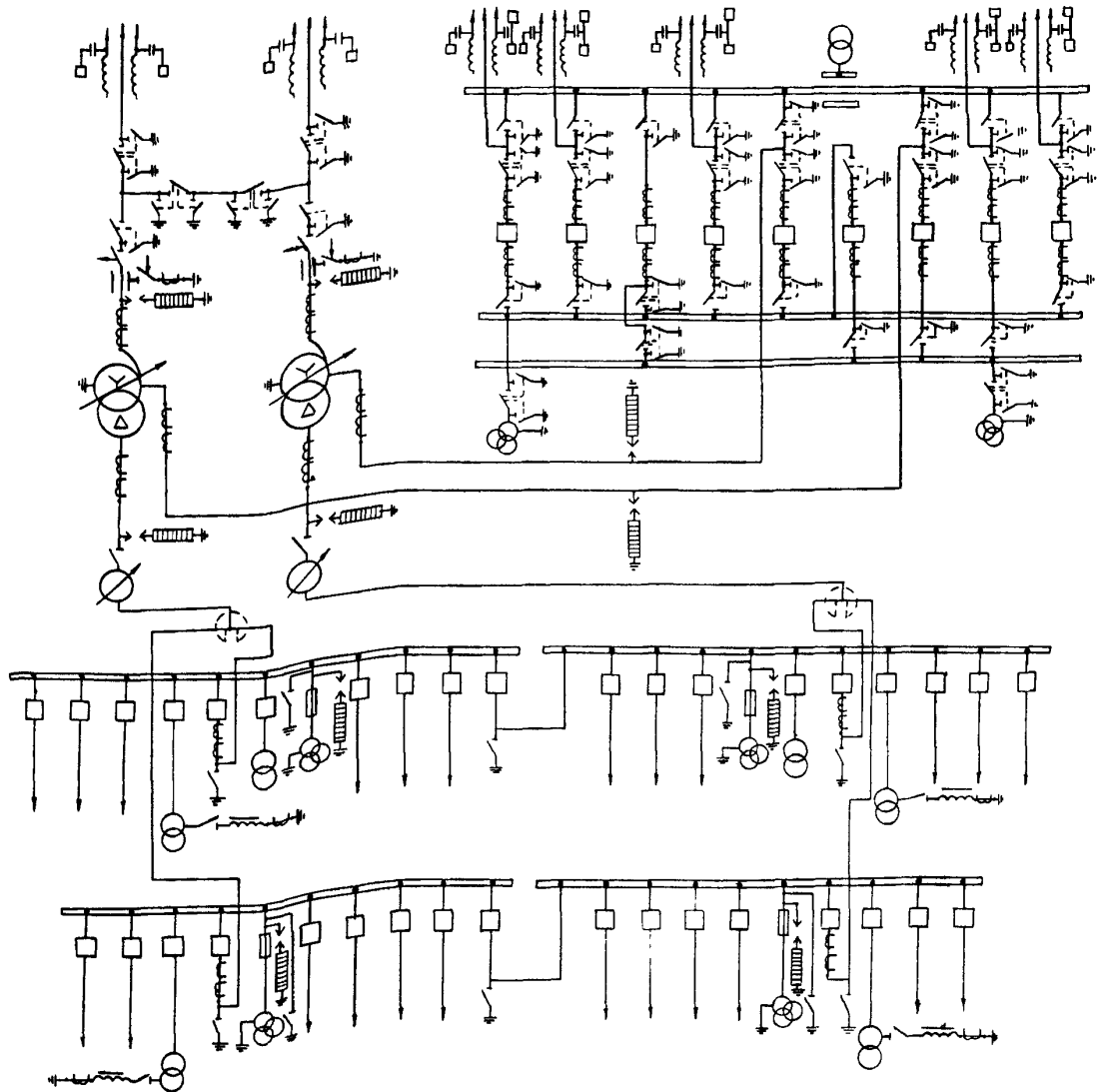
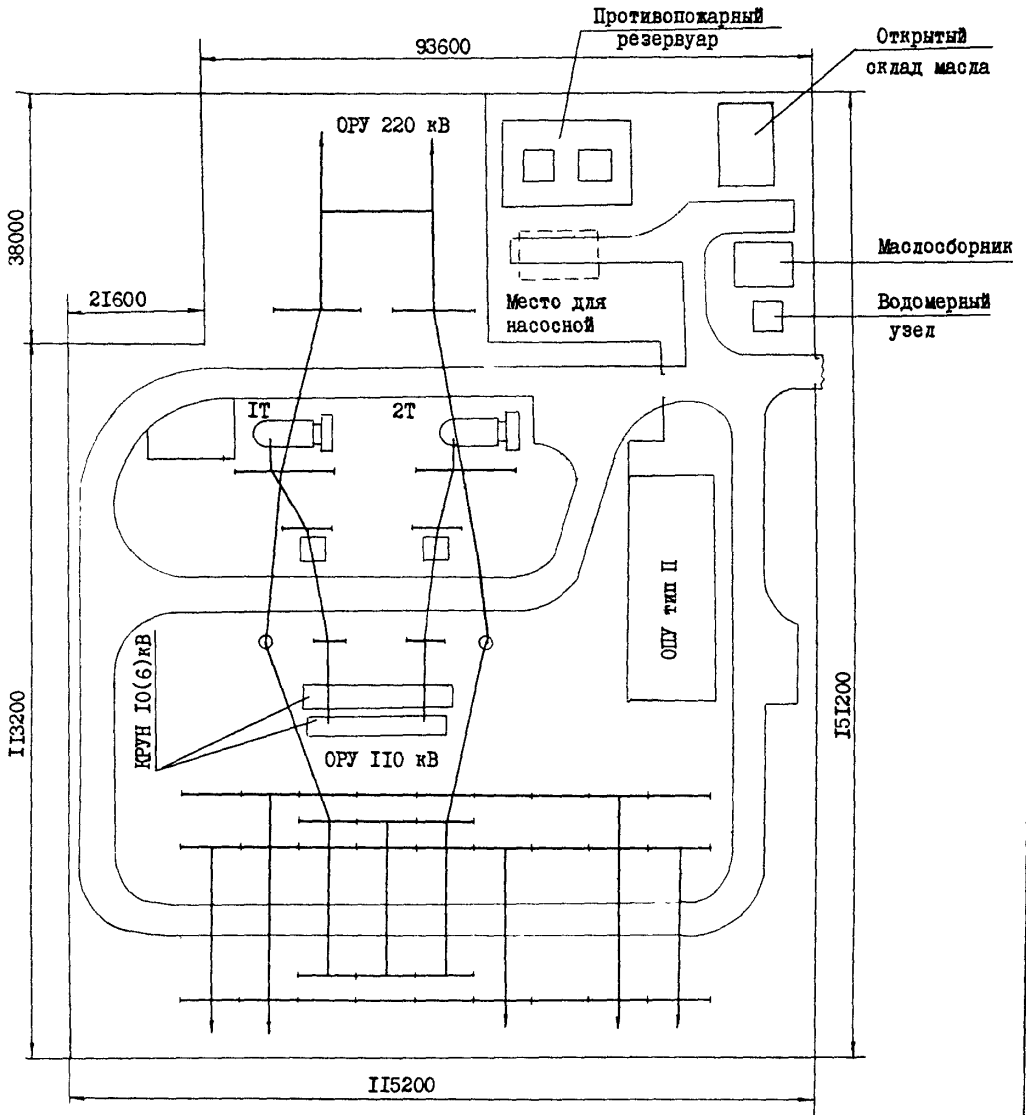


| | | |
|--|--|---|
| К | ПОДСТАНЦИИ 220 КВ ПО УПРОЩЕННЫМ СХЕМАМ С ТРАНСФОРМАТОРАМИ ДО 125 МВ.А, ПС 220/110/10(6) КВ, АВТОТРАНСФОРМАТОРЫ 2х63 МВ.А | ПАСПОРТ ТИПОВОЙ ПРОЕКТ № 407-3-269 УДК 621.311.4 |
| ЧАСТЬ 2 Раздел 4 Группа 407-3 | Область применения: районы с обычными геологическими условиями, расчетной температурой наружного воздуха -40°C Вес снегового покрова до 1,5 кН/м ² (150 кгс/м ²) Скоростной напор ветра -450 Н/м ² (45 кгс/м ²) | Разработана Северо-Западным отделением института "Энергосетьпроект" 133036, Ленинград, Невский пр. III/3 Утвержден Минэнерго СССР протоколом № 42 от 19.06.1978 г. Введен в действие институтом "Энергосетьпроект" протокол № 76 от 26.09.1979г. с доп. от 15.12.80г. Действует с июня 1981 г. (И-6-81) |

ГЛАВНАЯ СХЕМА ЭЛЕКТРИЧЕСКИХ СОЕДИНЕНИЙ ПОДСТАНЦИИ 220/110/10(6) КВ
 С АВТОТРАНСФОРМАТОРАМИ МОЩНОСТЬЮ ДО 125 МВА



ПЛАН ПОДСТАНЦИИ 220/110/10(6) КВ С АВТОТРАНСФОРМАТОРАМИ
МОЩНОСТЬЮ ДО 125 МВ.А





СЕВЕРО-ЗАПАДНОЕ
ОТДЕЛЕНИЕ ИНСТИТУТА
"ЭНЕРГОСЕТЬПРОЕКТ"

ПОДСТАНЦИИ 220 КВ ПО УПРОЩЕННЫМ
СХЕМАМ С ТРАНСФОРМАТОРАМИ
ДО 125 МВ.А. ПС 220/110/10(6) КВ.
АВТОТРАНСФОРМАТОРЫ 2х63 МВ.А

ТИПОВОЙ ПРОЕКТ
№ 407-3-269

ПАСПОРТ
ЛИСТ 2

ОПИСАНИЕ ПРОЕКТА

Целью настоящего проекта являлась разработка типовых компоновочных и строительных решений подстанции 220/110/10(6) кВ для упрощенных схем на стороне ВН с трансформаторами до 125 МВ.А с учетом индустриализации и максимального снижения строительных и монтажных работ.

ОСНОВНЫЕ ПОКАЗАТЕЛИ

СТРОИТЕЛЬНЫЕ КОНСТРУКЦИИ

ПЛОЩАДЬ

| | | |
|---|----------------|-------|
| Застройка | м ² | 14000 |
| РАСХОД МАТЕРИАЛОВ | | |
| Стали | т | 184,0 |
| Стали приведенной к ст.3 на расчетную единицу | т | 221,9 |
| Цемент | т | 1,76 |
| Цемент приведенного к М400 на расчетную единицу | т | 103,3 |
| Железобетона | т | 57,4 |
| в т.ч. сборного | м ³ | 0,46 |
| | м ³ | 635,6 |
| | м ³ | 611,5 |

Стойки-железобетонные
вибрированные типа ВС
по серии 3.407.102
выпуск I типоразмеров - 2
Опоры под оборудование -
стойки сборные, железобетонные
по серии 3.407-102
выпуск I типоразмеров - 5

СМЕТНАЯ СТОИМОСТЬ:

| | | |
|-----------------------------|----------|--------|
| Общая | тыс.руб. | 881,71 |
| на расчетную единицу | -" | 7,0 |
| Строительно-монтажных работ | -" | 315,03 |
| Оборудования | -" | 566,68 |

ТРУДОВЫЕ ЗАТРАТЫ

| | | |
|----------------------|------|--------|
| На подстанцию | ч/дн | 8372,5 |
| на расчетную единицу | -" | 66,45 |

ЭКСПЛУАТАЦИОННЫЕ ПОКАЗАТЕЛИ

| | | |
|---|-----|-----|
| Потребляемая мощность электроэнергии на собственные нужды | кВт | 460 |
|---|-----|-----|

ДОПОЛНИТЕЛЬНЫЕ ДАННЫЕ

За расчетную единицу принят 1 МВ.А установленной мощности. Расчетных единиц - 126. Проектом предусматривается замена указанного автотрансформатора на 2х125 МВ.А. В проекте не учтены затраты на релейную защиту, контрольные кабели и в/ч связь. Срок действия типового проекта № 407-3-269 1987 г.

СОСТАВ ПРОЕКТА

| | | |
|------------|---|--|
| Альбом I | - | Пояснительная записка и указания по применению |
| Альбом II | - | Общие электротехнические чертежи |
| Альбом III | - | Установочные чертежи оборудования и электроконструкции |
| Альбом IV | - | Строительные чертежи и горизонтальная планировка ПС |
| Альбом V | - | Сметы |
| Альбом VI | - | Заказные спецификации |

Примененные типовые проекты:

Типовой проект 407-3-235 "Общеподстанционные пункты управления типов I-IV, VI из унифицированных конструкций". Альбомы V, VI, VII.

(Распространитель Свердловский филиал ЦИТИ)

Проект распространяется:
ВЦПИ и НИИ Энергосетьпроект
107844 Москва 2-ая Бауманская, 7

Объем проектных материалов 823 формата

Паспорт № 044137