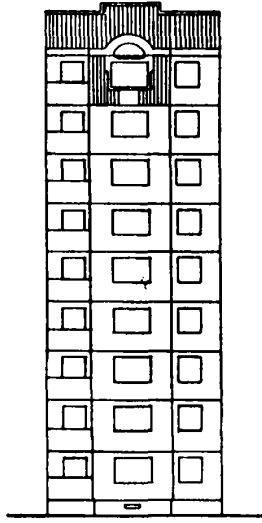


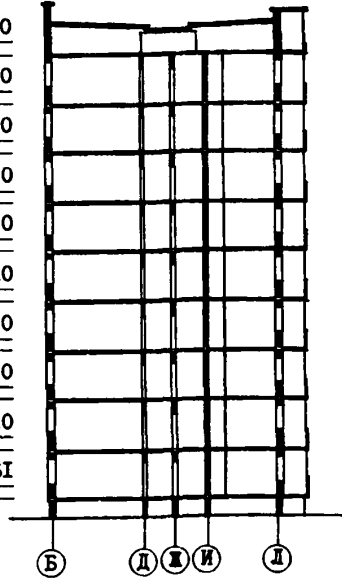
<p>СССР</p>	<p align="center">СТРОИТЕЛЬНЫЙ КАТАЛОГ Часть 2 ТИПОВЫЕ ПРОЕКТЫ ПРЕДПРИЯТИЯ, ЗДАНИЯ И СООРУЖЕНИЯ</p>	<p align="right">ЗОНАЛЬНОЕ ТИПОВОЕ ПРОЕКТНОЕ РЕШЕНИЕ 90-0182.23.87 УДК 728.2.011</p>
<p>ЦИТП</p>	<p align="center">КОМПОНОВОЧНЫЙ ОБЪЕМНО-ПЛАНИРОВОЧНЫЙ ЭЛЕМЕНТ 9 ЭТАЖНЫЙ 9.8П ДЛЯ ВЛАДИМИРСКОЙ ОБЛАСТИ</p>	
<p>МАРТ 1988</p>		<p align="right">На 4 страницах Страница 1</p>

ФАСАД

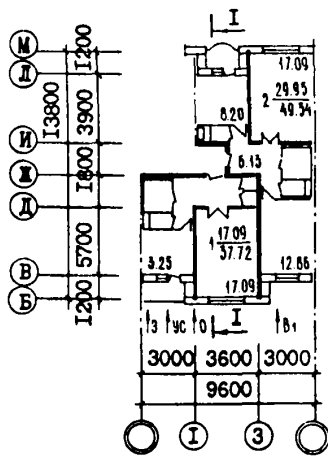


РАЗРЕЗ I-I

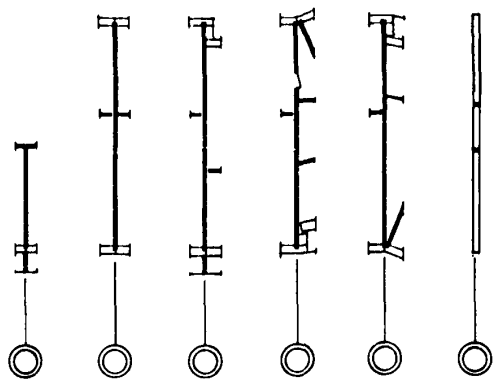
- 25,210
- 22,410
- 19,610
- 16,810
- 14,010
- 11,210
- 8,410
- 5,610
- 2,810
- 0,061



ПЛАН ТИПОВОГО ЭТАЖА



- ЭБ9.20
- ЭБ9.3
- ЭБ9.4
- ЭБ9.7
- ЭБ9.9
- ЭБ9.17



КВАРТИРЫ	КОЛИЧЕСТВО	ПЛОЩАДЬ, М2	
		ЖИЛАЯ	ОБЩАЯ
ОДНОКОМНАТНЫЕ	9	17,09	37,72
ДУШКОМНАТНЫЕ	9	29,95	49,54
СРЕДНЯЯ ПЛОЩАДЬ КВАРТИРЫ		23,52	43,63

<p>КОМПОНОВОЧНЫЙ ОБЪЕМНО-ПЛАНИРОВОЧНЫЙ ЭЛЕМЕНТ</p> <p>9 ЭТАЖНЫЙ 9.8П</p> <p>ДЛЯ ВЛАДИМИРСКОЙ ОБЛАСТИ</p>	<p>ЗОНАЛЬНОЕ ТИПОВОЕ ПРОЕКТНОЕ РЕШЕНИЕ</p> <p>90-0182.23.87</p>	<p>Лист I</p> <p>Страница 2</p>
<p>Д2ВА СТРОИТЕЛЬНЫЕ КОНСТРУКЦИИ И ИЗДЕЛИЯ</p> <p>Конструктивная схема - с поперечными и продольными несущими стенами и опиранием панелей перекрытий по контуру</p> <p>Фундаменты - свайные безростверковые с низким и высоким расположением оголовков ГОСТ 19804.1-79 серия I, III, I-4 вып. I</p> <p>Сборные бетонные блоки стен подвалов ГОСТ 13579-78</p> <p>Типоразмеров: свай - 2 оголовков - 2 блоков - 5</p> <p>Вариант - сборные ж/б ленточные по ГОСТ 13580-85</p> <p>Стены наружные трехслойные ж/б с утеплителем из ФПП толщиной 350 мм</p> <p>Типоразмеров - 12</p> <p>Цокольные - толщиной 300 мм</p> <p>Типоразмеров - II</p> <p>Теплого чердака - толщиной 350 мм</p> <p>Типоразмеров - II</p> <p>Стены внутренние - сборные железобетонные панели толщиной 120 мм, 160 мм</p> <p>Типоразмеров - 13</p> <p>Перекрытия - сборные железобетонные панели толщиной 160 мм</p> <p>Типоразмеров - 6</p> <p>Перегородки - сборные железобетонные толщиной 60 мм</p> <p>Типоразмеров - 2</p> <p>Вентблоки - сборные железобетонные и вентшахты</p> <p>Типоразмеров - 3</p> <p>Санузлы - объемные железобетонные сантехкабины с вентблоком</p> <p>Типоразмеров - 1</p> <p>Лоджии - сборные железобетонные плиты, ограждение железобетонное</p> <p>Типоразмеров - 2</p> <p>Покрытие - сборные железобетонные кровельные панели с утеплителем из шунгизитобетона $\delta = 1100 \text{ кг/м}^3$</p> <p>Типоразмеров - 3</p> <p>Лотки крыши - сборные железобетонные кровельные панели с утеплителем из шунгизитобетона $\delta = 1100 \text{ кг/м}^3$</p> <p>Типоразмеров - 2</p> <p>Крыша - с теплым чердаком и внутренним водостоком</p> <p>Кровля - безрулонная</p> <p>Двери наружные по ГОСТ 24698-81</p> <p>Типоразмеров - 1</p> <p>Двери внутренние по ГОСТ 6629-74</p> <p>Типоразмеров - 5</p> <p>Окна и балконные двери - с раздельными переплетами по ГОСТ 11214-78</p> <p>Типоразмеров - 4</p> <p>Подоконные доски - сборные железобетонные ГОСТ 26919-86</p> <p>Типоразмеров - 3</p> <p>Встроенное оборудование - шкафы и антресоли по серии I.172.5-6</p> <p>Полы из линолеума на теплой основе</p> <p>Наибольшая масса монтажного элемента (панель перекрытия) - 7,03 т</p>	<p>Н5УА ОТДЕЛКА</p> <p>НАРУЖНАЯ</p> <p>Заводская отделка панелей наружных стен - присыпка известняковой крошкой, рельеф с покраской эмалью КО в постройочных условиях</p> <p>ВНУТРЕННЯЯ</p> <p>В комнатах, передних, коридорах - оклейка обоями улучшенного качества. Облицовка глазурованной плиткой в кухнях над оборудованием на высоту 0,6 м, в ванн комнатах на высоту 1,8 м, где приборы, цоколь на высоту 0,15; остальная поверхность стен до высоты 1,8 м - окраска водостойкими красками, выше - побелка</p> <p>С3СА ИНЖЕНЕРНОЕ ОБОРУДОВАНИЕ</p> <p>Водопровод - хозяйственно-питьевой от наружной водопроводной сети, расчетный напор у основания стояков - 33 м</p> <p>Канализация - хозяйственно-бытовая в городскую сеть; водосток - внутренний с выпуском на отмостку</p> <p>Отопление - водяное централизованное от наружных тепловых сетей для расчетной температуры 29°C</p> <p>а) однотрубная с радиаторами типа М140А</p> <p>б) система отопления со стальными радиаторами РС12-600</p> <p>в) система отопления конвекторами Универсал-20</p> <p>Температура теплоносителя 95°-70°C</p> <p>Горячее водоснабжение - от водоподогревателей</p> <p>Газоснабжение - от внешней сети к кухонным плитам</p> <p>Электроснабжение - II категории, напряжение 380/220 В</p> <p>Освещение - лампами накаливания</p> <p>Устройства связи - радиотрансляция, телефонизация, коллективные телеантенны, телефонные вводы</p> <p>Лифт - пассажирский грузоподъемностью 400 кг</p> <p>Мусоропровод - асбестоцементные трубы с приемными клапанами через этаж, с камерой на I этаже, со сменным контейнером</p> <p>С2ЕД ОСНАЩЕНИЕ ЗДАНИЯ</p> <p>Оборудование кухонь и санузлов - газовые плиты, мойки, унитазы, умывальники, ванны</p>	
<p>J30В СКОРОСТНОЙ НАПОР ВЕТРА 23 кгс/м^2 0,23 кПа</p> <p>R2CO СТЕПЕНЬ ОГНЕСТОЙКОСТИ - вторая</p> <p>N1VD РАСЧЕТНАЯ ТЕМПЕРАТУРА НАРУЖНОГО ВОЗДУХА - минус 29°C</p> <p>G2DD КЛИМАТИЧЕСКИЙ ПОДРАЙОН СССР - ПВ Владимирская область</p>	<p>J3NB ВЕС СНЕГОВОГО ПОКРОВА - 100 кгс/м^2 1,00 кПа</p> <p>G1BF ОРИЕНТАЦИЯ - широтная</p> <p>G2EE ИНЖЕНЕРНО-ГЕОЛОГИЧЕСКИЕ УСЛОВИЯ - обычные</p>	

КОМПОНОВОЧНЫЙ ОБЪЕМНО-ПЛАНИРОВОЧНЫЙ ЭЛЕМЕНТ 9 ЭТАЖНЫЙ 9.8П ДЛЯ ВЛАДИМИРСКОЙ ОБЛАСТИ				ЗОНАЛЬНОЕ ТИПОВОЕ ПРОЕКТНОЕ РЕШЕНИЕ 90-0182.23.87		Лист 2 Страница 3	
Наименование	Всего	Расчет- ный по- казатель	Наименование	Всего	Расчет- ный по- казатель		
VIIA СТОИМОСТЬ			Масса конструкций и материалов	т	1236	1,53	
VIIB Общая сметная стоимость	тыс. руб.	99,607	0,123	Масса надземной части (от низа пере- крытия подвала)	т	1119,81	1,38
в том числе:							
VIII строительно-мон- тажных работ	"	99,607	0,123	V4KA ЭКСПЛУАТАЦИОННЫЕ ПОКАЗАТЕЛИ			
VIIA ТРУДОЕМКОСТЬ			Расход воды				
VIIF Построечные тру- довые затраты	чел. дн.	813	1,00	V4KH холодной горячей	л/с	0,624 0,826	
VIIA РАСХОДЫ			V4KI Канализационные стоки	"	1,450		
VIIKB Расход строитель- ных материалов			V4KN Тепла	ккал/ч	153896		
цемент приведенный к марке М400	т	141,77	0,175	в том числе:			
в том числе:			на отопление	"	49360		
на сборные изделия	т	123,01	0,152	на горячее водо- снабжение	"	104536	
Сталь	т	16,08	0,0199	Тепла на отопление 1м2 общей площади	"	55,2	
Сталь, приведен- ная к классам А-I и С38/23	т	20,50	0,025	V4KJ Газа	нм3/ч	5,6	
в том числе:			V4KK Потребная электри- ческая мощность	кВт	20,7	0,019	
на сборные изделия	т	19,03	0,0235	Эксплуатационные затраты	руб год	4980	6,15
Бетон и железобе- тон	м3	482,83	0,597	ТЕХНИЧЕСКИЕ ХАРАКТЕРИСТИКИ			
в том числе:			G3NB Объем строитель- ный	м3	3082,51		
монолитный:			в том числе:				
тяжелый	"	7,98	0,010	подземной части	"	234,48	
сборный:			Площадь				
тяжелый	"	453,455	0,56	G30C застройки	м2	110,26	
легкий	"	21,395	0,0264	G30I общая (с учетом летних помещений)	"	809,37	
Лесоматериалы	"	27,470	0,034	G30B общая	"	785,34	
Лесоматериалы, при- веденные к круглор- му лесу	"	62,475	0,077	G30K жилая	"	423,36	
				летних помещений	"	48,06	

ДОПОЛНИТЕЛЬНЫЕ ДАННЫЕ

Проектом предусмотрены элементы блокировок: рядовые, с деформационным швом, с глухим торцевым окончанием и поворотные. В планировке I-го этажа предусмотрен вариант решения со сквозным проходом и размещением электрошитовой. Для варианта с подвалом предусмотрено размещение в нем хозяйственных кладовых. Фундаменты - безростверковые свайные, вариант - ленточные. Показатели приведены для основного планировочного решения I-го этажа, для обычных условий строительства при расчетной температуре минус 29°C, для варианта с подвалом и безростверковыми свайными фундаментами.

Расчетный показатель - 1м2 общей площади с учетом летних помещений.

9.8П - 9-ти этажный компоновочный объемно-планировочный элемент, 8 - восьмое планировочное решение, П - правая полублок-секция.

Сметы составлены в нормах и ценах 1984 года.

КОМПОНОВочный ОБЪЕМНО-ПЛАНИРОВОчный ЭЛЕМЕНТ 9 ЭТАЖный 9.8П ДЛЯ ВЛАДИМИРСКОЙ ОБЛАСТИ		ЗОНАльНОЕ ТИПОВОЕ ПРОЕКТНОЕ РЕШЕНИЕ 90-0182.23.87		Лист 2 Страница 4
В7ЕА СОСТАВ ПРОЕКТНОЙ ДОКУМЕНТАЦИИ				
0	ОБЩАЯ ЧАСТЬ	УС	УСТРОЙСТВА СВЯЗИ	
0-I	Общая характеристика проекта	УС I	УСТРОЙСТВА СВЯЗИ ВШЕ ОТМ.0.000	
АС	АРХИТЕКТУРНО-СТРОИТЕЛЬНЫЕ ЧЕРТЕЖИ	УС I-I	Устройства связи выше отм.0.000	
АС 0	АРХИТЕКТУРНО-СТРОИТЕЛЬНЫЕ ЧЕРТЕЖИ НИЖЕ ОТМ.0.000	ЭБ	ЭЛЕМЕНТЫ БЛОКИРОВОК	
АС 0I	Со свайными фундаментами	ЭБ 0	ЭЛЕМЕНТЫ БЛОКИРОВОК НИЖЕ ОТМ.0.000	
АС 02	С ленточными фундаментами	ЭБ 0I	Со свайными фундаментами	
АС I	АРХИТЕКТУРНО-СТРОИТЕЛЬНЫЕ ЧЕРТЕЖИ ВШЕ ОТМ.0.000	ЭБ 02	С ленточными фундаментами	
АС I-I	Архитектурно-строительные чертежи выше отм.0.000	ЭБ I	ЭЛЕМЕНТЫ БЛОКИРОВОК ВШЕ ОТМ.0.000	
ОВ	ОТОПЛЕНИЕ И ВЕНТИЛЯЦИЯ	ЭБ I-I	Элементы блокировок выше отм.0.000	
ОВ 0	ОТОПЛЕНИЕ И ВЕНТИЛЯЦИЯ НИЖЕ ОТМ.0.000	У	УЗЛЫ И ДЕТАЛИ	
ОВ 0I	Со свайными фундаментами	УАС 9.1-I	Монтажные узлы и детали	
ОВ 02	С ленточными фундаментами	УАС 9.2-I	Общестроительные узлы и детали	
ОВ I	ОТОПЛЕНИЕ И ВЕНТИЛЯЦИЯ ВШЕ ОТМ.0.000	УВК 9.3	Узлы сантехнические	
ОВ I-I	С радиаторами М-140А0	УОВ 9.4	Тепловые пункты и узлы отопления	
ОВ I-2	Со стальными радиаторами РСГ2-600		ИЗДЕЛИЯ ЗАВОДСКОГО ИЗГОТОВЛЕНИЯ	
ОВ I-3	С конвекторами "Универсал-20"	КК I-I	Панели наружных стен	
ВК	ВОДОСНАБЖЕНИЕ И КАНАЛИЗАЦИЯ	КК I-2	Панели наружных стен цокольные	
ВК 0	ВОДОСНАБЖЕНИЕ И КАНАЛИЗАЦИЯ НИЖЕ ОТМ.0.000	КК I-3	Панели наружных стен технического этажа	
ВК 0I	Со свайными фундаментами	КК I-4	Панели наружных стен однослойные	
ВК 02	С ленточными фундаментами	КК I-5	Осьевые элементы наружных стен	
ВК I	ВНУТРЕННИЕ ВОДОПРОВОД И КАНАЛИЗАЦИЯ ВШЕ ОТМ.0.000	КК 2-I	Панели внутренних стен и перегородок	
ВК I-I	Внутренние водопровод и канализация выше отм.0.000	КК 3-I	Панели перекрытий	
ГС	ГАЗОСНАБЖЕНИЕ	КК 3-2	Изделия безрулонной кровли	
ГС I-I	Газоснабжение	КК 4-I	Разные изделия	
Э	ЭЛЕКТРООБОРУДОВАНИЕ	КК 4-2	Разные изделия	
Э 0	ЭЛЕКТРООБОРУДОВАНИЕ ЧЕРТЕЖИ НИЖЕ ОТМ.0.000	КК 4-3	Разные изделия.	
Э 0I	Со свайными фундаментами	КМ I-I	Варианты рельефов и отделки элементов фасадов	
Э 02	С ленточными фундаментами	КД I.1	Изделия металлические	
Э I	ЭЛЕКТРООБОРУДОВАНИЕ ЧЕРТЕЖИ ВШЕ ОТМ.0.000	СИ I	Изделия деревянные	
Э I-I	Электрооборудование чертежи выше отм.0.000	СИ I-I	ДРУГИЕ ДОКУМЕНТЫ	
		ТЭ I	Сметные цены	
		ВМ I	Сметная документация	
		МП I	Техническая эксплуатация	
			Ведомости потребности в материалах	
			Материалы для проектирования	
<p>Объем проектных материалов приведенных к формату А4 - 10528 форматок, в том числе изделий заводского изготовления - 2262 форматок</p>				
В7БА АВТОР ПРОЕКТА	"Владимиргражданпроект" г.Владимир 600025, Октябрьский проспект 9			
В7БА УТВЕРЖДЕНИЕ	Владимирским облисполкомом 21 декабря 1987 г. распоряжение № 1012-р			
В7КА ПОСТАВЩИК	"Владимиргражданпроект" г.Владимир 600025, Октябрьский проспект 9			