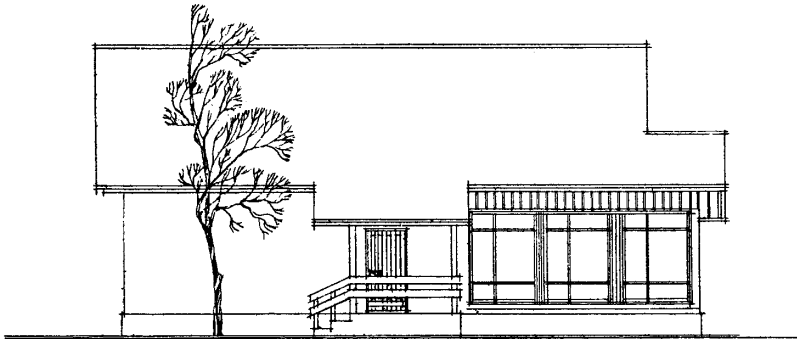
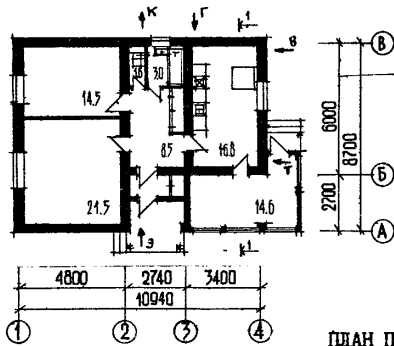


<p>СССР</p>	<p>СТРОИТЕЛЬНЫЙ КАТАЛОГ ЧАСТЬ 2 ТИПОВЫЕ ПРОЕКТЫ ПРЕДПРИЯТИЙ, ЗДАНИЙ И СООРУЖЕНИЙ</p>	<p>ТИПОВОЙ ПРОЕКТ 184-85-50/1 У/ДК 728.01:691.421-431</p>
<p>ЦИТП</p>	<p>ОДНОЭТАЖНЫЙ ДВУХКОМНАТНЫЙ ЖИЛОЙ ДОМ ДЛЯ ИНДИВИДУАЛЬНЫХ ЗАСТРОЙЩИКОВ</p>	<p>ОХСВ</p>
<p>НОЯБРЬ 1982</p>		<p>На 2-х листах На 3-х страницах Страница I</p>

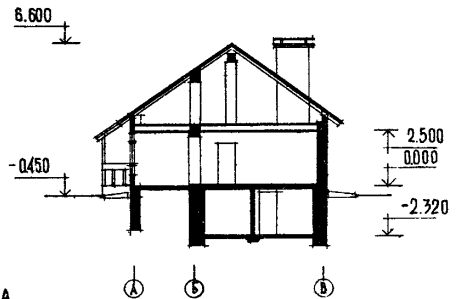
ФАСАД I-4



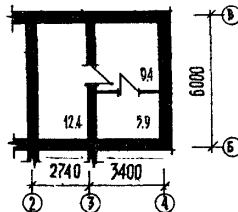
ПЛАН I ЭТАЖА



РАЗРЕЗ I-I



ПЛАН ПОДВАЛА



ЭКСПЛИКАЦИЯ КВАРТИРЫ

Квартира (тип)	Количество	Площадь м2	
		жилая	общая
Двухкомнатная 2Б	I	36,0	65,9

ОСНОВНЫЕ ПОКАЗАТЕЛИ

Строительный объем	м ³	771,85
В т.ч. подполья	"	31,45
$K_2 = \frac{\text{строительный объем}}{\text{жилая площадь}}$		7,40
ПЛОЩАДЬ		
Застройки	м ²	133,10
Общая	"	157,22
Общая приведенная	"	166,70
Жилая	"	100,50
$K_1 = \frac{\text{жилая площадь}}{\text{общая площадь}}$		0,64

РАСХОД МАТЕРИАЛОВ

Цемент	т	33,3
Стали натуральн.	"	1,08
приведен.	"	1,34
в т.ч. арматурной	"	0,80
Железобетона	м ³	112,9
в т.ч. сборного	"	26,4
Кирпича	тыс.шт.	97,8
Лесоматериалов	м ³	47,9
СМЕТНАЯ СТОИМОСТЬ		
Общая строит.монтажн.	тыс.руб.	28,81
работ	тыс.руб.	23,81
1 м ² жилой площади	руб.	236,92
1 м ² общей площади	"	151,44
1 м ² общей приведенной площади	"	142,83
1 м ³ здания	"	30,85

ТРУДОВЫЕ ЗАТРАТЫ

На возведение здания	чел.дн.	454
на 1 м ³ здания	"	0,59

ЭКСПЛУАТАЦИОННЫЕ ПОКАЗАТЕЛИ

Расход тепла на отопление	ккал-час	2500
Расход газа	м ³ /час	4,60
Потребная мощность электроэнергии	квт	6,0

СТРОИТЕЛЬНЫЕ КОНСТРУКЦИИ

Фундаменты - ленточные бутобетонные
 Стены наружные - кладка из обыкновенного глиняного кирпича на цементном растворе, толщиной 51 см
 Стены внутренние - кладка из обыкновенного глиняного кирпича на цементном растворе, толщиной 38 и 25 см
 Чердачное перекрытие по деревянным балкам
 Крыша - деревянная чердачная с наружным водостоком
 Кровля - из волнистых асбестоцементных листов
 Плиты перекрытия - железобетонные многопустотные панели, серии I.141-Iв.1,9,II типоразмеров - 7
 Перегородки - гипсобетонные панели толщиной 8 см, в санузлах - керамзитобетонные панели толщиной 6 см типоразмеров - 4
 Лестница - деревянная
 Полы - досчатые, в санузлах - керамическая плитка
 Окна и балконные двери - со спаренными переплетами по ГОСТу I1214-65 типоразмеров - 4
 Двери наружные и служебные по серии I.135-I Альбомы I и 2 типоразмеров - 5
 Двери внутренние по ГОСТу 6629-64 типоразмеров - 4
 Отделка наружная - расшивка швов
 Ограждения лоджий - деревянные крашенные по металлическим стойкам
 Отделка внутренняя - оклейка обоями по штукатурке в комнатах, передних и коридорах; в санузлах и кухнях - масляная окраска
 Наибольший вес конструкций - 1,70 т (панель перекрытия)

ИНЖЕНЕРНОЕ ОБОРУДОВАНИЕ

Отопление - поквартрное от АГВ-120
 Теплоноситель - вода $t^* = 95-70^{\circ}\text{C}$
 Вентиляция - естественная, с вытяжкой из помещений кухонь и выгребов люфт-клозетов через каналы в кирпичных стенах
 Электроосвещение - от внешних сетей напряжением 380/220 вольт
 Газоснабжение - от наружной сети
 Устройства связи - телефонные вводы, радиотрансляционная сеть, коллективные телеантенны
 Оборудование кухонь - газовые плиты и АГВ-120
 Оборудование санузлов - чугунные приемные воронки

ДОПОЛНИТЕЛЬНЫЕ ДАННЫЕ

Показатели приведены для условий строительства при расчетной температуре минус 30°C с наружными стенами из глиняного полнотелого кирпича, толщиной 510 мм, чердачным перекрытием по деревянным балкам и поквартрным отоплением от АГВ-120, в ценах, утвержденных на 1 января 1969 года.

Разработаны варианты конструкций наружных стен из силикатного и керамического кирпича, керамических камней и эффективная кладка.

СОСТАВ ПРОЕКТА

Альбом I	Архитектурно-строительные, санитарно-технические и электротехнические чертежи
Альбом III	Гипсобетонные и керамзитобетонные перегородки (из т.п. № II4-85-20)
Альбом II	Сметы

Объем проектных материалов 93 форматки

Проект распространяет Центральный институт типового проектирования
 125878 Москва, А-445 ГСП, Смоленская, дом 22

Инв. №
 Пасп. № 035722

ОДНОЭТАЖНЫЙ ДВУХКОМНАТНЫЙ ЖИЛОЙ ДОМ
ДЛЯ ИНДИВИДУАЛЬНЫХ ЗАСТРОЙЩИКОВ

ТИПОВОЙ ПРОЕКТ
I84-85-50/I

Лист I
Стр. 2

Д2ВА СТРОИТЕЛЬНЫЕ КОНСТРУКЦИИ И ИЗДЕЛИЯ

Конструктивная схема с поперечными и продольными стенами, с перекрытием по деревянным балкам

Фундаменты - ленточные. ГОСТ 13579-78. Типоразмеров 8

Стены - наружные из облегченной кирпичной кладки с утеплением, толщиной 400 мм

Стены внутренние - кирпичные, толщиной 380 мм

Перекрытия - деревянные по ГОСТ 4981-78 и по ГОСТ 1005-68. Типоразмеров 14

Перегородки - кирпичные, толщиной 120 мм и деревянные, толщиной 70 мм

Санузлы - россыпь

Лестницы - деревянные

Крыша - двухскатная, по деревянным стропилам с неорганизованным водостоком

Кровля - из асбестоцементных листов

Двери наружные - по серии I.136-II щитовые Типоразмеров 3

Двери внутренние - по серии I.136-I0 щитовые и остекленные. Типоразмеров 3

Окна со спаренными и раздельными переплетами по ГОСТ 11214-78 и с тройным остеклением по ГОСТ 16289-80. Типоразмеров 4

Встроенное оборудование - кладовая, шкаф по серии I.172-4, вып. I

Полы - дощатые, керамическая плитка, линолеум

Наибольшая масса монтажного элемента - (фундаментный блок) - I,63т

НБУА ОТДЕЛКА

НАРУЖНАЯ - кирпич лицевой с расшивкой швов
ВНУТРЕННЯЯ

В комнатах и передних - оклейка обоями повышенного качества, в кухнях и уборных - масляная покраска на высоту 1,6 м; облицовка стен над кухонным рядом глазурованной плиткой на высоту 45 см; в ванных комнатах - панель из глазурованной плитки высотой 1,8 м, выше - высококачественная клеевая краска

СЗСА ИНЖЕНЕРНОЕ ОБОРУДОВАНИЕ

Водопровод - хозяйственно-питьевой, расчетный напор у основания стояков II м

Канализация - хозяйственно-бытовая в городскую сеть; водосток - неорганизованный

Отопление - водяное центральное, система двутрубная с радиаторами типа "М-140-А0" для расчетных температур -25, -30, -35, -40°C. Температура теплоносителя 95-70°C

Вентиляция - естественная

Горячее водоснабжение - от внешней сети, расчетный напор у основания стояков 12 м

Газоснабжение - от внешней сети к кухонным плитам

Электроснабжение - от внешней сети, напряжение 380/220 В

Освещение - лампами накаливания

Устройство связи - радиотрансляция, телевидение

С2ЕД ОСНАЩЕНИЕ ЗДАНИЯ

Оборудование кухонь и санузлов - газовые плиты, мойки, унитазы, ванны, умывальники

ЖЗОВ СКОРОСТНОЙ НАПОР ВЕТРА - $\frac{45 \text{ кгс/м}^2}{0,44 \text{ кПа}}$

ЖЗНВ ВЕС СНЕГОВОГО ПОКРОВА - $\frac{150 \text{ кгс/м}^2}{1,47 \text{ кПа}}$

Р2СО СТЕПЕНЬ ОГНЕСТОЙКОСТИ - вторая

Н1ВД РАСЧЕТНАЯ ТЕМПЕРАТУРА НАРУЖНОГО ВОЗДУХА - минус 20, 25, 30, 35, 40°C

С1ВФ ОРИЕНТАЦИЯ - свободная

С2DD КЛИМАТИЧЕСКИЕ РАЙОНЫ И ПОДРАЙОНЫ СССР
IВ, II и III

С2ЕЕ ИНЖЕНЕРНО-ГЕОЛОГИЧЕСКИЕ УСЛОВИЯ - обычные

ОДНОЭТАЖНЫЙ ДВУХКОМНАТНЫЙ ЖИЛОЙ ДОМ ДЛЯ ИНДИВИДУАЛЬНЫХ ЗАСТРОЙЩИКОВ	ТИПОВОЙ ПРОЕКТ 184-85-50/1	Лист 2 Стр. 3
--	-------------------------------	------------------

Наименование		Всего	На 1м ² привед. общей площади	Наименование		Всего	На 1 м ² привед. общей площади
V11A	СТОИМОСТЬ			V4KA	ЭКСПЛУАТАЦИОННЫЕ ПОКАЗАТЕЛИ		
V11B	Общая сметная стоимость	тыс. руб.	13,44	0,189	V4KH	Расход воды: холодной	л/с 0,223 -
	в том числе:						
V11C	строительно-монтажных работ	"	13,4	0,189	V4KI	горячей	" 0,260 -
V11A	ТРУДОЕМКОСТЬ				V4KI	Канализационные стоки	" 0,483 -
V11F	Построечные трудовые затраты	чел. дн.	368	5,18	V4KN	Тепла	ккал.ч / кВт 32465 / 38,2
V1KA	РАСХОДЫ						
V1KB	Расход строительных материалов						
	Цемент	т	21,3	0,3			" 8395 -
	Цемент, приведенный к марке М400	"	22,72	0,32			" 9,72 -
	в том числе:						
	на сборные изделия	"	14,2	0,2	V4KJ	на горячее водоснабжение	" 24070 -
	Сталь	"	0,35	0,005	V4KK	Тепла на отопление 1м ² общей площади	" 28,48 -
	Сталь, приведенная к классам А-I и С38/23	"	0,43	0,006			" 127,4 / 0,148
	в том числе:						
	на сборные изделия	"	0,18	0,003	V4KJ	газа	м ³ /ч 1,5 -
	Бетон и железобетон	м ³	51,1	0,72	V4KK	Потребная электрическая мощность	кВт 5,52 -
	в том числе:						
	сборный:						
	тяжелый	"	46,86	0,66	G3NB	Эксплуатационные затраты	руб/год 79,11 1,11
	Лесоматериалы	"	42,6	0,6			
	Лесоматериалы, приведенные к круглому лесу	"	63,9	0,9			
	Кирпич	тыс.шт.	26,3	0,37			
	Масса конструкций и материалов	т	393,34	5,54			
	Масса надземной части /от низа перекрытия технического подполья/	"	219,4	3,09			

ДОПОЛНИТЕЛЬНЫЕ ДАННЫЕ

Конструкция дома запроектирована в вариантах: наружные стены - из сплошной кирпичной кладки при расчетной температуре - 30°; фундаменты - ленточные с R = 2 кгс/см², R = 1,5 кгс/см², R = 2,5 кгс/см² и буронабивные сваи, столбчатые с R = 2 кгс/см²; здание без подвала; с лифт-клетом; перекрытия железобетонные; отопление от котлов на газообразном и твердом топливе; плиты - газовые и электрические.

Сметы составлены в соответствии с СН 401-69.
Расчетный показатель - 1 м² приведенной общей площади.

B7EA СОСТАВ ПРОЕКТНОЙ ДОКУМЕНТАЦИИ:

Альбом 1 Архитектурно-строительная, санитарно-техническая и электротехническая части

Альбом 2 Сметы

Часть 9.9-6 серия 85 - Типовые узлы и детали.

Объем проектных материалов приведен к формату II 423 форматок.

B7BA АВТОР ПРОЕКТА Мосгипроннискельстрой, ПГ7342 Москва, ул.Обручева, 46

B7BA УТВЕРЖДЕНИЕ Утвержден Госстроем РСФСР 6 марта 1981г. постановление № 18.
Введен в действие Мосгипроннискельстроем, приказ № 240 от 12.08.82г.

B7KA ПОСТАВЩИК ЦИТП, I25878, Москва А-445, Смольная, 22

Инв. № I7636

Катал.л. № 045239