

<p>СССР</p>	<p>СТРОИТЕЛЬНЫЙ КАТАЛОГ ЧАСТЬ 2 ТИПОВЫЕ ПРОЕКТЫ ПРЕДПРИЯТИЙ, ЗДАНИЙ И СООРУЖЕНИЙ</p>	<p>ЗОНАЛЬНЫЕ ТИПОВЫЕ ПРОЕКТНЫЕ РЕШЕНИЯ 90-0115.23.86 УДК 728.2.011:691-413:001.2</p>
<p>ЦИТП</p>	<p>2,3,4,5 и 9-ЭТАЖНЫЕ УНИФИЦИРОВАННЫЕ БЛОК-ЭЛЕМЕНТЫ ЖИЛЫХ ЗДАНИЙ</p>	<p>ОХСА</p>
<p>МАРТ 1987</p>	<p>(ДЛЯ СТРОИТЕЛЬСТВА В ЛЕНИНГРАДСКОЙ ОБЛАСТИ)</p>	<p>На 15-и листах На 30-и страницах Страница I</p>

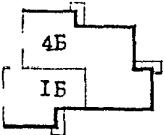
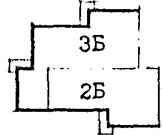
НОМЕНКЛАТУРА ЖИЛЫХ БЛОК-ЭЛЕМЕНТОВ

Группа	Этажность	Марка блок-элемента	Тип квартир	Кол-во квартир	Площадь квартир (без учета летних помещений)	Планировочная схема	Группа	Этажность	Марка блок-элемента	Тип квартир	Кол-во квартир	Площадь квартир (без учета летних помещений)	Планировочная схема		
														Группа	Этажность
Рядовой	2	2Р03	1Б 2Б 3Б	2 2 4	1Б 17,10 42,20		Рядовой	2	2Р02	1Б 2Б 3Б	4 2 2	1Б 17,10 42,20			
	3	3Р03	1Б 2Б 3Б	3 3 6	2Б 31,20 56,30			3	3Р02	1Б 2Б 3Б	6 3 3	2Б 31,20 56,30			
	4	4Р03	1Б 2Б 3Б	4 4 8	3Б 41,70 70,20			4	4Р02	1Б 2Б 3Б	8 4 4	3Б 45,30 70,40			
	5	5Р03	1Б 2Б 3Б	5 5 10	9Б 45,30 70,40			9	9Р02	1Б 2Б 3Б	18 9 9	2Б 31,20 56,30			
	9	9Р03	1Б 2Б 3Б	9 9 18	2			2Т03	2Б	4	2	2ТЛ03		2Б	4
Торцовый	3	3Т03	2Б	6		Торцовый	3	3ТЛ03	2Б	6	4	4Т03	2Б	8	
	4	4Т03	2Б	8			2Б 31,20 56,30	4	4ТЛ03	2Б	8	2Б 31,20 56,30			
	5	5Т03	2Б	10			5	5ТЛ03	2Б	10	9	9ТЛ03	2Б	18	
	9	9Т03	2Б	18											

2,3,4,5 и 9-ЭТАЖНЫЕ УНИФИЦИРОВАННЫЕ БЛОК-ЭЛЕМЕНТЫ ЖИЛЫХ ЗДАНИЙ
(ДЛЯ СТРОИТЕЛЬСТВА В ЛЕНИНГРАДСКОЙ ОБЛАСТИ)

ЗОНАЛЬНЫЕ
ТИПОВЫЕ
ПРОЕКТНЫЕ
РЕШЕНИЯ
90-0115.23.86

Лист I
Страница 2

I						II																						
2	3	4	5	6	7	2	3	4	5	6	7																	
Торцовый						Торцовый																						
																		2	2Т04	1Б 2			2	2ТЛ04	2Б 2			
																				4Б 2					3Б 2			
																		3	3Т04	1Б 3	1Б $\frac{17,10}{42,20}$		3	3ТЛ04	2Б 3	2Б $\frac{31,20}{56,30}$		
																				4Б 3					3Б 3			
4	4Т04	1Б 4			4	4ТЛ04	2Б 4																					
		4Б 4					3Б 4																					
5	5Т04	1Б 5	4Б $\frac{55,80}{84,30}$		5	5ТЛ04	2Б 5	3Б $\frac{41,70}{70,20}$																				
		4Б 5					3Б 5																					
9	9Т04	1Б 9			9	9ТЛ04	2Б 9																					
		4Б 9					3Б 9																					
Поворотный						Поворотный																						
																		2	2П01	3Б 4			2	2ПЛ01	3Б 4			
																		3	3П01	3Б 6			3	3ПЛ01	3Б 6			
																		4	4П01	3Б 8	3Б $\frac{41,70}{70,20}$		4	4ПЛ01	3Б 8	3Б $\frac{41,70}{70,20}$		
																		5	5П01	3Б 10			5	5ПЛ01	3Б 10			
9	9П01	3Б 18			9	9ПЛ01	3Б 18																					

НОМЕНКЛАТУРА ЛЕСТНИЧНЫХ БЛОК-ЭЛЕМЕНТОВ



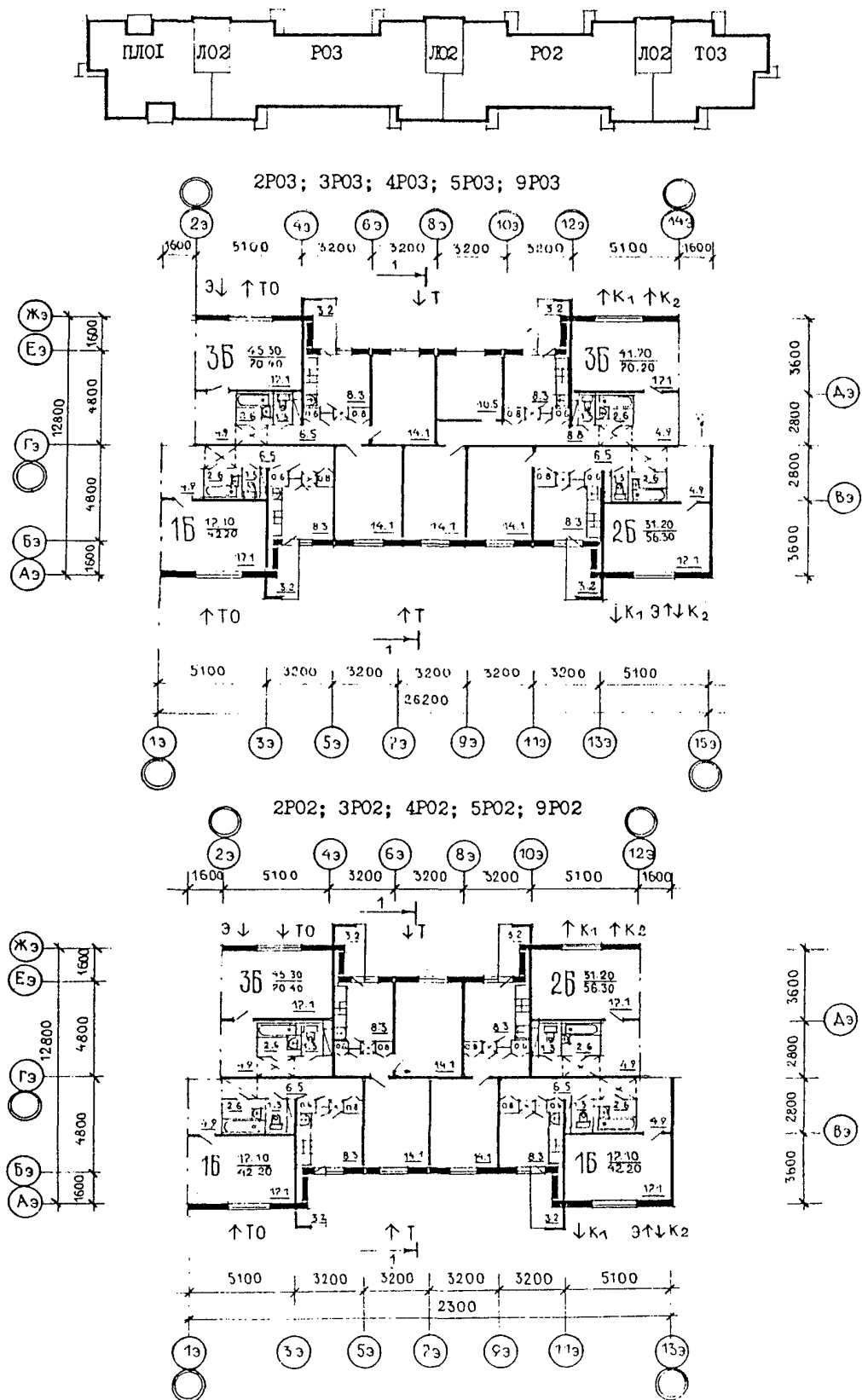
Этажность	Марка блок-элемента	Планировочная схема	Этажность	Марка блок-элемента	Планировочная схема	Этажность	Марка блок-элемента	Планировочная схема
2	2Л02		5	5Л02		9	9Л02	
3	3Л02							
4	4Л02							

СХЕМА КОМПОНОВКИ БЛОК-ЭЛЕМЕНТОВ В ЖИЛОЙ ДОМ

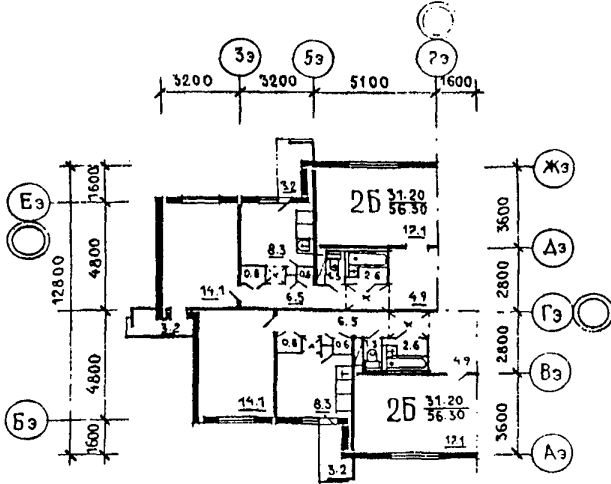


2,3,4,5 и 9-ЭТАЖНЫЕ УНИФИЦИРОВАННЫЕ БЛОК-ЭЛЕМЕНТЫ ЖИЛЫХ ЗДАНИЙ
(ДЛЯ СТРОИТЕЛЬСТВА В ЛЕНИНГРАДСКОЙ ОБЛАСТИ)

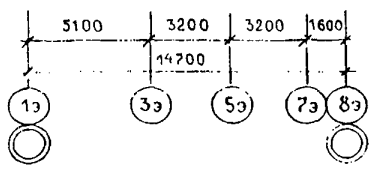
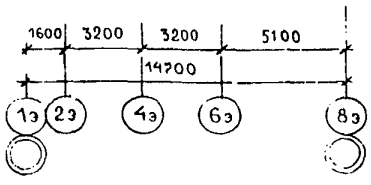
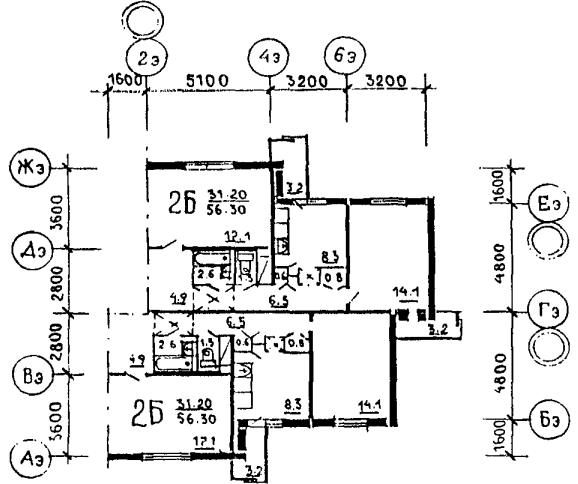
ЗОНАЛЬНЫЕ
ТИПОВЫЕ
ПРОЕКТНЫЕ
РЕШЕНИЯ
90-0115.23.86

Лист 2
Страница 4

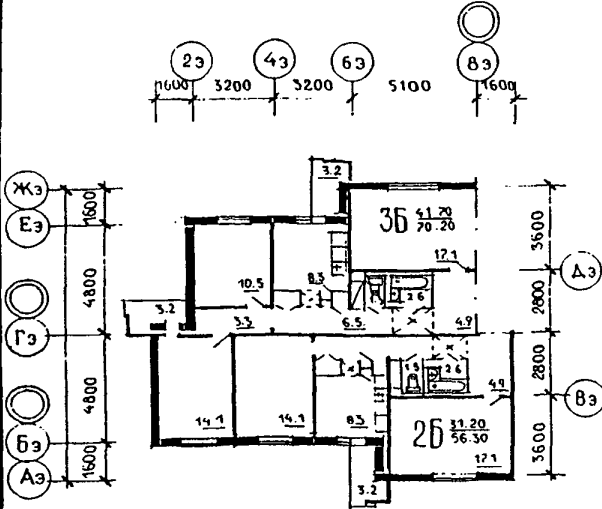
2ТЛОЗ; 3ТЛОЗ; 4ТЛОЗ; 5ТЛОЗ; 9ТЛОЗ



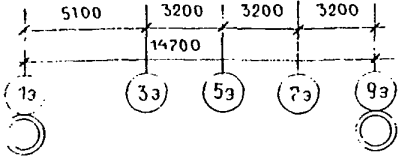
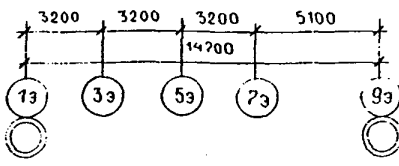
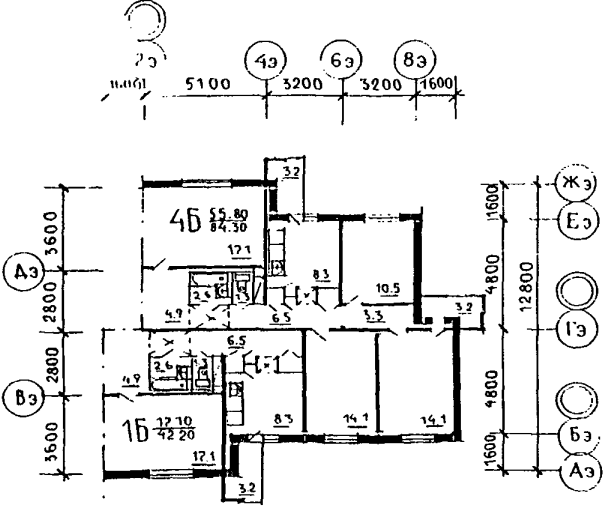
2ТЛОЗ; 3ТЛОЗ; 4ТЛОЗ; 5ТЛОЗ; 9ТЛОЗ



2ТЛО4; 3ТЛО4; 4ТЛО4; 5ТЛО4; 9ТЛО4



2ТЛО4; 3ТЛО4; 4ТЛО4; 5ТЛО4; 9ТЛО4



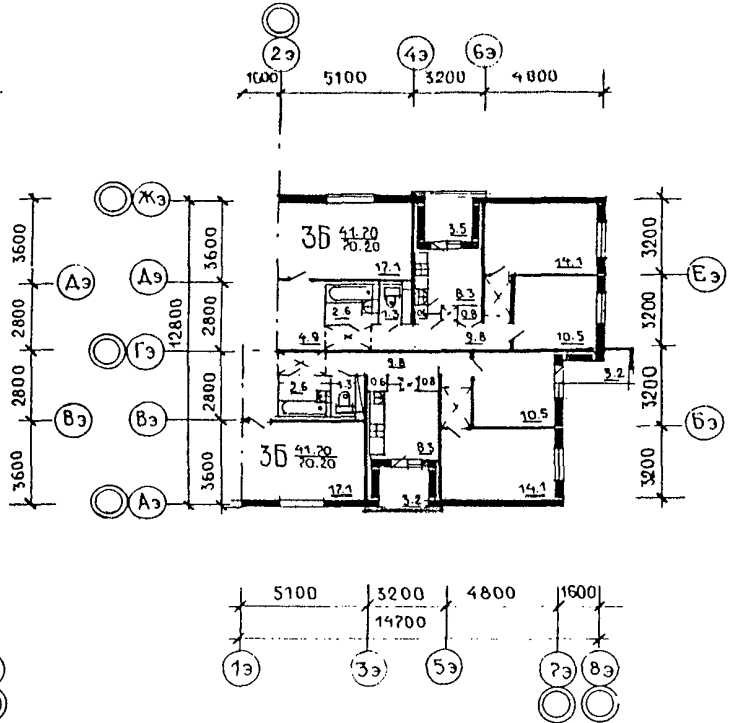
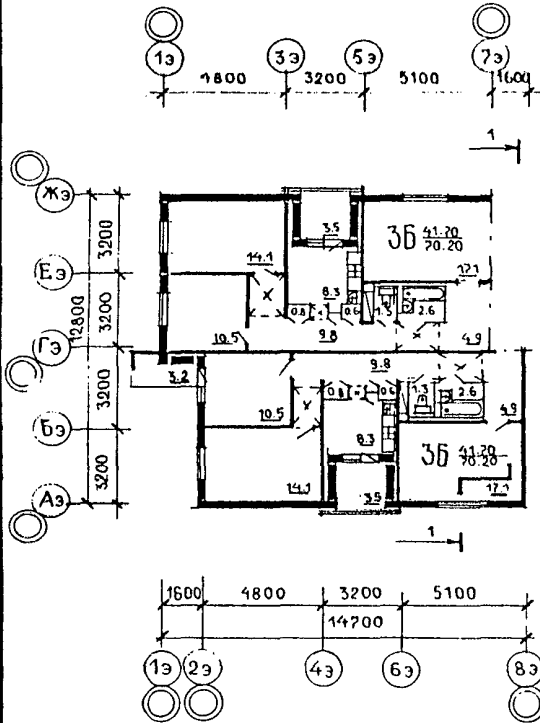
2,3,4,5 и 9-ЭТАЖНЫЕ УНИФИЦИРОВАННЫЕ БЛОК-ЭЛЕМЕНТЫ ЖИЛЫХ ЗДАНИЙ
(ДЛЯ СТРОИТЕЛЬСТВА В ЛЕНИНГРАДСКОЙ ОБЛАСТИ)

ЗОНАЛЬНЫЕ
ТИПОВЫЕ
ПРОЕКТНЫЕ
РЕШЕНИЯ
90-0115.23.86

Лист 3
Страница 5

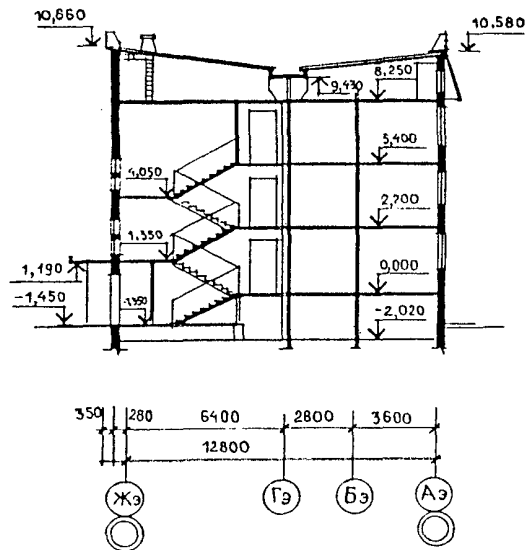
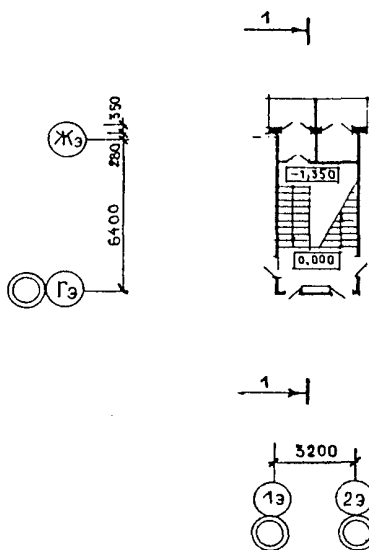
2ПЛО1; 3ПЛО1; 4ПЛО1; 5ПЛО1; 9ПЛО1

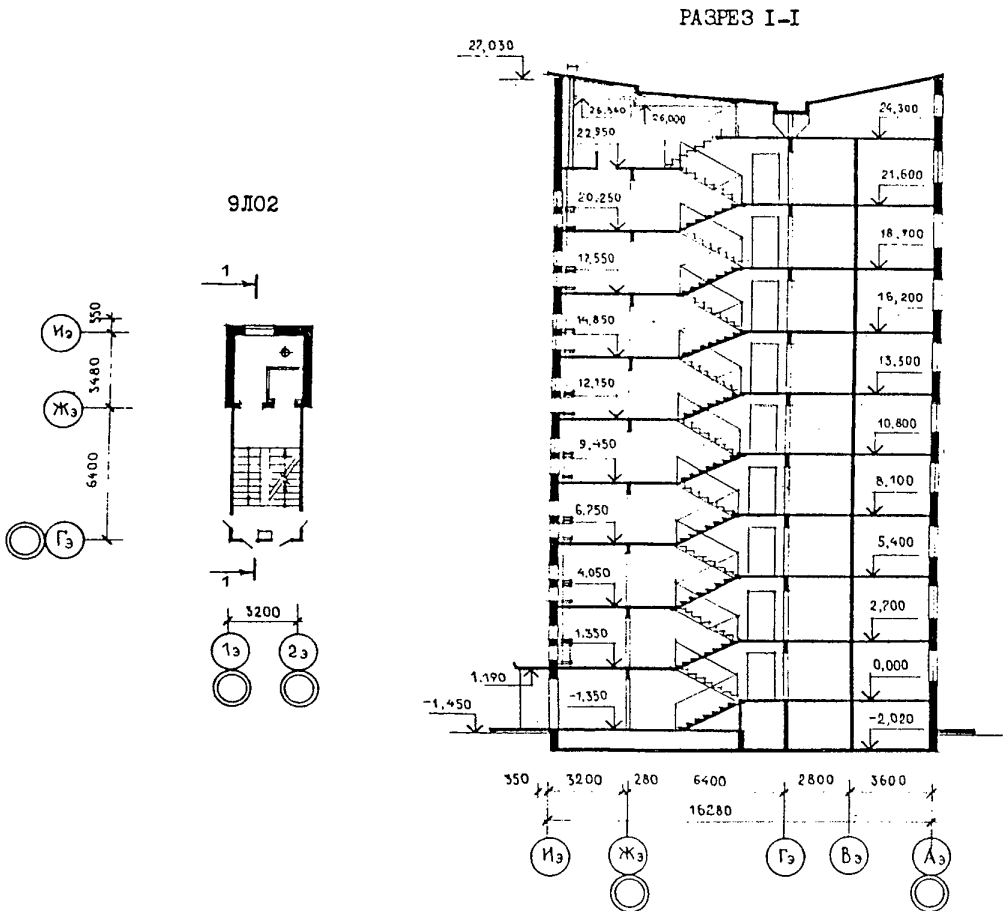
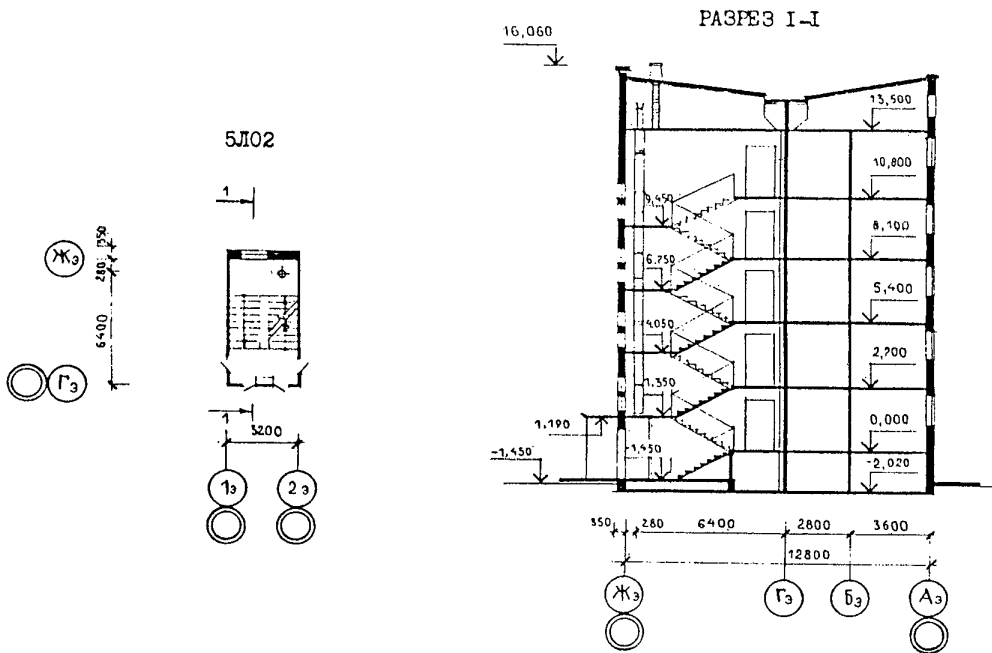
2ПО1; 3ПО1; 4ПО1; 5ПО1; 9ПО1



2ЛО2; 3ЛО2; 4ЛО2

РАЗРЕЗ I-I





2,3,4,5 и 9-ЭТАЖНЫЕ УНИФИЦИРОВАННЫЕ БЛОК-ЭЛЕМЕНТЫ ЖИЛЫХ ЗДАНИЙ (ДЛЯ СТРОИТЕЛЬСТВА В ЛЕНИНГРАДСКОЙ ОБЛАСТИ)	ЗОНАЛЬНЫЕ ТИПОВЫЕ ПРОЕКТНЫЕ РЕШЕНИЯ 90-0115.23.86	Лист 4 Страница 7
<p>02BA СТРОИТЕЛЬНЫЕ КОНСТРУКЦИИ И ИЗДЕЛИЯ</p> <p>Конструктивная схема с поперечными и продольными несущими стенами</p> <p>Фундаменты - ленточные железобетонные сборные по серии I.II2-5, вып. 0,2,4 с расчетным сопротивлением грунта</p> <p>а) 2 кгс/см², типоразмеров - 20 б) 2,5 кгс/см², типоразмеров - 16</p> <p>Стены наружные - однослойные керамзитобетонные панели толщиной 350 мм по серии 90, типоразмеров - 12</p> <p>Стены цокольные - однослойные керамзитобетонные панели толщиной 330 мм по серии 90, типоразмеров - 10</p> <p>Парапеты - однослойные керамзитобетонные панели толщиной 350 мм по серии 90, типоразмеров - 16</p> <p>Стены внутренние - сборные железобетонные плоские панели толщиной 160 и 120 мм по серии 90, типоразмеров - 14</p> <p>Стены внутренние цокольные - сборные железобетонные плоские панели толщиной 140 мм по серии 90, типоразмеров - 6</p> <p>Перекрытия - сборные железобетонные плоские панели толщиной 160 мм по серии 90, типоразмеров - 8</p> <p>Покрытие - сборные железобетонные плиты по серии 90, типоразмеров - 14</p> <p>Перегородки - сборные железобетонные панели толщиной 74 мм по серии 90, типоразмеров - 1</p> <p>Вентблоки - сборные железобетонные толщиной 350 мм по серии 90, типоразмеров - 3</p> <p>Санузлы - объемные железобетонные сантехкабины по серии 90, типоразмеров - 1</p> <p>Лестничные марши и площадки - сборные железобетонные по серии 90, типоразмеров - 3</p> <p>Электрокороб - сборный железобетонный толщиной 160 мм по серии 90, типоразмеров - 2</p> <p>Козырьки, плиты входов - сборные железобетонные по серии 90, типоразмеров - 3</p> <p>Шахта лифта - из объемных железобетонных блоков по серии 90, типоразмеров - 4</p> <p>Наклонные экраны парапета - сборные железобетонные по серии 90, типоразмеров - 3</p> <p>Ограждения лоджий - сборные железобетонные плиты по серии 90, типоразмеров - 6</p> <p>Плиты балконов и лоджий - сборные железобетонные плиты толщиной 100 мм по серии 90, типоразмеров - 2</p> <p>Крыша - с проходным холодным чердаком</p> <p>Кровля - безрулонная</p> <p>Двери наружные по ГОСТ 24698-81, типоразмеров - 2</p> <p>Двери внутренние по ГОСТ 6629-74*. Металлические коробки, типоразмеров - 4</p> <p>Окна и балконные двери - с отдельными переплетами по ГОСТ II2I4-78, типоразмеров - 6</p>	<p>Встроенное оборудование - шкафы и антресоли по ГОСТ 26138-84, типоразмеров - 3</p> <p>Полы - линолеум на теплой основе, в санузлах - керамическая плитка</p> <p>Наибольшая масса монтажного элемента (плита перекрытия) - 7,03 тн</p> <p>НС1A ОТДЕЛКА НАРУЖНАЯ</p> <p>Заводская отделка панелей наружных стен ковровой глазурованной плиткой 46 x 46 мм (варианты - большегабаритная глазурованная плитка, рельефная поверхность с покраской)</p> <p>ВНУТРЕННЯЯ</p> <p>В жилых комнатах, передних, коридорах - оклейка обоями; в кухнях, санузлах - оклейка обоями, улучшенная масляная окраска, облицовка глазурованной плиткой; в лестничных клетках - клеевая побелка</p> <p>Столярные изделия - окраска масляной краской</p> <p>С3GA ИНЖЕНЕРНОЕ ОБОРУДОВАНИЕ</p> <p>Водопровод - хозяйственно-питьевой, расчетный напор у основания стояков:</p> <ul style="list-style-type: none"> - 2-этажных блок-элементов 6,50 м; - 3-этажных блок-элементов 9,00 м; - 4-этажных блок-элементов 12,00 м; - 5-этажных блок-элементов 15,00 м; - 9-этажных блок-элементов 28,00 м <p>Канализация - хозяйственно-бытовая в городскую сеть; водосток - внутренний с открытым выпуском в сторону "А", "Ж"</p> <p>Отопление - водяное центральное, система однотрубная с конвекторами типа "Комфорт" КН20 для расчетной температуры -30 °С. Температура теплоносителя 105-70 °С, 95-70 °С</p> <p>Вентиляция - естественная</p> <p>Горячее водоснабжение - от внешней сети, расчетный напор у основания стояков:</p> <ul style="list-style-type: none"> - 2-этажных блок-элементов 9,00 м; - 3-этажных блок-элементов 12,00 м; - 4-этажных блок-элементов 14,50 м; - 5-этажных блок-элементов 17,50 м; - 9-этажных блок-элементов 31,00 м; <p>Газоснабжение - от внешней сети к кухонным плитам</p> <p>Электроснабжение - от внешней сети, напряжение 380/220 В</p> <p>Освещение - лампами накаливания</p> <p>Устройство связи - радиотрансляция</p> <p>Мусоропровод - с камерой на I этаже и сменным контейнером</p> <p>Лифт - пассажирский, грузоподъемностью 400 кг ГОСТ 5746-83*</p>	
<p>Л30В СКОРОСТНОЙ НАПОР ВЕТРА - $\frac{45 \text{ кгс/м}^2}{0,44 \text{ кПа}}$</p> <p>R2CO СТЕПЕНЬ ОГНЕСТОЙКОСТИ - вторая</p> <p>Н18D РАСЧЕТНАЯ ТЕМПЕРАТУРА НАРУЖНОГО ВОЗДУХА - минус 30 °С</p> <p>КЛИМАТИЧЕСКИЙ ПОДРАЙОН СССР - ПВ</p>	<p>Л3НВ ВЕС СНЕГОВОГО ПОКРОВА - $\frac{150 \text{ кгс/м}^2}{1,47 \text{ кПа}}$</p> <p>G1BF ОРИЕНТАЦИЯ - широтная</p> <p>G2EE ИНЖЕНЕРНО-ГЕОЛОГИЧЕСКИЕ УСЛОВИЯ - обычные</p>	

ОСНОВНЫЕ ПОКАЗАТЕЛИ НА БЛОК-ЭЛЕМЕНТЫ

Наименование		2Р03		2Р02		2Т03		2ТЛ03		
		Всего	На I м2 общей площади квартир	Всего	На I м2 общей площади квартир	Всего	На I м2 общей площади квартир	Всего	На I м2 общей площади квартир	
VIIA СТОИМОСТЬ										
VIIВ	Общая сметная стоимость	тыс. руб.	79,15	0,160	70,45	0,161	43,06	0,183	43,26	0,184
	в том числе:									
VIIС	строительно-монтажных работ	"	79,15	0,160	70,45	0,161	43,06	0,183	43,26	0,184
VIIО	оборудования	"	-	-	-	-	-	-	-	-
VIIА ТРУДОЕМКОСТЬ										
VIIГ	Построечные трудовые затраты	чел.-дн.	680,0	1,38	625,0	1,43	350,0	1,49	370,0	1,57
VIKA РАСХОДЫ										
VIKB Расход строительных материалов										
	Цемент	т	152,54	0,309	137,03	0,313	80,48	0,342	83,36	0,354
	Цемент, приведенный к М400	"	147,70	0,299	132,75	0,303	78,34	0,333	80,96	0,344
	в том числе:									
	на сборные изделия	"	147,70	0,299	132,75	0,303	78,34	0,333	80,96	0,344
	Сталь	"	14,09	0,028	13,16	0,031	7,45	0,031	7,67	0,032
	Сталь, приведенная к классу А-I и С38/23	"	18,63	0,037	17,31	0,039	9,80	0,041	10,07	0,042
	в том числе:									
	на сборные изделия	"	17,82	-	16,61	-	9,35	-	9,59	-
	Бетон и железобетон	м3	496,35	1,005	444,68	1,016	268,71	1,143	278,26	1,184
	в том числе:									
	монолитный:									
	тяжелый	"	-	-	-	-	-	-	-	-
	легкий	"	-	-	-	-	-	-	-	-
	сборный:									
	тяжелый	"	351,10	-	316,93	-	165,33	-	174,88	-
	легкий	"	145,25	-	127,75	-	103,38	-	103,38	-
	Лесоматериалы	"	20,42	0,041	17,52	0,040	10,23	0,043	10,23	0,043
	Лесоматериалы, приведенные к круглому лесу	"	61,35	0,124	54,76	0,125	30,30	0,128	30,30	0,128
	Кирпич	тыс.шт.	0,576	-	0,576	-	0,73	-	0,73	-
	Масса конструкции и материалов	т	1021,70	2,068	918,79	2,100	515,58	2,193	539,37	2,295
	Масса надземной части (от низа перекрытия технического подполья)	"	766,65	1,552	687,80	1,572	355,25	1,511	371,52	1,580

Наименование		ОСНОВНЫЕ ПОКАЗАТЕЛИ НА БЛОК-ЭЛЕМЕНТЫ								
		2Т04		2ТЛО4		2ПО1		2ПЛО1		
		Всего	На I м2 общей площади квартир	Всего	На I м2 общей площади квартир	Всего	На I м2 общей площади квартир	Всего	На I м2 общей площади квартир	
2,3,4,5 и 9-ЭТАЖНЫЕ УНИФИЦИРОВАННЫЕ БЛОК-ЭЛЕМЕНТЫ ЖИЛЫХ ЗДАНИЙ (ДЛЯ СТРОИТЕЛЬСТВА В ЛЕНИНГРАДСКОЙ ОБЛАСТИ)										
		ЗОНАЛЬНЫЕ ТИПОВЫЕ ПРОЕКТНЫЕ РЕШЕНИЯ 90-0115.23.86								
		Лист 5 Страница 9								
v11A СТОИМОСТЬ										
v11B	Общая сметная стоимость	тыс. руб.	46,66	0,178	47,58	0,181	51,16	0,176	51,91	0,178
в том числе:										
v11L	строительно-монтажных работ	"	46,66	0,178	47,58	0,181	51,16	0,176	51,91	0,178
v11O	оборудования	"	-	-	-	-	-	-	-	-
v11A ТРУДОЕМКОСТЬ										
v11F	Построечные трудовые затраты	чел.-дн.	385,0	1,46	410,0	1,56	430,0	1,48	440,0	1,51
v11A РАСХОДЫ										
v11B	Расход строительных материалов									
	Цемент	т	88,19	0,335	91,00	0,346	98,17	0,336	101,21	0,347
	Цемент, приведенный к М400	"	85,74	0,326	88,32	0,336	95,61	0,328	98,40	0,337
в том числе:										
	на сборные изделия	"	85,74	0,326	88,32	0,336	95,61	0,328	98,40	0,337
	Сталь	"	7,98	0,030	8,18	0,031	8,62	0,029	8,84	0,030
	Сталь, приведенная к классу А-I в С38/23	"	10,50	0,039	10,75	0,040	11,32	0,038	11,59	0,039
в том числе:										
	на сборные изделия	"	10,01	-	10,23	-	10,86	-	11,09	-
	Бетон и железобетон	м3	296,62	1,128	305,56	1,162	330,89	1,136	340,29	1,168
в том числе:										
монолитный:										
	тяжелый	"	-	-	-	-	-	-	-	-
	легкий	"	-	-	-	-	-	-	-	-
сборный:										
	тяжелый	"	184,49	-	193,43	-	203,43	-	212,83	-
	легкий	"	112,13	-	112,13	-	127,46	-	127,46	-
	Лесоматериалы	"	11,20	0,042	11,20	0,042	11,62	0,039	11,62	0,039
	Лесоматериалы, приведенные к круглому лесу	"	33,57	0,127	33,57	0,127	34,76	0,119	34,76	0,119
	Кирпич	тыс.шт.	0,724	-	0,724	-	0,242	-	0,242	-
	Масса конструкций и материалов	т	572,23	2,177	594,46	2,262	634,29	2,176	657,75	2,257
	Масса надземной части (от низа перекрытия технического подполья)	"	423,38	1,611	437,47	1,664	473,13	1,623	489,40	1,679

2,3,4,5 и 9-ЭТАЖНЫЕ УНИФИЦИРОВАННЫЕ БЛОК-ЭЛЕМЕНТЫ ЖИЛЫХ ЗДАНИЙ (ДЛЯ СТРОИТЕЛЬСТВА В ЛЕНИНГРАДСКОЙ ОБЛАСТИ)		ЗОНАЛЬНЫЕ ТИПОВЫЕ ПРОЕКТНЫЕ РЕШЕНИЯ 90-0115, 23.86		Лист 5 Страница 10		ОСНОВНЫЕ ПОКАЗАТЕЛИ НА БЛОК-ЭЛЕМЕНТЫ							
						ЗР03		ЗР02		ЗТ03		ЗТ03	
Наименование		Всего	На I м2 общей площади квартир	Всего	На I м2 общей площади квартир	Всего	На I м2 общей площади квартир	Всего	На I м2 общей площади квартир				
V11A СТОИМОСТЬ													
V11B	Общая сметная стоимость	тыс. руб.	103,04	0,139	91,65	0,144	55,46	0,158	56,49	0,161			
в том числе:													
V11C	строительно-монтажных работ	"	103,04	0,139	91,65	0,144	55,46	0,158	56,49	0,161			
V11D	оборудования	"	-	-	-	-	-	-	-	-			
V11A ТРУДОЕМКОСТЬ													
V11F	Построечные трудовые затраты	чел.-дн.	880,0	1,19	820,0	1,25	445,0	1,26	465,0	1,32			
V1KA РАСХОДЫ													
V4KB	Расход отroyтельных материалов												
	Цемент	т	193,29	0,260	173,57	0,263	101,48	0,288	105,36	0,299			
	Цемент, приведенный к М400	"	187,07	0,252	168,06	0,255	98,76	0,280	102,29	0,290			
в том числе:													
	на сборные изделия	"	187,07	0,252	168,06	0,255	98,76	0,280	102,29	0,290			
	Сталь	"	17,48	0,024	16,09	0,024	9,30	0,026	9,55	0,027			
	Сталь, приведенная к классу А-I и С38/23	"	23,00	0,031	21,13	0,032	12,19	0,034	12,49	0,035			
в том числе:													
	на сборные изделия	"	21,90	-	20,20	-	11,60	-	11,87	-			
	Бетон и железобетон	м3	626,82	0,846	561,43	0,852	337,86	0,960	350,53	0,996			
в том числе:													
монолитный:													
	тяжелый	"	-	-	-	-	-	-	-	-			
	легкий	"	-	-	-	-	-	-	-	-			
Сборный:													
	тяжелый	"	442,98	-	399,51	-	206,52	-	219,19	-			
	легкий	"	183,84	-	161,92	-	131,34	-	131,34	-			
	Лесоматериалы	"	29,67	0,040	25,79	0,039	14,84	0,042	14,84	0,042			
	Лесоматериалы, приведенные к круглому лесу	"	82,18	0,110	74,0	0,112	40,74	0,115	40,74	0,115			
	Кирпич	тыс.шт.	0,576	-	0,576	-	0,73	-	0,73	-			
	Масса конструкций и материалов	т	1286,13	1,735	1155,99	1,756	643,71	1,829	675,30	1,919			
	Масса надземной части (от низа перекрытия технического подполья)	"	1024,03	1,382	919,02	1,396	480,36	1,365	503,03	1,429			

2,3,4,5 и 9-ЭТАЖНЫЕ УНИФИЦИРОВАННЫЕ БЛОК-ЭЛЕМЕНТЫ ЖИЛЫХ ЗДАНИЙ (ДЛЯ СТРОИТЕЛЬСТВА В ЛЕНИНГРАДСКОЙ ОБЛАСТИ)		ЗОНАЛЬНЫЕ ТИПОВЫЕ ПРОЕКТНЫЕ РЕШЕНИЯ 90-0115.23.86		Лист 6 Страница II		ОСНОВНЫЕ ПОКАЗАТЕЛИ НА БЛОК-ЭЛЕМЕНТЫ							
						ЭТО4		ЭТЛО4		ЭПО1		ЭПЛО1	
Наименование		Всего	На I м2	Всего	На I м2	Всего	На I м2	Всего	На I м2				
			общей площади квартир		общей площади квартир		общей площади квартир		общей площади квартир				
VI A СТОИМОСТЬ													
VI B	Общая сметная стоимость	тыс. руб.	60,98	0,155	61,99	0,157	66,62	0,152	67,48	0,154			
в том числе:													
VI C	строительно-монтажных работ	"	60,98	0,155	61,99	0,157	66,62	0,152	67,48	0,154			
VI D	оборудования	"	-	-	-	-	-	-	-	-			
VI A ТРУДОЕМКОСТЬ													
VI F	Построечные трудовые затраты	чел.-дн.	500,0	1,27	510,0	1,29	545,0	1,25	555,0	1,27			
VI KA РАСХОДЫ													
VI KB	Расход строительных материалов												
	Цемент	"	111,54	0,282	115,21	0,292	123,85	0,283	127,85	0,292			
	Цемент, приведенный к М400	"	108,42	0,275	111,77	0,283	120,60	0,275	124,25	0,284			
в том числе:													
	на сборные изделия	"	108,42	0,275	111,77	0,283	120,60	0,275	124,25	0,284			
	Сталь	"	9,95	0,025	10,21	0,025	10,66	0,024	10,93	0,025			
	Сталь, приведенная к классу А-I и С38/23	"	13,04	0,033	13,36	0,033	13,94	0,031	14,28	0,032			
в том числе:													
	на сборные изделия	"	12,40	-	12,68	-	13,33	-	13,63	-			
	Бетон и железобетон	м3	373,67	0,947	385,27	0,977	415,99	0,951	428,33	0,979			
в том числе:													
монолитный:													
	тяжелый	"	-	-	-	-	-	-	-	-			
	легкий	"	-	-	-	-	-	-	-	-			
Сборный:													
	тяжелый	"	231,37	-	242,97	-	253,19	-	265,53	-			
	легкий	"	142,30	-	142,30	-	162,80	-	162,80	-			
	Лесоматериалы	"	16,27	0,041	16,27	0,041	16,59	0,037	16,59	0,037			
	Лесоматериалы, приведенные к круглому лесу	"	44,75	0,113	44,75	0,113	46,61	0,106	46,61	0,106			
	Кирпич	тыс. шт.	0,724	-	0,724	-	0,242	-	0,242	-			
	Масса конструкций и материалов	т	716,58	1,817	745,53	1,891	791,55	1,811	822,33	1,881			
	Масса надземной части (от низа перекрытия технического подполья)	"	564,23	1,431	583,65	1,48	625,84	1,431	648,51	1,483			

2,3,4,5 и 9-ЭТАЖНЫЕ УНИФИЦИРОВАННЫЕ БЛОК-ЭЛЕМЕНТЫ ЖИЛЫХ ЗДАНИЙ (ДЛЯ СТРОИТЕЛЬСТВА В ЛЕНИНГРАДСКОЙ ОБЛАСТИ)		ЗОНАЛЬНЫЕ ТИПОВЫЕ ПРОЕКТНЫЕ РЕШЕНИЯ 90-0115.23.86		Лист 6 Страница 12		ОСНОВНЫЕ ПОКАЗАТЕЛИ НА БЛОК-ЭЛЕМЕНТЫ							
						4P03		4P02		4T03		4TЛ03	
Наименование		Всего	На I м2 общей площади квартир	Всего	На I м2 общей площади квартир	Всего	На I м2 общей площади квартир	Всего	На I м2 общей площади квартир				
VIIA СТОИМОСТЬ													
VIIA	Общая сметная стоимость	тыс. руб.	126,16	0,128	112,78	0,129	68,12	0,145	69,38	0,148			
в том числе:													
VIIA	строительно-монтажных работ	"	126,16	0,128	112,78	0,129	68,12	0,145	69,38	0,148			
VIIA	оборудования	"	-	-	-	-	-	-	-	-			
VIJA ТРУДОЕМКОСТЬ													
VIJA	Построечные трудовые затраты	чел.-дн.	1090,0	1,10	1000,0	1,14	540,0	1,15	555,0	1,18			
VIKA РАСХОДЫ													
VIKA	Расход строительных материалов												
	Цемент	"	233,92	0,237	210,01	0,240	122,44	0,261	127,16	0,271			
	Цемент, приведенный к М400	"	226,33	0,229	203,28	0,232	119,16	0,254	123,44	0,263			
в том числе:													
	на сборные изделия	"	226,33	0,229	203,28	0,232	119,16	0,254	123,44	0,263			
	Сталь	"	20,85	0,021	19,16	0,022	11,12	0,024	11,39	0,024			
	Сталь, приведенная к классу А-1 и С38/23	"	27,28	0,028	25,14	0,029	14,53	0,031	14,87	0,032			
в том числе:													
	на сборные изделия	"	25,90	-	23,99	-	13,81	-	14,10	-			
	Бетон и железобетон	м3	756,72	0,766	677,81	0,775	406,92	0,866	422,05	0,898			
в том числе:													
монолитный:													
	тяжелый	"	-	-	-	-	-	-	-	-			
	легкий	"	-	-	-	-	-	-	-	-			
сборный:													
	тяжелый	"	534,28	-	481,72	-	247,62	-	262,75	-			
	легкий	"	222,44	-	196,09	-	159,30	-	159,30	-			
	Лесоматериалы	"	38,93	0,039	34,04	0,039	19,45	0,041	19,45	0,041			
	Лесоматериалы, приведенные к круглому лесу	"	103,04	0,104	93,18	0,106	51,15	0,109	51,15	0,109			
	Кирпич	тыс.шт.	0,576	-	0,576	-	0,73	-	0,73	-			
	Масса конструктивной и материалов	т	1549,12	1,568	1392,27	1,591	771,62	1,642	809,36	1,722			
	Масса надземной части (от низа перекрытия технического подполья)	т	1281,42	1,297	1150,25	1,315	605,47	1,288	634,54	1,350			

2,3,4,5 и 9-ЭТАЖНЫЕ УНИФИЦИРОВАННЫЕ БЛОК-ЭЛЕМЕНТЫ ЖИЛЫХ ЗДАНИЙ (ДЛЯ СТРОИТЕЛЬСТВА В ЛЕНИНГРАДСКОЙ ОБЛАСТИ)		ЗОНАЛЬНЫЕ ТИПОВЫЕ ПРОЕКТНЫЕ РЕШЕНИЯ 90-0115.23.86		Лист 7 Страница 13						
ОСНОВНЫЕ ПОКАЗАТЕЛИ НА БЛОК-ЭЛЕМЕНТЫ										
Наименование		4Т04		4ТЛО4		4ПО1		4ПЛО1		
		Всего	На I м2 общей площади квартир	Всего	На I м2 общей площади квартир	Всего	На I м2 общей площади квартир	Всего	На I м2 общей площади квартир	
VIIA СТОИМОСТЬ										
VIIA	Общая сметная стоимость	тыс. руб.	75,12	0,143	76,44	0,145	81,98	0,141	83,17	0,143
в том числе:										
VIIA	строительно-монтажных работ	"	75,12	0,143	76,44	0,145	81,98	0,141	83,17	0,143
VIIA	оборудования	"	-	-	-	-	-	-	-	-
VIIA ТРУДОЕМКОСТЬ										
VIIA	Построечные трудовые затраты	чел.-дн.	590,0	1,12	600,0	1,14	660,0	1,13	670,0	1,15
VIIA РАСХОДЫ										
VIIA	Расход строительных материалов									
	Цемент	т	134,83	0,257	139,20	0,265	149,70	0,257	154,56	0,265
	Цемент, приведенный к М400	"	131,05	0,249	135,02	0,257	145,75	0,250	150,17	0,258
в том числе:										
	на сборные изделия	"	131,05	0,249	135,02	0,257	145,75	0,250	150,17	0,258
	Сталь	"	11,89	0,023	12,17	0,023	12,75	0,022	12,99	0,022
	Сталь, приведенная к классу А-I и С38/23	"	15,55	0,030	15,90	0,023	16,63	0,029	16,94	0,029
в том числе:										
	на сборные изделия	"	14,75	-	15,06	-	15,88	-	16,14	-
	Бетон и железобетон	м3	450,46	0,857	464,12	0,883	502,05	0,861	517,02	0,887
в том числе:										
монолитный:										
	тяжелый	"	-	-	-	-	-	-	-	-
	легкий	"	-	-	-	-	-	-	-	-
Сборный:										
	тяжелый	"	277,99	-	291,65	-	303,91	-	318,88	-
	легкий	"	172,47	-	172,47	-	198,14	-	198,14	-
	Лесоматериалы	"	21,36	0,041	21,36	0,041	22,36	0,038	22,36	0,038
	Лесоматериалы, приведенные к круглому лесу	"	55,99	0,107	55,99	0,107	59,21	0,102	59,21	0,102
	Кирпич	тыс.шт.	0,724	-	0,724	-	0,242	-	0,242	-
	Масса конструкций и материалов	т	860,28	1,637	894,32	1,702	950,40	1,631	987,76	1,695
	Масса надземной части (от низа перекрытия технического подполья)	"	705,08	1,341	729,83	1,389	778,79	1,336	807,86	1,386

2,3,4,5 и 9-ЭТАЖНЫЕ УНИФИЦИРОВАННЫЕ БЛОК-ЭЛЕМЕНТЫ ЖИЛЫХ ЗДАНИЙ
(ДЛЯ СТРОИТЕЛЬСТВА В ЛЕНИНГРАДСКОЙ ОБЛАСТИ)

ЗОНАЛЬНЫЕ
ТИПОВЫЕ
ПРОЕКТНЫЕ
РЕШЕНИЯ
90-0115.23.86

Лист 7
Страница 14

ОСНОВНЫЕ ПОКАЗАТЕЛИ НА БЛОК-ЭЛЕМЕНТЫ

Наименование	5Р02		5Р03		5Т03		5Т03		
	Всего	На I м2 общей площади квартир	Всего	На I м2 общей площади квартир	Всего	На I м2 общей площади квартир	Всего	На I м2 общей площади квартир	
VIIA СТОИМОСТЬ									
VIIВ Общая сметная стоимость	тыс. руб.	133,49	0,122	148,45	0,120	80,18	0,138	81,78	0,140
в том числе:									
VIIС строительно-монтажных работ	"	133,49	0,122	148,45	0,120	80,18	0,138	81,78	0,140
VIIО оборудования	"	-	-	-	-	-	-	-	-
VIJA ТРУДОЕМКОСТЬ									
VIJГ Построечные трудовые затраты	чел.-дн.	1200,0	1,10	1310,0	1,06	670,0	1,15	690,0	1,19
VIKA РАСХОДЫ									
VIKB Расход строительных материалов									
Цемент	т	246,10	0,224	274,74	0,222	143,05	0,246	148,61	0,255
Цемент, приведенный к М400	"	238,19	0,217	265,76	0,215	139,24	0,239	144,27	0,248
в том числе:									
на сборные изделия	"	238,19	0,217	265,76	0,215	139,24	0,239	144,27	0,248
Сталь	"	22,24	0,020	24,03	0,019	12,91	0,022	13,25	0,022
Сталь, приведенная к классу А-I и С38/23	"	29,13	0,026	31,46	0,027	16,86	0,029	17,27	0,029
в том числе:									
на сборные изделия	"	27,75	-	29,79	-	15,99	-	16,35	-
Бетон и железобетон	м3	793,10	0,725	887,42	0,718	476,02	0,819	493,69	0,850
в том числе:									
монолитный:									
тяжелый	"	-	-	-	-	-	-	-	-
легкий	"	-	-	-	-	-	-	-	-
Сборный:									
тяжелый	"	562,84	-	626,40	-	288,76	-	306,43	-
легкий	"	230,26	-	261,02	-	187,26	-	187,26	-
Лесоматериалы	"	40,70	0,037	48,17	0,039	23,71	0,040	23,71	0,040
Лесоматериалы, приведенные к круглому лесу	"	109,89	0,100	123,87	0,100	61,13	0,105	61,13	0,105
Кирпич	тыс.шт.	0,576	-	0,576	-	0,73	-	0,73	-
Масса конструкций и материалов	т	1626,01	1,486	1814,14	1,468	899,74	1,549	943,83	1,625
Масса надземной части (от низа перекрытия технического подполья)	"	1381,48	1,262	1538,79	1,245	731,09	1,259	766,56	1,320

2,3,4,5 и 9-ЭТАЖНЫЕ УНИФИЦИРОВАННЫЕ БЛОК-ЭЛЕМЕНТЫ ЖИЛЫХ ЗДАНИЙ (ДЛЯ СТРОИТЕЛЬСТВА В ЛЕНИНГРАДСКОЙ ОБЛАСТИ)						ЗОНАЛЬНЫЕ ТИПОВЫЕ ПРОЕКТНЫЕ РЕШЕНИЯ 90-0115.23.86		Лист 8 Страница 15		
ОСНОВНЫЕ ПОКАЗАТЕЛИ НА БЛОК-ЭЛЕМЕНТЫ										
Наименование		5Т04		5ТЛО4		5П01		5ПЛО1		
		Всего	На 1 м2 общей площади квартир	Всего	На 1 м2 общей площади квартир	Всего	На 1 м2 общей площади квартир	Всего	На 1 м2 общей площади квартир	
VIIA СТОИМОСТЬ										
VIIB	Общая сметная стоимость	тыс. руб.	87,96	0,134	89,98	0,137	96,56	0,132	97,99	0,134
в том числе:										
VIII	строительно-монтажных работ	"	87,96	0,134	89,98	0,137	96,56	0,132	97,99	0,134
VIIIO	оборудования	"	-	-	-	-	-	-	-	-
VIJA ТРУДОЕМКОСТЬ										
VIJF	Построечные трудовые затраты	чел.-дн.	730,0	1,11	735,0	1,12	795,0	1,09	805,0	1,10
VIKA РАСХОДЫ										
VIKB	Расход строительных материалов									
	Цемент	т	158,16	0,241	163,29	0,288	175,23	0,239	180,98	0,247
	Цемент, приведенный к М400	"	153,70	0,234	158,36	0,241	170,60	0,233	175,82	0,240
в том числе:										
	на сборные изделия	"	153,70	0,234	158,36	0,241	170,60	0,233	175,82	0,240
	Сталь	"	13,95	0,021	14,15	0,022	14,75	0,020	15,06	0,021
	Сталь, приведенная к классу А-I и С38/23	"	18,21	0,028	18,44	0,028	19,20	0,026	16,90	0,023
в том числе:										
	на сборные изделия	"	17,26	-	17,45	-	18,30	-	15,96	-
	Бетон и железобетон	м3	527,45	0,803	543,34	0,827	586,94	0,802	604,50	0,826
в том числе:										
монолитный:										
	тяжелый	"	-	-	-	-	-	-	-	-
	легкий	"	-	-	-	-	-	-	-	-
Сборный:										
	тяжелый	"	324,81	-	340,70	-	353,46	-	371,02	-
	легкий	"	202,64	-	202,64	-	233,48	-	233,48	-
	Лесоматериалы	"	26,45	0,040	26,45	0,040	27,71	0,038	27,71	0,038
	Лесоматериалы, приведенные к круглому лесу	"	67,20	0,102	67,20	0,102	71,17	0,097	71,17	0,097
	Кирпич	тыс.шт.	0,724	-	0,724	-	0,242	-	0,242	-
	Масса конструкций и материалов	т	1004,48	1,530	1044,06	1,589	1105,84	1,510	1149,67	1,570
	Масса надземной части (от низа перекрытия технического подполья)	т	845,93	1,290	875,97	1,333	931,25	1,272	966,72	1,320

2,3,4,5 и 9-ЭТАЖНЫЕ УНИФИЦИРОВАННЫЕ БЛОК-ЭЛЕМЕНТЫ ЖИЛЫХ ЗДАНИЙ (ДЛЯ СТРОИТЕЛЬСТВА В ЛЕНИНГРАДСКОЙ ОБЛАСТИ)		ЗОНАЛЬНЫЕ ТИПОВЫЕ ПРОЕКТНЫЕ РЕШЕНИЯ 90-0115.23.86		Лист 8 Страница 16		ОСНОВНЫЕ ПОКАЗАТЕЛИ НА БЛОК-ЭЛЕМЕНТЫ							
						9Р02		9Р03		9Т03		9ТЛ03	
Наименование		Всего	На I м2 общей площади квартир	Всего	На I м2 общей площади квартир	Всего	На I м2 общей площади квартир	Всего	На I м2 общей площади квартир				
V11A СТОИМОСТЬ													
V11B	Общая сметная стоимость	тыс. руб.	219,18	0,111	246,54	0,111	132,60	0,125	136,05	0,129			
в том числе:													
V11C	строительно-монтажных работ	"	219,18	0,111	246,54	0,111	132,60	0,125	136,05	0,129			
V11D	оборудования	"	-	-	-	-	-	-	-	-			
V11A ТРУДОЕМКОСТЬ													
V11F	Построечные трудовые затраты	чел.-дн.	2190,0	1,11	2400,0	1,08	1290,0	1,22	1320,0	1,25			
V1KA РАСХОДЫ													
V1KB	Расход строительных материалов												
	Цемент	"	392,83	0,199	438,23	0,197	231,55	0,219	240,56	0,227			
	Цемент, приведенный к М400	"	379,91	0,193	423,65	0,191	224,03	0,212	233,13	0,220			
в том числе:													
	на сборные изделия	"	379,91	0,193	423,65	0,191	224,03	0,212	233,13	0,220			
	Сталь	"	35,96	0,018	39,10	0,018	20,94	0,020	21,42	0,020			
	Сталь, приведенная к классу А-I и С38/23	"	46,79	0,024	50,77	0,023	27,15	0,026	27,73	0,026			
в том числе:													
	на сборные изделия	"	43,95	-	47,41	-	25,47	-	25,92	-			
	Бетон и железобетон	м3	1262,58	0,641	1411,26	0,635	755,10	0,714	783,56	0,741			
в том числе:													
монолитный:													
	тяжелый	"	-	-	-	-	-	-	-	-			
	легкий	"	-	-	-	-	-	-	-	-			
Сборный:													
	тяжелый	"	895,64	-	995,88	-	456,00	-	486,46	-			
	легкий	"	366,94	-	415,38	-	299,10	-	299,10	-			
	Лесоматериалы	"	73,14	0,037	85,15	0,038	42,55	0,040	42,55	0,040			
	Лесоматериалы, приведенные к круглому лесу	"	185,82	0,094	207,20	0,093	100,50	0,095	100,50	0,095			
	Кирпич	тыс.шт.	0,576	-	0,576	-	0,73	-	0,73	-			
	Масса конструкций и материалов	т	2581,01	1,311	2876,76	1,294	1418,45	1,341	1489,56	1,408			
	Масса надземной части (от низа перекрытия технического подполья)	"	2304,80	1,170	2566,71	1,155	1230,24	1,163	1291,31	1,221			

2,3,4,5 и 9-ЭТАЖНЫЕ УНИФИЦИРОВАННЫЕ БЛОК-ЭЛЕМЕНТЫ ЖИЛЫХ ЗДАНИЙ (ДЛЯ СТРОИТЕЛЬСТВА В ЛЕНИНГРАДСКОЙ ОБЛАСТИ)		ЗОНАЛЬНЫЕ ТИПОВЫЕ ПРОЕКТНЫЕ РЕШЕНИЯ 90-0115.23.86		Лист 9		Страница 17		ОСНОВНЫЕ ПОКАЗАТЕЛИ НА БЛОК-ЭЛЕМЕНТЫ							
								9Т04		9ТЛ04		9ПО1		9ПЛО1	
Наименование		9Т04		9ТЛ04		9ПО1		9ПЛО1							
		Всего	На I м2 общей площади квартир	Всего	На I м2 общей площади квартир	Всего	На I м2 общей площади квартир	Всего	На I м2 общей площади квартир						
VIIA СТОИМОСТЬ															
VIIA	Общая сметная стоимость	тыс. руб.	146,12	0,124	148,44	0,125	159,09	0,121	161,64	0,123					
в том числе:															
VIIA	строительно-монтажных работ	"	146,12	0,124	148,44	0,125	159,09	0,121	161,64	0,123					
VIIA	оборудования	"	-	-	-	-	-	-	-	-					
VIJA ТРУДОЕМКОСТЬ															
VIJA	Построечные трудовые затраты	чел.-дн.	1390,0	1,18	1400,0	1,18	1480,0	1,12	1500,0	1,14					
VIKA РАСХОДЫ															
VIKA	Расход строительных материалов														
	Цемент	т	252,83	0,214	260,96	0,221	279,13	0,212	288,47	0,219					
	Цемент, приведенный к М400	"	245,55	0,208	252,91	0,214	271,62	0,206	280,07	0,213					
в том числе:															
	на сборные изделия	"	245,55	0,208	252,91	0,214	271,62	0,206	280,07	0,213					
	Сталь	"	22,45	0,019	22,93	0,019	23,61	0,018	24,08	0,018					
	Сталь, приведенная к классу А-I и С38/23	"	29,11	0,025	29,69	0,025	30,54	0,023	31,14	0,024					
в том числе:															
	на сборные изделия	"	27,26	-	27,78	-	28,80	-	29,32	-					
	Бетон и железобетон	м3	840,85	0,711	865,71	0,732	933,65	0,708	961,98	0,730					
в том числе:															
монолитный:															
	тяжелый	"	-	-	-	-	-	-	-	-					
	легкий	"	-	-	-	-	-	-	-	-					
Сборный:															
	тяжелый	"	517,53	-	542,39	-	558,81	-	587,14	-					
	легкий	"	323,32	-	323,32	-	374,84	-	374,84	-					
	Лесоматериалы	"	46,80	0,040	46,80	0,040	49,17	0,037	49,17	0,037					
	Лесоматериалы, приведенные к круглому лесу	"	112,04	0,095	112,04	0,095	119,10	0,090	119,10	0,090					
	Кирпич	тыс.шт.	0,724	-	0,724	-	0,242	-	0,242	-					
	Масса конструкций и материалов	т	1594,89	1,348	1656,93	1,401	1746,43	1,325	1817,19	1,379					
	Масса надземной части (от низа перекрытия технического подполья)	"	1408,54	1,191	1459,91	1,234	1541,27	1,169	1602,34	1,216					

2,3,4,5 и 9-ЭТАЖНЫЕ УНИФИЦИРОВАННЫЕ БЛОК-ЭЛЕМЕНТЫ ЖИЛЫХ ЗДАНИЙ (ДЛЯ СТРОИТЕЛЬСТВА В ЛЕНИНГРАДСКОЙ ОБЛАСТИ)			ЗОНАЛЬНЫЕ ТИПОВЫЕ ПРОЕКТНЫЕ РЕШЕНИЯ 90-0115.23.86		Лист 9 Страница 18		
							ОСНОВНЫЕ ПОКАЗАТЕЛИ НА БЛОК-ЭЛЕМЕНТЫ
Наименование			2Л02	3Л02	4Л02	5Л02	9Л02
			Всего	Всего	Всего	Всего	Всего
VIIA СТОИМОСТЬ							
VIIВ	Общая сметная стоимость	тыс. руб.	7,27	9,17	11,10	14,09	44,03
в том числе:							
VIIЛ	строительно-монтажных работ	"	7,27	9,17	11,10	14,09	38,58
VIIО	оборудования	"	-	-	-	-	5,45
VIIА ТРУДОЕМКОСТЬ							
VIIГ	Построечные трудовые затраты	чел.-дн.	-	-	-	-	-
VIIIА РАСХОДЫ							
VIIIВ	Расход строительных материалов						
	Цемент	т	15,26	19,06	22,86	26,79	73,62
	Цемент, приведенный к М400	"	14,52	18,13	21,74	25,45	71,13
в том числе:							
	на сборные изделия	"	14,52	18,13	21,74	23,16	70,18
	Сталь	"	1,63	2,03	2,43	2,98	8,14
	Сталь, приведенная к классу А-I и С38/23	"	1,49	2,64	3,17	3,85	10,55
в том числе:							
	на сборные изделия	"	1,22	2,27	2,69	3,22	9,15
	Бетон и железобетон	м3	50,68	62,96	75,24	89,52	248,49
в том числе:							
монолитный:							
	тяжелый	"	-	-	-	-	-
	легкий	"	-	-	-	-	-
Сборный:							
	тяжелый	"	40,71	49,83	58,95	70,12	151,79
	легкий	"	9,97	13,13	16,29	19,40	92,27
	Лесоматериалы	"	2,16	2,94	3,72	4,56	8,12
	Лесоматериалы, приведенные к круглому лесу	"	4,32	5,77	7,21	8,79	15,39
	Кирпич	тыс.шт.	0,20	0,20	0,20	0,20	0,42
	Масса конструкций и материалов	т	110,25	135,89	161,54	192,26	472,60
	Масса надземной части (от низа перекрытия технического подполья)	"	77,77	103,42	129,06	156,74	411,09

2,3,4,5 и 9-ЭТАЖНЫЕ УНИФИЦИРОВАННЫЕ БЛОК-ЭЛЕМЕНТЫ ЖИЛЫХ ЗДАНИЙ (ДЛЯ СТРОИТЕЛЬСТВА В ЛЕНИНГРАДСКОЙ ОБЛАСТИ)			ЗОНАЛЬНЫЕ ТИПОВЫЕ ПРОЕКТНЫЕ РЕШЕНИЯ 90-0115.23.86				Лист II Страница 22		
ОСНОВНЫЕ ПОКАЗАТЕЛИ НА БЛОК-ЭЛЕМЕНТЫ									
Наименование		ЗТ04		ЗТЛО4		ЗПО1		ЗПЛО1	
		Всего	На I м2 общей площади квартир	Всего	На I м2 общей площади квартир	Всего	На I м2 общей площади квартир	Всего	На I м2 общей площади квартир
ЭКСПЛУАТАЦИОННЫЕ ПОКАЗАТЕЛИ									
V4KA	Расход								
V4KH	воды								
	холодной	л/с	0,440	-	0,440	-	0,460	-	0,460
	горячей	"	0,520	-	0,520	-	0,550	-	0,550
V4KI	Канализацион- ные стоки	"	2,460	-	2,460	-	2,500	-	2,500
V4KN	Тепла	ккал/ч	<u>41985</u>	-	<u>41985</u>	-	<u>49620</u>	-	<u>49620</u>
		кВт	48,9	-	48,9	-	57,7	-	57,7
	в том числе:		<u>28520</u>	-	<u>28520</u>	-	<u>32790</u>	-	<u>32790</u>
	на отопление	то же	33,2	-	33,2	-	38,1	-	38,1
	на горячее		<u>13465</u>	-	<u>13465</u>	-	<u>16830</u>	-	<u>16830</u>
	водоснабжение	"	15,7	-	15,7	-	19,6	-	19,6
	тепла на ото- пление I м2 общей площади		<u>72,35</u>	-	<u>72,35</u>	-	<u>75,02</u>	-	<u>75,02</u>
			0,084	-	0,084	-	0,087	-	0,087
V4KJ	Газа прир/сжж.	нм3/ч	<u>1,99</u>	-	<u>1,99</u>	-	<u>1,99</u>	-	<u>1,99</u>
			0,73	-	0,73	-	0,73	-	0,73
V4KK	Потребная электрическая мощность	кВт	<u>15,8</u>	-	<u>14,9</u>	-	<u>15,9</u>	-	<u>15,9</u>
	Эксплуатацион- ные затраты	руб/год	2266,65	5,75	2298,19	5,83	2473,99	5,66	2495,84
									5,71
ТЕХНИЧЕСКИЕ ХАРАКТЕРИСТИКИ									
G3NB	Объем строи- тельный	м3	1241,6	3,2	1241,6	3,2	1322,5	3,2	1322,5
	в том числе:								
	подземной части	"	304,0	-	304,0	-	323,8	-	323,8
	Площадь								
G3OC	застройки	м2	150,5	-	150,5	-	160,3	-	160,3
G3OB	общая	"	394,2	-	394,2	-	437,1	-	437,1
G3OK	жилая	"	218,7	0,6	218,7	0,6	250,2	0,6	250,2
	летних поме- щений	"	28,8	-	28,8	-	30,6	-	30,6
	Площадь вне- квартирных помещений	"	-	-	-	-	-	-	-

2,3,4,5 и 9-ЭТАЖНЫЕ УНИФИЦИРОВАННЫЕ БЛОК-ЭЛЕМЕНТЫ ЖИЛЫХ ЗДАНИЙ (ДЛЯ СТРОИТЕЛЬСТВА В ЛЕНИНГРАДСКОЙ ОБЛАСТИ)						ЗОНАЛЬНЫЕ ТИПОВЫЕ ПРОЕКТНЫЕ РЕШЕНИЯ 90-0115.23.86		Лист 12 Страница 24	
ОСНОВНЫЕ ПОКАЗАТЕЛИ НА БЛОК-ЭЛЕМЕНТЫ									
Наименование		4Т04		4ТЛО4		4ПО1		4ПЛО1	
		Всего	На 1 м2 общей площади квартир	Всего	На 1 м2 общей площади квартир	Всего	На 1 м2 общей площади квартир	Всего	На 1 м2 общей площади квартир
V4KA	ЭКСПЛУАТАЦИОННЫЕ ПОКАЗАТЕЛИ								
	Расход								
V4KH	воды								
	холодной	л/с	0,490	-	0,490	-	0,520	-	0,520
	горячей	"	0,590	-	0,590	-	0,630	-	0,630
V4KI	Канализацион- ные стоки	"	2,580	-	2,580	-	2,630	-	2,630
V4KN	Тепла	ккал/ч	<u>53800</u>	-	<u>53800</u>	-	<u>63660</u>	-	<u>63660</u>
		кВт	62,6	-	62,6	-	61,5	-	61,5
	в том числе:		<u>35850</u>	-	<u>35850</u>	-	<u>41220</u>	-	<u>41220</u>
	на отопление	то же	41,7	-	41,7	-	35,4	-	35,4
	на горячее водоснабжение	"	<u>17950</u>	-	<u>17950</u>	-	<u>22440</u>	-	<u>22440</u>
			20,9	-	20,9	-	26,1	-	26,1
	тепла на ото- пление 1 м2 общей площади		<u>68,20</u>	-	<u>68,20</u>	-	<u>70,72</u>	-	<u>70,72</u>
			0,079	-	0,079	-	0,067	-	0,067
V4KJ	Газа прир/сжиж.	нм3/ч	<u>2,52</u>	-	<u>2,52</u>	-	<u>2,52</u>	-	<u>2,52</u>
			0,92	-	0,92	-	0,92	-	0,92
V4KK	Потребная электрическая мощность	кВт	<u>17,7</u>	-	<u>16,7</u>	-	<u>17,8</u>	-	<u>17,8</u>
			19,0	-	18,3	-	19,0	-	19,0
	Эксплуатацион- ные затраты	руб/год	2832,98	5,39	2869,78	5,46	3088,84	5,30	3117,98
	ТЕХНИЧЕСКИЕ ХАРАКТЕРИСТИКИ								
G3NB	Объем строи- тельный	м3	1648,0	3,2	1648,0	3,2	1755,3	3,0	1755,3
	в том числе:								
	подземной части	"	304,0	-	304,0	-	323,8	-	323,8
	Площадь								
G3OC	застройки	м2	150,5	-	150,5	-	160,3	-	160,3
G3OB	общая	"	525,6	-	525,6	-	582,8	-	582,8
G3OK	жилая	"	291,6	0,6	291,6	0,6	333,6	0,6	333,6
	летних поме- щений	"	38,4	-	38,4	-	40,8	-	40,8
	Площадь вне- квартирных помещений	"	-	-	-	-	-	-	-

2,3,4,5 в 9-ЭТАЖНЫЕ УНИФИЦИРОВАННЫЕ БЛОК-ЭЛЕМЕНТЫ ЖИЛЫХ ЗДАНИЙ (ДЛЯ СТРОИТЕЛЬСТВА В ЛЕНИНГРАДСКОЙ ОБЛАСТИ)						ЗОНАЛЬНЫЕ ТИПОВЫЕ ПРОЕКТНЫЕ РЕШЕНИЯ 90-0115.23,86		Лист 13 Страница 26	
ОСНОВНЫЕ ПОКАЗАТЕЛИ НА БЛОК-ЭЛЕМЕНТЫ									
Наименование		5Т04		5ТЛ04		5П01		5ПЛО1	
		Всего	На I м2 общей площади квартир	Всего	На I м2 общей площади квартир	Всего	На I м2 общей площади квартир	Всего	На I м2 общей площади квартир
В4КА ЭКСПЛУАТАЦИОННЫЕ ПОКАЗАТЕЛИ									
Расход									
V4KH	водн								
	холодной	л/с	0,540	-	0,540	-	0,570	-	0,570
	горячей	"	0,660	-	0,660	-	0,700	-	0,700
V4KI	Канализацион- ные стоки	"	2,690	-	2,690	-	2,750	-	2,750
V4KN	Тепла	ккал/ч	65620	-	65620	-	77700	-	77700
		кВт	76,3	-	76,3	-	90,3	-	90,3
	в том числе:		43180	-	43180	-	49650	-	49650
	на отопление	то же	50,2	-	50,2	-	57,7	-	57,7
	на горячее водоснабжение	"	22440	-	22440	-	28050	-	28050
			26,1	-	26,1	-	32,6	-	32,6
	тепла на ото- пление I м2 общей площади	"	65,71	-	65,71	-	67,81	-	67,81
			0,076	-	0,076	-	0,079	-	0,079
V4KJ	Газа прир/сжж.	нм3/ч	3,0	-	3,0	-	3,0	-	3,0
			1,1	-	1,1	-	1,1	-	1,1
V4KK	Потребная электрическая мощность	кВт	18,9	-	17,8	-	19,0	-	19,0
			20,2	-	19,6	-	20,3	-	20,3
	Эксплуатацион- ные затраты	руб/год	3377,49	5,14	3436,63	5,23	3697,61	5,05	3741,54
									5,11
ТЕХНИЧЕСКИЕ ХАРАКТЕРИСТИКИ									
G3NB	Объем строи- тельный	м3	2054,3	3,2	2054,3	3,2	2188,1	3,0	2188,1
	в том числе:								
	подземной части	"	304,0	-	304,0	-	323,8	-	323,8
	Площадь								
G3OC	застройки	м2	150,5	-	150,5	-	160,3	-	160,3
G3OB	общая	"	657,1	-	657,1	-	732,2	-	732,2
G3OK	жилая	"	364,5	0,6	364,5	0,6	417,0	0,6	417,0
	летних поме- щений	"	48,0	-	48,0	-	50,0	-	50,0
	Площадь вне- квартирных помещений	"	-	-	-	-	-	-	-

2,3,4,5 и 9-ЭТАЖНЫЕ УНИФИЦИРОВАННЫЕ БЛОК-ЭЛЕМЕНТЫ ЖИЛЫХ ЗДАНИЙ (ДЛЯ СТРОИТЕЛЬСТВА В ЛЕНИНГРАДСКОЙ ОБЛАСТИ)			ЗОНАЛЬНЫЕ ТИПОВЫЕ ПРОЕКТНЫЕ РЕШЕНИЯ 90-0115.23.86		Лист 15 Страница 29		
ОСНОВНЫЕ ПОКАЗАТЕЛИ НА БЛОК-ЭЛЕМЕНТЫ							
Наименование			2Л02	3Л02	4Л02	5Л02	9Л02
			Всего	Всего	Всего	Всего	Всего
У4КА ЭКСПЛУАТАЦИОННЫЕ ПОКАЗАТЕЛИ							
Расход							
У4КН	воды горячей	л/с	-	-	-	-	-
У4КН	Тепла	$\frac{\text{ккал/ч}}{\text{кВт}}$	-	-	-	$\frac{4840}{5,63}$	$\frac{16910}{19,7}$
в том числе:							
на отопление			$\frac{2365}{2,75}$	$\frac{3270}{3,80}$	$\frac{4090}{4,76}$	$\frac{4840}{5,63}$	$\frac{16910}{19,70}$
У4КК	Потребная электрическая мощность	кВт	$\frac{17,3}{18,6}$	$\frac{19,4}{20,9}$	$\frac{22,2}{24,3}$	$\frac{24,5}{27,2}$	$\frac{34,1}{39,5}$
Эксплуатационные затраты			руб./год	-	-	-	-
ТЕХНИЧЕСКИЕ ХАРАКТЕРИСТИКИ							
ГЗНВ	Объем строительный	м ³	132,6	197,1	261,6	326,1	902,2
в том числе:							
подземной части			"	52,6	52,6	52,6	74,6
ГЗ0С	Площадь застройки	м ²	23,89	23,89	23,89	23,89	36,90
ГЗ0В	Площадь здания	м ²	40,2	60,3	80,4	100,5	276,3
ДОПОЛНИТЕЛЬНЫЕ ДАННЫЕ							
В проекте предусмотрены варианты торцовых окончаний:							
- основное для торцового окончания, сопряжения с поворотными блок-элементами;							
- с организацией сквозного прохода в застройке при сдвиге и угловом решении;							
- с поворотом на 135°.							
Показатели приведены для обычных условий строительства при расчетной температуре -30°C, с расчетным сопротивлением грунта 2 кгс/см ² , ленточными фундаментами, однослойными стеновыми керамзитобетонными панелями толщиной 350 мм.							
Приведенные показатели характеризуют только конкретный блок с основным вариантом торцового окончания.							
Смета составлена в базисных ценах для I-го территориального района Ленинградской области, введенных с 1984 г. Расчетный показатель 1 м ² общей площади квартир.							
Построечные трудовые и эксплуатационные затраты по лестничным блок-элементам включены в показатели жилых блок-элементов соответствующей этажности.							

2,3,4,5 и 9-ЭТАЖНЫЕ УНИФИЦИРОВАННЫЕ БЛОК-ЭЛЕМЕНТЫ ЖИЛЫХ ЗДАНИЙ
(ДЛЯ СТРОИТЕЛЬСТВА В ЛЕНИНГРАДСКОЙ ОБЛАСТИ)

ЗОНАЛЬНЫЕ
ТИПОВЫЕ
ПРОЕКТНЫЕ
РЕШЕНИЯ
90-0115.23.86

Лист 15

Страница 30

В7ЕА СОСТАВ ПРОЕКТНОЙ ДОКУМЕНТАЦИИ

МП.0-2 - Общая пояснительная записка. Основные чертежи
 АС.1-1 - Архитектурно-строительные решения, неизменяемая часть
 АС.01-1 - Ленточные фундаменты
 ОВ.1-1 - Отопление, вентиляция и кондиционирование воздуха
 ВК.1-1 - Внутренние водопровод и канализация
 ГСВ.1-1 - Газоснабжение. Внутренние устройства
 ЭО.1-1 - Электрическое освещение
 СС.1-1 - Связь и сигнализация
 СМ - Сметная документация
 ВМ - Ведомости потребности в материалах
 СО - Сборник спецификаций оборудования

Примененные материалы зональных типовых проектных решений № 90-0115.23

МП.10-1 - Методические указания по проектированию жилых домов из блок-элементов
 МП.11-1 - Основные положения по производству строительного-монтажных работ
 МП.10-2 - Заготовки для проектирования
 ИЖ 1.1-4 - Панели стеновые наружные
 ИЖ 1.2-3 - Панели стеновые наружные цокольные
 ИЖ 1.3-3 - Панели стеновые парапетные
 ИЖ 2.1-3 - Панели стеновые внутренние
 ИЖ 2.2-2 - Панели стеновые внутренние цокольные
 ИЖ 3.1-3 - Панели перекрытий
 ИЖ 4.2-1 - Панели и лотки кровли. Элементы чердака
 ИЖ 4.1-3 - Доборные изделия
 ИЖ 5.1-2 - Объемные сантехкабины
 ИМ 1.1-2 - Изделия металлические
 ИД 1.1-2 - Изделия деревянные
 ИЖ 5.2-2 - Шахты лифтов
 УАС.1-2 - Узлы монтажные
 УАС.2-2 - Узлы, фрагменты архитектурно-планировочных решений
 УВК.1-3 - Узлы внутреннего водопровода и канализации
 УЭО.1-3 - Электрооборудование сантехкабин
 ТЭ.1-1 - Техническая эксплуатация

Объем проектных материалов, приведенных к формату А4 - 10102 форматок
 в том числе изделий заводского изготовления - 1285 форматок

В7ВА АВТОР ПРОЕКТА Ленггражданпроект, 191187, Ленинград, наб.р.Фонтанки,6

В7НА УТВЕРЖДЕНИЕ Утвержден Леноблисполкомом 15.12.86 г. решение № 476

Введен в действие институтом "Ленггражданпроект" 16.12.86г. приказ № 201

В7КА ПОСТАВЩИК Ленггражданпроект, 191187, Ленинград, наб.р.Фонтанки,6

Инв.№

Катал.л.№ 056900

Овчинников В.М.

Гл.архитектор проектов

Каменский Н.В.

Гл.архитектор института *МВЛ*