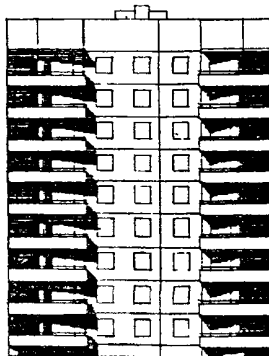
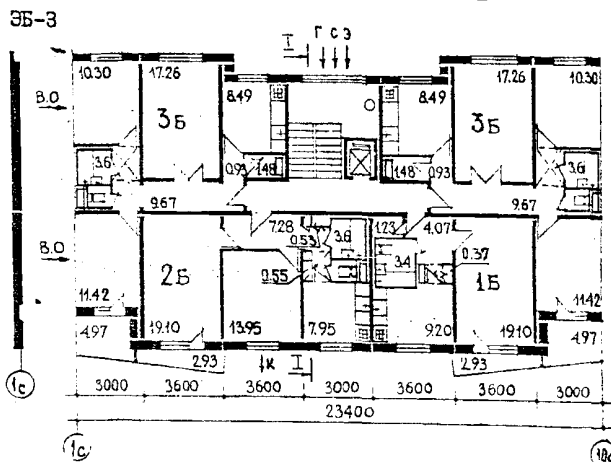
	<p>9-ЭТАЖНАЯ 36-КВАРТИРНАЯ БЛОК-СЕКЦИЯ 1Б·2Б·3Б·3Б РЯДОВАЯ</p>	<p>ТИПОВОЙ ПРОЕКТ 90-05/1.2 У.К. 728.2.011.269.691-413</p>
<p>ЧАСТЬ 2 Раздел I Серия 90 Подраздел II(I)</p>	<p>Область применения: IВ климатический подрайон, II и III климатические районы с обычными геологическими условиями с расчетной температурой наружного воздуха -20°, -25°, -30°, -35°, -40°С.</p> <p>Вес снегового покрова - 150 кгс/м² Скоростной напор ветра - 15 кгс/м² Класс здания - II Степень долговечности - II Степень огнестойкости - II Ориентация - широтная</p>	<p>Разработан ЦНИИЭП жилища Москва И-434, Дмитровское шоссе, дом 9, корпус "Б" Утвержден Госгражданстроем 31.03.1970 г. Письмо № 3-399 Введен в действие ЦНИИЭП жилища Приказ № 106 от 27.03.1981г. Действует с июня 1982г. (И-6-82)</p>

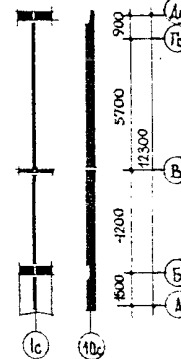
ФАСАД I с - IО с



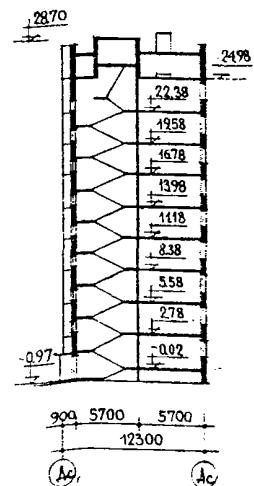
ПЛАН ТИПОВОГО ЭТАЖА
НЕИЗМЕНЯЕМАЯ ЧАСТЬ



ЭЛЕМЕНТЫ
БЛОКИРОВКИ
ЗБ-I ЗБ-4



РАЗРЕЗ I-I



КВАРТИРЫ	Количество	Площадь, м ²	
		Жилая	Общая
Однокомнатные 1Б	9	19,10	37,37
Двухкомнатные 2Б	9	38,05	52,96
Трехкомнатные 3Б	18	38,98	63,15
Средняя площадь квартиры		30,37	51,16

9-ЭТАЖНАЯ 36-КВАРТИРНАЯ БЛОК-СЕКЦИЯ РЯДОВАЯ 1Б.2Б.3Б.3Б				ТИПОВОЙ ПРОЕКТ 90-05/1.2	Страница 2
ОСНОВНЫЕ ПОКАЗАТЕЛИ				D2BA	СТРОИТЕЛЬНЫЕ КОНСТРУКЦИИ
Наименование	Единица	Всего	На I м2 приве- денной осчей площади		
G3NB ОБЪЕМ					
строительный в том числе подземной части	м ³	7501,18	3,74	Конструктивная схема с поперечными и продольными несущими стенами и опиранием панелей перекрытий по контуру. Крыша с теплым чердаком. Фундаменты - ленточные, сборные бетонные и железобетонные блоки (вариант - сваиные безростерковые). Серия I.112-5, вып.0,2,4 ГОСТ 13579-78	
G3OC ПЛОЩАДЬ					
Застройка	м ²	291,10		Типоразмеров - 10	
Приведенная общая	"	2007,54		Перекрытия - сборные железобетонные панели толщ. 12 см (вариант - толщ. 16 см). Серия 90, I.143-2, вып.1-1,2-1,0-1	
Общая	"	1949,67		Типоразмеров - 12	
Жилая	"	1170,99	0,58	Стены наружные - керамзитобетонные панели толщ. 30см, 35см, 40см. Серия 90, I.132-1, вып.0-1,0-2, 0-3, 2-1,2-2 и 2-3, I.117-1 вып.0-1, с I-1 по I-3, 2-1,2-2,2-3, I.138-5, вып.0-1 с I-1 по I-4,2-1, 2-2 и 2-3	
летних помещений	"	142,2		Типоразмеров - 32	
V1KB РАСХОД МАТЕРИАЛОВ					
Цемент, привед. к М400	т	408,9	0,204	Стены внутренние сборные жел.бет. панели толщ. 12, 14, 16см. Серия I.131-1, вып.0-1, I-1, I-2, 2-1; I.131-2, вып.0-1, I-1, I-2, 2-1	
в том числе на сборные изделия	"	400,3	-	Серия 90 Типоразмеров - 24	
Сталь в натуральном исчислении	"	39,5	0,020	Перегородки - сборные жел.бет. толщ. 6 см (вариант гипсобетонные, толщ. 8см) Типоразмеров - 3	
Сталь, приведенная к классу А-1	"	47,0	0,023	Вентлоки сборные железобетонные, толщ. 30 см Типоразмеров - 1	
в том числе на сборные изделия	"	42,8	-	Санузлы - объемные жел.бет. санкабины. Серия I.188-5, вып.1,2 и 3 Типоразмеров - 3	
Бетон и железобетон	м ³	1406,9	0,701	Лестницы - сборные жел.бет. марши и площадки серия I.151-1, вып.1 Типоразмеров - 5	
монолитный тяжелый	"	6,0		Балконы и лоджии - сборные жел.бет. плиты, ограждения из железобетона (вариант из армостекла) Типоразмеров - 4	
монолитный легкий	"	25,3		Шахта лифтовая - блоки жел.бет. серия I.189-6, выпуск I Типоразмеров - 3	
сборный тяжелый	"	935,9		Покртия - сборные керамзитобетонные утепляющие панели Типоразмеров - 7	
сборный легкий	"	439,7		Лотки крыши Типоразмеров - 3	
Лесоматериалы	"	64,8	0,032	Кровли - рулонная 4-х слойная	
Кирпич	тыс.шт	2,2	0,001	Двери - наружные деревянные, входные и служебные. Серия I.135-1 Альбом I и II Типоразмеров - 3	
Масса конструкций и материалов		3240		Двери внутренние - щитовой конструкции I.136-10 Типоразмеров - 5	
Масса надземной части (от низа перекрытия техн.подполья)	"	2900		Окна со спаренными разделными и с тройными переплетами по ГОСТ 11214-78 и 16289-80	
V1IA СМЕТНАЯ СТОИМОСТЬ (без учета стоимости диспетчеризации)					
Общая	тыс.руб	197,73	0,098	Встроенное оборудование - шкафы и антресоли серия I.172-4	
V1IB в том числе:					
строительно-монтажные работы	"	191,95	0,096	Полы - паркетная доска (вариант линолеум) в кухнях линолеум, в уборных и ванных - керамическая плитка	
Оборудование	"	5,78	-	ОТДЕЛКА	
Трудоёмкость (построечная)	чел.дн.	2885	1,44	Отделка наружная - заводская отделка панелей наружных стен декоративным бетоном (вариант керамической или стеклянной плиткой)	
УЧКА ЭКСПЛУАТАЦИОННЫЕ ПОКАЗАТЕЛИ					
Расход хол. воды	л/с	1,03		Отделка внутренних: в комнатах и передних обои, в кухнях и уборных - масляная окраска, в ванных частично в кухнях - глазурованная плитка	
" гор. воды	"	1,44		Наибольшая масса монтажного элемента (панель перекрытия) - 8,0 т	
" тепла на отопление	ккал/час	122000		СЗГА ИНЖЕНЕРНОЕ ОБОРУДОВАНИЕ	
Расход тепла на горячее водоснабжение	"	181000		Водопровод - хозяйственно-питьевой, расчетный напор у основания столбов 32 м. вод. столба.	
Расход газа	м ³ /час	9,47		Горячее водоснабжение от внешней сети, расчетный напор у основания столбов 36 м. вод. столба.	
Потребная мощность осв. электроэнергии кэт сила	кВт	28,7		Канализация - хозяйственно-фекальная в городскую сеть; водосток - внутренний с открытым выпуском в сторону оси "I".	
Эксплуатационные затраты	руб/год	15129	7,54	Отопление - водяное, секционное. Система однотрубная с радиаторами 1140-40 (вариант с конвекторами "Комфорт"). Температура теплоносителя 105-70°С.	
ДОПОЛНИТЕЛЬНЫЕ ДАННЫЕ					
Показатели приведены для варианта рядовой блок-секции, для условий строительства при расчетной температуре минус 30°С с ленточными фундаментами, однослойными панелями толщиной 35 см, с отделкой декоративным бетоном.					
Сметы составлены в базисных ценах для I территориального района в соответствии с СН 401-89.					
Расчетные сметные цены на сборные каталожные железобетонные изделия РСЦ I-73, 3-73, 5-75, 12-76, 14-79.					
Сметная стоимость диспетчеризации инженерного оборудования блок-секции с учетом СМР составляет 0,89 т.руб. (в ценах 1984 г.)					

9-ЭТАЖНАЯ 36-КВАРТИРНАЯ БЛОК-СЕКЦИЯ 1Б.2Б.3Б.3Б РЯДОВАЯ		ТИПОВОЙ ПРОЕКТ 90-05/1.2		Страница 3										
Состав проекта	Для всех вариантов	Применяются для вариантов												
		Нулевого цикла		Наружных стеновых панелей			Междуэтажные перекрытия		Расчетных наружных температур					
		Фундаменты		Однослойные			Толщина, мм		-20° -25° -30° -35° -40°					
		Ленточные	Свайные	Толщина, мм			Толщина, мм							
		300	350	400	120	160								
I	2	3	4	5	6	7	8	9	10	11	12	13	14	
Часть 0 Общая часть														
Раздел 0-1	•													
МП2 Материал для проектирования														
2-1.1									•					
2-1.2										•				
2-1.3											•			
2-1.4												•		
2-1.5													•	
2-1.6														•
2-1.7														•
Часть 01 Архитектурно-строительные чертежи ниже отметки +0.00														
Раздел 01-3		•												
Раздел 01-4			•											
Часть I Архитектурно-строительные чертежи выше отметки +0.00														
Раздел I-4	•													
Часть 2 Отопление и вентиляция														
Раздел 2-5	•													
Часть 3 Водоснабжение, канализация и газоснабжение														
Раздел 3-3	•													
Часть 5 Электрооборудование														
Раздел 5-4	•													
Часть 6 Устройства связи														
Раздел 6-3	•													
Часть 7 Диспетчеризация инженерного оборудования														
Раздел Д.1	•													
Часть 8 Сметы														
Книга I	•													
С.И. диспетчеризация	•													
Часть 9 Узлы и детали														
Раздел 9.1-5					•									
Раздел 9.1-7						•								
Раздел 9.2-1	•													
Раздел 9.2-2	•													
Раздел 9.2-6,4	•													
Раздел 9.2-16	•													
Раздел 9.2-18	•													
Раздел 9.2-19	•													
Часть 10 Изделия заводского изготовления														
Раздел 10.1-9					•			•						
Раздел 10.1-22					•	•		•						
Раздел 10.1-23					•	•		•						
Раздел 10.1-25					•	•		•						
Раздел 10.1-33					•	•		•						
Раздел 10.1-35					•	•		•						
Раздел 10.1-38					•	•		•						
Раздел 10.2-9	•													
Раздел 10.2-14	•													
Раздел 10.3-10									•					
Раздел 10.3-11										•				
Раздел 10.3-24	•													
Раздел 10.4-3	•													
Раздел 10.4-6	•													
Раздел 10.4-7	•													
Раздел 10.4-9	•													
Раздел 10.6-3,3	•					•		•						
Раздел 10.6-13	•													
Раздел 10.7-7	•													
Раздел 10.8-1	•													

Состав проекта	Для всех вариантов	Применяются для вариантов											
		Нулевого цикла		Наружных стеновых панелей			Междуэтажные перекрытия		Расчетных наружных температур				
		Фундаменты		Однослойные									
		Ленточные	Свайные	Толщина, мм			Толщина, мм		-20°	-25°	-30°	-35°	-40°
300	350			400	I20	I60	10	11	12	13	14		
I	2	3	4	5	6	7	8	9	10	11	12	13	14
Раздел 10.9-1	•												
Раздел 10.9-4	•												
Раздел 10.9-5	•												
Раздел 10.9-6	•												
Раздел 10.9-9	•												
Раздел 10.10-1													
Раздел 10.10-4													
Раздел 10.10-8				•				•					
Раздел 10.10-10	•												
Раздел 10.10-13	•												
Раздел 10.10-15	•												
Раздел 10.10-17	•												
Раздел 10.10-21	•												
Раздел 10.10-25	•												
Раздел 10.10-28	•												
Раздел 10.10-29	•												
Раздел 10.10-33	•												
Раздел 10.10-32	•												
Серия 83													
Раздел 10.8-1													
Раздел 10.8-2													
Раздел 10.10-4													

Страница 4

Гл. архитектор проекта / Д. Ломоносов

Гл. архитектор проекта / э. Крусов

Руководитель отделения проектных работ / А. Криппа

Типовой проект 90-05/1.2

ЦНИИЭП жилища

Объем проектных материалов, приведенных к формату П 5237 форматск
в том числе изделий заводского изготовления 3326 форматок

Проект распространяет: Центральный институт типового проектирования
125878, ГСП, Москва А-445, Смоленская ул.22

Инв. № 17441
Насп. № 044810