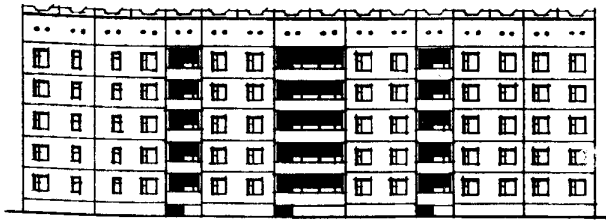
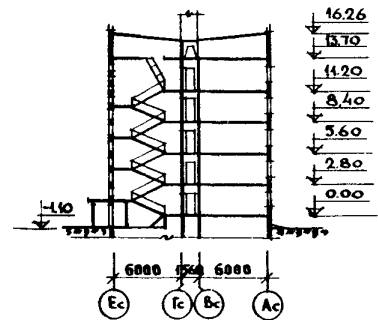


<p><b>СССР</b></p>	<p>СТРОИТЕЛЬНЫЙ КАТАЛОГ ЧАСТЬ 2 ТИПОВЫЕ ПРОЕКТЫ ПРЕДПРИЯТИЙ, ЗДАНИЙ И СООРУЖЕНИЙ</p>	<p>ТИПОВОЙ ПРОЕКТ I25-051/I,2 У/К 728.42.265:691-413</p>
<p><b>ЦИТП</b></p>	<p>5-ТИ ЭТАЖНАЯ БЛОК-СЕКЦИЯ ОБЩЕЖИТИЯ ДЛЯ РАБОЧИХ И СЛУЖАЩИХ НА 226 МЕСТ С ЯЧЕЙКАМИ НА 12 И 3-4 ЧЕЛОВЕКА</p>	<p><b>ОХ00</b></p>
<p>АПРЕЛЬ <b>1984</b></p>		<p>На 3-х листах На 5-ти страницах Страница I</p>

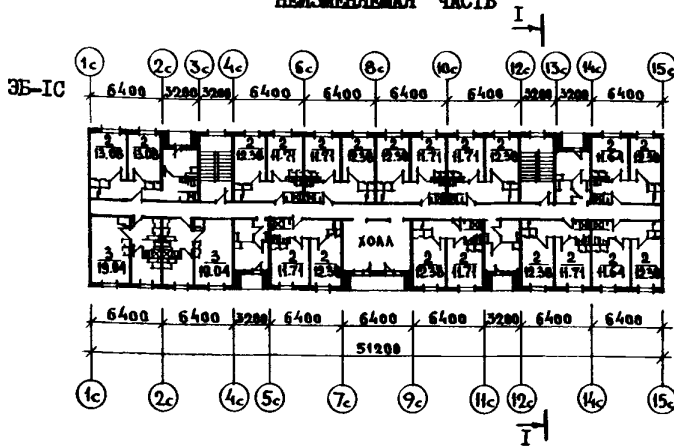
Ф А С А Д IC-15C



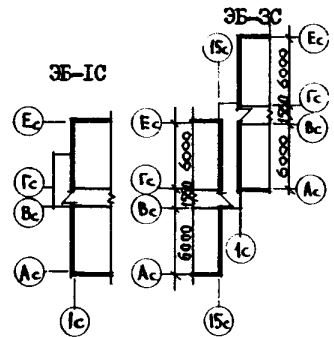
РАЗРЕЗ I-I



ПЛАН ТИПОВОГО ЭТАЖА  
НЕИЗМЕНЯЕМАЯ ЧАСТЬ



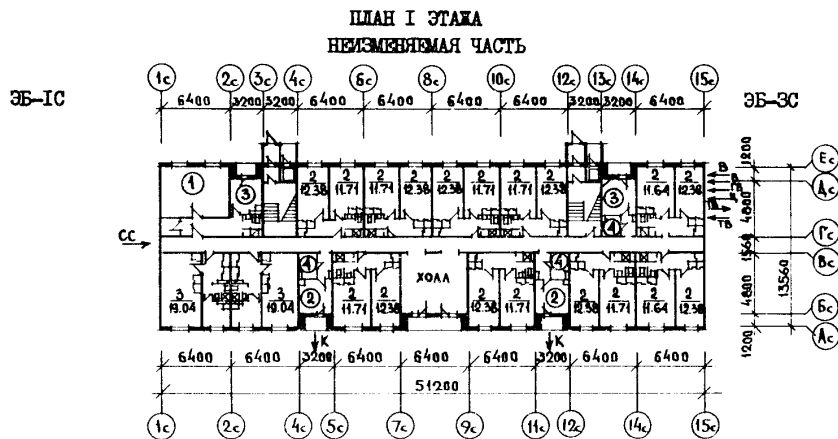
ЭЛЕМЕНТЫ БЛОКИРОВКИ



ЭКСПЛИКАЦИЯ ЖИЛЫХ КОМНАТ

Жилые комнаты	Количество	Площадь, м2 жилая
На 2 чел.	8	13,08
На 2 чел.	45	12,98
На 2 чел.	35	11,71
На 2 чел.	10	11,64
На 3 чел.	10	19,04

5-ТИ ЭТАЖНАЯ БЛОК-СЕКЦИЯ ОБЩЕЖИТИЯ ДЛЯ РАБОЧИХ И СЛУЖАЩИХ НА 226 МЕСТ С ЯЧЕЙКАМИ НА 12 И 3-4 ЧЕЛОВЕКА	ТИПОВОЙ ПРОЕКТ I25-05I/I,2	Лист I Страница 2
---	-------------------------------	----------------------



## ЭКСПЛИКАЦИЯ ПОМЕЩЕНИЙ

Но- мер	Наименование	Площадь, м <sup>2</sup>
1	Изолятор	25,58
2	Кухня	8,06
3	Кухня	7,26
4	Комната для глажения одежды	3,18
	Клетьные комнаты на 2 чел.	12,38
	Клетьные комнаты на 2 чел.	11,64
	Клетьные комнаты на 3 чел.	19,04

5-ЭТАЖНАЯ БЛОК-СЕКЦИЯ ОБИЖИТИЯ ДЛЯ РАБОЧИХ И СЛУЖАЩИХ НА 226 МЕСТ С ЯЧЕЙКАМИ НА 12 И 3-4 ЧЕЛОВЕКА	ТИПОВОЙ ПРОЕКТ I25-051/1,2	Лист 2 Страница 3
---	-------------------------------	----------------------

## D2BA СТРОИТЕЛЬНЫЕ КОНСТРУКЦИИ И ИЗДЕЛИЯ

Конструктивная схема с поперечными несущими стенами и опиранием панелей перекрытий на две стороны

Фундаменты-ленточные, прерывистые, из железобетонных плит по серии I.112-5 вып.2  
Типоразмеров- 5

Стены наружные -однослойные панели из легкого бетона толщ.350 мм  
Типоразмеров- 7

Стены внутренние-оборные панели из тяжелого бетона толщ.160 мм  
Типоразмеров - 6

Перекрытия-многопустотные панели из тяжелого бетона, толщ.220 мм  
Типоразмеров- 6

Перегородки-крупнопанельные гипсобетонные толщ.80мм  
Типоразмеров- 6

В санузлах-оборные железобетонные  
Типоразмеров- 5

Санузлы -россышь

Лестницы-оборные железобетонные марши и площадки с лицевой поверхностью, выполненной мозаичным покрытием  
Типоразмеров- 4

Балконы и лоджии -железобетонные плоские плиты толщ.100-120 мм  
Типоразмеров- 2

Ограждение лоджий - железобетонные экраны  
Покрытие-железобетонные плиты,толщ.250мм  
Типоразмеров- 2

Крыша - с теплым чердаком и внутренним водостоком

Кровля-рулонная -4-х слойная

Двери наружные -по серии I.136.5-19 остекленные щитовые  
Типоразмеров -2

Двери внутренние -щитовые глухие и остекленные по серии I.136-10  
Типоразмеров-3

Окна и балконные двери - спаренные и раздельные по серии I.136.5-16, с тройным остеклением по серии I.136.5-17  
Типоразмеров -6

Встроенное оборудование-шкафы по серии I.172-4

Полы-линолеум, мозаичная плитка, керамическая плитка

Наибольшая масса монтажного элемента-(внутренняя стеновая панель) - 6,38 т

J30B СКОРОСТНОЙ НАПОР ВЕТРА -  $45 \text{ кгс/м}^2$   
0,44 кПа

R2CO СТЕПЕНЬ ОГНЕСТОЙКОСТИ - вторая

N18D РАСЧЕТНАЯ ТЕМПЕРАТУРА НАРУЖНОГО ВОЗДУХА минус 20,25,30,35,40°C

G2DD КЛИМАТИЧЕСКИЕ РАЙОНЫ И ПОДРАЙОН СССР- II, B и IV

H5UA ОТДЕЛКА  
НАРУЖНАЯ

Заводская отделка панелей наружных стен фактурный слой бетона /со смылкой/ стекломозаичная плитка;окраска бетонной поверхности кремнеорганическими красками

## ВНУТРЕННЯЯ

В комнатах и передних - клеевая покраска цветная светлых тонов, в кухнях и передних перед кухнями-масляная покраска с отступом от потолка 5 см, в душевых -панель из глазурованной плитки высотой 1,8м выше высококачественная окраска, в санузлах- масляная покраска, в общих коридорах водостойкая окраска светлых тонов

## C3GA ИНЖЕНЕРНОЕ ОБОРУДОВАНИЕ

Водопровод-хозяйственно-питьевой, расчетный напор у основания стояков 20м

Канализация -хозяйственно-бытовая в городскую сеть, водосток-внутренний в сторону ося Бс

Отопление -водяное центральное, система однотрубная с радиаторами типа "М140-А0" (вариант с конвекторами "Комфорт"), для расчетных температур -20°, -25°, -30°, -35°, -40°C. Температура теплоносителя 95°-70°С

Вентиляция-естественная, из кухонь 4,5 этажей -принудительная

Горячее водоснабжение от внешней сети, расчетный напор у основания стояков - 22 м.

Электроснабжение-от внешней сети, напряжение 380/220В

Освещение -люминисцентное и лампы накаливания

Устройство связи - радиотрансляция, коллективные телефоны, телефонные входы

Мусоропровод-с камерой на I этаже со смывным контейнером по серии 83 часть 10 раздел 10.8-1

## C2ED ОСНАЩЕНИЕ ЗДАНИЯ

Оборудование кухонь, санузлов и душевых-электроплиты, мойки, умывальники, унитаза, поддоны

J30B ВЕС СНЕГОВОГО ПОКРОВА -  $150 \text{ кгс/м}^2$   
1,47 кПа

G18F ОРИЕНТАЦИЯ - широтная

G2EE ИНЖЕНЕРНО-ГЕОЛОГИЧЕСКИЕ УСЛОВИЯ-общие

5-ЭТАЖНАЯ БЛОК-СЕКЦИЯ ОБЩЕЖИТИЯ ДЛЯ РАБОЧИХ И СЛУЖАЩИХ НА 226 МЕСТ С ЯЧЕЙКАМИ НА 12 И 3-4 ЧЕЛОВЕКА	ТИПОВОЙ ПРОЕКТ I25-051/1,2	Лист 2 Страница 4
--	-------------------------------	----------------------

Наименование		Всего	На I м2 приведен- ной общей площади	Наименование		Всего	На I м2 приведен- ной общей площади
VIIA	СТОИМОСТЬ			V4KA	ЭКСПЛУАТАЦИОННЫЕ ПОКАЗАТЕЛИ		
VIIБ	Общая сметная стоимость	тыс. руб.	323,6	Расход воды:	л/сек		
VIIГ	в том числе: строительно-монтажных работ	тоже	281,67	V4KH	холодной	"	1,10 -
VIIО	оборудования	"	41,93	V4KI	горячей	"	1,15 -
	общая сметная стоимость на I место	"	1,43	V4KN	Канализационные стоки	"	5,38 -
VIIA	ТРУДОЕМКОСТЬ				Тепла	ккал/ч кВт	283240 4II -
VIIГ	Построечные трудовые затраты	чел. дн.	4879,11		в том числе: на отопление	тоже	158240 184,0 -
VIIA	Расходы				на горячее водоснабжение	"	125000 227 -
VIIБ	Расход строительных материалов			V4KK	Тепла на отопление 1м2 общей площади	"	62,0 0,073 -
	Цемент	т	619,78		Потребная электрическая мощность	кВт	88 -
	Цемент, приведенный к марке М400		612,98		Эксплуатационные затраты	руб/год	16967,0 6,59 -
	в том числе:			G3NB	ТЕХНИЧЕСКИЕ ХАРАКТЕРИСТИКИ		
	на сборные изделия	"	580,28		Объем строительный	м3	11744,69 4,56 -
	Сталь	"	60,21		Площадь застройки	м2	738,67 -
	Сталь, приведенная к классу А-1 и С38/23	"	76,27	G3OI	приведенная общая	"	2576,61 -
	в том числе:			G3OB	общая	"	2532,21 -
	на сборные изделия	"	77,05	G3OK	железобетонная	"	1377,9 0,54 -
	Бетон и железобетон	м3	2032,47		летних помещений	"	44,43 -
	в том числе:				Площадь внеквартирных помещений	"	26,56 -
	сборный: тяжелый	"	1328,33				
	легкий	"	695,80				
	Монолитный	"	8,34				
	Лесоматериалы		255,0				
	Лесоматериалы, приведенные к круглому лесу	м3	383,0				
	Кирпич	тыс.шт.	7,0				
	Масса конструкций и материалов	т	4058,2				
	Масса надземной части (от низа перекрытия технического подполья)	"	3551,1				

## ДОПОЛНИТЕЛЬНЫЕ ДАННЫЕ

Кроме настоящего проекта разработана 5-этажная блок-секция общежития для рабочих и служащих на 204 места с ячейками на 12 человек (тип.пр.№ I25-049/1,2)

5-этажная блок-секция общежития на 203 места с ячейками на 3-4 человека. Из них комплектуются общежития вместимостью 407,430 мест. Для общежитий разработан одноэтажный блок-обслуживания на 200-400 человек (тип.пр.№ 281-8-I25-3).

Показатели приведены для варианта блок-секций с элементами блокировки для условий строительства при расчетной температуре наружного воздуха  $-30^{\circ}\text{C}$ , с ленточными фундаментами, однослойными панелями толщиной 350 мм.

Расчетный показатель вместимости блок-секции общежития - I место

5-ТИ ЭТАЖНАЯ БЛОК-СЕКЦИЯ ОБЩЕЖИТИЯ ДЛЯ РАБОЧИХ И СЛУЖАЩИХ НА 226 МЕСТ С ЯЧЕЙКАМИ НА 12 И 3-4 ЧЕЛОВЕКА	ТИПОВОЙ ПРОЕКТ I25-05I/1,2	Лист 3 Страница 5
--	-------------------------------	----------------------

## В7ЕА СОСТАВ ПРОЕКТНОЙ ДОКУМЕНТАЦИИ

Часть 0 раздел 0-I	Общая часть Общая характеристика проекта
Часть 0-I раздел 0I-I	Архитектурно-строительные чертежи ниже отм.0 Здания с ленточными фундаментами
Часть I	Архитектурно-строительные чертежи выше отм.0
Часть 2 раздел 2-I	Отопление и вентиляция с радиаторами М 140-40 (вариант с конвекторами)
Часть 3	Водоснабжение, канализация, водостоки выше отм.0
Часть 5	Электрооборудование, автоматизация
Часть 6	Слаботочные устройства
Часть 8	С м е т ы
Часть 9 раздел 9-2 раздел 9-36	Узлы и детали Монтажные узлы и детали Монтажные узлы и детали
Часть 10 раздел 10.1-59	Изделия заводского изготовления Наружные стеновые панели односторонней разрезки из легкого бетона толщиной 300,350 и 400 мм. Цокольные панели Рабочие чертежи изделий
раздел 10.2-6	Внутренние стеновые панели
раздел 10.3-7	Многопустотные панели перекрытий шириной 2390 мм
раздел 10.3-9	Многопустотные панели перекрытий шириной 2390 мм
раздел 10.3-23	Панели перекрытий
раздел 10.4-1	Прочие сборные железобетонные изделия
раздел 10.4-4	Прочие сборные изделия (железобетонные, металлические, деревянные)
раздел 10.4-30	Прочие изделия
раздел 10.5-1	Перегородки и изделия полов
раздел 10.5-13	Перегородки
раздел 10.6-1	Деревянные изделия серия I35
раздел 10.7-1	Металлические изделия
раздел 10.9-1	Изделия нулевого цикла
раздел 10.12-20	Дополнительные изделия
раздел 10.13-12	Калькуляция сметных цен на железобетонные изделия
раздел 10.12-28	Дополнительные изделия
	Объем проектных материалов, приведенных к формату А4 495 форматок

**АВТОР ПРОЕКТА** Конструкторское бюро по железобетону им.А.А.Якушева Госстроя РСФСР, Москва, 109088, 1-ая ул.Машиностроения,5

**УТВЕРЖДЕНИЕ** Утвержден Госстроем РСФСР Постановлением № I от 13.01.78г. Введен в действие Конструкторским бюро по железобетону им.А.А.Якушева, приказ № 166 от 25 октября 1983г

**ПОСТАВЩИК** ЦИТП, 125878, Москва А-445, Смольная ул., 22

Инв. № I9408

Катал.л# 049436

В. БОРИСОВ

ГЛАВНЫЙ ИНЖЕНЕР  
ПРОЕКТА

В. САБУРОВ

ГЛАВНЫЙ ИНЖЕНЕР КБ ПО  
ЖЕЛЕЗОБЕТОНУ ИМ. А. А. ЯКУШЕВА