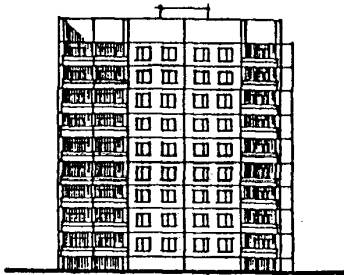
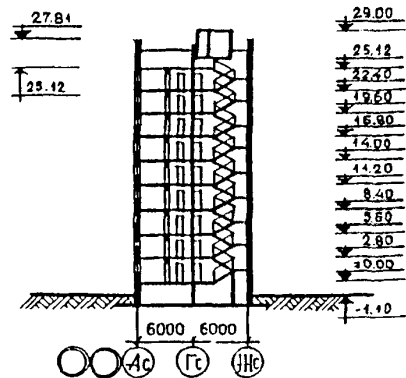


<p>СССР</p>	<p>СТРОИТЕЛЬНЫЙ КАТАЛОГ ЧАСТЬ 2 ТИПОВЫЕ ПРОЕКТЫ ПРЕДПРИЯТИЙ, ЗДАНИЙ И СООРУЖЕНИЙ</p>	<p>ЗОНАЛЬНЫЙ ТИПОВОЙ ПРОЕКТ 84-064.13.88</p>
<p>ЦИТП</p>	<p>БЛОК-СЕКЦИЯ 9-ЭТАЖНАЯ 36-КВАРТИРНАЯ УГЛОВАЯ (ПРАВАЯ) 2-2-3-3 ДЛЯ СТРОИТЕЛЬСТВА В РСФСР</p>	<p>УДК 728.2.011</p>
<p>ФЕВРАЛЬ 1989</p>		<p>На 2^х листах На 4-х страницах Страница I</p>

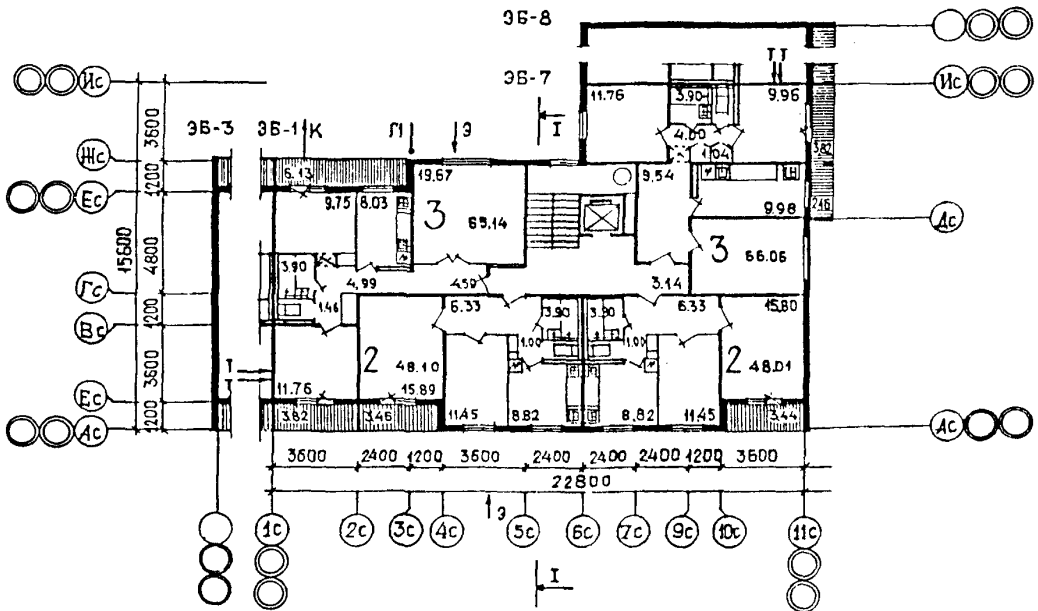
ФАСАД Ic-IIc



РАЗРЕЗ I-I



ПЛАН ТИПОВОГО ЭТАЖА



ЭКСПЛИКАЦИЯ КВАРТИР

Квартиры	Количество	Общая без учета летних помеш. м2
Двухкомнатные	1	40,88
Двухкомнатные	0	48,01
Двухкомнатные	0	48,10
Трехкомнатные	8	65,14
Трехкомнатные	9	66,06
Средняя площадь квартир		56,15

БЛОК-СЕКЦИЯ 9-ЭТАЖНАЯ 36-КВАРТИРНАЯ УГЛОВАЯ (ПРАВАЯ) 2-2-3-3 ДЛЯ СТРОИТЕЛЬСТВА В РСФСР	ЗОНАЛЬНЫЙ ТИПОВОЙ ПРОЕКТ 84-064.13.88	Лист I Страница 2
<p>D2BA СТРОИТЕЛЬНЫЕ КОНСТРУКЦИИ И ИЗДЕЛИЯ</p> <p>Конструктивная схема с поперечными и продольными несущими стенами</p> <p>Фундаменты - ленточные железобетонные по ГОСТ 13580-85 Типоразмеров - 6</p> <p>Стены наружные - 3X-слойные железобетонные панели толщ. 325 мм Типоразмеров - 8</p> <p>Стены цокольные - 3X-слойные железобетонные панели толщ. 300 мм Типоразмеров - 8</p> <p>Парапеты - 3X-слойные железобетонные панели толщ. 225 мм Типоразмеров - 6</p> <p>Стены внутренние - сборные железобетонные панели толщ. 160 мм Типоразмеров - 6</p> <p>Стены внутренние цокольные - сборные железобетонные панели толщ. 160 мм Типоразмеров - 6</p> <p>Стены внутренние чердачные - сборные ж/б панели толщ. 160 мм Типоразмеров - 5</p> <p>Перекрытия - плоские железобетонные панели толщ. 160 мм Типоразмеров - 4</p> <p>Перегородки - панели гипсобетонные толщ. 80 мм Типоразмеров - 10</p> <p>Вентблоки - железобетонные толщ. 240 мм Типоразмеров - 3</p> <p>Санузлы - санкабины по серии I.188-5 в.10 Типоразмеров - 1</p> <p>Лестницы - сборные железобетонные плоские марши и площадки серия I.151.1-6 в.1 Типоразмеров - 3</p> <p>Лоджии - железобетонные плоские плиты толщ. 160 мм Типоразмеров - 3</p> <p>Ограждения лоджий - железобетонные плиты толщ. 90 мм Типоразмеров - 3</p> <p>Покрытие - 3X-слойные железобетонные плоские панели толщ. 300 мм Типоразмеров - 3</p> <p>Крыша - с теплым чердаком и внутренним водостоком</p> <p>Кровля - рулонная 4-х слойная</p> <p>Двери наружные - серия I.136.5-19 Типоразмеров - 2</p> <p>Двери внутренние - щитовой конструкции серия I.136-10 Типоразмеров - 5</p> <p>Окна и балконные двери - с раздельными переплетами, серия I.136.5-16 ч.1.2 Типоразмеров - 5</p> <p>Плиты подоконные по ГОСТ 26919-86 Типоразмеров - 4</p>	<p>Встроенное оборудование - шкафы и антресоли серия I.172.5-6 Типоразмеров - 4</p> <p>Шахта лифтовая - блоки железобетонные серия I.189.1-9 в.3 Типоразмеров - 3</p> <p>Полы - линолеум на теплозвукоизоляционной основе (талифлекс), керамическая плитка</p> <p>Наибольшая масса монтажного элемента (наружная стеновая панель) - 6,95 т</p> <p>H5UA ОТДЕЛКА НАРУЖНАЯ Заводская отделка панелей наружных стен декоративным бетоном (окраска)</p> <p>ВНУТРЕННЯЯ В комнатах и передних - оклейка обоями в кухнях и уборных - масляная покраска панелей на высоту 1,8 м Облицовка стен над кухонным оборудованием - глазурированной плиткой на высоту 0,6 м В ванных комнатах - панели из глазурированной плитки, примыкающие к санитарному оборудованию высотой 1,8 м, а также другие участки стен на высоту 0,15 м от пола. Остальная поверхность стен и потолков - высококачественная клеевая окраска</p> <p>S36A ИНЖЕНЕРНОЕ ОБОРУДОВАНИЕ Водопровод - хозяйственно-питьевой, расчетный напор у основания стояка - 32 м Канализация - хозяйственно-бытовая, в городскую сеть; водосток - внутренний с открытым выпуском в сторону оси Жс Отопление - водяное центральное. Система однетрубная с конвекторами "Универсал" Температура теплоносителя 105/70°C Вентиляция - естественная Горячее водоснабжение - от внешней сети, расчетный напор у основания стояка - 36 м Электроснабжение - от внешней сети, напряжение 380/220 В Газоснабжение от внешней сети к кухонным плитам Освещение - лампами накаливания Устройство связи - радиотрансляция, коллективные телеантенны, телефонные вводы Мусоропроводы - с камерой на I этаже со смещенным контейнером по серии I.174.1-1 Лифт - пассажирский грузоподъемностью 400 кг</p> <p>S2ED ОСНАЩЕНИЕ ЗДАНИЯ Оборудование кухонь и санузлов - мойки, унитаза, ванны, умывальники</p>	<p>J30B НОРМАТИВНОЕ ЗНАЧЕНИЕ ВЕТРОВОГО ДАВЛЕНИЯ - <u>0,48 кПа</u> 48 кгс/м²</p> <p>K2CO СТЕПЕНЬ ОГНЕСТОЙКОСТИ - вторая</p> <p>N1BD РАСЧЕТНАЯ ТЕМПЕРАТУРА НАРУЖНОГО ВОЗДУХА минус 30°C, 25°C, 35°C, 40°C</p> <p>G2DD КЛИМАТИЧЕСКИЕ РАЙОНЫ И ПОДРАЙОН СССР - II, III и IV для строительства в РСФСР</p> <p>J3NB НОРМАТИВНОЕ ЗНАЧЕНИЕ ВЕСА СНЕГОВОГО ПОКРОВА <u>0,5 кПа</u> 50 кгс/м²</p> <p>G1BF ОРИЕНТАЦИЯ - широтная</p> <p>G2EE ИНЖЕНЕРНО-ГЕОЛОГИЧЕСКИЕ УСЛОВИЯ - обычные</p>

БЛОК-СЕКЦИЯ 9-ЭТАЖНАЯ 36-КВАРТИРНАЯ УГЛОВАЯ (ПРАВАЯ) 2-2-3-3 ДЛЯ СТРОИТЕЛЬСТВА В РСФСР				ЗОНАЛЬНЫЙ ТИПОВОЙ ПРОЕКТ 84-064. I.3.88		Лист 2 Страница 3			
Наименование		Всего	На рас- четный по- каза- тель	Наименование		Всего	На рас- четный по- каза- тель		
V1IA СТОИМОСТЬ				V4KA ЭКСПЛУАТАЦИОННЫЕ ПОКАЗАТЕЛИ					
V1IB	Общая сметная стоимость	тыс. руб.	267,51	0,126	Расход				
V1IC	в том числе: строительно-монтажных работ	"	255,07	0,120	V4KH	воды холодной	л/сек	1,03	-
V1IO	оборудования	"	12,44	-		горячей	"	1,44	-
V1JA	ТРУДОЕМКОСТЬ				V4KI	Канализационные стоки		3,71	-
V1JF	Построечные трудовые затраты	чал.-дн.	2168,13	1,02	V4KN	Тепла	ккал/ч	340970	-
V1KA	РАСХОДЫ						кВт	395,53	-
V1KB	Расход строительных материалов					в том числе:			
	Цемент	т	496,9	0,234		на отопление	"	130970	-
	Цемент, приведенный к марке М400	"	488,93	0,230		на горячее водоснабжение	"	151,93	-
	в том числе:					Тепла на отопление 1 м2 об-щей площади без учета летних помещений	"	210000	-
	на сборные изделия	"	450,13	0,212			"	243,6	-
	Сталь	"	51,01 (4,47)	0,024	V4KJ	Газа	Нм ³ /ч	12,24	64,78
	Сталь, приведенная к классам А-I и Ст.3	"	70,14	0,033	V4KK	Потребная электрическая мощность	кВт	31,0	-
	в том числе:						P _{p1}	10,2	-
	на сборные изделия	"	67,34	-			P _{p2}		-
	Бетон и железобетон	м3	1457	0,685		Эксплуатационные затраты	руб/год	16490	7,76
	в том числе:					ТЕХНИЧЕСКИЕ ХАРАКТЕРИСТИКИ			
	монолитный: тяжелый	"	29	-	G3NB	Объем строительный	м3	9770,135	4,6
	сборный: тяжелый	"	1428	-		в том числе:			
	Лесоматериалы	"	100,9	0,047		подземной части	"	763,69	-
	Лесоматериалы, приведенные к круглому лесу	"	180,7	0,085	G30C	Площадь застройки	м2	333,49	-
	Кирпич	тыс. шт.	1,8	-	G3OI	Общая квартира	"	2125,62	-
	Масса конструкций и материалов	т	2903,7	1,366	G3OB	Общая без учета летних помещений	"	2021,53	-
	Масса надземной части (от низа перекрытия технического подполья)	"	2614,2	1,229		Жилого здания	"	2383,86	-
						В скобках указывается потребность материалов без учета расходов на изготовление сборных изделий, конструкций			
ДОПОЛНИТЕЛЬНЫЕ ДАННЫЕ									
Показатели приведены для условий строительства при расчетной температуре -30°C, с ленточными фундаментами, трехслойными стеновыми панелями толщиной 325 мм, с отделкой декоративным бетоном. В проекте предусмотрены 4 варианта положения блок-секции при бло-кировке (левая и правая торцовые блок-секции) при планировочном решении первого этажа: П-й со сквозным проходом, 2 варианта фасада, вариант санузлов "россыпь", варианты перегородок железобетонные плоские панели толщ. 60 мм. Варианты заполнения оконных проемов: основной - двойное остекление для t° = -30°C; со спаренными оконными блоками на t° = -25°C с раздельно-спаренными блоками на t° = -40°C. Вариант системы отопления с трехходовыми кра-нами (расчетные температуры -25°, -30°, -35°, -40°). Вариант канализации из пластмассовых труб. Сметы составлены в базисных ценах II климатического района, в нормах и ценах 1984 г. Расчетный показатель - I м2 общей площади квартир.									
Проект разработан на основе блок-секции 84-018/I.2.									

БЛОК-СЕКЦИЯ 9-ЭТАЖНАЯ 36-КВАРТИРНАЯ УГЛОВАЯ (ПРАВАЯ) 2-2-3-3 ДЛЯ СТРОИТЕЛЬСТВА В ГСФСР		ЗОНАЛЬНЫЙ ТИПОВОЙ ПРОЕКТ 84-064.13.88	Лист 2 Страница 4
В7ЕА СОСТАВ ПРОЕКТНОЙ ДОКУМЕНТАЦИИ			
84-064.13.88 АС.0-I	Общие архитектурно-строительные решения	84-УАС.1-1;84-УАС.1.6 84-УАС.1-8	Монтажные узлы
84-064.13.88 АС.01-I	Архитектурно-строительные решения ниже отм.0.000	84-УАС.2-1 84-УАС.2-4	Узлы архитектурно-строительных рошаний
84-064.13.88 АС.1-I	Здание с техподпольем Архитектурно-строительные решения выше отм.0.000	84-УШК1.1 вып.1	Узлы внутреннего водостока, канализации
84-064.13.77 ОВ.1-I	Отопление и вентиляция ниже и выше отм.0.00 с радиаторами МС-140-108 и с конвекторами "Универсал" расчетная температура -30°C	84-СС4.1.88 В4	Ведомости потребности в материалах
84-064.13.88 ВКГ.1-I	Внутренние водопровод, канализация и газопровод ниже и выше отм.0.000	84-064.1.88 СМ1 84-ИШ1.2-12	Сметы
84-064.13.88 Э.1-I	Электрооборудование ниже и выше отм.0.000	84-ИШ2.2-1;84-ИШ2.2-2 84-ИШ2.2-6	Наружные цокольные панели (трехслойные)
84-064.13.88 УС.1-I	Устройства связи и сигнализации ниже и выше отм.0.000	84-ИШ4.1-1;84-ИШ4.1-2 84-ИШ4.1-9;84-ИШ4.1-11	Внутренние цокольные панели
84-064.13.88 Д.1-I	Диспетчеризация инженерного оборудования	84-ИШ3.1-1;84-ИШ3.1-2	Разные изделия
84-064.13.88 МП.1-I	Материалы для проектирования заготовки для компоновки общих чертежей на блок-секцию	84-ИШ3.1-3;84-ИШ3.1-7 84-ИШ1.1-16	Панели перекрытия
84-064.13.88 МП.2-I.1	Расчетные таблицы системы отопления на температуру -25°C $R_{и}=0,6$; $R_{ст}=1,5 R_{тр}$	84-ИШ1.3-12	Панели лоджий
84-064.13.88 МП.2-I.2	Расчетные таблицы системы отопления на температуру -30°C $R_{и}=0,29$; $R_{ст}=1,5 R_{тр}$	84-ИШ3.1-3;84-ИШ3.1-7 84-ИШ1.1-16	Наружные стеновые панели (трехслойные)
84-064.13.88 МП.2-I.3	Расчетные таблицы системы отопления на температуру -35°C $R_{и}=0,38$; $R_{ст}=1,5 R_{тр}$	84-ИШ1.3-12	Панели паритета (трехслойные)
84-064.13.88 МП.2-I.4	Расчетные таблицы системы отопления на температуру -35°C $R_{и}=0,30$; $R_{ст}=1,5 R_{тр}$	84-ИШ2.1-1;84-ИШ2.1-2 84-ИШ2.1-3;84-ИШ2.1-8 84-ИШ4.2-2; 84-ИШ4.2-4	Внутренние стеновые панели
84-064.13.88 МП.2-I.5	Расчетные таблицы системы отопления на температуру -40°C $R_{и}=0,38$; $R_{ст}=1,5 R_{тр}$	84-ИШ2.3-1	Перегородки железобетонные
84-064.13.88 МП.2-I.6	Расчетные таблицы системы отопления на температуру -40°C $R_{и}=0,44$; $R_{ст}=1,5 R_{тр}$	84-ИШ3.2-2	Внутренние чердачные панели
84-064.13.88 ССО	Сборник спецификаций оборудования	84-ИШ1.1-1 84-ИШ1.1-2 84-ИШ1.1-3 84-ИШ1.1-2	Панели покрытия (трехслойные)
		84-ИШ1.1-1 84-ИШ1.1-2	Металлические изделия
		Серия 83 ч.10 р.10.8-2	Изделия металлические и деревянные
		84-СЦ1 вып.8,9	Деревянные изделия
		Расчеты сметных цен	Мусоропровод ММ-3
			Металлические и деревянные изделия мусоропровода
			Сметные цены на промышленные изделия
			ИЦ1 1.2-84 ИЦ1 3-84 вып.2 ИЦ1 4-84
Объем проектных материалов, приведенных к формату А4, - 1546 форматок, в том числе изделий заводского изготовления - 1106 форматок.			
В7ВА АВТОР ПРОЕКТА	ЦНИИЭП жилища, Москва И-434, Дмитровское шоссе, 9, корп."Б"		
В7НА УТВЕРЖДЕНИЕ	Утвержден Госкомархитектуры приказ № 217 от 26.07.88		
В7КА ПОСТАВЩИК	ЦНИИЭП жилища, 127434, Москва, Дмитровское шоссе, 9, корп."Б" Серия 83 раздел 10.8-2 ч.10 и рсц - ЦИТИ г.Москва, 125878, Смольная ул., 22		
			Катал.л. № 062797

А.М. Монастырский
 Гл. экономист
 В.В. Дзедушицкий
 Гл. архитектор проекта
 А.Б. Тнатова
 Гл. инженер проекта