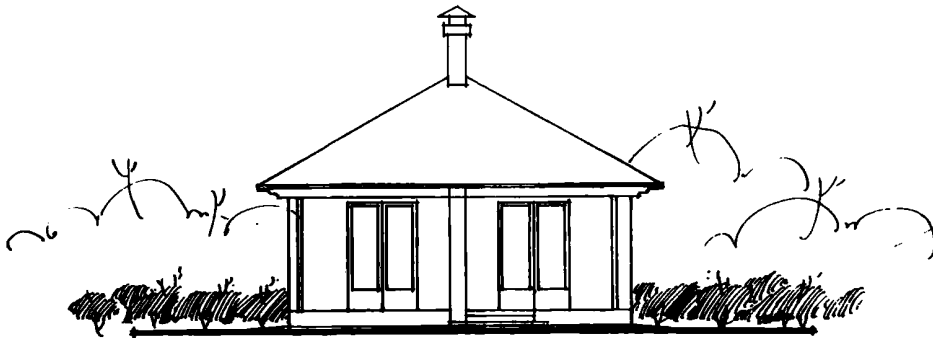
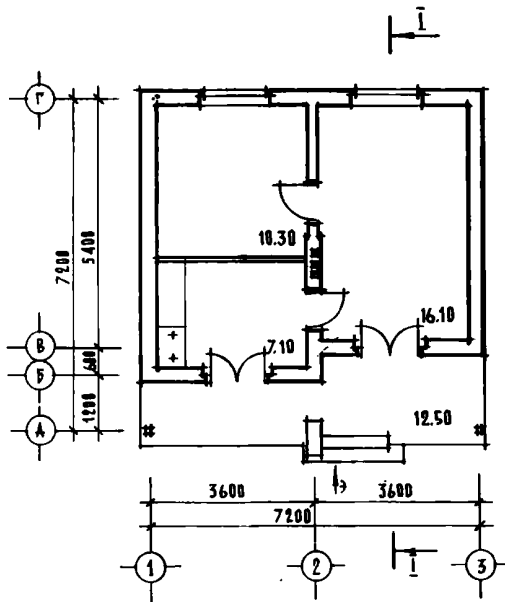
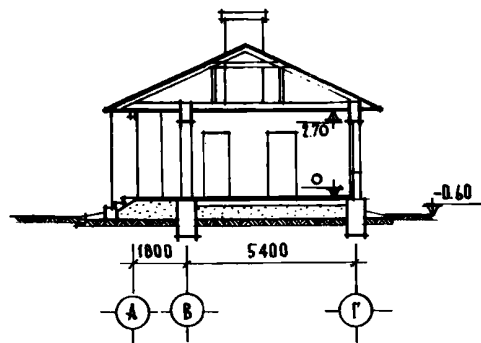
	<p>ДВУХКОМНАТНЫЙ ЖИЛОЙ ДОМ ДЛЯ ПЕРЕСЕЛЕНЦЕВ</p>	<p>ПАСПОРТ ТИПОВОЙ ПРОЕКТ № 184-000-10с УДК 728.2.011.21:69.02:691.421</p>
<p>ЧАСТЬ 2 Раздел I Серия 000 Подраздел 18(4)</p>	<p>ОБЛАСТЬ ПРИМЕНЕНИЯ: ПВ и ШБ климатические подрайоны с расчетной зимней температурой наружного воздуха -5°, -10° и -15°C, с обычными геологическими условиями с сейсмичностью 7 и 8 баллов Здание IV класса, IV степени долговечности и IV степени огнестойкости. Нормативная снеговая нагрузка 50, 100 и 150 кг/м² Нормативный скоростной напор ветра 75 кг/м² Оптимальная ориентация главного фасада - север</p>	<p>Разработан институтом Грузгипросельстрой 380079 г.Тбилиси 79, пр.И.Чавчавадзе № 17 Утвержден Госстроем Груз.ССР приказ №48 от 24.III.75г Введен в действие Грузгипросельстроем приказ №222 от 6. IX.76г</p>



Ф А С А Д



П Л А Н



Р А З Р Е З I-I

Жилая площадь - 26,40м²
Общая площадь - 33,50 м²

На двух страницах, страница I

ОСНОВНЫЕ ПОКАЗАТЕЛИ		
ОБЪЕМ		
Строительный	м3	168,20
$K_2 = \frac{\text{строительный объем}}{\text{жилая площадь}}$		6,37
ПЛОЩАДЬ		
Застройки	м2	60,50
Общая	"	33,50
Жилая	"	26,40
$K_1 = \frac{\text{жилая площадь}}{\text{общая площадь}}$		0,79
РАСХОД МАТЕРИАЛОВ		
Цементы	т	3,73
Стали	"	0,36
в том числе арматурной	"	0,28
Стали приведенного к СТ-3		0,37
Бетона	м3	4,04
Железобетона	"	2,69
Лесоматериалов	"	25,10
Кирпича	тыс.шт	11,72
СМЕТНАЯ СТОИМОСТЬ		
Общая	тыс.руб.	3,96
Строительно-монтажных работ	"	3,96
I м3 здания	руб	23,54
I м2 общей площади	"	118,20
I м2 жилой площади	"	149,80
ТРУДОЕМКОСТЬ		
Возведения здания	чел.дн	153,76
Возведения I м3 здания	"	0,91
ЭКСПЛУАТАЦИОННЫЕ ПОКАЗАТЕЛИ		
Потребная мощность электроустановок	квт	5

ДОПОЛНИТЕЛЬНЫЕ ДАННЫЕ

Показатели приведены для условий строительства при расчетной температуре наружного воздуха -10°C , со снеговой нагрузкой 100 кг/м², сейсмичностью 7 баллов. Сметная стоимость строительства определена по нормам и ценам, введенным с 1 января 1969 года.

СОСТАВ ПРОЕКТА

АЛЬБОМ I - Архитектурно-строительные и электротехнические чертежи, заказные спецификации

АЛЬБОМ II - С М Е Т Ы

Объем проектных материалов 89 форматов

Проект распространяет Томский филиал Центрального института типового проектирования 380019, Томск И9, проспект Академика Черепана № 11Б

инв. №
пасп. № 036130

СТРОИТЕЛЬНЫЕ КОНСТРУКЦИИ

Фундаменты - ленточные бетонные

Стены наружные - из красного кирпича

Стены внутренние - из красного кирпича

Перекрытие - деревянное из шпунтов и балок

Перегородки - шлакобетонные блоки

Перекрытия - монолитные, железобетонные

Кровля - из волнистых асбестоцементных листов

Крыша - скатная, по наклонным деревянным стропилам

Полы - дощатые и цементные

Окна - по ГОСТ-у 11214-65*, типоразмера I

Двери - по ГОСТ-у 6629-74 типоразмера 2 и индивидуальный типоразмера I

Отделка наружная - штукатурка сложенным раствором, окраска перхлоранниновой краской

Отделка внутренняя - штукатурка сложенным раствором, клеевая окраска

ВЕНТИЛЯЦИОННОЕ ОБОРУДОВАНИЕ

Отопление - печное

Вентиляция - естественная вытяжная

Электроосвещение - лампами накаливания от сети 380/220 вольт

Л. ГИГОЛАШВИЛИ

И. Искенер
проектВ. Степанов
И. ГИГЕНИ. Искенер
инженерИ. Искенер
проект №
184-000-100

"ТРУДПРОСВЕТИТЕЛЬ"

страница 2
Взамен стр. 2
опубликованной в сборнике I-4-77