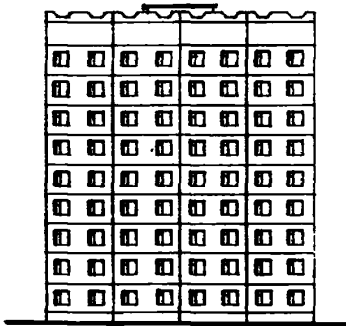
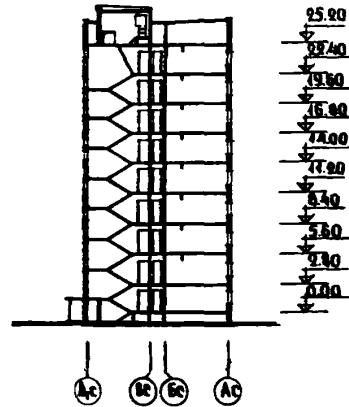


<p><b>СССР</b></p>	<p>СТРОИТЕЛЬНЫЙ КАТАЛОГ ЧАСТЬ 2 ТИПОВЫЕ ПРОЕКТЫ ПРЕДПРИЯТИЙ, ЗДАНИЙ И СООРУЖЕНИЙ</p>	<p>ТИПОВОЙ ПРОЕКТ I25-04I/I УДК 728.2.011.269:691-413</p>
<p><b>ЦИТП</b></p>	<p>9-ЭТАЖНАЯ БЛОК-СЕРИЯ ОБЪЕДИНЕНИЯ ДЛЯ РАБОЧИХ И СЛУЖАВНЫХ НА 204 МЕСТА С ЯЧЕЙКАМИ НА 12 ЧЕЛОВЕК</p>	<p><b>ДХСН</b></p>
<p>ИЮНЬ <b>1983</b></p>		<p>НА 3-х ЛИСТАХ НА 5-ти СТРАНИЦАХ СТРАНИЦА I</p>

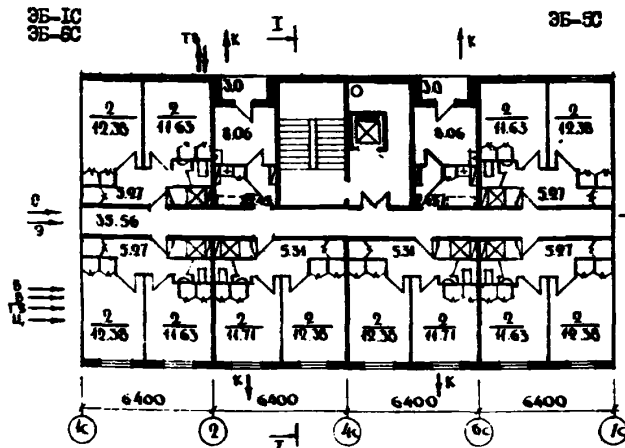
ФАСАД IC-7C



РАЗРЕЗ I-I

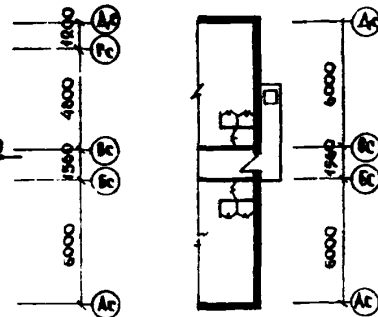


ПЛАН ТИПОВОГО ЭТАЖА  
НЕИЗМЕНЯЕМАЯ ЧАСТЬ



ЭЛЕМЕНТ  
БЛОКИРОВКИ

ЗБ-5С



ЭКСПЛИКАЦИЯ ЖИЛЫХ КОМНАТ

Жилые комнаты	Количество	Площадь, м <sup>2</sup> жилья
на 2 чел.	102	12,38
на 2 чел.	102	11,67

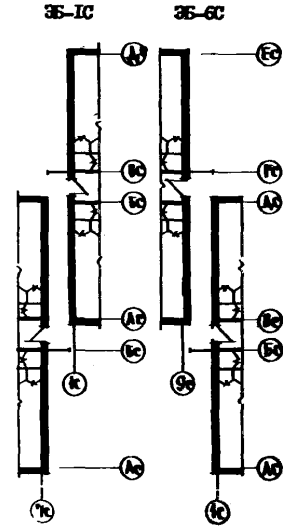
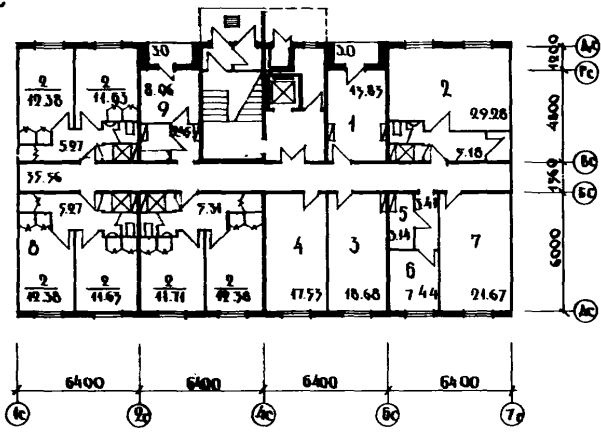
<p>9-ЭТАПНАЯ БЛОК-СЕКЦИЯ ОБЩЕСТВЕНАЯ ДЛЯ РАБОЧИХ И СЛУЖАЩИХ НА 204 МЕСТА С ЯЧЕЙКАМИ НА 12 ЧЕЛОВЕК</p>	<p>ТИПОВОЙ ПРОЕКТ I25-041/1</p>	<p>ЛИСТ I СТРАНИЦА 2</p>
---	-------------------------------------	------------------------------

ПЛАН I-ГО ЭТАПА  
НЕИЗМЕНЯЮЩАЯ ЧАСТЬ

ЭЛЕМЕНТЫ БЛОКОВЫХ

ЗБ-1С  
ЗБ-6С

ЗБ-5С



ЭКСЦИПИКАЦИЯ ПОМЕЩЕНИЙ

Но- мер	Наименование	Площадь, м <sup>2</sup>
1	Комната команданта	13,83
2	Изолятор	29,28
3	Комната воспитателя	18,68
4	Комната для занятий	17,53
5	Кладовая уборочного инвентаря	3,14
6	Электрощитовая	7,44
7	Кладовая личных вещей	21,67
8	Жилая комната на 2 человека	12,38
9	Кухня на 12 человек	8,06

9-ЭТАЖНАЯ БЛОК-СЕКЦИЯ ОБЩЕЖИТИЯ ДЛЯ РАБОЧИХ И СЛУЖАЩИХ НА 204 МЕСТА С ЯЧЕЙКАМИ НА 12 ЧЕЛОВЕК	ТИПОВОЙ ПРОЕКТ I25-04I/I	ЛИСТ 2 СТРАНИЦА 3
---	-----------------------------	----------------------

## D2BA СТРОИТЕЛЬНЫЕ КОНСТРУКЦИИ И ИЗДЕЛИЯ

Конструктивная схема с поперечными несущими стенами и опиранием панелей перекрытий на две стороны

Фундаменты - ленточные, фундаментные блоки по серии I.II2-5 вып.3  
Типоразмеров - 16

Стены наружные - однослойные легкобетонные панелями толщ.350 мм  
Типоразмеров - 16

Стены внутренние - сборные панели из тяжелого бетона, толщ.160 мм  
Типоразмеров - 9

Перекрытия - из тяжелого бетона, многопустотные панели, толщ.220 мм  
Типоразмеров - 7

Перегородки - сборные гипсобетонные панели, толщ.80 мм (вариант керамзитобетонные панели). В санузлах - сборные железобетонные  
Типоразмеров - 10

Санузлы - россыпь

Лестницы - сборные железобетонные, площадки с лицевой поверхностью, выполненной мозаичным покрытием  
Типоразмеров - 4

Балконы - железобетонные плоские плиты, толщ.100-120 мм, ограждения железобетонные  
Типоразмеров - 1

Клетка лифтовая - железобетонные объемные блоки  
Типоразмеров - 1

Покрытие - легкобетонные плиты, толщ.250 мм  
Типоразмеров - 4

Крыша - с теплым чердаком и внутренним водосток

Кровля - рулонная 4-х слойная

Двери наружные - по серии I-I36-II, часть I, остекленные и щитовые.  
Типоразмеров - 3

Двери внутренние - щитовой конструкции и остекленные по серии I.I36-10  
Типоразмеров - 5

Окна и балконные двери - спаренные и раздельные по ГОСТу II214-78 (вариант с тройным остеклением по ГОСТу I6289-80)  
Типоразмеров - 5

Встроенное оборудование - шкафы, по серии I.I72-4

Полы - линолеум, мозаичная плитка, керамическая плитка

Наибольшая масса монтажного элемента - 6т (панель внутренней стены)

## H5UA

ОТДЕЛКА  
НАРУЖНАЯ

Заводская отделка панелей наружных стен декоративным бетоном (варианты - керамической или стеклянной плиткой; окраска бетонной поверхности кремнеорганическими красками)

## ВНУТРЕННЯЯ

В комнатах и передних - клеевая покраска цветная светлых тонов, в кухнях и передних перед кухнями - масляная покраска с отступом от потолка 5 см, в душевых - панели из глазурованной плитки высотой 1,8 м выше высококачественная окраска, в санузлах - масляная покраска, в общих коридорах - водоэмульсионная покраска светлых тонов.

## C3GA

## ИНЖЕНЕРНОЕ ОБОРУДОВАНИЕ

Водопровод - хозяйственно-питьевой, расчетный напор у основания стояка 32 м

Канализация - хозяйственно-бытовая в городскую сеть; водосток внутренний в сторону ошн Ас

Отопление - водяное центральное, "система одноконтурная с радиаторами типа "M140-AO" (вариант конвекторы "Комфорт") для расчетных температур -20°, -25°, -30°, -35°, -40°C. Температура теплоносителя 105-70°C

Вентиляция - естественная, из кухни 8,9 этажей - принудительная.

Горячее водоснабжение - от внешней сети, расчетный напор у основания стояков 36 м

Электрообеспечение - от внешней сети, напряжение 380/220В, электроплиты.

Освещение - лампами накаливания (вариант с люминесцентным освещением)

Устройства связи - радиотрансляция, коллективные телеантенны, телефонные вводы.

Лифт пассажирский - грузоподъемностью 320 кг

Мусоропровод - с камерой на I этаже со сменным контейнером

## C2EB

## ОСНАЩЕНИЕ ЗДАНИЯ

Оборудование кухонь, санузлов и душевых - электроплиты, мойки, умывальники, унитазы, поддоны

J30B СКОРОСТНОЙ НАПОР ВЕТРА -  $\frac{45 \text{ кгс/м}^2}{0,44 \text{ мПа}}$

J3NB ВЕС СНЕГОВОГО ПОКРОВА -  $\frac{150 \text{ кгс/м}^2}{1,47 \text{ мПа}}$

K2CO СТЕПЕНЬ ОГНЕСТОЙКОСТИ - ВТОРАЯ

M18B РАСЧЕТНАЯ ТЕМПЕРАТУРА НАРУЖНОГО ВОЗДУХА  
МНГС 20, 25, 30, 35, 40°C

G18F ОРИЕНТАЦИЯ - ШИРОТНАЯ

G2BB КЛИМАТИЧЕСКИЕ РАЙОНЫ И ПОДРАЙОН СССР  
II, III, IV

G2FE ИНЖЕНЕРНО-ГЕОЛОГИЧЕСКИЕ УСЛОВИЯ - ОБЫЧНЫЕ

9-ЭТАЖНАЯ БЛОК-СЕКЦИЯ ОБЪЕДИНЕНИЯ ДЛЯ РАБОЧИХ И СЛУЖАЩИХ НА 204 МЕСТА С ЯЧЕЙКАМИ НА 12 ЧЕЛОВЕК	ТИПОВОЙ ПРОЕКТ 125-041/1	ЛИСТ 2 СТРАНИЦА 4
--	-----------------------------	----------------------

Наименование	Всего	На 1м2 приведен ной об- щей пло- щади
<b>VII A СТОИМОСТЬ</b>		
VII B Общая сметная стоимость тыс. руб.	299,25	0,14
VII L в том числе строительно-монтажных работ	254,72	0,12
VII O оборудования	44,53	-
VII P общая сметная стоимость на 1 место	1456,27	0,68
<b>VIII A ТРУДОЕМКОСТЬ</b>		
VIII F Построечные трудовые затраты чел.дн	4296,7	1,98
<b>VIII KA РАСХОДЫ</b>		
VIII KB Расход строительных материалов		
Цемент т	574,73	0,26
Цемент, приведенный к марке М400	552,9	0,25
в том числе: на сборные изделия	486,01	0,22
Сталь	53,96(3,71)	0,024
Сталь, приведенная к классу А-I и С38/23	73,36	0,034
в том числе: на сборные изделия	69,65	-
Бетон и железобетон м3	1773	0,82
в том числе сборный тяжелый	1773	-
легкий	1008	-
Лесоматериалы	765	-
Лесоматериалы, приведенные к круглому лесу м3	69,0	0,032
Кирпич тыс.шт.	85,0	0,04
21,85	-	-
Масса конструкций и материалов т	3356	1,55
Масса надземной части (от кива перекрытия технического подполья)	2982	1,38

Наименование	Всего	На 1м2 приве- денной об- щей пло- щади
<b>VIII KA ЭКСПЛУАТАЦИОННЫЕ ПОКАЗАТЕЛИ</b>		
VIII KB Расход воды: холодной горячей	1,00 1,10	-
VIII KC Канализационные стоки	2,10	-
VIII KD Тепла квт/ч квт	325185 377,6	-
в том числе: на отопление	140185 163,0	-
на горячее водоснабжение	185000 214,6	-
Тепла на отопление 1м2 общей площади	-	65,8 0,078
VIII KE Потребная электрическая мощность квт	106,0	-
VIII KF Эксплуатационные затраты руб/год	17615	8,15
<b>ТЕХНИЧЕСКИЕ ХАРАКТЕРИСТИКИ</b>		
G3MB Объем строительный м3	9987,70	4,62
в том числе: подземной части	15,20	-
G3OC Площадь застройки м2	370,99	-
G3OI Приведенная общая	2162,13	-
G3OB обшая	2135,13	-
G3OK жилая	1225,87	0,57
летних помещений	27,00	-
площадь неэкваториальных помещений	120,63	-

## ДОПОЛНИТЕЛЬНЫЕ ДАННЫЕ

Кроме настоящего проекта разработана 9-этажная блок-секция объединения для рабочих и служащих на 192 места ячейками на 12 человек (с помещениями хозяйственно-бытового назначения в 1-ом этаже) - тип.пр. №125-040/1 9-этажная блок-секция объединения для рабочих и служащих на 192 места с ячейками на 12 человек (с помещениями культурно-массового назначения в 1-ом этаже)-тип.пр. №125-039/1 9-этажная блок-секция объединения для рабочих и служащих на 244 места с ячейками на 3 и 4 человека - тип.пр. № 125-042/1

Из них komponуются объединения, вместимостью 588 чел., 628 чел. и 832 чел. Для объединения на 600-800 человек разработан 2-этажный блок-обслуживания - тип.пр. №271-28-125(75)-8

Показатели приведены для варианта блок-секция с элементами блокировки ЗБ-1С, ЗБ-5С для условий строительства при расчетной температуре наружного воздуха -30°С, с ленточными фундаментами, однослойными изделиями, толщиной 350 мм.

9-ЭТАПНАЯ БЛОК-СЕКЦИЯ ОБЪЕКТОВ ДЛЯ РАБОЧИХ И СЛУЖАЩИХ НА 204 МЕСТА С ЯЧЕЙКАМИ НА 12 ЧЕЛОВЕК	ТИПОВОЙ ПРОЕКТ I25-041/1	ЛИСТ 3 СТРАНИЦА 5
---	-----------------------------	----------------------

Б7ЕА СОСТАВ ПРОЕКТИВНОЙ ДОКУМЕНТАЦИИ	Раздел 10.4-1	-Прочие сборные изделия из тяжелого бетона
Часть 0 -Общая часть раздел 0-1 -Общая характеристика проекта	раздел 10.4-4	-Прочие сборные изделия (железобетонные, металлические, деревянные)
Часть 01 -Архитектурно-строительные чертежи ниже отметки 0.00 раздел 01-1 -Здания с ленточными фундаментами	раздел 10.4-30	-Прочие изделия
Часть 1 -Архитектурно-строительные чертежи выше отметки 0.00	раздел 10.5-13	-Перегородки
Часть 2 -Отопление и вентиляция (параллель с радиаторами и конвекторами) раздел 2-1 -Выявлять с параметрами теплоносителя 1050-700С	раздел 10.5-1	-Перегородки и изделия пола
Часть 3 -Водоснабжение, канализация, водостоки выше отметки 0.	раздел 10.6-1	-Деревянные изделия
Часть 5 -Электрооборудование	раздел 10.6-17	-Деревянные изделия
Часть 6 -Самостоящие устройства	раздел 10.7-1	-Металлические изделия
Часть 8 -С е т и	раздел 10.12-20	-Дополнительные изделия
Часть 9 -Узлы и детали раздел 9.2 -Монтажные узлы и детали раздел 9.36-Монтажные узлы и детали	раздел 10.13-14	-Калькуляция стоимости железобетонных изделий
Часть 10 -Изделия заводского изготовления раздел 10.1-59 -Наружные стеновые панели опорной разрезки из легкого бетона толщиной 300,350 и 400 мм.Положительные панели.Рабочие чертежи изделий раздел 10.2-6 -Внутренние стеновые панели раздел 10.9-1 -Изделия кузовного цеха раздел 10.3-9 -Многопустотные панели перекрытия шириной 2390 мм раздел 10.3-7 -Многопустотные панели перекрытия шириной 2390 мм раздел 10.3-23 -Многопустотные панели перекрытия шириной 2390 мм	Серия 88 Часть 10 раздел 10.8-1	-Мусораспределитель III-S, чертежи унифицированных камер мусораспределения УМ-1 и общие чертежи мусораспределителя

Объем проектных материалов, приведенных к формату А4 - 479 форматок

Б7БА АВТОР ПРОЕКТА	Конструкторское бюро по железобетону им.А.А.Якушева Госстроя РСФСР, Москва 109068, 1-я ул.Машиностроения, дом 5
Б7НА УТВЕРЖДЕНИЕ	Утверждена Госстроем РСФСР приказом №6-23 от 19.12.78г Выдана в действие Конструкторским бюро по железобетону им.А.А.Якушева приказом № 224 от 10.12.82г.
Б7КА ПОСТАВЩИК	ЦТП, 125878, Москва А-445, Савицкий ул.,22

Лист. 5 ИВ446  
Котал.л.Б 047362

А.СМИРНОВА

Иск.

И. КОНСТРУКТОРА  
ПРОЕКТА

В.САМУРОВ

Б.Торпи

И. ИТЕНЕР  
КОНСТРУКТОРА  
ПО ЖЕЛЕЗОБЕТОНУ  
ИМ. А. А. ЯКУШЕВА