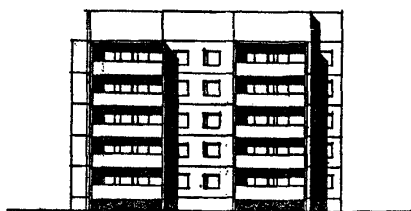
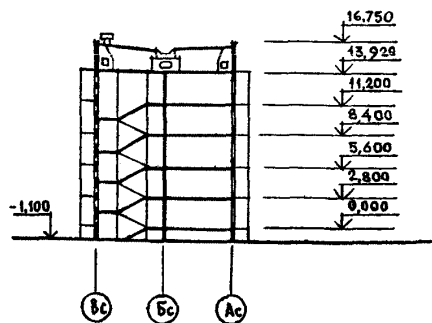


<p>СССР</p>	<p>СТРОИТЕЛЬНЫЙ КАТАЛОГ ЧАСТЬ 2</p> <p>ТИПОВЫЕ ПРОЕКТЫ ПРЕДПРИЯТИЙ, ЗДАНИЙ И СООРУЖЕНИЙ</p>	<p>ТИПОВОЙ ПРОЕКТ 75-023/1.2</p> <p>УДК 728.2.011-691-413</p>
	<p>ЦИТП</p> <p>БЛОК-СЕКЦИЯ 5-ЭТАЖНАЯ 20 КВАРТИРНАЯ УГЛОВАЯ ЛЕВАЯ 2Б-2Б-3Б-3А</p>	<p>ОХСН</p> <p>На 2-х листах На 5-и страницах Страница I</p>
<p>МАЙ 1986</p>		

ФАСАД IC-6C



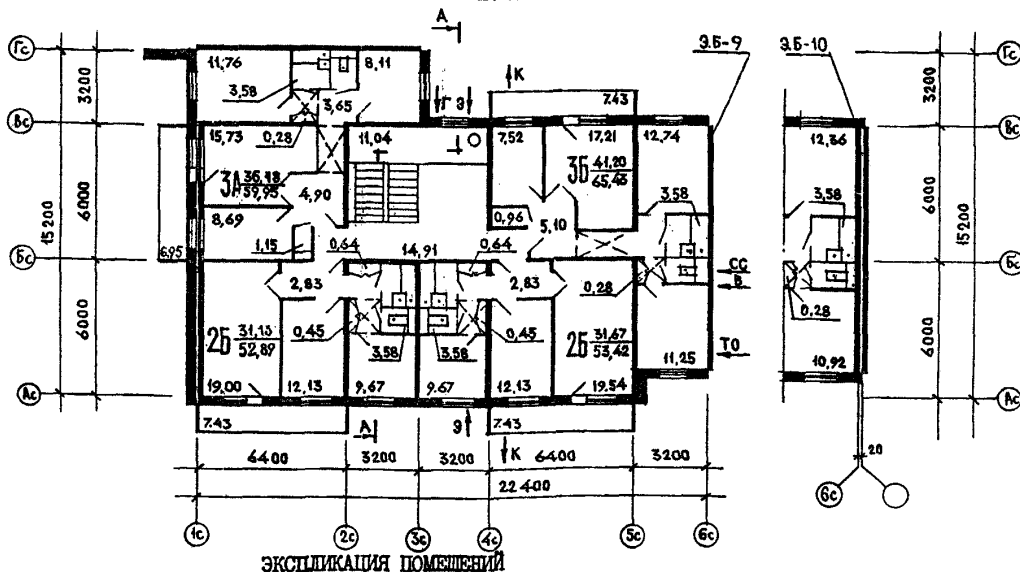
РАЗРЕЗ А-А



ПЛАН ТИПОВОГО ЭТАЖА

неизменяемая часть

Элементы блокировки



ЭКСПЛИКАЦИЯ ПОМЕЩЕНИЙ

Квартиры (тип)	Количество	Площадь, м ²	
		Жилая	Общая
Двухкомнатные 2Б	5	31.13	52.89
Двухкомнатные 2Б	5	31.67	53.42
Трехкомнатные 3А	5	35.53	59.95
Трехкомнатные 3Б	5	41.20	65.43
Средняя площадь квартир		34.88	57.92

БЛОК-СЕКЦИЯ 5-ЭТАЖНАЯ 20 КВАРТИРНАЯ УГЛОВАЯ ЛЕВАЯ 2Б-2Б-3Б-3А		ТИПОВОЙ ПРОЕКТ 75-023/1.2	Лист I Страница 2
Д2ВА	СТРОИТЕЛЬНЫЕ КОНСТРУКЦИИ И ИЗДЕЛИЯ Конструктивная схема с поперечными и продольными несущими стенами и опиранием панелей перекрытий по трем сторонам Фундаменты - ленточные по серии I.112-5 вып.0;2;4 Типоразмеров - II Стены наружные - однослойные керамзитобетонные панели толщ. 300,350 мм (вариант трехслойные железобетонные панели с эффективным утеплителем) Типоразмеров - I8 Стены внутренние - сборные железобетонные плоские панели касетного изготовления толщ. 160 мм Типоразмеров - I6 Перекрытия - сборные железобетонные предварительно напряженные плоские панели толщ.160 мм (вариант - сборные железобетонные многослойные панели с диаметром пустот 127 мм толщ. 220 мм) Типоразмеров - 9 Перегородки - сборные гипсобетонные толщ. 80 мм Типоразмеров - II Санузлы - объемные железобетонные сантехкабины по серии I.188-5 Типоразмеров - I Лестницы - сборные железобетонные площадки и марши с лицевыми поверхностями из шлифованного мозаичного слоя по серии 75;1.151.1-6 вып.1 Типоразмеров - 4 Лоджия - сборные железобетонные плиты Типоразмеров - 2 Ограждения - армицементные (вариант асбоцементные, армистекло, из профилированных листов алюминия, бетонная панель) Типоразмеров - 2 Покрытие - сборные сплошные керамзитобетонные панели толщ.250 мм (вариант - сборные трехслойные железобетонные панели с эффективным утеплителем толщ. 250 мм) Типоразмеров - I2 Крыша - с теплым проходным чердаком, водосток - внутренний. Кровля - рулонная 4-х слойная (вариант безрулонная) Двери наружные по серии I.136.5-19 альбом I, остекленные и щитовые Типоразмеров - 3 Двери внутренние - щитовой конструкции по серии I.136-10 Типоразмеров - 9		
		Окна - с раздельными переплетами по серии I.136.5-16 вып.1,2 (вариант со спаренными переплетами) Вариант с тройным остеклением по серии I.136.5-17 и со стеклопакетами I.136.5-18 Типоразмеров - 5 Встроенное оборудование - кладовые, шкафы антресоли по серии I.172-4 Полы - линолеум (вариант - паркет, дощатые) В кухнях линолеум, в санузлах - керамическая плитка. Наибольшая масса монтажного элемента (панель перекрытия) - 7.8 т.	
	И5ИА	ОТДЕЛКА НАРУЖНАЯ Заводская отделка панелей наружных стен ВНУТРЕННЯЯ В комнатах и передних - оклейка обоями повышенного качества, в кухнях и уборных масляная покраска панелей на высоту 1.8м., облицовка стен над кухонным рядом глазурованной плиткой на высоту 0.6м., в ванных комнатах - панель из глазурованной плитки высотой 1.8 м., выше масляная окраска.	
	С3ДА	ИНЖЕНЕРНОЕ ОБОРУДОВАНИЕ Водопровод - хозяйственно-питьевой, расчетный напор у основания стояков 20 м. Канализация - хозяйственно-фекальная в городскую сеть, водосток внутренний. Отопление - водяное центральное. Система однотрубная с радиаторами типа "М 140-А0" для расчетных температур -20°C, -25°C, -30°C, -35°C, -40°C. Температура теплоносителя - 95-70°C. Вентиляция - естественная Горячее водоснабжение - от внешней сети, расчетный напор у основания стояков 20м. Газоснабжение - от внешней сети к кухонным плитам. Электроснабжение - от внешней сети, напряжение 220/380 в. Освещение - лампами накаливания Устройства связи - радиотрансляция, коллективные телеантенны, телефонные вводы. Мусоропровод - с камерой на I этаже, со сменным контейнером.	
			С2ЕД
			ОСНАЩЕНИЕ ЗДАНИЯ Оборудование кухни и санузлов - газовые плиты (вариант - электроплиты) мойки, унитаза, ванны, умывальники.
Ж30В	СКОРОСТНОЙ НАПОР ВЕТРА - 45 кгс/м^2 0.44 кПа	Ж31В	ВЕС СНЕГОВОГО ПОКРОВА - 150 кгс/м^2 1.47 кПа
Р200	СТЕПЕНЬ ОГНЕСТОЙКОСТИ - вторая	Г1ЕР	ОРИЕНТАЦИЯ - широтная
Н18Д	РАСЧЕТНАЯ ТЕМПЕРАТУРА НАРУЖНОГО ВОЗДУХА - январь 20, 25, 30, 35, 40°C	Г2ЕВ	ИНЖЕНЕРНО-ГЕОЛОГИЧЕСКИЕ УСЛОВИЯ - обычные
Г2ДД	КЛИМАТИЧЕСКИЙ РАЙОН И ПОДРАЙОНЫ СССР III, IV, VБ, VБ, VIГ		

БЛОК-СЕКЦИЯ 5-ЭТАЖНАЯ 20 КВАРТИРНАЯ УГЛОВАЯ
(ЛЕВАЯ) 2Б-2Б-3Б-3А

ТИПОВОЙ ПРОЕКТ
75-023/1.2

Лист 2
Страница 3

НАИМЕНОВАНИЕ	ВСЕГО	На 1 м2 привед. общей площади	НАИМЕНОВАНИЕ	ВСЕГО	На 1м2 привед. общей площади	
V11A	СТОИМОСТЬ		V4KA	ЭКСПЛУАТАЦИОННЫЕ ПОКАЗАТЕЛИ		
V11B	Общая сметная стоимость	тыс.руб 139,76	0,11	V4KH	Расход воды холодной горячей	л/с 0.73 1.0
V11L	в том числе: строительно-монтажных работ	" 139,76	0,11	V4KI	Канализационные стоки	" 3.13
V11O	оборудования	-	-	V4KN	Тепла	ккал/ч 273448 кВт 234.32
V11A	ТРУДОЕМКОСТЬ				в том числе:	
V11F	Построечные трудовые затраты	чел.дн 2064.34	1.74		на отопление	" 71448 82.88
V1KA	РАСХОДЫ				на горячее водоснабжение	" 202000 151.44
V1KB	Расход строительных материалов				тепла на отопление 1м2 общей площади	" 62.82 0.073
	Цемент	т. 303.0	0.254	V4KV	газа	Нм3/ч 5.5
	Цемент приведенный к марке М-400	" 303.0	0.254	V4KK	Потребная электрическая мощность	кВт 21.8 -
	в том числе: на сборные изделия	" 293.0	0.246		Эксплуатационные затраты	руб/год 8707.5 7.33
	Сталь	" 25.32	0.021	G3NB	ТЕХНИЧЕСКИЕ ХАРАКТЕРИСТИКИ	
	Сталь, приведенная к классам А1 и С38/23	" 31.20	0.027		Объем строительный	м3 4663.69 3.92
	в том числе: на сборные изделия	" 31.20	0.027		в том числе: подземной части	" 57.41 -
	Бетон и железобетон	м3 1014.2	0.853	G3OC	Площадь застройки	м2 312.58 -
	в том числе: монолитный: тяжелый	" 24.62	-	G3OI	Приведенная общая	" 1188.36 -
	легкий	" 2.5	-	G3OV	общая	" 1137.19 -
	сборный: тяжелый	" 758.44	-	G3OK	железобетонная	" 649.74 0.55
	легкий	" 255.74	-		летних помещений	" 146.20
	Лесоматериалы	" 15.8	0.013			
	Лесоматериалы: приведенные к круглому лесу	" 52.7	0.044			
	Кирпич	тыс.шт. 0.64	0.001			
	Масса конструкций и материалов	т. 2099.85	1.77			
	Масса надземной части (от низа перекрытия технического подполья)	" 1747.9	1.47			

ДОПОЛНИТЕЛЬНЫЕ ДАННЫЕ

В проекте предусмотрены вариант наружных стен из трехслойных железобетонных панелей с эффективным утеплителем, вариант пустотных плит перекрытий с уменьшенным диаметром пустот, вариант безрулонной кровли. Чертежи форм для изделий заводского изготовления разрабатывает КБ по железобетону Госстроя РСФСР. Показатели приведены для блок-секции с рядовыми элементами блокировки для условий строительства при расчетной температуре минус 30°C, с ленточными фундаментами, однослойными несущими стеновыми панелями толщиной 30 см, со сплошными напреднапряженными плитами перекрытий с теплым проходным чердаком и рулонной кровлей, сметная документация составлена в нормах и ценах 1984г.

БЛОК-СЕКЦИЯ 5-ЭТАЖНАЯ 20 КВАРТИРНАЯ УГЛОВАЯ ЛЕВАЯ 2Б-2Б-3Б-3А		ТИПОВОЙ ПРОЕКТ 75-023/1.2	Лист 2 Страница 4
ВУКА СОСТАВ ПРОЕКТНОЙ ДОКУМЕНТАЦИИ		Раздел 10.1-27	Наружные трехслойные стеновые панели с гибкими связями толщиной 300, 350 мм Рабочие чертежи изделий.
Часть 0 Общая часть			
Раздел 0-1 Общая характеристика проекта			
Часть 01 Архитектурно-строительные чертежи ниже отм. 0		Раздел 10.1-28	Наружные трехслойные стеновые панели с гибкими связями толщ. 300, 350 мм Арматурные изделия и унифицированные узлы и детали
Раздел 0.1-6 Здание с ленточными фундаментами			
Часть 1 Архитектурно-строительные чертежи выше отм. 0			
Раздел 1-2			
Часть 2 Отопление и вентиляция		Раздел 10.1-37	Наружные стеновые панели фризонные трехслойные толщ. 300, 350 мм. Рабочие чертежи изделий.
Раздел 2-4 С радиаторами на расчетные температуры -20°C, -25°C, -30°C, -35°C, -40°C.			
Часть 3 Водопровод, канализация, газопровод и водосток		Раздел 10.1-49	Наружные стеновые панели однорядной разрезки из легкого бетона толщиной 300, 350 мм Рабочие чертежи изделий.
Раздел 3-4			
Часть 5 Электрооборудование			
Раздел 5-2 Вариант с электроплитами			
Раздел 5-3 Вариант с газовыми плитами		Раздел 10.1-50	Наружные стеновые панели однорядной разрезки из легкого бетона толщиной 300, 350 мм Арматурные изделия и унифицированные узлы и детали. Общие материалы.
Часть 6			
Раздел 6-2 Устройства связи и сигнализация зданий			
Часть 8 Сметы			
Часть 9 Узлы и детали			
Раздел 9.1-18 Узлы монтажные			
Раздел 9.1-19, 24 Узлы монтажные		Раздел 10.2-18	Внутренние стеновые панели при сплошных панелях перекрытий. Рабочие чертежи изделий.
Раздел 9.2-1 Узлы общестроительные			
Раздел 9.5-1 Узлы электротехнические			
Часть 10 Изделия заводского изготовления			Арматурные изделия.
Раздел 10.0-15 Наружные цокольные стеновые панели трехслойные с гибкими связями толщ. 300, 350 мм			
Раздел 10.0-16 Наружные цокольные стеновые панели из легкого бетона толщ. 300, 350 мм			
Раздел 10.0-19 Изделия нулевого цикла при сплошных панелях перекрытий.			
Раздел 10.0-20 Изделия нулевого цикла при пустотных панелях перекрытий.			

БЛОК-СЕКЦИЯ 6-ЭТАЖНАЯ 20 КВАРТИРНАЯ УГЛОВАЯ
ЛЕВАЯ 2Б-2Б-3Б-3А

ТИПОВОЙ ПРОЕКТ
75-023/1.2

Лист 2
Страница 5

СОСТАВ ПРОЕКТНОЙ ДОКУМЕНТАЦИИ
(ПРОДОЛЖЕНИЕ)

Раздел 10.2-19	Внутренние стеновые панели при пустотных панелях перекрытий. Рабочие чертежи изделий. Арматурные изделия.	Раздел 10.3-20	Многopустотные панели перекрытий. Рабочие чертежи изделий. Арматурные изделия.
Раздел 10.2-20	Внутренние стеновые панели при сплошных панелях перекрытий. Рабочие чертежи изделий. Арматурные изделия.	Раздел 10.3-22	Сплошные панели перекрытий с обычным армированием толщиной 160 мм. Рабочие чертежи изделий. Арматурные изделия.
Раздел 10.2-21	Внутренние стеновые панели при пустотных панелях перекрытий. Рабочие чертежи изделий. Арматурные изделия.	Раздел 10.4-21	Изделия для крыши с теплым чердаком и безрулонной кровлей.
Раздел 10.3-17	Сплошные панели перекрытий с обычным армированием толщ. 160мм. Рабочие чертежи изделий. Арматурные изделия.	Раздел 10.4-25	Изделия для крыши с теплым чердаком и рулонной кровлей.
Раздел 10.3-18	Многopустотные панели перекрытий толщ. 220 мм с диаметром пустот 127 мм. Рабочие чертежи изделий. Арматурные изделия.	Раздел 10.4-24	Прочие изделия. Рабочие чертежи изделий. Арматурные изделия.
Раздел 10.3-21	Сплошные панели перекрытий преднапряженные толщиной 160мм. Рабочие чертежи изделий.	Раздел 10.5-7	Перегородки при сплошных панелях перекрытий. Рабочие чертежи. Арматурные изделия.
		Раздел 10.5-8	Перегородки при пустотных панелях перекрытий. Рабочие чертежи. Арматурные изделия.
		Раздел 10.6-7	Металлические изделия.
		Раздел 10.7-8	Деревянные изделия
		Раздел 10.12-16	Дополнительные железобетонные изделия для угловых и поворотных блок-секций
		Раздел 10.10-7	Расчеты сметной стоимости
		Серия 83	
		Часть 10	Мусоропровод МП-3. Чертежи
		Раздел 10.8-1	Унифицированных камер мусороудаления УМК-1.
		Раздел 10.8-2	Общие чертежи мусоропровода
		10-75-029.83	Мусоропровод МП-3. Металлические и деревянные изделия мусоропровода
			Техническая эксплуатация

Объем проектных материалов, приведенных к формату II - 4180 форматок
в том числе изделий заводского изготовления - 3500 форматок

В7ВА	АВТОР ПРОЕКТА	КБ по железобетону им. А.А. Якушева, Москва, Ж-88. 1-ая ул. Машиностроения дом 5
В7НА	УТВЕРЖДЕНИЕ	Госстроя РСФСР от 10.03.1978 года Постановление № 21 Введен в действие КБ по железобетону, приказ № 61 от 27.04.1983 г.
В7КА	ПОСТАВЩИК	ЦИП, 125878, Москва А-445, Смольная ул. 22

Ивв. № 19225
Катал. л. № 049169

Сделано М.Л.
СТЕПАНЕНКО П.Л.

И.М. ПЛАВАШКИН
ГЛАВПРОЕКТОР ПРОЕКТА

САВТРОВ В.С.

И.М. ПЛАВАШКИН
ГЛАВПРОЕКТОР ПРОЕКТА
ЖЕЛЕЗОБЕТОНУ ИМ. А.А. ЯКУШЕВА