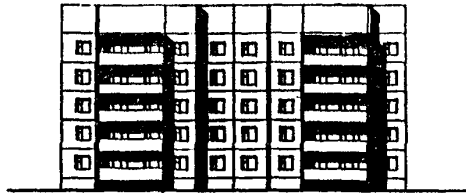
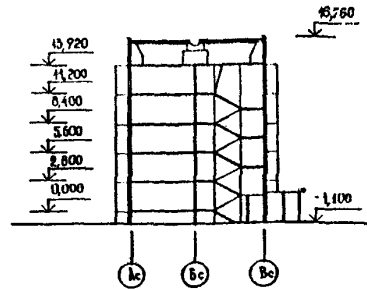


<p>СССР</p>	<p>СТРОИТЕЛЬНЫЙ КАТАЛОГ ЧАСТЬ 2 ТИПОВЫЕ ПРОЕКТЫ ПРЕДПРИЯТИЙ, ЗДАНИЙ И СООРУЖЕНИЙ</p>	<p>ТИПОВОЙ ПРОЕКТ 75-04/1.2 У.К. 728.2.011.265:691-413</p>
	<p>ЦИТП</p>	<p>БЛОК-СЕКЦИЯ 5-ЭТАЖНАЯ 30 КВАРТИРНАЯ РЯДОВАЯ 2Б-2Б-2Б и 2Б-2Б-2Б</p>
<p>СЕНТЯБРЬ 1983</p>		<p>На 2-х листах На 4-х страницах Страница I</p>

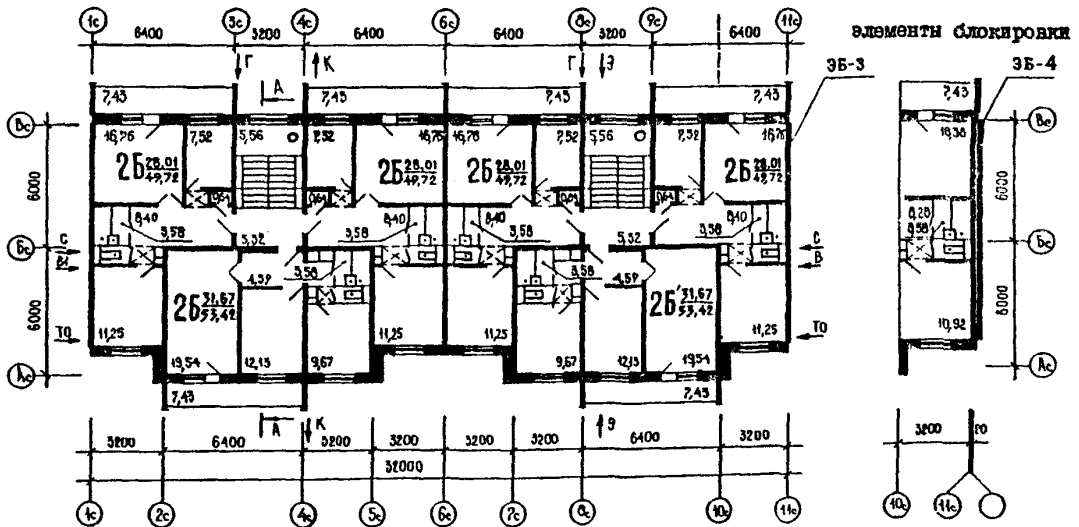
ФАСАД IС-IIC



РАЗРЕЗ А-А



ПЛАН ТИПОВОГО ЭТАЖА
(НЕИЗМЕНЯЕМАЯ ЧАСТЬ)



ЭКСПЛИКАЦИЯ КВАРТИР

Квартиры (тип)	Количество	Площадь, м ²	
		жизля	общая
Двухкомнатные 2Б	20	28.01	49.72
Двухкомнатные 2Б	10	31.67	53.42
Средняя площадь квартир		29.84	51.57

БЛОК-СЕКЦИЯ 5-ЭТАЖНАЯ 30-КВАРТИРНАЯ рядовая - 2Б-2Б-2Б и 2Б-2Б-2Б	ТИПОВОЙ ПРОЕКТ 75-04/1.2	Лист I Страница 2
--	-----------------------------	----------------------

D2BA	<p>СТРОИТЕЛЬНЫЕ КОНСТРУКЦИИ И ИЗДЕЛИЯ</p> <p>Конструктивная схема с поперечными и продольными несущими стенами и опорным панелей перекрытий по трем сторонам.</p> <p>Фундаменты - ленточные по серии I.112-5 вып. 0;2;4 типоразмеров - 7</p> <p>Стены наружные - однослойные керамзитобетонные панели толщ. 300, 350 мм (вариант трехслойные железобетонные панели с эффективным утеплителем) Типоразмеров - 14</p> <p>Стены внутренние - сборные железобетонные плоские панели кассетного изготовления толщ. 160 мм Типоразмеров - 9</p> <p>Перекрытия - сборные железобетонные преднапряженные плоские панели толщ. 160 мм (вариант - сборные железобетонные многослойные панели с диаметром пустот 127 мм толщ. 220 мм) Типоразмеров - 5</p> <p>Перегородки - сборные гипсобетонные толщ. 80 мм Типоразмеров - 9</p> <p>Санузлы - объемные железобетонные сантехкабины по серии I.188-5 Типоразмеров - 1</p> <p>Лестницы - сборные железобетонные площадки и марши с лицевыми поверхностями из шлифованного мозаичного олоя по серии 75.1.151-1 вып. I Типоразмеров - 3</p> <p>Лоджии - сборные железобетонные плиты Типоразмеров - 1</p> <p>Ограждения - армоцементные (вариант армоцементные армостекло, из профилированных листов алюминия, бетонная панель) Типоразмеров - 1</p> <p>Покрyтия - сборные сплошные керамзитобетонные панели толщ. 250 мм (вариант - сборные трехслойные железобетонные панели с эффективным утеплителем толщ. 250 мм) Типоразмеров - 5</p> <p>Крыша - с теплым проходным чердаком, водосток - внутренний. Кровля - рулонная 4-х слойная (вариант безрулонная)</p> <p>Двери наружные по серии I.136-II альбом I, остекленные и щитовые Типоразмеров - 2</p> <p>Двери внутренние - щитовой конструкции по серии I.136-10 Типоразмеров - 3</p>	<p>Окна - с раздельными переплетами по серии I.136.5-16 вып. I, 2 (вариант со сплошными переплетами) Вариант с тройным остеклением по серии I.136.5-17 и со стеклопакетами с I.136.5-18 Типоразмеров - 3</p> <p>Встроенное оборудование - шкафы, антресоли по серии I.172-4</p> <p>Полы - линолеум (вариант - паркет, дощатые) в кухнях линолеум, в санузлах - керамическая плитка.</p> <p>Наибольшая масса монтажного элемента (панель перекрытия) - 7.8 т.</p> <p>H5UA ОТДЕЛКА НАРУЖНАЯ</p> <p>Заводская отделка панелей наружных стен ВНУТРЕННЯЯ</p> <p>В комнатах и передних - оклейка обоями повышенного качества, в кухнях и уборных - масляная покраска панелей на высоту 1,8 м, облицовка стен над кухонным рядом глазурованной плиткой на высоту 0,6 м., в ваннх комнатах - панель из глазурованной плитки высотой 1,8 м, выше масляная окраска.</p> <p>C3GA ИНЖЕНЕРНОЕ ОБОРУДОВАНИЕ</p> <p>Водопровод - хозяйственно-питьевой, расчетный напор у основания стояков 20 м</p> <p>Канализация - хозяйственно-фекальная в городскую сеть, водосток внутренний.</p> <p>Отопление - водяное центральное. Система однотрубная с радиаторами типа "М 140-40" для расчетных температур -20°C, -25°C, -30°C, -35°C, -40°C</p> <p>Температура теплоносителя 95 - 70°C</p> <p>Вентиляция - естественная</p> <p>Горячее водоснабжение - от внешней сети, расчетный напор у основания стояков 20 м.</p> <p>Газоснабжение - от внешней сети и кухонным плитам.</p> <p>Электроснабжение - от внешней сети, напряжение 220/380 в.</p> <p>Освещение - лампами накаливания</p> <p>Устройства связи - радиотрансляция, коллективные телеантенны, телефонные вводы.</p> <p>Мусоропровод - с камерой на I этаже, со сменным контейнером.</p>
J30B	<p>СКОРОСТНОЙ НАПОР ВЕТРА - <u>45 кгс/м²</u> 0.44 нПа</p>	<p>J3NB ВЕС СНЕГОВОГО ПОКРОВА <u>150 кгс/м²</u> 1.47 нПа</p>
R2C0	<p>СТЕПЕНЬ ОГНЕСТОЙКОСТИ - вторая</p>	
N1BD	<p>РАСЧЕТНАЯ ТЕМПЕРАТУРА НАРУЖНОГО ВОЗДУХА минус 20, 25, 30, 35, 40°C</p>	<p>G1BF ОРИЕНТАЦИЯ - южная</p>
G2DD	<p>КЛИМАТИЧЕСКИЙ РАЙОН И ПОДРАЙОНЫ СССР III, IV, V, VI, VII</p>	<p>G2BF ИНЖЕНЕРНО-ГЕОЛОГИЧЕСКИЕ УСЛОВИЯ - обычные</p>

БЛОК-СЕКЦИЯ 5-ЭТАЖНАЯ 30-КВАРТИРНАЯ РЯДОВАЯ 2Б-2Б-2Б и 2Б-2Б-2Б				ТИПОВОЙ ПРОСЕКТ 75-04/1.2		ЛИСТ 2 Страница 3	
НАИМЕНОВАНИЕ		ВСЕГО	на 1м2 привед. общей площади	НАИМЕНОВАНИЕ		ВСЕГО	на 1м2 привед. общей площади
V11A	СТОИМОСТЬ			V4KA	ЭКСПЛУАТАЦИОННЫЕ ПОКАЗАТЕЛИ		
V11B	Общая сметная стоимость тис.руб	151.73	0.094		РАСХОД		
V11L	в том числе: строительно-монтажных работ "	151.73	0.094	V4KH	Воды холодной л/с	0.803	-
V11O	оборудования "	-	-	V4KI	горячей	1.1	-
V11A	ТРУДОЕМКОСТЬ			V4KN	Канализационные стоки "		
V11F	Построечные трудовые затраты чел.дн.	2441.73	1.52	V4KN	Тепла ккал/ч	265051	-
V1KA	РАСХОДЫ				кВт	307.46	
V1KB	Расход строительных материалов				в том числе:		
	Цемент т.	404.9	0.252		на отопление "	97905	-
	Цемент, приведенный к марке М-400 "	404.9	0.252		на горячее водоснабжение "	113.57	-
	в том числе:				Тепла на отопление I м2 общей площади "	167146	-
	на сборные изделия "	386.30	0.24	V4KJ	Газовый расход м3/ч	193.89	-
	Сталь "	33.37	0.021	V4KK	Потребная электрическая мощность кВт	64.10	-
	Сталь, приведенная к классам А1 и С38/23 "	43.63	0.027		Эксплуатационные затраты руб/год	0.072	-
	в том числе:				ТЕХНИЧЕСКИЕ ХАРАКТЕРИСТИКИ		
	на сборные изделия "	43.63	0.027	G3NB	Объем строительный м3	5482.17	3.41
	Бетон и железобетон м3	1321.25	0.821		в том числе: подземной части "	57.41	-
	в том числе:			G3OC	Площадь застройки м2	389.71	-
	монолитный:			G3OI	приведенная общая "	1606.6	-
	тяжелый "	15.96	-	G3OB	общая "	1528.6	-
	легкий "	43.95	-	G3OK	жилая летних помещений "	876.90	0.55
	оборный:				Площадь внеквартирных помещений "	-	-
	тяжелый "	940.38	-				
	легкий "	320.96	-				
	Лесоматериалы						
	Лесоматериалы, приведенные к круглому лесу "	52.11	0.033				
	Кирпич тис.шт.	0.67	-				
	Масса конструкций и материалов т.	2608.77	1.623				
	Масса надземной части (от низа перекрытия технического подполья) "	2153.49	1.34				
ДОПОЛНИТЕЛЬНЫЕ ДАННЫЕ							
Показатели приведены для блок-секции с рядовым элементом блокировки ЭБ-3 для условий строительства при расчетной температуре минус 30°C, с ленточными фундаментами, однослойными несущими стеновыми панелями толщиной 30 см, со сплошными непродуваемыми плитами перекрытия, в нормах и ценах, введенных с 1.01.69 г.							
Разработан вариант свайных фундаментов в нормах и ценах, введенных с 1.01.84г.							

БЛОК-СЕКЦИЯ 5 ЭТАЖНАЯ 30 КВАРТИРНАЯ РЯДОВАЯ 2Б-2Б-2Б и 2Б-2Б-2Б		ТИПОВОЙ ПРОЕКТ 75-04/1.2	Лист 2 Страница 4
ВУБА	СОСТАВ ПРОЕКТНОЙ ДОКУМЕНТАЦИИ	Раздел 10.1-49	Наружные стеновые панели однорядной разрезки из легкого бетона толщиной 300, 350 мм. Рабочие чертежи изделий.
Часть 0	Общая часть		
Раздел 0-1	Общая характеристика проекта		
Часть 01	Архитектурно-строительные чертежи ниже отм. 0	Раздел 10.1-50	Наружные стеновые панели однорядной разрезки из легкого бетона толщиной 300, 350 мм. Арматурные изделия и унифицированные узлы и детали. Общая материалы.
Раздел 0.1-6	Здание с ленточными фундаментами		
Раздел 0.1-7	Вариант свайных фундаментов		
Часть 1	Архитектурно-строительные чертежи выше отм. 0	Раздел 10.2-18	Внутренние стеновые панели при сплошных панелях перекрытий. Рабочие чертежи изделий. Арматурные изделия.
Раздел 1-2			
Часть 2	Отопление и вентиляция		
Раздел 2-4	С радиаторами на расчетные температуры -20°C, -25°C, -30°C, -35°C, -40°C.	Раздел 10.2-19	Внутренние стеновые панели при пустотных панелях перекрытий. Рабочие чертежи изделий. Арматурные изделия.
Часть 3	Водопровод, канализация, газопровод и водосток	Раздел 10.3-17	Сплошные панели перекрытий с обшивкой армированной толщ. 160 мм. Рабочие чертежи изделий. Арматурные изделия.
Раздел 3-4			
Часть 5	Электрооборудование	Раздел 10.3-18	Многопустотные панели перекрытий толщ. 220 мм с диаметром пустот 127 мм. Рабочие чертежи изделий. Арматурные изделия.
Раздел 5-2	Вариант с электроплитами		
Раздел 5-3	Вариант с газовыми плитами		
Часть 6			
Раздел 6-2	Устройства связи и сигнализации зданий	Раздел 10.3-21	Сплошные панели перекрытий преднапряженные толщиной 160 мм. Рабочие чертежи изделий. Арматурные изделия.
Часть 8	Сметы		
Часть 9	Узлы и детали	Раздел 10.4-21	Изделия для крыши с теплым чердаком и безрулонной кровлей.
Раздел 9.1-18	Узлы монтажные		
9.1-19		Раздел 10.4-25	Изделия для крыши с теплым чердаком и рулонной кровлей.
9.1-28		Раздел 10.4-24	Прочие изделия. Рабочие чертежи изделий. Арматурные изделия.
Раздел 9.2-1	Узлы общестроительные	Раздел 10.5-7	Перегородки при сплошных панелях перекрытий. Рабочие чертежи. Арматурные изделия.
Раздел 9.5-1	Узлы электротехнические	Раздел 10.6-7	Металлические изделия.
Часть 10	Изделия заводского изготовления	Раздел 10.7-8	Деревянные изделия
Раздел 10.0-15	Наружные цокольные стеновые панели трехслойные с гибкими связями толщ. 300, 350 мм	Раздел 10.10-7	Работы сметной стоимости. Серия 83
Раздел 10.0-16	Наружные цокольные стеновые панели из легкого бетона толщ. 300, 350 мм	Часть 10	Мусоропровод МП-3. Чертежи унифицированных камер мусороудаления УМК-1
Раздел 10.0-19	Изделия нулевого цикла при сплошных панелях перекрытий.	Раздел 10.8-1	Общие чертежи мусоропровода
Раздел 10.0-20	Изделия нулевого цикла при пустотных панелях перекрытий.	Раздел 10.8-2	Мусоропровод МП-3. Металлические и деревянные изделия мусоропровода.
Раздел 10.0-25	Изделия нулевого цикла при сплошных панелях перекрытий.		
Раздел 10.1-27	Наружные трехслойные стеновые панели с гибкими связями толщиной 300, 350 мм. Рабочие чертежи изделий.	10-75-029.83	Техническая эксплуатация.
Раздел 10.1-28	Наружные трехслойные стеновые панели с гибкими связями толщиной 300, 350 мм. Арматурные изделия и унифицированные узлы и детали	Часть 8.84	Сметы. Вариант свайных фундаментов
Раздел 10.1-37	Наружные стеновые панели фризные трехслойные толщ. 300, 350 мм. Рабочие чертежи изделий.	ВМ.75-04/1.2	АС.01-7 Ведомости потребности в материалах для варианта свайных фундаментов
	Объем проектных материалов, приведенных к формату А4 в том числе изделий заводского изготовления	3785 форматок 2990 форматок	
ВУБА	АВТОР ПРОЕКТА	КБ по железобетону им. А.А. Якушева, Москва, Ш-88 1-ая ул. Машиностроения дом 5	
ВУБА	УТВЕРЖДЕНИЕ	Госстроя РСФСР от 10.03.1978г. Постановление № 21 Введен в действие КБ по железобетону, приказ № 122 от 2.08.1982г. Срок действия	
ВУБА	ПОСТАВЩИК	ЦИП, 125878, Москва А-445, Смольная ул. 22	Инв. №18784 Катал. л. №048208

Ю. ЗАЙЦЕВ
П. СТЕПАНЕНКОГ. ИВЕНЕР ПРОЕКТА
Г. АРХИТЕКТОР ПРОЕКТА

САБУРОВ В.С.

ГЛАВНЫЙ ИНЖЕНЕР КБ ПО
ЖЕЛЕЗОБЕТОНУ ИМ. А.А. ЯКУШЕВА