

<p>СК-2</p>	<p align="center">СТРОИТЕЛЬНЫЙ КАТАЛОГ Часть 2 ТИПОВЫЕ ПРОЕКТЫ ПРЕДПРИЯТИЯ, ЗДАНИЙ И СООРУЖЕНИЯ</p>	<p align="right">407-3-613.91</p>
<p>АПП ЦИТП</p>	<p align="center">УСТАНОВКА КОМПЛЕКТНЫХ ТРАНСФОРМАТОРНЫХ ПОДСТАНЦИЙ НАПРЯЖЕНИЕМ 10/0,4 кВ МОЩНОСТЬЮ 250 кВ.А</p>	
<p>СЕНТЯБРЬ 1992</p>	<p align="center">ТИПОВОЙ ПРОЕКТ</p>	<p align="right">На 4 страницах Страница 1</p>

ПРИСОЕДИНЕНИЕ ВЛ 10 и 0,4 кВ К ПОДСТАНЦИИ С ВОЗДУШНЫМИ ВВОДАМИ

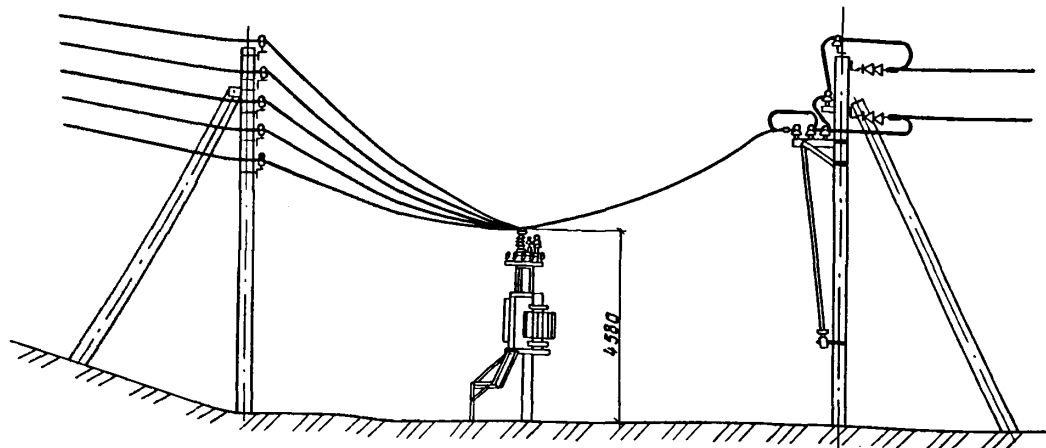
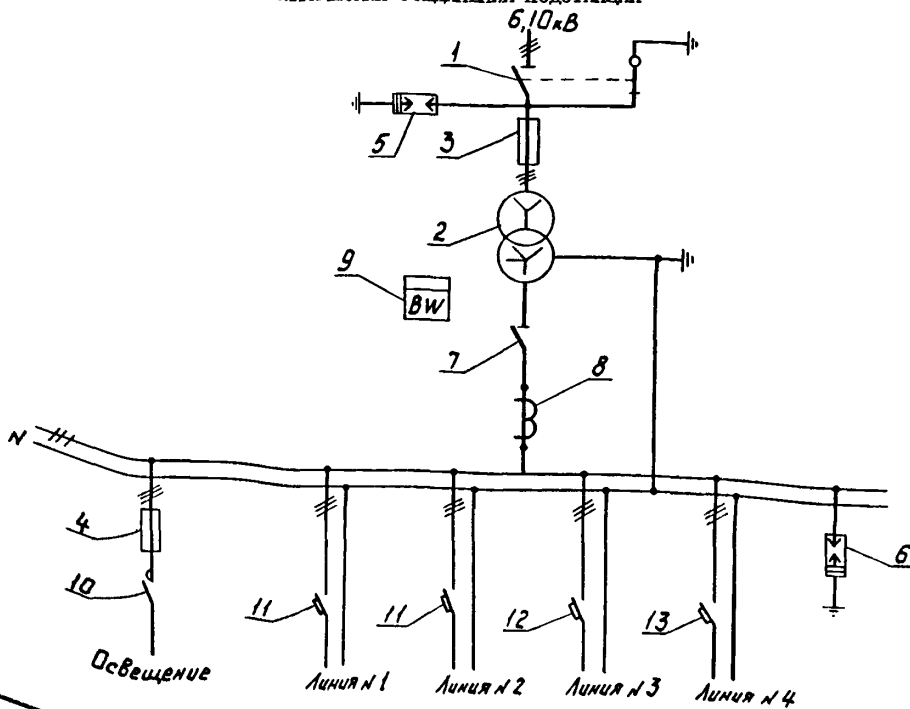


СХЕМА ЭЛЕКТРИЧЕСКИХ СОЕДИНЕНИЙ ПОДСТАНЦИИ



УСТАНОВКА КОМПЛЕКТНЫХ ТРАНСФОРМАТОРНЫХ ПОДСТАНЦИЙ
НАПРЯЖЕНИЕМ 10/0,4 кВ МОЩНОСТЬЮ 250 кВА

ТИПОВОЙ ПРОЕКТ
407-3-613.91

Страница 2

ЭКСПЛИКАЦИЯ ОБОРУДОВАНИЯ

Поз.	Наименование	Кол.	Поз.	Наименование	Кол.
1	Разъединительный пункт 10 кВ	1	10	Пускатель магнитный типа ПМЛ 2000	1
2	Трансформатор силовой типа ТМБГ - 250/ 10	1	11	Выключатель автоматический А3716	2
3	Предохранитель типа ПКТ 102-10-31,5-31,5У3	3	12	Выключатель автоматический А3716	1
4	Предохранитель типа Е27 Пф-2У3	3	13	Выключатель автоматический А3716	1
5	Разрядник вентильный типа РВО-10У1	3			
6	Разрядник вентильный типа РВН-0,5	3			
7	Рубильник Р-31	1			
8	Трансформатор тока типа ТК-20У3	3			
9	Счетчик активной энергии типа САЧУ-И672М 380 В, 5 А	1			

D1AA ТЕХНИЧЕСКАЯ ХАРАКТЕРИСТИКА

Комплектная трансформаторная подстанция (КТП) напряжением 10/0,4 кВ типового типа мощностью 250 кВ.А предназначена для трансформирования электроэнергии на напряжение 0,4 кВ и питания электроэнергией сельских населенных пунктов, производственных и других потребителей.

КТП изготавливается Минским электротехническим заводом и поставляется блоком, который состоит из трех узлов: низковольтного, высоковольтного и силового трансформатора. КТП устанавливается на готовый фундамент.

D2BA СТРОИТЕЛЬНЫЕ КОНСТРУКЦИИ И ИЗДЕЛИЯ

Фундаменты - сборные железобетонные:
- по серии 3.407-57/87, типоразмеров - I;
- по серии 3.407.I-157, выпуск I,
типоразмеров - I;
- по ТУ 34-09-10433-82, типоразмеров - I

G3GA ИНЖЕНЕРНОЕ ОБОРУДОВАНИЕ

Напряжение - 10 и 0,4 кВ переменного тока, промышленной частоты

J30B НОРМАТИВНОЕ ЗНАЧЕНИЕ ВЕТРОВОГО ДАВЛЕНИЯ

0,55 кПа
55 кгс/м²

J3NB НОРМАТИВНОЕ ЗНАЧЕНИЕ ВЕСА СНЕГОВОГО ПОКРОВА

1,5 кПа
150 кгс/м²

N1BD РАСЧЕТНАЯ ТЕМПЕРАТУРА НАРУЖНОГО ВОЗДУХА

от плюс 40°С
до минус 40°С

G2EE ИНЖЕНЕРНО-ГЕОЛОГИЧЕСКИЕ УСЛОВИЯ

- обычные

J2DD КЛИМАТИЧЕСКИЕ РАЙОНЫ СССР

I, II, III и IV

B2CO СТЕПЕНЬ ОГНЕСТОЙКОСТИ

- Ша

УСТАНОВКА КОМПЛЕКТНЫХ ТРАНСФОРМАТОРНЫХ ПОДСТАНЦИЙ
НАПРЯЖЕНИЕМ 10/0,4 кВ МОЩНОСТЬЮ 250 кВ.А

ТИПОВОЙ ПРОЕКТ
407-3-613.91

Страница 3

V1MA ТЕХНИКО-ЭКОНОМИЧЕСКИЕ ДАННЫЕ И ПОКАЗАТЕЛИ

Код	Наименование показателей			Код	Типовая проектная документация				Примечание	
					Всего	Удельные показатели				
						на 1 м ² общей площади	на расчетную единицу	на 1 млн. руб. СМР		
G30C	Техническая характеристика	площадь, м ²	— застройки	ХПО1	1,37		0,0055			
G30B			— общая	ХПО2	3,0		0,012			
			в том числе	подземной части	ХПО3					
				встроенных (сборных помещений)	ХПО9					
V1IA	Стоимость	Сметная стоимость, тыс. руб. (удельные показатели, руб.)	— общая	СС01	4,42		17,68			
V1IB			—	строительно-монтажных работ	СС02	0,55	183,3			
V1IL				оборудования	СС03	3,87				
V1IO				общая с учетом условной привязки	СС10					
V1JF			Трудоёмкость	—	нормативная трудоёмкость, чел.-ч.	ТРО8	150		0,6	
V1KB	трудоёмкости построечные, чел.-ч.	ТРО6			149	46,67	0,6	270909		
V1GB	Материалоёмкость	Цемент, т (удельные показатели, кг)	всего	РЦ01	0,207	69,0	0,83	376363		
			приведенный к М 400	РЦ02	0,207	69,0	0,83	376363		
			в том числе на индустриальные изделия	РЦ03	0,207	69,0	0,83	376363		
		Сталь, т (удельные показатели, кг)	всего	РС01	0,162	54,0	0,65	294545		
			приведенная к классу А-I и Ст3	РС02	0,246	82,0	0,98	447272		
			в том числе на индустриальные изделия	РС03	0,182	60,7	0,73	330909		
		Бетон и железобетон, м ³	всего	РБ01	0,52	0,17	0,0021	946		
			монолитный	РБ02						
			сборный тяжелый	РБ04	0,52	0,17	0,0021	946		
			сборный легкий	РБ05						
V1GB	—	Продолжительность строительства, мес.	ПС01	0,3						

УСТАНОВКА КОМПЛЕКТНЫХ ТРАНСФОРМАТОРНЫХ ПОДСТАНЦИЙ
НАПРЯЖЕНИЕМ 10/0,4 кВ МОЩНОСТЬЮ 250 кВ.А

ТИПОВОЙ ПРОЕКТ
407-3-613.91

Страница 4

ДОПОЛНИТЕЛЬНЫЕ ДАННЫЕ

Типовой проект разработан взамен типового проекта 407-3-273. Расчетный показатель - I кВ.А установленной мощности. Всего расчетных единиц - 250 кВ.А. В проектно-сметной документации разработаны 3 варианта установки КТП.

1-й вариант. Установка КТП на четырех приставках марки ПТ 43-2.

2-й вариант. Установка КТП на двух стойках марки СОН 44-29 установленных в буренные котлованы.

3-й вариант. Установка КТП на двух Т-образных фундаментах ФТ-36-1,7-01, установленных в буренные котлованы.

Технико-экономические данные и показатели приведены для КТП с воздушным вводом с трансформатором мощностью 250 кВ.А для варианта установки на четырех приставках марки ПТ 43-2.

Сметная документация составлена в нормах и ценах 1984 года.

В цены 1991 г. произведен пересчет с помощью индексов.

В7ЕА

СОСТАВ ПРОЕКТНОЙ ДОКУМЕНТАЦИИ

Альбом I ПЗ Пояснительная записка
ЭТ Электротехнические решения
КС Конструкции строительные
ВМ Ведомость потребности в материалах

Альбом II С Сметы

Объем проектных материалов, приведенных к формату А4, - 69 форматок

В7ВА	АВТОР ПРОЕКТА	СЕЛЬЭНЕРГОПРОЕКТ, III395, Москва, аллея I-й Маевки, дом 15
В7НА	УТВЕРЖДЕНИЕ	Утвержден Минэнерго СССР. Протокол от 23.08.91 г. Введен в действие институтом "Сельэнергопроект" Приказ от 10.09.1991 г. № 32-П Срок действия - 1995 г.
В7КА	ПОСТАВЩИК	Уральский институт типового проектирования. 620062, г. Екатеринбург, К-62, Чебышева, 4

Инв. №

Катал. л. № 066557